

横浜国際港都建設計画特別緑地保全地区の決定（横浜市決定）

国際港都建設計画あざみ野四丁目特別緑地保全地区を次のように決定する。

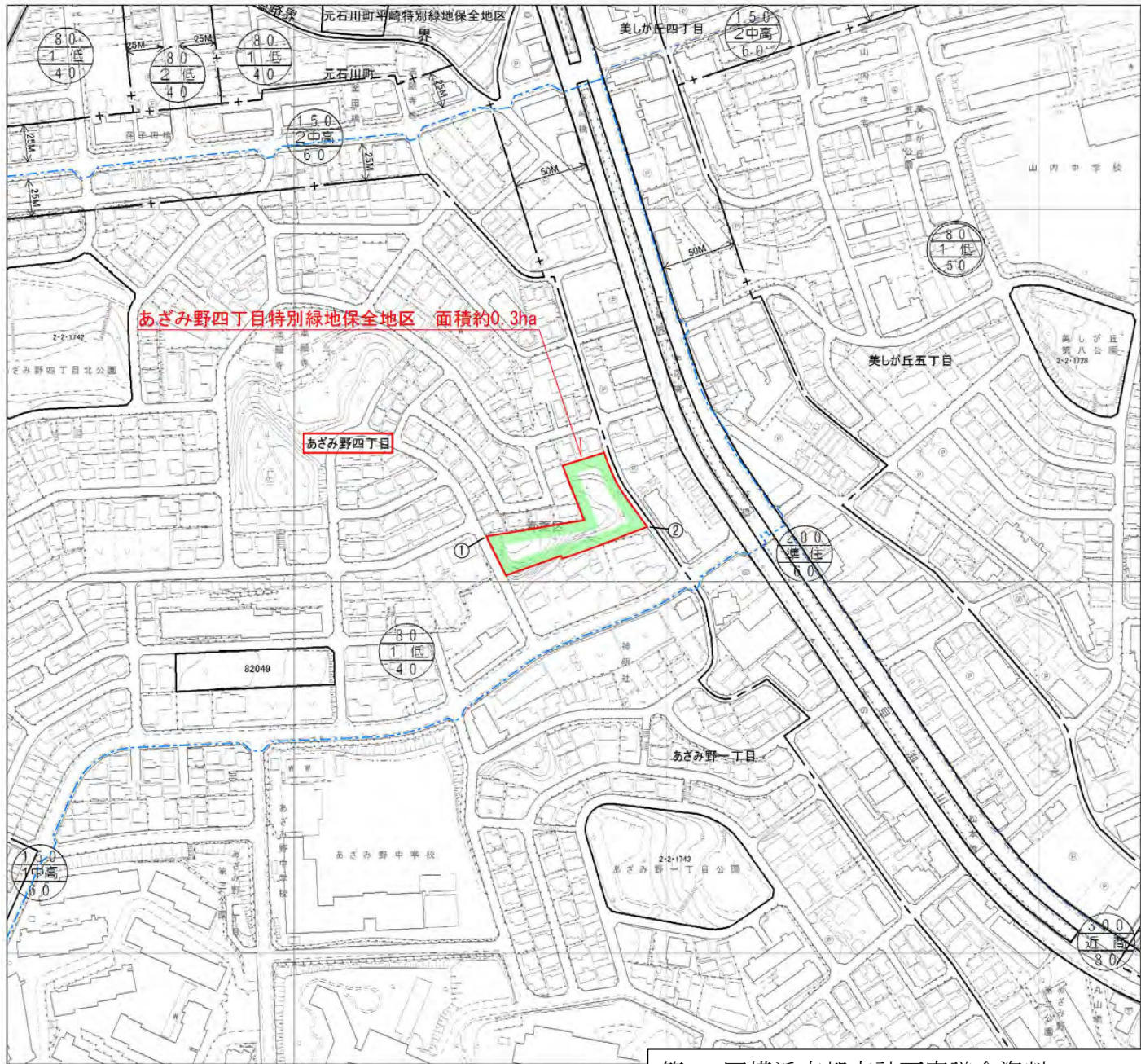
名 称	面 積	備 考
あざみ野四丁目特別緑地保全地区	約 0.3ha	

「位置及び区域は、計画図表示のとおり」

理 由

本地区の周辺住宅地からの優れた風致景観を保全するとともに、地域住民の健全な生活環境を確保するため、都市緑地法に基づく特別緑地保全地区を決定します。

議第1460号 横浜国際港都建設計画特別緑地保全地区の決定
あざみ野四丁目特別緑地保全地区



0 25 50 100 m



	都県界
	市界
	区界
	町界

凡 例		
番号間	境 界	備 考
①—②	地 番 界	別紙公図写しのとおり

凡 例	
	特別緑地保全地区の区域

第177回横浜市都市計画審議会資料
(図面は法定図面の計画図を基に作成しています)

横浜国際港都建設計画特別緑地保全地区の決定（横浜市決定）

国際港都建設計画瀬谷特別緑地保全地区を次のように決定する。

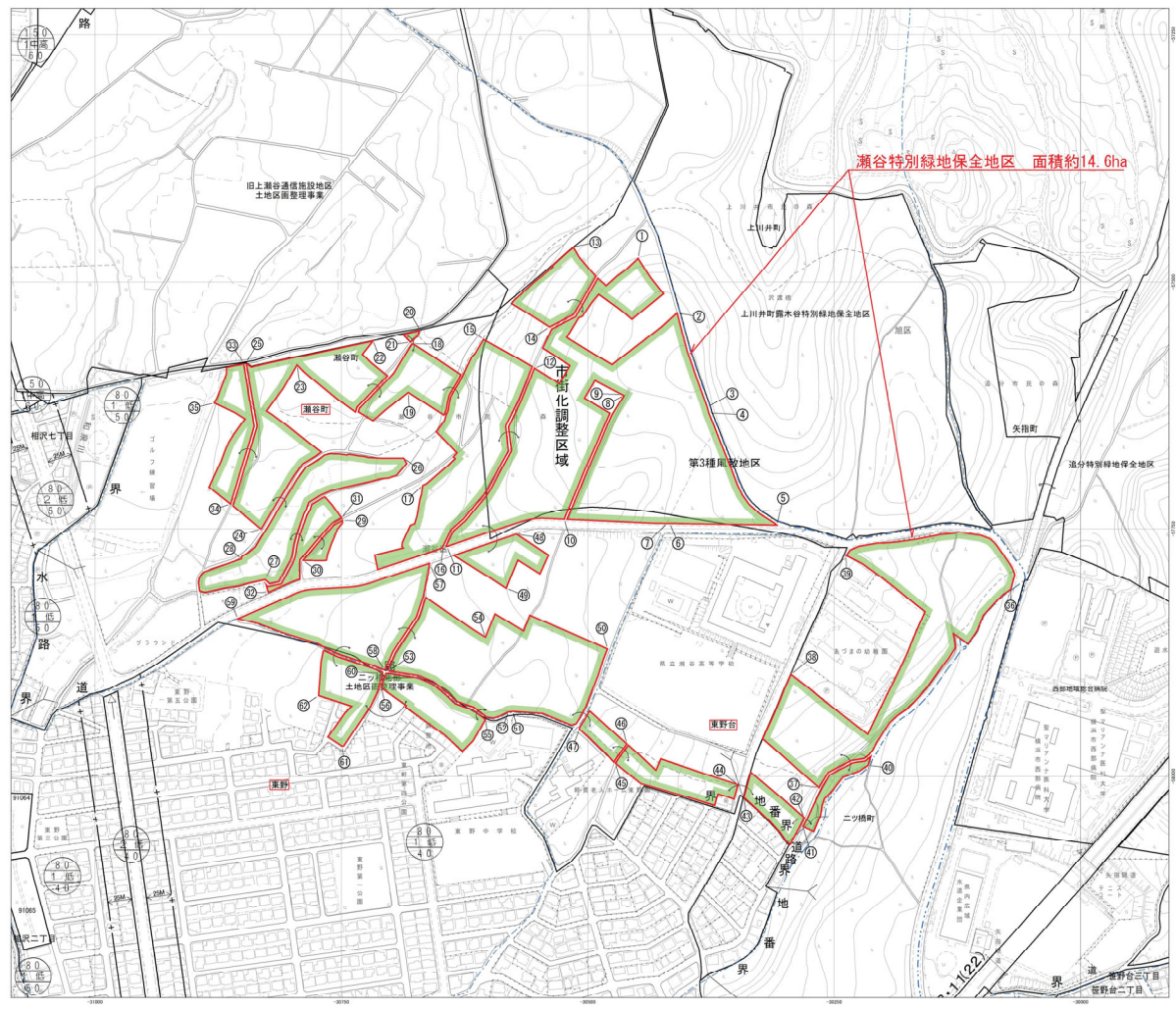
名 称	面 積	備 考
瀬谷特別緑地保全地区	約 14.6ha	

「位置及び区域は、計画図表示のとおり」

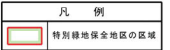
理 由

本地区の周辺住宅地からの優れた風致景観を保全するとともに、地域住民の健全な生活環境を確保するため、都市緑地法に基づく特別緑地保全地区を決定します。

議第1461号 横浜国際港都建設計画特別緑地保全地区の決定
瀬谷特別緑地保全地区



凡 例					
番号	境界	備考	番号	境界	備考
①-②	地 界	別紙公図第1.のとおり	②③-③④	地 界	別紙公図第1.のとおり
②-③	地 界	別紙公図第1.のとおり	③④-④⑤	地 界	別紙公図第1.のとおり
③-④	地 界	別紙公図第1.のとおり	④⑤-⑤⑥	地 界	別紙公図第1.のとおり
④-⑤	地 界	別紙公図第1.のとおり	⑤⑥-⑥⑦	地 界	別紙公図第1.のとおり
⑤-⑥	地 界	別紙公図第1.のとおり	⑥⑦-⑦⑧	地 界	別紙公図第1.のとおり
⑥-⑦	地 界	別紙公図第1.のとおり	⑦⑧-⑧⑨	地 界	別紙公図第1.のとおり
⑦-⑧	地 界	別紙公図第1.のとおり	⑧⑨-⑨⑩	地 界	別紙公図第1.のとおり
⑧-⑨	地 界	別紙公図第1.のとおり	⑨⑩-⑩⑪	地 界	別紙公図第1.のとおり
⑨-⑩	地 界	別紙公図第1.のとおり	⑩⑪-⑪⑫	地 界	別紙公図第1.のとおり
⑩-⑪	地 界	別紙公図第1.のとおり	⑪⑫-⑫⑬	地 界	別紙公図第1.のとおり
⑪-⑫	地 界	別紙公図第1.のとおり	⑫⑬-⑬⑭	地 界	別紙公図第1.のとおり
⑫-⑬	地 界	別紙公図第1.のとおり	⑬⑭-⑭⑮	地 界	別紙公図第1.のとおり
⑬-⑭	地 界	別紙公図第1.のとおり	⑭⑮-⑮⑯	地 界	別紙公図第1.のとおり
⑭-⑮	地 界	別紙公図第1.のとおり	⑮⑯-⑯⑰	地 界	別紙公図第1.のとおり
⑮-⑯	地 界	別紙公図第1.のとおり	⑯⑰-⑰⑱	地 界	別紙公図第1.のとおり
⑯-⑰	地 界	別紙公図第1.のとおり	⑰⑱-⑱⑲	地 界	別紙公図第1.のとおり
⑰-⑱	地 界	別紙公図第1.のとおり	⑱⑲-⑲⑳	地 界	別紙公図第1.のとおり
⑱-⑲	地 界	別紙公図第1.のとおり	⑲⑳-⑳㉑	地 界	別紙公図第1.のとおり
⑲-⑳	地 界	別紙公図第1.のとおり	⑳㉑-㉑㉒	地 界	別紙公図第1.のとおり
㉑-㉒	地 界	別紙公図第1.のとおり	㉑㉒-㉒㉓	地 界	別紙公図第1.のとおり
㉒-㉓	地 界	別紙公図第1.のとおり	㉒㉓-㉓㉔	地 界	別紙公図第1.のとおり
㉓-㉔	地 界	別紙公図第1.のとおり	㉓㉔-㉔㉕	地 界	別紙公図第1.のとおり
㉔-㉕	地 界	別紙公図第1.のとおり	㉔㉕-㉕㉖	地 界	別紙公図第1.のとおり
㉕-㉖	地 界	別紙公図第1.のとおり	㉕㉖-㉖㉗	地 界	別紙公図第1.のとおり
㉖-㉗	地 界	別紙公図第1.のとおり	㉖㉗-㉗㉘	地 界	別紙公図第1.のとおり
㉗-㉘	地 界	別紙公図第1.のとおり	㉗㉘-㉘㉙	地 界	別紙公図第1.のとおり
㉘-㉙	地 界	別紙公図第1.のとおり	㉘㉙-㉙㉚	地 界	別紙公図第1.のとおり
㉙-㉚	地 界	別紙公図第1.のとおり	㉙㉚-㉚㉛	地 界	別紙公図第1.のとおり
㉚-㉛	地 界	別紙公図第1.のとおり	㉚㉛-㉛㉜	地 界	別紙公図第1.のとおり
㉛-㉜	地 界	別紙公図第1.のとおり	㉛㉜-㉜㉝	地 界	別紙公図第1.のとおり



横浜国際港都建設計画特別緑地保全地区の決定（横浜市決定）

国際港都建設計画仏向町外野特別緑地保全地区を次のように決定する。

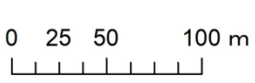
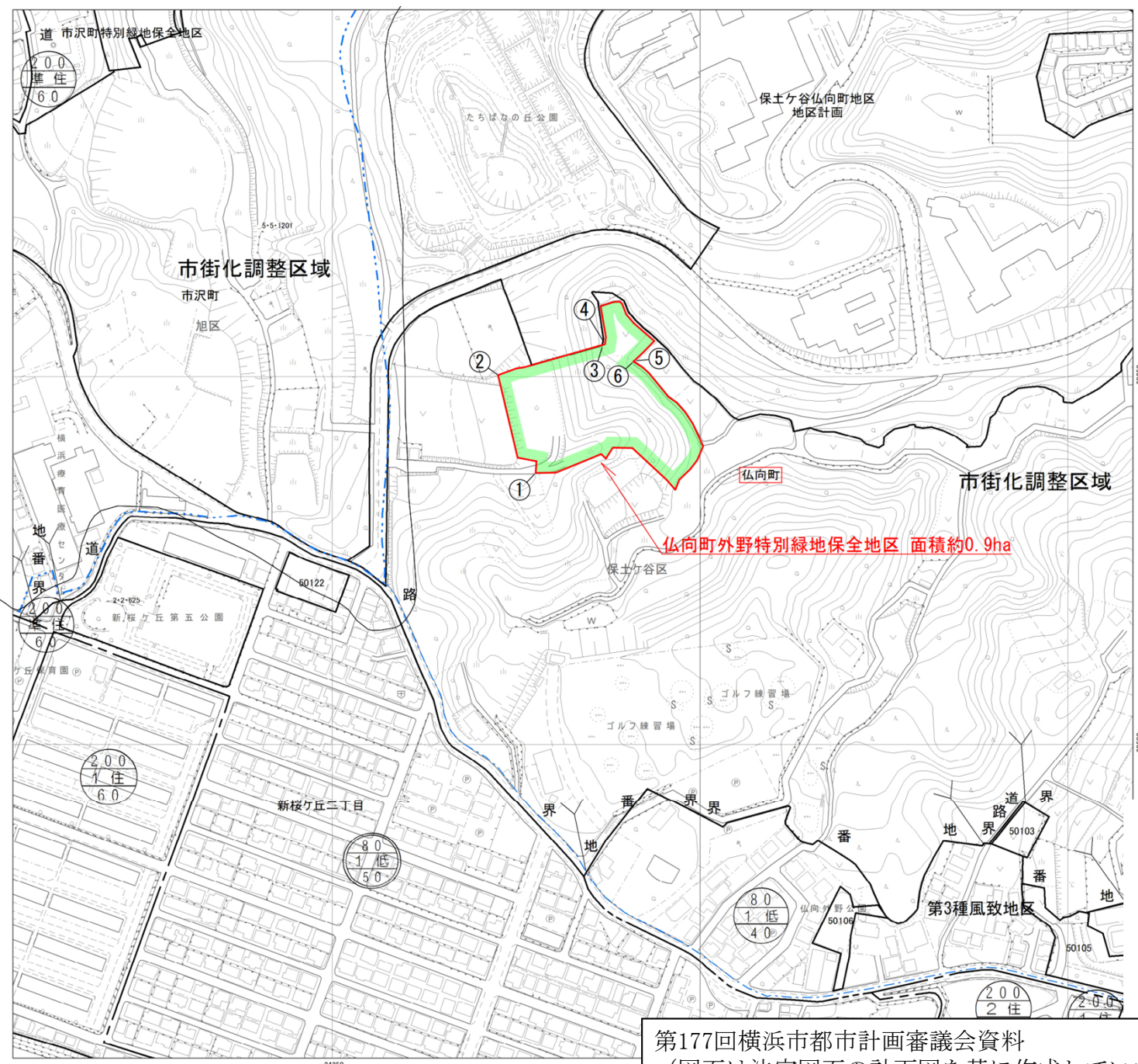
名 称	面 積	備 考
仏向町外野特別緑地保全地区	約 0.9ha	

「位置及び区域は、計画図表示のとおり」

理 由

本地区の周辺住宅地からの優れた風致景観を保全するとともに、地域住民の健全な生活環境を確保するため、都市緑地法に基づく特別緑地保全地区を決定します。

議第1462号 横浜国際港都建設計画特別緑地保全地区の決定
 仏向町外野特別緑地保全地区



	都県界
	市界
	区界
	町界

凡 例		
番号間	境界	備 考
①－②	現地杭界	
②－③	地 番 界	別紙公園写しのとおり
③－④	現地杭界	
④－⑤	地 番 界	別紙公園写しのとおり
⑤－⑥	現地杭界	
⑥－①	地 番 界	別紙公園写しのとおり

凡 例	
	特別緑地保全地区の区域

第177回横浜市都市計画審議会資料
 (図面は法定図面の計画図を基に作成しています)

横浜国際港都建設計画特別緑地保全地区の変更（横浜市決定）

国際港都建設計画寺家町居谷戸特別緑地保全地区を次のように変更する。

名 称	面 積	備 考
寺家町居谷戸特別緑地保全地区	約 6.4ha	

「位置及び区域は、計画図表示のとおり」

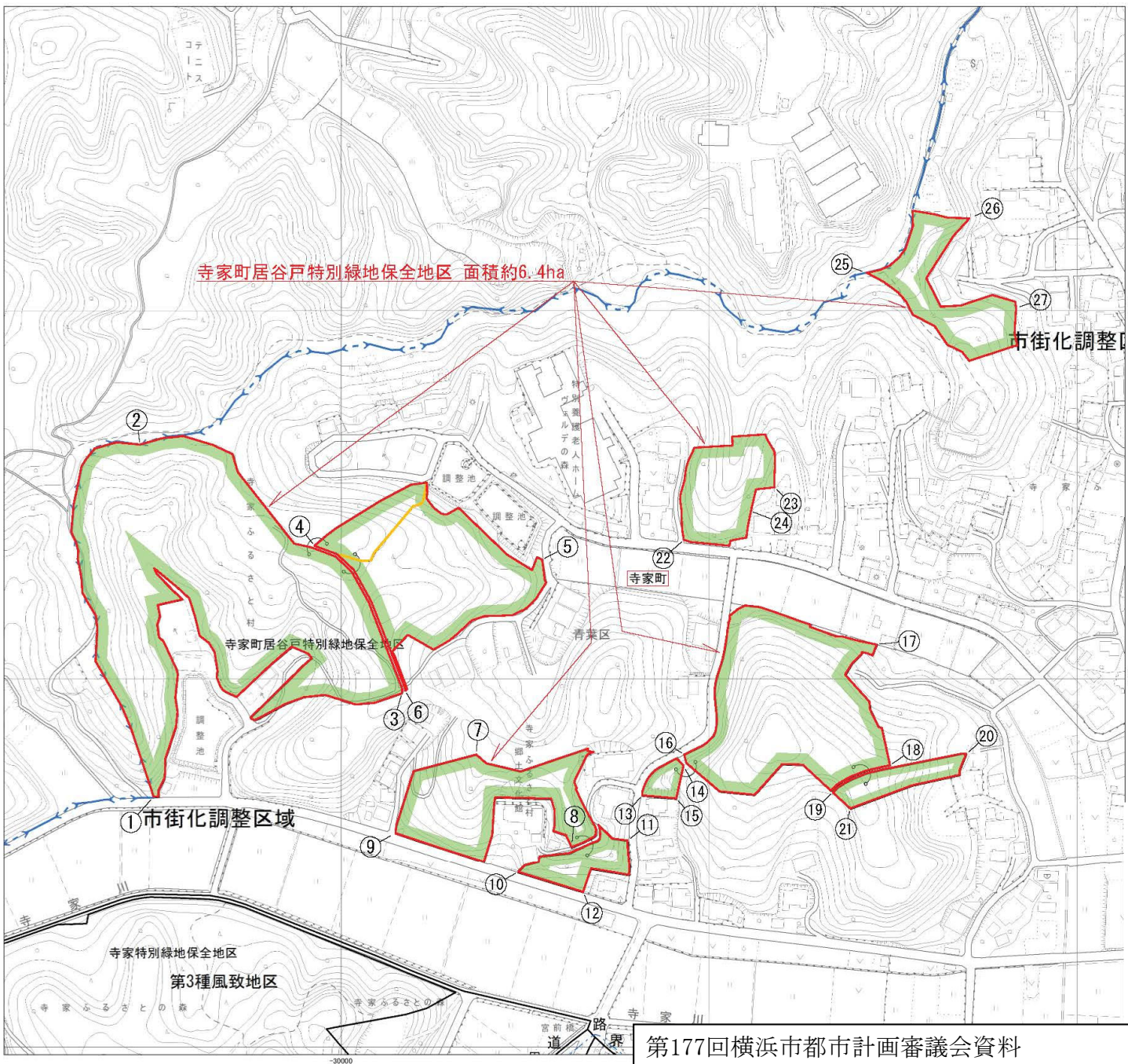
理 由

既存の区域に隣接する緑地を一体として、本地区の周辺住宅地からの優れた風致景観を保全するとともに、地域住民の健全な生活環境を確保するため、区域を変更します。

新旧対照表

新旧	名 称	面 積	備 考
新	寺家町居谷戸特別緑地保全地区	<u>約 6.4ha</u>	
旧	寺家町居谷戸特別緑地保全地区	<u>約 4.9ha</u>	

議第1463号 横浜国際港都建設計画特別緑地保全地区の変更
寺家町居谷戸特別緑地保全地区



0 25 50 100 m

N

— 都県界

--- 市界

--- 区界

--- 町界

番号	境界	凡 例	備 考
①-②	地 番 界	別紙図面参照のとおり	
②-③	地 番 界	別紙図面参照のとおり	
③-④	地 番 界	別紙図面参照のとおり	
④-⑤	地 番 界	別紙図面参照のとおり	
⑤-⑥	地 番 界	別紙図面参照のとおり	
⑥-⑦	地 番 界	別紙図面参照のとおり	
⑦-⑧	地 番 界	別紙図面参照のとおり	
⑧-⑨	地 番 界	別紙図面参照のとおり	
⑨-⑩	地 番 界	別紙図面参照のとおり	
⑩-⑪	地 番 界	別紙図面参照のとおり	
⑪-⑫	地 番 界	別紙図面参照のとおり	
⑫-⑬	地 番 界	別紙図面参照のとおり	
⑬-⑭	地 番 界	別紙図面参照のとおり	
⑭-⑮	地 番 界	別紙図面参照のとおり	
⑮-⑯	地 番 界	別紙図面参照のとおり	
⑯-⑰	地 番 界	別紙図面参照のとおり	
⑰-⑱	地 番 界	別紙図面参照のとおり	
⑱-⑲	地 番 界	別紙図面参照のとおり	
⑲-⑳	地 番 界	別紙図面参照のとおり	
㉑-㉒	地 番 界	別紙図面参照のとおり	
㉒-㉓	地 番 界	別紙図面参照のとおり	
㉓-㉔	地 番 界	別紙図面参照のとおり	
㉔-㉕	地 番 界	別紙図面参照のとおり	
㉕-㉖	地 番 界	別紙図面参照のとおり	
㉖-㉗	地 番 界	別紙図面参照のとおり	
㉗-㉘	地 番 界	別紙図面参照のとおり	
㉘-㉙	地 番 界	別紙図面参照のとおり	
㉙-㉚	地 番 界	別紙図面参照のとおり	
㉚-㉛	地 番 界	別紙図面参照のとおり	
㉛-㉜	地 番 界	別紙図面参照のとおり	
㉜-㉝	地 番 界	別紙図面参照のとおり	
㉝-㉞	地 番 界	別紙図面参照のとおり	
㉞-㉟	地 番 界	別紙図面参照のとおり	
㊱	緑地境界	別紙図面参照のとおり	
㊲	緑地境界	別紙図面参照のとおり	
㊳	緑地境界	別紙図面参照のとおり	
㊴	緑地境界	別紙図面参照のとおり	
㊵	緑地境界	別紙図面参照のとおり	
㊶	緑地境界	別紙図面参照のとおり	
㊷	緑地境界	別紙図面参照のとおり	
㊸	緑地境界	別紙図面参照のとおり	
㊹	緑地境界	別紙図面参照のとおり	
㊺	緑地境界	別紙図面参照のとおり	
㊻	緑地境界	別紙図面参照のとおり	
㊼	緑地境界	別紙図面参照のとおり	
㊽	緑地境界	別紙図面参照のとおり	
㊾	緑地境界	別紙図面参照のとおり	
㊿	緑地境界	別紙図面参照のとおり	

凡 例

— 変更後の界線

— 変更前の界線 (削除する界線)

凡 例

特別緑地保全地区の区域

第177回横浜市都市計画審議会資料
(図面は法定図面の計画図を基に作成しています)

横浜国際港都建設計画特別緑地保全地区の変更（横浜市決定）

国際港都建設計画十日市場町笹山特別緑地保全地区を次のように変更する。

名 称	面 積	備 考
十日市場町笹山特別緑地保全地区	約 1.0ha	

「位置及び区域は、計画図表示のとおり」

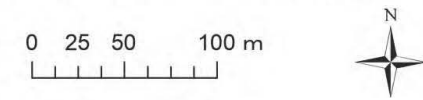
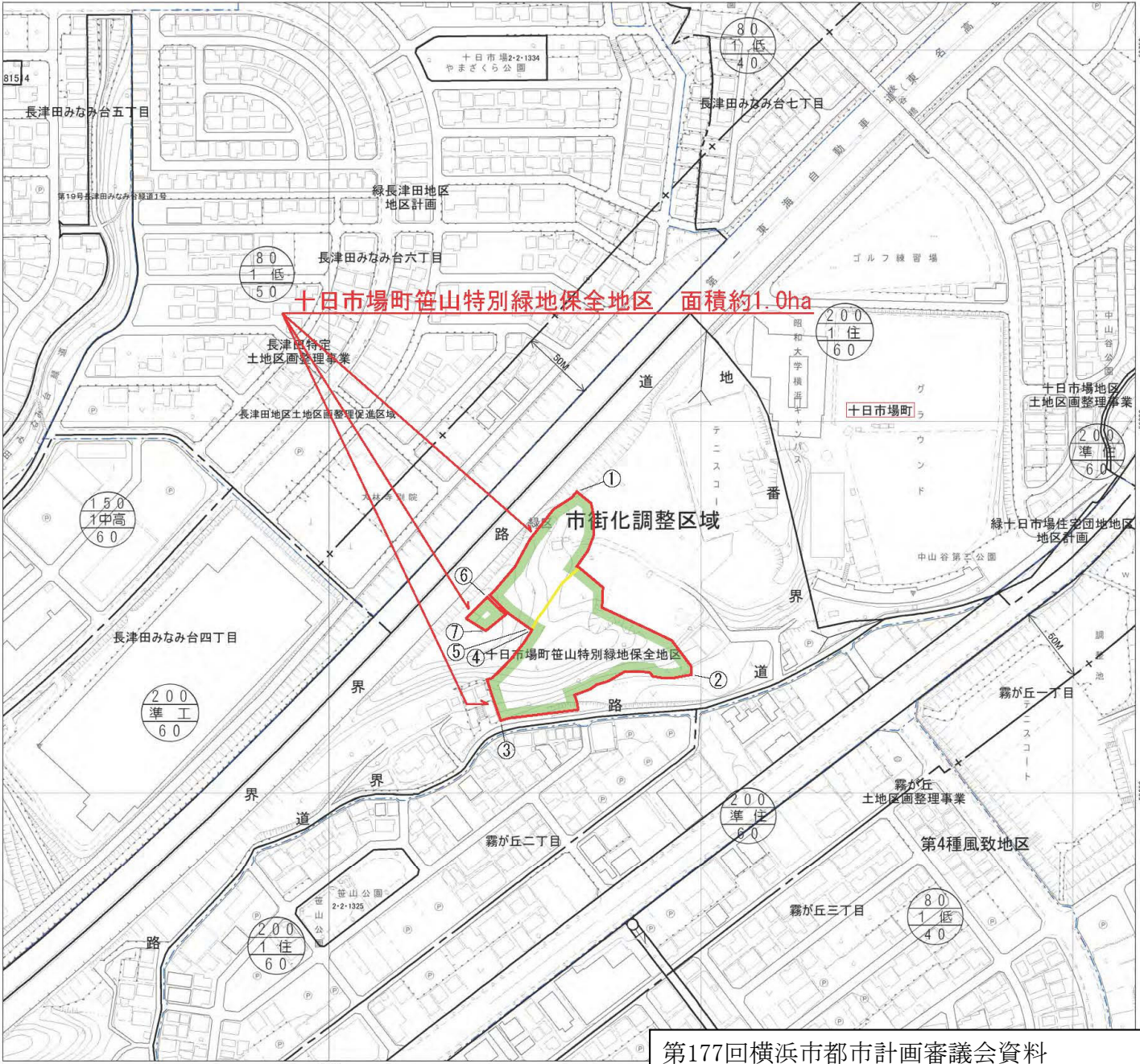
理 由

既存の区域に隣接する緑地を一体として、本地区の周辺住宅地からの優れた風致景観を保全するとともに、地域住民の健全な生活環境を確保するため、区域を変更します。

新旧対照表

新旧	名 称	面 積	備 考
新	十日市場町笹山特別緑地保全地区	<u>約 1.0ha</u>	
旧	十日市場町笹山特別緑地保全地区	<u>約 0.7ha</u>	

議第1464号 横浜国際港都建設計画特別緑地保全地区の変更
十日市場町笹山特別緑地保全地区



	都県界
	市界
	区界
	町界

凡 例	
	変更後の界線
	変更前の界線 (削除する界線)

凡 例	
	特別緑地保全地区の区域

凡 例		
番号間	境 界	備 考
①－②	地 番 界	別紙公図写しのとおり
②－③	地 番 界	別紙公図写しのとおり
③－④	地 番 界	別紙公図写しのとおり
④－⑤	現地杭界	
⑤－①	地 番 界	別紙公図写しのとおり
⑥－⑦	地 番 界	別紙公図写しのとおり
⑦－⑥	地 番 界	別紙公図写しのとおり

第177回横浜市都市計画審議会資料
(図面は法定図面の計画図を基に作成しています)

横浜国際港都建設計画特別緑地保全地区の変更（横浜市決定）

国際港都建設計画長津田町長月特別緑地保全地区を次のように変更する。

名 称	面 積	備 考
長津田町長月特別緑地保全地区	約 10.5ha	

「位置及び区域は、計画図表示のとおり」

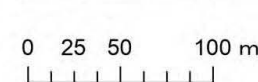
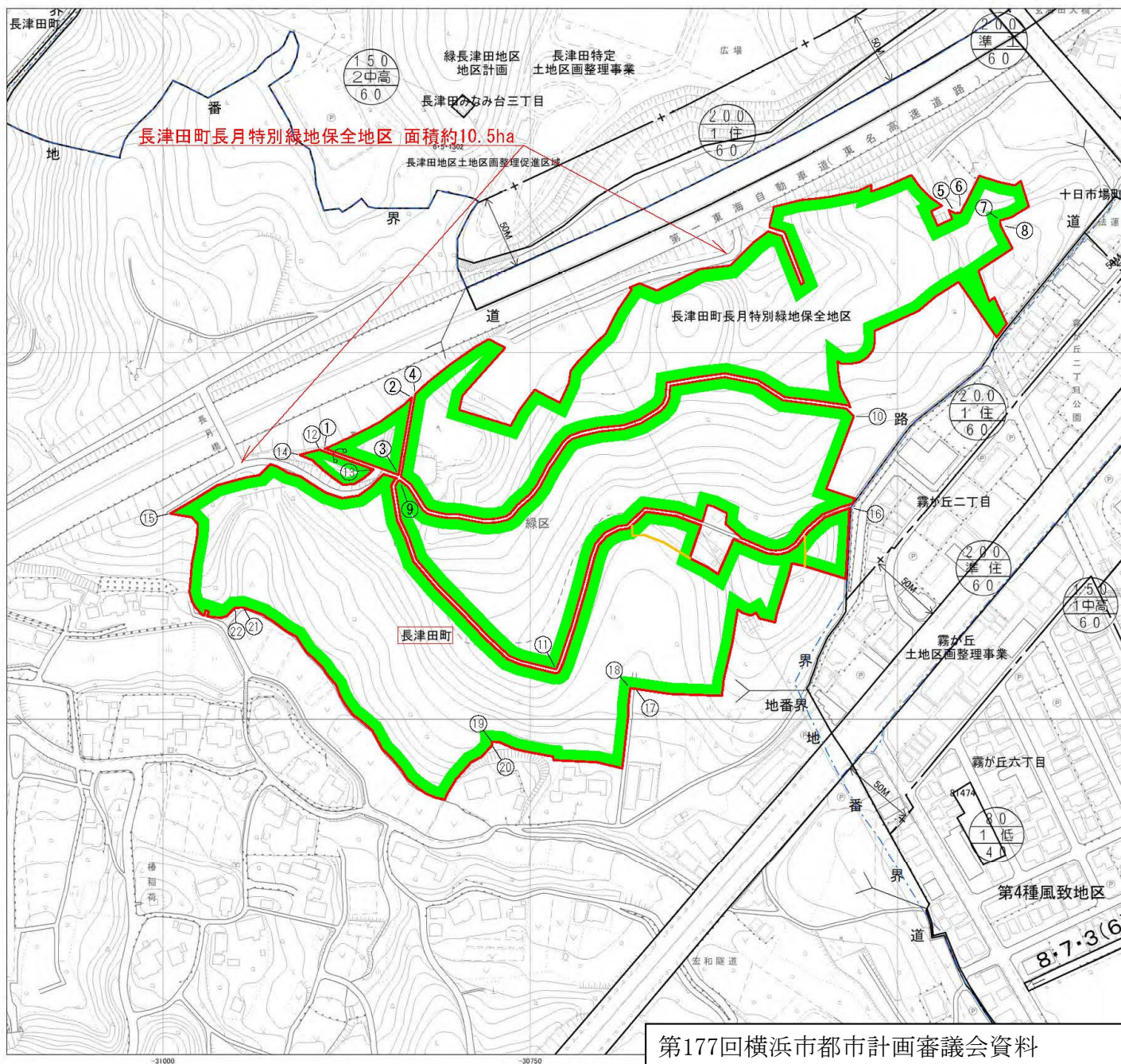
理 由

既存の区域に隣接する緑地を一体として、本地区の周辺住宅地からの優れた風致景観を保全するとともに、地域住民の健全な生活環境を確保するため、区域を変更します。

新旧対照表

新旧	名 称	面 積	備 考
新	長津田町長月特別緑地保全地区	<u>約 10.5ha</u>	
旧	長津田町長月特別緑地保全地区	<u>約 6.3ha</u>	


議第1465号 横浜国際港都建設計画特別緑地保全地区の変更
長津田町長月特別緑地保全地区



 都県界
 市界
 区界
 町界

凡 例		
番号順	成 果	備 考
(1) - (2)	地 帯 界	別紙4図等とのとおり
(3) - (4)	地 帯 界	別紙4図等とのとおり
(5) - (6)	地 帯 界	別紙4図等とのとおり
(7) - (8)	地 帯 界	別紙4図等とのとおり
(9) - (10)	環境地帯界	
(11) - (12)	環境地帯界	
(13) - (14)	地 帯 界	別紙4図等とのとおり
(15) - (16)	地 帯 界	別紙4図等とのとおり
(17) - (18)	地 帯 界	別紙4図等とのとおり
(19) - (20)	地 帯 界	別紙4図等とのとおり
(21) - (22)	地 帯 界	別紙4図等とのとおり
(23) - (24)	地 帯 界	別紙4図等とのとおり
(25) - (26)	環境地帯界	
(27) - (28)	環境地帯界	
(29) - (30)	地 帯 界	別紙4図等とのとおり
(31) - (32)	地 帯 界	別紙4図等とのとおり
(33) - (34)	地 帯 界	別紙4図等とのとおり
(35) - (36)	地 帯 界	別紙4図等とのとおり
(37) - (38)	地 帯 界	別紙4図等とのとおり
(39) - (40)	地 帯 界	別紙4図等とのとおり
(41) - (42)	地 帯 界	別紙4図等とのとおり
(43) - (44)	地 帯 界	別紙4図等とのとおり
(45) - (46)	地 帯 界	別紙4図等とのとおり
(47) - (48)	地 帯 界	別紙4図等とのとおり
(49) - (50)	地 帯 界	別紙4図等とのとおり
(51) - (52)	地 帯 界	別紙4図等とのとおり
(53) - (54)	地 帯 界	別紙4図等とのとおり
(55) - (56)	地 帯 界	別紙4図等とのとおり
(57) - (58)	地 帯 界	別紙4図等とのとおり
(59) - (60)	地 帯 界	別紙4図等とのとおり
(61) - (62)	地 帯 界	別紙4図等とのとおり
(63) - (64)	地 帯 界	別紙4図等とのとおり
(65) - (66)	地 帯 界	別紙4図等とのとおり
(67) - (68)	地 帯 界	別紙4図等とのとおり
(69) - (70)	地 帯 界	別紙4図等とのとおり
(71) - (72)	地 帯 界	別紙4図等とのとおり
(73) - (74)	地 帯 界	別紙4図等とのとおり
(75) - (76)	地 帯 界	別紙4図等とのとおり
(77) - (78)	地 帯 界	別紙4図等とのとおり
(79) - (80)	地 帯 界	別紙4図等とのとおり
(81) - (82)	地 帯 界	別紙4図等とのとおり
(83) - (84)	地 帯 界	別紙4図等とのとおり
(85) - (86)	地 帯 界	別紙4図等とのとおり
(87) - (88)	地 帯 界	別紙4図等とのとおり
(89) - (90)	地 帯 界	別紙4図等とのとおり
(91) - (92)	地 帯 界	別紙4図等とのとおり
(93) - (94)	地 帯 界	別紙4図等とのとおり
(95) - (96)	地 帯 界	別紙4図等とのとおり
(97) - (98)	地 帯 界	別紙4図等とのとおり
(99) - (100)	地 帯 界	別紙4図等とのとおり

凡 例	
	変更後の界線
	変更前の界線 (削除する界線)

凡 例	
	特別緑地保全地区の区域

第177回横浜市都市計画審議会資料
(図面は法定図面の計画図を基に作成しています)

横浜国際港都建設計画特別緑地保全地区の変更（横浜市決定）

国際港都建設計画三保町東谷特別緑地保全地区を次のように変更する。

名 称	面 積	備 考
三保町東谷特別緑地保全地区	約 3.6ha	

「位置及び区域は、計画図表示のとおり」

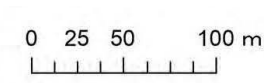
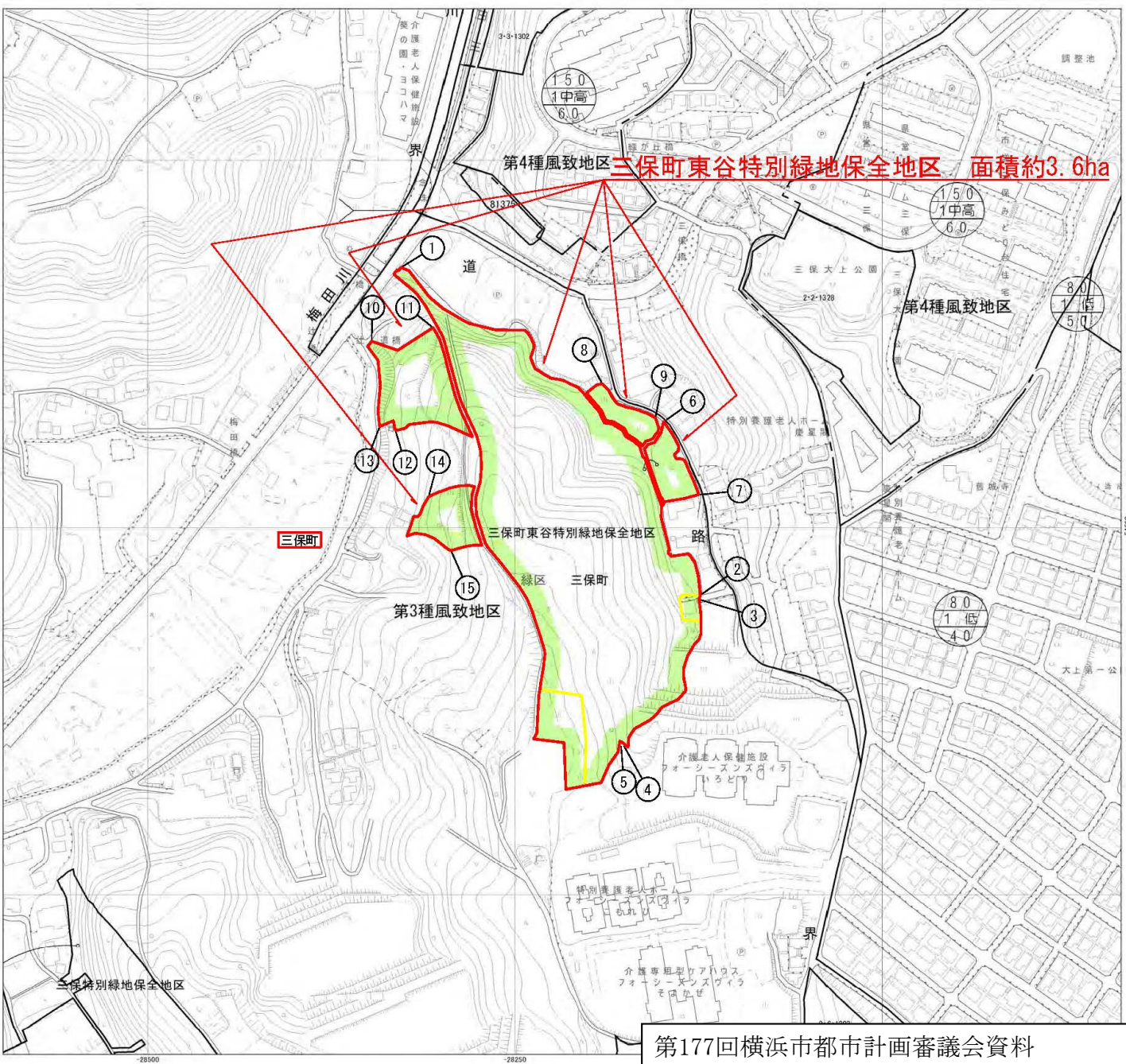
理 由

既存の区域に隣接する緑地を一体として、本地区の周辺住宅地からの優れた風致景観を保全するとともに、地域住民の健全な生活環境を確保するため、区域を変更します。

新旧対照表

新旧	名 称	面 積	備 考
新	三保町東谷特別緑地保全地区	<u>約 3.6ha</u>	
旧	三保町東谷特別緑地保全地区	<u>約 2.9ha</u>	

議第1466号 横浜国際港都建設計画特別緑地保全地区の変更
三保町東谷特別緑地保全地区



番号間	凡	例	備考
①-②	地 番 界	別紙公園写しのとおり	
②-③	現地杭界	別紙公園写しのとおり	
③-④	地 番 界	別紙公園写しのとおり	
④-⑤	現地杭界	別紙公園写しのとおり	
⑤-⑥	地 番 界	別紙公園写しのとおり	
⑥-⑦	地 番 界	別紙公園写しのとおり	
⑦-⑧	地 番 界	別紙公園写しのとおり	
⑧-⑨	地 番 界	別紙公園写しのとおり	
⑨-⑩	地 番 界	別紙公園写しのとおり	
⑩-⑪	現地杭界	別紙公園写しのとおり	
⑪-⑫	地 番 界	別紙公園写しのとおり	
⑫-⑬	現地杭界	別紙公園写しのとおり	
⑬-⑭	地 番 界	別紙公園写しのとおり	
⑭-⑮	地 番 界	別紙公園写しのとおり	

凡	例
	変更後の界線
	変更前の界線 (削除する界線)

凡	例
	特別緑地保全地区の区域

第177回横浜市都市計画審議会資料
(図面は法定図面の計画図を基に作成しています)

横浜国際港都建設計画特別緑地保全地区の変更（横浜市決定）

国際港都建設計画中田東一丁目特別緑地保全地区を次のように変更する。

名 称	面 積	備 考
中田東一丁目特別緑地保全地区	約 1.2ha	

「位置及び区域は、計画図表示のとおり」

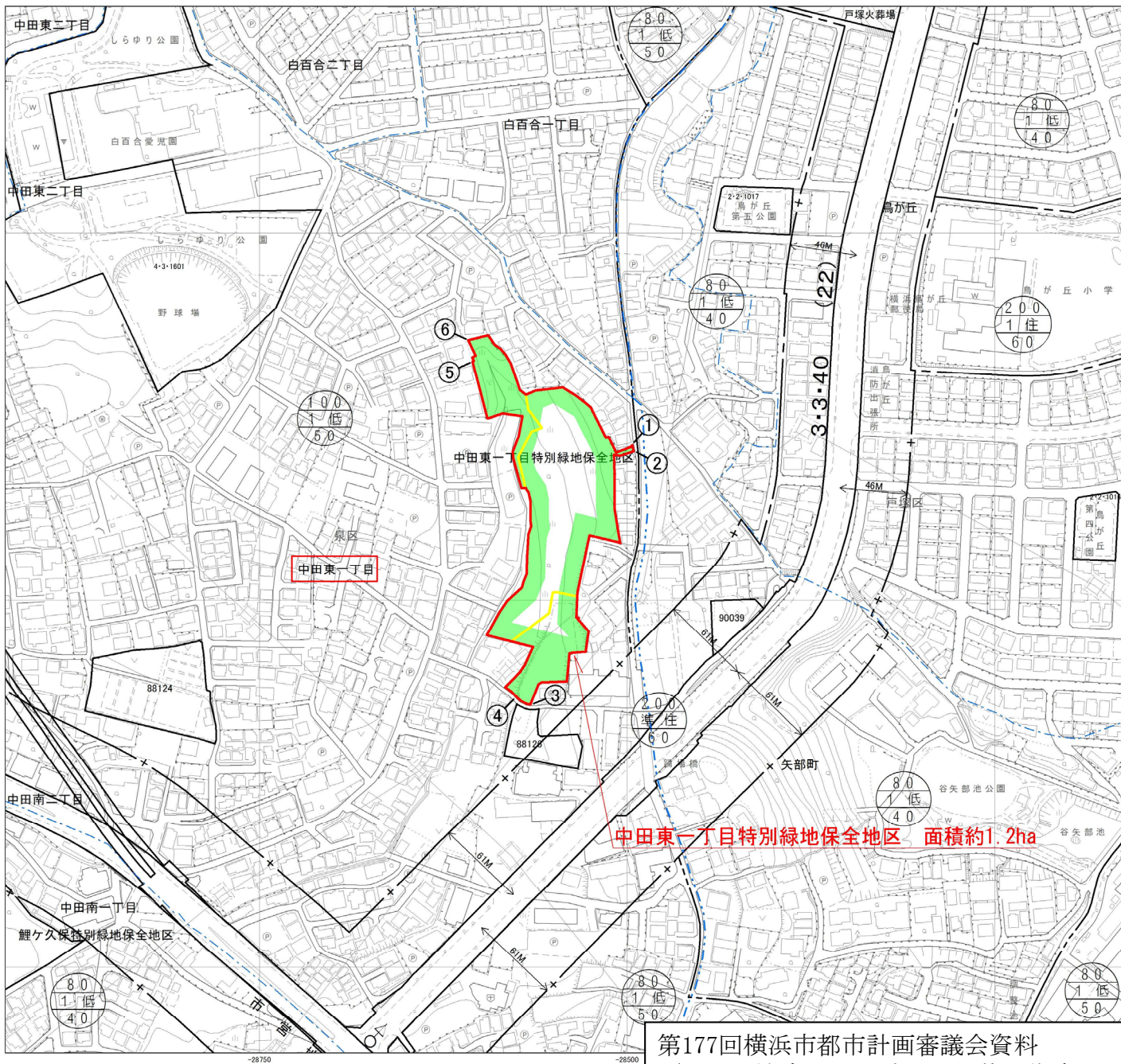
理 由

既存の区域に隣接する緑地を一体として、本地区の周辺住宅地からの優れた風致景観を保全するとともに、地域住民の健全な生活環境を確保するため、区域を変更します。

新旧対照表

新旧	名 称	面 積	備 考
新	中田東一丁目特別緑地保全地区	<u>約 1.2ha</u>	
旧	中田東一丁目特別緑地保全地区	<u>約 0.8ha</u>	

議第1467号 横浜国際港都建設計画特別緑地保全地区の変更
中田東一丁目特別緑地保全地区



0 25 50 100 m



—>—>—	都県界
---	市界
---	区界
---	町界

凡	例
番号間	境 界
①—②	現地杭界
②—③	地 番 界
③—④	現地杭界
④—⑤	地 番 界
⑤—⑥	現地杭界
⑥—①	地 番 界

凡	例
—	変更後の界線
—	変更前の界線 (削除する界線)

凡	例
—	特別緑地保全地区の区域

第177回横浜市都市計画審議会資料
(図面は法定図面の計画図を基に作成しています)