

横浜国際港都建設計画生産緑地地区の変更（横浜市決定）

国際港都建設計画生産緑地地区を次のように変更します。

面 積	備 考
約 245.6ha	<p>鶴見区下末吉六丁目地内において、箇所番号 10 の区域を拡大          神奈川区神大寺二丁目地内において、箇所番号 61、62 の区域を廃止          神奈川区菅田町地内において、箇所番号 81 の区域を廃止          神奈川区西寺尾二丁目地内において、箇所番号 78 の区域を廃止          港南区日野四丁目地内において、箇所番号 31 の区域を廃止          港南区日野南一丁目地内において、箇所番号 62 の区域を廃止          保土ケ谷区上菅田町地内において、箇所番号 10 の区域を廃止          旭区川井本町地内において、箇所番号 6 の区域を廃止          旭区さちが丘地内において、箇所番号 158 の区域を廃止          旭区中希望が丘地内において、箇所番号 146 の区域を廃止並びに箇所番号 162 の区域を縮小及び変更          旭区東希望が丘地内において、箇所番号 52 の区域を廃止          旭区本村町地内において、箇所番号 62、68、69 の区域を縮小及び変更          港北区新吉田東八丁目地内において、箇所番号 90 の区域を廃止          港北区綱島台地内において、箇所番号 228、229 の区域を拡大          港北区日吉本町六丁目地内において、箇所番号 208 の区域を廃止並びに箇所番号 215 の区域を拡大及び変更          緑区台村町地内において、箇所番号 376 の区域を拡大及び変更、箇所番号 381 の区域を廃止並びに箇所番号 385 の区域を縮小及び変更          青葉区あかね台一丁目地内において、箇所番号 134 の区域を縮小及び変更          青葉区美しが丘西二丁目地内において、箇所番号 541 の約 450 m<sup>2</sup>を追加          青葉区荏田北一丁目地内において、箇所番号 124 の区域を廃止          青葉区荏田西二丁目地内において、箇所番号 172 の区域を廃止          青葉区荏田西三丁目地内において、箇所番号 175 の区域を廃止          青葉区すみよし台地内において、箇所番号 127 の区域を縮小及び変更          都筑区池辺町地内において、箇所番号 507 の約 340 m<sup>2</sup>を追加          都筑区荏田東四丁目地内において、箇所番号 212、213、445 の区域を廃止          都筑区荏田南三丁目地内において、箇所番号 194 の区域を廃止          都筑区荏田南五丁目地内において、箇所番号 197 の区域を廃止          都筑区すみれが丘地内において、箇所番号 454 の区域を廃止          都筑区東山田四丁目地内において、箇所番号 48 の区域を廃止          戸塚区上矢部町地内において、箇所番号 146 の区域を縮小          戸塚区汲沢一丁目地内において、箇所番号 109 の区域を廃止          戸塚区矢部町地内において、箇所番号 108 の区域を廃止          栄区飯島町地内において、箇所番号 69 の区域を縮小及び変更          泉区和泉中央南四丁目地内において、箇所番号 69 の区域を廃止          泉区岡津町地内において、箇所番号 36 の区域を廃止並びに箇所番号 47 の区域を縮小及び変更          泉区中田西四丁目地内において、箇所番号 137 の区域を廃止</p>

瀬谷区相沢六丁目地内において、箇所番号 246 の約 1,200 m <sup>2</sup> を追加 瀬谷区阿久和西三丁目地内において、箇所番号 216 の区域の廃止 瀬谷区北新地内において、箇所番号 126 の区域を縮小及び変更 瀬谷区五貫目町地内において、箇所番号 3 の区域を廃止 瀬谷区中屋敷一丁目地内において、箇所番号 22 の区域を廃止
---

「位置及び区域は計画図表示のとおり」

#### 理由

農林漁業と調和した良好な都市環境の形成に資するため、市街化区域内において適正に管理されている農地を計画的に保全すべく、生産緑地地区を本案のとおり変更します。

## 新旧対照表

	新	旧	増減
面積	約 <u>245.6</u> ha	約 <u>251.0</u> ha	△5.3ha <sup>※</sup>
箇所数	<u>1,425</u>	<u>1,454</u>	△29

※面積計算の際の四捨五入の関係により、増減値は新旧対照表の計算値と一致しません。

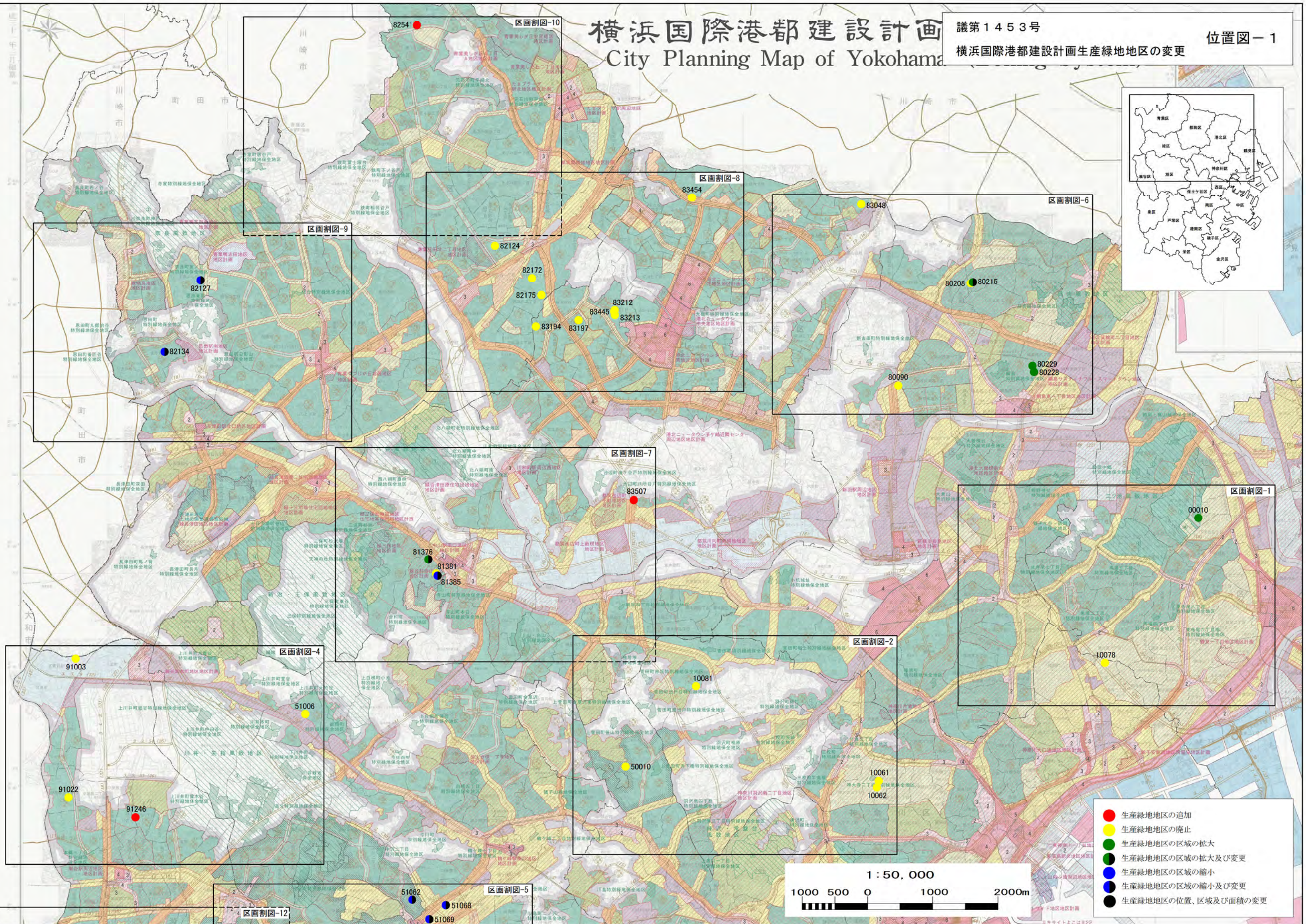


# 横浜国際港都建設計画 City Planning Map of Yokohama

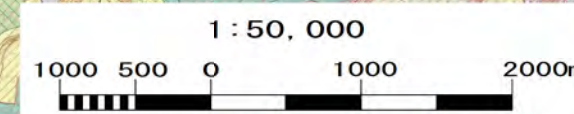
議第1453号

横浜国際港都建設計画生産緑地地区の変更

位置図-1



- 生産緑地地区の追加
- 生産緑地地区の廃止
- 生産緑地地区の区域の拡大
- 生産緑地地区の区域の拡大及び変更
- 生産緑地地区の区域の縮小
- 生産緑地地区の区域の縮小及び変更
- 生産緑地地区の位置、区域及び面積の変更

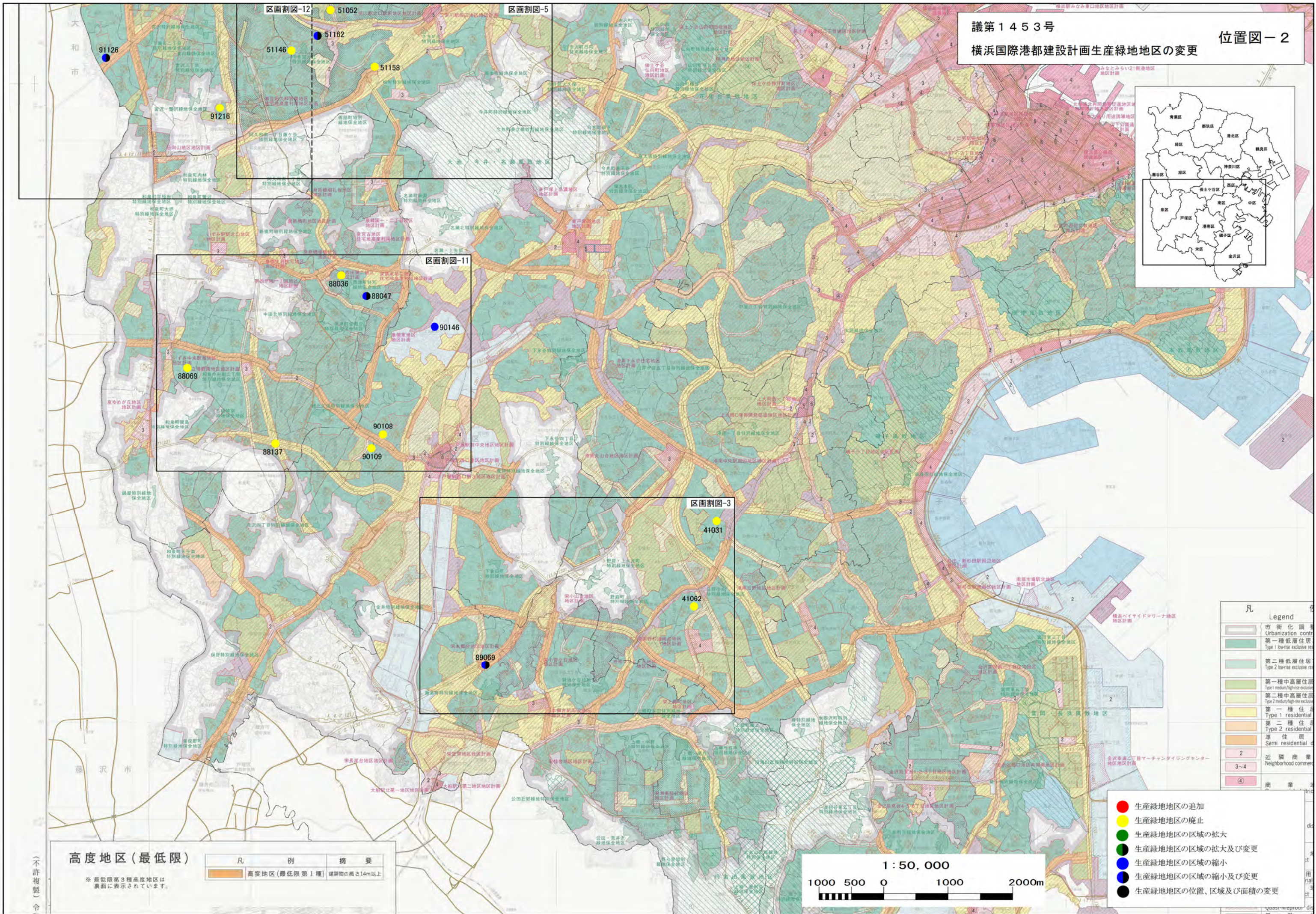




議第1453号

横浜国際港都建設計画生産緑地地区の変更

位置図-2



凡	Legend
	市街化調整区域 (Urbanization control area)
	第一種低層住居専用地域 (Type 1 low-rise exclusive residential area)
	第二種低層住居専用地域 (Type 2 low-rise exclusive residential area)
	第一種中高層住居専用地域 (Type 1 medium/high-rise exclusive residential area)
	第二種中高層住居専用地域 (Type 2 medium/high-rise exclusive residential area)
	第一種住居地域 (Type 1 residential area)
	第二種住居地域 (Type 2 residential area)
	準住居地域 (Semi-residential area)
	近隣商業地域 (Neighborhood commercial area)
	商業地域 (Commercial area)

高度地区(最低限)

※ 最低限第3種高度地区は裏面に表示されています。

凡	例	摘要
	高度地区(最低限第1種)	建築物の高さ14m以上

1 : 50,000



- 生産緑地地区の追加
- 生産緑地地区の廃止
- 生産緑地地区の区域の拡大
- 生産緑地地区の区域の拡大及び変更
- 生産緑地地区の区域の縮小
- 生産緑地地区の区域の縮小及び変更
- 生産緑地地区の位置、区域及び面積の変更



議第1453号

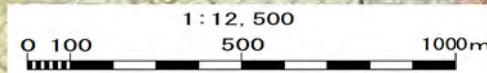
横浜国際港都建設計画生産緑地地区の変更

区画割図-1

00010(区域の拡大)

10078(廃止)

番 号	農地等の所在地	面積 (㎡)	備考 (既決定面積)
00010	下末吉六丁目	2,210	区域の拡大 (1,070㎡)
10078	西寺尾二丁目	—	廃止 (1,280㎡)



凡 例



既決定区域

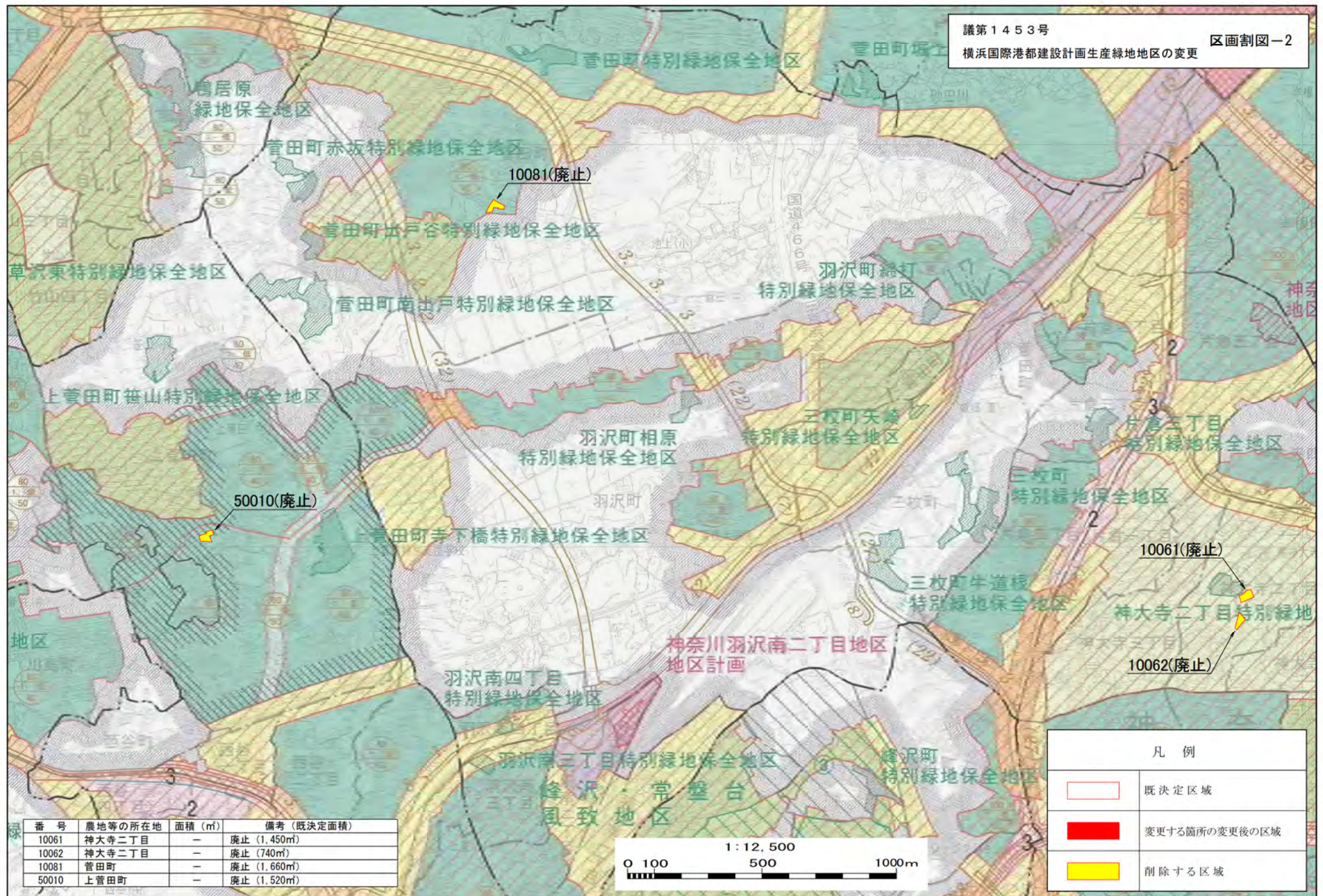


変更する箇所の変更後の区域



削除する区域



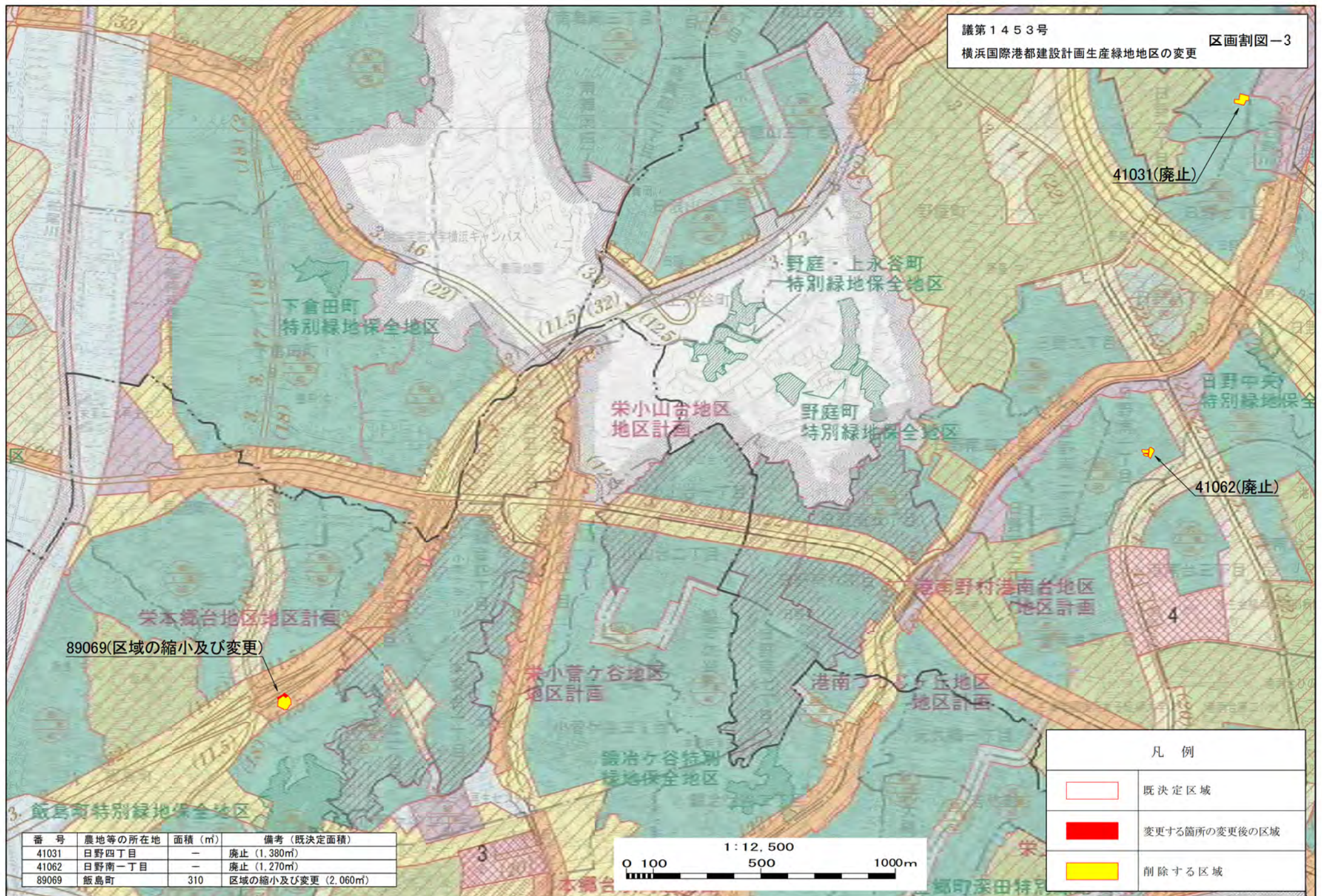




議第1453号

横浜国際港都建設計画生産緑地地区の変更

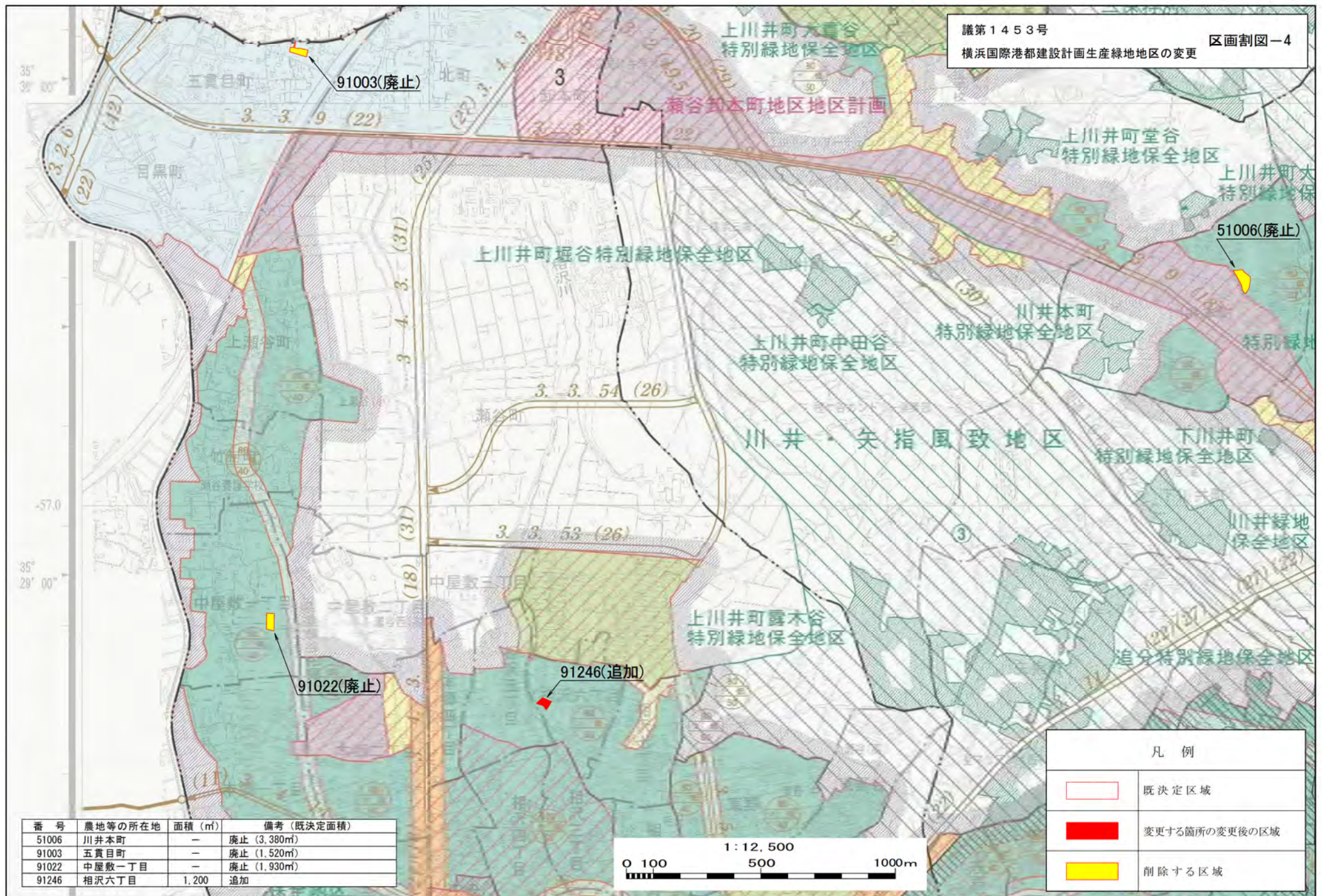
区画割図-3



番 号	農地等の所在地	面積 (㎡)	備考 (既決定面積)
41031	日野四丁目	—	廃止 (1,380㎡)
41062	日野南一丁目	—	廃止 (1,270㎡)
89069	飯島町	310	区域の縮小及び変更 (2,060㎡)

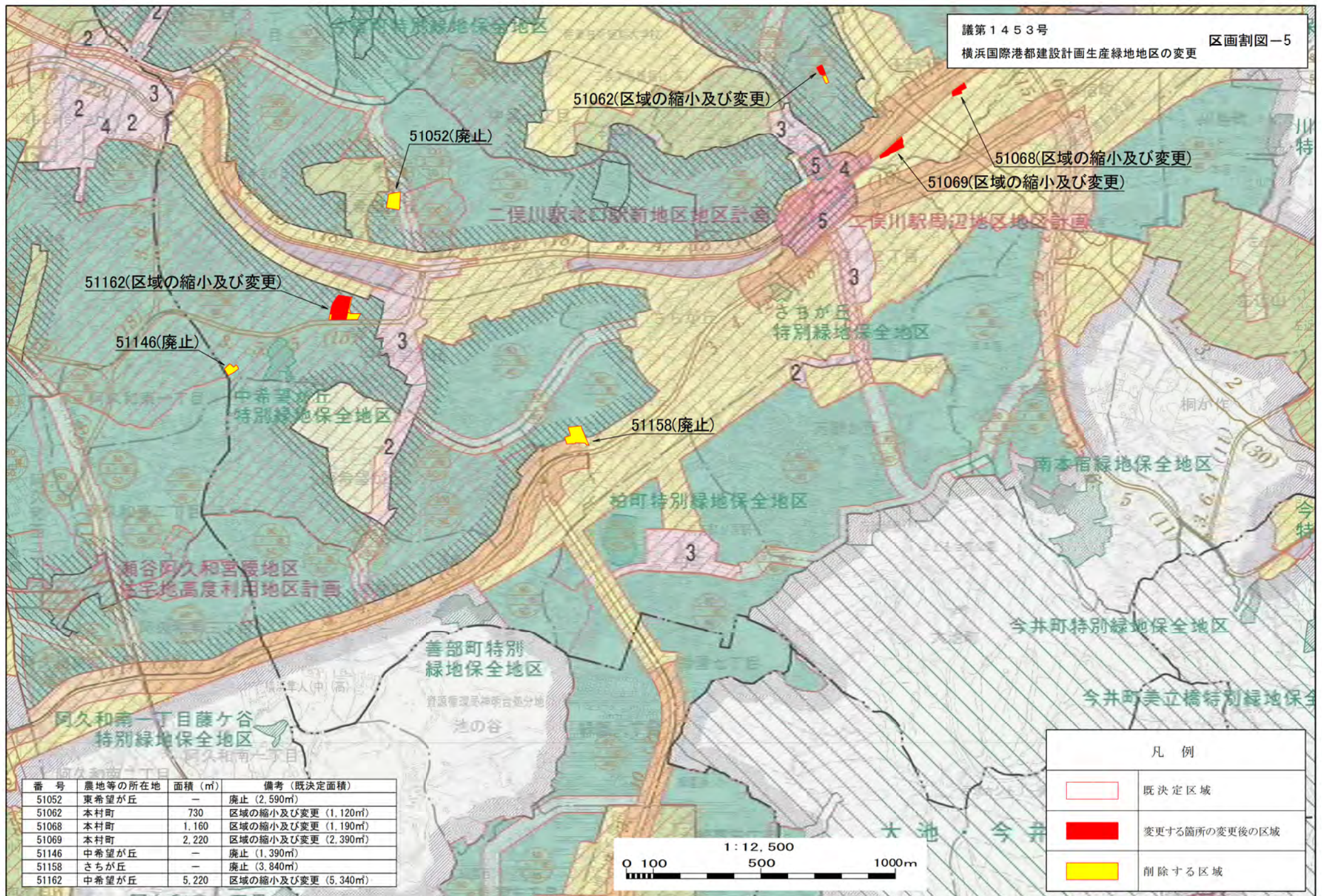
凡 例	
<span style="border: 1px solid black; display: inline-block; width: 20px; height: 10px;"></span>	既定区域
<span style="background-color: red; display: inline-block; width: 20px; height: 10px;"></span>	変更する箇所の変更後の区域
<span style="background-color: yellow; display: inline-block; width: 20px; height: 10px;"></span>	削除する区域





番 号	農地等の所在地	面積 (㎡)	備考 (既決定面積)
51006	川井本町	—	廃止 (3,380㎡)
91003	五貫目町	—	廃止 (1,520㎡)
91022	中屋敷一丁目	—	廃止 (1,930㎡)
91246	相沢六丁目	1,200	追加







議第1453号

横浜国際港都建設計画生産緑地地区の変更

区画割図-6

凡 例

	既決定区域
	変更する箇所の変更後の区域
	削除する区域

83048(廃止)

80208(廃止)

80215(区域の拡大及び変更)

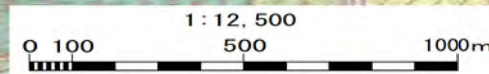
新吉田町特別緑地保全地区

80229(区域の拡大)

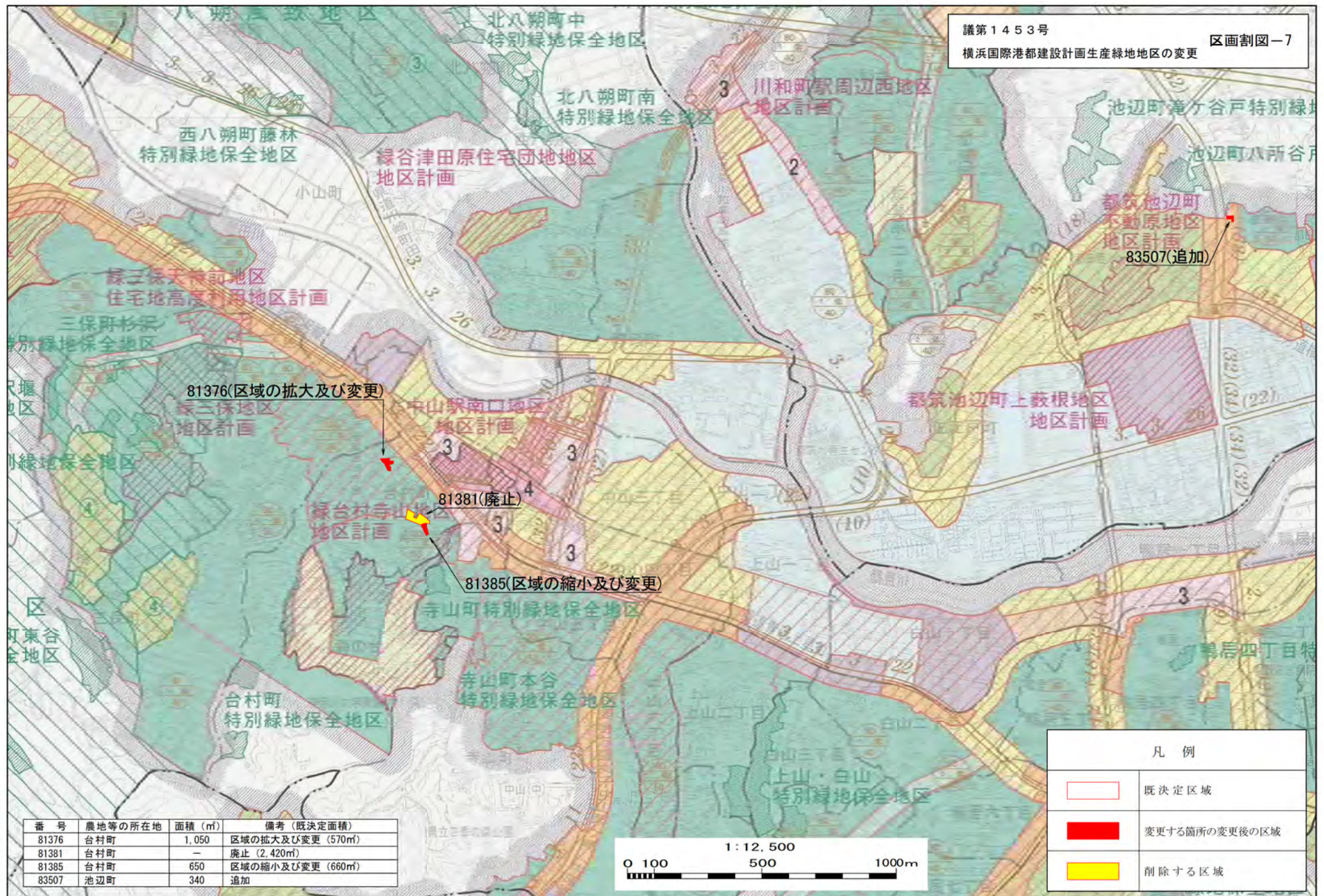
80228(区域の拡大)

80090(廃止)

番 号	農地等の所在地	面積 (㎡)	備考 (既決定面積)
80090	新吉田東八丁目	—	廃止 (850㎡)
80208	日吉本町六丁目	—	廃止 (1,800㎡)
80215	日吉本町六丁目	1,140	区域の拡大及び変更 (870㎡)
80228	綱島台	2,850	区域の拡大 (2,600㎡)
80229	綱島台	780	区域の拡大 (750㎡)
83048	東山田四丁目	—	廃止 (1,930㎡)





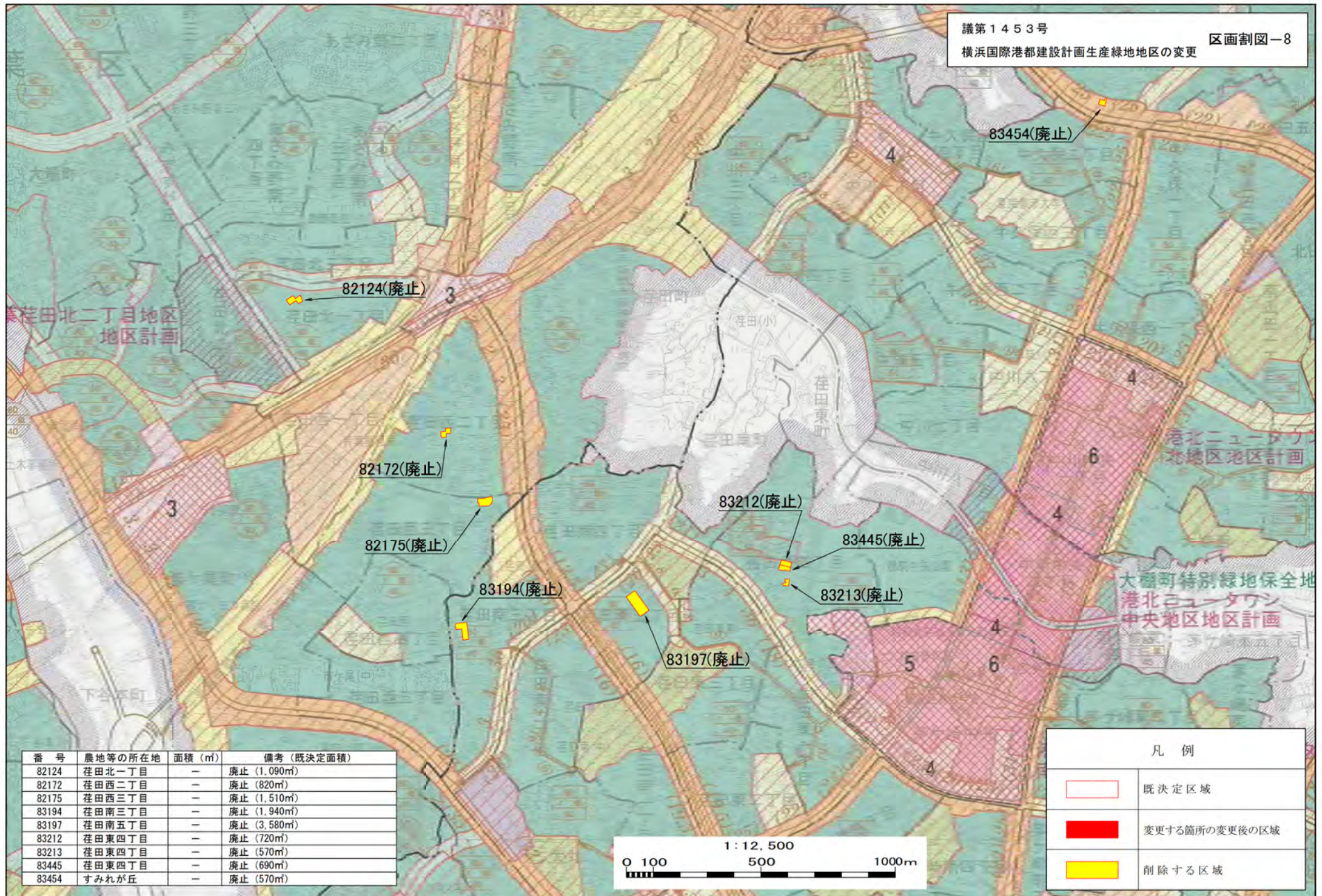




議第1453号

横浜国際港都建設計画生産緑地地区の変更

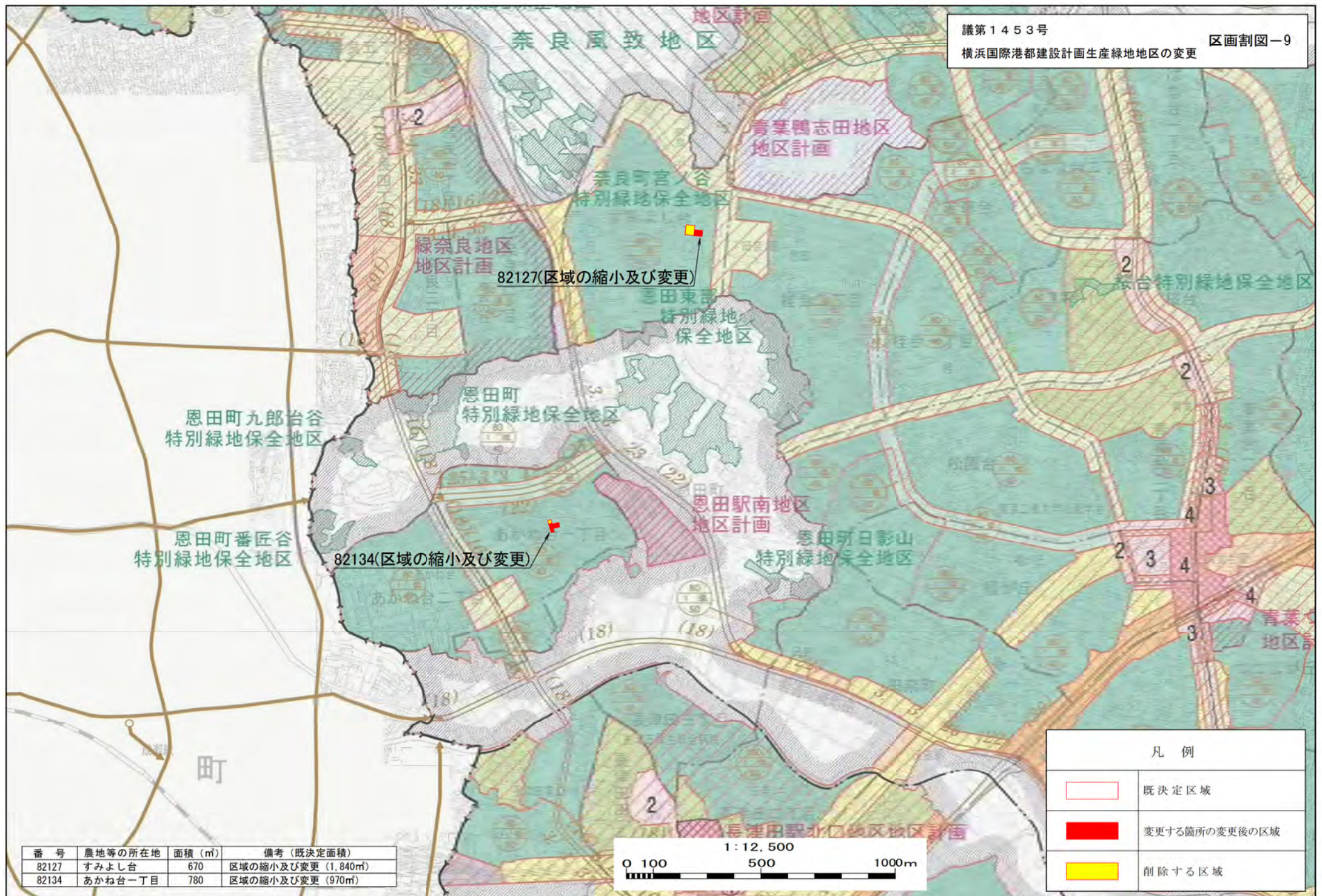
区画割図-8



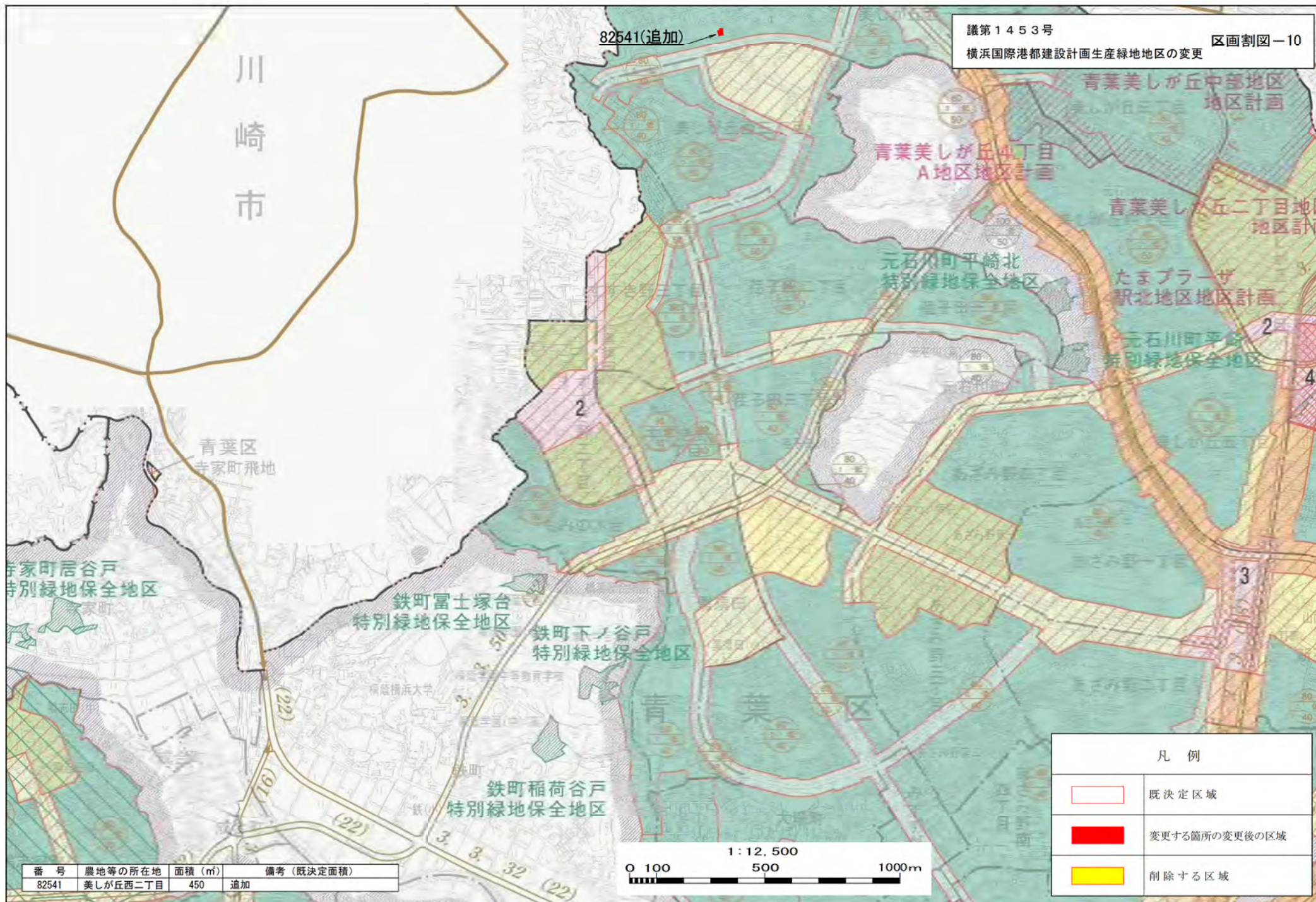
番 号	農地等の所在地	面積 (㎡)	備考 (既決定面積)
82124	荏田北一丁目	—	廃止 (1,090㎡)
82172	荏田西二丁目	—	廃止 (820㎡)
82175	荏田西三丁目	—	廃止 (1,510㎡)
83194	荏田南三丁目	—	廃止 (1,940㎡)
83197	荏田南五丁目	—	廃止 (3,580㎡)
83212	荏田東四丁目	—	廃止 (720㎡)
83213	荏田東四丁目	—	廃止 (570㎡)
83445	荏田東四丁目	—	廃止 (690㎡)
83454	すみれが丘	—	廃止 (570㎡)

凡 例	
	既定区域
	変更する箇所の変更後の区域
	削除する区域

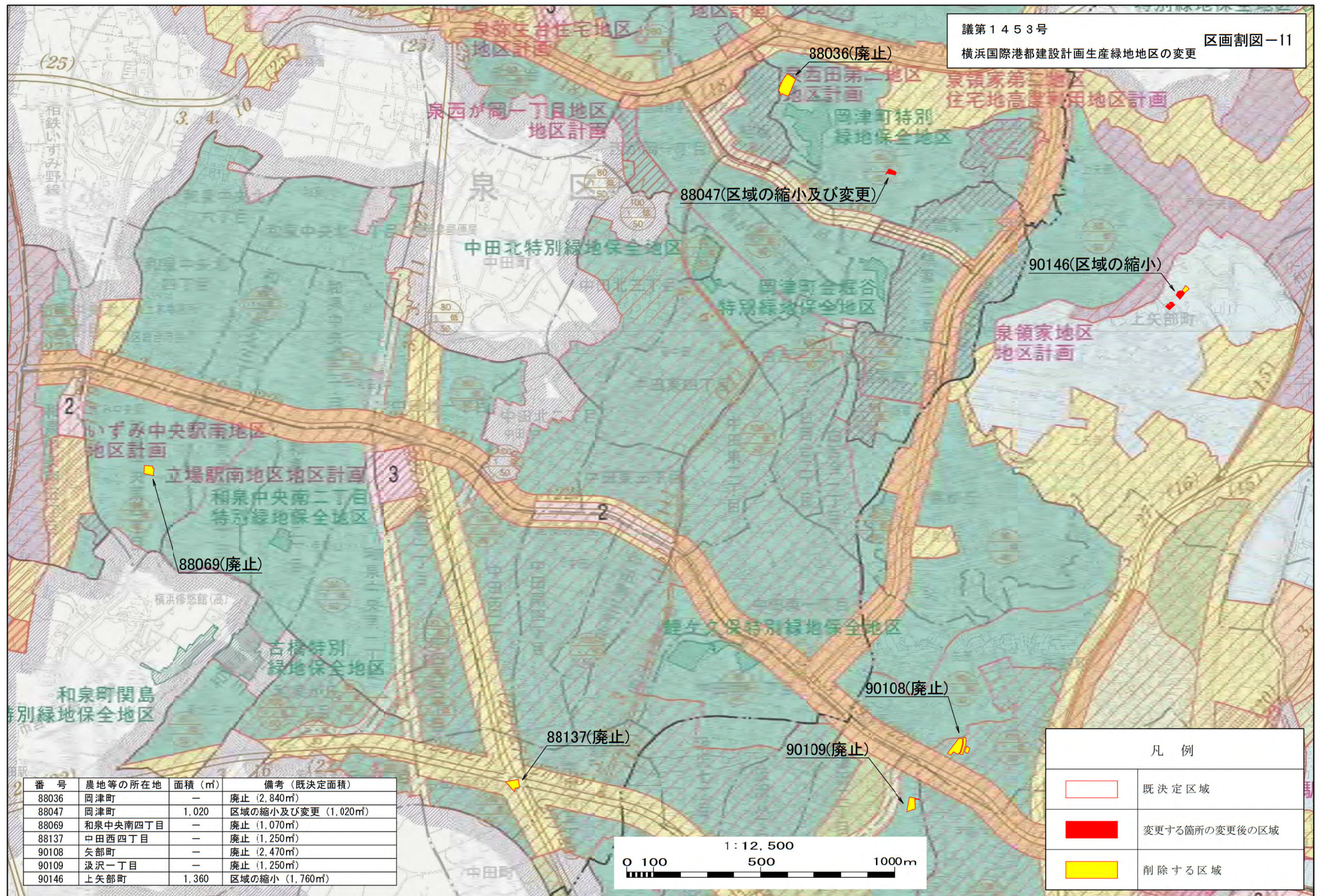














議第1453号

区画割図-12

横浜国際港都建設計画生産緑地地区の変更

91126(区域の縮小及び変更)




91216(廃止)

51146(廃止)

番 号	農地等の所在地	面積 (㎡)	備考 (既決定面積)
51146	中希望が丘	—	廃止 (1,390㎡)
91126	北新	2,020	区域の縮小及び変更 (2,220㎡)
91216	阿久和西三丁目	—	廃止 (1,740㎡)

1:12,500  
0 100 500 1000m

凡 例

	既決定区域
	変更する箇所の変更後の区域
	削除する区域