

横浜国際港都建設計画特別緑地保全地区の決定

議第1348号 中里三丁目特別緑地保全地区

特別緑地保全地区

➡ 都市緑地法に基づき定める地域地区

都市緑地法の目的

都市における緑地の保全及び緑化の推進に関し必要な事項を定めることにより、良好な都市環境の形成を図り、もって健康で文化的な都市生活の確保に寄与することを目的とする

【都市緑地法第1条】

特別緑地保全地区

特別緑地保全地区の指定要件

(次のいずれかに該当するものを指定)

都市計画区域内にある

- 1 公害又は災害等の防止等に資する緑地
- 2 伝統的又は文化的意義を有する緑地
- 3 地域住民の健全な生活環境の確保に必要かつ
 - イ 風致、景観が優れた緑地
 - ロ 動植物の生息地、生育地となる緑地

【都市緑地法第12条】

横浜市 水と緑の基本計画

【平成18年12月策定】

【平成28年6月改訂】

(計画期間：2006－2025年度)

● 重点的な取組

横浜みどりアップ計画

【平成30年11月策定】

(計画期間：2019－2023年度)

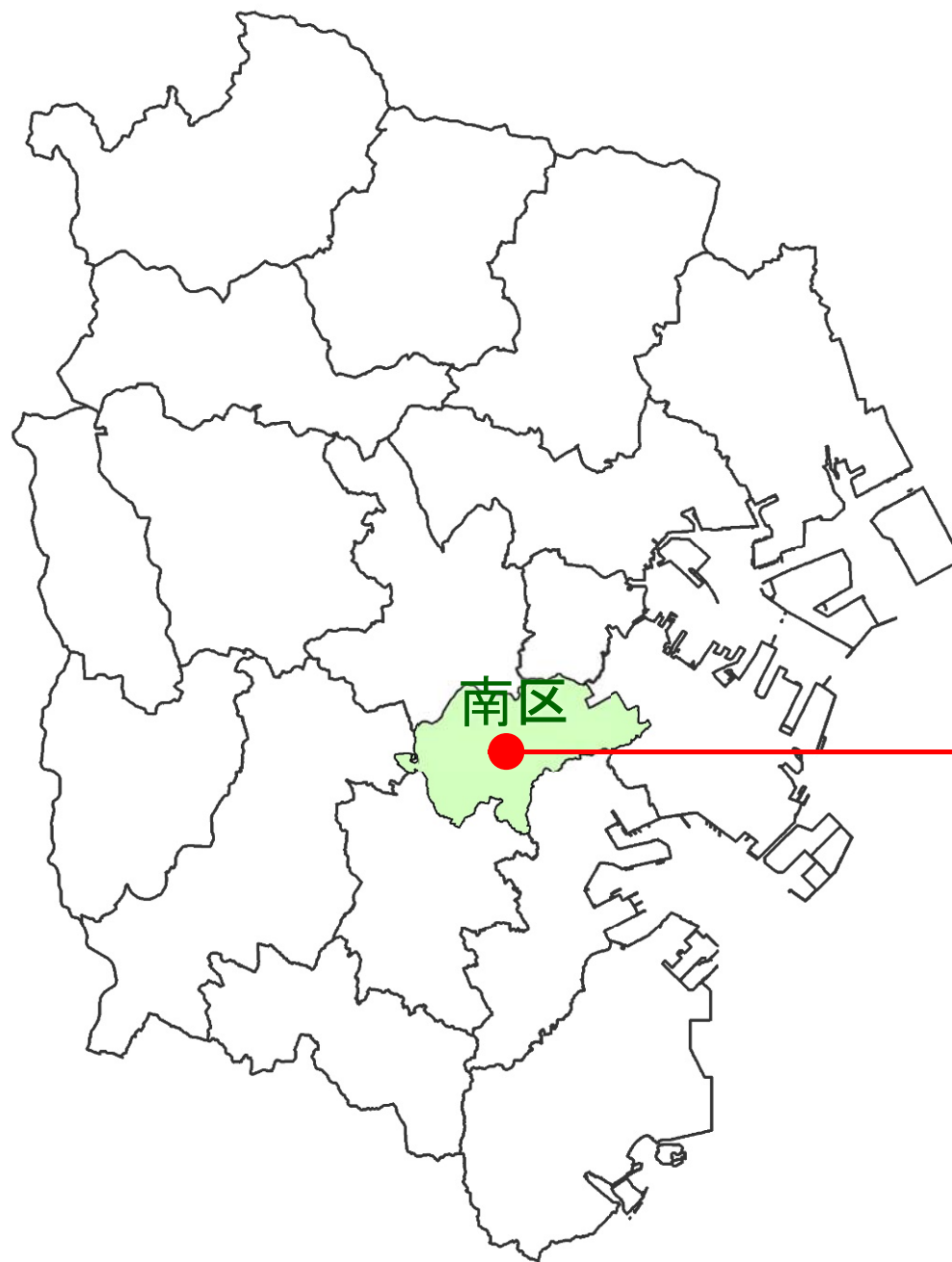
緑地保全制度による
指定の拡大など、
樹林地の確実な保全
の推進

これまでに指定した特別緑地保全地区

172地区 約522.4ha (令和3年12月3日現在)

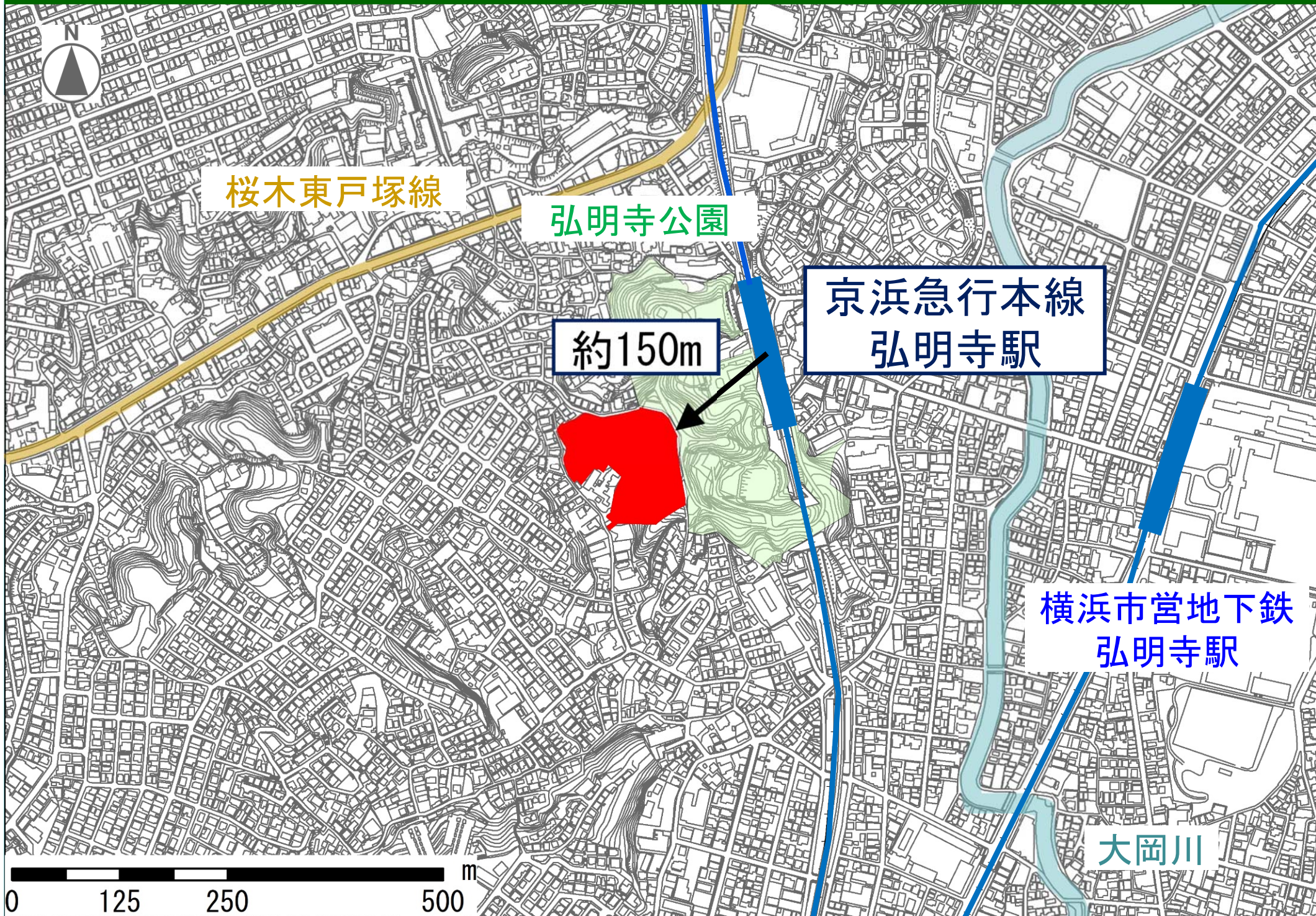
■ 中里三丁目特別緑地保全地区の位置図

赤字：決定

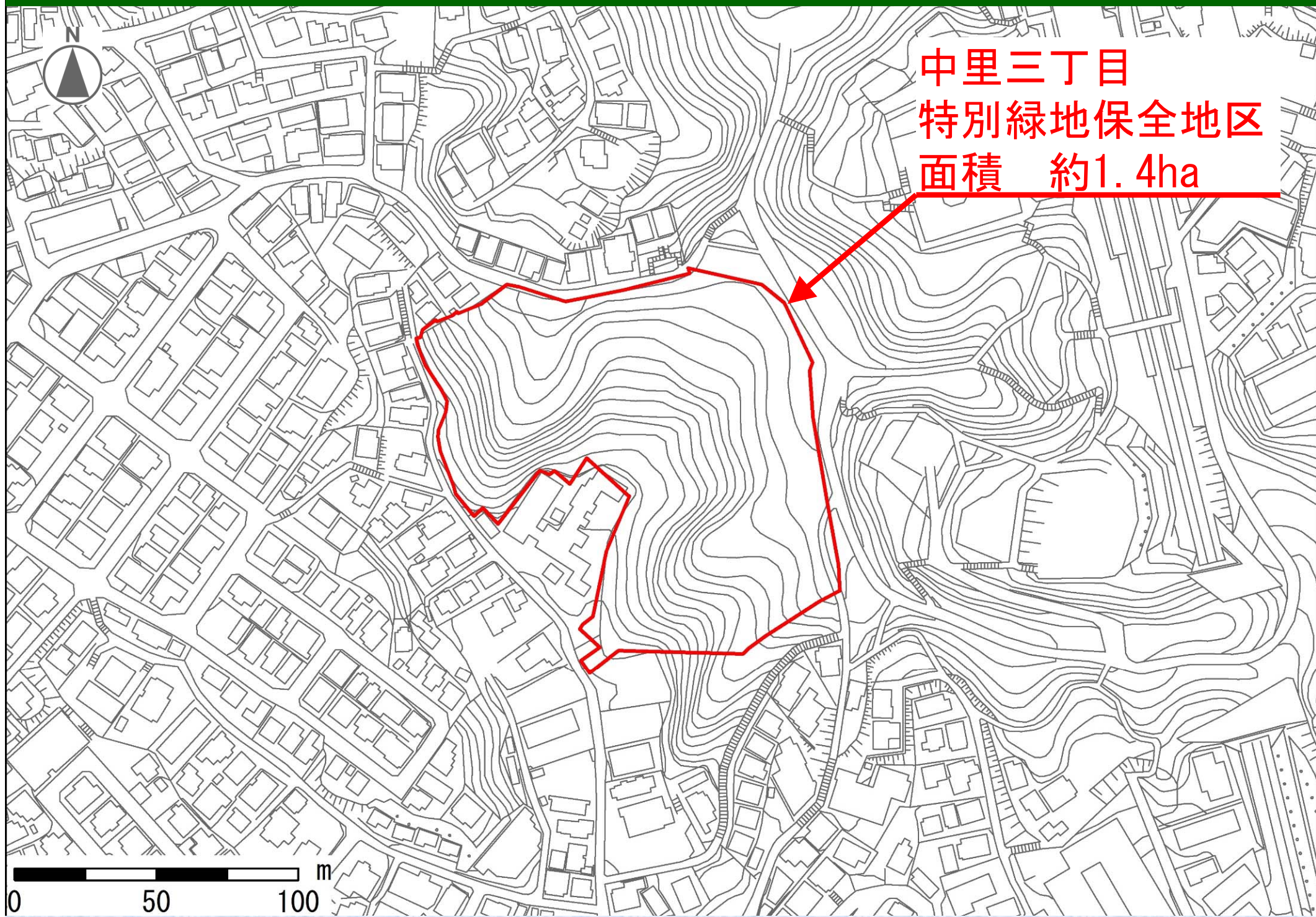


なかざとさんちょうめ
中里三丁目

■中里三丁目特別緑地保全地区 位置図



■中里三丁目特別緑地保全地区 区域図



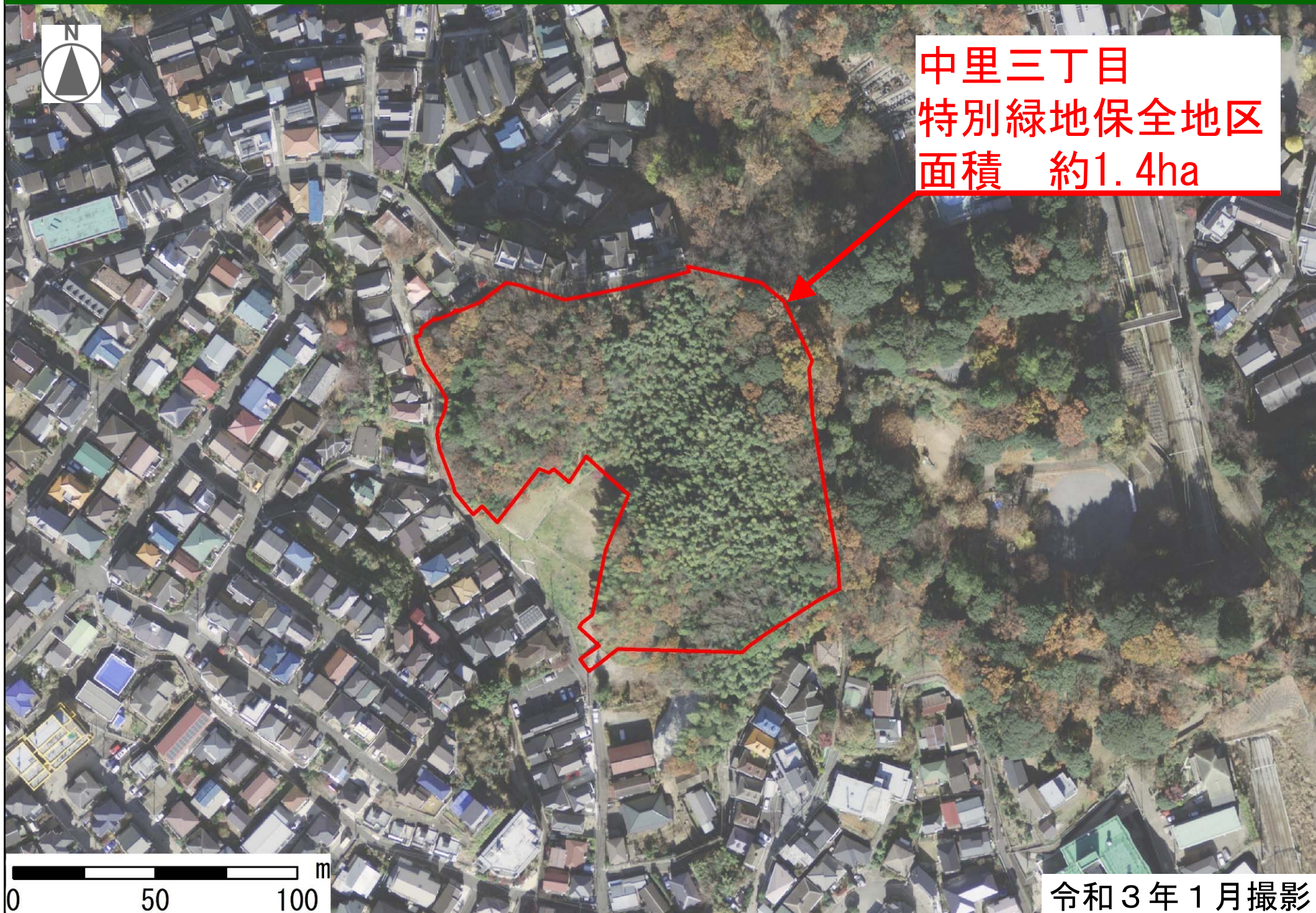
中里三丁目
特別緑地保全地区
面積 約1.4ha



第一種低層住居専用地域

中里三丁目
特別緑地保全地区
面積 約1.4ha









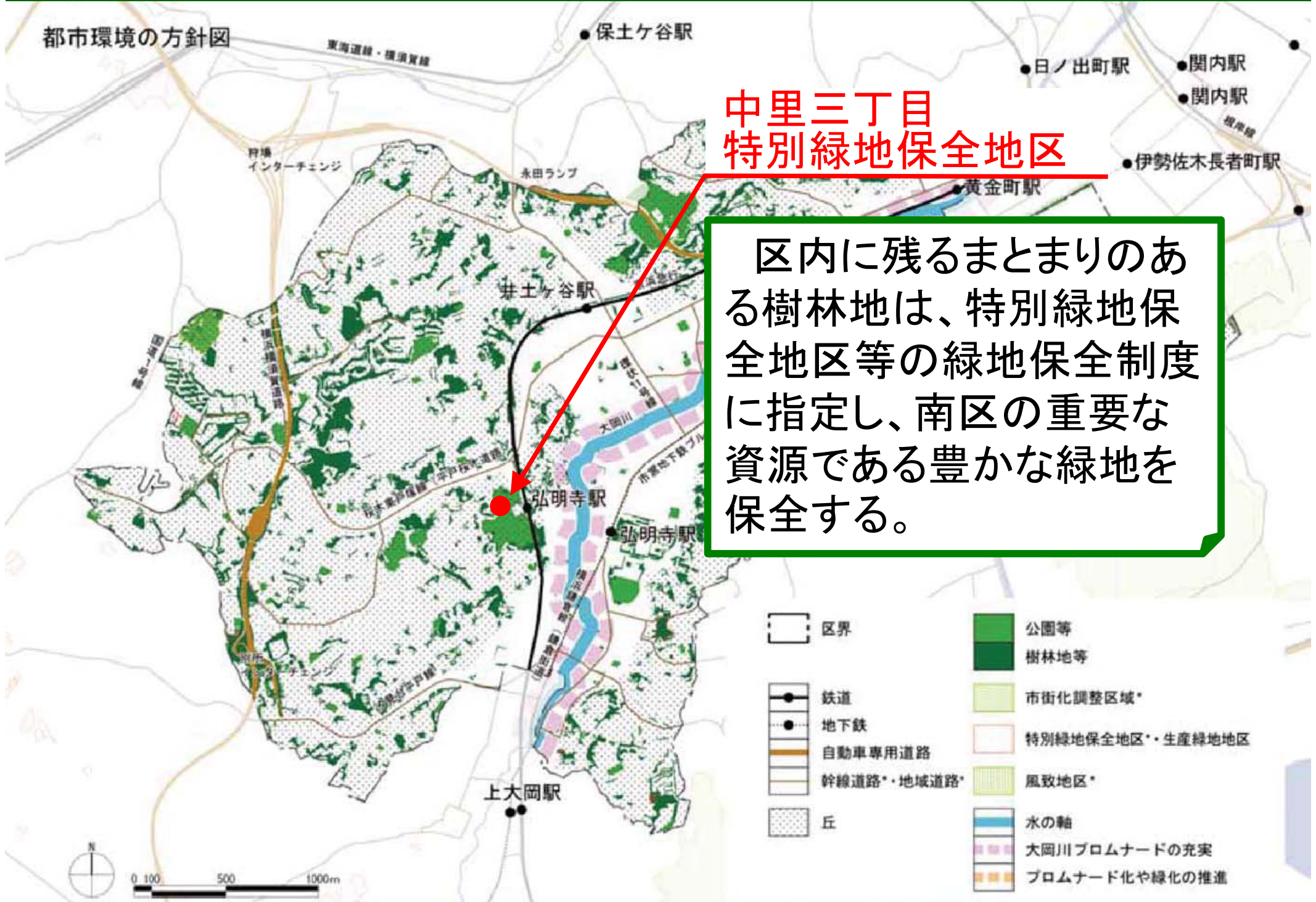
■市街地をのぞむ丘の軸位置図



弘明寺・別所の丘

中里三丁目
特別緑地保全地区

特別緑地保全地区や
市民の森などの緑地保全
制度に基づく指定や、
公園整備により、緑地を保
全・活用する。



○ 地域住民の健全な生活環境の確保に必要
かつ

- イ 風致、景観が優れた緑地
- ロ 動植物の生息地、生育地となる緑地

今回の指定により、

173地区 約523.8ha (約1.4ha増)

【 決 定 】

中里三丁目特別緑地保全地区

縦 覧 期 間	自 令和3年10月15日 至 令和3年10月29日
意見書の提出	なし