

## 地域性に配慮した総合庁舎

### 南区のシンボル桜をモチーフとした庁舎

大岡川の桜は南区のシンボルとして区民に親しまれています。外壁は桜の花吹雪をイメージしたコンクリートパネルとしています。

また、総合庁舎のシンボルゾーンとなる西側歩道沿いには桜のプロムナードを作ります。ベンチを設置し、豊かな歩行空間のある良好な都市景観を生み出します。



### 屋上庭園により まちなかの緑の創出

南区は7つの丘に囲まれた地形が特徴です。6階屋上庭園では、区民の皆様身近にみどりを実感できるように、7つの丘をイメージした四季を感じられる植栽をします。その他の屋上には、多種多様な植物を植え、都市の中に昆虫や小鳥が飛来する緑の中継地点となることを期待しています。なお、この緑化整備は、「横浜みどりアップ計画」の一環として実施します。



## 区民の皆様に開かれ、区民サービスを向上する総合庁舎

### 木質化による区民の皆様に親しまれる空間づくり

エントランスホールと公会堂ホワイエの内装材に神奈川県産木材を使用し、温かみのある空間を演出します。

### 歴史展示

地域の歴史を紹介する歴史展示コーナーには、敷地に建っていた横浜市震災復興小学校第1号の旧三吉小学校校舎の手摺と市大医学部の照明を保存・展示します。

### 利用しやすいフロア配置

区民の皆様の利便性に配慮し、利用者の多い窓口を2階に集約します。複数の手続きを行うお客様も利用しやすいフロア配置とします。

### ユニバーサルデザイン・子育て支援

ユニバーサルデザインに配慮したトイレや各種設備を導入しています。授乳室やおむつ交換スペースなど子育て支援設備を設置します。

### 分かりやすいサイン

各課のテーマカラーによる分かりやすいサイン計画とします。外国の方にもわかりやすい外国語表記やピクトサインを利用します。



エントランスホールの内装は神奈川県産材を利用



歴史展示コーナーで敷地に建っていた旧三吉小学校校舎の手摺を展示

## 災害に強い安全・安心な総合庁舎

### 免震構造の採用

建物本体に伝わる地震エネルギーを軽減する免震構造を採用し、地震による被害を最小限に抑え、大震災時の区災害対策本部として機能できる庁舎とします。

南区総合庁舎で使われている免震装置

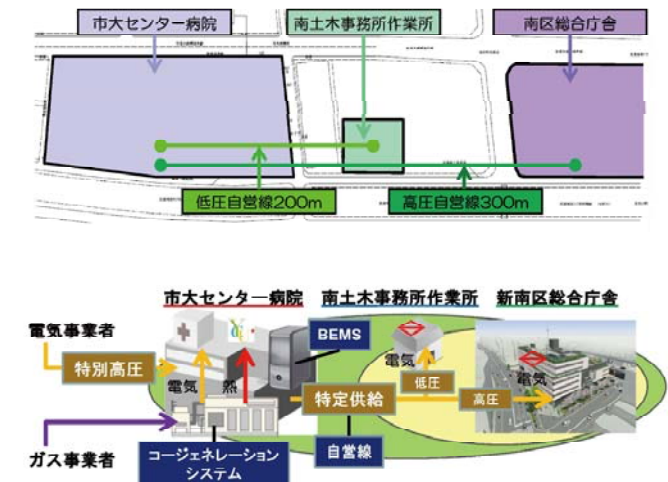
分類	支承材 (積層ゴム支承)		支承材 (転がり支承)	減衰材 (ダンパー)
	天然ゴム系積層ゴム系	鉛プラグ入り積層ゴム系	直動転がり支承	減衰こま
保有性能	鉛直支持性能 水平変形性能 復元性能	水平変形性能 復元性能 減衰性能	鉛直支持性能 水平変形性能	減衰性能
概念図				
台数	27基	31基	5基	12基

### 浸水対策

万が一の大津波による想定最大浸水深を考慮し、機械室や電気室は地上階（6階）に設置します。

### エネルギー連携

近隣に立地する市大センター病院で発電した電気を受電し、エネルギーの面的利用を図ることで、防災性・環境性・経済性が向上します。



## 省エネで環境に配慮した総合庁舎

### サーキュレーター併用空調システム

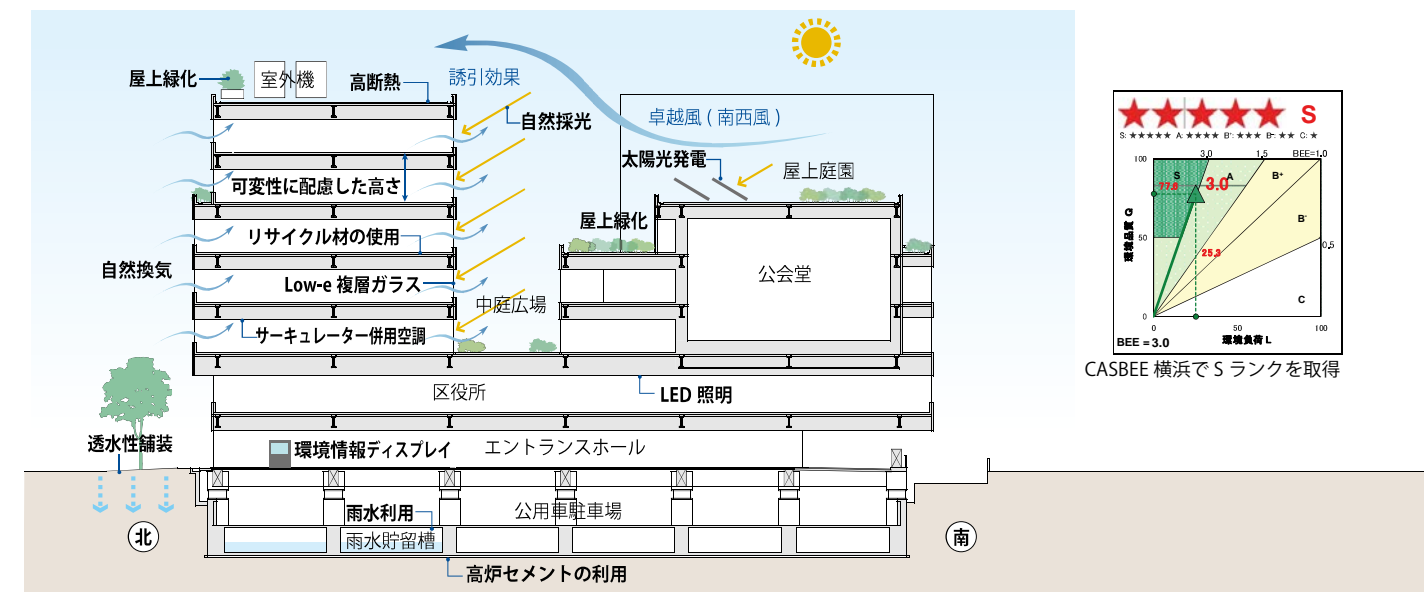
庁舎の一般執務室は、吹出し方向がスイングする送風機を設置することで省エネを図る、新しい空調方式です。

### 環境情報ディスプレイ

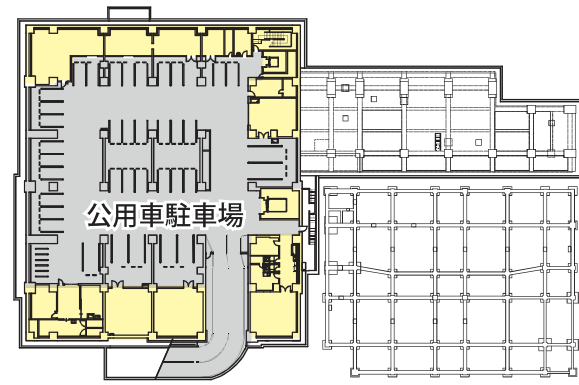
職員に対して、外気条件が自然通風に適している時や室温が過剰に空調されている場合に「お知らせ表示」を行います。

### 地中熱利用システム

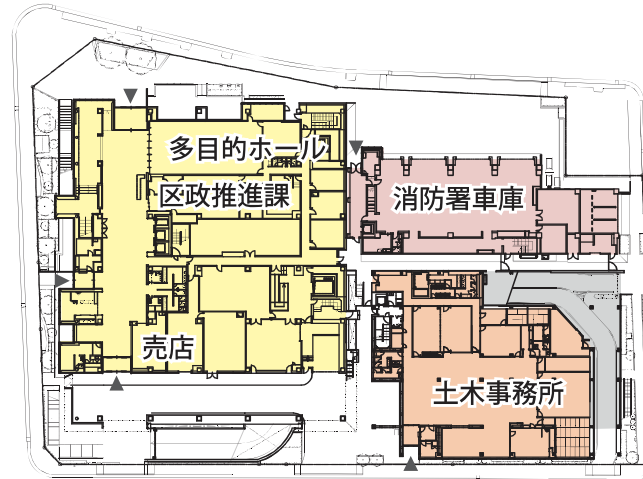
年間を通して安定した地中温度を空調に利用して省エネルギー、省CO2を図る地中熱利用システムを設置し、1階区民ラウンジの空調として利用しています。熱交換杭の上部をガラスとし、区民の皆様に対する見える化を図ります。



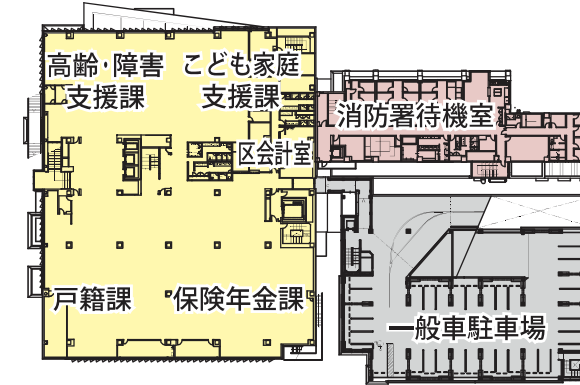




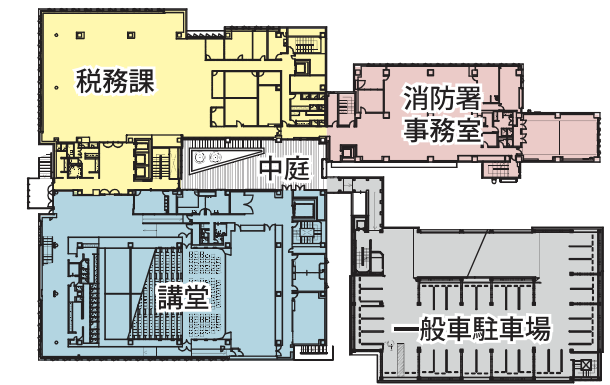
B1F



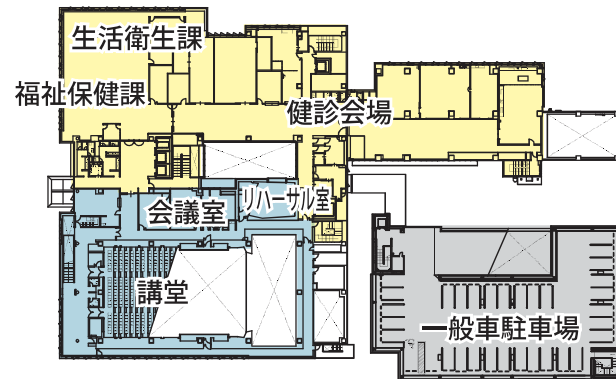
1F



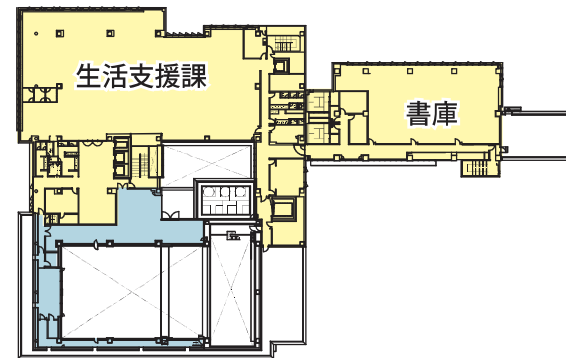
2F



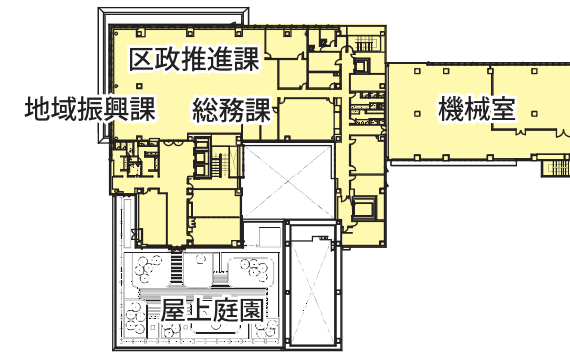
3F



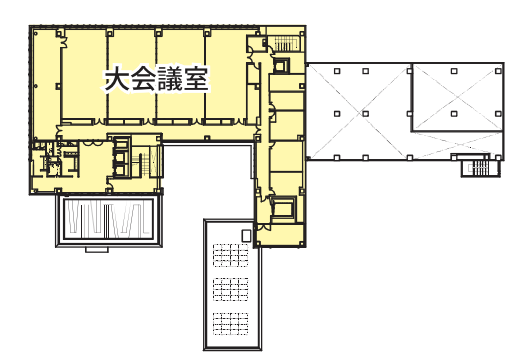
4F



5F



6F



7F



区役所
  土木事務所
  消防署
  公会堂
  駐車場



南区総合庁舎移転新築工事

敷地概要

- ・所在地 横浜市南区浦舟町2丁目33番地
- ・用途地域 商業地域
- ・敷地面積 7,476.66㎡
- ・法定建蔽率 100%
- ・法定容積率 436.17%
- ・防火地域 防火地域

工事概要

- ・発注者 横浜市
- ・設計監理 株式会社石本建築事務所
- ・施工者 大成JV、馬淵JV、渡辺JVほか
- ・工事種目 新築
- ・工事期間 平成25年12月～平成28年1月

建築概要

- ・主要用途 区役所、土木事務所、消防署、公会堂（581席）、駐車場（132台（うち車椅子利用者用4台））
- ・建築面積 5,894.74㎡
- ・建蔽率 78.84%
- ・延床面積 27,589.41㎡（容積対象：22,071.53㎡）
- ・容積率 295.20%
- ・最高高さ 30.99m
- ・構造規模 地上7階地下1階、コンクリート充填鋼管造、鉄骨造、鉄筋コンクリート造
- ・耐震性能 1工区：区庁舎1.5、公会堂1.25（免震）  
2工区：消防署1.5（免震）  
3工区：土木事務所1.5、駐車場1.0（耐震）

電気設備

- ・受変電設備 高圧2回線受電 屋内キュービクル式
- ・予備電源 750KVA
- ・照明設備 LED灯、昼光利用制御、人感センサー制御、タイムスケジュール制御、段調光制御
- ・太陽光発電 40kW

空調調和設備

- ・空調方式 空冷ヒートポンプチラー・ビル用マルチ地中熱ヒートポンプチラー

熱源

- ・熱源 ガス・電気

衛生設備

- ・給水 受水槽方式
- ・給湯 小型貯湯式電気温水器・潜熱回収型ガス給湯器
- ・排水 屋内分流、屋外合流式