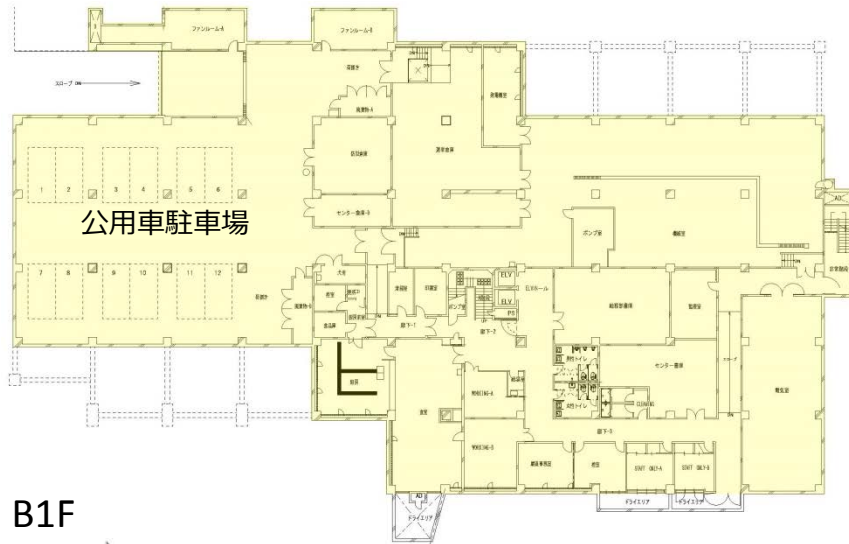
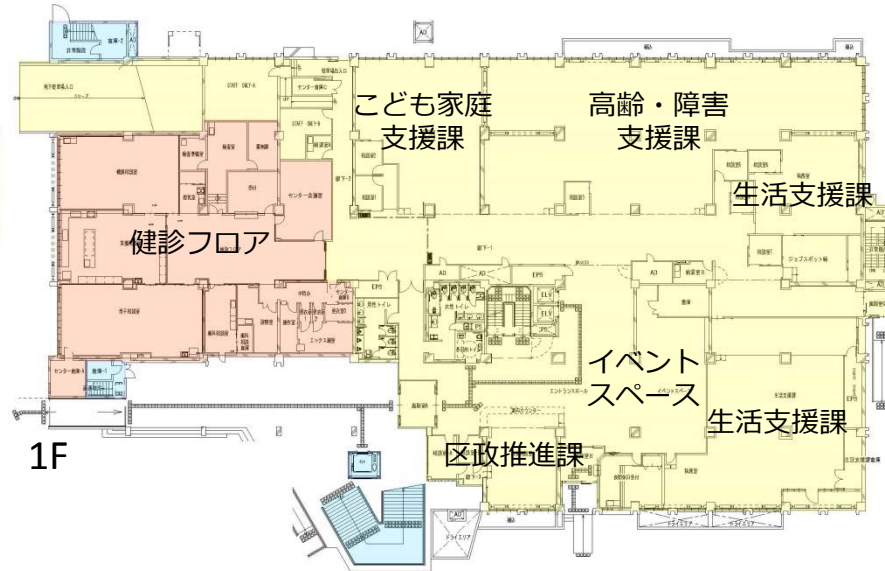


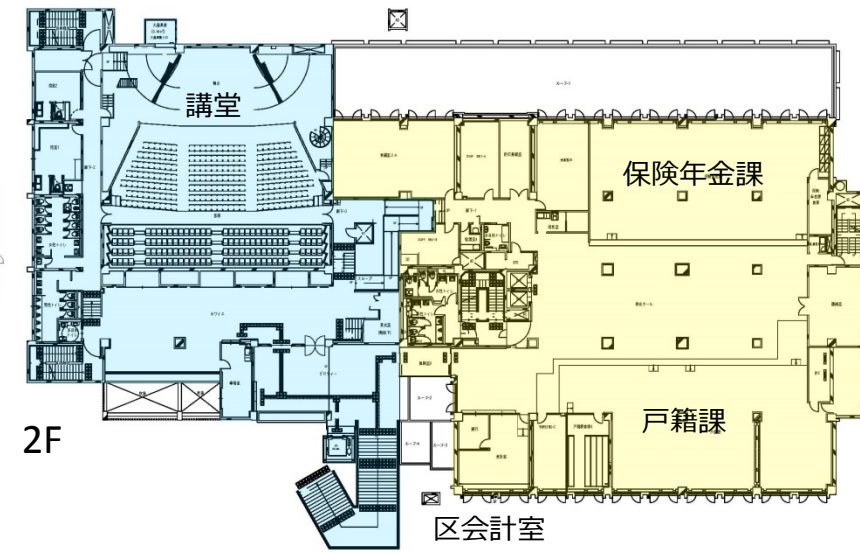
# 緑区役所・緑公会堂 概要



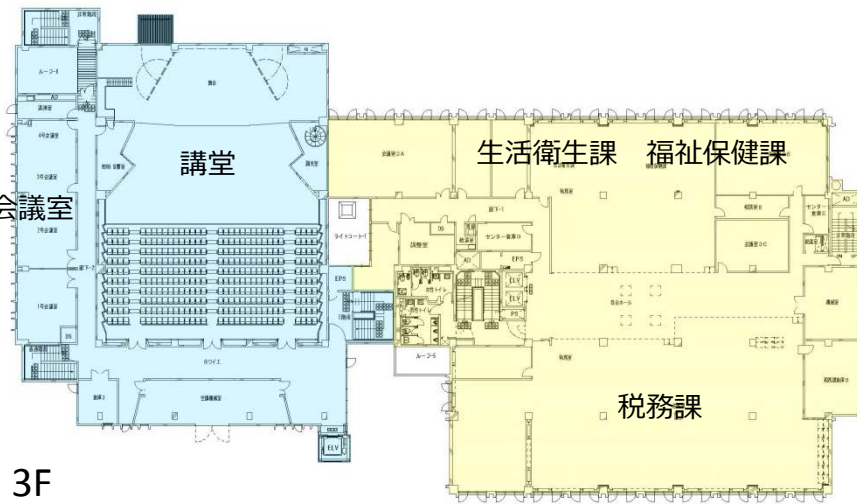
B1F



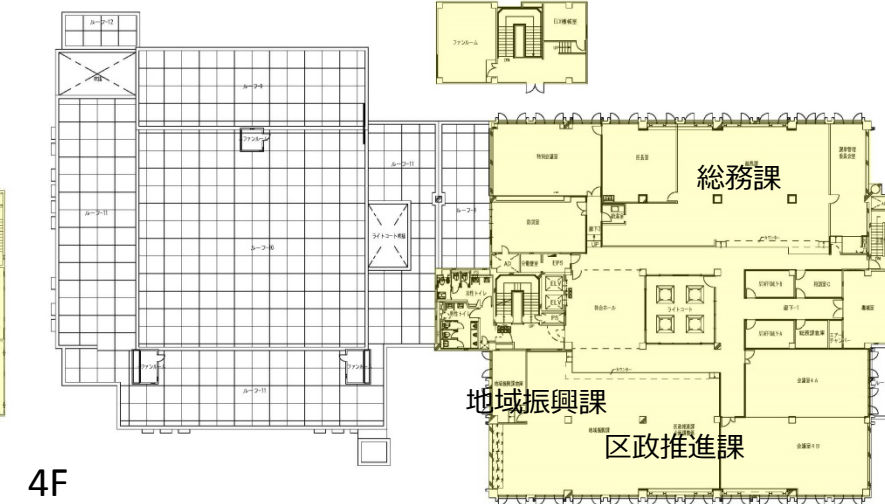
1F



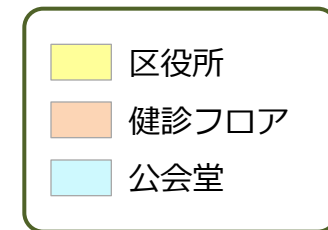
2F



3F



4F



## 緑区総合庁舎改修工事

### 敷地概要

- ・所在地 横浜市緑区寺山町118番地
- ・用途地域 近隣商業地域
- ・敷地面積 6,378.60㎡
- ・法定建蔽率 100%
- ・法定容積率 300%
- ・防火地域 準防火地域

### 工事概要

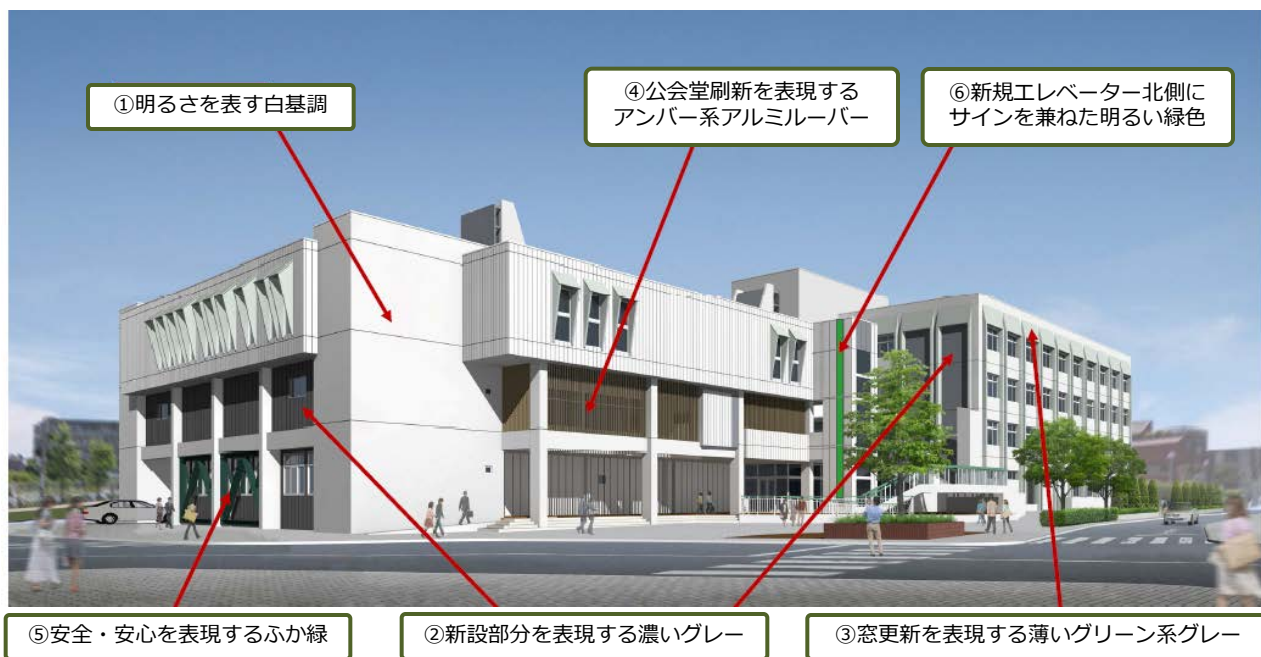
- ・発注者 横浜市
- ・設計監理 株式会社久米設計
- ・施工者 【建築】馬淵・土志田・安藤JV  
【電気】メルビック・京浜JV  
【空調】川本・サノセキJV  
【衛生】南設備工業株式会社 他
- ・工事期間 平成26年6月～平成28年3月
- ・工事種別 耐震補強・増築・その他

### 建築概要

- ・主要用途 区役所・公会堂
- ・建築面積 3,210.18㎡
- ・建蔽率 50.33%
- ・延べ面積 11,996.02㎡  
(容積対象：10,013.84㎡)
- ・容積率 156.99%
- ・最高高さ 19.97m
- ・構造規模 地上4階地下1階  
鉄筋コンクリート造、鉄骨造
- ・面積内訳 区役所：8,308.69㎡  
公会堂：1,725.18㎡

# 緑区役所・緑公会堂 設計コンセプト

## 長い間この場にある区庁舎の「親しみやすさの継承」と「刷新感」



## 耐震性の向上

通常求められる耐震性能の1.5倍を確保しています。

耐震ブレース：37箇所  
耐震壁（新設）：44箇所  
耐震壁（増打）：26箇所  
その他柱・梁の鋼管巻など



耐震ブレース



耐震壁（増打）

## 公会堂の刷新

・音の反射・吸収を確保できる木目の細かいクリ、タモ材の練り付け板などの壁仕上げへの更新と反射板の設置などにより、音響性能を向上させました。

・西側にアルミルーバーを新設することにより、公会堂の新たな顔とするとともに公会堂のホワイエ空間の環境を向上します。

・新たに直通エレベーターを一基新設し、アクセス性の向上を図ります。

・講堂の天井は、脱落防止対策の改修を行い、耐震性を有する天井としています。

【参考】  
講堂客席数  
固定席：320席  
可動席：188席  
合計：508席



講堂



ホワイエ



新設エレベーター  
(15人乗、シースルー)

## 庁舎環境の改善

### (1) 区民サービスの向上

・イベントスペースの新設により、区民の活動を支援します。  
(ギャラリー、ミニコンサート、地場野菜直売など多目的利用可能)

・県産木材（杉、1階イベントスペース、2階待合など）により、親しみやすさと暖かみある区庁舎としています。

・トイレを新しくするとともにベビーチェアの新設や多目的トイレの設置を行い、使いやすく、心地良い空間とします。また、授乳室やベビーベットの設置により子育て支援に寄与します。

・市民の利用の多い戸籍、保険年金、高齢者、障害者、子どもに関する窓口を低層階へ集約するとともに、健診フロアを1階にするなど利用しやすいフロア配置とわかりやすいサインとしています。



1階イベントスペース



2階待合



授乳室（内部）



多目的トイレ（内部）



トイレ入口

### (2) 狭あい化の解消

・消防署、水道局の移転により、生み出したスペースを活用し、狭あい化を解消します。

区役所部分：約 6,610㎡  
消防署部分：約 1,150㎡  
水道局部分：約 530㎡  
改修前  
区役所面積：約 8,290㎡

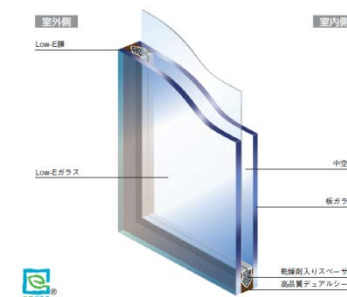
区役所  
約1,700㎡増

改修後  
区役所面積：約 8,300㎡

### (3) 室内環境の向上

・LOW-Eガラスに更新することにより、太陽の日射熱を42%カットし、冷暖房効率を高め、省エネルギー化を行います。

・4階の中庭に面した通路とトップライトのある3階の待合は、やわらかに光が取り込まれる明るい空間としました。



LOW-Eガラス模式図



4階中庭