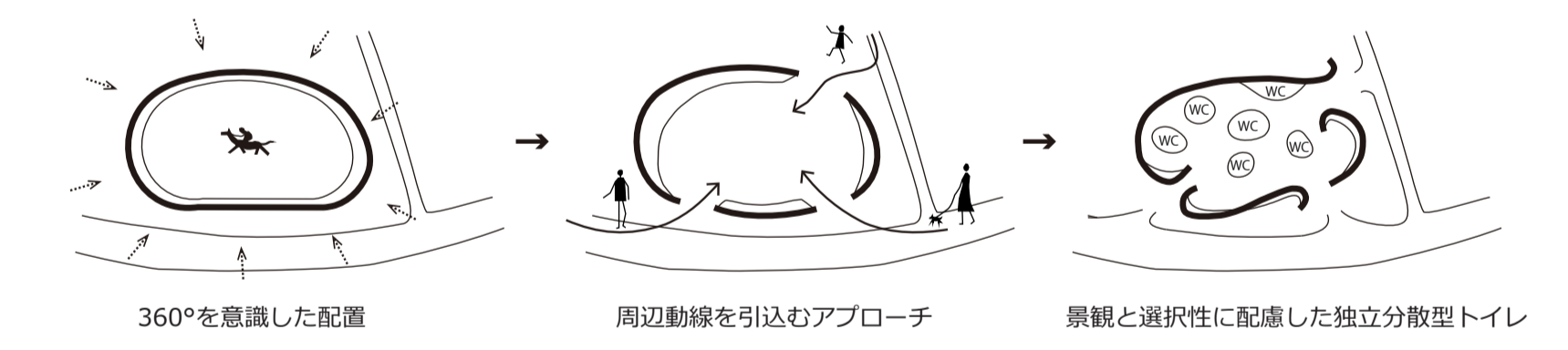




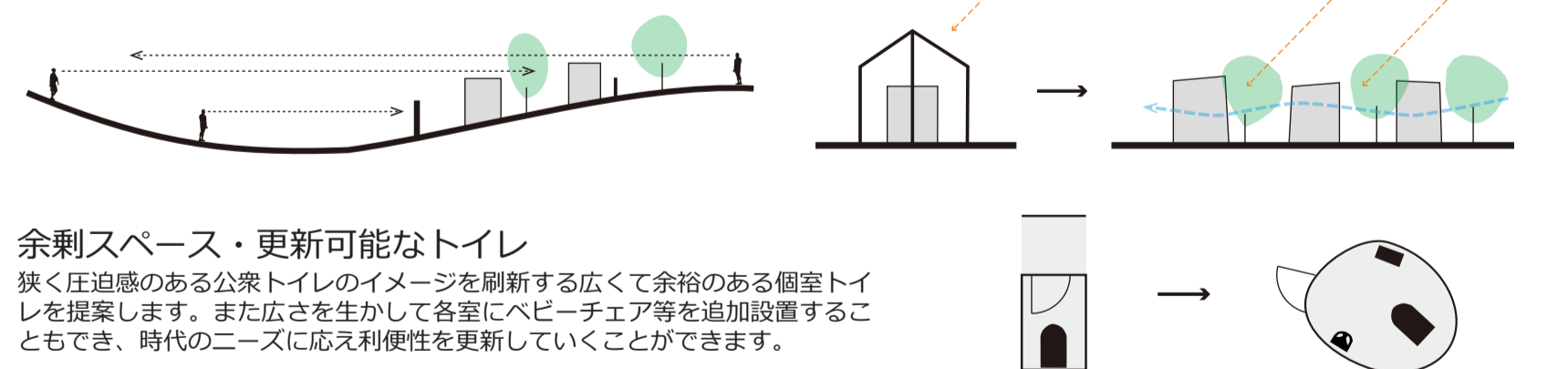
公園の個室

根岸公園の雄大な緑、有機的な地形、流線的な園内動線との調和を図り、それぞれの異なる独立分散型のトイレを提案します。広大な本園内で多くの利用者が思い思いに場所を選んで活動を楽しむように、本施設も選べることの喜びを感じられるよう個室を分散させ形もすべて特徴を変えています。一般的なブースよりも少し大きな個室は明るく開放的なスペースで利用者を迎えます。360°の視線に広げることができる本施設は敷地の持つ記憶（競馬場）の継承にも積極的な提案です。

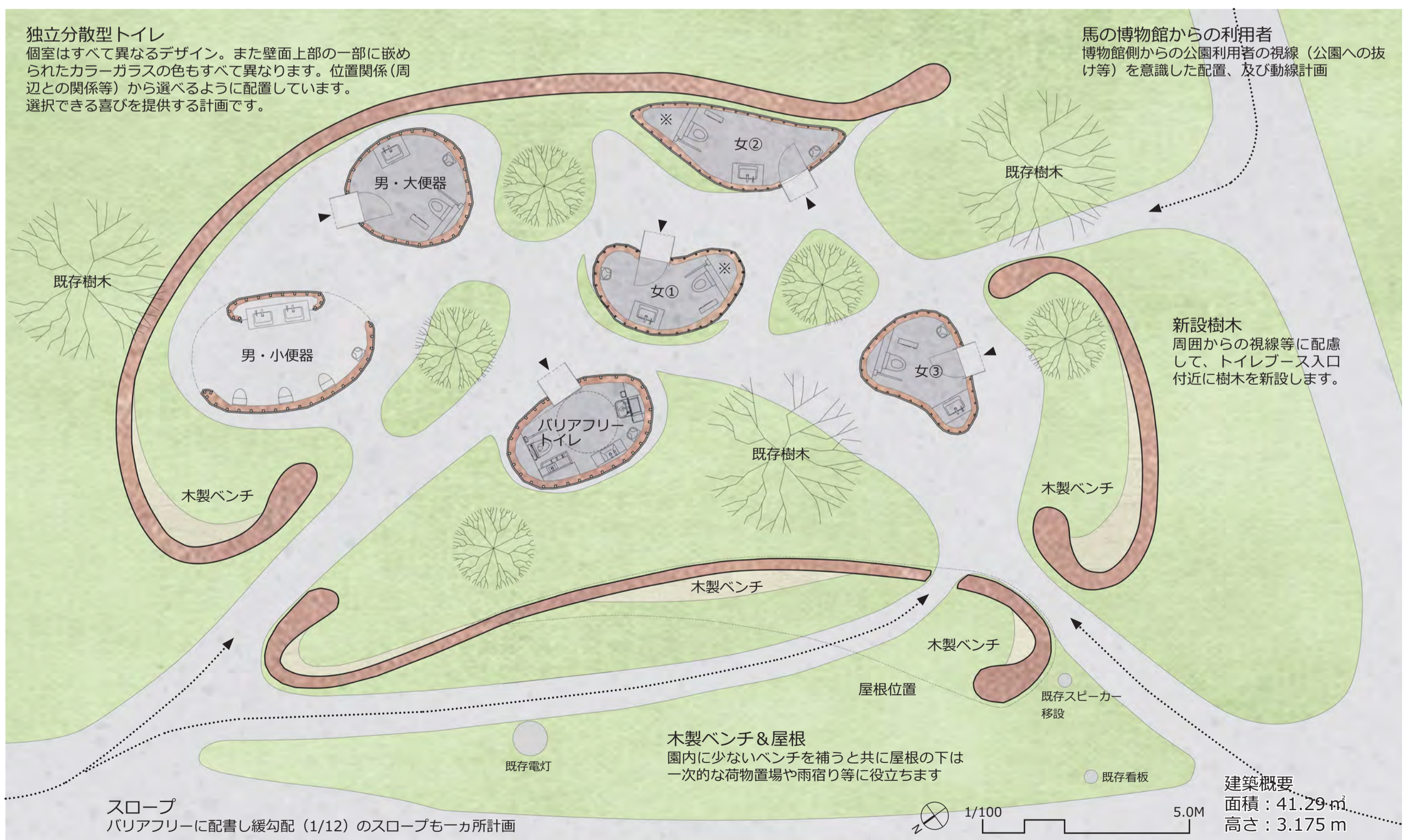


勾配を生かしたレイヤ状の配置計画
起伏のある地形を生かし奥行き感を意識した配置計画で視線の抜けや周囲からの見え方が多様になるように検討しています。また施設に隣接する樹木レイヤとの連続感と一体感を図っています。

陽と風が入る明るく開放的な施設
トイレブースを敷地内に分散し、明るく風の通りの良い開放的な施設を提案します。



配置兼平面図



透かしレンガ積み
視線と風を緩やかにコントロールします。

日除け / 雨宿り屋根 / 木製ベンチ
公園内に少ない屋根スペース、ベンチを提供し、公園利用の快適性に配慮します。

新設植栽・通路仕上げ
最低限の外構で公園の景観保全に努めます。

木造、一部鉄骨造
平屋建て

男
大便器 1
小便器 3

女
大便器：3
バリアフリートイレ
掃除用具入れ※

建物構成

