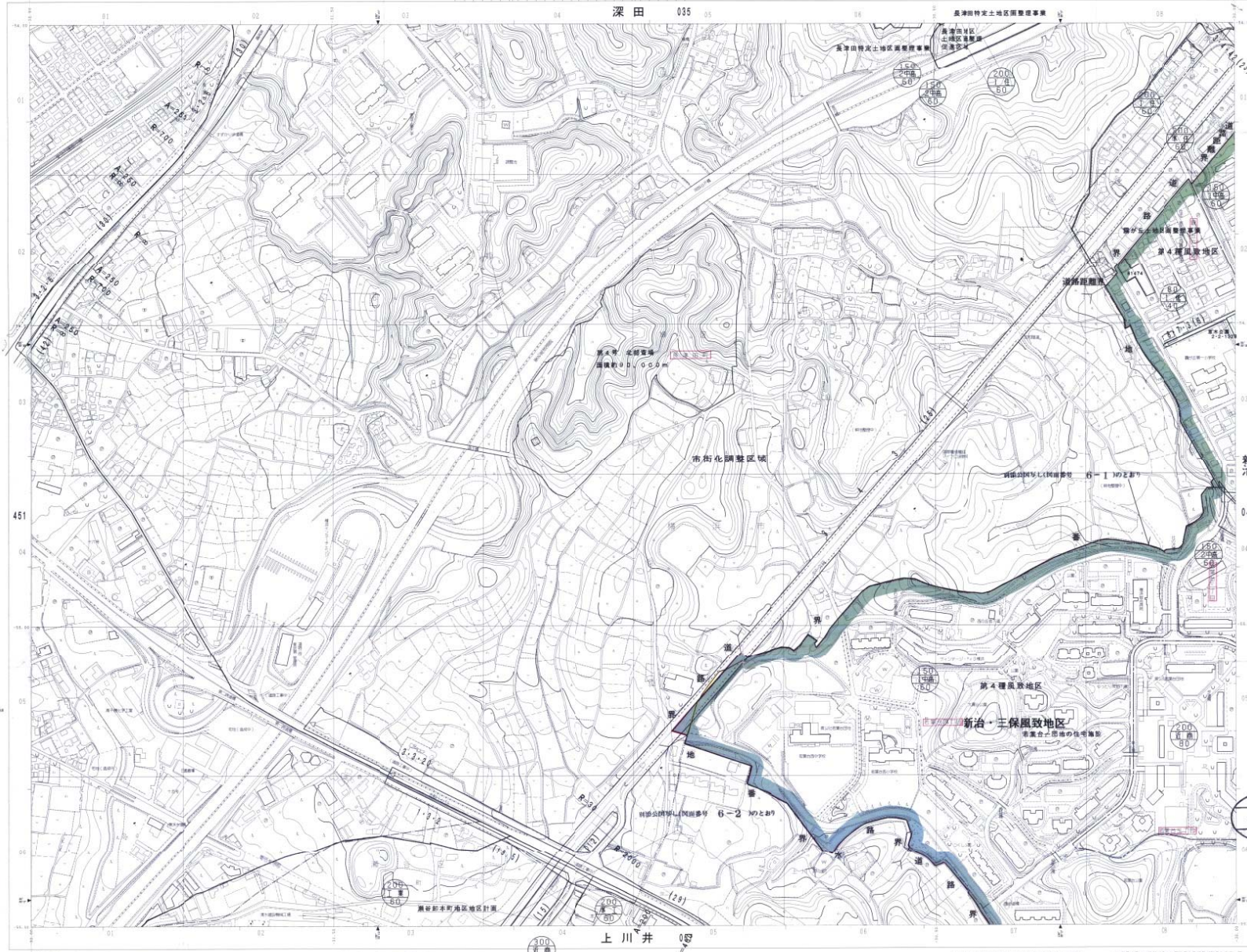


高尾山



IX-LD 82-1

030	035	040
045	050	055
060	065	070
075	080	085
090	095	100



記号

[Symbol]	1:1	1:2	1:3	1:4	1:5	1:6	1:7	1:8	1:9	1:10	1:11	1:12	1:13	1:14	1:15	1:16	1:17	1:18	1:19	1:20
[Symbol]	1:21	1:22	1:23	1:24	1:25	1:26	1:27	1:28	1:29	1:30	1:31	1:32	1:33	1:34	1:35	1:36	1:37	1:38	1:39	1:40

地区名 番号

新治三保風致地区 8の3

横浜市

横浜経済発展設計部

風致地区の変更

計画図

縮尺 1/2,500

番号 6)の13

作成年月日 平成 年 月 日

IX-LD 82-1



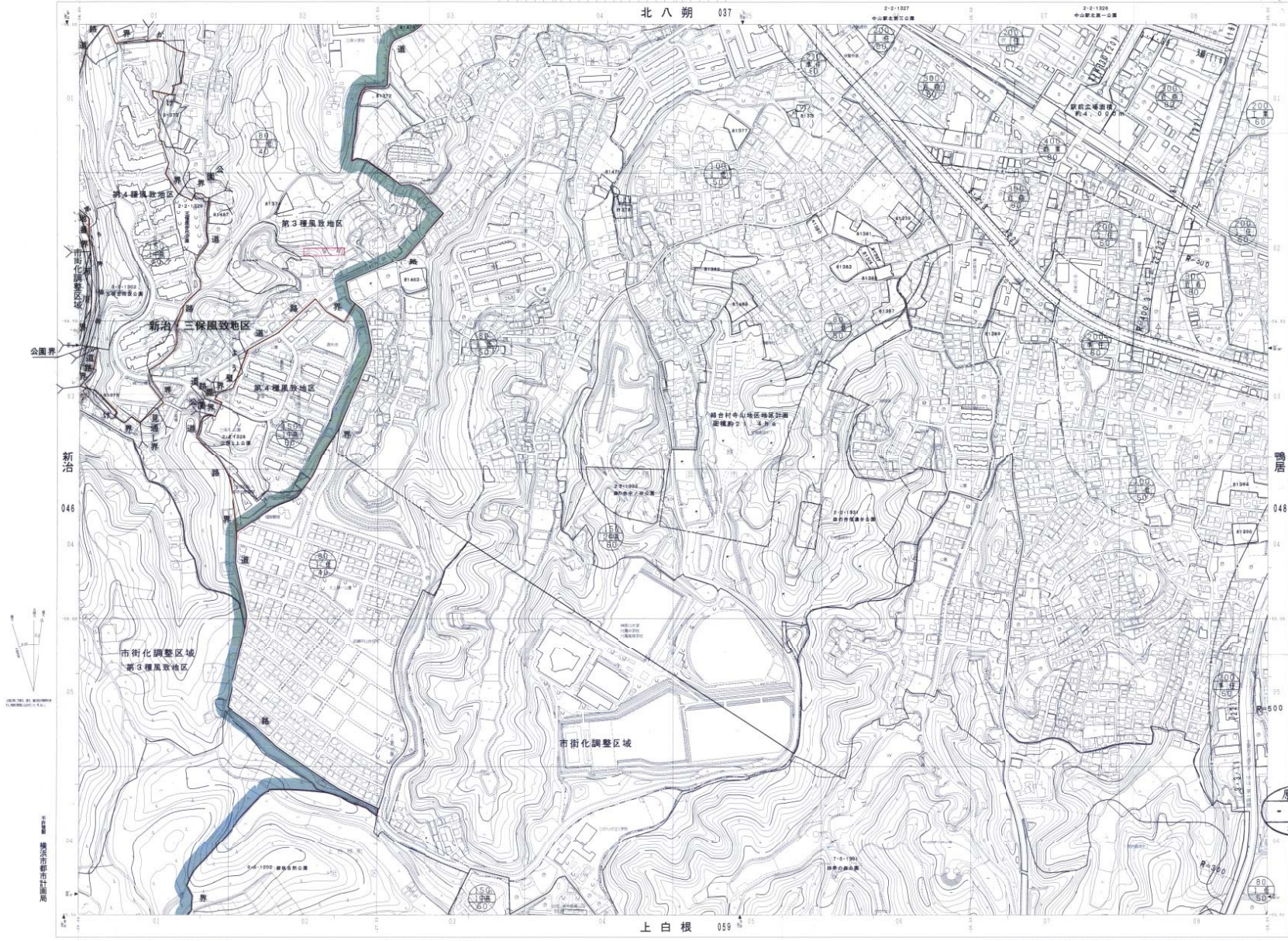
高尾山特設土地区画整理事業

1. 市街化調整区域
2. 市街化調整区域
3. 市街化調整区域(一部)
4. 市街化調整区域

1. 市街化調整区域
2. 市街化調整区域
3. 市街化調整区域(一部)
4. 市街化調整区域

1:2,500

1. 市街化調整区域
2. 市街化調整区域
3. 市街化調整区域(一部)
4. 市街化調整区域



IX-LD 83-1

0.05	0.10	0.15	0.20	0.25	0.30	0.35	0.40	0.45	0.50	0.55	0.60	0.65	0.70	0.75	0.80	0.85	0.90	0.95	1.00	
1.00	1.05	1.10	1.15	1.20	1.25	1.30	1.35	1.40	1.45	1.50	1.55	1.60	1.65	1.70	1.75	1.80	1.85	1.90	1.95	2.00
2.00	2.05	2.10	2.15	2.20	2.25	2.30	2.35	2.40	2.45	2.50	2.55	2.60	2.65	2.70	2.75	2.80	2.85	2.90	2.95	3.00
3.00	3.05	3.10	3.15	3.20	3.25	3.30	3.35	3.40	3.45	3.50	3.55	3.60	3.65	3.70	3.75	3.80	3.85	3.90	3.95	4.00
4.00	4.05	4.10	4.15	4.20	4.25	4.30	4.35	4.40	4.45	4.50	4.55	4.60	4.65	4.70	4.75	4.80	4.85	4.90	4.95	5.00
5.00	5.05	5.10	5.15	5.20	5.25	5.30	5.35	5.40	5.45	5.50	5.55	5.60	5.65	5.70	5.75	5.80	5.85	5.90	5.95	6.00
6.00	6.05	6.10	6.15	6.20	6.25	6.30	6.35	6.40	6.45	6.50	6.55	6.60	6.65	6.70	6.75	6.80	6.85	6.90	6.95	7.00
7.00	7.05	7.10	7.15	7.20	7.25	7.30	7.35	7.40	7.45	7.50	7.55	7.60	7.65	7.70	7.75	7.80	7.85	7.90	7.95	8.00
8.00	8.05	8.10	8.15	8.20	8.25	8.30	8.35	8.40	8.45	8.50	8.55	8.60	8.65	8.70	8.75	8.80	8.85	8.90	8.95	9.00
9.00	9.05	9.10	9.15	9.20	9.25	9.30	9.35	9.40	9.45	9.50	9.55	9.60	9.65	9.70	9.75	9.80	9.85	9.90	9.95	10.00

1	2	3	4	5	6	7	8	9	10	11	12	13	14	15	16	17	18	19	20	21	22	23	24	25	26	27	28	29	30	31	32	33	34	35	36	37	38	39	40	41	42	43	44	45	46	47	48	49	50	51	52	53	54	55	56	57	58	59	60	61	62	63	64	65	66	67	68	69	70	71	72	73	74	75	76	77	78	79	80	81	82	83	84	85	86	87	88	89	90	91	92	93	94	95	96	97	98	99	100
---	---	---	---	---	---	---	---	---	----	----	----	----	----	----	----	----	----	----	----	----	----	----	----	----	----	----	----	----	----	----	----	----	----	----	----	----	----	----	----	----	----	----	----	----	----	----	----	----	----	----	----	----	----	----	----	----	----	----	----	----	----	----	----	----	----	----	----	----	----	----	----	----	----	----	----	----	----	----	----	----	----	----	----	----	----	----	----	----	----	----	----	----	----	----	----	----	----	----	-----

記号

1	2	3	4	5	6	7	8	9	10	11	12	13	14	15	16	17	18	19	20	21	22	23	24	25	26	27	28	29	30	31	32	33	34	35	36	37	38	39	40	41	42	43	44	45	46	47	48	49	50	51	52	53	54	55	56	57	58	59	60	61	62	63	64	65	66	67	68	69	70	71	72	73	74	75	76	77	78	79	80	81	82	83	84	85	86	87	88	89	90	91	92	93	94	95	96	97	98	99	100
---	---	---	---	---	---	---	---	---	----	----	----	----	----	----	----	----	----	----	----	----	----	----	----	----	----	----	----	----	----	----	----	----	----	----	----	----	----	----	----	----	----	----	----	----	----	----	----	----	----	----	----	----	----	----	----	----	----	----	----	----	----	----	----	----	----	----	----	----	----	----	----	----	----	----	----	----	----	----	----	----	----	----	----	----	----	----	----	----	----	----	----	----	----	----	----	----	----	----	-----

地区名 番号

新治三保風致地区 8の5

横浜市

横浜国際総合建設計画

風致地区の変更

神奈川

計画図

縮尺 1/2,500

番号 60の15

作成年月日 平成 年 月 日

IX-LD 83-1



横浜市都市計画局

- 1. 緑地帯 (緑地帯)
- 2. 公園地 (公園地)
- 3. 公園緑地 (公園緑地)
- 4. 公園 (公園)

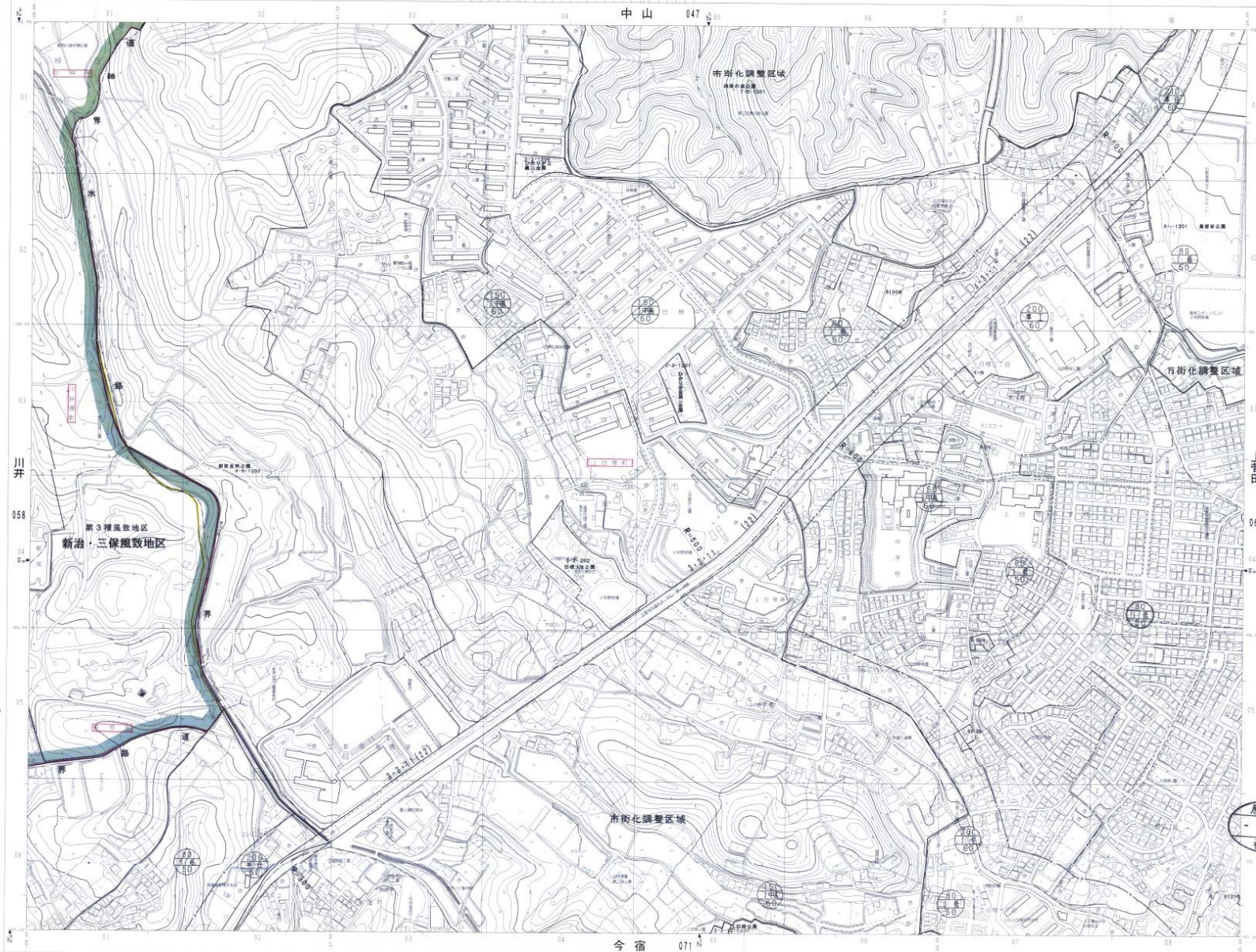
- 1. 公園 (公園)
- 2. 公園緑地 (公園緑地)
- 3. 公園地 (公園地)
- 4. 緑地帯 (緑地帯)

1:2,500

- 1. 公園 (公園)
- 2. 公園緑地 (公園緑地)
- 3. 公園地 (公園地)
- 4. 緑地帯 (緑地帯)

IX-LD 83-1

上 白 根



IX-LD 83-3

図例	説明	備考
[Symbol]	境界線	
[Symbol]	市街化調整区域	
[Symbol]	新治三保風致地区	
[Symbol]	河川	
[Symbol]	道路	
[Symbol]	敷地面積	
[Symbol]	道路幅員	
[Symbol]	道路種別	
[Symbol]	歩道	
[Symbol]	防火線	
[Symbol]	公園	
[Symbol]	緑地	
[Symbol]	緑道	
[Symbol]	遊歩道	
[Symbol]	歩道橋	
[Symbol]	踏切	
[Symbol]	鉄道線	
[Symbol]	線路	
[Symbol]	電線	
[Symbol]	ガス管	
[Symbol]	上下水道管	
[Symbol]	地下鉄線	
[Symbol]	地下鉄駅	
[Symbol]	地下鉄出入口	
[Symbol]	地下鉄ホーム	
[Symbol]	地下鉄トンネル	
[Symbol]	地下鉄トンネル出入口	
[Symbol]	地下鉄トンネル駅	
[Symbol]	地下鉄トンネルホーム	
[Symbol]	地下鉄トンネル出入口	
[Symbol]	地下鉄トンネル駅	
[Symbol]	地下鉄トンネルホーム	
[Symbol]	地下鉄トンネル出入口	
[Symbol]	地下鉄トンネル駅	
[Symbol]	地下鉄トンネルホーム	



記号

記号	説明	備考
[Symbol]	境界線	
[Symbol]	市街化調整区域	
[Symbol]	新治三保風致地区	
[Symbol]	河川	
[Symbol]	道路	
[Symbol]	敷地面積	
[Symbol]	道路幅員	
[Symbol]	道路種別	
[Symbol]	歩道	
[Symbol]	防火線	
[Symbol]	公園	
[Symbol]	緑地	
[Symbol]	緑道	
[Symbol]	遊歩道	
[Symbol]	歩道橋	
[Symbol]	踏切	
[Symbol]	鉄道線	
[Symbol]	線路	
[Symbol]	電線	
[Symbol]	ガス管	
[Symbol]	上下水道管	
[Symbol]	地下鉄線	
[Symbol]	地下鉄駅	
[Symbol]	地下鉄出入口	
[Symbol]	地下鉄ホーム	
[Symbol]	地下鉄トンネル	
[Symbol]	地下鉄トンネル出入口	
[Symbol]	地下鉄トンネル駅	
[Symbol]	地下鉄トンネルホーム	
[Symbol]	地下鉄トンネル出入口	
[Symbol]	地下鉄トンネル駅	
[Symbol]	地下鉄トンネルホーム	

地区名 番別
新治三保風致地区 8の8

原本確認

横浜市
都市計画部
都市計画課
神奈川県

図面の名称
敷地面積
1/2,500
番号
30の20
作成年月日
平成 年 月 日



新治三保風致地区