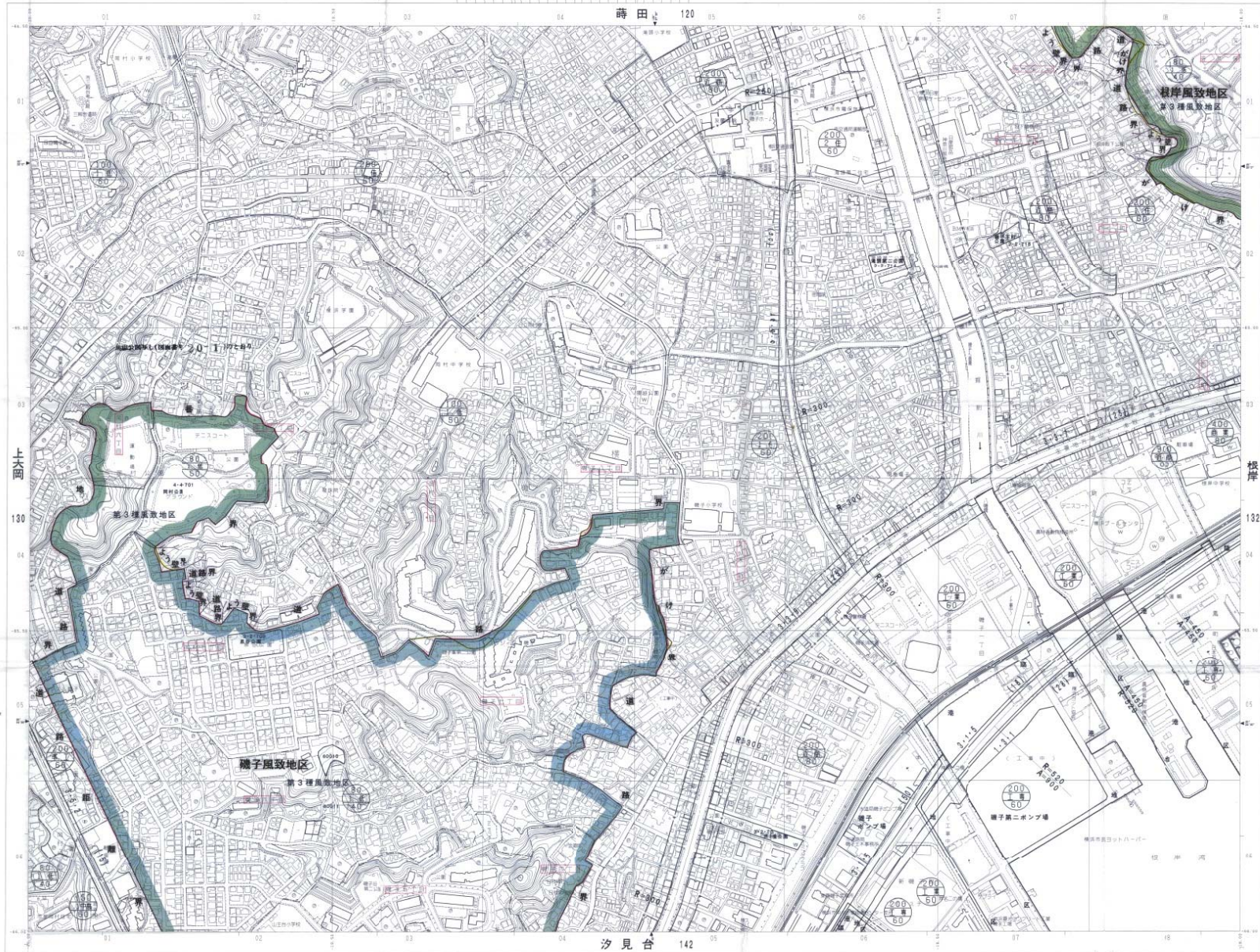




# 磯子



IX-MD 15-3

119 M0142 岸立7号	120 M0151 岸立8号	121 M0162 岸立9号
130 M0144 岸立7号	131 M0153 岸立8号	132 M0164 岸立9号
141 M0242 岸立7号	142 M0251 岸立8号	143 M0262 岸立9号

行政区域

磯子区
-----

記号

1	1:2500 等高線
2	1:2500 境界線
3	1:2500 境界線
4	1:2500 境界線
5	1:2500 境界線
6	1:2500 境界線
7	1:2500 境界線
8	1:2500 境界線
9	1:2500 境界線
10	1:2500 境界線
11	1:2500 境界線
12	1:2500 境界線
13	1:2500 境界線
14	1:2500 境界線
15	1:2500 境界線
16	1:2500 境界線
17	1:2500 境界線
18	1:2500 境界線
19	1:2500 境界線
20	1:2500 境界線
21	1:2500 境界線
22	1:2500 境界線
23	1:2500 境界線
24	1:2500 境界線
25	1:2500 境界線
26	1:2500 境界線
27	1:2500 境界線
28	1:2500 境界線
29	1:2500 境界線
30	1:2500 境界線
31	1:2500 境界線
32	1:2500 境界線
33	1:2500 境界線
34	1:2500 境界線
35	1:2500 境界線
36	1:2500 境界線
37	1:2500 境界線
38	1:2500 境界線
39	1:2500 境界線
40	1:2500 境界線
41	1:2500 境界線
42	1:2500 境界線
43	1:2500 境界線
44	1:2500 境界線
45	1:2500 境界線
46	1:2500 境界線
47	1:2500 境界線
48	1:2500 境界線
49	1:2500 境界線
50	1:2500 境界線
51	1:2500 境界線
52	1:2500 境界線
53	1:2500 境界線
54	1:2500 境界線
55	1:2500 境界線
56	1:2500 境界線
57	1:2500 境界線
58	1:2500 境界線
59	1:2500 境界線
60	1:2500 境界線
61	1:2500 境界線
62	1:2500 境界線
63	1:2500 境界線
64	1:2500 境界線
65	1:2500 境界線
66	1:2500 境界線
67	1:2500 境界線
68	1:2500 境界線
69	1:2500 境界線
70	1:2500 境界線
71	1:2500 境界線
72	1:2500 境界線
73	1:2500 境界線
74	1:2500 境界線
75	1:2500 境界線
76	1:2500 境界線
77	1:2500 境界線
78	1:2500 境界線
79	1:2500 境界線
80	1:2500 境界線
81	1:2500 境界線
82	1:2500 境界線
83	1:2500 境界線
84	1:2500 境界線
85	1:2500 境界線
86	1:2500 境界線
87	1:2500 境界線
88	1:2500 境界線
89	1:2500 境界線
90	1:2500 境界線
91	1:2500 境界線
92	1:2500 境界線
93	1:2500 境界線
94	1:2500 境界線
95	1:2500 境界線
96	1:2500 境界線
97	1:2500 境界線
98	1:2500 境界線
99	1:2500 境界線
100	1:2500 境界線

地区名	番号
根岸風致地区	4の3
磯子風致地区(旧磯子の)	

昭和57年11月30日現在

神奈川県磯子区磯子

磯子第二ポンプ場

計画図

縮尺 1/2,500

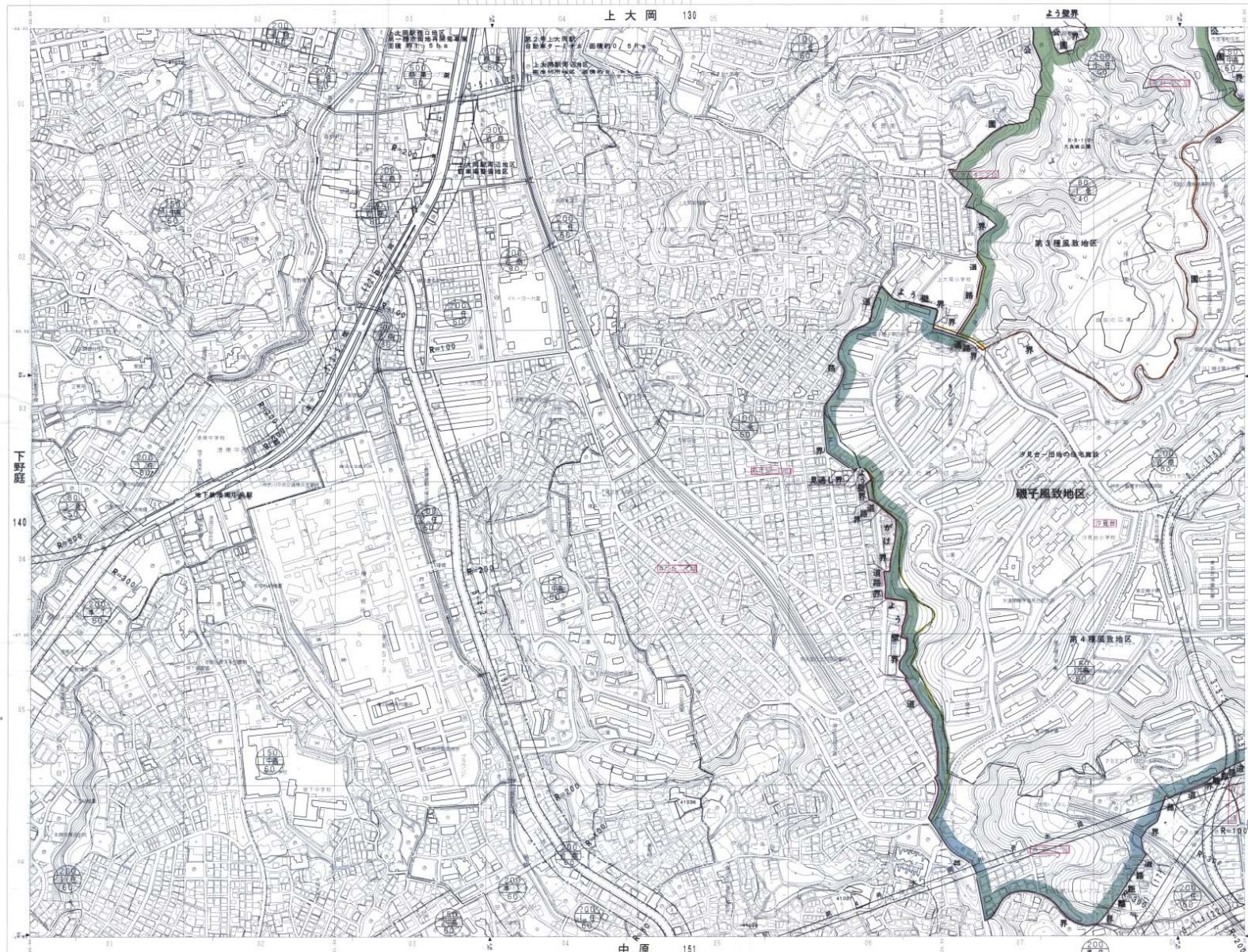
番号 60043

作成年度 平成 年 月 日

IX-MD 15-3

1. 等高線(1:2500)の境界線  
2. 境界線(1:2500)の境界線  
3. 境界線(1:2500)の境界線  
4. 境界線(1:2500)の境界線  
5. 境界線(1:2500)の境界線  
6. 境界線(1:2500)の境界線

# 笹下



IX-MD 24-2

130	131	132	133	134	135
136	137	138	139	140	141
142	143	144	145	146	147
148	149	150	151	152	153



地名

地名	種別	コード
第一種風致地区	風致地区	01
第二種風致地区	風致地区	02
第三種風致地区	風致地区	03
第四種風致地区	風致地区	04
第一種風致地区	風致地区	05
第二種風致地区	風致地区	06
第三種風致地区	風致地区	07
第四種風致地区	風致地区	08
第一種風致地区	風致地区	09
第二種風致地区	風致地区	10
第三種風致地区	風致地区	11
第四種風致地区	風致地区	12
第一種風致地区	風致地区	13
第二種風致地区	風致地区	14
第三種風致地区	風致地区	15
第四種風致地区	風致地区	16
第一種風致地区	風致地区	17
第二種風致地区	風致地区	18
第三種風致地区	風致地区	19
第四種風致地区	風致地区	20

地区名	種別
第一種風致地区	01
第二種風致地区	02
第三種風致地区	03
第四種風致地区	04
第一種風致地区	05
第二種風致地区	06
第三種風致地区	07
第四種風致地区	08
第一種風致地区	09
第二種風致地区	10
第三種風致地区	11
第四種風致地区	12
第一種風致地区	13
第二種風致地区	14
第三種風致地区	15
第四種風致地区	16
第一種風致地区	17
第二種風致地区	18
第三種風致地区	19
第四種風致地区	20

1. 道路幅員 2. 道路種別 3. 道路種別(中心線) 4. 道路種別(中心線)

1. 道路幅員 2. 道路種別 3. 道路種別(中心線) 4. 道路種別(中心線)

1:2,500

1. 道路幅員 2. 道路種別 3. 道路種別(中心線) 4. 道路種別(中心線)

