

1. 区画	1.9	1.9	1.9
2. 用途	4.4	4.4	5.5
3. 面積	4.1	4.2	5.1
4. 用途	4.3	4.4	5.5



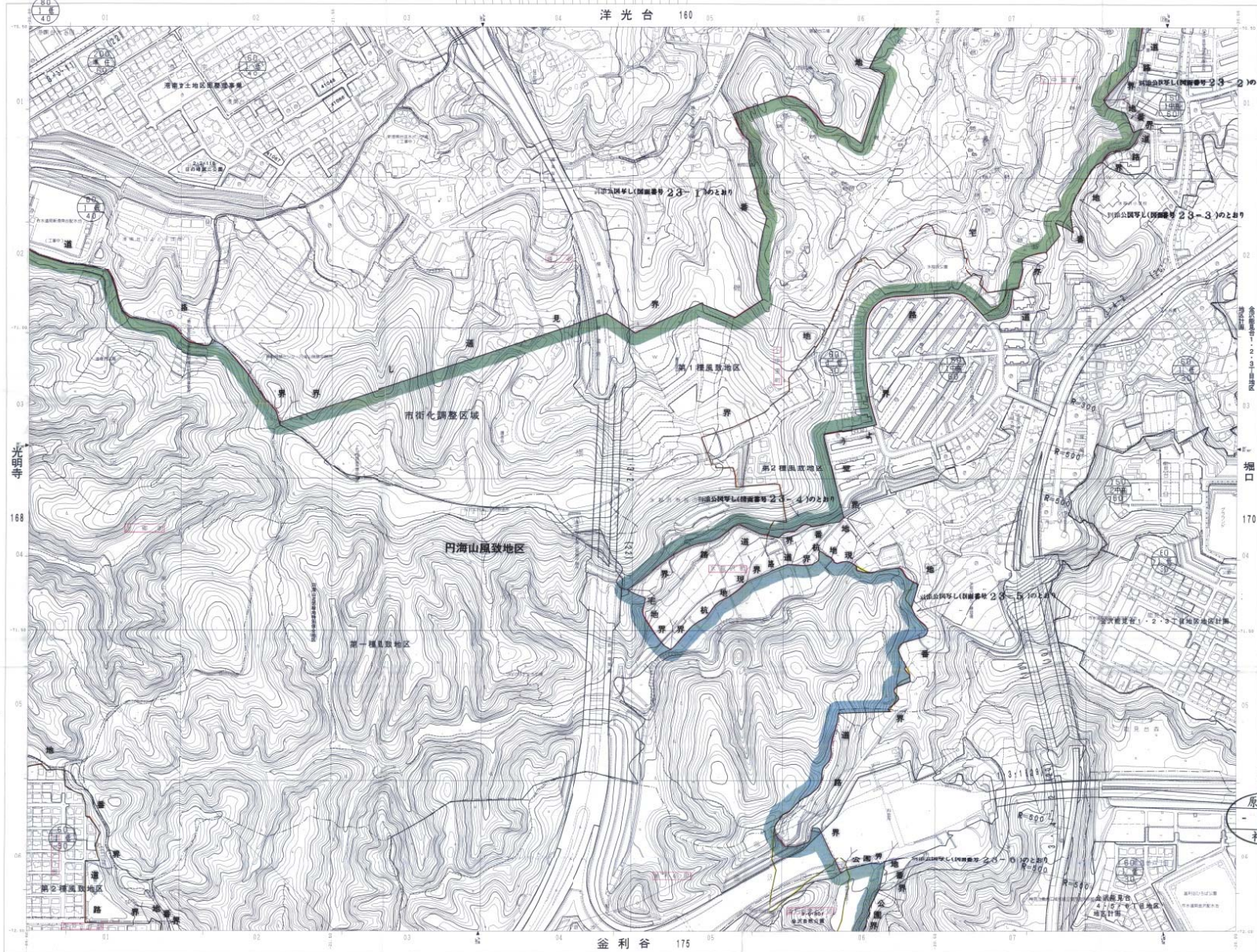
記号

○	1. 公園	△	2. 公園
□	3. 公園	◇	4. 公園
◇	5. 公園	◇	6. 公園
◇	7. 公園	◇	8. 公園
◇	9. 公園	◇	10. 公園
◇	11. 公園	◇	12. 公園
◇	13. 公園	◇	14. 公園
◇	15. 公園	◇	16. 公園
◇	17. 公園	◇	18. 公園
◇	19. 公園	◇	20. 公園
◇	21. 公園	◇	22. 公園
◇	23. 公園	◇	24. 公園
◇	25. 公園	◇	26. 公園
◇	27. 公園	◇	28. 公園
◇	29. 公園	◇	30. 公園
◇	31. 公園	◇	32. 公園
◇	33. 公園	◇	34. 公園
◇	35. 公園	◇	36. 公園
◇	37. 公園	◇	38. 公園
◇	39. 公園	◇	40. 公園
◇	41. 公園	◇	42. 公園
◇	43. 公園	◇	44. 公園
◇	45. 公園	◇	46. 公園
◇	47. 公園	◇	48. 公園
◇	49. 公園	◇	50. 公園
◇	51. 公園	◇	52. 公園
◇	53. 公園	◇	54. 公園
◇	55. 公園	◇	56. 公園
◇	57. 公園	◇	58. 公園
◇	59. 公園	◇	60. 公園
◇	61. 公園	◇	62. 公園
◇	63. 公園	◇	64. 公園
◇	65. 公園	◇	66. 公園
◇	67. 公園	◇	68. 公園
◇	69. 公園	◇	70. 公園
◇	71. 公園	◇	72. 公園
◇	73. 公園	◇	74. 公園
◇	75. 公園	◇	76. 公園
◇	77. 公園	◇	78. 公園
◇	79. 公園	◇	80. 公園
◇	81. 公園	◇	82. 公園
◇	83. 公園	◇	84. 公園
◇	85. 公園	◇	86. 公園
◇	87. 公園	◇	88. 公園
◇	89. 公園	◇	90. 公園
◇	91. 公園	◇	92. 公園
◇	93. 公園	◇	94. 公園
◇	95. 公園	◇	96. 公園
◇	97. 公園	◇	98. 公園
◇	99. 公園	◇	100. 公園

地区 多摩市 豊田	
円海山風致地区 市街化調整区域	
図名	円海山風致地区 市街化調整区域
事項	市街化調整区域 市街化調整区域
件名	市街化調整区域 市街化調整区域
範囲の名称	市街化調整区域
縮尺	1/2,500
番号	30045
作成年月	平成 年 月 日



# 円海山



IX-MD 34-4

1. 500	2. 1000	3. 1500
4. 2000	5. 2500	6. 3000



記号

1. 境界線	2. 境界線	3. 境界線	4. 境界線	5. 境界線	6. 境界線	7. 境界線	8. 境界線	9. 境界線	10. 境界線	11. 境界線	12. 境界線	13. 境界線	14. 境界線	15. 境界線	16. 境界線	17. 境界線	18. 境界線	19. 境界線	20. 境界線
--------	--------	--------	--------	--------	--------	--------	--------	--------	---------	---------	---------	---------	---------	---------	---------	---------	---------	---------	---------

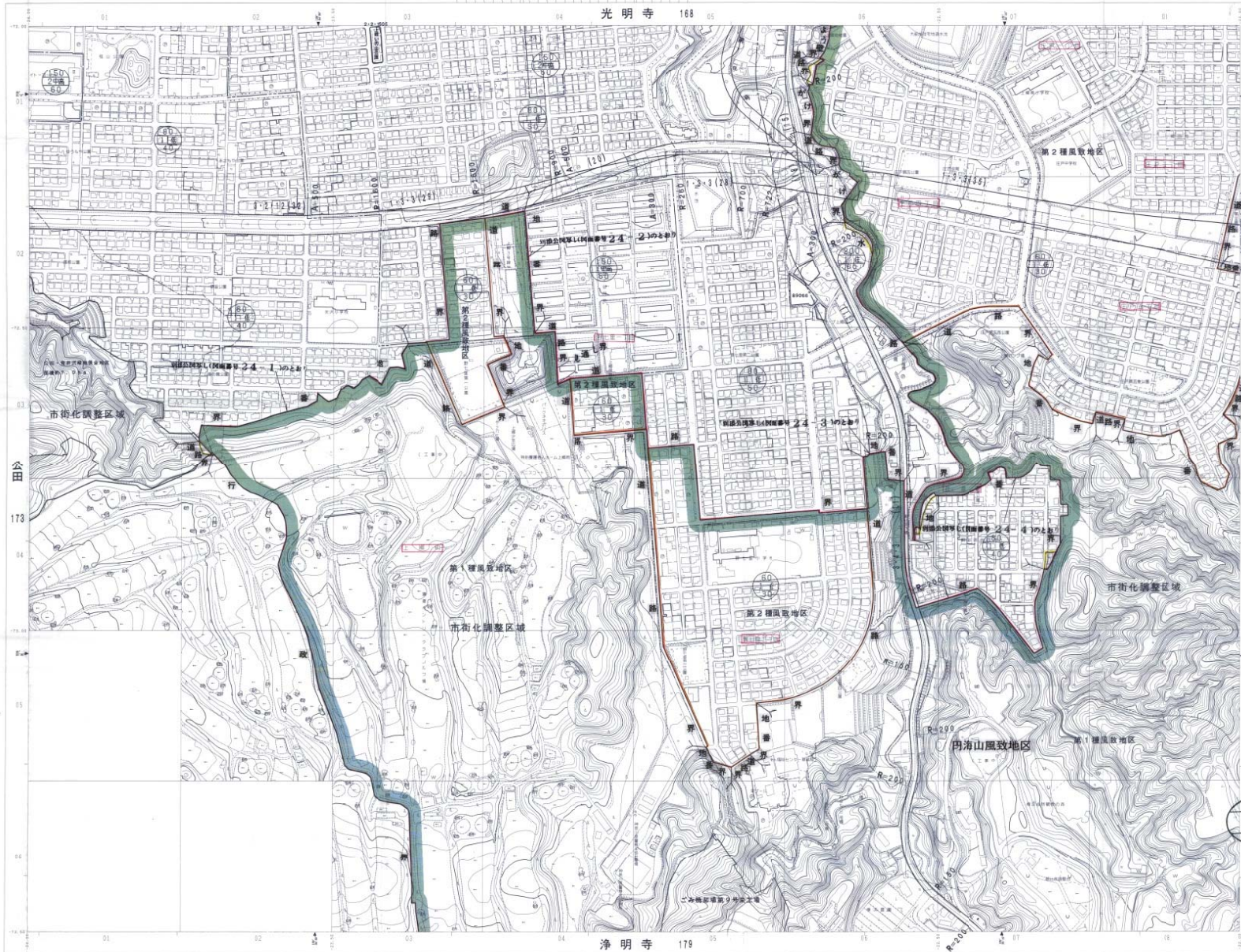
余白部1:2,500地形図

1. 境界線	2. 境界線	3. 境界線	4. 境界線	5. 境界線	6. 境界線	7. 境界線	8. 境界線	9. 境界線	10. 境界線	11. 境界線	12. 境界線	13. 境界線	14. 境界線	15. 境界線	16. 境界線	17. 境界線	18. 境界線	19. 境界線	20. 境界線
--------	--------	--------	--------	--------	--------	--------	--------	--------	---------	---------	---------	---------	---------	---------	---------	---------	---------	---------	---------

地区名	番付
円海山風致地区	8の3

横浜市 神奈川地区  
横浜国府建設計画  
風致地区の変更

図面の名称	計画図
縮尺	1/2,500
番号	40の52
作成年月日	平成 年 月 日



IX-MD 44-1

107	108	109
110	111	112
113	114	115
116	117	118
119	120	121
122	123	124
125	126	127
128	129	130
131	132	133
134	135	136
137	138	139
140	141	142
143	144	145
146	147	148
149	150	151
152	153	154
155	156	157
158	159	160
161	162	163
164	165	166
167	168	169
170	171	172
173	174	175
176	177	178
179	180	181
182	183	184
185	186	187
188	189	190
191	192	193
194	195	196
197	198	199
200	201	202



記号

1	2	3	4	5	6	7	8	9	10	11	12	13	14	15	16	17	18	19	20	21	22	23	24	25	26	27	28	29	30	31	32	33	34	35	36	37	38	39	40	41	42	43	44	45	46	47	48	49	50	51	52	53	54	55	56	57	58	59	60	61	62	63	64	65	66	67	68	69	70	71	72	73	74	75	76	77	78	79	80	81	82	83	84	85	86	87	88	89	90	91	92	93	94	95	96	97	98	99	100
---	---	---	---	---	---	---	---	---	----	----	----	----	----	----	----	----	----	----	----	----	----	----	----	----	----	----	----	----	----	----	----	----	----	----	----	----	----	----	----	----	----	----	----	----	----	----	----	----	----	----	----	----	----	----	----	----	----	----	----	----	----	----	----	----	----	----	----	----	----	----	----	----	----	----	----	----	----	----	----	----	----	----	----	----	----	----	----	----	----	----	----	----	----	----	----	----	----	----	-----

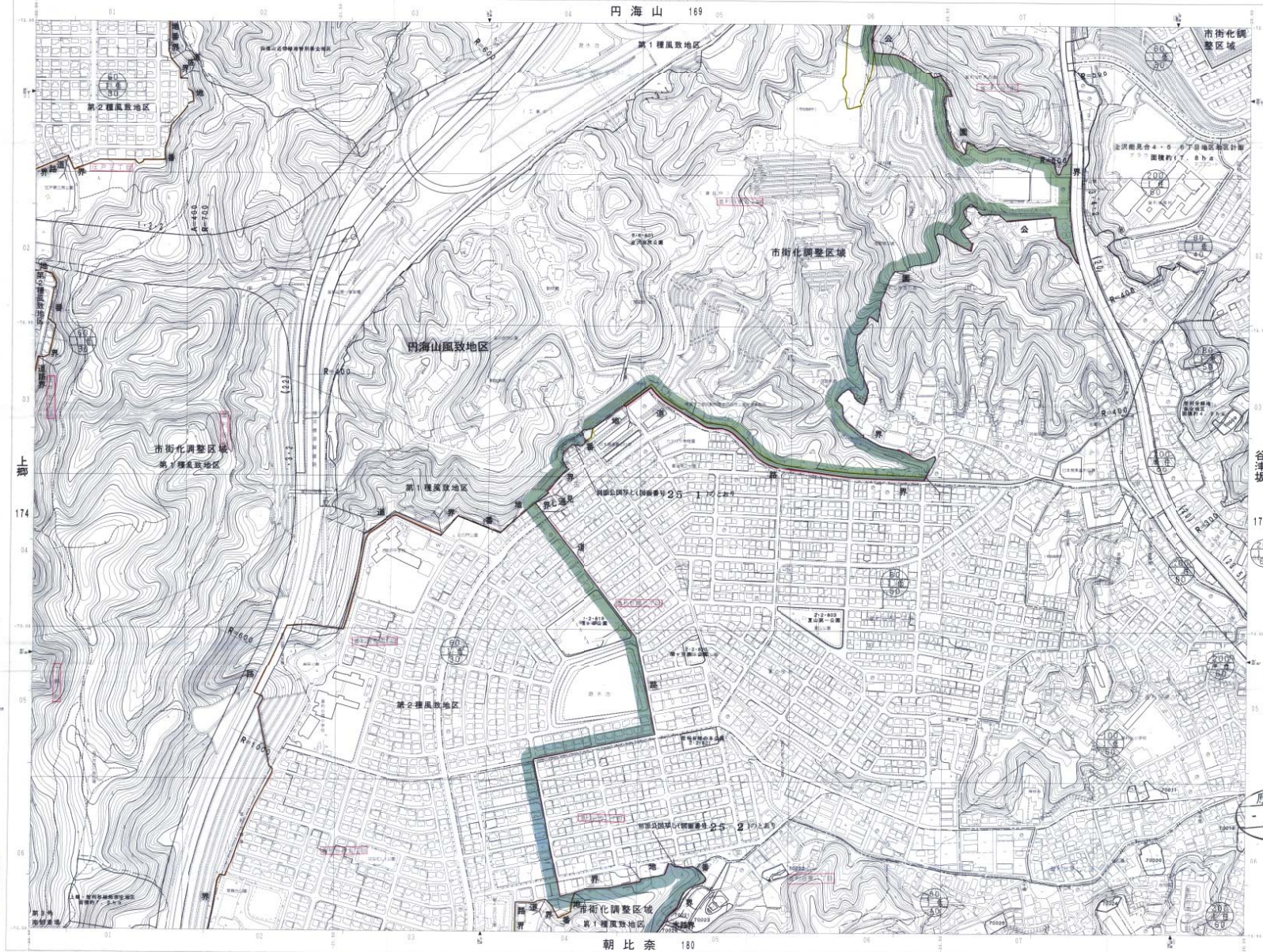
地区名	番号
内海山風致地区	5の4

神奈川県 横浜市 神奈川区

図面の名称	計画図
縮尺	1/2,500
番号	60の55
作成年月日	平成 年 月 日

IX-MD 44-1

釜利谷



IX-MD 44-2

1.80	1.60	1.70
1.74	1.75	1.76
1.79	1.80	1.81



備考

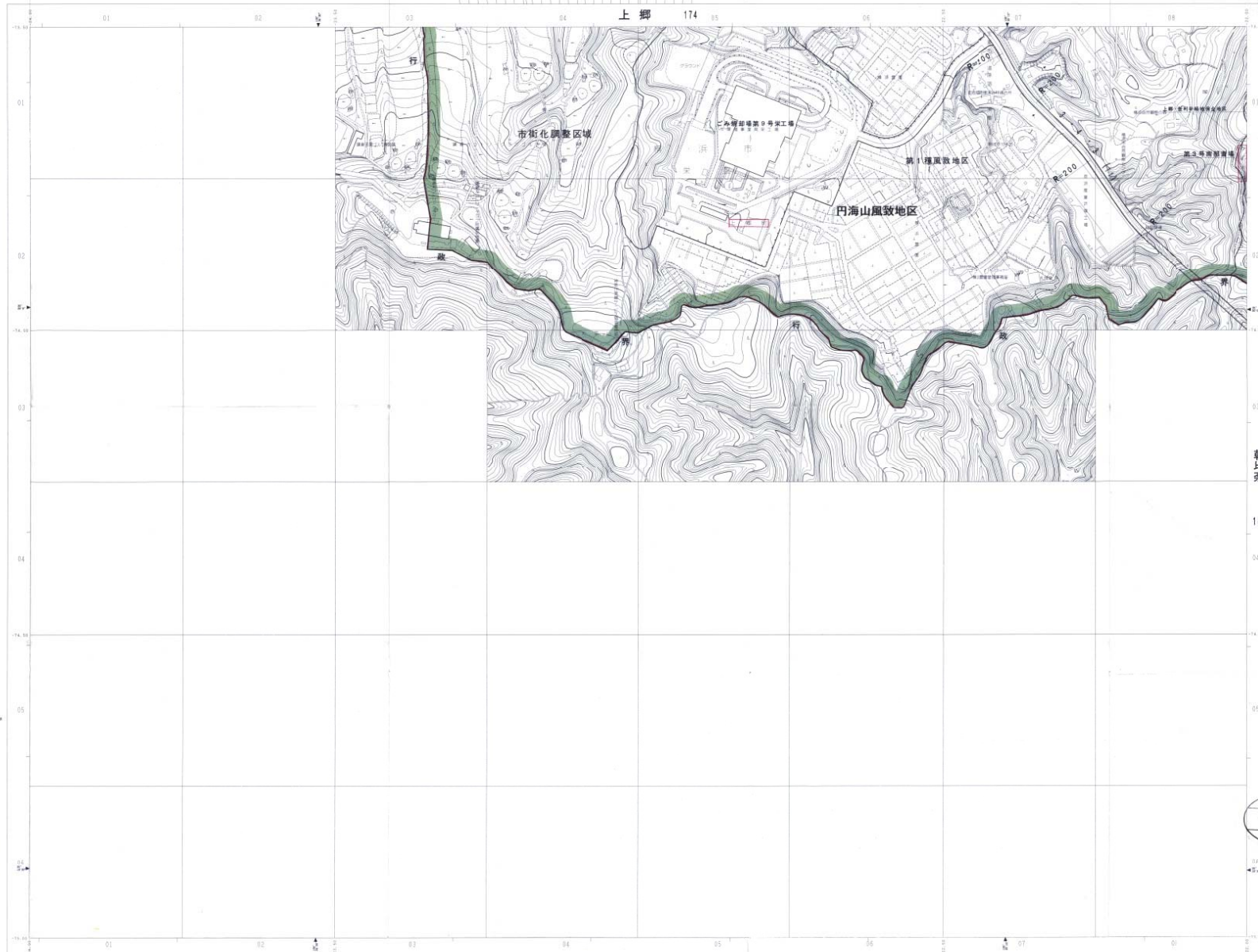
1. 市街化調整区域	2. 第一種風致地区	3. 第二種風致地区	4. 第三種風致地区	5. 市街化調整区域	6. 第一種風致地区	7. 第二種風致地区	8. 第三種風致地区	9. 市街化調整区域	10. 第一種風致地区	11. 第二種風致地区	12. 第三種風致地区	13. 市街化調整区域	14. 第一種風致地区	15. 第二種風致地区	16. 第三種風致地区	17. 市街化調整区域	18. 第一種風致地区	19. 第二種風致地区	20. 第三種風致地区	21. 市街化調整区域	22. 第一種風致地区	23. 第二種風致地区	24. 第三種風致地区	25. 市街化調整区域	26. 第一種風致地区	27. 第二種風致地区	28. 第三種風致地区	29. 市街化調整区域	30. 第一種風致地区	31. 第二種風致地区	32. 第三種風致地区	33. 市街化調整区域	34. 第一種風致地区	35. 第二種風致地区	36. 第三種風致地区	37. 市街化調整区域	38. 第一種風致地区	39. 第二種風致地区	40. 第三種風致地区	41. 市街化調整区域	42. 第一種風致地区	43. 第二種風致地区	44. 第三種風致地区	45. 市街化調整区域	46. 第一種風致地区	47. 第二種風致地区	48. 第三種風致地区	49. 市街化調整区域	50. 第一種風致地区	51. 第二種風致地区	52. 第三種風致地区	53. 市街化調整区域	54. 第一種風致地区	55. 第二種風致地区	56. 第三種風致地区	57. 市街化調整区域	58. 第一種風致地区	59. 第二種風致地区	60. 第三種風致地区	61. 市街化調整区域	62. 第一種風致地区	63. 第二種風致地区	64. 第三種風致地区	65. 市街化調整区域	66. 第一種風致地区	67. 第二種風致地区	68. 第三種風致地区	69. 市街化調整区域	70. 第一種風致地区	71. 第二種風致地区	72. 第三種風致地区	73. 市街化調整区域	74. 第一種風致地区	75. 第二種風致地区	76. 第三種風致地区	77. 市街化調整区域	78. 第一種風致地区	79. 第二種風致地区	80. 第三種風致地区	81. 市街化調整区域	82. 第一種風致地区	83. 第二種風致地区	84. 第三種風致地区	85. 市街化調整区域	86. 第一種風致地区	87. 第二種風致地区	88. 第三種風致地区	89. 市街化調整区域	90. 第一種風致地区	91. 第二種風致地区	92. 第三種風致地区	93. 市街化調整区域	94. 第一種風致地区	95. 第二種風致地区	96. 第三種風致地区	97. 市街化調整区域	98. 第一種風致地区	99. 第二種風致地区	100. 第三種風致地区
------------	------------	------------	------------	------------	------------	------------	------------	------------	-------------	-------------	-------------	-------------	-------------	-------------	-------------	-------------	-------------	-------------	-------------	-------------	-------------	-------------	-------------	-------------	-------------	-------------	-------------	-------------	-------------	-------------	-------------	-------------	-------------	-------------	-------------	-------------	-------------	-------------	-------------	-------------	-------------	-------------	-------------	-------------	-------------	-------------	-------------	-------------	-------------	-------------	-------------	-------------	-------------	-------------	-------------	-------------	-------------	-------------	-------------	-------------	-------------	-------------	-------------	-------------	-------------	-------------	-------------	-------------	-------------	-------------	-------------	-------------	-------------	-------------	-------------	-------------	-------------	-------------	-------------	-------------	-------------	-------------	-------------	-------------	-------------	-------------	-------------	-------------	-------------	-------------	-------------	-------------	-------------	-------------	-------------	-------------	-------------	-------------	--------------

地区名	番号
山海山風致地区	8の5
朝比奈風致地区	
市街化調整区域	
神奈川県	
横浜市	
釜利谷風致地区の位置	
図面の名称	計画図
縮尺	1/2,500
番号	60の56
作成日	平成 年 月 日

1:2,500

IX-MD 44-2

# 浄明寺



IX-MD 44-3

179 川中432 図面	174 川中441 図面	175 川中442 図面
179 浄明寺 図面	180 川中444 図面	181 川中445 図面



記号

□	境界	17.0	境界
□	市街化調整区域	17.0	市街化調整区域
□	第1種風致地区	17.0	第1種風致地区
□	巴海山風致地区	17.0	巴海山風致地区
□	河川	17.0	河川
□	道路	17.0	道路
□	鉄道	17.0	鉄道
□	公園	17.0	公園
□	緑地	17.0	緑地
□	農地	17.0	農地
□	森林	17.0	森林
□	水域	17.0	水域
□	崖	17.0	崖
□	土留	17.0	土留
□	橋	17.0	橋
□	トンネル	17.0	トンネル
□	電線	17.0	電線
□	境界	17.0	境界

朝比奈  
180

□	境界	17.0	境界
□	市街化調整区域	17.0	市街化調整区域
□	第1種風致地区	17.0	第1種風致地区
□	巴海山風致地区	17.0	巴海山風致地区
□	河川	17.0	河川
□	道路	17.0	道路
□	鉄道	17.0	鉄道
□	公園	17.0	公園
□	緑地	17.0	緑地
□	農地	17.0	農地
□	森林	17.0	森林
□	水域	17.0	水域
□	崖	17.0	崖
□	土留	17.0	土留
□	橋	17.0	橋
□	トンネル	17.0	トンネル
□	電線	17.0	電線
□	境界	17.0	境界

地区名	番号
巴海山風致地区	8の6

浄明寺  
川中川

図面の名称 浄明寺  
縮尺 1/2,500  
番号 6の58  
作成年度 平成 年 月 日

浄明寺  
川中川

IX-MD 44-3



浄明寺  
川中川

- 1. 境界
- 2. 市街化調整区域
- 3. 第1種風致地区
- 4. 巴海山風致地区

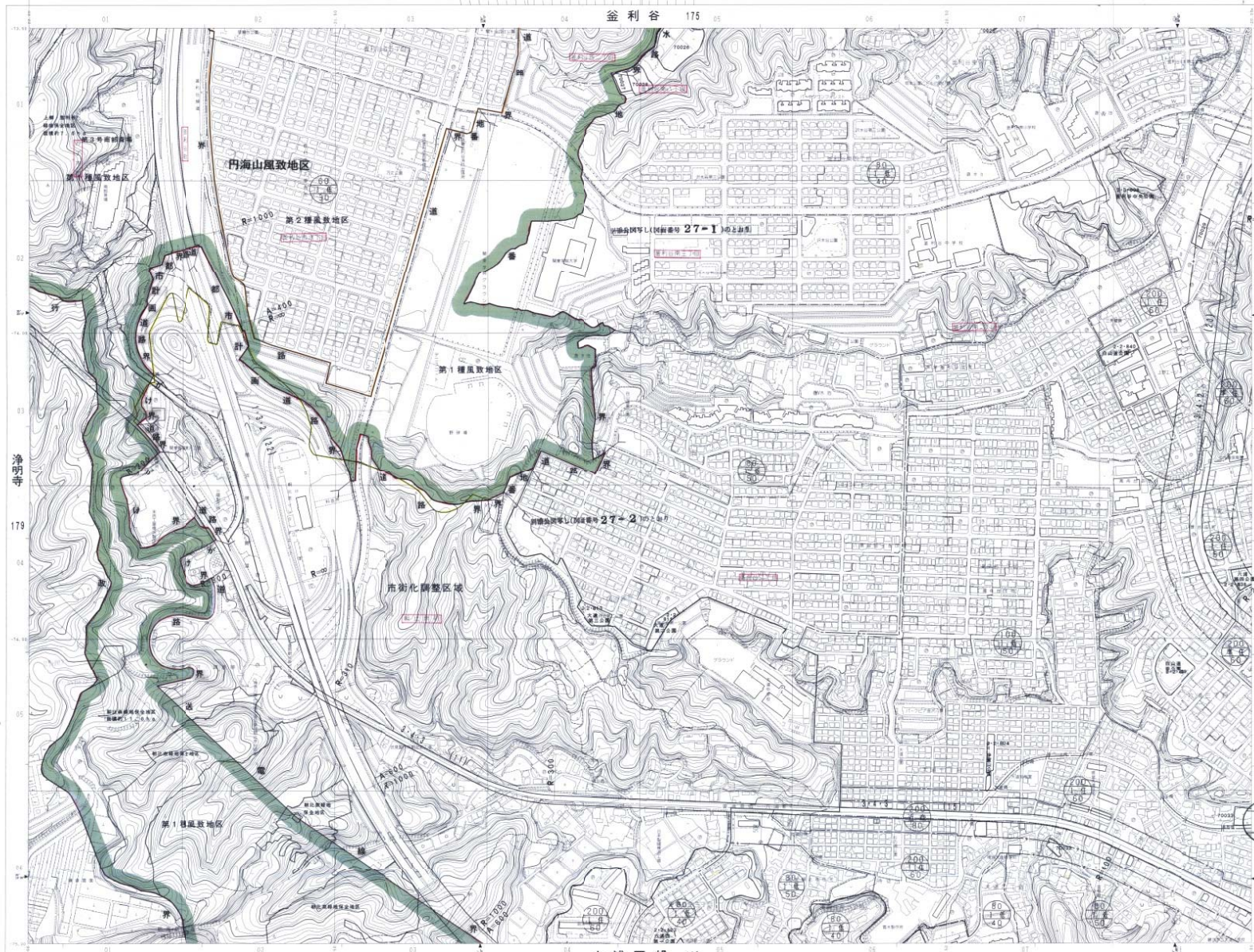
浄明寺  
川中川

1:2,500



浄明寺  
川中川

# 朝比奈



IX-MD 44-4

174 175 176	178 179 180	177 178 179	176 177 178
174 175 176	178 179 180	177 178 179	176 177 178

行旅距離	
源平	

備考	
1	2

1	2	3	4	5	6	7	8	9	10	11	12	13	14	15	16	17	18	19	20	21	22	23	24	25	26	27	28	29	30	31	32	33	34	35	36	37	38	39	40	41	42	43	44	45	46	47	48	49	50	51	52	53	54	55	56	57	58	59	60	61	62	63	64	65	66	67	68	69	70	71	72	73	74	75	76	77	78	79	80	81	82	83	84	85	86	87	88	89	90	91	92	93	94	95	96	97	98	99	100
---	---	---	---	---	---	---	---	---	----	----	----	----	----	----	----	----	----	----	----	----	----	----	----	----	----	----	----	----	----	----	----	----	----	----	----	----	----	----	----	----	----	----	----	----	----	----	----	----	----	----	----	----	----	----	----	----	----	----	----	----	----	----	----	----	----	----	----	----	----	----	----	----	----	----	----	----	----	----	----	----	----	----	----	----	----	----	----	----	----	----	----	----	----	----	----	----	----	----	-----

地区名	番号
原 丹海山麓致地区	8の7

神奈川県 横浜市  
神奈川区  
磯子区  
磯子区磯子

原図の名称	磯子区磯子
縮尺	1/2,500
番号	60の59
作成年月日	平成 年 月 日

浄明寺  
179  
04  
05  
06  
07  
08  
09  
10  
11  
12  
13  
14  
15  
16  
17  
18  
19  
20  
21  
22  
23  
24  
25  
26  
27  
28  
29  
30  
31  
32  
33  
34  
35  
36  
37  
38  
39  
40  
41  
42  
43  
44  
45  
46  
47  
48  
49  
50  
51  
52  
53  
54  
55  
56  
57  
58  
59  
60  
61  
62  
63  
64  
65  
66  
67  
68  
69  
70  
71  
72  
73  
74  
75  
76  
77  
78  
79  
80  
81  
82  
83  
84  
85  
86  
87  
88  
89  
90  
91  
92  
93  
94  
95  
96  
97  
98  
99  
100

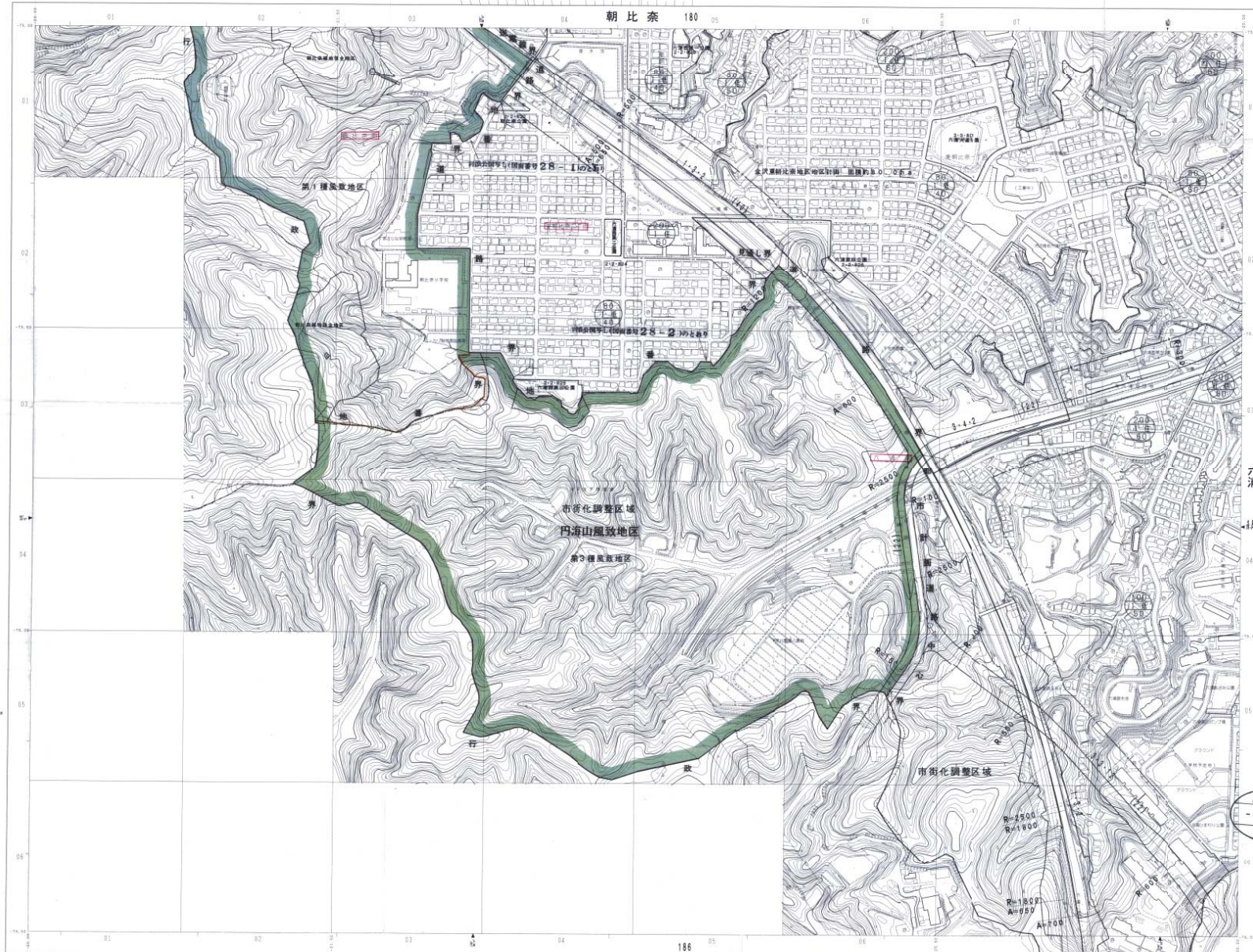
磯子区磯子  
磯子区磯子

六浦西部 183

金沢東朝比奈地区計画 面積約80.0ha

IX-MD 44-4

# 六 浦 西 部



IX-MD 54-2

1:2,500 1/2500	1:5,000 1/5000	1:10,000 1/10000	1:25,000 1/25000
1:50,000 1/50000	1:100,000 1/100000	1:200,000 1/200000	1:500,000 1/500000
1:1,000,000 1/1000000	1:2,000,000 1/2000000	1:5,000,000 1/5000000	1:10,000,000 1/10000000



記号

□	境界線	1	境界線
○	境界線	2	境界線
△	境界線	3	境界線
◇	境界線	4	境界線
◇	境界線	5	境界線
◇	境界線	6	境界線
◇	境界線	7	境界線
◇	境界線	8	境界線
◇	境界線	9	境界線
◇	境界線	10	境界線
◇	境界線	11	境界線
◇	境界線	12	境界線
◇	境界線	13	境界線
◇	境界線	14	境界線
◇	境界線	15	境界線
◇	境界線	16	境界線
◇	境界線	17	境界線
◇	境界線	18	境界線
◇	境界線	19	境界線
◇	境界線	20	境界線
◇	境界線	21	境界線
◇	境界線	22	境界線
◇	境界線	23	境界線
◇	境界線	24	境界線
◇	境界線	25	境界線
◇	境界線	26	境界線
◇	境界線	27	境界線
◇	境界線	28	境界線
◇	境界線	29	境界線
◇	境界線	30	境界線
◇	境界線	31	境界線
◇	境界線	32	境界線
◇	境界線	33	境界線
◇	境界線	34	境界線
◇	境界線	35	境界線
◇	境界線	36	境界線
◇	境界線	37	境界線
◇	境界線	38	境界線
◇	境界線	39	境界線
◇	境界線	40	境界線
◇	境界線	41	境界線
◇	境界線	42	境界線
◇	境界線	43	境界線
◇	境界線	44	境界線
◇	境界線	45	境界線
◇	境界線	46	境界線
◇	境界線	47	境界線
◇	境界線	48	境界線
◇	境界線	49	境界線
◇	境界線	50	境界線

地区名	番号
原野上(調)風致地区	8の8
横浜 市	
横浜 市	
横浜 市	
図面の名称	計 画 図
縮 尺	1 / 2, 5 0 0
番 号	60 の 60
作 成 日	平成 9 月 日

IX-MD 54-2