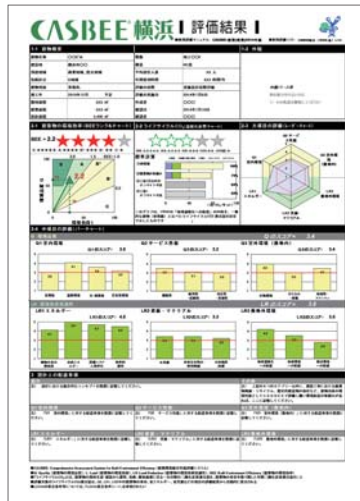


# 建築物環境配慮計画の概要の公表

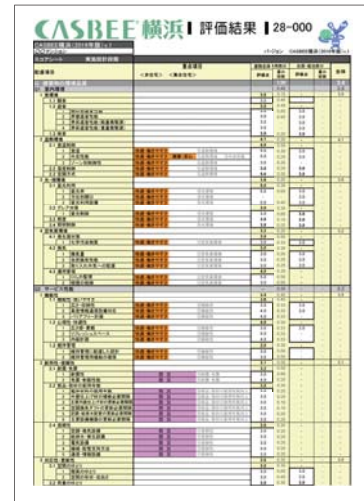
建築物環境配慮計画の概要は、横浜市のホームページ等で公表します。



評価結果シート1面



評価結果シート2面(重点項目)



スコアシート

## 建築物環境性能表示

平成28年4月から、表示の内容が変わります



販売又は賃貸を目的とした広告をしようとする場合、建築物の環境配慮への取組の結果を表す「建築物環境性能表示」を広告上に表示しなければなりません。\*特定外建築物で任意の届出を行った場合は、広告への表示も任意です。

### ●建築物環境性能表示の届出

広告中に建築物環境性能表示を表示した日から15日以内に、表示をした旨の届出をしてください。

### ●環境性能の説明

用途に供する部分を販売又は賃貸しようとするときは、購入者等に対象となる建築物の環境性能について説明するようにしてください。

### ●表示の対象となるのは...

- ・新聞、雑誌、チラシ、パンフレット等(A4サイズ以下を除く)に掲載する広告
  - ・インターネットによる広告
- ※価格と間取りが掲載されているものに限ります。

### ★表示の対象となる広告

- ・新聞や雑誌に掲載される広告
- ・インターネットによる広告



### 太陽光・太陽熱の利用

太陽光発電システム又は太陽熱利用システムが設置されている場合、太陽のマークと文字を表示します。

評価結果が自己評価(届出制度)か、認証かを表示します。

横浜市に届出した際の受付日を表示します。

評価を行ったソフトのバージョンを表示します。

横浜市に届出した際の受付番号を表示します。

※建築物省エネ法第7条に基づく表示として利用できます。

**横浜市建築物環境性能表示 集合住宅**

太陽光・熱利用

エネルギー消費量 **XX%** 削減

省エネルギー性能	
健康・安心	
防災	
地域・まちづくり	

総合評価

CASBEE 横浜 20XX年版 No.XX-XXX

### エネルギー消費量削減率

標準的な建物の年間エネルギー消費量からの削減率を表示します。\*

### 重点項目への取組

横浜市の4つの重点項目への取組をふたばの数(5点満点)で表示します。

### 総合評価

建築物の環境性能を星の数(5段階)で表示します。

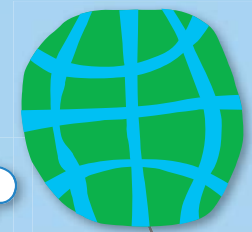
- ★★★★★ S 素晴らしい
- ★★★★☆ A 大変良い
- ★★★☆☆ B+ 良い
- ★★☆☆☆ B- やや劣る
- ★☆☆☆☆ C 劣る

CASBEE 横浜で検索してください。

CASBEE 横浜 検索

CASBEE 横浜のソフトやマニュアル等がダウンロードできます。

# CASBEE® 横浜



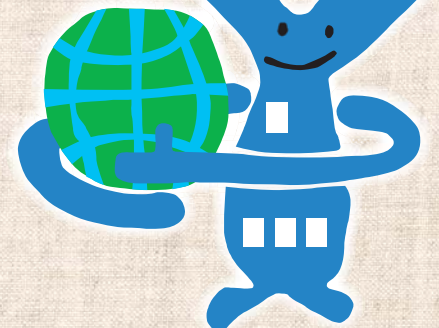
地球にやさしい建物とは？

# 横浜市 建築物 環境 配慮制度



CASBEE® 横浜

- 届出対象は2,000㎡以上  
2,000㎡未満は任意で届出ができます。
- 建築物環境性能表示



CASBEE 横浜イメージキャラクター「きやすびびび」

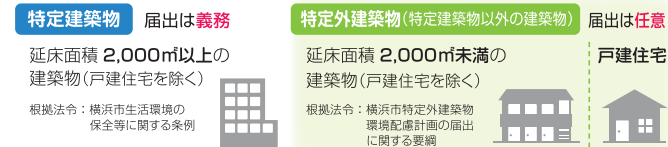
# 横浜市建築物環境配慮制度の概要



横浜市建築物環境配慮制度は、建築主がその建物の「建築物環境配慮計画」を作成することによって、建築物の省エネルギー対策や長寿命化、周辺のまちなみとの調和、緑化対策など、総合的な環境配慮の取組を進めるもので、届出制度と認証制度の2段階構成となっています。

建築物環境配慮計画は、「CASBEE-建築(新築)」を横浜用に一部編集し直した「CASBEE 横浜」という評価システムを用いて作成します。

戸建住宅については、「CASBEE横浜[戸建]」を使用します。



※ 届出制度に基づいて公表される建築物環境配慮計画及び建築物環境性能表示は建築主の環境配慮への取組を自己評価した結果です。

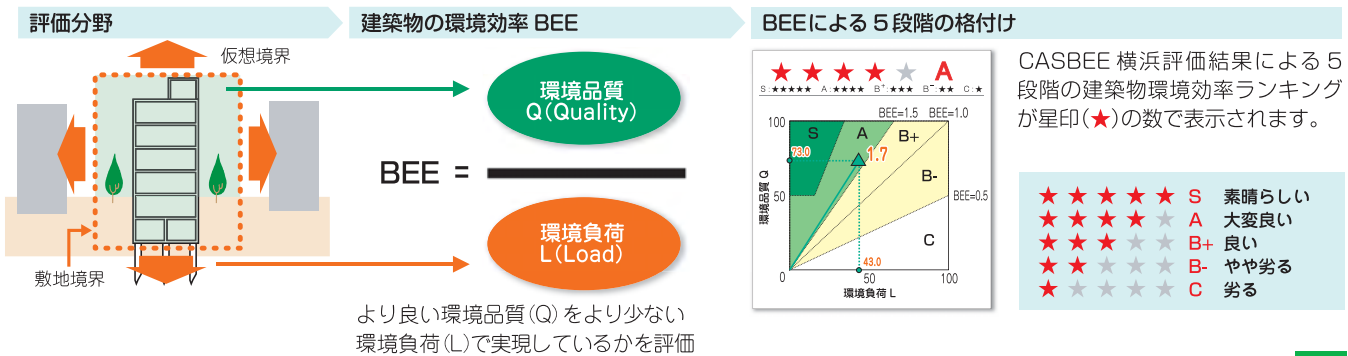
## CASBEEとは



(キャスピー: Comprehensive Assessment System for Built Environment Efficiency)

建築環境総合性能評価システム(CASBEE)は、建築物の環境品質・性能(居住性、耐震性、緑・まちなみ)と環境負荷(省エネルギー、資源の再利用、周辺への配慮)を同時に評価する全国共通のモノサシとして、国の支援を受け、産・官・学共同で研究・開発された評価システムです。

建築物の環境効率BEE(Built Environment Efficiency)は、環境の品質(Q)を向上した場合、また外部への環境負荷(L)を低減した場合ほど高い値となり、5段階に格付けされます。



## 届出の流れ

対象となるのは、建築物の新築、増築又は改築する場合で、届出は建築確認申請予定日の21日前までに行います。\*



# 横浜市の重点項目 CASBEE 横浜



横浜市では、地域性等を踏まえ、特に取組を推進する重点項目として以下の4つを位置づけています。

