

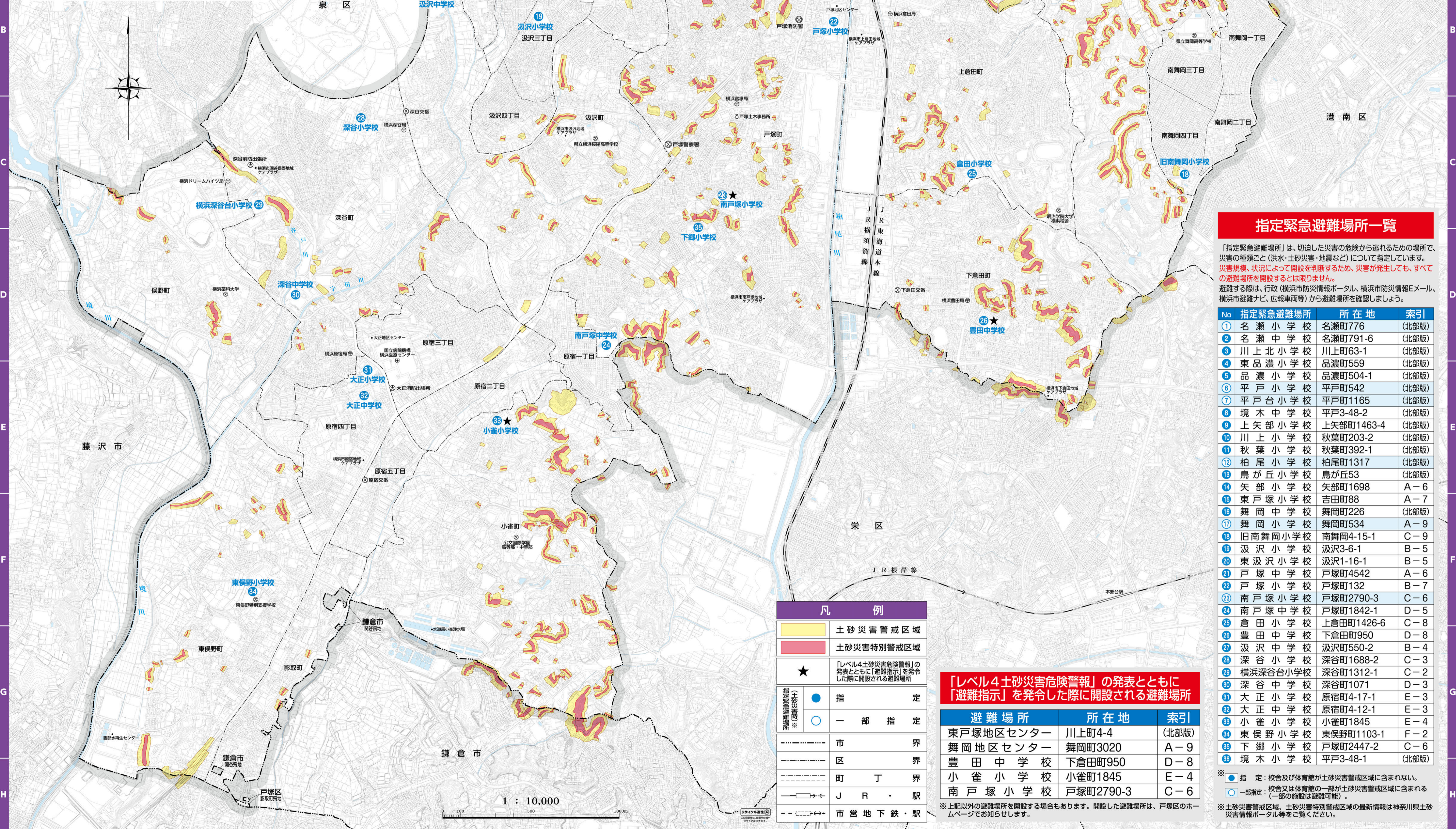
# 戸塚区土砂災害ハザードマップ(南部)

令和8年(2026年)6月発行

戸塚区のマスコット ウナシー

(土砂災害警戒区域 2025年7月15日 告示時点 土砂災害特別警戒区域 2025年7月15日 告示時点)

(注意) 戸塚区以外の他行政区の土砂災害警戒区域及び土砂災害特別警戒区域についてはそれぞれの土砂災害ハザードマップで確認してください。



## 指定緊急避難場所一覧

「指定緊急避難場所」は、切迫した災害の危険から逃れるための場所で、災害の種類ごと(洪水・土砂災害・地震など)について指定しています。災害規模、状況によって開設を判断するため、災害が発生しても、すべての避難場所を開設するとは限りません。避難する際は、行政(横浜市防災情報ポータル、横浜市防災情報Eメール、横浜市避難ナビ、広報車等)から避難場所を確認しましょう。

No	指定緊急避難場所	所在地	索引
①	名瀬小学校	名瀬町776	(北部版)
②	名瀬中学校	名瀬町791-6	(北部版)
③	川上北小学校	川上町63-1	(北部版)
④	東品濃小学校	品濃町559	(北部版)
⑤	品濃小学校	品濃町504-1	(北部版)
⑥	平戸小学校	平戸町542	(北部版)
⑦	平戸台小学校	平戸町1165	(北部版)
⑧	境木中学校	平戸3-48-2	(北部版)
⑨	上矢部小学校	上矢部町1463-4	(北部版)
⑩	川上小学校	秋葉町203-2	(北部版)
⑪	秋葉小学校	秋葉町392-1	(北部版)
⑫	柏尾小学校	柏尾町1317	(北部版)
⑬	鳥が丘小学校	鳥が丘53	(北部版)
⑭	矢部小学校	矢部町1698	A-6
⑮	東戸塚小学校	吉田町88	A-7
⑯	舞岡中学校	舞岡町226	(北部版)
⑰	舞岡小学校	舞岡町534	A-9
⑱	旧南舞岡小学校	南舞岡4-15-1	C-9
⑲	汲沢小学校	汲沢3-6-1	B-5
⑳	東汲沢小学校	汲沢1-16-1	B-5
㉑	戸塚中学校	戸塚町4542	A-6
㉒	戸塚小学校	戸塚町132	B-7
㉓	南戸塚小学校	戸塚町2790-3	C-6
㉔	南戸塚中学校	戸塚町1842-1	D-5
㉕	倉田小学校	上倉田町1426-6	C-8
㉖	豊田中学校	下倉田町950	D-8
㉗	汲沢中学校	汲沢町550-2	B-4
㉘	深谷小学校	深谷町1688-2	C-3
㉙	横浜深谷台小学校	深谷町1312-1	C-2
㉚	深谷中学校	深谷町1071	D-3
㉛	大正小学校	原宿町4-17-1	E-3
㉜	大正中学校	原宿町4-12-1	E-3
㉝	小雀小学校	小雀町1845	E-4
㉞	東俣野小学校	東俣野町1103-1	F-2
㉟	下郷小学校	戸塚町2447-2	C-6
㊱	境木小学校	平戸3-48-1	(北部版)

### 凡例

- 土砂災害警戒区域
- 土砂災害特別警戒区域
- 「レベル4土砂災害危険警報」の発表とともに「避難指示」を発令した際に開設される避難場所
- 指定緊急避難場所
- 市界
- 区界
- 町丁界
- J R 駅
- 市営地下鉄・駅

## 「レベル4土砂災害危険警報」の発表とともに「避難指示」を発令した際に開設される避難場所

避難場所	所在地	索引
東戸塚地区センター	川上町4-4	(北部版)
舞岡地区センター	舞岡町3020	A-9
豊田中学校	下倉田町950	D-8
小雀小学校	小雀町1845	E-4
南戸塚小学校	戸塚町2790-3	C-6