

指定緊急避難場所一覧

「指定緊急避難場所」は、切迫した災害の危険から逃れるための場所で、災害の種類ごと（洪水・土砂災害・地震など）について指定しています。災害規模、状況によって開設を判断するため、災害が発生しても、すべての避難場所を開設するとは限りません。避難の際は、行政（横浜市防災情報ポータル、横浜市防災情報Eメール、横浜市避難ナビ、広報車両等）から避難場所を確認しましょう。

No	指定緊急避難場所	所在地	索引	No	指定緊急避難場所	所在地	索引
1	富士見台小学校	岩井町307	L-13	14	上菅田笹の丘小学校	上菅田町134-1	-
2	保土ヶ谷小学校	神戸町129-4	K-10	15	新井小学校	上菅田町1574-1	-
3	帷子小学校	川辺町65-1	K-10	16	旧くぬぎ台小学校	川島町1374-1	-
4	岩崎小学校	岩崎町22-1	I-12	17	坂本小学校	坂本町6	H-8
5	初音が丘小学校	藤塚町1-1	G-12	18	藤塚小学校	新桜ヶ丘1-22-1	E-11
6	峯小学校	峰岡町1-10	K-9	19	瀬戸ヶ谷小学校	瀬戸ヶ谷町243	I-13
7	星川小学校	星川13-18-1	J-9	20	権太坂小学校	権太坂2-4-1	G-13
8	仏向小学校	仏向町845	I-9	21	保土ヶ谷中学校	釜台町3-1	I-8
9	上菅田中学校	上菅田町780	-	22	宮田中学校	宮田町1-100	L-9
10	今井小学校	今井町981-1	D-12	23	西谷中学校	川島町1208	-
11	桜台小学校	桜ヶ丘1-13-1	J-11	24	橋中学校	仏向町1167-2	G-10
12	常盤台小学校	釜台町22-1	I-7	25	岩崎中学校	桜ヶ丘2-6-1	I-12
13	上星川小学校	上星川2-51-1	-	26	新井中学校	新井町43-7	-

※ 指 定：校舎及び体育館が土砂災害警戒区域に含まれない。
 ○ 一部指定：校舎又は体育館の一部が土砂災害警戒区域に含まれる（一部の施設は避難可能）。
 ※土砂災害警戒区域、土砂災害特別警戒区域の最新情報は神奈川県土砂災害情報ポータル等をご覧ください。

「レベル4土砂災害危険警報」の発表とともに「避難指示」を発令した際の開設される避難場所

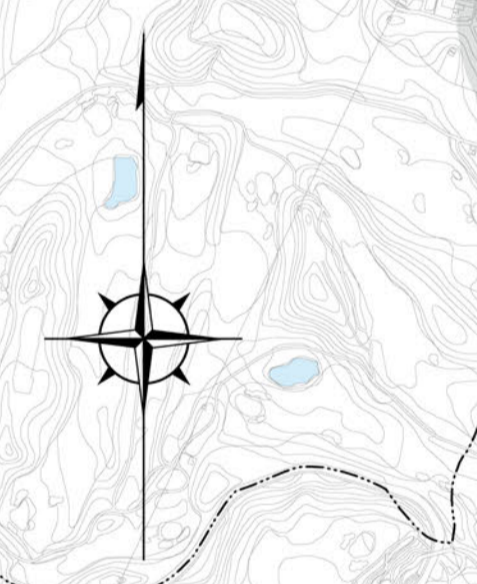
避難場所	所在地	索引
保土ヶ谷中学校	釜台町3-1	I-8
岩崎中学校	岩崎町22-1	I-12
西谷地区センター	西谷三丁目15-1	F-5

※上記以外の避難場所を開設する場合があります。開設した避難場所は、保土ヶ谷区のホームページでお知らせします。

保土ヶ谷区土砂災害ハザードマップ(南部)

令和8年(2026年)6月発行
(土砂災害警戒区域 2025年7月15日 告示時点 土砂災害特別警戒区域 2025年7月15日 告示時点)

(注意) 保土ヶ谷区以外の他行政区の土砂災害警戒区域及び土砂災害特別警戒区域についてはそれぞれの土砂災害ハザードマップで確認してください。



凡 例	
	土砂災害警戒区域
	土砂災害特別警戒区域
★	「レベル4土砂災害危険警報」の発表とともに「避難指示」を発令した際に開設される避難場所
●	指 定
○	一 部 指 定
---	区 界
---	町 丁 界
J R	駅
私鉄	駅
市営地下鉄	駅

1 : 8,000
 0 100 500 1000m