

地球温暖化対策実施状況報告書

2019年7月31日

（報告先）
横浜市長

住所 横浜市磯子区上町11-3

氏名 金港交通株式会社
代表取締役 池田和弥

（法人の場合は、名称及び代表者の氏名）

横浜市生活環境の保全等に関する条例（以下「条例」という。）第144条第2項の規定により、次のとおり報告します。

1 地球温暖化対策事業者等の概要

| | | | | | | |
|------------------------|-------------------------------------|-----------------------------------|----|--------|-----|---|
| 事業者の氏名又は名称 （代表者の氏名） | 金港交通株式会社 代表取締役 池田和弥 | | | | | |
| 事業者の主たる 事業所の所在地 | 横浜市磯子区上町11-3 | | | | | |
| 主たる事業の業種 | 大分類 | H 運輸業、郵便業 | | | | |
| | 中分類 | 43 道路旅客運送業 | | | | |
| 該当する 事業者の要件 | <input type="checkbox"/> | 条例施行規則（以下「規則」という。）第89条第1項第1号該当事業者 | | | | |
| | <input type="checkbox"/> | 規則第89条第1項第2号該当事業者 | | | | |
| | <input checked="" type="checkbox"/> | 規則第89条第1項第3号該当事業者 | | | | |
| | <input type="checkbox"/> | 地球温暖化対策事業者以外の事業者（任意提出事業者） | | | | |
| | 原油換算エネルギー使用量 | | kl | 自動車の台数 | 109 | 台 |

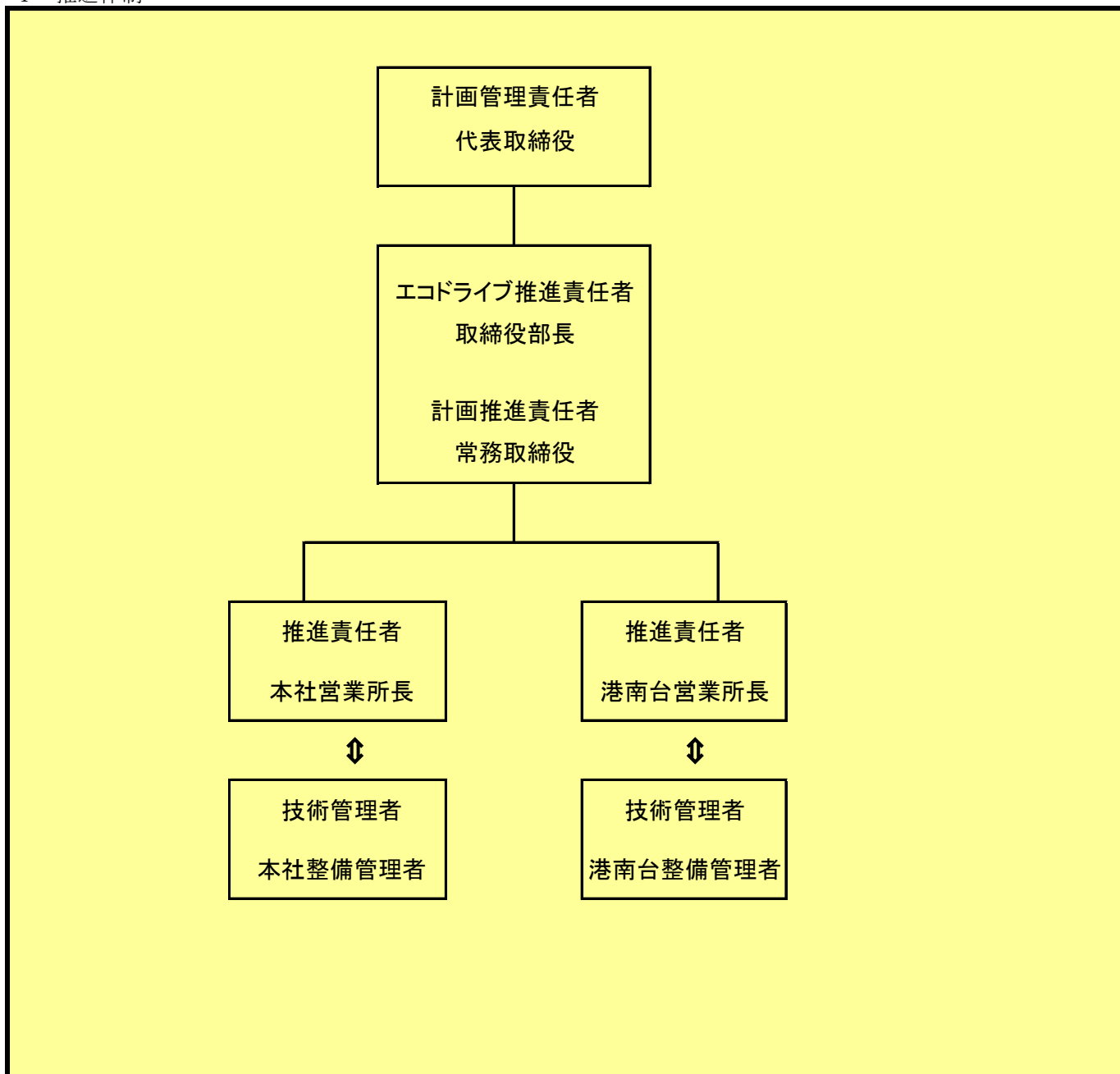
2 計画期間及び実施年度

| | | | | | | | |
|------|------|-----|------|----|------|------|----|
| 計画期間 | 2016 | 年度～ | 2018 | 年度 | 実施年度 | 2018 | 年度 |
|------|------|-----|------|----|------|------|----|

3 温室効果ガスの排出の抑制等を図るための基本方針

[基本方針] 温室効果ガス排出抑制に対して、社員全員が真摯に取り組み、本計画目標を達成する。
基本方針は、LPGハイブリッド車等の低公害車への車両台替、カーナビゲーションシステムを活用した効率的な営業、デジタルタコグラフの診断結果に基づく低燃費走行指導により、社員一人一人が競いながら温室効果ガスの更なる削減に努めます。

4 推進体制



5 公表の方法等

| | | |
|--------|--------|--------------------------|
| ホームページ | アドレス | |
| 窓口で閲覧 | 閲覧場所 | 金港交通株式会社 総務部 |
| | 所在地 | 横浜市磯子区上町11-3 |
| | 閲覧可能時間 | 祝日を除く月曜日～金曜日 午前10時から午後3時 |
| 冊子 | 冊子名 | |
| | 入手方法 | |
| その他 | | |

細則第38号様式（第2条第49号）
（総括票）

6の1 温室効果ガスの排出の抑制に係る目標等の状況（第1号及び第2号該当事業者）

| 基準年度 (年度) | 基準排出量 | | t-CO ₂ | | | 基準原単位 | | t-CO ₂ / | |
|-------------------|-------|--|-------------------|-----|---|-------|-----|---------------------|--|
| | 調整後 | | t-CO ₂ | | | 目標原単位 | | t-CO ₂ / | |
| 目標年度 (年度) | 目標排出量 | | t-CO ₂ | 削減率 | % | 目標原単位 | 削減率 | % | |
| 排出の抑制に係る目標の設定の考え方 | | | | | | | | | |
| 事業者全体としての目標等 | | | | | | | | | |
| 第一年度 (年度) | 排出量 | | t-CO ₂ | 削減率 | % | 排出原単位 | | t-CO ₂ / | |
| | 調整後 | | t-CO ₂ | 削減率 | % | | 削減率 | % | |
| 目標等の達成状況及び説明 | | | | | | | | | |
| 第二年度 (年度) | 排出量 | | t-CO ₂ | 削減率 | % | 排出原単位 | | t-CO ₂ / | |
| | 調整後 | | t-CO ₂ | 削減率 | % | | 削減率 | % | |
| 目標等の達成状況及び説明 | | | | | | | | | |
| 第三年度 (年度) | 排出量 | | t-CO ₂ | 削減率 | % | 排出原単位 | | t-CO ₂ / | |
| | 調整後 | | t-CO ₂ | 削減率 | % | | 削減率 | % | |
| 目標等の達成状況及び説明 | | | | | | | | | |
| 計画期間全体の排出状況に関する説明 | | | | | | | | | |

細則第38号様式（第2条第49号）
（総括票）

6の2 温室効果ガスの排出の抑制に係る目標等の状況（第3号該当事業者）

| | | | | | | | | | |
|-------------------|--|-------|-------------------|-----|--------|-------|-------|---------------------|---------------------|
| 基準年度 (2015年度) | 基準排出量 | 2,228 | t-CO ₂ | | | | 基準原単位 | | t-CO ₂ / |
| | 調整後 | 2,228 | t-CO ₂ | | | | 目標原単位 | | t-CO ₂ / |
| 目標年度 (2018年度) | 目標排出量 | 2,117 | t-CO ₂ | 削減率 | 5.0 % | 削減率 | % | | |
| 排出の抑制に係る目標の設定の考え方 | 平成30年度目標排出量は基準年度5%削減の2117 t-co2に設定しました。目標達成出来れば第1回計画基準排出量（平成21年度）3850 t-co2から45%削減となります。車両減車、台替えによるアイドリングストップ車の割合増、カーナビゲーションシステムを活用した効率的な営業とデジタルタコグラフによる診断結果等を活用し、社員一人一人が競いながら、温室効果ガスの更なる削減に努めます。また、目標年度までにLPGハイブリッド車の導入も計画しており、燃費向上の期待が持てます | | | | | | | | |
| 事業者全体としての目標等 | | | | | | | | | |
| 第一年度 (2016年度) | 排出量 | 1,957 | t-CO ₂ | 削減率 | 12.2 % | 排出原単位 | | t-CO ₂ / | |
| | 調整後 | 1,957 | t-CO ₂ | 削減率 | 12.2 % | | 削減率 | % | |
| 目標等の達成状況及び説明 | 【走行距離】平成27年度8,325,368 km、平成28年度7,199,450 km 走行距離の大幅短縮により、排出量も同様に大幅削減されました。 | | | | | | | | |
| 第二年度 (2017年度) | 排出量 | 1,862 | t-CO ₂ | 削減率 | 16.4 % | 排出原単位 | | t-CO ₂ / | |
| | 調整後 | 1,862 | t-CO ₂ | 削減率 | 16.4 % | | 削減率 | % | |
| 目標等の達成状況及び説明 | 今期はLPGハイブリッド車を3台導入、従来のLPG車と比べ2倍近い燃費効率にて運用しております。第 二年度については、第一年度と比較しますと走行距離については-3.5%、co2排出量については -7%の減少が見られました。低公害車の導 入割合も若干ですが向上し、あらゆる面において十分な結果が得られたと考えます。 | | | | | | | | |
| 第三年度 (2018年度) | 排出量 | 1,826 | t-CO ₂ | 削減率 | 18.0 % | 排出原単位 | | t-CO ₂ / | |
| | 調整後 | 1,826 | t-CO ₂ | 削減率 | 18.0 % | | 削減率 | % | |
| 目標等の達成状況及び説明 | 今期は車両の代替えを10台行いました。新しい車両は燃費効率についても良くなっています。 来期からの代替車両はガソリンハイブリッド車を導入して更なる排出量の削減効果が得られる と考えます。 | | | | | | | | |
| 計画期間全体の排出状況に関する説明 | 温室効果ガスの排出抑制に対する目標排出量については達成できました。燃費の悪い古い車両を アイドリングストップ車輛、ハイブリッド車へ代替えを行い、燃費管理をドライバーひとり ひとりが関心をもって努力した成果だと感じます。 | | | | | | | | |

細則第38号様式（第2条第49号）
（総括票）

7 事業所等における温室効果ガスの排出状況

| 事業所等の規模 (原油換算エネルギー使用量) | 基準年度 | | 第一年度 | | 第二年度 | | 第三年度 | |
|---------------------------|----------------|---------------------------------|----------------|---------------------------------|----------------|---------------------------------|----------------|---------------------------------|
| | 事業所等の 数 (所) | 排出量の 合計 (t-CO ₂) | 事業所等の 数 (所) | 排出量の 合計 (t-CO ₂) | 事業所等の 数 (所) | 排出量の 合計 (t-CO ₂) | 事業所等の 数 (所) | 排出量の 合計 (t-CO ₂) |
| 3,000k l 以上 | | | | | | | | |
| 1,500k l 以上 3,000k l 未満 | | | | | | | | |
| 500k l 以上 1,500k l 未満 | | | | | | | | |
| 500k l 未満 | | | | | | | | |
| 合計 | | | | | | | | |

8 自動車における温室効果ガスの排出状況

| 自動車の区分 | 基準年度 | | 第一年度 | | 第二年度 | | 第三年度 | |
|-------------------------|--------|---------------------------------|--------|---------------------------------|--------|---------------------------------|--------|---------------------------------|
| | 台数 (台) | 排出量の 合計 (t-CO ₂) | 台数 (台) | 排出量の 合計 (t-CO ₂) | 台数 (台) | 排出量の 合計 (t-CO ₂) | 台数 (台) | 排出量の 合計 (t-CO ₂) |
| 普通貨物自動車 | | | | | | | | |
| 小型貨物自動車 | | | | | | | | |
| 大型バス | | | | | | | | |
| マイクロバス | | | | | | | | |
| 乗用自動車 | 110 | 1,744 | 110 | 1,957 | 109 | 1,820 | 109 | 1,779 |
| 合計 | 110 | 1,744 | 110 | 1,957 | 109 | 1,820 | 109 | 1,779 |
| 低公害かつ低燃費な車の 導入割合 (%) | 14.6 | % | 13.6 | % | 16.5 | % | 11.0 | % |

細則第38号様式（第2条第49号）
（総括票）

9の1 重点対策の実施状況（第1号及び第2号該当事業者）

| 重点対策 | 実施状況の判断を行う単位 | 基準年度 | 第一年度 | | | | | | 第二年度 | | | | | | 第三年度 | | | | | | | | | |
|---------------|--------------|-----------------------|------------|----------------|--------------------|--------------------|------------|------|------|----------------|--------------------|--------------------|------------|------|---------|----------------|--------------------|--------------------|------------|---------|---|----|--|--|
| | | | 対策状況 | 実施済事業所数/対象事業所数 | 設備の種類、実施済設備数/対象設備数 | 完了予定年度(実施中、未実施の場合) | 未実施・非該当の理由 | 実施状況 | 対策状況 | 実施済事業所数/対象事業所数 | 設備の種類、実施済設備数/対象設備数 | 完了予定年度(実施中、未実施の場合) | 未実施・非該当の理由 | 実施状況 | 対策状況 | 実施済事業所数/対象事業所数 | 設備の種類、実施済設備数/対象設備数 | 完了予定年度(実施中、未実施の場合) | 未実施・非該当の理由 | 実施状況 | | | | |
| 第1号及び第2号該当事業者 | 1 | 推進体制の整備 | 事業者全体(市内分) | | / | — | 年度 | | | / | — | 年度 | | | / | — | 年度 | | | / | — | 年度 | | |
| | 2 | 主要なエネルギー使用設備の更新等の検討 | 事業者全体(市内分) | | / | — | 年度 | | | / | — | 年度 | | | / | — | 年度 | | | / | — | 年度 | | |
| | 3 | 機器管理台帳の整備 | 事業者全体(市内分) | | / | — | 年度 | | | / | — | 年度 | | | / | — | 年度 | | | / | — | 年度 | | |
| | 4 | 照明設備の運用管理 | 事業者全体(市内分) | | / | — | 年度 | | | / | — | 年度 | | | / | — | 年度 | | | / | — | 年度 | | |
| | 5 | エネルギー使用量の把握 | 個別票対象事業所 | | / | — | 年度 | | | / | — | 年度 | | | / | — | 年度 | | | / | — | 年度 | | |
| | 6 | 各種図面の整備 | 個別票対象事業所 | | / | — | 年度 | | | / | — | 年度 | | | / | — | 年度 | | | / | — | 年度 | | |
| | 7 | 外気導入量の適正管理 | 個別票対象事業所 | | / | — | 年度 | | | / | — | 年度 | | | / | — | 年度 | | | / | — | 年度 | | |
| | 8 | フィルター等の清掃 | 個別票対象事業所 | | / | — | 年度 | | | / | — | 年度 | | | / | — | 年度 | | | / | — | 年度 | | |
| | 9 | ポンプ、ファン及びブロワーの適正な流量管理 | 個別票対象事業所 | | / | — | 年度 | | | / | — | 年度 | | | / | — | 年度 | | | / | — | 年度 | | |
| | 10 | 変圧器の需要率管理、効率管理 | 個別票対象事業所 | | / | — | 年度 | | | / | — | 年度 | | | / | — | 年度 | | | / | — | 年度 | | |
| | 11 | 室内温度の適正管理 | 事業所 | | / | — | 年度 | | | / | — | 年度 | | | / | — | 年度 | | | / | — | 年度 | | |
| | 12 | 地下駐車場の換気管理 | 事業所 | | / | — | 年度 | | | / | — | 年度 | | | / | — | 年度 | | | / | — | 年度 | | |
| | 13 | 照明設備の高効率化 | 事業所 | | / | — | 年度 | | | / | — | 年度 | | | / | — | 年度 | | | / | — | 年度 | | |
| | 14 | 事務所機器の待機電力管理 | 事業所 | | / | — | 年度 | | | / | — | 年度 | | | / | — | 年度 | | | / | — | 年度 | | |
| | 15 | 機器性能管理 | 設備 | | (設備の種類) | / | 年度 | | | (設備の種類) | / | 年度 | | | (設備の種類) | / | 年度 | | | (設備の種類) | / | 年度 | | |
| | 16 | 冷凍機の冷水出口温度管理 | 設備 | | (設備の種類) | / | 年度 | | | (設備の種類) | / | 年度 | | | (設備の種類) | / | 年度 | | | (設備の種類) | / | 年度 | | |
| | 17 | 燃焼設備の空気比管理 | 設備 | | (設備の種類) | / | 年度 | | | (設備の種類) | / | 年度 | | | (設備の種類) | / | 年度 | | | (設備の種類) | / | 年度 | | |
| | 18 | 排出ガス温度の管理 | 設備 | | (設備の種類) | / | 年度 | | | (設備の種類) | / | 年度 | | | (設備の種類) | / | 年度 | | | (設備の種類) | / | 年度 | | |
| | 19 | 蒸気配管のバルブ等の保温 | 設備 | | (設備の種類) | / | 年度 | | | (設備の種類) | / | 年度 | | | (設備の種類) | / | 年度 | | | (設備の種類) | / | 年度 | | |
| | 20 | 工業炉表面の断熱強化 | 設備 | | (設備の種類) | / | 年度 | | | (設備の種類) | / | 年度 | | | (設備の種類) | / | 年度 | | | (設備の種類) | / | 年度 | | |
| | 21 | コンプレッサの吐出圧の適正化 | 設備 | | (設備の種類) | / | 年度 | | | (設備の種類) | / | 年度 | | | (設備の種類) | / | 年度 | | | (設備の種類) | / | 年度 | | |
| | 22 | コンプレッサの吸気管理 | 設備 | | (設備の種類) | / | 年度 | | | (設備の種類) | / | 年度 | | | (設備の種類) | / | 年度 | | | (設備の種類) | / | 年度 | | |

9の2 重点対策の実施状況（第3号該当事業者）

| 重点対策 | 実施状況の判断を行う単位 | 基準年度 | 第一年度 | | | | | | 第二年度 | | | | | | 第三年度 | | | | | | | |
|----------|--------------|---------------------|------------|----------------|----------------|--------------------|------------|------|------|----------------|----------------|--------------------|------------|------|------|----------------|----------------|--------------------|------------|------|--|--|
| | | | 対策状況 | 実施済事業所数/対象事業所数 | 実施済車両台数/対象車両台数 | 完了予定年度(実施中、未実施の場合) | 未実施・非該当の理由 | 実施状況 | 対策状況 | 実施済事業所数/対象事業所数 | 実施済車両台数/対象車両台数 | 完了予定年度(実施中、未実施の場合) | 未実施・非該当の理由 | 実施状況 | 対策状況 | 実施済事業所数/対象事業所数 | 実施済車両台数/対象車両台数 | 完了予定年度(実施中、未実施の場合) | 未実施・非該当の理由 | 実施状況 | | |
| 第3号該当事業者 | 23 | 推進体制の整備 | 事業者全体(市内分) | 実施済 | 実施済 | 2/2 | — | 年度 | | | 実施済 | 2/2 | — | 年度 | | | 実施済 | 2/2 | — | 年度 | | |
| | 24 | 自動車の適正な使用管理 | 事業者全体(市内分) | 実施済 | 実施済 | — | 110/110 | 年度 | | | 実施済 | — | 114/114 | 年度 | | | 実施済 | — | 119/119 | 年度 | | |
| | 25 | エネルギー使用量等に関するデータの管理 | 事業者全体(市内分) | 実施済 | 実施済 | — | 110/110 | 年度 | | | 実施済 | — | 114/114 | 年度 | | | 実施済 | — | 119/119 | 年度 | | |
| | 26 | エコドライブ推進体制の整備 | 事業者全体(市内分) | 実施済 | 実施済 | 2/2 | — | 年度 | | | 実施済 | 2/2 | — | 年度 | | | 実施済 | 2/2 | — | 年度 | | |
| | 27 | 自動車の適正な維持管理 | 事業者全体(市内分) | 実施済 | 実施済 | 2/2 | — | 年度 | | | 実施済 | 2/2 | — | 年度 | | | 実施済 | 2/2 | — | 年度 | | |

10 目標対策及び事業者の発意による対策の実施状況

- （注意事項） ・対策の効果が重複して計上されない様にご注意ください。
 ・燃料・熱・電気等の使用量は、一年間での値に換算して記入してください。
 ・記載欄が不足する場合は、横浜市へご連絡ください。

| | | 削減量合計 事業者総排出量 | | 事業者総排出量 (t-CO2) | | | | CO2排出量合計① (t-CO2) | | | | CO2排出量合計② (t-CO2) | | | | 削減量合計 (t-CO2) | |
|----|--------|------------------|-----------------|--------------------|--------------|-----|----|----------------------|---------------|--------------|-----|----------------------|------|-------------------|----|------------------|----|
| | | % | | | | | | | | | | | | | | | |
| 連番 | 具体的な対策 | 事業所名 | 対策の実施年度 (西暦) | 実施前 | | | | 実施後 | | | | 削減量 □(t-CO2) | 投資金額 | | | | |
| | | | | 実施前の運用状況/設備状況 | 燃料・熱・電気等の使用量 | | | CO2排出量 (t-CO2) | 実施後の運用状況/設備状況 | 燃料・熱・電気等の使用量 | | | | CO2排出量 (t-CO2) | | | |
| | | | | | 種別 | 使用量 | 単位 | | | 種別 | 使用量 | | | | 単位 | | |
| | | | | | | | | | | | | | | | | | 千円 |
| | | | | | | | | | | | | | | | | | 千円 |
| | | | | | | | | | | | | | | | | | 千円 |
| | | | | | | | | | | | | | | | | | 千円 |
| | | | | | | | | | | | | | | | | | 千円 |

細則第38号様式（第2条第49号）
（総括票）

11 再生可能エネルギー利用設備等の導入状況

| 番号 | 設備機器の種類 | 導入年度 | 性能等 | 備考 |
|----|---------|------|-----|----|
| 1 | | 年度 | | |
| 2 | | 年度 | | |
| 3 | | 年度 | | |
| 4 | | 年度 | | |
| 5 | | 年度 | | |

12 クレジット等に関する取組状況

| 番号 | 種類 | 年度 | オフセット対象範囲 | 特定温室効果ガス換算量 | 備考 |
|----|----|----|-----------|-------------|----|
| 1 | | 年度 | | | |
| 2 | | 年度 | | | |
| 3 | | 年度 | | | |
| 4 | | 年度 | | | |
| 5 | | 年度 | | | |

13 その他の地球温暖化を防止する対策の実施状況

| | |
|--------------|--|
| 基準年度までの対策 | |
| 計画期間内に実施する対策 | |
| 第一年度実績 | |
| 第二年度実績 | <ul style="list-style-type: none"> ・雨水を利用した洗車の促進 ・公共交通機関を利用した通勤の促進 |
| 第三年度実績 | <ul style="list-style-type: none"> ・雨水を利用した洗車の促進 ・公共交通機関を利用した通勤の促進 |

14 実施状況等に対する自己評価

2017年度co2排出量については、十分な削減効果が得られました。
大きな要因としては、燃費が向上したことにあります。
車両の整備、運転手のエコドライブ実践、低公害車の導入、あらゆる面で成果が数字に表れたと感じております。