

下水道工事積算体系表

令和7年7月基準

【令和7年9月修正】

赤字:修正箇所

横浜市下水道河川局

目 次

【積算体系資料】

・ 開削積算体系	1
・ 小口径推進積算体系	12
・ 中大口径推進積算体系	14
・ シールド工法積算体系	16
・ 立坑積算体系	18

【別紙】

・ 埋戻工の考え方	21
・ 路面覆工材料重量算出表	25

※ 表中「標準歩掛表」、「ページ」欄にある「青本」、「維持管理」、「積算要領」、「実務必携」は以下のとおりです。

- ・ 「青本」 : 土木工事標準積算基準書(土木工事編) 令和7年7月 横浜市
- ・ 「緑本」 : 土木工事標準積算基準書(計画・調査編) 令和7年7月 横浜市
- ・ 「維持管理」 : 下水道施設維持管理積算要領-管路施設編- 2020年版 (公社)日本下水道協会
※正誤表(令和7年8月19日追加修正)は未対応です。
- ・ 「積算要領」 : 下水道用設計積算要領 (公社)日本下水道協会
管路施設(開削工法)編 2015年版
管路施設(管きよ更生工法)編 2012年版
管路施設(推進工法)編 2014年版
- ・ 「推進積算要領」 :
小口径管推進工法高耐荷力管推進工法編 (公社)日本推進技術協会 2022年改訂版
- ・ 「実務必携」 : 水道事業実務必携 令和6改定版 全国簡易水道協議会

上記表記がないものは、「下水道用設計標準歩掛表 令和7年度 第1巻 管路」(以下、白本)です。

※ この体系表は、下水道用設計標準歩掛表の積算体系表をもとに参考資料として作成したものであり、適用区分、内容等を十分に確認して使用してください。
なお、レベル6以下に記載の事項は、「積算要素(レベル6)」に記載の歩掛の内訳のうち、横浜市下水道河川局が独自に設定した部分についてのみ示したものです。

※ 「D40～」、「D4K～」で始まる施工単価コードは横浜市下水道河川局が独自に設定した施工単価であり、施工単価名称の下に[BH排出ガス対策型(第2次基準値)]と記載のあるものについては、白本に準拠せずバックホウ排出ガス対策型基準値を第2次基準値としております。

間削積算体系												
費目 (Ⅰ-Ⅰ B1)	工種 (Ⅰ-Ⅰ B2)	種別 (Ⅰ-Ⅰ B3)	細別 (Ⅰ-Ⅰ B4)	規格 (Ⅰ-Ⅰ B5)	積算要素 (Ⅰ-Ⅰ B6)							
					施工単価コード	単位	標準歩掛表	ページ	施工単価コード	単位	標準歩掛表	ページ
管路(分合流別)												
管きょ工(分合流別)(管種・管径××mm)												
管路土工												
管路掘削			機械掘削工(小型ﾊﾞｯｸﾙ) 〔BH排出ｶﾞｽ対策型(第2次基準値)〕	D40GD10020	m3	D-1-1	P17					
			機械掘削工(ﾊﾞｯｸﾙ) 〔BH排出ｶﾞｽ対策型(第2次基準値)〕	D40GD10030	m3	D-1-2	P17					
管路埋戻(発生土)			人力掘削普通土(H=2.0m以下)	D40AA01510	m3				床掘り	CB210030	m3	青本
			機械投入埋戻工(小型ﾊﾞｯｸﾙ) 〔BH排出ｶﾞｽ対策型(第2次基準値)〕	D40GD10120	m3	D-2-2	P21					
			機械投入埋戻工(ﾊﾞｯｸﾙ) 〔BH排出ｶﾞｽ対策型(第2次基準値)〕	D40GD10130	m3	D-2-3	P22					
			人力投入埋戻工	D40AA02201	m3	D-2-1	P21					
			埋戻発生土運搬工 機械掘削	D40AA02350	m3				発生土運搬工(4t積級・2t積級)機械積込み 積込(Ⅱ-2) 〔BH0.8m3による、仮置き場積込、以下同じ〕 埋戻発生土運搬工(2t積)仮置き～現場 ﾀﾝｸﾞﾄﾗｯｸ〔ｵﾝﾎｰﾄﾞﾞｴｲﾋﾞﾙ〕2t積級 諸雑費(まるめ)	D6D10160 CB210020 D40AA023120 D6D10190 ZS3000004	m3 m3 m3 日 式	E-3-2 青本 別紙参照 P25
			埋戻発生土運搬工 機械掘削	D40AA02310	m3				発生土運搬工(4t積級・2t積級)機械積込み 積込(Ⅱ-2) 埋戻発生土運搬工(2t積)仮置き～現場 ﾀﾝｸﾞﾄﾗｯｸ〔ｵﾝﾎｰﾄﾞﾞｴｲﾋﾞﾙ〕2t積級 諸雑費(まるめ)	D6D10160 CB210020 D40AA023120 D6D10190 ZS3000004	m3 m3 日 式	E-3-2 青本 別紙参照 P25
			埋戻発生土運搬工 機械掘削	D40AA02320	m3				発生土運搬工(4t積級・2t積級)機械積込み 積込(Ⅱ-2) 埋戻発生土運搬工(4t積)仮置き～現場 ﾀﾝｸﾞﾄﾗｯｸ〔ｵﾝﾎｰﾄﾞﾞｴｲﾋﾞﾙ〕4t積級 諸雑費(まるめ)	D6D10160 CB210020 D40AA023210 D6D10180 ZS3000004	m3 m3 日 式	E-3-2 青本 別紙参照 P25
			埋戻発生土運搬工 機械掘削	D40AA02330	m3				発生土運搬工(10t積級)機械積込み 積込(Ⅱ-2) 埋戻発生土運搬工(10t積)仮置き～現場 ﾀﾝｸﾞﾄﾗｯｸ〔ｵﾝﾎｰﾄﾞﾞｴｲﾋﾞﾙ〕2t積級 諸雑費(まるめ)	D6D10150 CB210020 D6D10180 ZS3000004	m3 m3 日 式	E-3-1 青本 別紙参照 P25
			埋戻発生土運搬工 機械掘削	D40AA02340	m3				発生土運搬工(10t積級)機械積込み 積込(Ⅱ-2) 埋戻発生土運搬工(10t積)仮置き～現場 ﾀﾝｸﾞﾄﾗｯｸ〔ｵﾝﾎｰﾄﾞﾞｴｲﾋﾞﾙ〕2t積級 諸雑費(まるめ)	D6D10150 CB210020 D6D10180 ZS3000004	m3 m3 日 式	E-3-1 青本 別紙参照 P25
			埋戻発生土運搬工 人力掘削	D40AA02370	m3				土砂等運搬	CB210110	m3	青本
管路埋戻(山砂)			機械投入埋戻工(小型ﾊﾞｯｸﾙ) 〔BH排出ｶﾞｽ対策型(第2次基準値)〕	D40GD10120	m3	D-2-2	P21					
			機械投入埋戻工(ﾊﾞｯｸﾙ) 〔BH排出ｶﾞｽ対策型(第2次基準値)〕	D40GD10130	m3	D-2-3	P22					
管路埋戻(改良土)			人力投入埋戻工	D40AA02201	m3	D-2-1	P21					
			機械投入埋戻工(小型ﾊﾞｯｸﾙ) 〔BH排出ｶﾞｽ対策型(第2次基準値)〕	D40GD10120	m3	D-2-2	P21		〔改良土使用量1m3あたり1.31m3とする。〕			
			機械投入埋戻工(ﾊﾞｯｸﾙ) 〔BH排出ｶﾞｽ対策型(第2次基準値)〕	D40GD10130	m3	D-2-3	P22		〔改良土使用量1m3あたり1.31m3とする。〕			
			人力投入埋戻工	D40AA02201	m3	D-2-1	P21		〔改良土使用量1m3あたり1.31m3とする。〕			
			改良発生土一次運搬工(仮置)2t BH0.08m3	D40AA05350	m3				発生土運搬工(4t積級・2t積級)機械積込み	D6D10160	m3	E-3-2 P25
			改良発生土一次運搬工(仮置)2t BH0.13m3	D40AA05310	m3				発生土運搬工(4t積級・2t積級)機械積込み	D6D10160	m3	E-3-2 P25
			改良発生土一次運搬工(仮置)4t BH0.28m3	D40AA05320	m3				発生土運搬工(4t積級・2t積級)機械積込み	D6D10160	m3	E-3-2 P25
			改良発生土一次運搬工(仮置)10t BH0.45m3	D40AA05330	m3				発生土運搬工(10t積級)機械積込み	D6D10150	m3	E-3-1 P25
			改良発生土一次運搬工(仮置)10t BH0.80m3	D40AA05340	m3				発生土運搬工(10t積級)機械積込み	D6D10150	m3	E-3-1 P25
			改良発生土一次運搬工(仮置)2t 人力	D40AA05370	m3				土砂等運搬	CB210110	m3	青本
			発生土・改良土運搬工(仮置場やﾌﾗｯﾄ)10t	D40AA05380	m3				積込(Ⅱ-2) 土砂等運搬 有料道路利用料(往復)	CB210020 CB210110 D40XA01100	m3 m3 m3	青本 青本 必要に応じて計上
			改良発生土直接運搬工 2t BH0.08m3	D40AA05450	m3				発生土運搬工(4t積級・2t積級)機械積込み	D6D10160	m3	E-3-2 P25
			改良発生土直接運搬工 2t BH0.13m3	D40AA05410	m3				発生土運搬工(4t積級・2t積級)機械積込み	D6D10160	m3	E-3-2 P25
			改良発生土直接運搬工 4t BH0.28m3	D40AA05420	m3				発生土運搬工(4t積級・2t積級)機械積込み	D6D10160	m3	E-3-2 P25
			改良発生土直接運搬工(管路)10t BH0.45m3	D40AA05430	m3				発生土運搬工(10t積級)機械積込み	D6D10150	m3	E-3-1 P25
			改良発生土直接運搬工(管路)10t BH0.80m3	D40AA05440	m3				発生土運搬工(10t積級)機械積込み 有料道路利用料(往復)	D6D10150 D40XA01100	m3 m3	E-3-1 必要に応じて計上 P25
			改良発生土直接運搬工 2t 人力掘削	D40AA05470	m3				土砂等運搬	CB210110	m3	青本
			改良土(購入)運搬工 10t車ﾌﾟﾗﾝﾄ～仮置場	D40AA05510	m3				土砂等運搬 有料道路利用料(往復)	CB210110 D40XA01100	m3 m3	青本 必要に応じて計上
			埋戻戻し土が不足した場合計上す 改良土二次運搬工(一般土工)2t車(積込含む)	D40AA05530	m3				積込(Ⅱ-2) 改良土運搬工(2t積)仮置き～現場 ﾀﾝｸﾞﾄﾗｯｸ〔ｵﾝﾎｰﾄﾞﾞｴｲﾋﾞﾙ〕2t積級 諸雑費(まるめ)	CB210020 D40AA055310 D6D10190 ZS3000004	m3 m3 日 式	別紙参照 青本 P25
			改良土二次運搬工(一般土工)4t車(積込含む)	D40AA05540	m3				積込(Ⅱ-2) 改良土運搬工(4t積)仮置き～現場 ﾀﾝｸﾞﾄﾗｯｸ〔ｵﾝﾎｰﾄﾞﾞｴｲﾋﾞﾙ〕4t積級 諸雑費(まるめ)	CB210020 D40AA055420 D6D10180 ZS3000004	m3 m3 日 式	別紙参照 青本 P25
			改良土二次運搬工(一般土工)10t車(積込含む)	D40AA05550	m3				積込(Ⅱ-2) 土砂等運搬	CB210020 CB210110	m3 m3	青本 青本
			改良土直接運搬工(一般土工)2t	D40AA05630	m3				改良土運搬工 (2t積)仮置き～現場 ﾀﾝｸﾞﾄﾗｯｸ〔ｵﾝﾎｰﾄﾞﾞｴｲﾋﾞﾙ〕2t積級 諸雑費(まるめ)	D40AA056310 D6D10190 ZS3000004	m3 日 式	別紙参照 青本 P25

間削積算体系

費目 (Ⅱ-Ⅰ)	工種 (Ⅱ-Ⅱ)	種別 (Ⅱ-Ⅲ)	細別 (Ⅱ-Ⅳ)	規格 (Ⅱ-Ⅴ)	積算要素 (Ⅱ-Ⅵ)				施工単価コード	単位	標準歩掛表	ページ
					施工単価コード	単位	標準歩掛表	ページ				
					改良土直接運搬工(一般土)4t	D40AA05640	m3		改良土運搬工(4t積)仮置き～現場 ダンプトラック(ワンロード)にて14t積級 諸雑費(まるめ)	D40AA05640 D6D10180 ZS3000004	m3 日 式	別紙参照 P25
					改良土直接運搬工(一般土)10t	D40AA05650	m3		土砂等運搬 有料道路利用料(往復)	C8210110 D40XA01100	m3 m3	青本 (必要に応じて計上)
			発生土処理		残土一次運搬工(管路・普通土)2t BH0.08m3	D40AA06350	m3		発生土運搬工(4t積級・2t積級)機械積 込み	D6D10160	m3	E-3-2 P25
					残土一次運搬工(管路・普通土)2t BH0.13m3	D40AA06310	m3		発生土運搬工(4t積級・2t積級)機械積 込み	D6D10160	m3	E-3-2 P25
					残土一次運搬工(管路・普通土)4t BH0.28m3	D40AA06320	m3		発生土運搬工(4t積級・2t積級)機械積 込み	D6D10160	m3	E-3-2 P25
					残土一次運搬工(管路・普通土)10t BH0.45m3	D40AA06330	m3		発生土運搬工(10t積級)機械積込み	D6D10150	m3	E-3-1 P25
					残土一次運搬工(管路・普通土)10t BH0.80m3	D40AA06340	m3		発生土運搬工(10t積級)機械積込み	D6D10150	m3	E-3-1 P25
					残土一次運搬工 2t人力掘削・普通土	D40AA06370	m3		土砂等運搬	C8210110	m3	青本
					残土二次運搬工(普通土・積込含)	D40AA06380	m3		積込(4-2) 土砂等運搬 有料道路利用料(往復)	C8210020 C8210110 D40XA01100	m3 m3 m3	青本 青本 (必要に応じて計上)
					残土直接運搬工(管路・普通土)2t BH0.08m3	D40AA06450	m3		発生土運搬工(4t積級・2t積級)機械積 込み	D6D10160	m3	E-3-2 P25
					残土直接運搬工(管路・普通土)2t BH0.13m3	D40AA06410	m3		発生土運搬工(4t積級・2t積級)機械積 込み	D6D10160	m3	E-3-2 P25
					残土直接運搬工(管路・普通土)4t BH0.28m3	D40AA06420	m3		発生土運搬工(4t積級・2t積級)機械積 込み	D6D10160	m3	E-3-2 P25
					残土直接運搬工(管路・普通土)10t BH0.45m3	D40AA06430	m3		発生土運搬工(10t積級)機械積込み 有料道路利用料(往復)	D6D10150 D40XA01100	m3 m3	E-3-1 (必要に応じて計上) P25
					残土直接運搬工(管路・普通土)10t BH0.80m3	D40AA06440	m3		発生土運搬工(10t積級)機械積込み 有料道路利用料(往復)	D6D10150 D40XA01100	m3 m3	E-3-1 (必要に応じて計上) P25
					残土直接運搬工 2t 人力掘削・普通土	D40AA06470	m3		土砂等運搬	C8210110	m3	青本
					残土一次運搬工(管路・軟岩)2t BH0.08m3	D40AA06750	m3		発生土運搬工(4t積・2t積)軟岩 〔軟岩補正として普通土運搬日数に1.22を掛ける青本Ⅱ-1-(6)-3参照(H25.7基準)〕	D40AA067120	m3	E-3-2 P25
					残土一次運搬工(管路・軟岩)2t BH0.13m3	D40AA06710	m3		発生土運搬工(4t積・2t積)軟岩 〔軟岩補正として普通土運搬日数に1.22を掛ける青本Ⅱ-1-(6)-3参照(H25.7基準)〕	D40AA067120	m3	E-3-2 P25
					残土一次運搬工(管路・軟岩)4t BH0.28m3	D40AA06720	m3		発生土運搬工(4t積・2t積)軟岩 〔軟岩補正として普通土運搬日数に1.22を掛ける青本Ⅱ-1-(6)-3参照(H25.7基準)〕	D40AA067120	m3	E-3-2 P25
					残土一次運搬工(管路・軟岩)10t BH0.45m3	D40AA06730	m3		発生土運搬工(10t積)軟岩 〔軟岩補正として普通土運搬日数に1.22を掛ける青本Ⅱ-1-(6)-3参照(H25.7基準)〕	D40AA067310	m3	E-3-1 P25
					残土一次運搬工(管路・軟岩)10t BH0.80m3	D40AA06740	m3		発生土運搬工(10t積)軟岩 〔軟岩補正として普通土運搬日数に1.22を掛ける青本Ⅱ-1-(6)-3参照(H25.7基準)〕	D40AA067310	m3	E-3-1 P25
					残土二次運搬工(一般土・軟岩積込 含む)10t	D40AA06780	m3		積込(4-2) 土砂等運搬 有料道路利用料(往復)	C8210020 C8210110 D40XA01100	m3 m3 m3	青本 青本 (必要に応じて計上)
					残土直接運搬工(管路・軟岩)2t BH0.08m3	D40AA06850	m3		発生土運搬工(4t積・2t積)軟岩 〔軟岩補正として普通土運搬日数に1.22を掛ける青本Ⅱ-1-(6)-3参照(H25.7基準)〕	D40AA067120	m3	E-3-2 P25
					残土直接運搬工(管路・軟岩)2t BH0.13m3	D40AA06810	m3		発生土運搬工(4t積・2t積)軟岩 〔軟岩補正として普通土運搬日数に1.22を掛ける青本Ⅱ-1-(6)-3参照(H25.7基準)〕	D40AA067120	m3	E-3-2 P25
					残土直接運搬工(管路・軟岩)4t BH0.28m3	D40AA06820	m3		発生土運搬工(4t積・2t積)軟岩 〔軟岩補正として普通土運搬日数に1.22を掛ける青本Ⅱ-1-(6)-3参照(H25.7基準)〕	D40AA067120	m3	E-3-2 P25
					残土直接運搬工(管路・軟岩)10t BH0.45m3	D40AA06830	m3		発生土運搬工(10t積)軟岩 〔軟岩補正として普通土運搬日数に1.22を掛ける青本Ⅱ-1-(6)-3参照(H25.7基準)〕 有料道路利用料(往復)	D40AA067310 D40XA01100	m3 m3	E-3-1 (必要に応じて計上) P25
					残土直接運搬工(管路・軟岩)10t BH0.80m3	D40AA06840	m3		発生土運搬工(10t積)軟岩 〔軟岩補正として普通土運搬日数に1.22を掛ける青本Ⅱ-1-(6)-3参照(H25.7基準)〕 有料道路利用料(往復)	D40AA067310 D40XA01100	m3 m3	E-3-1 (必要に応じて計上) P25
					建設発生土等処分費(屋間・指定処分)	Z100009864	m3					
					建設発生土等処分費(夜間・指定処分)	Z100009865	m3					
					建設発生土等処分費(昼間・確認処分・ UCR)	Z100022781	m3					
					建設発生土等処分費(昼間・指定処分)	Z100022780	m3					

費目 (イバ1)	工程 (イバ2)	種別 (イバ3)	細別 (イバ4)	規格 (イバ5)	積算要素 (イバ6)				工率 (イバ7)							
					施工単価コード	単位	標準歩掛表	ベージ	工率	標準歩掛表	ベージ					
	管布設工		鉄筋コンクリート管	× × 管材料	D6D10200	本	D-4-1	P28								
			硬質塩化ビニル管	× × 管材料	D6D10210	本	D-5-1	P29								
			強化ガラス繊維複合管	× × 管材料	D6D60010	本			P28							
			7' 付き硬質塩化ビニル管	× × 管材料	D6D10220	本	D-6-1	P31								
			7' 付き硬質塩化ビニル管	× × 管材料	D6D10880	本	D-7-1	P32								
			7' 付き硬質塩化ビニル管	× × 管材料	D6D60020	本			P468							
			10' 付コンクリート管	× × 管材料												
			既製コンクリート管	× × 管材料												
			鋼管	× × 管材料												
			鋼管	× × 管材料												
			鋼管	× × 管材料												
			鋼管	× × 管材料												
			鋼管	× × 管材料												
			鋼管	× × 管材料												
			鋼管	× × 管材料												
			鋼管	× × 管材料												
			鋼管	× × 管材料												
			鋼管	× × 管材料												
			鋼管	× × 管材料												
			鋼管	× × 管材料												
			鋼管	× × 管材料												
			鋼管	× × 管材料												
				管基礎工		砂基礎	砂基礎 (材工共)	D40AC01300	m3	D-8-1, 2	P33	砂基礎設置工 (人力施工) (市場単価)	D6D60030	m3		P470
						砂基礎 (材工共)	D40AC01300	m3	D-8-1, 2	P33	砂基礎設置工 (機械施工) (市場単価)	D6D60040	m3		P470	
						改良土基礎 (材工共)	改良土基礎 (材工共)	D40AC03300	m3	D-8-1, 2	P33	改良土基礎設置工 (人力施工) (市場単価)	D6D60030	m3		P470
改良土基礎 (材工共)	改良土基礎 (材工共)	D40AC03300				m3	D-8-1, 2	P33	改良土基礎設置工 (機械施工) (市場単価)	D6D60040	m3		P470			
改良土 (購入) 基礎工 (材工共)	改良土 (購入) 基礎工 (材工共)	D40AC03350				m3	D-8-1, 2	P33	改良土基礎設置工 (人力施工) (市場単価)	D6D60030	m3		P470			
改良土 (購入) 基礎工 (材工共)	改良土 (購入) 基礎工 (材工共)	D40AC03350				m3	D-8-1, 2	P33	改良土基礎設置工 (機械施工) (市場単価)	D6D60040	m3		P470			
改良土 (購入) 基礎工 (材工共)	改良土 (購入) 基礎工 (材工共)	D40AC03350				m3	D-8-1, 2	P33	改良土基礎設置工 (人力施工) (市場単価)	D6D60030	m3		P470			
改良土 (購入) 基礎工 (材工共)	改良土 (購入) 基礎工 (材工共)	D40AC03350				m3	D-8-1, 2	P33	改良土基礎設置工 (機械施工) (市場単価)	D6D60040	m3		P470			
改良土 (購入) 基礎工 (材工共)	改良土 (購入) 基礎工 (材工共)	D40AC03350				m3	D-8-1, 2	P33	改良土基礎設置工 (人力施工) (市場単価)	D6D60030	m3		P470			
改良土 (購入) 基礎工 (材工共)	改良土 (購入) 基礎工 (材工共)	D40AC03350				m3	D-8-1, 2	P33	改良土基礎設置工 (機械施工) (市場単価)	D6D60040	m3		P470			
改良土 (購入) 基礎工 (材工共)	改良土 (購入) 基礎工 (材工共)	D40AC03350				m3	D-8-1, 2	P33	改良土基礎設置工 (人力施工) (市場単価)	D6D60030	m3		P470			
改良土 (購入) 基礎工 (材工共)	改良土 (購入) 基礎工 (材工共)	D40AC03350				m3	D-8-1, 2	P33	改良土基礎設置工 (機械施工) (市場単価)	D6D60040	m3		P470			
改良土 (購入) 基礎工 (材工共)	改良土 (購入) 基礎工 (材工共)	D40AC03350				m3	D-8-1, 2	P33	改良土基礎設置工 (人力施工) (市場単価)	D6D60030	m3		P470			
改良土 (購入) 基礎工 (材工共)	改良土 (購入) 基礎工 (材工共)	D40AC03350				m3	D-8-1, 2	P33	改良土基礎設置工 (機械施工) (市場単価)	D6D60040	m3		P470			
改良土 (購入) 基礎工 (材工共)	改良土 (購入) 基礎工 (材工共)	D40AC03350				m3	D-8-1, 2	P33	改良土基礎設置工 (人力施工) (市場単価)	D6D60030	m3		P470			
改良土 (購入) 基礎工 (材工共)	改良土 (購入) 基礎工 (材工共)	D40AC03350				m3	D-8-1, 2	P33	改良土基礎設置工 (機械施工) (市場単価)	D6D60						

開削積算体系												
費目 (イハ' B1)	工種 (イハ' B2)	種別 (イハ' B3)	細別 (イハ' B4)	規格 (イハ' B5)	積算要素 (イハ' B6)							
					施工単価コード	単位	標準歩掛表	ページ		施工単価コード	単位	標準歩掛表
			外副管 (平均H=×. ×m)		管材 (直管)	本						
					管材 (90° 曲管)	本						
					管材 (副管用支管)	本						
					外副管取付工	D6D10820	箇所	D-18-1	P73			
					砕石基礎工 機械投入埋戻工 〔BH排出ガス対策型 (第2次基準値)〕	D40D6D10700	m2	E-17-2	P69			
					砕石基礎工 人力投入埋戻工	D40D6D10690	m2	E-17-1	P69			
					コンクリート (小型構造物)	CB240010	m3		青本			
					型枠 (小型構造物)	CB240210	m2		青本			
			内副管 (平均H=×. ×m)		管材	式						
					内副管取付工	D6D10825	箇所	D-19-1	P73			
			発生土処理		管路土工参照							
			組立マンホールの									
			第1種組立マンホールの (平均H=×. ×m)		材料 (マンホール蓋)	組	4402011082			ふた径600A・B型の場合計上		
			第2種組立マンホールの (平均H=×. ×m)		人孔リブ材 (蓋管理番号付)	組	4402011087			ふた径600A・B型の場合計上		
			第3種組立マンホールの (平均H=×. ×m)		人孔リブ材 (蓋管理番号付)	組	4402011088			ふた径600A・B型の場合計上		
					材料 (調整ノック)	個						
					材料 (斜壁)	個						
					材料 (調整ノック)	個						
					材料 (躯体ノック)	個						
					材料 (隅り増直壁) 3種のみ	個						
					材料 (斜壁上) 3種のみ	個						
					材料 (斜壁下) 3種のみ	個						
					材料 (直壁上) 3種のみ	個						
					材料 (直壁下) 3種のみ	個						
					材料 (底版ノック)	個						
					剛孔費	D40B801100	箇所			剛孔費 (〇〇管用、φ**mm)	440202****	
					底部工	D40B801221	箇所	D-20-1	P74	砕石 (GKを含む)	4403011011	m3
										コンクリート (小型構造物)	CB240010	m3
										型枠 (小型構造物)	CB240210	m2
										モルタル上塗りマンホールの用	D6D10740	m2
			角型組立マンホールの600型		組立マンホールの設置工 (市場単価)	D6D60070	箇所		P474			
					材料 (マンホール蓋)	組						
					材料 (調整ノックA)	個						
					材料 (調整ノックB)	個						
					材料 (調整ノックC)	個						
					材料 (調整ノックD)	個						
					材料 (調整ノックE)	個						
					材料 (調整ノックF)	個						
					底部工	D40B801221	箇所	D-20-1	P74	砕石 (GKを含む)	4403011011	m3
										コンクリート (小型構造物)	CB240010	m3
										型枠 (小型構造物)	CB240210	m2
										モルタル上塗りマンホールの用	D6D10740	m2
			外副管 (平均H=×. ×m)		組立マンホールの設置工		箇所					
					管材 (直管)	本						
					管材 (90° 曲管)	本						
					管材 (副管用支管)	本						
					外副管取付工	D6D10820	箇所	D-18-1	P73			
					砕石基礎工 機械投入埋戻工 〔BH排出ガス対策型 (第2次基準値)〕	D40D6D10700	m2	E-17-2	P69			
					砕石基礎工 人力投入埋戻工	D40D6D10690	m2	E-17-1	P69			
					コンクリート (小型構造物)	CB240010	m3		青本			
					型枠 (小型構造物)	CB240210	m2		青本			
					剛孔費	D40B801100	箇所			剛孔費 (〇〇管用、φ**mm)	440202****	
			内副管 (平均H=×. ×m)		管材	式						
					内副管取付工	D6D10825	箇所	D-19-1	P73			
			発生土処理		管路土工参照							
			小型マンホールの									
			小型マンホールの (〇〇製) (平均H=×. ×m)		各種材料							
					小型マンホールの (塩化ビニル製) (市場単価)	D6D60080	箇所		P476			
					小型マンホールの設置工 (レゾンコンクリート製)	D6D10830	箇所	D-22-1	P76			
			発生土処理		管路土工参照							
			特殊マンホールの (分合流別)									
			管路土工									
			管路掘削		管きよ工参照							
			管路埋戻 (発生土)		管きよ工参照							
			管路埋戻 (山砂)		管きよ工参照							
			管路埋戻 (改良土)		管きよ工参照							
			発生土処理		管きよ工参照							
			躯体工									
			Na〇特殊マンホールの (〇〇m×〇〇m)		蓋	組						
					斜壁	個						
					床版	個						
					コンクリート (無筋・鉄筋構造物)	CB240010	m3		青本	〔均しコンクリート〕		
					コンクリート (無筋・鉄筋構造物)	CB240010	m3		青本	〔躯体コンクリート〕		
					コンクリート (小型構造物)	CB240010	m3		青本	〔インポートコンクリート〕		
					型枠 (均しコンクリート)	CB240210	m2		青本			
					型枠 (鉄筋・無筋構造物)	CB240210	m2		青本			
					型枠 (鉄筋・無筋構造物) 合板円形型枠	CB240210	m2		青本			
					型枠 (小型構造物)	CB240210	m2		青本			
					鉄筋工 (市場単価)	WB810010	t		青本			
					砕石基礎工 機械投入埋戻工 〔BH排出ガス対策型 (第2次基準値)〕	D40D6D10700	m2	E-17-2	P69			
					砕石基礎工 人力投入埋戻工	D40D6D10690	m2	E-17-1	P69			
					モルタル上塗りマンホールの用	D6D10740	m2	E-17-3	P70			
					マンホールの用円型鋼製型枠工	D6D10780	m2	E-17-4	P70			
					ノック据付工 斜壁・直壁等又はスラブの作業	D6D10800	個	D-17-3	P71			
					蓋 (受枠とも) 調整コンクリートノック据付工	D6D10810	組	D-17-4	P71			
					足掛金物取付工 壁立上り部剛孔	D6D10790	個	D-17-2	P70	D-17-2欄外 備考参照		
					下位代備なし		m3					
					コンクリート防食被覆		m2					
			土留工									
			布張		管きよ工参照							
			たて込み簡易土留		管きよ工参照							
			軽量鋼矢板土留		管きよ工参照							
			木矢板土留		下位代備なし							
			鋼杭杭矢板土留		下位代備なし							
			鋼矢板土留		管きよ工参照							
			油圧圧入引き抜き据付解体		管きよ工参照							
			軽金属支保工		管きよ工参照							
			鋼製支保工		管きよ工参照							
			路面復工									
			掘工 (〇〇m×〇〇m)									
			補助地盤改良工									
			管きよ工参照									
			開削水替工									
			管きよ工参照									
			地下水低下工									
			管きよ工参照									

費目 (ｲﾍﾞﾙB1)	工種 (ｲﾍﾞﾙB2)	種別 (ｲﾍﾞﾙB3)	細別(ｲﾍﾞﾙB4)	規格 (ｲﾍﾞﾙB5)	積算要素(ｲﾍﾞﾙB6)						施工準備ｺｰﾄﾞ						施工準備ｺｰﾄﾞ					
					施工準備ｺｰﾄﾞ	単位	標準歩掛表	ﾊﾞｰｼﾞ	施工準備ｺｰﾄﾞ	単位	標準歩掛表	ﾊﾞｰｼﾞ										
排水路築造工(分合流別)																						
土工																						
既製く形さ																						
現場打水路																						
掘集																						
既製開き																						
基礎工																						
土留工																						
埋設物防壁工																						
管路路面工																						
補助地盤改良工																						
開削水替工																						
地下水低下																						
取付管およびます工(分合流別)																						
管路土工																						
ます設置工																						
ます(ﾀｲﾌﾟ×)																						
ます材料費																						
ます設置工(ｺﾝｸﾘｰﾄ製)																						
[接続ます・内径450(ﾀｲﾌﾟ1,4,7,10)]																						
土木一般世話役																						
特殊作業員																						
普通作業員																						
[接続ます・内径600(ﾀｲﾌﾟ2,8)]																						
土木一般世話役																						
特殊作業員																						
普通作業員																						
[接続ます・内径700(ﾀｲﾌﾟ3,9)]																						
土木一般世話役																						
特殊作業員																						
普通作業員																						
[街きよます・ﾀｲﾌﾟ1-A(L-500用)]																						
土木一般世話役																						
特殊作業員																						
普通作業員																						
[街きよます・ﾀｲﾌﾟ1-B(L-500用)]																						
土木一般世話役																						
特殊作業員																						
普通作業員																						
[街きよます・ﾀｲﾌﾟ2(L-380用)]																						
土木一般世話役																						
特殊作業員																						
普通作業員																						
[街きよます・ﾀｲﾌﾟ3(急坂用)]																						
土木一般世話役																						
特殊作業員																						
普通作業員																						
[L U型ます・LU中間柵・取付柵ﾀｲﾌﾟ1.5(T-7 120用)]																						
土木一般世話役																						
特殊作業員																						
普通作業員																						
[L U型ます・LU中間柵・取付柵ﾀｲﾌﾟ2.6(T-7 150用)]																						
土木一般世話役																						
特殊作業員																						
普通作業員																						
[L U型ます・LU中間柵・取付柵ﾀｲﾌﾟ3.7(T-20 120用)]																						
土木一般世話役																						
特殊作業員																						
普通作業員																						
[L U型ます・LU中間柵・取付柵ﾀｲﾌﾟ4.8(T-20 150用)]																						
土木一般世話役																						
特殊作業員																						
普通作業員																						
ます接続工																						
ます基礎工(人力)																						
蓋設置工(鉄筋製防護蓋)																						
床掘り																						
人力投入増展工																						
残土一次運搬工(管路)2t人力掘削・普通土																						
残土二次運搬工(一般土工・普通土積込含む)10t																						
残土直接運搬工(管路)2t人力掘削・普通土																						
建設発生土等処理料(昼間)																						
建設発生土等処理料(夜間)																						
建設発生土等処理料(確認処分)																						
軽量鋼矢板建込工(片側分)																						
〔BH排出ｶﾞｽ対策型(第2次基準値)〕																						
軽量鋼矢板引抜工(片側分)																						
〔BH排出ｶﾞｽ対策型(第2次基準値)〕																						
土留支保工(軽量金属支保工)																						
(支保工材質料は別途計上)																						
集水ます築造ﾀｲﾌﾟ1(600)人力打設																						
集水ます築造ﾀｲﾌﾟ2(900)人力打設																						
集水ます築造ﾀｲﾌﾟ3(450)人力打設																						
ます(ﾀｲﾌﾟ×)																						
ます設置工(塩化ビニル製)(市場準価)																						
取付管布設工																						
○◎取付管(管径×mm)																						
取付管推進(管径×mm)																						
下位代価なし																						
管路土工																						
開削水替工																						

開削積算体系															
費目 (Ⅰ～Ⅴ)	工種 (Ⅰ～Ⅴ)	種別 (Ⅰ～Ⅴ)	細別 (Ⅰ～Ⅴ)	規格 (Ⅰ～Ⅴ)	積算要素 (Ⅰ～Ⅴ)				施工単価コード	単位	標準歩掛表	備考			
					施工単価コード	単位	標準歩掛表	備考							
地盤改良工	固結工		高圧噴射攪拌		管きよ工参照										
			薬液注入		管きよ工参照										
	排水溝	路面排水溝	L型側溝築造		L型側溝築造工	D40GA01162	m								
		</													

間削積算体系									
費目 (Ⅰ～Ⅴ)	工種 (Ⅰ～Ⅴ)	種別 (Ⅰ～Ⅴ)	細別 (Ⅰ～Ⅴ)	規格 (Ⅰ～Ⅴ)	積算要素 (Ⅰ～Ⅴ)				
					施工単価コード	単位	標準歩掛表	ページ	
					As廃材直接運搬 10t BHO. 45m3 破砕後積込	D40HA05236	m3		
					As廃材直接運搬10t BHO. 80m3	D40HA05241	m3		青本
					As廃材直接運搬 2t 人力	D40HA05272	m3		青本
					建設廃材処理料 7577t以上	Z100009724	m3		
					切削As廃材一次運搬	D40HA05310	m3		
					As廃材二次運搬 (積込含む) 10t	D40HA05186	m3		青本
					切削As廃材直接運搬	D40HA05320	m3		青本
					建設廃材処理料 切削As廃材	Z100009857	m3		
			発生殻処理 (Co)		Co無筋廃材一次運搬 2t BHO. 13m3	D40HA06111	m3		青本
					Co無筋廃材一次運搬 4t BHO. 28m3	D40HA06120	m3		青本
					Co無筋廃材一次運搬 10t BHO. 45m3直接掘削積込	D40HA06131	m3		
					Co無筋廃材一次運搬 10t BHO. 45m3破砕後積込	D40HA06136	m3		青本
					Co無筋廃材一次運搬 10t BHO. 80m3	D40HA06141	m3		青本
					Co無筋廃材一次運搬 2t 人力	D40HA06172	m3		
					Co無筋廃材二次運搬 (積込含む) 10t	D40HA06186	m3		青本
					Co無筋廃材直接運搬 2t BHO. 13m3	D40HA06211	m3		青本
					Co無筋廃材直接運搬 4t BHO. 28m3	D40HA06220	m3		青本
					Co無筋廃材直接運搬 10t BHO. 45m3直接掘削積込	D40HA06231	m3		
					Co無筋廃材直接運搬 10t BHO. 45m3破砕後積込	D40HA06236	m3		青本
					Co無筋廃材直接運搬 10t BHO. 80m3	D40HA06241	m3		青本
					Co無筋廃材直接運搬 2t 人力	D40HA06272	m3		青本
					Co有筋廃材一次運搬 2t BHO. 13m3	D40HA06610	m3		青本
					Co有筋廃材一次運搬 4t BHO. 28m3	D40HA06620	m3		青本
					Co有筋廃材一次運搬 10t BHO. 45m3直接掘削積込	D40HA06631	m3		青本
					Co有筋廃材一次運搬 10t BHO. 45m3破砕後積込	D40HA06636	m3		青本
					Co有筋廃材一次運搬 10t BHO. 80m3	D40HA06641	m3		青本
					Co有筋廃材一次運搬 2t 人力	D40HA06672	m3		青本
					Co有筋廃材二次運搬 (積込含む) 10t	D40HA06686	m3		青本
					Co有筋廃材直接運搬 2t BHO. 13m3	D40HA06710	m3		青本
					Co有筋廃材直接運搬 4t BHO. 28m3	D40HA06720	m3		青本
					Co有筋廃材直接運搬 10t BHO. 45m3直接掘削積込	D40HA06731	m3		青本
					Co有筋廃材直接運搬 10t BHO. 45m3破砕後積込	D40HA06736	m3		青本
					Co有筋廃材直接運搬 10t BHO. 80m3	D40HA06741	m3		青本
					Co有筋廃材直接運搬 2t 人力	D40HA06772	m3		青本
			建設廃材処理料		建設廃材処理料 無筋コンクリート殻	Z100009858	m3		
					建設廃材処理料 有筋コンクリート殻	Z100009859	m3		
			道路復旧工		不陸整正	C1CB410010	m2	青本	
					不陸整正工 人力	D40WJ501060	m2	実路必携	
					下層路盤 (車道・路肩部)	C1CB410030	m2	青本	
					下層路盤 (歩道部)	C1CB410031	m2	青本	
					上層路盤 (車道・路肩部)	CB410040	m2	青本	
					上層路盤 (歩道部)	CB410041	m2	青本	
					再利用路盤運搬工 機械掘削 BHO. 13m3	D40HA07900	m3		青本
					再利用路盤運搬工 機械掘削 BHO. 28m3	D40HA07910	m3		青本
					再利用路盤運搬工 機械掘削 BHO. 45m3	D40HA07920	m3		青本
					再利用路盤運搬工 機械掘削 BHO. 80m3	D40HA07930	m3		青本
					再利用路盤運搬工 2t 人力	D40HA07940	m3		青本
					As安定処理 7577t舗装工 (機械)	D40HA07312	m2		青本
					As安定処理 7577t舗装工 (人力)	D40HA07361	m2		青本
					As安定処理 7577t舗装工 (人力)	D40HA07361	m2		青本

間削積算体系																
費目 (いゝ ⅴ1)	工種 (いゝ ⅴ2)	種別 (いゝ ⅴ3)	細別 (いゝ ⅴ4)	規格 (いゝ ⅴ5)	積算要素 (いゝ ⅴ6)											
					施工単価コード	単位	標準歩掛表	ペーｼﾞ		施工単価コード	単位	標準歩掛表	ペーｼﾞ			
				基層(車道・路肩部)	CB410240	m2		青本								
				中間層(車道・路肩部)	CB410250	m2		青本								
				表層(車道・路肩部)	CB410260	m2		青本								
				基層(歩道部)	CB410241	m2		青本								
				中間層(歩道部)	CB410251	m2		青本								
				表層(歩道部)	CB410261	m2		青本								
				透水性ｱｽﾌﾙﾄ舗装	CB410660	m2		青本								
				排水性舗装・表層(車道・路肩部)	CB410510	m2		青本								
				ｺﾝｸﾘｰﾄ舗装・機械舗設	WB410810	m2		青本								
				ｺﾝｸﾘｰﾄ舗装・人力舗設	WB410820	m2		青本								
				ｺﾝｸﾘｰﾄ舗装工(材料)	WB410830	m2		青本								
				ｺﾝｸﾘｰﾄ舗装工(目地工)縦目地工	WB410840	m		青本								
				ｺﾝｸﾘｰﾄ舗装工(目地工)横目地工	WB410850	m		青本								
				特殊ﾌﾞｯｸ舗装	CB422530	m2		青本	※平板ﾌﾞｯｸ設置、再利用時に使用							
				圧石張		m2										
				凍上抑制層		m2										
				道路付属物												
					排水構造物撤去 A		下位代償なし		m							
					排水構造物撤去 B		下位代償なし		箇所							
					防護柵撤去		下位代償なし		m							
					ﾌﾞｯｸ撤去		下位代償なし		m							
					搬運搬処理		下位代償なし		m3							
				道路付属物												
					ｶｰﾄﾞﾚｰﾙ		防護柵設置工(ｶｰﾄﾞﾚｰﾙ設置工) 〔市場単価〕〔基礎設置は別途〕	WB810510	m			青本				
					ｶｰﾄﾞｹｰﾌﾞﾙ		ｶｰﾄﾞｹｰﾌﾞﾙ 端末支柱	WB420110	本			青本				
							ｶｰﾄﾞｹｰﾌﾞﾙ 中間支柱	WB420120	本			青本				
							ｶｰﾄﾞｹｰﾌﾞﾙ ｹｰﾌﾞﾙ張	WB420140	m			青本				
							〔基礎設置は別途〕									
					ｶｰﾄﾞﾊﾞｲﾌﾞ		防護柵設置工(ｶｰﾄﾞﾊﾞｲﾌﾞ設置工) 〔市場単価〕〔基礎設置は別途〕	WB810600	m			青本				
					歩車道境界ﾌﾞｯｸ		歩車道境界ﾌﾞｯｸ	CB422510	m			青本				
					地先境界ﾌﾞｯｸ		地先境界ﾌﾞｯｸ	CB422520	m			青本				
					ｱｽﾌﾙﾄ		ｱｽﾌﾙﾄ	CB410330	m			青本				
					溶融式区画線		区画線設置	WB821210	m			青本				
					ﾊﾞｲｯﾄ式区画線		区画線設置	WB821210	m			青本				
				既設構造物撤去工												
					既設管撤去											
							鉄筋ｺﾝｸﾘｰﾄ管撤去工	D6D10950	m	D-25-1	P84					
							硬質塩化ﾋﾞｰﾙ管撤去工	D6D10960	m	D-25-2	P84					
							陶管撤去工	D6D10970	m	D-25-3	P84					
							撤去管一次運搬2t BHO.13m3	D40HD03110	m3							
							撤去管一次運搬4t BHO.28m3	D40HD03120	m3				搬運搬(As)	CB227010	m3	青本
													土砂等運搬 (補正あり 青本Ⅱ-1-(6)-3表3.6参照(H25.7基準))	CB210110	m3	青本
							撤去管一次運搬 10t BHO.45m3	D40HD03130	m3				搬運搬(As)	CB227010	m3	青本
							撤去管一次運搬 10t BHO.80m3	D40HD03140	m3				搬運搬(無筋Co)	CB227010	m3	青本
			撤去管一次運搬 2t 人力	D40HD03150	m3				短発生作業:Co(無筋 鉄筋)構造物とこわし 積込区分:人力積込	Z100023109～36 Z100023169～96	m3					
			撤去管二次運搬(積込含む)10t	D40HD03160	m3				積込(ﾋﾞｰﾄﾞ)	CB210020	m3	青本				
									搬運搬(無筋Co)	CB227010	m3	青本				
			撤去管直接運搬 2t BHO.13m3	D40HD03170	m3				搬運搬(As)	CB227010	m3	青本				
			撤去管直接運搬 4t BHO.28m3	D40HD03180	m3				土砂等運搬 (補正あり 青本Ⅱ-1-(6)-3表3.6参照(H25.7基準))	CB210110	m3	青本				
			撤去管直接運搬 10t BHO.45m3	D40HD03190	m3				搬運搬(As)	CB227010	m3	青本				
			撤去管直接運搬 10t BHO.80m3	D40HD03200	m3				搬運搬(無筋Co)	CB227010	m3	青本				
			撤去管直接運搬 2t 人力	D40HD03210	m3				搬運搬○km以下(2tﾀﾝｸ) 短発生作業:Co(無筋 鉄筋)構造物とこわし 積込区分:人力積込	Z100023109～36 Z100023169～96	m3					
			既設人孔撤去	D6D10980	m3	D-26-1	P85									
管路施設修繕工																
	ﾌｫｰﾐ撤去替工		ﾌｫｰﾐ撤去工	D40ZB02600	箇所	P142	維持管理									
舗装切断排水処分工																
	排水処分															
			現場発生品及び支給品積込・荷卸	CB010420	t											
			現場発生品及び支給品運搬	CB010410	t											
			建設汚泥処理料		m3											
仮設工																
	仮設受電設備工															
	電力仮設費○ \times Kw以下															
	電力受電設備設置撤去															
			低圧受電設備	WB253810	箇所			青本								
			高圧受電設備	WB253820	箇所			青本								
			電力量料金(低圧・臨時)	Z403091001	KWh											
			電力量料金(低圧・常時)	Z403091002	KWh											
			電力量料金(高圧・臨時)	Z403091003	KWh											
			電力量料金(高圧・常時)	Z403091004	KWh											
交通管理工																
	交通誘導警備員		交通誘導警備員A	WB010211	人											
			交通誘導警備員B	WB010212	人											
仮設鋼材修繕費等																
	修理費および損耗費		1現場あたり修理費及び損耗費(鋼矢板)	D40YC01000	t			青本	※仮設材の種類・補助工法の有無により決定する係数を各市場価格に乘じて、1現場あたり修理費及び損耗費を算出している							
			1現場あたり修理費及び損耗費(H形鋼杭工)	D40YC02000	t			青本	※仮設材の種類・補助工法の有無により決定する係数を各市場価格に乘じて、1現場あたり修理費及び損耗費を算出している							
			1現場あたり修理費及び損耗費(覆工板)	D40YC03100	m2			青本	※仮設材の種類により決定する係数を各市場価格に乘じて、1現場あたり修理費及び損耗費を算出している							
			1現場あたり修理費及び損耗費(H形鋼山留主部材)	D40YC04000	t			青本	※仮設材の種類により決定する係数を各市場価格に乘じて、1現場あたり修理費及び損耗費を算出している							
			1現場あたり修理費及び損耗費(副部材(A))	D40YC05000	t			青本	※仮設材の種類により決定する係数を各市場価格に乘じて、1現場あたり修理費及び損耗費を算出している							
			1現場あたり修理費及び損耗費(副部材(B))	D40YC06000	t			青本	※仮設材の種類により決定する係数を各市場価格に乘じて、1現場あたり修理費及び損耗費を算出している							
直接工事費計																
共通仮設																
共通仮設費																
	運搬費															
			仮設材積込取卸運搬(A)往復	D40ZA01100	t				仮設材運搬費(A)片道 L=10km	Z451011061	t	2t				
									仮設材積み込費	Z451011051	t	1t				
									仮設材取り卸し費	Z451011052	t	1t				
			仮設材取卸運搬(A)片道	D40ZA01200	t				仮設材運搬費(A)片道 L=10km	Z451011061	t	1t				
									仮設材取り卸し費	Z451011052	t	1t				
			仮設材積込取卸運搬(B)往復	D40ZA01300	t				仮設材運搬費(B)片道 L=10km	Z451011071	t	2t				
									仮設材積み込費	Z451011051	t	1t				
									仮設材取り卸し費	Z451011052	t	1t				
			仮設材取卸運搬(B)片道	D40ZA01400	t				仮設材運搬費(B)片道 L=10km	Z451011071	t	1t				
									仮設材取り卸し費	Z451011052	t	1t				

間削積算体系												
費目 (イハ' #1)	工種 (イハ' #2)	種別 (イハ' #3)	細別 (イハ' #4)	規格 (イハ' #5)	積算要素 (イハ' #6)				施工単価コード	単位	標準歩掛表	ページ
					施工単価コード	単位	標準歩掛表	ページ				
準備費					試掘工 (L交通、土留無)	D40ZB01110	m					
											10mあたり	
											20	
											8	
											2.8	
											8.7	
											8.7	
											8	
											8	
											8	
					試掘工 (A1交通、土留無)	D40ZB01120	m					
											10mあたり	
											20	
											8	
											4	
											7.5	
											7.5	
											8	
											8	
											8	
					試掘工 (B交通、土留無)	D40ZB01131	m					
											10mあたり	
											20	
											8	
											3.6	
											7.1	
											7.1	
											8	
											8	
											8	
					試掘工 (一般歩道、土留無)	D40ZB01140	m					
											10mあたり	
											20	
											8	
											0.8	
											18.8	
											10.8	
											8	
											8	
											8	
					既設管内洗浄工	D40ZB02151	m	P114	維持管理			

開削積算体系												
費目 (h^1_1)	工種 (h^1_2)	種別 (h^1_3)	細別 (h^1_4)	規格 (h^1_5)	積算要素 (h^1_6)							
					施工単価コード	単位	標準歩掛表	h^1_7	施工単価コード	単位	標準歩掛表	h^1_7
	共通仮設費 (率分)											
	共通仮設費 (率分)											
共通仮設費計												
総工事費												
	現場管理費											
	工期延長等に伴う現場維持等の費用											
工事原価												
	一般管理費等											
工事価格												
	消費税等相当額											
本工事費計												

小口径推進積算体系												
費目 (J/A B1)	工程 (J/A B2)	種別 (J/A B3)	細別 (J/A B4)	規格 (J/A B5)	積算要素 (J/A B6)							
					施工単価コード	単位	標準歩掛表	ページ	施工単価コード	単位	標準歩掛表	
管路 (分合流別)												
管きょ工 (小口径推進、管径○○mm、○○工法)												
小口径泥水推進工												
推進用鉄筋コンクリート管 (小口径泥水)			推進用鉄筋コンクリート管		本	-	-					
			掘削材料費		式	-	-					
			推進工 (小口径泥水)	D40GD20160	m	D-40-1	P99	推進用滑材	D40JA014050 1 m3 当り 1000L 1.0m3	L	積算要領 (推進積算要領)	P392 (P294)
			機械器具損料及び電力料 (小口径泥)	D40JC01200	式	D-40-2	P100	電力料	コードなし個別積算	式	表-40-5	P100
発生土処理			残土一次運搬工 (推進) 2t	D40JA05570	m3	-	-	機械器具損料	コードなし個別積算	式	表-40-5	
			残土二次運搬工 (一般土工・普通土積込含む) 10t	D40AA06380	m3	-	-	諸雑費 (まるめ)	コードなし個別積算	式	表-40-5	
			残土二次運搬工 (一般土工・普通土積込含む) 10t	D40AA06380	m3	-	-	土砂等運搬	CB210110	m3	青本	
			残土直接運搬工 (推進) 2t	D40JA05670	m3	-	-	積込み条件・人力を適用	CB210020	m3	青本	
			残土処分費		m3			[BH0.8m3]による、仮置き場積込 以下同じ]	CB210110	m3	青本	
小口径泥土圧推進工												
推進用鉄筋コンクリート管 (小口径泥土圧)			推進用鉄筋コンクリート管		本	-	-					
			掘削材料費		式	-	-					
			推進工 (小口径泥土圧)	D40GD21200	m	D-41-1	P107	推進工機械器具損料 (1)	コードなし個別積算	日	E-41-1	P107
			スクリューコンベア類撤去工 (小口径泥土圧)	DGD21230	m	D-41-2	P108	推進工機械器具損料 (2) 日 当り	D40GD21210	m	E-41-2	P107
発生土処理			清材注入工 (小口径泥土圧)	D40GD21240	m	D-41-3	P108	推進工機械器具損料 (2) m 当り	D40GD21220	m	E-41-2	
			添加材注入工 (小口径泥土圧)	D40GD21260	m	D-41-4	P109	推進用滑材	D40JA014050	L	積算要領 (推進積算要領)	P392 (P294)
			残土運搬費		m3			清材注入機械器具損料	D40GD21250	m	E-41-3	P109
			残土処分費		m3			必要に応じて計上 添加材注入機械器具損料	D40GD21270	m	E-41-4	P110
鋼管さや管ローリング (一重ケーシング) 推進工												
推進用鋼管			推進用鋼管		t	-	-					
			推進工鋼製さや管ローリング (一重ケーシング)	D40GD21510	m	D-42-1	P114	推進工機械器具損料	D40GD21511	日	E-42-1	P115
			挿入用塩ビ管		本	-	-					
			塩ビ管挿入工鋼製さや管ローリング (一重ケーシング)	DGD21520	m	D-44-1	P115	塩ビ管挿入工機械器具損料	DGD21521	日	E-44-1	P115
発生土処理			中込め	D40GD21530	m3	D-45-1	P116	注入材料費	D40J1031100 実数入力 実数入力 実数入力	m3 t kg m3		
			残土運搬費		m3							
			残土処分費		m3							
取付管ローリング (一重ケーシング) 推進工												
推進用鋼管			推進用鋼管		t	-	-					
			推進工取付管ローリング (一重ケーシング)	D40GD21540	m	D-46-1	P121	推進工機械器具損料	D40GD21541	日	E-46-1	P121
			コ抜き	D40GD21550	箇所	D-47-1	P122	特殊取付加工 機械器具損料	DGD21560 D40GD21551	日	E-47-1 E-47-2	P122 P122
			挿入用塩ビ管		本	-	-					
発生土処理			塩ビ管挿入工取付管ローリング (一重ケーシング)	DGD21570	m	D-48-1	P123					
			中込め	D40GD21580	m3	D-49-1	P123	注入材料費	D40J1031100 実数入力 実数入力 実数入力	m3 t kg m3		
			残土運搬費		m3							
			残土処分費		m3							
低耐力力圧入工工程推進工												
推進用硬質塩化ビニル管 (低耐力力圧入工工程)			推進用硬質塩化ビニル管		本	-	-					
			誘導管推進工	D40GD20230	m	D-50-1	P126	誘導管推進工機械器具損料 (1)	コードなし個別積算	日	E-50-1	P126
			硬質塩化ビニル管推進工	D40GD20250	m	D-50-2	P127	誘導管推進工機械器具損料 (2)	D40GD20240	日	E-50-2	P127
			スクリューコンベア類撤去工 (低耐力力圧入工工程)	DGD20270	m	D-50-3	P128	硬質塩化ビニル管推進工機械器具損料 (1)	コードなし個別積算	日	E-50-3	P127
発生土処理			残土運搬費		m3			硬質塩化ビニル管推進工機械器具損料 (2)	D40GD20260	日	E-50-4	P128
			残土処分費		m3							
低耐力力圧入推進工												
推進用硬質塩化ビニル管 (低耐力力圧入)			推進用硬質塩化ビニル管		本	-	-					
			推進工 (低耐力力圧入)	D40GD20280	m	D-51-1	P131	推進用滑材	D40JA014050	L	積算要領 (推進積算要領)	P392 (P294)
			スクリューコンベア類撤去工 (低耐力力圧入)	DGD20300	m	D-51-2	P132	推進工機械器具損料 (1)	コードなし個別積算	日	E-51-1	P131
			残土運搬費		m3			推進工機械器具損料 (2)	D40GD20290	日	E-51-2	P132
発生土処理			残土処分費		m3							
低耐力力泥土圧推進工												
推進用硬質塩化ビニル管 (低耐力力泥土圧)			推進用硬質塩化ビニル管		本	-	-					
			推進工 (低耐力力泥土圧)	D40GD21280	m	D-52-1	P135	推進用滑材	D40JA014050	L	積算要領 (推進積算要領)	P392 (P294)
			スクリューコンベア類撤去工 (低耐力力泥土)	DGD21300	m	D-52-2	P136	推進工機械器具損料 (1)	コードなし個別積算	日	E-52-1	P135
			添加材注入工 (低耐力力泥土圧)	DGD21310	m	D-52-3	P136	推進工機械器具損料 (2)	D40GD21290	日	E-52-2	P136
発生土処理			残土運搬費		m3			添加材注入機械器具損料	DGD21320	m	E-52-3	P137
			残土処分費		m3							
各種小口径推進工												
各種推進用円形管												
発生土処理												
立坑内管布設工 (開削を参照)												
鉄筋コンクリート管												
硬質塩化ビニル管												
砂基礎												
砕石基礎												
コンクリート基礎												

小口径推進積算体系													
費目 (レバ1)	工種 (レバ2)	種別 (レバ3)	細別 (レバ4)	規格 (レバ5)	積算要素 (レバ6)				施工単価コード				
					施工単価コード	単位	標準歩掛表	ページ	施工単価コード	単位	標準歩掛表	ページ	
		仮設備工 (小口径)	坑口 (小口径)	坑口工 (小口径泥水推進)	D40GD20340	箇所	表-53-1	P139	鋼材液接工	D6D20370	m	E-53-1	P140
				坑口工 (小口径泥土圧推進)	D40GD20345	箇所	表-53-1	P139	鋼材切断工	D6D20380	m	E-53-2	P140
				坑口工 鋼製さや管* -リング* (一重ケーシング*)	D40GD21330	箇所	表-53-2	P139	鋼材液接工	D6D20370	m	E-53-1	P140
				坑口工 鋼材切断工	D6D20380	m	E-53-2	P140	鋼材液接工	D6D20370	m	E-53-1	P140
				坑口工 取付管* -リング* (一重ケーシング*)	D40GD21340	箇所	表-53-2	P139	鋼材切断工	D6D20380	m	E-53-2	P140
				坑口工 (低耐力力圧入二工程推進)	D40GD20350	箇所	表-53-3	P139	鋼材液接工	D6D20370	m	E-53-1	P140
				坑口工 (低耐力力オ* 推進)	D40GD20360	箇所	表-53-3	P139	鋼材切断工	D6D20380	m	E-53-2	P140
				坑口工 (低耐力力泥土圧推進)	D40GD20365	箇所	表-53-3	P139	鋼材液接工	D6D20370	m	E-53-1	P140
				坑口工 (低耐力力泥土圧推進)	D40GD20365	箇所	表-53-3	P139	鋼材切断工	D6D20380	m	E-53-2	P140
				坑口工 (低耐力力泥土圧推進)	D40GD20365	箇所	表-53-3	P139	鋼材液接工	D6D20370	m	E-53-1	P140
				坑口工 (低耐力力泥土圧推進)	D40GD20365	箇所	表-53-3	P139	鋼材切断工	D6D20380	m	E-53-2	P140
				坑口工 (低耐力力泥土圧推進)	D40GD20365	箇所	表-53-3	P139	鋼材液接工	D6D20370	m	E-53-1	P140
				坑口工 (低耐力力泥土圧推進)	D40GD20365	箇所	表-53-3	P139	鋼材切断工	D6D20380	m	E-53-2	P140
				坑口工 (低耐力力泥土圧推進)	D40GD20365	箇所	表-53-3	P139	鋼材液接工	D6D20370	m	E-53-1	P140
				坑口工 (低耐力力泥土圧推進)	D40GD20365	箇所	表-53-3	P139	鋼材切断工	D6D20380	m	E-53-2	P140
				坑口工 (低耐力力泥土圧推進)	D40GD20365	箇所	表-53-3	P139	鋼材液接工	D6D20370	m	E-53-1	P140
				坑口工 (低耐力力泥土圧推進)	D40GD20365	箇所	表-53-3	P139	鋼材切断工	D6D20380	m	E-53-2	P140
				坑口工 (低耐力力泥土圧推進)	D40GD20365	箇所	表-53-3	P139	鋼材液接工	D6D20370	m	E-53-1	P140
				坑口工 (低耐力力泥土圧推進)	D40GD20365	箇所	表-53-3	P139	鋼材切断工	D6D20380	m	E-53-2	P140
				坑口工 (低耐力力泥土圧推進)	D40GD20365	箇所	表-53-3	P139	鋼材液接工	D6D20370	m	E-53-1	P140
				坑口工 (低耐力力泥土圧推進)	D40GD20365	箇所	表-53-3	P139	鋼材切断工	D6D20380	m	E-53-2	P140
				坑口工 (低耐力力泥土圧推進)	D40GD20365	箇所	表-53-3	P139	鋼材液接工	D6D20370	m	E-53-1	P140
				坑口工 (低耐力力泥土圧推進)	D40GD20365	箇所	表-53-3	P139	鋼材切断工	D6D20380	m	E-53-2	P140
				坑口工 (低耐力力泥土圧推進)	D40GD20365	箇所	表-53-3	P139	鋼材液接工	D6D20370	m	E-53-1	P140
				坑口工 (低耐力力泥土圧推進)	D40GD20365	箇所	表-53-3	P139	鋼材切断工	D6D20380	m	E-53-2	P140
				坑口工 (低耐力力泥土圧推進)	D40GD20365	箇所	表-53-3	P139	鋼材液接工	D6D20370	m	E-53-1	P140
				坑口工 (低耐力力泥土圧推進)	D40GD20365	箇所	表-53-3	P139	鋼材切断工	D6D20380	m	E-53-2	P140
				坑口工 (低耐力力泥土圧推進)	D40GD20365	箇所	表-53-3	P139	鋼材液接工	D6D20370	m	E-53-1	P140
				坑口工 (低耐力力泥土圧推進)	D40GD20365	箇所	表-53-3	P139	鋼材切断工	D6D20380	m	E-53-2	P140
				坑口工 (低耐力力泥土圧推進)	D40GD20365	箇所	表-53-3	P139	鋼材液接工	D6D20370	m	E-53-1	P140
				坑口工 (低耐力力泥土圧推進)	D40GD20365	箇所	表-53-3	P139	鋼材切断工	D6D20380	m	E-53-2	P140
				坑口工 (低耐力力泥土圧推進)	D40GD20365	箇所	表-53-3	P139	鋼材液接工	D6D20370	m	E-53-1	P140
				坑口工 (低耐力力泥土圧推進)	D40GD20365	箇所	表-53-3	P139	鋼材切断工	D6D20380	m	E-53-2	P140
				坑口工 (低耐力力泥土圧推進)	D40GD20365	箇所	表-53-3	P139	鋼材液接工	D6D20370	m	E-53-1	P140
				坑口工 (低耐力力泥土圧推進)	D40GD20365	箇所	表-53-3	P139	鋼材切断工	D6D20380	m	E-53-2	P140
				坑口工 (低耐力力泥土圧推進)	D40GD20365	箇所	表-53-3	P139	鋼材液接工	D6D20370	m	E-53-1	P140
				坑口工 (低耐力力泥土圧推進)	D40GD20365	箇所	表-53-3	P139	鋼材切断工	D6D20380	m	E-53-2	P140
				坑口工 (低耐力力泥土圧推進)	D40GD20365	箇所	表-53-3	P139	鋼材液接工	D6D20370	m	E-53-1	P140
				坑口工 (低耐力力泥土圧推進)	D40GD20365	箇所	表-53-3	P139	鋼材切断工	D6D20380	m	E-53-2	P140
				坑口工 (低耐力力泥土圧推進)	D40GD20365	箇所	表-53-3	P139	鋼材液接工	D6D20370	m	E-53-1	P140
				坑口工 (低耐力力泥土圧推進)	D40GD20365	箇所	表-53-3	P139	鋼材切断工	D6D20380	m	E-53-2	P140
				坑口工 (低耐力力泥土圧推進)	D40GD20365	箇所	表-53-3	P139	鋼材液接工	D6D20370	m	E-53-1	P140
				坑口工 (低耐力力泥土圧推進)	D40GD20365	箇所	表-53-3	P139	鋼材切断工	D6D20380	m	E-53-2	P140
				坑口工 (低耐力力泥土圧推進)	D40GD20365	箇所	表-53-3	P139	鋼材液接工	D6D20370	m	E-53-1	P140
				坑口工 (低耐力力泥土圧推進)	D40GD20365	箇所	表-53-3	P139	鋼材切断工	D6D20380	m	E-53-2	P140
				坑口工 (低耐力力泥土圧推進)	D40GD20365	箇所	表-53-3	P139	鋼材液接工	D6D20370	m	E-53-1	P140
				坑口工 (低耐力力泥土圧推進)	D40GD20365	箇所	表-53-3	P139	鋼材切断工	D6D20380	m	E-53-2	P140
				坑口工 (低耐力力泥土圧推進)	D40GD20365	箇所	表-53-3	P139	鋼材液接工	D6D20370	m	E-53-1	P140
				坑口工 (低耐力力泥土圧推進)	D40GD20365	箇所	表-53-3	P139	鋼材切断工	D6D20380	m	E-53-2	P140
				坑口工 (低耐力力泥土圧推進)	D40GD20365	箇所	表-53-3	P139	鋼材液接工	D6D20370	m	E-53-1	P140
				坑口工 (低耐力力泥土圧推進)	D40GD20365	箇所	表-53-3	P139	鋼材切断工	D6D20380	m	E-53-2	P140
				坑口工 (低耐力力泥土圧推進)	D40GD20365	箇所	表-53-3	P139	鋼材液接工	D6D20370	m	E-53-1	P140
				坑口工 (低耐力力泥土圧推進)	D40GD20365	箇所	表-53-3	P139	鋼材切断工	D6D20380	m	E-53-2	P140
				坑口工 (低耐力力泥土圧推進)	D40GD20365	箇所	表-53-3	P139	鋼材液接工	D6D20370	m	E-53-1	P140
				坑口工 (低耐力力泥土圧推進)	D40GD20365	箇所	表-53-3	P139	鋼材切断工	D6D20380	m	E-53-2	P140
				坑口工 (低耐力力泥土圧推進)	D40GD20365	箇所	表-53-3	P139	鋼材液接工	D6D20370	m	E-53-1	P140
				坑口工 (低耐力力泥土圧推進)	D40GD20365	箇所	表-53-3	P139	鋼材切断工	D6D20380	m	E-53-2	P140
				坑口工 (低耐力力泥土圧推進)	D40GD20365	箇所	表-53-3	P139	鋼材液接工	D6D20370	m	E-53-1	P140
				坑口工 (低耐力力泥土圧推進)	D40GD20365	箇所	表-53-3	P139	鋼材切断工	D6D20380	m	E-53-2	P140
				坑口工 (低耐力力泥土圧推進)	D40GD20365	箇所	表-53-3	P139	鋼材液接工	D6D20370	m	E-53-1	P140
				坑口工 (低耐力力泥土圧推進)	D40GD20365	箇所	表-53-3	P139	鋼材切断工	D6D20380	m	E-53-2	P140
				坑口工 (低耐力力泥土圧推進)	D40GD20365	箇所	表-53-3	P139	鋼材液接工	D6D20370	m	E-53-1	P140
				坑口工 (低耐力力泥土圧推進)	D40GD20365	箇所	表-53-3	P139	鋼材切断工	D6D20380	m	E-53-2	P140
				坑口工 (低耐力力泥土圧推進)	D40GD20365	箇所	表-53-3	P139	鋼材液接工	D6D20370	m	E-53-1	P140
				坑口工 (低耐力力泥土圧推進)	D40GD20365	箇所	表-53-3	P139	鋼材切断工	D6D20380	m	E-53-2	P140
				坑口工 (低耐力力泥土圧推進)	D40GD20365	箇所	表-53-3	P139	鋼材液接工	D6D20370	m	E-53-1	P140
				坑口工 (低耐力力泥土圧推進)	D40GD20365	箇所	表-53-3	P139	鋼材切断工	D6D20380	m	E-53-2	P140
				坑口工 (低耐力力泥土圧推進)	D40GD20365	箇所	表-53-3	P139	鋼材液接工	D6D20370	m	E-53-1	P140
				坑口工 (低耐力力泥土圧推進)	D40GD20365	箇所	表-53-3	P139	鋼材切断工	D6D20380	m	E-53-2	P140
				坑口工 (低耐力力泥土圧推進)	D40GD20365	箇所	表-53-3	P139	鋼材液接工	D6D20370	m	E-53-1	P140
				坑口工 (低耐力力泥土圧推進)	D40GD20365	箇所	表-53-3	P139	鋼材切断工	D6D20380	m	E-53-2	P140
				坑口工 (低耐力力泥土圧推進)	D40GD20365	箇所	表-53-3	P139	鋼材液接工	D6D20370	m	E-53-1	P140
				坑口工 (低耐力力泥土圧推進)	D40GD20365	箇所	表-53-3	P139	鋼材切断工	D6D20380	m	E-53-2	P140
				坑口工 (低耐力力泥土圧推進)	D40GD20365	箇所	表-53-3	P139	鋼材液接工	D6D20370	m	E-53-1	P140
				坑口工 (低耐力力泥土圧推進)	D40GD20365	箇所	表-53-3	P139	鋼材切断工	D6D20380	m	E-53-2	P140
				坑口工 (低耐力力泥土圧推進)	D40GD20365	箇所	表-53-3	P139	鋼材液接工	D6D20370	m	E-53-1	P140
				坑口工 (低耐力力泥土圧推進)	D40GD20365	箇所	表-53-3	P139	鋼材切断工	D6D20380	m	E-53-2	P140
				坑口工 (低耐力力泥土圧推進)	D40GD20365	箇所	表-53-3	P139	鋼材液接工	D6D20370	m	E-53-1	P140
				坑口工 (低耐力力泥土圧推進)	D40GD20365	箇所	表-53-3	P139	鋼材切断工	D6D20380	m	E-53-2	P140
				坑口工 (低耐力力泥土圧推進)	D40GD20365	箇所	表-53-3	P139	鋼材液接工	D6D20370	m	E-53-1	P140
				坑口工 (低耐力力泥土圧推進)	D40GD20365	箇所	表-53-3	P139	鋼材切断工	D6D20380	m	E-53-2	P140
				坑口工 (低耐力力泥土圧推進)	D40GD20365	箇所	表-53-3	P139	鋼材液接工	D6D20370	m	E-53-1	P140
				坑口工 (低耐力力泥土圧推進)	D40GD20365	箇所	表-53-3	P139	鋼材切断工	D6D20380	m	E-53-2	P140
				坑口工 (低耐力力泥土圧推進)	D40GD20365	箇所	表-53-3	P139	鋼材液接工	D6D20370	m	E-53-1	P140
				坑口工 (低耐力力泥土圧推進)	D40GD20365	箇所	表-53-3	P139	鋼材切断工	D6D20380	m	E-53-2	P140
				坑口工 (低耐力力泥土圧推進)	D40GD20365	箇所	表-53-3	P139	鋼材液接工	D6D20370	m	E-53-1	P140
				坑口工 (低耐力力泥土圧推進)	D40GD20365	箇所	表-53-3	P139	鋼材切断工	D6D20380	m	E-53-2	P140
				坑口工 (低耐力力泥土圧推進)	D40GD20365	箇所	表-53-3	P139	鋼材液接工	D6D20370	m	E-53-1	P140
				坑口工 (低耐力力泥土圧推進)	D40GD20365	箇所	表-53-3	P139	鋼材切断工	D6D20380	m	E-53-2	P140
				坑口工 (低耐力力泥土圧推進)	D40GD20365	箇所	表-53-3	P139	鋼材液接工	D6D20370	m	E-53-1	P140
				坑口工 (低耐力力泥土圧推進)	D40GD20365	箇所	表-53-3	P139	鋼材切断工	D6D20380	m	E-53-2	P140
				坑口工 (低耐力力泥土圧推進)	D40GD20365	箇所	表-53-3	P139	鋼材液接工	D6D20370	m	E-53-1	P140
				坑口工 (低耐力力泥土圧推進)	D40GD20365	箇所	表-53-3	P139	鋼材切断工	D6D20380	m	E-53-2	P140
				坑口工 (低耐力力泥土圧推進)	D40GD20365	箇所	表-53-3	P139	鋼材液接工	D6D20370	m	E-53-1	P140
				坑口工 (低耐力力泥土圧推進)	D40GD20365	箇所	表-53-3	P139	鋼材切断工	D6D20380	m	E-53-2	P140
				坑口工 (低耐力力泥土圧推進)	D40GD20365	箇所	表-53-3	P139	鋼材液接工	D6D20370	m	E-53-1	P140
				坑口工 (低耐力力泥土圧推進)	D40GD20365	箇所	表-53-3	P139	鋼材切断工	D6D20380	m	E-53-2	P140
				坑口工 (低耐力力泥土圧推進)	D40GD20365	箇所	表-53-3	P139	鋼材液接工	D6D20370	m	E-53-1	P140
				坑口工 (低耐力力泥土圧推進)	D40GD20365	箇所	表-53-3	P139	鋼材切断工	D6D20380	m	E-53-2	P140
				坑口工 (低耐力力泥土圧推進)	D40GD20365	箇所	表-53-3	P139	鋼材液接工	D6D20370	m	E-53-1	P140
坑口工 (低耐力力泥土圧推進)	D40GD20365	箇所	表-53-3	P139	鋼材切断工	D6D20380	m	E-53-2	P140				
坑口工 (低耐力力泥土圧推進)	D40GD20365	箇所	表-53-3	P139	鋼材液接工	D6D20370	m	E-53-1	P140				
坑口工 (低耐力力泥土圧推進)	D40GD20365	箇所	表-53-3	P139	鋼材切断工	D6D20380	m	E-53-2	P140				
坑口工 (低耐力力泥土圧推進)	D40GD20365	箇所	表-53-3	P139	鋼材液接工	D6D20370	m	E-53-1	P140				
坑口工 (低耐力力泥土圧推進)	D40GD20365	箇所	表-53-3	P139	鋼材切断工	D6D20380	m	E-53-2	P140				
坑口工 (低耐力力泥土圧推進)	D40GD20365	箇所	表-53-3	P139	鋼材液接工	D6D20370	m	E-53-1	P140				
坑口工 (低耐力力泥土圧推進)	D40GD20365	箇所	表-53-3	P139	鋼材切断工	D6D20380	m	E-53-2	P140				
坑口工 (低耐力力泥土圧推進)	D40GD20365	箇所	表-53-3	P139	鋼材液接工	D6D20370	m	E-53-1	P140				
坑口工 (低耐力力泥土圧推進)	D40GD20365	箇所	表-53-3	P139	鋼材切断工	D6D20380	m	E-53-2	P140				
坑口工 (低耐力力泥土圧推進)	D40GD20365	箇所	表-53-3	P139	鋼材液接工	D6D20370	m	E-53-1	P140				
坑口工 (低耐力力泥土圧推進)	D40GD20365	箇所	表-53-3	P139	鋼材切断工	D6D20380	m	E-53-2	P140				
坑口工 (低耐力力泥土圧推進)	D40GD20365	箇所	表-53-3	P139	鋼材液接工	D6D20370	m	E-53-1	P140				
坑口工 (低耐力力泥土圧推進)	D40GD20365	箇所	表-53-3	P139	鋼材切断工	D6D20380	m	E-53-2	P140				
坑口工 (低耐力力泥土圧推進)	D40GD20365	箇所	表-53-3	P139	鋼材液接工	D6D20370	m	E-53-1	P140				
坑口工 (低耐力力泥土圧推進)	D40GD20365	箇所	表-53-3	P139	鋼材切断工	D6D20380	m	E-53-2	P140				
坑口工 (低耐力力泥土圧推進)	D40GD20365	箇所	表-53-3	P139	鋼材液接工	D6D20370	m	E-53-1	P140				
坑口工 (低耐力力泥土圧推進)	D40GD20365	箇所	表-53-3	P139	鋼材切断工	D6D20380	m	E-53-2	P140				
坑口工 (低耐力力泥土圧推進)	D40GD20365	箇所	表-53-3	P139	鋼材液接工	D6D20370	m	E-53-1	P140				
坑口工 (低耐力力泥土圧推進)	D40GD20365	箇所	表-53-3	P139	鋼材切断工	D6D20380	m	E-53-2	P140				
坑口工 (低耐力力泥土圧推進)	D40GD20365	箇所	表-53-3	P13									

中大口径推准積算体系														
費目 (レバ. #1)	工種 (レバ. #2)	種別 (レバ. #3)	細別 (レバ. #4)	規格 (レバ. #5)	積算要素 (レバ. #6)									
					施工単価コード	単位	標準歩掛表	ページ		施工単価コード	単位	標準歩掛表	ページ	
			設備出		坑外コンクリート塊搬出工	D40GD20770	m3	D-79-1	P205	門型クレーン運転費	D40GD20780	日	E-78-1	P205
			設備搬処理		Co無筋廃材一次運搬 10t BH0.80m3	D40HA06141	m3			設備搬	CB227010	m3		青本
					Co無筋廃材一次運搬 2t 人力	D40HA06172	m3			設備搬0km以下(2tクレーン)				
					Co無筋廃材二次運搬(積込含む) 10t	D40HA06186	m3			設備発生作業: Co(無筋 鉄筋)構造物ととりこわし	Z100023109～36	m3		
					Co無筋廃材二次運搬(積込含む) 10t	D40HA06186	m3			積込区分: 人力積込	Z100023169～96	m3		
					Co無筋廃材直接運搬 10t BH0.80m3	D40HA06241	m3			積込(クレーン)	CB210020	m3		青本
					Co無筋廃材直接運搬 10t BH0.80m3	D40HA06241	m3			設備搬	CB227010	m3		青本
					Co無筋廃材直接運搬 2t 人力	D40HA06272	m3			設備搬0km以下(2tクレーン)	CB227010	m3		青本
					Co無筋廃材直接運搬 2t 人力	D40HA06272	m3			設備発生作業: Co(無筋 鉄筋)構造物ととりこわし	Z100023109～36	m3		
					Co有筋廃材一次運搬10t BH0.80m3	D40HA06641	m3			積込区分: 人力積込	Z100023169～96	m3		
					Co有筋廃材一次運搬 2t 人力	D40HA06672	m3			設備搬	CB227010	m3		青本
					Co有筋廃材二次運搬(積込含む) 10t	D40HA06686	m3			設備搬0km以下(2tクレーン)				
					Co有筋廃材二次運搬(積込含む) 10t	D40HA06686	m3			設備発生作業: Co(無筋 鉄筋)構造物ととりこわし	Z100023109～36	m3		
					Co有筋廃材直接運搬10t BH0.80m3	D40HA06741	m3			積込区分: 人力積込	Z100023169～96	m3		
					Co有筋廃材直接運搬10t BH0.80m3	D40HA06741	m3			積込(クレーン)	CB210020	m3		青本
					Co有筋廃材直接運搬 2t 人力	D40HA06772	m3			設備搬	CB227010	m3		青本
					Co有筋廃材直接運搬 2t 人力	D40HA06772	m3			設備搬0km以下(2tクレーン)	CB227010	m3		青本
					Co有筋廃材直接運搬 2t 人力	D40HA06772	m3			設備発生作業: Co(無筋 鉄筋)構造物ととりこわし	Z100023109～36	m3		
					敷処分費(有筋・無筋)	Z---	m3			積込区分: 人力積込	Z100023169～96	m3		
			仮設備工(泥水式・泥濘式推准)											
			支柱壁		支柱壁工(泥水式・泥濘式推准)		箇所	D-57-2	P194	コンクリート	CB240010	m3		青本
										掘削	CB240210	m2		青本
										鉄筋工(市場単価)	WB810010	t		青本
										構造物ととりこわし工	WB824010	m3		青本
			クレーン設備組立撤去		クレーン設備工(泥水式・泥濘式推准)	D6D20700	箇所	D-75-2	P196	標準式口工(泥水式・泥濘式推准)	D6D20720	箇所	E-76-1	P199
			坑口		発達坑口工		箇所	E-76-1	P199	鋼材溶接工	D40DGD20370	m	E-53-1	P140
										コンクリート	CB240010	m3		青本
										鉄筋	CB240210	m2		青本
										構造物ととりこわし	WB824010	m3		青本
										諸経費		式		青本
			到達坑口工				箇所	E-76-2	P199	到達坑口工(泥水式・泥濘式推准)	D6D20730	箇所	E-76-2	P199
										鋼材溶接工	D40DGD20370	m	E-53-1	P140
										諸経費		式		
			鋸切り		鋸切り工	D40JL03200	箇所	D-55-2	P201	通切り工	D6D20390	m	E-55-1	P144
			推進用機器据付撤去		推進用機器据付撤去工(泥水式・泥濘式推准)	D40DGD20790	箇所	D-80-1	P207	床板材(松板材)	Z403012111	m3		
										門型クレーン運転費	D40GD20780	日	E-79-1	P205
			掘進機引上用受台		掘進機引上用受台設置工		t	D-81-1	P208	鋼材設置工	WB251930	t		青本
					掘進機引上用受台撤去工		t	D-81-2	P208	鋼材撤去工	WB251930	t		青本
					受台材質料	D6D20800	箇所		P207					
			掘進機据付		掘進機据付工(泥水式・泥濘式推准)	D6D20810	台	D-82-1	P209					
			掘進機回転据付		掘進機回転据付工(泥水式・泥濘式推准)	D6D20820	台	D-83-1	P211					
			掘進機搬出		掘進機搬出工(泥水式・泥濘式推准)	D6D20830	台	D-84-1	P213					
			立坑基礎											
			[立坑で計上]											
			中押し装置		中押し装置設備工	D40DGD20760	箇所	D-78-1	P204					
			設置出											
			設置搬処理(刃口参照)											
通信・換気設備工														
			通信配線設備		通信配線設備工(泥水式・泥濘式推准)	D6D20840	式	D-85-1	P214					
			換気設備		換気設備(泥水式・泥濘式推准)	D40DGD20850	式	D-86-1	P216					
	送・排泥設備工	送・排泥設備(泥水式推准)			送排泥管設置撤去工(泥水式推准)	D40DGD20950	式	D-59-6	P246					
					送泥ﾀｯﾌﾟ 据付撤去工(泥水式推准)	D6D20960	台	D-59-7	P246					
					排泥ﾀｯﾌﾟ 据付撤去工(泥水式推准)	D6D20970	台	D-59-8	P246					
					中継ﾀｯﾌﾟ 据付撤去工(泥水式推准)	D6D20980	台	D-59-9	P247					
					計測機器設置撤去工(泥水式推准)	D6D20990	箇所	D-59-10	P247					
					ﾀｯﾌﾟ 及び計測機器類機械器具損料等(泥水式推准)	D40K101600	式	D-59-11	P247					
		送・排泥設備(泥濘式推准)			高濃度泥水注入設備工	D6D21000	箇所	D-87-1	P249					
					吸泥排土設備工	D6D21010	箇所	D-87-2	P249					
					排土貯留槽設置撤去工	D6D21020	箇所	D-87-3	P250					
					管内設備撤去工	D6D21030	式	D-87-4	P250					
	泥水処理設備工	泥水処理設備			泥水処理装置据付撤去工(小口径泥水・泥水式推准)		式	D-60-1	P264	立式二次処理機器据付撤去工(小口径泥水・泥水式推准)	D6D21050	基	E-60-1	P264
										一次処理機器据付撤去工(泥水式推准)	D6D21060	基	E-60-2	P264
										攪拌式水槽据付撤去工(泥水式推准)	D6D21070	槽	E-60-3	P265
										水槽据付撤去工(小口径泥水・泥水式推准)	D6D21080	槽	E-60-4	P265
										PAC槽据付撤去工(泥水式推准)	D6D21090	槽	E-60-5	P265
										汚泥水中和装置据付撤去工	D6D21100	槽	E-60-6	P265
										土砂搬出設備据付撤去工	D6D21110	組	E-60-7	P266
					処理設備付帯作業工(小口径泥水・泥水式推准)	D6D21120	式	D-60-2	P266					
					処理設備機械器具損料等(小口径泥水・泥水式推准)	D40KJ02300	式	D-60-3	P266					
					作泥材(小口径泥水・泥水式推准)	D40DGD21130	式	D-60-4	P266	作泥材(初期作泥水)	D40DGD21140	m3		P266
	泥水運搬処理				基礎工	コードなし個別積算	式							
					側溝清掃車運搬	WB232010	m3							
					泥水処分費		m3							
注入設備工														
			注入設備		注入設備工(泥水式・泥濘式推准)	D6D20860	箇所	D-88-1	P217					
			推進水替工											
			推進用水替		ﾀｯﾌﾟ 運転工	D6D21150	日	D-62-1	P269					
					排水処理費	コードなし個別積算	式							
	補助地盤改良工													
					薬液注入									
					高圧噴射搅拌									
	立坑工	(立坑と同様)			開削参照									
					開削参照									
	地盤改良工(開削を参照)													
	付帯工	(開削を参照)												
	仮設工	(管きよと同様)												
直接工事費計														

シート 工法積算体系											
費目 (レバ 51)	工種 (レバ 52)	種別 (レバ 53)	細別 (レバ 54)	規格 (レバ 55)	積算要素 (レバ 56)						
					施工単価コード	単位	標準歩掛表	ページ	施工単価コード	単位	標準歩掛表
管路(分合流別)											
管きょ工 (〇〇式ｼｰﾙﾄﾞ工法、仕上がり内径〇〇mm)											
一次覆工	ｼｰﾙﾄﾞ機本体〇〇式 ﾍﾞｰｼﾞﾝﾄ(仕上がり内径〇〇mm) 覆工ﾍﾞｰｼﾞﾝﾄ		ｼｰﾙﾄﾞ機価格								
			ﾍﾞｰｼﾞﾝﾄ価格								
			切羽及び坑内作業工(泥水ｼｰﾙﾄﾞ)	DGD30010	m	D-100-1	P285				
			坑外作業工(泥水ｼｰﾙﾄﾞ)	DGD30020	m	D-100-2	P285				
			泥水処理作業工	DGD30030	m	D-100-3	P285				
			中央制御管理工	DGD30040	m	D-100-4	P286				
			切羽及び坑内作業工(泥土圧ｼｰﾙﾄﾞ)	DGD30050	m	D-100-5	P286				
			坑外作業工(泥土圧ｼｰﾙﾄﾞ)	DGD30060	m	D-100-6	P286				
			一次覆工機械器具損料(泥水式ｼｰﾙﾄﾞ)	コードなし個別積算	式	D-101-1	P305				
			一次覆工機械器具損料(泥土圧式ｼｰﾙﾄﾞ)	コードなし個別積算	式	D-101-2	P305				
			空伏ﾍﾞｰｼﾞﾝﾄ	DGD30070	リツ	D-102-1	P305				
			発生土運搬工(土砂ﾜﾊﾞｰ種)	コードなし個別積算	m3	-					
			接泥水運搬工(天蓋付ｼﾝｸﾞﾙ)	コードなし個別積算	m3	-					
			泥土処分費	コードなし個別積算	m3	-					
			泥土処分費	コードなし個別積算	m3	-					
			裏込材	コードなし個別積算	m3	-	P306				
			作泥材	コードなし個別積算	式	-	P306				
			添加材	コードなし個別積算	式	-	P306				
			添加材(泥土圧式)	コードなし個別積算	式	-	P306				
二次覆工	ｼｰﾙﾄﾞ機本体 覆工ｺﾝｸﾘｰﾄ		ｺﾝｸﾘｰﾄ打設工(ﾌﾞﾚｰｼﾞ打設)	DGD30080	m	D-106-1	P309				
			ｺﾝｸﾘｰﾄ打設工(ｼﾝｸﾞﾙ車打設)	DGD30090	m	D-106-2	P310				
			ｽﾏｰﾄﾎｰﾙ調整工	DGD30100	回	D-106-3	P310				
			ｺﾝｸﾘｰﾄ打設配管設備工	DGD30110	m	D-106-4	P310				
			二次覆工機械器具損料(ﾌﾞﾚｰｼﾞ打設用)	コードなし個別積算	式	D-106-5	P318				
			二次覆工機械器具損料(ｼﾝｸﾞﾙ車打設用)	コードなし個別積算	式	D-106-6	P318				
			鉄筋	下位代価なし	コードなし個別積算						
			立坑内管布設工	開閉参照							
			坑内整備工	坑内整備	DGD30120	m	D-107-1	P320			
			坑内整備工機械器具損料	コードなし個別積算	式	D-107-2	P322				
仮設備工(ｼｰﾙﾄﾞ)	発進坑口		ｸﾞﾗﾝｼﾞﾝｸﾞ設置撤去工	DGD30130	箇所	D-108-1	P325				
			ｺﾝｸﾘｰﾄ	CB240010	m3		青本				
			型枠	CB240210	m2		青本				
			構造物とりこわし	WB824010	m3		青本				
			殺菌剤処理	中大口往復参照							
			鋼材設置撤去工	DGD30140	t	D-109-1	P325				
			仮設備材料費	コードなし個別積算	式	D-109-2	P326				
			鋼材設置撤去工	DGD30140	t	D-109-1	P325				
			床材設置工	DGD30150	m2	D-110-1	P327				
			仮設備材料費	コードなし個別積算	式	D-110-2	P327				
			ｼｰﾙﾄﾞ機発進用受台	鋼材設置撤去工	DGD30140	t	D-109-1	P325			
						D-111-1	P327				
			ｼｰﾙﾄﾞ機引上り用受台	仮設備材料費	コードなし個別積算	式	D-111-2	P328			
				鋼材設置撤去工	DGD30140	t	D-109-1	P325			
						D-112-1	P329				
			仮設備材料費	コードなし個別積算	式	D-112-2	P329				
			ｼｰﾙﾄﾞ機据付	ｼｰﾙﾄﾞ機据付工(泥水式)	DGD30170	箇所	D-113-1	P333			
			ｼｰﾙﾄﾞ機据付工(泥土圧式)	DGD30180	箇所	D-113-2	P333				
			ｼｰﾙﾄﾞ機回転据付工(泥水式)(ﾍﾞｰｼﾞﾝﾄ外 径2000～2150mm)	DGD30190	箇所	D-114-1	P334				
			ｼｰﾙﾄﾞ機回転据付工(泥土圧式)(ﾍﾞｰｼﾞﾝﾄ外 径2000mm)	DGD30200	箇所	D-114-2	P334				
			ｼｰﾙﾄﾞ機搬出	ｼｰﾙﾄﾞ機搬出工(泥水式)	DGD30210	箇所	D-115-1	P336			
			ｼｰﾙﾄﾞ機搬出工(泥土圧式)	DGD30220	箇所	D-115-2	P336				
			ｼｰﾙﾄﾞ機解体残置	ｼｰﾙﾄﾞ機解体残置工(泥水式)	DGD30230	箇所	D-116-1	P337			
			ｼｰﾙﾄﾞ機解体残置工(泥土圧式)	DGD30240	箇所	D-116-2	P338				
			ｼｰﾙﾄﾞ機搬進	仮ﾍﾞｰｼﾞﾝﾄ組立撤去工	DGD30250	リツ	D-117-1	P339			
				鋼材設置撤去工	DGD30140	t	D-117-2	P339			
				仮設備材料費	コードなし個別積算	式	D-117-3	P340			
			後続台車設備	DGD30260	回	D-118-1	P341				
			後続台車据付撤去工(泥水式)	DGD30270	回	D-118-2	P342				
			後続台車据付撤去工(泥土圧式)	DGD30280	m	D-119-1	P343				
			鏡切り	鋼矢板切断工	WB252110	掛m2	青本				
			軌条設備	レール損料	D4DG30290	式	D-120-1	P344			
				鋼材費	DGD30300	式	D-120-2	P344			
			立坑基礎	立坑で計上する							
坑内設備工			配管設備	配管設備工	DGD30310	式	D-121-1	P347			
			換気設備	換気設備工500mm以下	DGD30320	式	D-122-1	P347			
			通信配線設備	通信配線設備工	DGD30330	式	D-123-1	P348			
			ｽﾏｰﾄﾎｰﾙ設備	ｽﾏｰﾄﾎｰﾙ設備工	DGD30340	t	D-124-1	P348			
立坑設備工	立坑ｸﾚｰﾝ設備		基礎工	コードなし個別積算	箇所						
			立坑ｸﾚｰﾝ設備工	DGD30350	箇所	D-125-1	P349				
			鋼材費枕木	DGD30360	式						
			レール損料	コードなし個別積算	式						
	土砂搬出設備(泥土圧式ｼｰﾙﾄﾞ)		諸雑費								
			基礎工	コードなし個別積算	箇所						
	立坑内仮設階段		土砂搬出設備設置工	DGD30370	台	D-126-1	P350				
			機械器具損料	コードなし個別積算	式						
坑外設備工			仮設階段設置工	DGD30390	m	D-127-1	P351				
			仮設階段設置用材料費	DGD30380	m	表55-3	P351				
			[諸雑費を計上している]								
			基礎工	コードなし個別積算	式						
泥水設備工(泥水式ｼｰﾙﾄﾞ)	送・排泥管設備		送・排泥管設置工	DGD30430	式	D-131-1	P355				
			伸縮管据付工	DGD30440	回	D-131-2	P355				
			送・排泥管損料(伸縮管含む)	D4DG30450	式	D-131-3	P356				
			送・排泥ｼﾝｸﾞﾙ設備	DGD30460	台	D-132-1	P357				
	中央監視計装設備		切羽用ｼﾝｸﾞﾙ据付工	DGD30470	台	D-132-2	P357				
			中継用ｼﾝｸﾞﾙ据付工	DGD30480	台	D-132-3	P358				
	泥水処理設備		操作盤導線据付工	DGD30490	式	D-133-1	P359				
			制御ｼﾝｸﾞﾙ布設工	DGD30500	式	D-133-2	P359				
			一次処理機据付撤去工	DGD30510	台	表57-9	P361				
			二次処理機据付撤去工	D4DG30520	台	表57-9	P361				
			泥水据付撤去工	DGD30530	槽	表57-9	P361				
			清水据付撤去工	DGD30540	槽	表57-9	P361				
			中和装置据付撤去工	DGD30550	台	表57-9	P361				
			土砂ﾜﾊﾞｰ据付撤去工	DGD30560	台	表57-9	P361				
			小機器類据付工	DGD30570	槽	表57-9	P361				
			泥水処理設備機械器具損料	コードなし個別積算	式	表57-13	P365				
			基礎工	コードなし個別積算	式						
ｼｰﾙﾄﾞ水替工	ｼｰﾙﾄﾞ用水替		ｼｰﾙﾄﾞ水替工	DGD30580	式	D-135-1	P369				
			坑内中継水替工	DGD30590	式	D-135-2	P369				
仮設工	防音工	仮設防音壁	防音ﾊﾞｰﾁ工(防音壁)	D4DG50010	m2	D-200-1	P451				
			鉄骨工(防音壁)	D4DG50030	t	D-200-2	P452				
			基礎ふき工	DGD50090	m2	D-200-3	P453				
			仮設防音壁	防音ﾊﾞｰﾁ工(防音壁)	D4DG50010	m2	D-200-1	P451			
			鉄骨工(防音壁)	D4DG50030	t	D-200-2	P452				
			基礎ふき工	DGD50090	m2	D-200-3	P453				
			仮設防音壁	防音ﾊﾞｰﾁ工(防音壁)	D4DG50010	m2	D-200-1	P451			
			鉄骨工(防音壁)	D4DG50030	t	D-200-2	P452				
			基礎ふき工	DGD50090	m2	D-200-3	P453				
			仮設防音壁	防音ﾊﾞｰﾁ工(防音壁)	D4DG50010	m2	D-200-1	P451			
			鉄骨工(防音壁)	D4DG50030	t	D-200-2	P452				
			基礎ふき工	DGD50090	m2	D-200-3	P453				

シート 工法積算体系														
費目 (レベ 61)	工種 (レベ 62)	種別 (レベ 63)	細別 (レベ 64)	規格 (レベ 65)	積算要素 (レベ 66)									
					施工単価コード	単位	標準歩掛表	ページ		施工単価コード	単位	標準歩掛表	ページ	
			仮設防音ハウス		防音ハ 鉄工 (防音ハウス)	D4DG050100	m2	D-201-1	P455	ハ 鉄取付及び取除費 (防音ハウス)	D4DG050110	m2	E-201-1	P456
					鉄骨工 (防音ハウス)	D4DG050120	t	D-201-2	P456	鉄骨工増加工費 (防音ハウス)	DG050130	t	E-201-2	P456
										工場汚移費 (防音ハウス)	DG050140	m	E-201-3	P457
										塗敷費 (防音ハウス)	DG050150	m2	E-201-4	P457
			仮設防音工基礎		連続フチク 基礎設置工	コードなし個別積算	箇所	D-202-1	P458	組立費 (防音ハウス)	DG050160	t	E-201-5	P457
					連続フチク 基礎撤去工	コードなし個別積算	箇所	D-202-2	P458	木 材本籍費 (防音ハウス)	DG050170	t	E-201-6	P457
					打込杭基礎設置工	コードなし個別積算	箇所	D-202-3	P459					
					打込杭基礎撤去工	コードなし個別積算	箇所	D-202-4	P459					
			仮設防音工換気照明設備		換気工	DG050180	台	D-203-1	P460					
					照明工 (下位代価なし)	コードなし個別積算	式							
			補助地盤改良工											
			薬液注入											
			開削参照											
			開削参照											
			立坑工 (立坑と同様)											
			地盤改良工 (開削を参照)											
			付帯工 (開削を参照)											
			仮設工 (開削を参照)											
直接工事費計														

立坑積算体系												
費目 (レベ 81)	工種 (レベ 82)	種別 (レベ 83)	細別 (レベ 84)	規格 (レベ 85)	積算要素 (レベ 86)							
					施工単価コード	単位	標準歩掛表	ページ		施工単価コード	単位	標準歩掛表
管 路												
立坑工 <立坑名称>												
管路土工												
立坑埋戻 (発生土) (一般土工を使用)			立坑掘削	立坑掘削工 (ハッパ矧)	D6D10040	m3	D-1-3	P18				
				立坑掘削工 (矧ハッパ矧)	D6D10050	m3	D-1-4	P18				
				小型ハッパ矧投入掘出立立坑1箇所当り	D6D10010	回	E-1	P13				
				機械投入埋戻工 (一般土工 発生土)	D401A02150	m3	—		埋戻し	CB210410	m3	青本
				人力投入埋戻工 (一般土工 発生土)	D401A02250	m3	—		埋戻し	CB210410	m3	青本
				埋戻発生土運搬工 (一般土工) 2t、人力	D401A02300	m3	—		土砂等運搬 積込 (4-2)	CB210110	m3	青本
									CB210020	m3	青本	青本
									(BH0.8m3)による、仮置き場積込 以下同じ)			
									D40AA023120	m3	独自	
				埋戻発生土運搬工 (一般土工) 2t、 BH0.13m3	D401A02400	m3	—		土砂等運搬	CB210110	m3	青本
									CB210020	m3	青本	青本
				埋戻発生土運搬工 (一般土工) 4t、 BH0.28m3	D401A02500	m3	—		埋戻発生土運搬工 (2t積)	D40AA023120	m3	独自
									土砂等運搬	CB210110	m3	青本
									CB210020	m3	青本	青本
				埋戻発生土運搬工 (一般土工) 10t BH0.45m3	D401A02600	m3	—		埋戻発生土運搬工 (4t積)	D40AA023210	m3	独自
									土砂等運搬	CB210110	m3	青本
									CB210020	m3	青本	青本
				埋戻発生土運搬工 (一般土工) 10t BH0.80m3	D401A02700	m3	—		土砂等運搬	CB210110	m3	青本
									CB210020	m3	青本	青本
				埋戻発生土運搬工 (一般土工) 10t 矧 0.40m3	D401A02800	m3	—		土砂等運搬	CB210110	m3	青本
									CB210020	m3	青本	青本
									CB210110	m3	青本	青本
				立坑埋戻 (山砂)	機械投入埋戻工 (一般土工 山砂)	D401A03150	m3	—	埋戻し 砂 埋戻用	CB210410	m3	青本
									Z002150002	m3		
				人力投入埋戻工 (一般土工 山砂)	D401A03250	m3	—		埋戻し 砂 埋戻用	CB210410	m3	青本
									Z002150002	m3		
				立坑埋戻 (改良土)	機械投入埋戻工 (一般土工 改良土)	D401A05105	m3	—	埋戻し 埋戻用改良土 最大粒径40	CB210410	m3	青本
									Z403011001	m3		
				人力投入埋戻工 (一般土工 改良土)	D401A05205	m3	—		埋戻し 埋戻用改良土 最大粒径40	CB210410	m3	青本
									Z403011001	m3		
				立坑埋戻 (改良土購入)	機械投入埋戻工 (一般土工 改良土購入)	D401A05155	m3	—	埋戻し 改良土 (購入) 不足埋戻用	CB210410	m3	青本
									Z403011005	m3		
				人力投入埋戻工 (一般土工 改良土購入)	D401A05255	m3	—		埋戻し 改良土 (購入) 不足埋戻用	CB210410	m3	青本
									Z403011005	m3		
				改良発生土一次運搬工 (一般土工) 2t BH0.13m3	D401A05310	m3	—		土砂等運搬	CB210110	m3	青本
				改良発生土一次運搬工 (一般土工) 4t BH0.28m3	D401A05320	m3	—		土砂等運搬	CB210110	m3	青本
				改良発生土一次運搬工 (一般土工) 10t BH0.45m3	D401A05330	m3	—		土砂等運搬	CB210110	m3	青本
				改良発生土一次運搬工 (一般土工) 10t BH0.80m3	D401A05340	m3	—		土砂等運搬	CB210110	m3	青本
				改良発生土一次運搬工 (一般土工) 10t 矧 0.40m3	D401A05350	m3	—		土砂等運搬	CB210110	m3	青本
				改良発生土一次運搬工 (一般土工) 2t 人 力	D401A05370	m3	—		土砂等運搬	CB210110	m3	青本
				発生土・改良土運搬工 (仮置場⇄ﾌﾗﾝｸ) 10t	D40AA05380	m3	—		土砂等運搬	CB210110	m3	青本
				改良発生土直接運搬工 (一般土工) 2t BH0.13m3	D401A05410	m3	—		積込 (4-2) 土砂等運搬	CB210020	m3	青本
									CB210110	m3	青本	青本
				改良発生土直接運搬工 (一般土工) 4t BH0.28m3	D401A05420	m3	—		土砂等運搬	CB210110	m3	青本
				改良発生土直接運搬工 (一般土工) 10t BH0.45m3	D401A05430	m3	—		土砂等運搬	CB210110	m3	青本
				改良発生土直接運搬工 (一般土工) 10t BH0.80m3	D401A05440	m3	—		土砂等運搬	CB210110	m3	青本
				改良発生土直接運搬工 (一般土工) 10t 矧 0.40m3	D401A05450	m3	—		土砂等運搬	CB210110	m3	青本
				改良発生土直接運搬工 (一般土工) 2t 人 力	D401A05470	m3	—		土砂等運搬	CB210110	m3	青本
				改良土 (購入) 運搬工 (一般土工) 10t 矧 ﾌﾗﾝｸ～仮置場	D40AA05510	m3	—		土砂等運搬	CB210110	m3	青本
				改良土二次運搬工 (一般土工) 2t車 (積込 含む)	D40AA05530	m3	—		土砂等運搬	CB210110	m3	青本
				改良土二次運搬工 (一般土工) 4t車 (積込含む)	D40AA05540	m3	—		積込 (4-2) 改良土運搬工 (2t積)	CB210020	m3	青本
									D40AA055310	m3	独自	
				改良土二次運搬工 (一般土工) 4t車 (積込 含む)	D40AA05550	m3	—		積込 (4-2) 改良土運搬工 (4t積)	CB210020	m3	青本
									D40AA055420	m3	独自	
				改良土直接運搬工 (一般土工) 2t	D40AA05630	m3	—		積込 (4-2) 土砂等運搬	CB210020	m3	青本
									CB210110	m3	青本	青本
				改良土直接運搬工 (一般土工) 4t	D40AA05640	m3	—		改良土運搬工 (2t積)	D40AA055310	m3	独自
				改良土直接運搬工 (一般土工) 10t	D40AA05650	m3	—		改良土運搬工 (4t積)	D40AA055420	m3	独自
									土砂等運搬	CB210110	m3	青本

立坑積算体系													
費目 (レベ 51)	工種 (レベ 52)	種別 (レベ 53)	細別 (レベ 54)	規格 (レベ 55)	積算要素 (レベ 56)								
					施工単価コード	単位	標準歩掛表	ベージ		施工単価コード	単位	標準歩掛表	ベージ
			発生土処理 (一般土工を使用)		残土一次運搬工 (一般土工) 2t BHO. 13m3	D401A06310	m3	—		土砂等運搬	CB210110	m3	青本
					残土一次運搬工 (一般土工) 4t BHO. 28m3	D401A06320	m3	—		土砂等運搬	CB210110	m3	青本
					残土一次運搬工 (一般土工) 10t BHO. 45m3	D401A06330	m3	—		土砂等運搬	CB210110	m3	青本
					残土一次運搬工 (一般土工) 10t BHO. 80m3	D401A06340	m3	—		土砂等運搬	CB210110	m3	青本
					残土一次運搬工 (一般土工) 10t ｸﾞﾙ 0.40m3	D401A06350	m3	—		土砂等運搬	CB210110	m3	青本
					残土一次運搬工 (一般土工) 2t 人力	D401A06370	m3	—		土砂等運搬	CB210110	m3	青本
					残土二次運搬工 (一般土工) 10t BHO. 80m3	D40AA06380	m3	—		掘込 (4-2)	CB210020	m3	青本
										土砂等運搬	CB210110	m3	青本
					残土直接運搬工 (一般土工) 2t BHO. 13m3	D401A06410	m3	—		土砂等運搬	CB210110	m3	青本
					残土直接運搬工 (一般土工) 4t BHO. 28m3	D401A06420	m3	—		土砂等運搬	CB210110	m3	青本
					残土直接運搬工 (一般土工) 10t BHO. 45m3	D401A06430	m3	—		土砂等運搬	CB210110	m3	青本
					残土直接運搬工 (一般土工) 10t BHO. 80m3	D401A06440	m3	—		土砂等運搬	CB210110	m3	青本
					残土直接運搬工 (一般土工) 10t ｸﾞﾙ 0.40m3	D401A06450	m3	—		土砂等運搬	CB210110	m3	青本
					残土直接運搬工 (一般土工) 2t 人力	D401A06470	m3	—		土砂等運搬	CB210110	m3	青本
					残土一次運搬工 (一般土工・軟岩) 10t BHO. 45m3	D401A06730	m3	—		土砂等運搬	CB210110	m3	青本
					残土一次運搬工 (一般土工・軟岩) 10t BHO. 80m3	D401A06740	m3	—		土砂等運搬	CB210110	m3	青本
					残土一次運搬工 (一般土工・軟岩) 10t ｸﾞﾙ 0.40	D401A06750	m3	—		土砂等運搬	CB210110	m3	青本
					残土二次運搬工 (一般土工・軟岩) 10t BHO. 80m3	D40AA06780	m3	—		掘込 (4-2)	CB210020	m3	青本
										土砂等運搬	CB210110	m3	青本
					残土直接運搬工 (一般土工・軟岩) 10t BHO. 45m3	D401A06830	m3	—		土砂等運搬	CB210110	m3	青本
					残土直接運搬工 (一般土工・軟岩) 10t BHO. 80m3	D401A06840	m3	—		土砂等運搬	CB210110	m3	青本
					残土直接運搬工 (一般土工・軟岩) 10t ｸﾞﾙ 0.40	D401A06850	m3	—		土砂等運搬	CB210110	m3	青本
					残土処分費					土砂等運搬	CB210110	m3	青本
土 留 工													
			溝掘り		布設 開削参照								
			軽量鋼矢板土留		軽量鋼矢板ﾊﾞｲﾌﾞﾙﾝﾏ打込み [BH排出ｶﾞｽ対策型(第2次基準値)]	D400GD10280	枚	D-12-3	P46				
					軽量鋼矢板ﾊﾞｲﾌﾞﾙﾝﾏ引抜き [BH排出ｶﾞｽ対策型(第2次基準値)]	D400GD10290	枚	D-12-4	P46				
					軽量鋼矢板油圧圧入工 (油圧式杭圧入引抜機)	DGD10330	枚	D-12-5	P49				
					軽量鋼矢板油圧引抜き工 (油圧式杭圧入引抜機)	DGD10340	枚	D-12-6	P49				
					軽量鋼矢板×型貫料		t・日						
					軽量鋼矢板×型全損費		t						
			親杭鋼矢板土留		下位代価なし								
			鋼矢板土留		ﾊﾞｲﾌﾞﾙﾝﾏ施工による鋼矢板打込み	WB250200	枚		青本				
					ﾊﾞｲﾌﾞﾙﾝﾏ施工による鋼矢板引抜き	WB250240	枚		青本				
					鋼矢板圧入 (Nmax≦25)	WB251330	枚		青本				
					鋼矢板圧入 (Nmax≦50)	WB251340	枚		青本				
					鋼矢板圧入 (50<Nmax≦600)	WB251390	枚		青本				
					鋼矢板引抜き	WB251370	枚		青本				
					鋼矢板○型貫料		t・日						
					鋼矢板○型全損費		t						
			油圧圧入引抜機据付解体		油圧式杭圧入引抜機据付・解体工	DGD10350	回	D-12-7	P49				
					油圧式杭圧入引抜機据付解体	WB251380	回		青本				
			鋼製支保工		切梁・腰起し設置工	D40GD10420	t	E-12-1	P53				
					切梁・腰起し撤去工	D40GD10430	t	E-12-2	P54				
					鋼材貫料		t・日						
					鋼材全損費		t						
					副資材費		t						
ﾗｲﾌﾞﾌﾞﾚｯﾄ式 土留工及び土工													
			ﾗｲﾌﾞﾌﾞﾚｯﾄ掘削土留		下位代価なし								
					ﾗｲﾌﾞﾌﾞﾚｯﾄ掘削土留工 (人力掘削) 径 1900mm以下	DGD40010	m	D-170-1	P425				
					ﾗｲﾌﾞﾌﾞﾚｯﾄ掘削土留工 (機械掘削) 径 2000mm以上 [BH排出ｶﾞｽ対策型(第2次基準値)]	D400GD40020	m	D-170-2	P425				
					ｸﾞﾗﾌﾞﾙ入工	WB230930	m3		青本				
			ﾗｲﾌﾞﾌﾞﾚｯﾄ埋戻		人力投入埋戻し工		m3						
					機械投入埋戻し工		m3						
					ﾗｲﾌﾞﾌﾞﾚｯﾄ撤去工	DGD40080	m	D-171-1	P427				
			ﾗｲﾌﾞﾌﾞﾚｯﾄ支保		切梁・腰起し設置	WB251931	t		青本				
					切梁・腰起し撤去	WB251932	t		青本				
			ﾗｲﾌﾞﾌﾞﾚｯﾄ存置		ﾗｲﾌﾞﾌﾞﾚｯﾄ(存置)	Z404011001～31	t						
					ｸﾞﾗﾌﾞﾙ支保工(存置)	Z404013008～30	t						
					H-○○全損		t						
					副資材(B)		t						
			ﾗｲﾌﾞﾌﾞﾚｯﾄ・支保材貫料等		ﾗｲﾌﾞﾌﾞﾚｯﾄ(撤去)	Z404012001～30	t						
					ｸﾞﾗﾌﾞﾙ支保工(撤去)	Z404014029～30	t						
					H-○○損料		t・日						
					副資材(B)		t						
					H-○○修理費		t						
鋼製立坑工及び土工													
			鋼製立坑		下位代価なし								

立坑積算体系																
費目 (レバ 61)	工種 (レバ 62)	種別 (レバ 63)	細別 (レバ 64)	規格 (レバ 65)	積算要素 (レバ 66)											
					施工単価コード	単位	標準歩掛表	ページ	施工単価コード	単位	標準歩掛表	ページ				
		鋼製ケーシング	式主留工及び土工	鋼製ケーシング 圧入掘削	圧入掘削積込み工	D400GD40110	m	D-173-1	P432							
					ケーシング 溶接工	DGD40170	箇所	D-173-2	P432	ケーシング 溶接工	DGD40180	m	E-173-1	P432		
					ケーシング 引上工	D400GD40310	箇所	D-173-3	P433	ケーシング 引上工	D400GD40190	m	E-173-2	P433		
					ケーシング 撤去工	DGD40200	箇所	D-173-4	P433	ケーシング 切断工	DGD40210	m	E-173-3	P433		
				底盤コンクリート		底盤コンクリート打設工	D400GD40220	m3	D-174-1	P435						
				圧入掘削設備		機械設置撤去工	D400GD40230	回	D-175-1	P436						
						機械退避・再設置工	D400GD40240	回	D-175-2	P436						
				鋼製ケーシング 存置		刃先	Z409011011~14	個								
						鋼製ケーシング	Z409011021~25	m								
				仮設ケーシング 損料等		仮設ケーシング 損料	Z409011031~34	本								
				立坑排水		うわ水排水工	DGD40250	箇所	D-178-1	P438						
				排水運搬処理		スライム処理工	DGD40260	箇所	D-179-1	P439						
						側溝清掃車運搬	WB232010	m3	—	青木						
						建設汚泥処理料	Z100020770	m3								
		地中連続壁工 (コンクリート壁)				作業床										
						軌条										
						ガイドウォール										
						連壁掘削										
						連壁鉄筋										
						連壁継手										
						連壁コンクリート										
						アラート・機械組立解体										
						アラート										
						切戻・搬起し										
						切戻・搬起し 資料等										
						廃液処理										
						泥土処理										
						コンクリート構造物取壊し										
						般運搬処理										
						地中連続壁工 (ソイル壁)				作業床						
		ガイドウォール														
		ソイル壁														
		アラート・機械組立解体														
		アラート														
		切戻・搬起し														
		切戻・搬起し 資料等														
		廃液処理														
		泥土処理														
		コンクリート構造物取壊し														
		般運搬処理														
路面覆工				覆工 (〇〇m×〇〇m)												
				覆工板開閉工 (推進立坑 設置面積50m2以下)	DGD10890	m2	D-14-2	P58								
				覆工板・安符設置撤去工 (推進立坑 設置面積50m2以下)	DGD10460	m2	D-14-1	P58								
				覆工板路面すり付け	D40AG01300	m	開削参照	白本								
				覆工損料		m2・日										
				受け桁損料		m・日										
				円形覆工板設置工	DGD40270	箇所	D-180-1	P440								
				円形覆工板撤去工	DGD40280	箇所	D-180-2	P440								
				円形覆工板開閉工	DGD40290	回	D-180-3	P440								
				円形覆工板損料	DGD40300	式	D-180-4	P440								
立坑設備工				立坑内仮設階段												
				仮設昇降設備												
				土砂搬出設備												
				天井クレーン設備												
埋設物防護				埋設物防護												
補助地盤改良工				開削参照												
立坑水替工				立坑水替	DGD21150	日	D-62-1	P269								
				ケーシング 水替工	DGD30580	式	D-135-1	P369								
地下水低下工				ケーシング イン												
				ケーシング ウェル												
立坑基礎工 (推進仮設備工から移動)				管きょう工参照												
				下位代価なし												
立坑基礎				立坑基礎												
				下位代価なし												
地盤改良工 (開削を参照)																
付帯工 (開削を参照)																
仮設工 (開削を参照)																
直接工事費計																

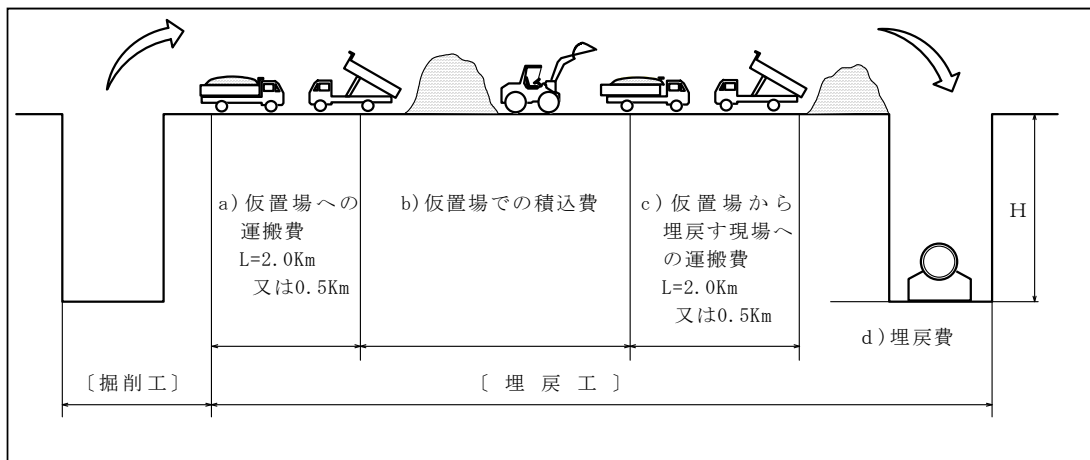
埋戻工の考え方

1 発生土埋戻

発生土埋戻は以下の概念図のように埋戻し施工単価の他に、掘削土の仮置き場までの運搬・仮置き場での積み込み・仮置き場から埋戻し現場までの運搬を計上しています。

※運搬歩掛りは往復（現場⇄目的地）であり、現場⇒目的地⇒現場の一往復の歩掛りです。

埋戻工（発生土）作業概念図



積算方法

発生土埋戻工：埋戻工＋埋戻し発生土運搬工

管路埋戻

機械投入埋戻工	D40DGD10120～10130	単位：m3
人力投入埋戻工	D40AA02201	単位：m3
埋戻発生土運搬工	D40AA02310～02370	単位：m3

立坑埋戻

機械投入埋戻工	D40IA02150	単位：m3
人力投入埋戻工	D40IA02250	単位：m3
埋戻発生土運搬工	D40IA02300～02800	単位：m3

【解 説】

- (1) 埋戻工〔d)埋戻費〕の施工単価は、埋戻し後1m3当たりの歩掛となっています。これに対して普通土の土量変化率C（白本P-21参照）は0.9（地山1m3を締め固めると0.9m3に体積が減る）となっています。このため、1m3の穴を埋戻すには、1.11m3の発生土量（地山）が必要となります。
- (2) 上図のa)からc)に当たる埋戻発生土運搬工（D40AA02310～02370、D40IA02300～02800）では代価内で運搬数量や積み込み数量を1.11m3分を計上してあります。このため、設計書として計上する数量は「地山」単位で計上します。

埋戻発生土運搬工の構成（D40AA02310～02370、D40IA02300～02800）

- a) 現場～仮置き場へ運搬（管路白本・立坑青本）＋b) 仮置き場での積込（青本）
 ＋c) 仮置き場～埋戻し現場へ運搬（青本・独自）

現場から仮置き場への運搬一往復と仮置き場から埋戻し現場への運搬一往復の計二往復を計上することを標準とします。

仮置き場から埋戻し現場への運搬車種は、現場から仮置き場までに使用した車種を標準とし、このときの運搬日数は次表のとおりとします。

バックホウ0.8m3積込・2tダンプ運搬・DID有り (地山10m3当り)

運搬距離 (km)	0.7以下	1.5以下	2.2以下	3.0以下	3.8以下	4.5以下	5.5以下	7.0以下
運搬日数 (日)	0.2	0.3	0.4	0.5	0.6	0.7	0.8	1.0
運搬距離 (km)	8.0以下	9.5以下						
運搬日数 (日)	1.1	1.3						

バックホウ0.8m3積込・2tダンプ運搬・DID無し (地山10m3当り)

運搬距離 (km)	0.7以下	1.5以下	2.3以下	3.1以下	4.0以下	5.0以下	6.0以下	7.5以下
運搬日数 (日)	0.2	0.3	0.4	0.5	0.6	0.7	0.8	1.0
運搬距離 (km)	9.0以下	10.5以下						
運搬日数 (日)	1.1	1.3						

バックホウ0.8m3積込・4tダンプ運搬・DID有り (地山10m3当り)

運搬距離 (km)	0.6以下	2.0以下	4.0以下	5.5以下	7.0以下	9.0以下	11.5以下	14.0以下
運搬日数 (日)	0.1	0.2	0.3	0.4	0.5	0.6	0.8	0.9
運搬距離 (km)	16.0以下	20.0以下						
運搬日数 (日)	1.0	1.1						

バックホウ0.8m3積込・4tダンプ運搬・DID無し (地山10m3当り)

運搬距離 (km)	0.7以下	2.5以下	4.0以下	5.5以下	7.5以下	10.0以下	13.0以下	16.0以下
運搬日数 (日)	0.1	0.2	0.3	0.4	0.5	0.6	0.8	0.9
運搬距離 (km)	18.5以下	23.0以下						
運搬日数 (日)	1.0	1.1						

2 山砂埋戻工

山砂の材料単価は現場着単価のため運搬費・積込費は計上しません。

管路埋戻

機械投入埋戻工 D40DGD10120～10130 単位：m3

人力投入埋戻工 D40AA02201 単位：m3

立坑埋戻

機械投入埋戻工 D40IA03150 単位：m3

人力投入埋戻工 D40IA03250 単位：m3

【解 説】

- (1) 山砂の材料単価は「ほぐした状態」1 m³の単価となっています。砂の土量変化率は白本P-21の変化率表を参照し、ほぐし土量変化率1.2、締め固め後変化率0.95となります。このため埋戻し1 m³(地山)に必要なほぐし量は、 $L 1.2 \div C 0.95 = 1.26m^3$ となり、施工単価に山砂1.26m³が計上されています。

3 改良土埋戻工

改良土の材料単価はプラント引き渡し単価のため、埋戻しとは別に現場発生土砂の改良土プラントへの運搬及び改良土の改良土プラントから現場への運搬を計上します。

※運搬歩掛りは、往復（現場⇔目的地）すなわち、現場⇒目的地⇒現場を表しています。

積算方法

改良土埋戻工：埋戻工＋改良発生土運搬＋改良土運搬

埋戻工

管路埋戻工

機械投入埋戻工 D40DGD10120～10130 単位：m³

人力投入埋戻工 D40AA02201 単位：m³

立坑埋戻工

機械投入埋戻工 D40IA05105 単位：m³

人力投入埋戻工 D40IA05205 単位：m³

改良発生土運搬・改良土運搬

改良発生土（改良土の原材料となる現場発生土）をプラントに搬入し、改良土を現場まで運搬します。

a) 直接プラントへ運搬する場合

直接運搬の場合、改良する土砂が発生する時期（掘削時）と改良土を使用する時期（埋戻時）が同一とならないため、改良発生土直接運搬（現場⇔プラント）一往復と改良土直接運搬（プラント⇔現場）一往復の計二往復を計上することを標準とします。

管路用

改良発生土直接運搬工 D40AA05410～05470 単位：m³

改良土直接運搬工 D40AA05630～05650 単位：m³

立坑用

改良発生土直接運搬工 D40IA05410～05470 単位：m³

改良土直接運搬工 D40AA05630～05650 単位：m³

b) 仮置場経由でプラントへ搬出する場合

仮置場を経由する場合は、仮置場に発生土や改良土の仮置きによる運搬調整が可能となるため、発生土をプラントに運搬した復路に改良土を運搬することとし、発生土・改良土運搬（仮置場⇔プラント）一往復を計上することを標準とします。

管路用

改良発生土一次運搬工 D40AA05310～05370 単位：m³

発生土・改良土運搬工（仮置場⇔プラント）（仮置場での積込み費1回分を含みます）
D40AA05380 単位：m³ 青本Ⅱ-1-②

改良土二次運搬工（仮置場での積込み費1回分を含みます）
D40AA05530～05550 単位：m³ 青本Ⅱ-1-②・独自

立坑用

改良発生土一次運搬工 D40IA05310～05370 単位：m³

発生土・改良土運搬工（仮置場⇔プラント）（仮置場での積込み費1回分を含みます）
D40AA05380 単位：m³ 青本Ⅱ-1-②

改良土二次運搬工（仮置場での積込み費1回分を含みます）
D40AA05530～05550 単位：m³ 青本Ⅱ-1-②・独自

【解 説】

- (1) 改良土の1 m³埋戻しに必要なほぐし土量は1.31m³となります。これは、埋戻し試験を行い決定しており、埋戻し1 m³(地山)当たりの施工単価に1.31m³の改良土が計上されています。
- (2) 発生土・改良土運搬（仮置⇔プラント）は青本Ⅱ-1-②機械土工を適用しており、仮置場での積み込みは、同じく機械土工のBH0.8m³「ルーズな状態の積込」を適用しています。
- (3) 改良土二次運搬に使用するダンプトラックは、掘削時搬出に使用したダンプトラックを標準とします。小型ダンプトラックの運搬日数は、発生土運搬を参照します。

4 数量計算方法

投入方法、埋め戻し材料・締め固め区分別に数量を計算し、歩掛り・材料の割り増しは施工単価の中で行っているため埋戻し後の土量を計上します。

埋戻土量：埋戻し後の土量

投入方法：人力・機械各種別（開削の場合掘削方法と同一を標準とします）

埋め戻し材料：発生土・砂・改良土・改良土（購入）

締め固め区分：立坑の場合締め固め機械による区分

路面覆工材料重量算出表(10m当たり)

鋼矢板															
覆工幅(m)	受け桁材 ①	単位重量	延長(m)	重量(Kg)	桁受け材 ②不等辺山型鋼	単位重量	延長(m)	重量(Kg)	桁受け材 ③溝型鋼	単位重量	延長(m)	重量(Kg)	桁受け材計 ④②+③	合計 ⑤①+④	その他の鋼材 ⑤×0.1
1.5	I-200×150×9	50.4Kg/m	20.0	1,008.0	なし				なし				なし		なし
2.0	I-200×150×9	50.4Kg/m	20.0	1,008.0	なし				なし				なし		なし
2.5	I-200×150×9	50.4Kg/m	12.5	630.0	L-125×90×10	16.1Kg/m	20.0	322.0	[-200×80×7.5	24.6Kg/m	20.0	492.0	814	1,444	144
3.0	I-250×125×10	55.5Kg/m	15.0	832.5	L-150×90×12	21.5Kg/m	20.0	430.0	[-250×90×11	40.2Kg/m	20.0	804.0	1,234	2,067	207
3.5	I-300×150×10	65.5Kg/m	17.5	1,146.3	L-150×90×12	21.5Kg/m	20.0	430.0	[-250×90×11	40.2Kg/m	20.0	804.0	1,234	2,380	238
4.0	I-300×150×10	65.5Kg/m	20.0	1,310.0	L-150×90×12	21.5Kg/m	20.0	430.0	[-250×90×11	40.2Kg/m	20.0	804.0	1,234	2,544	254
4.5	I-350×150×12	87.2Kg/m	22.5	1,962.0	L-150×90×12	21.5Kg/m	20.0	430.0	[-250×90×11	40.2Kg/m	20.0	804.0	1,234	3,196	320
5.0	I-350×150×12	87.2Kg/m	25.0	2,180.0	L-150×90×12	21.5Kg/m	20.0	430.0	[-250×90×11	40.2Kg/m	20.0	804.0	1,234	3,414	341
5.5	I-450×175×11	91.7Kg/m	27.5	2,521.8	L-150×90×12	21.5Kg/m	20.0	430.0	[-300×90×10	43.8Kg/m	20.0	876.0	1,306	3,828	383
6.0	I-450×175×13	115.0Kg/m	30.0	3,450.0	L-150×90×12	21.5Kg/m	20.0	430.0	[-300×90×10	43.8Kg/m	20.0	876.0	1,306	4,756	476
6.5	I-450×175×13	115.0Kg/m	32.5	3,737.5	L-150×90×12	21.5Kg/m	20.0	430.0	[-300×90×10	43.8Kg/m	20.0	876.0	1,306	5,044	504
7.0	I-450×175×13	115.0Kg/m	35.0	4,025.0	L-150×90×12	21.5Kg/m	20.0	430.0	[-300×90×10	43.8Kg/m	20.0	876.0	1,306	5,331	533

軽量鋼矢板

覆工幅(m)	受け桁材 ①	単位重量	延長(m)	重量(Kg)	桁受け材 ②型鋼	単位重量	延長(m)	重量(Kg)	桁受け材 ③溝型鋼	単位重量	延長(m)	重量(Kg)	桁受け材計 ④②+③	合計 ⑤①+④	その他の鋼材 ⑤×0.1
1.5	I-200×150×9	50.4Kg/m	20.0	1,008	なし								なし		
2.0	I-200×150×9	50.4Kg/m	20.0	1,008	なし								なし		
2.5	I-200×150×9	50.4Kg/m	12.5	630	I-200×150×9	50.4Kg/m	20.0	1,008.0					1,008	1,638	164
3.0	I-250×125×10	55.5Kg/m	15.0	833	I-200×150×9	50.4Kg/m	20.0	1,008.0					1,008	1,841	184
3.5	I-300×150×10	65.5Kg/m	17.5	1,146	I-200×150×9	50.4Kg/m	20.0	1,008.0					1,008	2,154	215
4.0	I-300×150×10	65.5Kg/m	20.0	1,310	I-200×150×9	50.4Kg/m	20.0	1,008.0					1,008	2,318	232
4.5	I-350×150×12	87.2Kg/m	22.5	1,962	I-200×150×9	50.4Kg/m	20.0	1,008.0					1,008	2,970	297
5.0	I-350×150×12	87.2Kg/m	25.0	2,180	I-200×150×9	50.4Kg/m	20.0	1,008.0					1,008	3,188	319
5.5	I-450×175×11	91.7Kg/m	27.5	2,522	I-200×150×9	50.4Kg/m	20.0	1,008.0					1,008	3,530	353
6.0	I-450×175×13	115.0Kg/m	30.0	3,450	I-200×150×9	50.4Kg/m	20.0	1,008.0					1,008	4,458	446
6.5	I-450×175×13	115.0Kg/m	32.5	3,738	I-200×150×9	50.4Kg/m	20.0	1,008.0					1,008	4,746	475
7.0	I-450×175×13	115.0Kg/m	35.0	4,025	I-200×150×9	50.4Kg/m	20.0	1,008.0					1,008	5,033	503