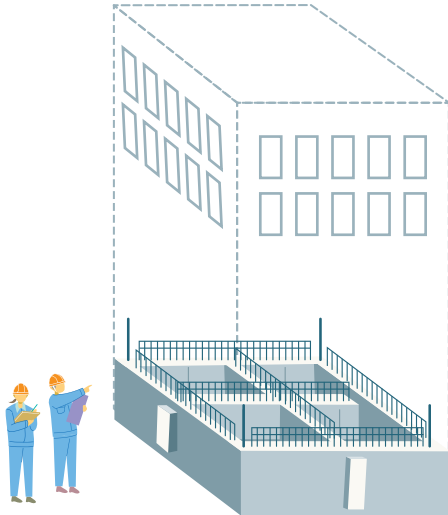


工事排水に必要な届出はお済みですか？

工事で発生する排水を**下水管**や**河川・海域**に流すには、**届出が必要**な場合があります。

以下のケースなどに該当するかどうか確認してください。

建築の基礎工事



道路・護岸工事



届出が必要なケース

- コンクリート打設作業などで発生するアルカリ性の排水を下水管に流す。
- 日量10m³以上の排水を河川・海域へ流す。・・・など



横浜市水環境キャラクター
かぼのだいちゃん

建設工事に伴って発生する
洗浄水や濁水をそのまま流す



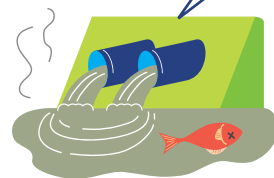
排水先が下水処理場
(水再生センター)

下水処理の機能低下に…



排水先が河川・海域

水質汚濁の原因に!



届出をして、
適切な処理をして流す



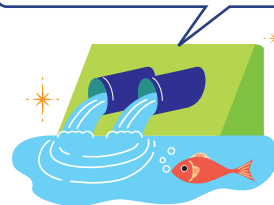
排水先が下水処理場
(水再生センター)

下水処理の機能を維持したまま



排水先が河川・海域

水質・生態系を守る



上記のケースに該当する場合は、裏面をご確認ください。

排水先により必要な届出や基準値に違いがあります。

排水先	下水道	河川・海域
必要な届出	<ul style="list-style-type: none"> 公共下水道使用開始(変更)届 除害施設新設等届出書 	<ul style="list-style-type: none"> 工事排水届出書 ※排水量10m³/日以上の場合
水質基準(pH)	5を超え9未満	5.8以上 8.6以下 ※油類、浮遊物質(SS)などもあります
届出の期限	あらかじめ	30日前まで
必要な排水処理(例)	<ul style="list-style-type: none"> 中和処理 	<ul style="list-style-type: none"> 中和処理 凝集沈殿処理



必要な届出を行わなかった場合、横浜市下水道条例や横浜市生活環境の保全等に関する条例による罰則等がかかる場合があります。届出や水質基準について、ご不明の点がございましたら、下記連絡先までお問い合わせください。

連絡先 横浜市 環境創造局 水・土壌環境課

下水管に流す場合 → 下水道担当

横浜市 下水道 工事排水

検索

https://www.city.yokohama.lg.jp/business/bunyabetsu/kankyo-koen-gesui/kiseishido/minasama/gesui_koujihaisui.html

☎ 045-671-2835

FAX 045-671-2809

✉ ks-kouhai@city.yokohama.jp



河川・海域に流す場合 → 水質担当

横浜市 工事 排水

検索

<https://www.city.yokohama.lg.jp/business/bunyabetsu/kankyo-koen-gesui/kiseishido/suishitsu/koujihaisui.html>

☎ 045-671-2489

FAX 045-671-2809

✉ ks-mizu@city.yokohama.jp

