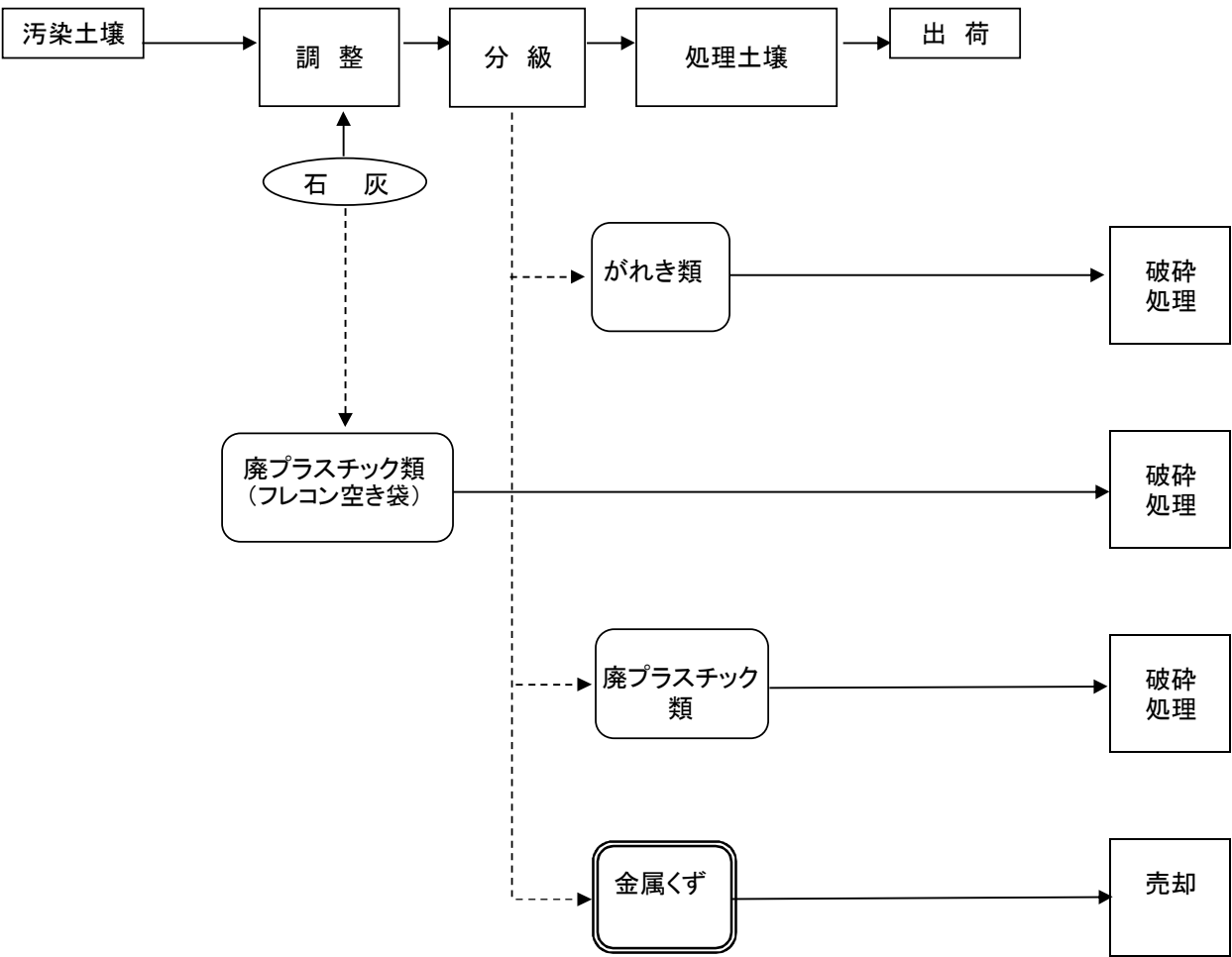
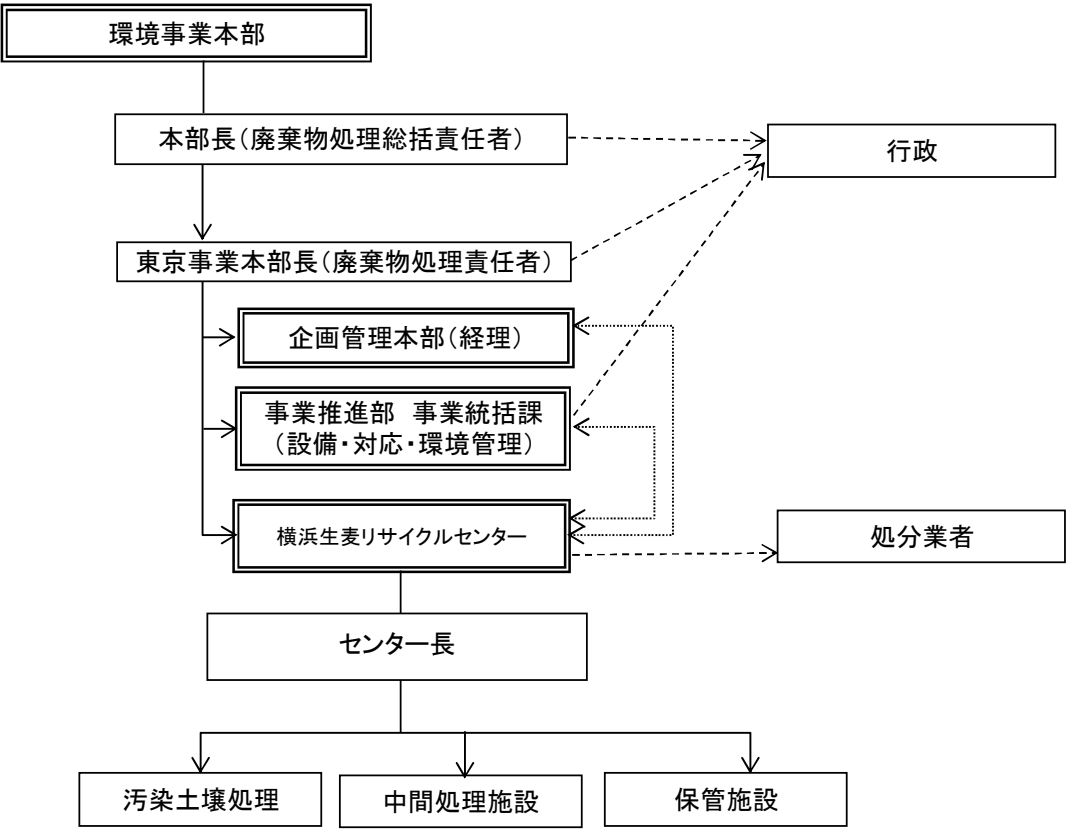


産業廃棄物発生工程フロー



社内組織図

- 指示(矢印反対は報告)
- - -> 報告・対応
- ↔ 連携



各部署の役割

| 部 署 | 役 割 |
|----------------------------|---|
| 環境事業本部 | <div>・産業廃棄物の発生から処分に至るまでの帳簿の作成</div> <div>・産業廃棄物の資源化・減量化および適正処理のための計画、組織構築、統括管理</div> <div>・処理委託業者との契約の締結、現地確認等</div> <div>・センター内巡視</div> <div>・マニフェストの管理</div> <div>・各部門間の調整、指示</div> <div>・行政に対する報告等</div> |
| 横浜生麦リサイクルセンター | <div>・産業廃棄物の種類、性状、発生量および排出量の把握</div> <div>・センター内での施設、設備、機器の維持管理点検の実施</div> <div>・保管施設での保管量の把握、記録</div> <div>・産業廃棄物の減量化対策の実施、適正処理の実施</div> <div>・産業廃棄物の適正処理に関して各部門との連携</div> <div>・処理業者への依頼、連絡等</div> |
| 企画管理本部 (経理) | <div>・産業廃棄物の処理費用の産出</div> <div>・支払い、請求関係</div> <div>・各部門への報告</div> |
| 事業推進部事業統括課 (設備・対応・環境管理) | <div>・設備面の検討、工事業者との打合せ等</div> <div>・処理技術の検討、連絡</div> <div>・報告・届出等の行政対応</div> <div>・環境管理全般</div> |