

啓発用立入検査等結果通知

・ 株式会社三和
鴨志田店



令和7年11月 星3個 獲得しました。

※ 排出事業者による廃棄物の減量化、資源化又は適正処理による取組を促進することを目的とし、立入検査等を行った事業所に対し、星の数で評価を通知しています。



株式会社三和
鴨志田店 様

令和7年度事業用大規模建築物立入調査における
貴事業所への指摘事項は

0 件 (17項目) でした。

模範的な取組が行われており、高く評価します。
引き続き廃棄物の減量化、資源化、適正処理に努めてください。

<指摘事項>

令和7年11月7日
横浜市 資源循環局
事業系廃棄物対策課

凡例

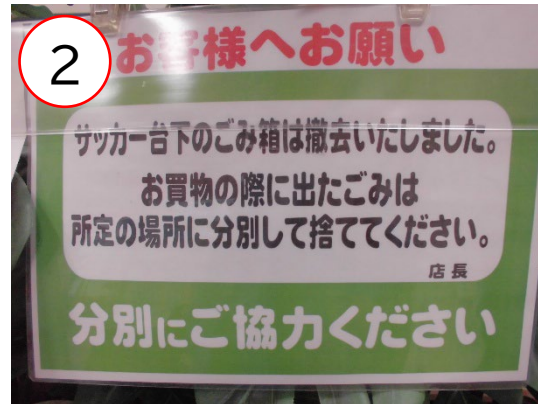
- | | | | |
|-----|-----------------------|-----|---------------------|
| ★★★ | … 指摘事項 0件 かつ 模範的取組の実施 | --- | … 指摘事項(○)が3件以上 |
| ★★☆ | … 指摘事項 0件 | == | … 指示事項(●・▲)あり |
| ★☆☆ | … 指摘事項 1～2件 | ※ | 指示事項がある場合は★は表示されません |

啓発用立入検査等結果通知【★★★】

株式会社三和 鴨志田店



大きく品目表示のされたごみ箱



分別されにくいサッカー台下のごみ箱は撤去

お客様向けの取組



トレー・空箱は
リサイクル可能な状態で回収



リサイクル品回収拠点



種類別に大きく品目表示のされた
ごみ箱



古紙の分別表示

従業員向けの取組



写真で明示



廃棄物の種類、行先の明示

明日をひらく都市
OPEN X PIONEER
YOKOHAMA

啓発用立入検査等結果通知 【★★★】

立入調査実施日:令和7年10月17日

株式会社三和 鴨志田店
住所:青葉区鴨志田町539

【模範となる取組】

- ①～② 分別されにくいサッカー台下のごみ箱は撤去し、大きく分別の明示されたごみ箱を設置。
口が大きく中身を見やすいので、表示と異なるものが捨てられていないか、確認もしやすい。
- ③ トレーやトマト箱をリサイクル可能な状態で回収するため、汚れたトレーを店内で出さないようお客様へ協力を呼びかけるとともに、トマト箱については専用の回収場所を設けている。
- ④ 食品トレー、ペットボトル、牛乳パックは地域の主な回収拠点となっているため、回収量が非常に多い。
金属ラックに袋をかけ、回収ボックスがあふれないよう工夫している。
- ⑤ バックヤードはどのセクションも「燃やすごみ」「プラトレ」「その他の廃プラ」「古紙」の4種類のごみ箱が設置されている。
十分な大きさがあり、キャスターがついているため邪魔になりにくい。品目の表示も大きくわかりやすい。
- ⑥ 古紙のごみ箱には入れてOK、NGを記載したポップが設置されている。
- ⑦ 分別を間違いやすい部分では、入れてもよいものを写真で明示している。
- ⑧ 廃棄物ごとに、その種類と捨て方、運搬先が記載されており、一目で確認できるようになっている。

～その他の取組～

【食品ロス削減】 ➡ 季節商品等は値下げして売り切ることで、処分量を削減している。

【プラスチックリサイクル】 ➡ ペットボトルキャップの別回収によるマテリアルリサイクル量の向上。

簡易包装の商品、取引先の選定。

処分先は最低でもサーマルを行っている業者を選定。

【その他】 ➡ 魚腸骨を飼料原料として売却。そのほかの食品残渣についてもリサイクル先を選定中。

明日をひらく都市

OPEN X PIONEER
YOKOHAMA