

株式会社神奈川保健事業社



野島海岸清掃(毎週土曜日実施)

<取組事例>

ボランティア活動

定期的に野島海岸の清掃活動に参加し、金沢産業団地幹線道路の一斉清掃などにも積極的に取り組んでいる。

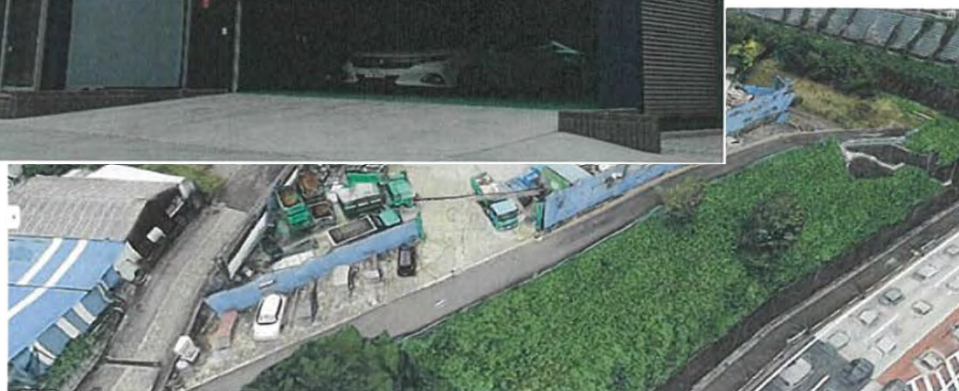
株式会社カンキョーワークス



<取組事例>

不足の事態への備え

営業所や車庫を分散することで、自然災害等不測の事態に対応可能な体制を整えている。



有限会社佐々木商店



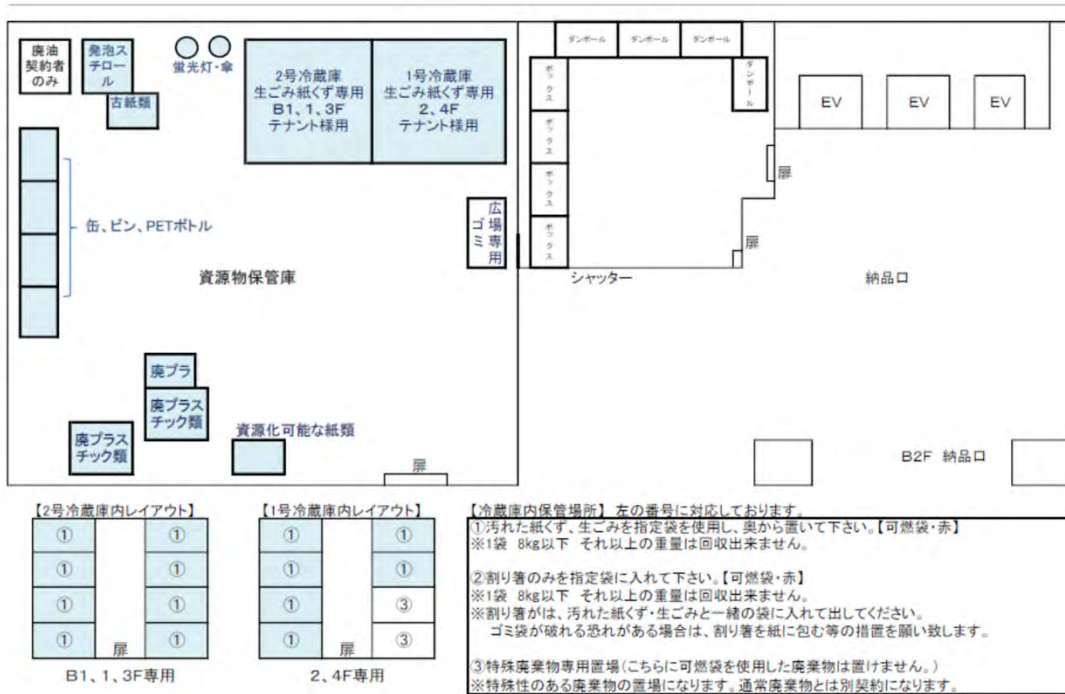
<取組事例>

交通安全対策の推進

始終業時のミーティングと併せ、ドライブレコーダーやバックモニターを搭載、デイライトを実施し交通事故防止策を講じている。

株式会社滝田商会

廃棄物保管庫



<取組事例>

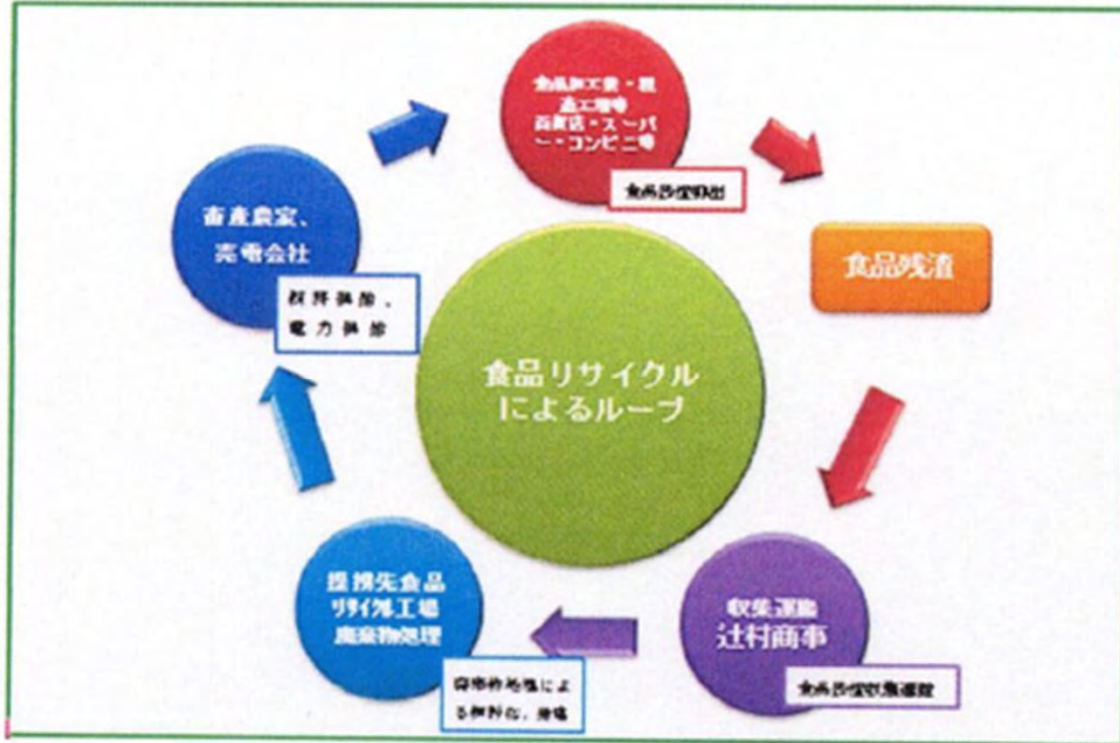
ごみ庫のレイアウトを提案

排出者の状況やニーズに応じ、
ごみ保管庫のレイアウトを提案
している。

物理的に廃棄物の混入を防止
し、排出者の分別意識向上を
目指している。

辻村商事株式会社

食品リサイクルによるループ



辻村商事株式会社

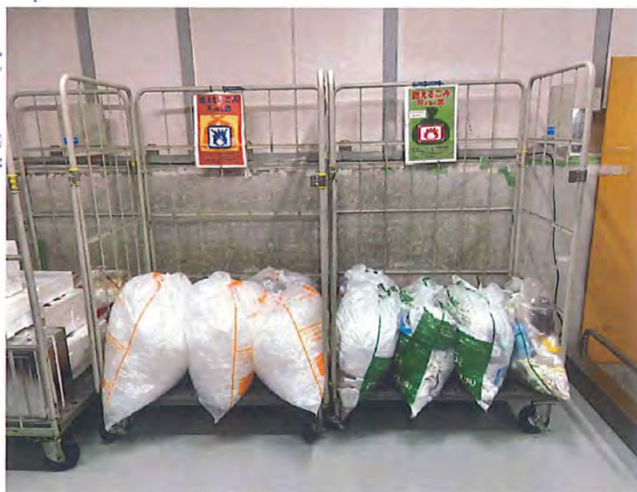
<取組事例>

食品リサイクルの推進

食品リサイクルの中間処理場（5事業所）と連携し、様々な排出者に対し、最も適した提案を行っている。

藤ビルメンテナンス株式会社

サイズ：45ℓ、70ℓ、90ℓ（リサイクル物のみ）



<取組事例>

排出事業者への分別の推進

ニーズに合わせ、ごみの種類別に色分けしたサイズの異なる袋を用意しているほか、廃棄物保管のレイアウトやポップを提案している。