

発生の抑制



食品ロスの削減①

自分の好きもの、好きな量をよそった分だけ自動重量計算で支払い額が決まるコーナー



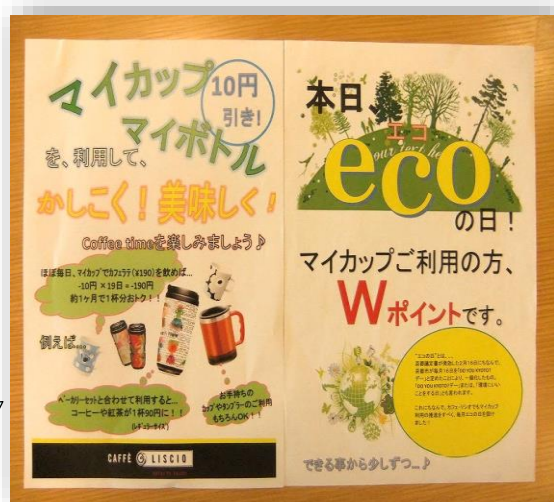
食品ロスの削減②

粉茶を使うことで茶葉の残渣が発生しないタイプの給茶機の給茶機



事業所に入店しているコンビニエンス・ストアでは、レジ袋や割り箸等の使い捨て製品の自粛ポスター掲示だけではなく、レジにて利用者へ積極的な声掛けを行っています。

食堂に併設されているカフェではマイカップorマイボトル持参者はドリンクが10円引きになります。さらに2005年2月16日の京都議定書発効を記念して毎月16日にはWポイントのECOデーを設けています



＜廃棄物削減活動～廃棄物の有償化～＞

2010年の設立時からの廃棄物削減活動に加えて、昨年度は産業廃棄物として処理委託しているものを「もっと有価売却に出来るものはないか」という視点でタスクチームを組んで検討し、以下の成果をあげました。

年間4.6トン
産廃削減
約30万円の
売却益

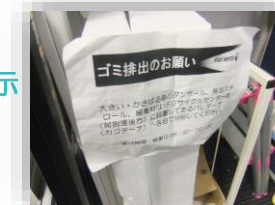


適正な再利用

＜分別コーナーでの工夫＞

4000人以上の従業員、他事業所からの来訪者、外国からの方々、時にはお客様… どなたにでもわかりやすい分別表示をめざして「混ぜればゴミ、分ければ資源」を合言葉に日々、改善に取り組んでいます。

- ・イラストを添えて視覚的にわかりやすく表示
- ・グローバル対応として英語を併記
- ・判断に迷った場合に閲覧する「分別辞書」（品目名で捨て方がわかる）を展開
- ・分別が間違っている場合は現場に掲示して注意喚起



シュレッダーは弊社のTrust-Eco（トラストエコ）を全階に設置。

- 1 復元・解読が困難なひきちぎり方式
- 2 用紙へのリサイクルが可能になる紙の繊維を残した紙片
- 3 自動圧縮による省スペース化を実現



その他 社会貢献

ボランティア清掃

毎月1回、事業所周辺の清掃（ゴミ拾い）を実施しています。これは従業員の有志によるもので就業時間外のボランティアです。

※事業所敷地外からの回収ごみは横浜市様に引き取って頂いています



2013年2月28日 事業所禁煙

禁煙は従業員の健康を守るだけでなく、吸い殻ごみの発生や臭気、また火災のリスクを防ぐことにもなります。

