



災害時の 電源確保に



横浜市高齢者施設等の災害対策用電気自動車導入支援事業

予算上限に達し
次第受付終了！
申請はお早めに

電気自動車 導入に

募集見込み
台数は…

最大 85 万円 補助します

13 台

使いながら備える安心を

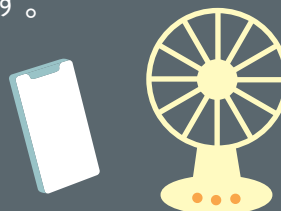
平常時

送迎や訪問など日常の
活動に活用できます。



災害時

スマホの充電や照明、扇風機
などの電源として利用でき、
情報収集や暑さへの備えにな
ります。



本支援事業で電気自動車を導入するメリット

✓ 国の補助金と併用可能

最大 90 万円

※車種などにより異なります



✓ リース契約でも OK

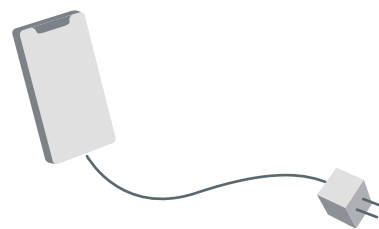
初期投資が抑えられる！

4 年



こんな事業所におすすめです！

- ✓ 災害時の電源確保に課題を感じている
- ✓ 非常用設備だけに大きな費用をかけるのは難しい



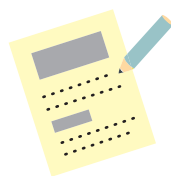
補助を受けるまでの3ステップ

1 電気自動車を購入 or リース契約



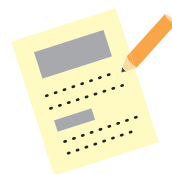
補助対象となる自動車を
購入またはリース契約

2 申請書を提出



必要書類を添付し、
申請書を提出

3 請求書を提出

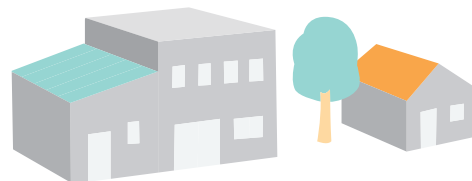


交付確定通知が届い
たら請求書を提出

対象事業所

横浜市内で運営されている次の事業所

- 小規模多機能型居宅介護事業所
- 看護小規模多機能型居宅介護事業所
- 認知症高齢者グループホーム



対象車両

国の CEV 補助金の補助対象車両のうち、次の両方に該当するもの

- 電気自動車またはプラグインハイブリッド自動車
- 外部給電できる車両



申請期限

令和8年3月13日（金）必着

⚠ 予算上限に達し次第受付終了となります

ぜひ事前にご相談ください

横浜市健康福祉局介護事業指導課 整備担当

Tel 045-671-3414

Mail kf-kscm@city.yokohama.lg.jp

申請条件の詳細や
書類の様式はこちら

