

# 住宅用火災警報器

## 無料点検いたします



戸塚火災予防協会協賛

## 先着100名粗品プレゼント

### 【実施対象】

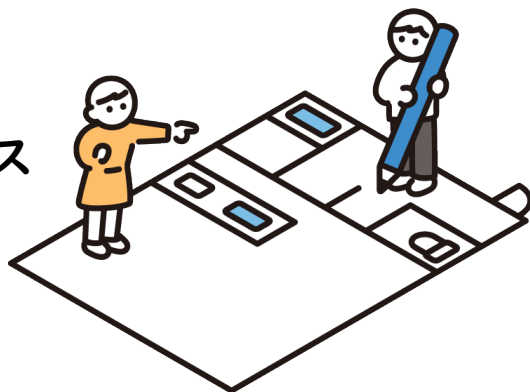
戸塚区内の高齢者を含む世帯

### 【実施時間】

平日10時～12時、13時～16時(15分程度)

### 【実施内容】

- ◆ 住宅用火災警報器点検
  - ◆ 住宅防火診断&住宅防火アドバイス
- ※ どちらか1つでもご対応します。



### 【実施期間】

令和8年3月31日まで

### 【申込方法】

戸塚消防署 総務・予防課予防担当へお問合せください。

☎ 045-881-0119

✉ [sy-totsuka-sy@city.yokohama.lg.jp](mailto:sy-totsuka-sy@city.yokohama.lg.jp)



# 火災から『命』を 守りましょう!

火災から命を守るために、日頃からの  
火災予防はもとより、初期消火と迅速で  
安全な避難が重要です!

熱や煙を感知して、火災発生をいち早く  
知らせてくれる、住宅用火災警報器を  
設置し、定期的に点検・交換をしましょう!

## 住宅防火アドバイス

火災から命や財産を  
守るためにできること



＼よこはま防災e-パーク／

火災・地震・風水害への備えや、救急に関する知識を  
動画やクイズ等でわかりやすく学べるウェブサイトです。  
「よこはま防災e-パーク」で検索 または  
右の二次元コードからアクセスできます。

よこはま防災e-パーク

二次元コード



## 『あんしん救急』おぼえておきたい3ステップ

### 「あんしん救急」 知って予防! 救急車

おぼえておきたい3ステップ



日頃の備えに  
必要な情報を発信



横浜市消防局  
YOKOHAMA FIRE BUREAU

### ①備える～元気なうちにしっかり備える～

休日や夜間に受診可能な病院を確認しておく。  
高齢者に多いケガは転倒! 転倒予防に『ハマトレ』を  
しましょう。

### ②相談～困ったときはまず相談～

急な病気やケガで救急車を呼ぶか迷った際は、  
かながわ救急相談センター【#7119】または、  
横浜市救急受診ガイドを活用してください。

### ③通報～こんな時こそ急いで救急車～

・意識がない ・大量出血を伴うケガ ・けいれん等

※ 詳しくは、訪問時に配布するパンフレットをご確認ください。

未来をつくる、神奈川県民のための

## 火災共済

組合員のみなさまが火災等に遭ったとき、互いに助け合う制度です。

横浜市民共済生活協同組合

横浜市中区日本大通58 日本大通ビル8階

【掛金例】建物1,000万円の保障でご加入いただいた場合



マンション等 耐火専用住宅

年間 4,000円



戸建て等 非耐火専用住宅

年間 8,000円

※新規加入の際、出資金100円をお預かりします。

※上記の掛金は一例です。詳細はお問合せください。

☎0120-073-203

【受付時間】月～金/午前9時～午後5時 (祝日・年末年始を除く)

WEBからカンタン!

資料請求 & お見積りシミュレーション



広告

