

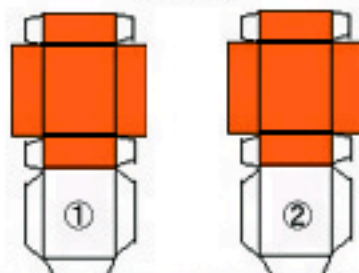
港北はしご隊

ペーパークラフト

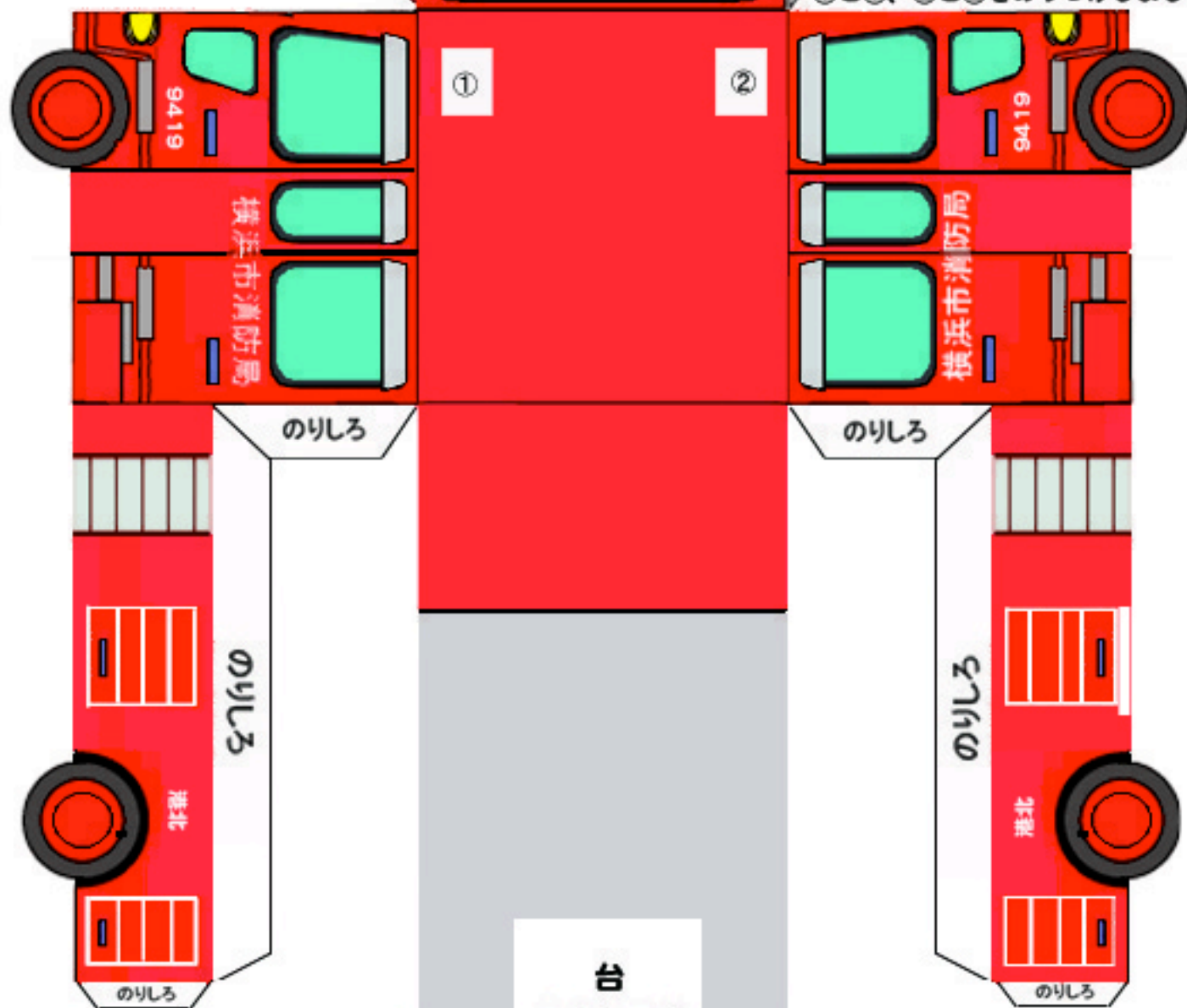
①



せきしよくとう
赤色灯



赤色灯は白い部分がのりしろです。
①と①、②と②をのりづけしましょう。



港北はしご隊って？

- 港北消防署にあるドイツ生まれのマギルス社製のはしご車です。
- はしごは37mまでのぼすことができ、下方向にものぼせるので、川で溺れている人も救助できます。

- はさみ・カッター・のりを使います。
- はさみやカッターを使うときは注意して下さい。
- 厚紙で印刷すると丈夫になります。

港北はしご隊

ペーパークラフト

②

