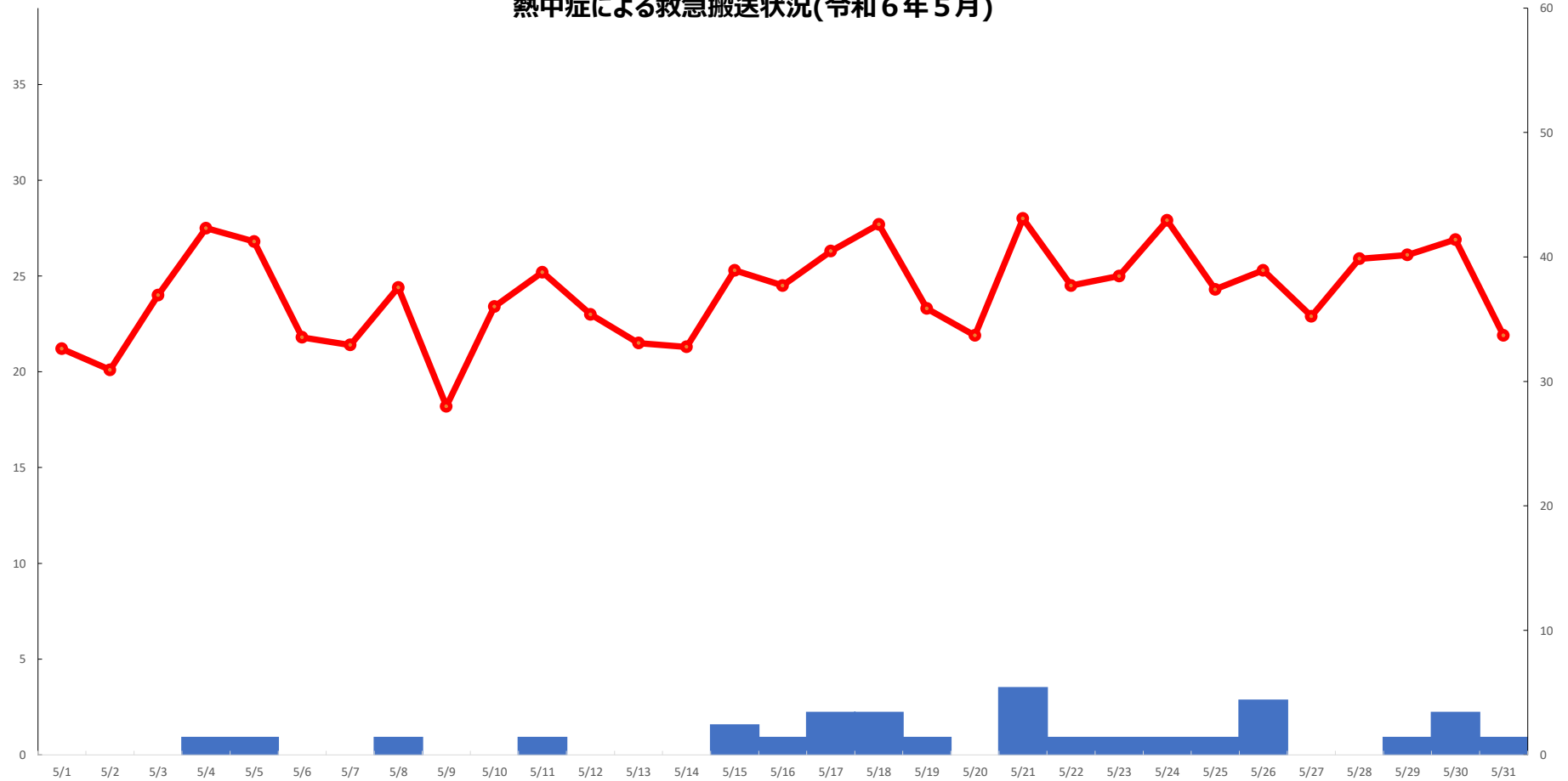


<気温グラフ>

熱中症による救急搬送状況(令和6年5月)

最高気温(℃)

搬送人員(人)



※最高気温は、気象庁データを使用

※夏日 (25℃以上) :

※真夏日 (30℃以上) :

※猛暑日 (35℃以上) :



※最高WBGT値は、環境省データを使用

※警戒 (25℃以上) :

※厳重警戒 (28℃以上) :

※危険 (31℃以上) :



救急搬送人員

5月中

5月1日～5月31日 累計 32人

32人

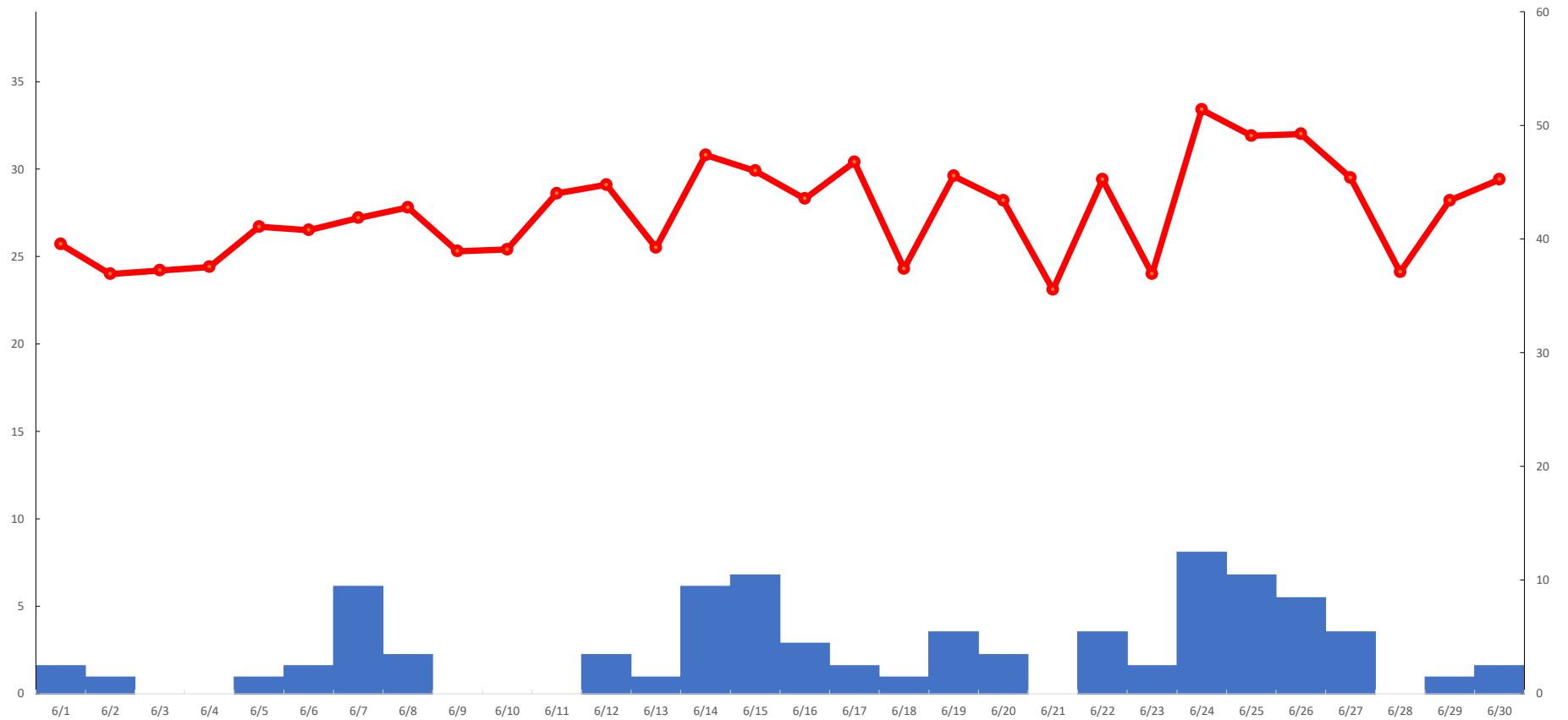
累計 32人

<気温グラフ>

熱中症による救急搬送状況(令和6年6月)

最高気温(℃)

搬送人員(人)



日	1	2	3	4	5	6	7	8	9	10	11	12	13	14	15	16	17	18	19	20	21	22	23	24	25	26	27	28	29	30
搬送人員	2	1	0	0	1	2	9	3	0	0	0	3	1	9	10	4	2	1	5	3	0	5	2	12	10	8	5	0	1	2
最高気温	25.7	24	24.2	24.4	26.7	26.5	27.2	27.8	25.3	25.4	28.6	29.1	24.3	29.6	28.2	23.1	29.4	24.3	29.6	28.2	23.1	29.4	24.0	33.4	31.9	32.0	29.5	24.1	28.2	29.4
最高WBGT値	23.2	22.9	22.9	22.4	23.3	24.7	24.1	24.2	23.7	23.8	26.1	27.0	20.8	26.7	25.7	22.7	26.8	20.8	26.7	25.7	22.7	26.8	23.8	30.8	29.4	29.4	27.2	24.1	27.5	27.7

※最高気温は、気象庁データを使用

※夏日(25℃以上) :

※真夏日(30℃以上) :

※猛暑日(35℃以上) :

※最高WBGT値は、環境省データを使用

※警戒(25℃以上) :

※厳重警戒(28℃以上) :

※危険(31℃以上) :

救急搬送人員

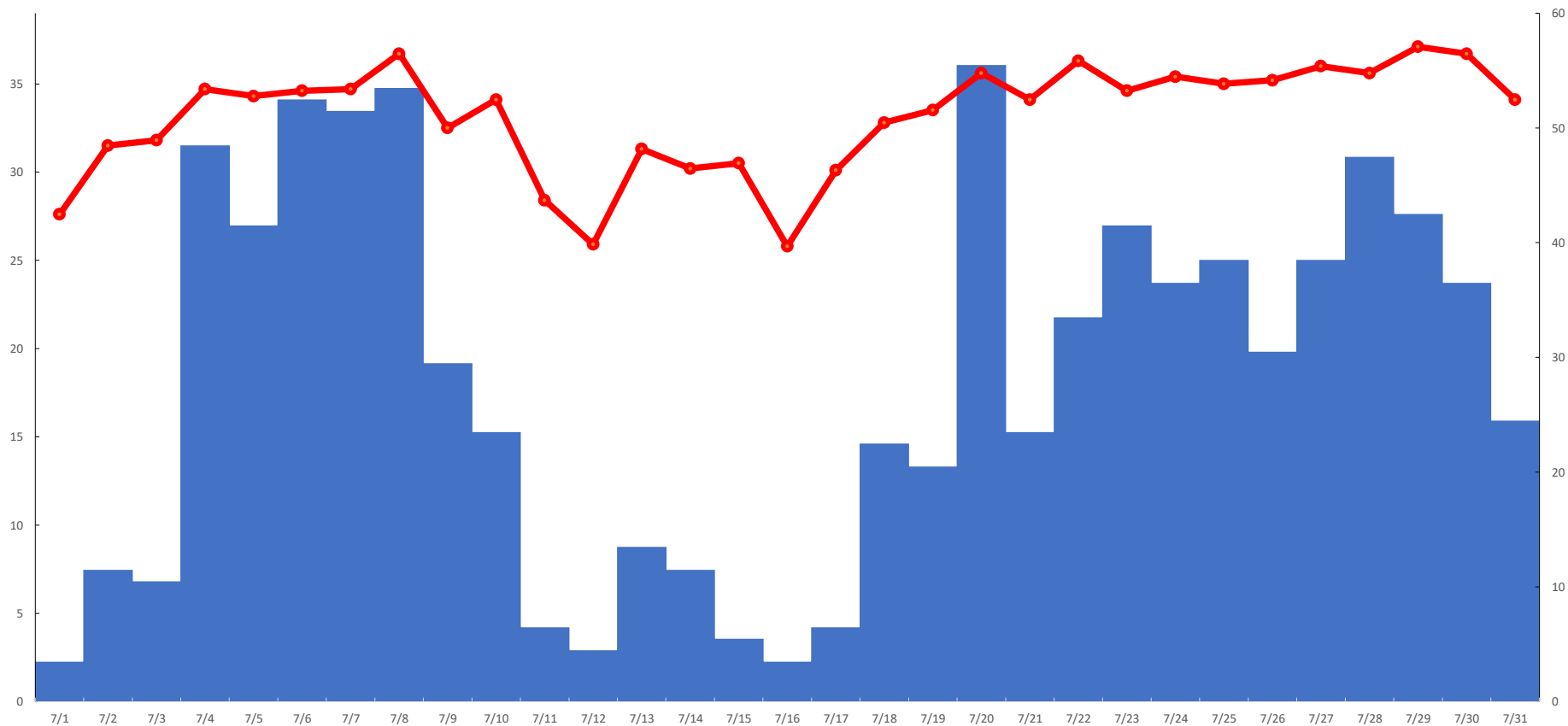
6月中 101人
5月1日～6月30日 累計 133人

<気温グラフ>

熱中症による救急搬送状況(令和年6年7月)

最高気温(℃)

搬送人員(人)



※最高気温は、気象庁データを使用

※夏日 (25℃以上) :

※真夏日 (30℃以上) :

※猛暑日 (35℃以上) :

※最高WBGT値は、環境省データを使用

※警戒 (25℃以上) :

※厳重警戒 (28℃以上) :

※危険 (31℃以上) :

救急搬送人員

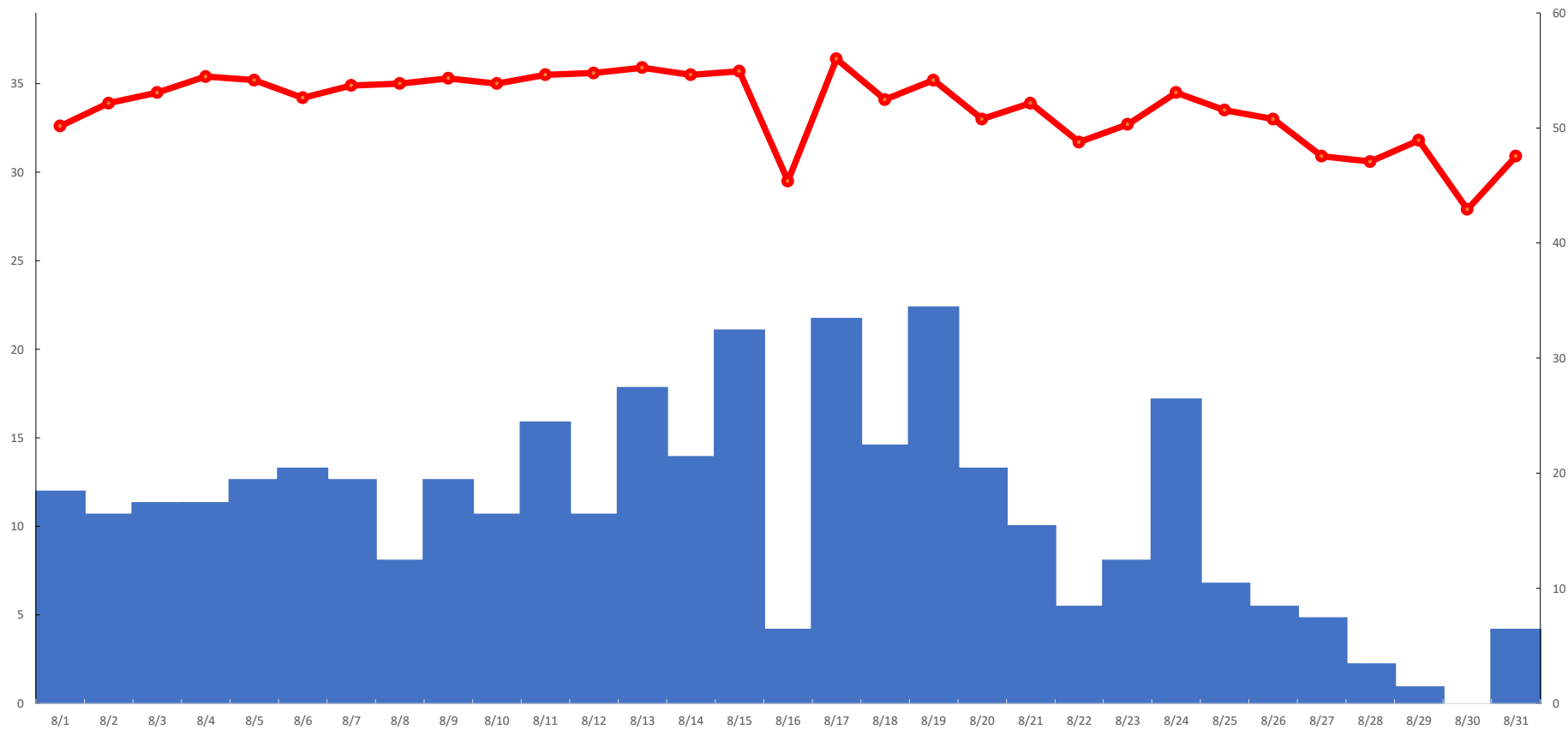
7月中 854人
5月1日～7月31日 累計 987人

<気温グラフ>

熱中症による救急搬送状況(令和6年8月)

最高気温(℃)

搬送人員(人)



※最高気温は、気象庁データを使用

※夏日(25℃以上) :

※真夏日(30℃以上) :

※猛暑日(35℃以上) :

※最高WBGT値は、環境省データを使用

※警戒(25℃以上) :

※厳重警戒(28℃以上) :

※危険(31℃以上) :

救急搬送人員

8月中

504人

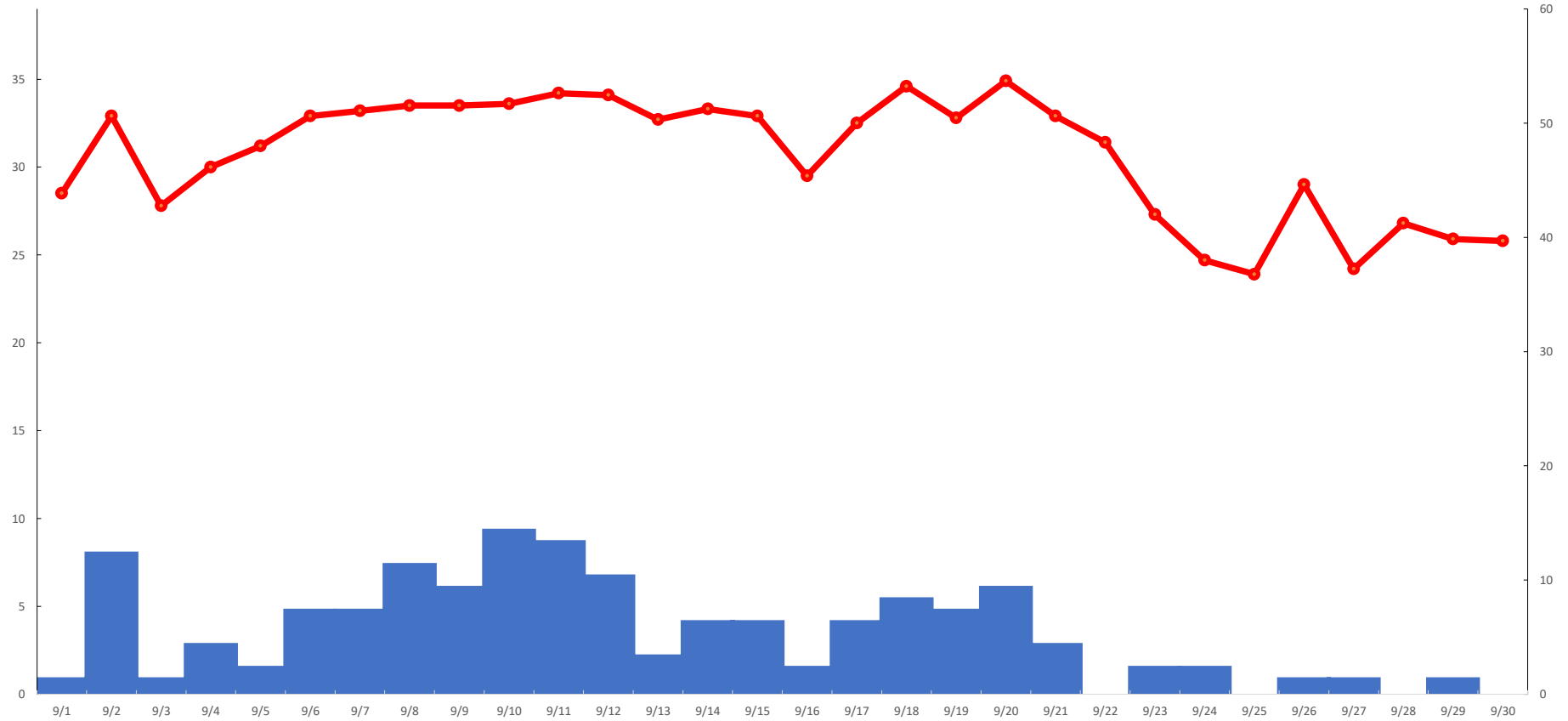
5月1日～8月31日 累計 1491人

<気温グラフ>

熱中症による救急搬送状況(令和6年9月)

最高気温(℃)

搬送人員(人)



※最高気温は、気象庁データを使用

※夏日(25℃以上) :

※真夏日(30℃以上) :

※猛暑日(35℃以上) :



※最高WBGT値は、環境省データを使用

※警戒(25℃以上) :

※厳重警戒(28℃以上) :

※危険(31℃以上) :



救急搬送人員

9月中
5月1日～9月30日 累計 149人
1,640人