

# El rol del Equipo de Atención Prehospitalaria

El Equipo de Atención Prehospitalaria es un recurso limitado, y su rol es, trasladar urgentemente a los establecimientos médicos a los pacientes con enfermedades súbitas o lesiones graves que ponen en peligro la vida o pueden agravarse considerablemente!

¡Conozcamos cómo actuar en cada situación, incluyendo cómo prepararnos en situaciones normales, con quién consultar cuando surgen problemas y cómo avisar al número 119 ante una emergencia, y aprendamos mejor la atención prehospitalaria para vivir sin problemas!



## Cómo llamar a una ambulancia en caso de "emergencias"

Al marcar el número 119, le preguntarán los datos necesarios uno por uno para la movilización de una ambulancia. Si es extremadamente urgente, se movilizará la ambulancia antes de preguntar todo.



Número 119, Bomberos.  
¿Es un incendio o una emergencia médica?



Emergencia médica.

Dígame la dirección.

Diga la dirección (lugar) donde necesita la ambulancia.

¿Quién necesita ambulancia y qué le pasó?

Responda a las preguntas sobre la situación de la enfermedad o lesión.

Dígame su nombre.  
La ambulancia estará en camino.

Guía de Servicios de Ambulancia  
(Agencia de Gestión de Incendios y Desastres del Ministerio de Asuntos Internos y Comunicaciones)



## Número 119, hable en su idioma.

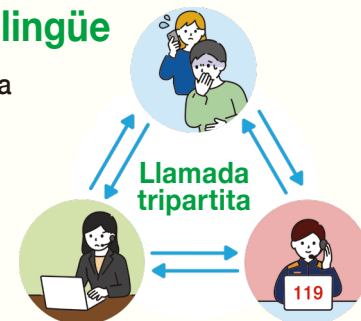
Para que los extranjeros puedan explicar sus síntomas sin preocupaciones ante una enfermedad súbita o lesión grave

### Atención en diferentes idiomas al marcar el número 119

#### Servicios de interpretación multilingüe

Se comunica con los servicios de interpretación para entenderse mediante la llamada tripartita entre el informante, los bomberos y el intérprete.

(Se atiende en idiomas inglés, chino, coreano, portugués y español.)

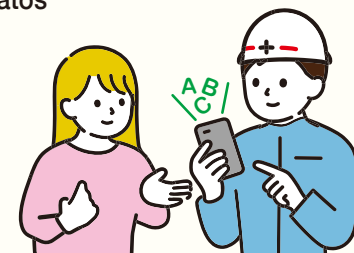


### Atención en diferentes idiomas por el Equipo de Atención Prehospitalaria

#### VoiceTra de atención prehospitalaria

Para una comunicación fácil con los pacientes extranjeros, el Equipo de Atención Prehospitalaria utiliza una aplicación de traducción de voz en diferentes idiomas "VoiceTra de Atención Prehospitalaria" y obtiene datos de los síntomas y otras informaciones necesarias.

Se atiende en 15 idiomas (inglés, chino, coreano, español, francés, tailandés, indonesio, vietnamita, birmano, mandarín taiwanés, malayo, ruso, alemán, nepalí y portugués brasileiro).



### Servicio de biblioteca de boletín informativo publicitario "Bolsillo de catálogos"

El boletín informativo publicitario de la municipalidad de Yokohama "Koho Yokohama" está disponible en diferentes idiomas en la aplicación gratuita "Bolsillo de catálogos".



Para mayores detalles, escanee Aquí.



「あんしん救急」

知って予防! 救急車

“Anshin Kyukyu”

¡Aprender y prevenir! Ambulancia

Los 3 pasos que debemos aprender

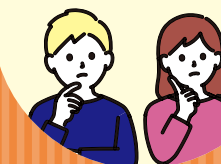
1

Prepararse



2

Consultar



3

Avisar



Español



横浜市消防局  
YOKOHAMA FIRE BUREAU

横浜市消防局救急部救急企画課

横浜市保土ヶ谷区川辺町2-20 TEL:045-334-6413 E-mail:sy-kyukyukikaku@city.yokohama.lg.jp

# Paso 1

## ¡Prepararse bien mientras esté bien!

- **¡Conozca cómo averiguar los hospitales que atienden en los días feriados y en la noche!**



Puede buscar establecimientos médicos y farmacias.

\* Se atiende en idiomas inglés, chino y coreano.



**Red de Información Médica (NAVII)**

### ¡Cuidado con las enfermedades infecciosas!

Muchas personas se infectan con adenovirus, enfermedad de manos, pies y boca y herpangina en verano y con influenza en invierno, y las solicitudes de atención prehospitalaria se incrementan.

#### ● Puntos clave de la prevención

Hacer gárgaras

Usar mascarilla



Lavarse las manos

### ¡Cuidado con el golpe de calor!

En verano, ¡mucho calor y mucha humedad aumenta el peligro de golpe de calor! Puede sufrir no solo al aire libre sino también bajo techo sin estar haciendo nada, y en algunos casos, puede ser mortal.

#### ● Puntos clave de la prevención



Ingerir agua y sal, usar ropa fresca, regular la temperatura del aire acondicionado o ventilador



Revise aquí la lista de establecimientos médicos que aceptan a los pacientes extranjeros en la Ciudad de Yokohama



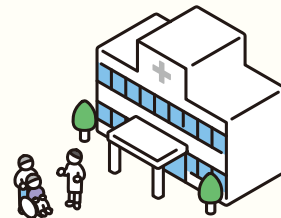
**Tablero Médico de Yokohama**  
¡Puede revisar información sobre enfermedades infecciosas y golpe de calor! (solo en japonés)

# Paso 2

## ¡Ante un problema, primero consulte!

**¡Vaya a un establecimiento médico cercano!**

Cuando se sienta mal, consulte con un médico en el establecimiento médico cercano antes de agravarse. Sobre todo, es importante contar con un establecimiento médico que atiende en su idioma considerándolo como médico de cabecera, ya que le da tranquilidad ante una emergencia.



- **¿Qué hacer cuando no puede decidir si una enfermedad súbita o lesión amerita llamar a una ambulancia?**

### Centro de Consulta de Emergencia de Kanagawa

\* Solo atienden en japonés.

# #7119

# = tecla numeral

Línea directa

045-232-7119

045-523-7119

Consultas médicas de emergencia

Asesoramiento sobre la urgencia o necesidad de consulta médica



Información de establecimientos médicos

Información de establecimientos médicos disponibles



**Abierto las 24 horas todo el año**

Atienden enfermeras o consultores

### Guía de Consulta de Emergencia de la Ciudad de Yokohama

Puede revisar si es necesario llamar a una ambulancia o ir al médico desde su computadora o teléfono inteligente.

\* Solo atienden en inglés o japonés.



**Organización Nacional de Turismo de Japón**  
Cómo recibir atención médica cuando se siente mal



**Revise aquí cómo usar un taxi**  
Si "no tiene medio de transporte" cuando los síntomas son leves que no ameritan llamar a una ambulancia, piense usar un taxi. (solo en japonés)

# Paso 3

## ¡Estos casos ameritan llamar a una ambulancia!

Si de repente se presentan estos síntomas, **¡llame inmediatamente al número 119!**

### Trastornos de la consciencia

- Sin consciencia (no responde) o consciencia alterada (niebla mental)

### Náusea

- Náusea intensa con sudoración



### Convulsiones

- No para de convulsionar.

### Atragantamiento

- Atragantamiento por objetos



### Lesiones y quemaduras

- Lesiones con hemorragia masiva
- Quemaduras grandes

### Accidentes

- Recibió un fuerte impacto por accidente de tránsito, caída de altura o caída.

⊙ **Otras situaciones anormales o extrañas** ⊙

**Tenga cuidado con los adultos mayores porque no siempre manifiestan síntomas.**

### ● Cosas que debe tener a mano antes de llegar la ambulancia

- Pasaporte
- Tarjeta de seguro de salud
- Tarjeta de consulta médica
- Medicamentos que siempre toma
- Zapatos
- Dinero en efectivo / tarjeta de crédito (pago en los establecimientos médicos)
- Tarjeta My Number (My Number Card)

### ● Información que debe brindar al Equipo de Atención Prehospitalaria

- Circunstancia del accidente o cuando se sintió mal
- Cambios antes de la llegada del Equipo de Atención Prehospitalaria
- El síntoma que más le molesta
- Enfermedades crónicas

