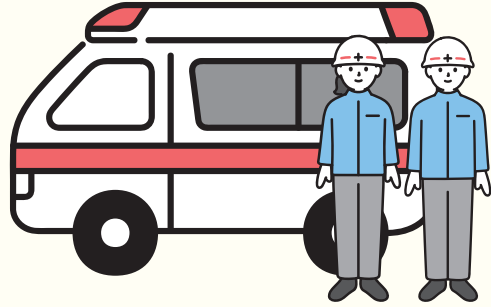


구급대의 역할

구급대는 한정된 자원으로, 갑작스러운 질병이나 심한 부상으로 생명에 위협을 미치거나 현저히 악화될 우려가 있는 사람을 의료기관으로 긴급 이송하는 것이 역할입니다!

평소의 대비나 난처한 경우의 상담처, 긴급 시의 119 신고 등 상황에 따른 대응을 이해해서 건강하게 지낼 수 있도록 구급에 대한 이해를 심화합시다!



“만일”의 상황에서 구급차를 부르는 법

119에 전화하면 구급차 출동에 필요한 사항을 순서대로 묻습니다. 긴급성이 높은 경우에는 모든 사항을 묻기 전에 구급차가 출동합니다.



119 소방입니다.
화재입니까? 구급입니까?



구급입니다.

주소를 가르쳐 주세요.

구급차가 와야 할 주소
(장소)를 전달합니다.

누가 어떻게 되었습니까?

질병이나 부상 상태 등에
대해 질문에 답합니다.

귀하의 성함을 가르쳐 주세요.
구급차가 출동하겠습니다.

구급차 이용 가이드
(총무성 소방청)

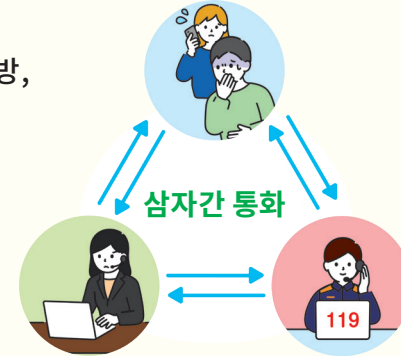


119, 여러분의 언어로 말씀해 주세요

외국인이 안심하고 갑작스러운 질병이나 큰 부상 시 증상을 말할 수 있도록

■ 119 신고 시의 외국어 대응 다국어 통역 서비스

통역 서비스에 전화를 연결하여 신고자, 소방, 통역자의 3자 통화로 내용을 파악합니다.
(대응 언어는 영어, 중국어, 한국어, 포르투갈어, 스페인어입니다.)



■ 구급대의 외국어 대응 구급 보이스트라(VoiceTra)

구급대는 외국인 환자와 원활하게 소통하기 위해 다국어 번역 앱 “구급 보이스트라”를 사용함으로써 증상이나 필요한 정보를 파악할 수 있습니다.
지원 언어는 15개국어(영어, 중국어, 한국어, 스페인어, 프랑스어, 태국어, 인도네시아어, 베트남어, 미얀마어, 대만어, 말레이어, 러시아어, 독일어, 네팔어, 브라질 포르투갈어)



홍보지 열람 서비스 “카탈로그 포켓”

요코하마시 홍보지 “홍보 요코하마”는 무료 앱 “카탈로그 포켓”에서 다양한 언어로 읽으실 수 있습니다.



자세한 내용은
여기로.



「あんしん救急」

知って予防! 救急車

“Anshin Kyukyu”

안심하고 이용하는 구급차

꼭 기억해야 할 3단계

1

대비



2

상담



3

신고



한국어



横浜市消防局
YOKOHAMA FIRE BUREAU

横浜市消防局救急部救急企画課

横浜市保土ヶ谷区川辺町2-20 TEL:045-334-6413 E-mail:sy-kyukyukikaku@city.yokohama.lg.jp

단계1

건강할 때 제대로 대비하자!

- 휴일이나 야간에 진료 가능한 병원을 알 수 있는 방법을 알아두자!



의료기관이나 약국을 검색할 수 있습니다.

※ 영어, 중국어, 한국어에 대응



의료정보네트(나비)

감염증에 주의!

여름에는 인두결막염, 수족구병, 헤르판지나, 겨울에는 인플루엔자 등이 유행하며 구급 요청도 증가합니다.

● 예방 포인트



온열질환에 주의!

여름은 고온 다습해져 온열질환의 위험이 높아집니다!
야 외 뿐 만 아니 라 실 내 에 서 아무것도 하지 않을 때도 발병하며, 경우에 따라서는 사망하는 경우도 있습니다.

● 예방 포인트



요코하마 시내에서 외국인 환자를 수용하는 의료기관 목록 등을 확인하려면 여기로



요코하마 메디컬 대시보드

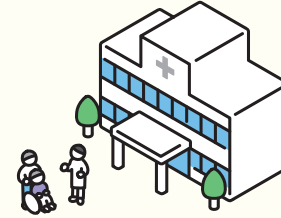
감염병이나 온열질환 관련 정보를 확인할 수 있습니다! (일본어 전용)

단계2

곤란할 때는 우선 상담!

가까운 의료기관에서 진료를 받으세요!

컨디션이 안 좋을 때는 증상이 악화되기 전에 가까운 의료기관에서 의사에게 상담하세요.
특히 외국어로도 대응해 주는 의료기관을 주치의로 정해두면 만일의 경우에 안심하고 진료를 받을 수 있습니다.



- 갑작스러운 질병이나 부상으로 구급차를 부를지 망설여지는 경우

가나가와 구급 상담 센터

※일본어로만 대응합니다

#7119

#=사프

직통 다이얼
045-232-7119
045-523-7119

응급의료 상담

긴급성이나 진료 필요성에 대한 조언



의료기관 안내

진료 가능한 의료기관 안내



24시간 연중무휴
간호사나 상담원이 대응

요코하마시 구급진료 가이드

PC나 스마트폰으로 구급차나 진료 필요성을 확인할 수 있습니다.

※ 영어 또는
일본어로만
대응합니다.



일본정부관광국

컨디션이 안 좋아졌을 때의 의료기관 이용 방법



택시 이용 방법은 여기로

증상은 가볍지만 “교통수단이 없다”거나 하는 경우에는 택시 이용도 검토해 주십시오.(일본어 전용)

단계3

이럴 때일수록 서둘러서 구급차!

갑자기 이런 증상이 있을 때는 즉시 **119** !!

의식 장애

- 의식이 없다(응답이 없다) 또는 몽롱하다

구토

- 식은땀을 동반하는 심한 구토



경련

- 경련이 멈추지 않는다

삼킴

- 목에 이물질이 걸림

부상이나 화상

- 대량의 출혈을 동반한 부상
- 광범위한 범위의 화상

사고

- 교통사고나 추락, 전도로 인해서 강한 충격을 받음



◎ 기타 평소와 다른 경우, 상태가 이상한 경우 ◎
고령자는 자각 증상이 잘 나타나지 않는 경우도 있으므로 주의하세요.

- 구급차가 올 때까지 준비해 두면 좋은 것

- 여권
- 건강보험증
- 진료권
- 평소 복용하고 있는 약

- 신발
- 현금/신용카드 (의료기관에서의 결제)
- 마이넘버카드(My Number Card)



- 구급대에게 전달할 사항

- 사고나 컨디션이 안 좋아진 상황
- 구급대가 도착할 때까지의 변화

- 가장 심한 증상
- 지병