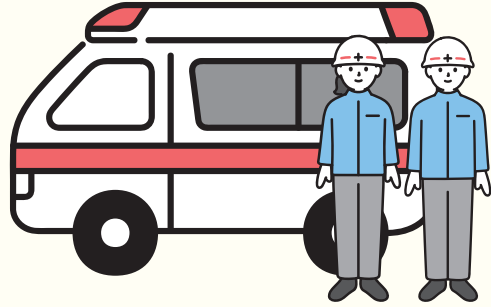


急救队的职能

急救队作为有限的资源，其职责是在患者发生突发疾病或严重外伤，因此危及生命或有严重恶化风险时将患者紧急送往医疗机构！

广大居民应了解日常准备事项及面临困难时的咨询单位、紧急时拨打 119 呼救等各种场景下应采取的举措，加深对急救的理解，以确保健康安宁的生活！



“紧急”时的救护车呼叫方法

拨打 119 后，工作人员将在电话中按顺序提问，了解派出救护车所需的各种细节。如紧急性较高，则在了解全部问题前派出救护车。



这里是 119 消防电话。
火灾还是急救？



我需要急救。

请告知地址。

告知希望救护车前往的地址 (地点)。

谁发生了什么情况？

关于疾病、外伤的状态等
事项回答相关提问。

请告知您的姓名。
救护车即将前往。

救护车使用指南
(日本总务省消防厅)

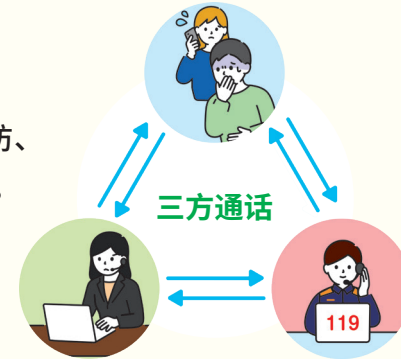


拨打 119 后请使用本国语言告知情况

为了确保外国人在面临突发疾病、严重外伤时能够安心告知症状

■ 119 通话时的外语服务 多语种口译服务

接听人员将接通外语服务，呼救人员与消防、口译人员进行三方通话，确保理解通话内容。
(服务语种为英语、中文、韩语、葡萄牙语、西班牙语。)



■ 急救队的外语服务 急救 VoiceTra

急救队员为了与外国患者进行顺畅沟通，将使用多语种翻译应用程序“急救 VoiceTra”，以确保了解症状以及其他必要信息。

服务语种为15国外语 (英语、中文、韩语、西班牙语、法语、泰语、印度尼西亚语、越南语、缅甸语、台湾国语、马来语、俄语、德语、尼泊尔语、巴西葡萄牙语)



宣传刊物阅读服务 “Catalog Pocket”

可使用免费应用程序“Catalog Pocket”，阅读横浜市政府宣传刊物《广报横滨》的各外语版本。



扫码确认详细内容。



横浜市消防局救急部救急企画課

横浜市保土ヶ谷区川辺町2-20 TEL:045-334-6413 E-mail:sy-kyukyukikaku@city.yokohama.lg.jp

「あんしん救急」 知って予防！ 救急車 “Anshin Kyukyu” 先知预防！ 救护车常识指南

牢记 3 步骤

1

提前准备



2

咨询



3

电话呼救



中文 (简体)



横浜市消防局
YOKOHAMA FIRE BUREAU

步骤1

健康时做好充分准备！

● 提前了解提供节假日、夜间医疗服务的医院查询方式！



可进行医疗机构及药房的查询

※ 提供英语、中文、韩语服务



医疗信息网 (Navii)

警惕传染病！

夏季流行咽结膜热、手足口病、疱疹性咽峡炎，冬季多发流感等疾病，急救呼叫也会相应增加。

● 预防的要点



警惕中暑！

夏季高温潮湿，中暑的风险也会相应提升！
不仅在室外，身处室内且未活动时也会中暑，甚至可能导致死亡。

● 预防的要点



扫码确认横滨市内外国人患者收治医疗机构列表等信息



横滨医疗仪表板

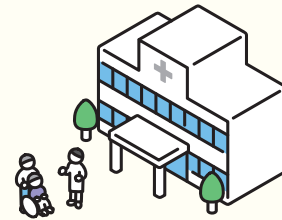
可在此确认传染病及中暑的相关信息！（仅设日语版）

步骤2

面临困难时，首先进行咨询！

应前往附近的医疗机构就诊！

身体不适时，应在症状加剧之前前往附近的医疗机构就医咨询。
选择能够提供外语服务的医疗机构作为自己的定点就诊医院，可确保在紧急时安心就医。



● 面临突发疾病、外伤，但犹豫是否应呼叫救护车时

请联系神奈川急救咨询中心。 ※ 仅提供日语服务。

#7119

= 井号键

直拨号码

045-232-7119

045-523-7119

急救医疗咨询

关于紧急性、就诊的必要性提供建议



医疗机构指南

可就诊医疗机构指南



横滨市急救就诊指南

可通过电脑、智能手机确认呼叫救护车、就诊的必要性。

※ 仅提供英语或日语服务。



日本政府观光局

身体不适时医疗机构的就诊方式



扫码确认如何乘坐出租车

遇到症状较轻，且“没有前往就医的交通手段”等情况时，请考虑乘坐出租车。（仅设日语版）

步骤3

以下情况时应赶快呼叫救护车！

如突发以下症状，应立即拨打 119！

意识障碍

- 意识丧失（没有应答）或意识模糊（昏迷状态）

恶心

- 伴有冷汗的强烈恶心



抽搐

- 抽搐不止

吞咽

- 异物堵住咽喉

外伤、灼伤

- 伴有大量出血的外伤
- 大面积灼伤

事故

- 因交通事故或跌落、跌倒遭到强烈冲击



◎ 存在不同于平常的其他异常情况 ◎

老年人可能不易出现自觉症状，请加以注意。

● 救护车到达前应备好的物品

- 护照
- 保险证
- 诊疗券
- 日常服用的药物

- 鞋
- 现金 / 信用卡
（用于在医疗机构缴纳费用）
- 个人编号卡（My Number Card）



● 应告知急救队的事项

- 事故状况、病情
- 急救队到达之前的变化

- 最痛苦的症状
- 慢性病