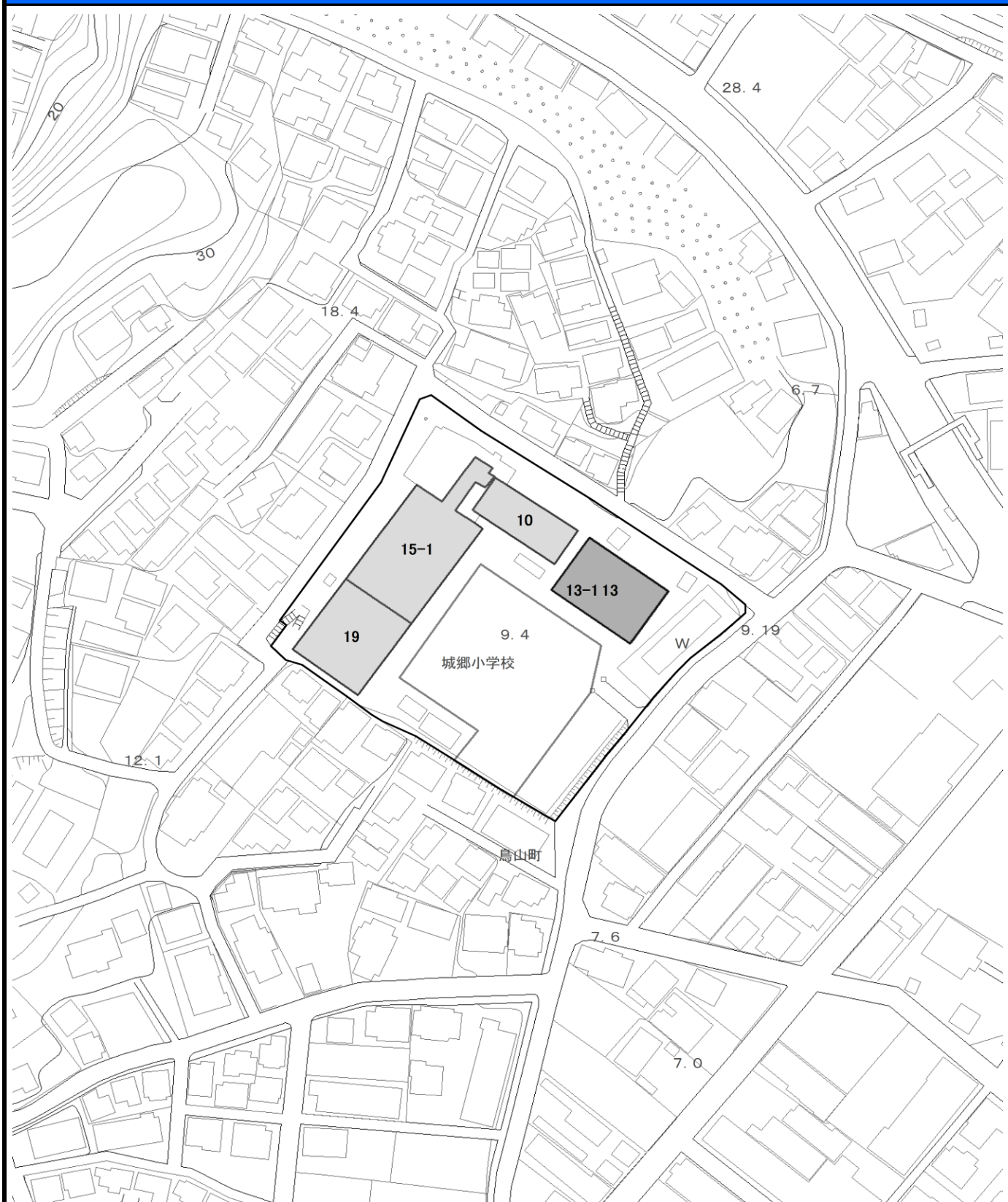
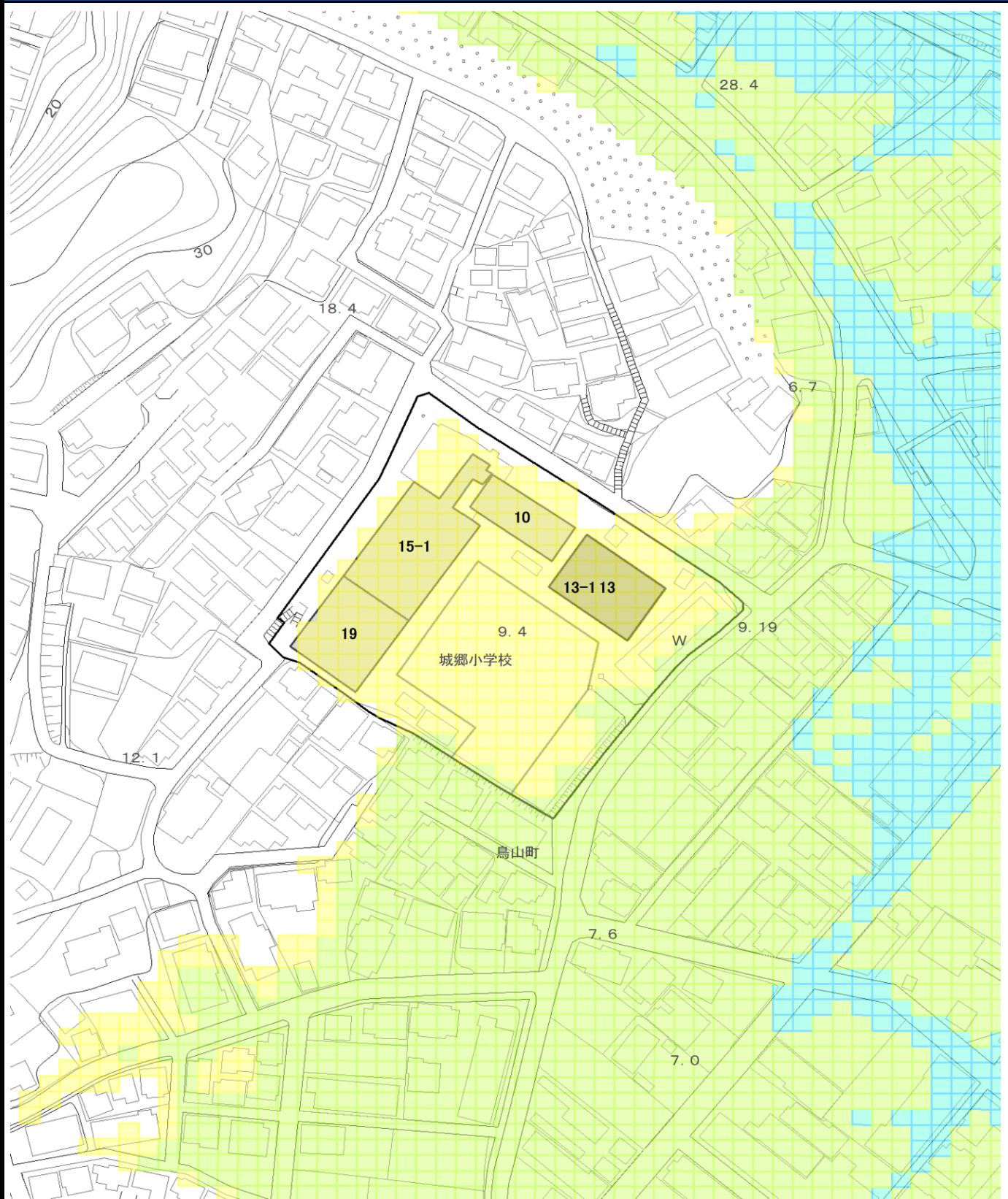


◆施設配置 (拡大)



◆洪水浸水想定区域（鶴見川浸水想定区域（最大規模降雨））



洪水浸水想定区域

- 0 ≤ 浸水深(m) < 0.5m
- 0.5 ≤ 浸水深(m) < 3.0m
- 3.0 ≤ 浸水深(m) < 5.0m
- 5.0 ≤ 浸水深(m) < 10.0m
- 10.0 ≤ 浸水深(m) < 20.0m