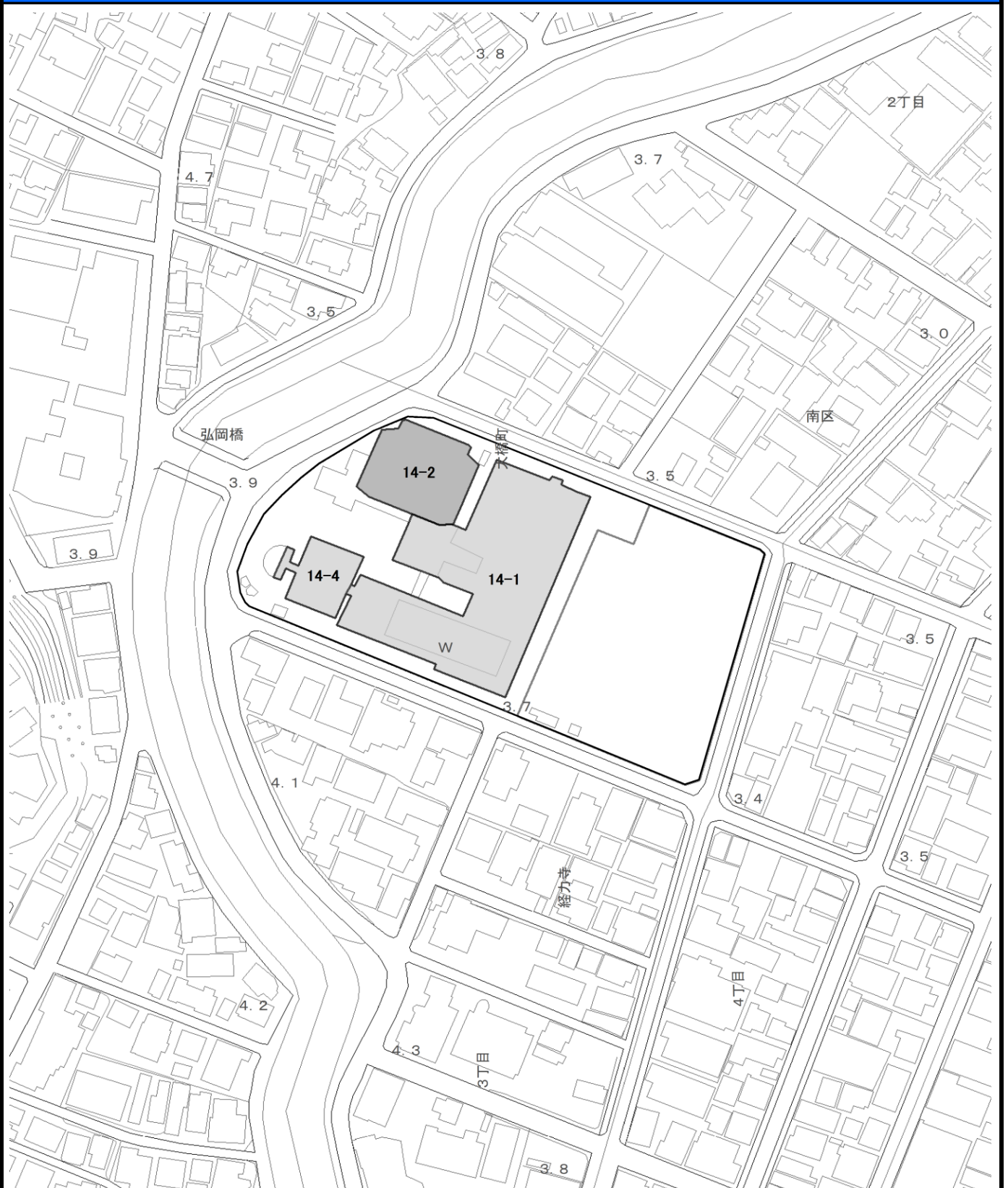


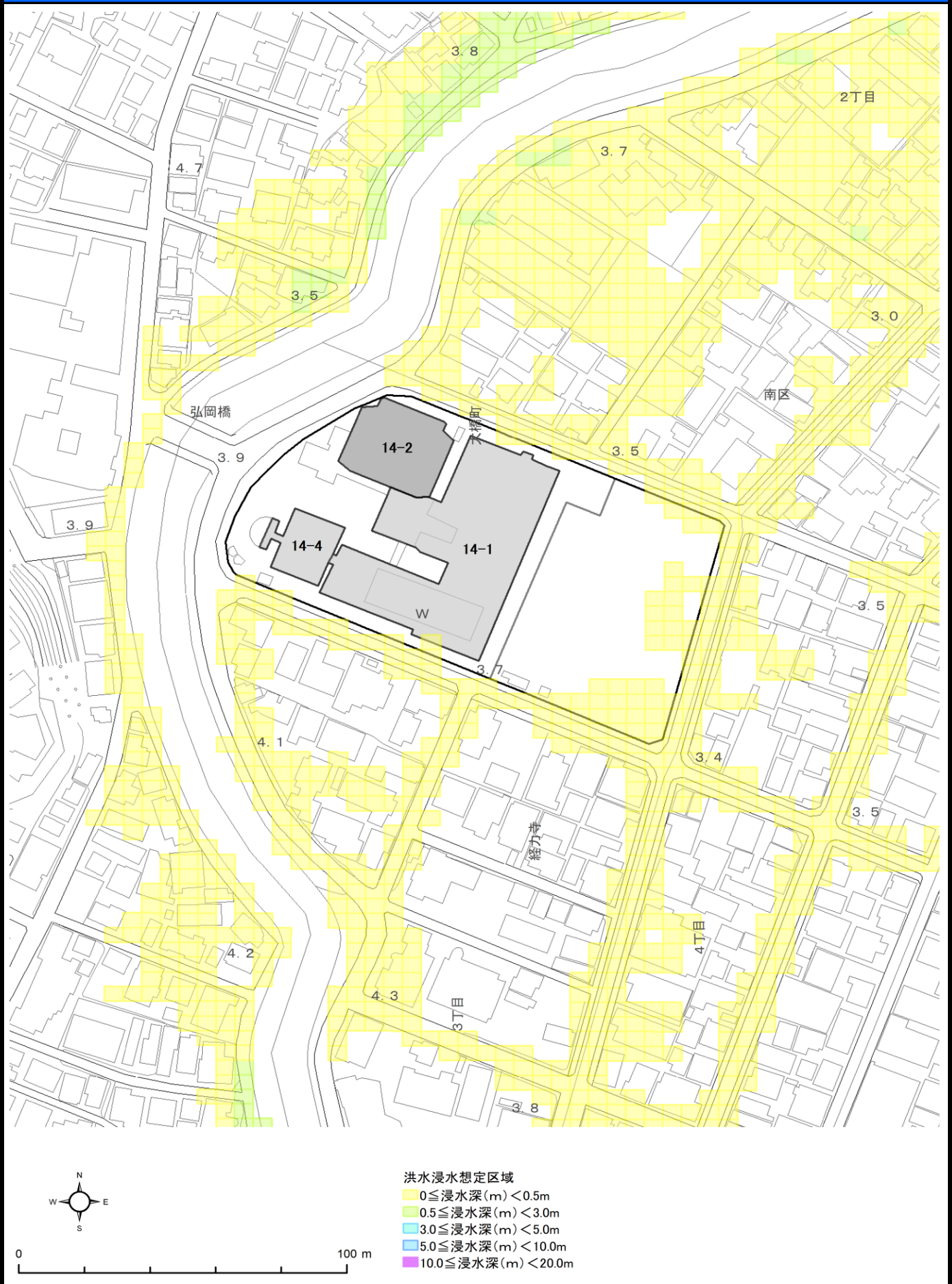
2. 施設配置・位置

◆施設配置（拡大）



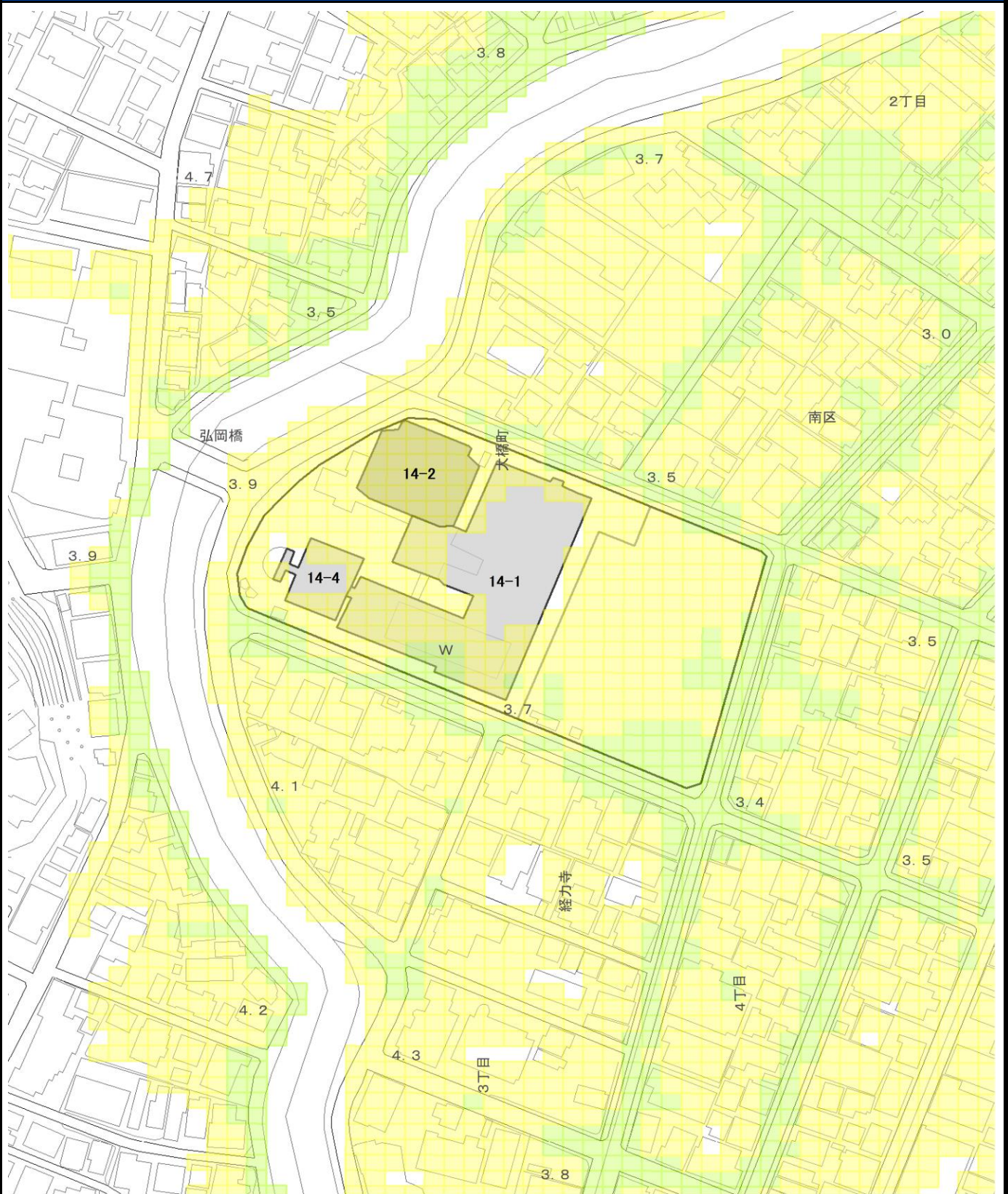
3. 施設に影響のある自然現象

◆洪水浸水想定区域（影響する河川の計画規模降雨を重ねた最大範囲・浸水深）



3. 施設に影響のある自然現象

◆洪水浸水想定区域（影響する河川の最大規模降雨を重ねた最大範囲・浸水深）



0 100 m

洪水浸水想定区域

- 0 ≤ 浸水深 (m) < 0.5m
- 0.5 ≤ 浸水深 (m) < 3.0m
- 3.0 ≤ 浸水深 (m) < 5.0m
- 5.0 ≤ 浸水深 (m) < 10.0m
- 10.0 ≤ 浸水深 (m) < 20.0m