

避難対象区域図



避難対象区域

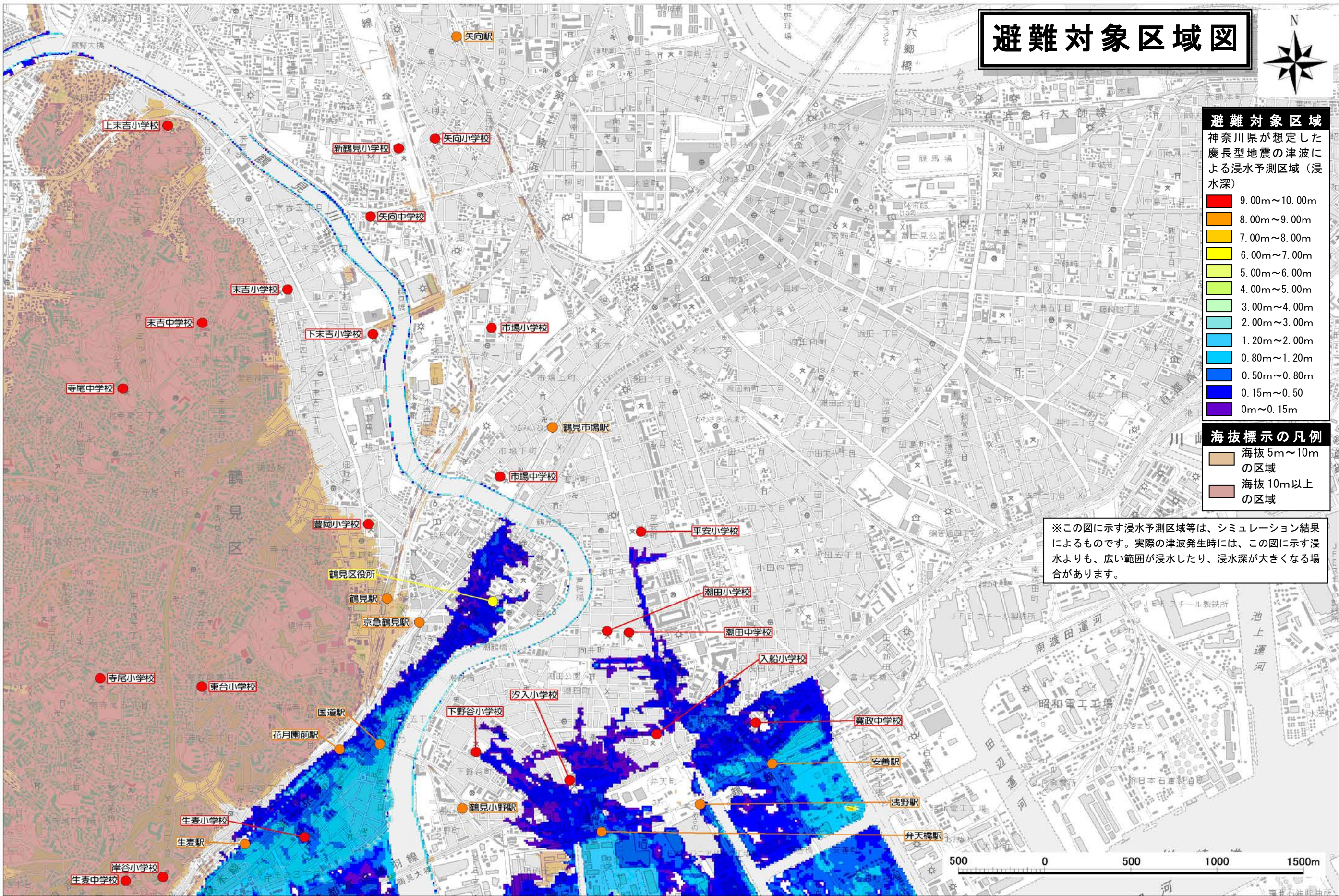
神奈川県が想定した慶長型地震の津波による浸水予測区域（浸水深）

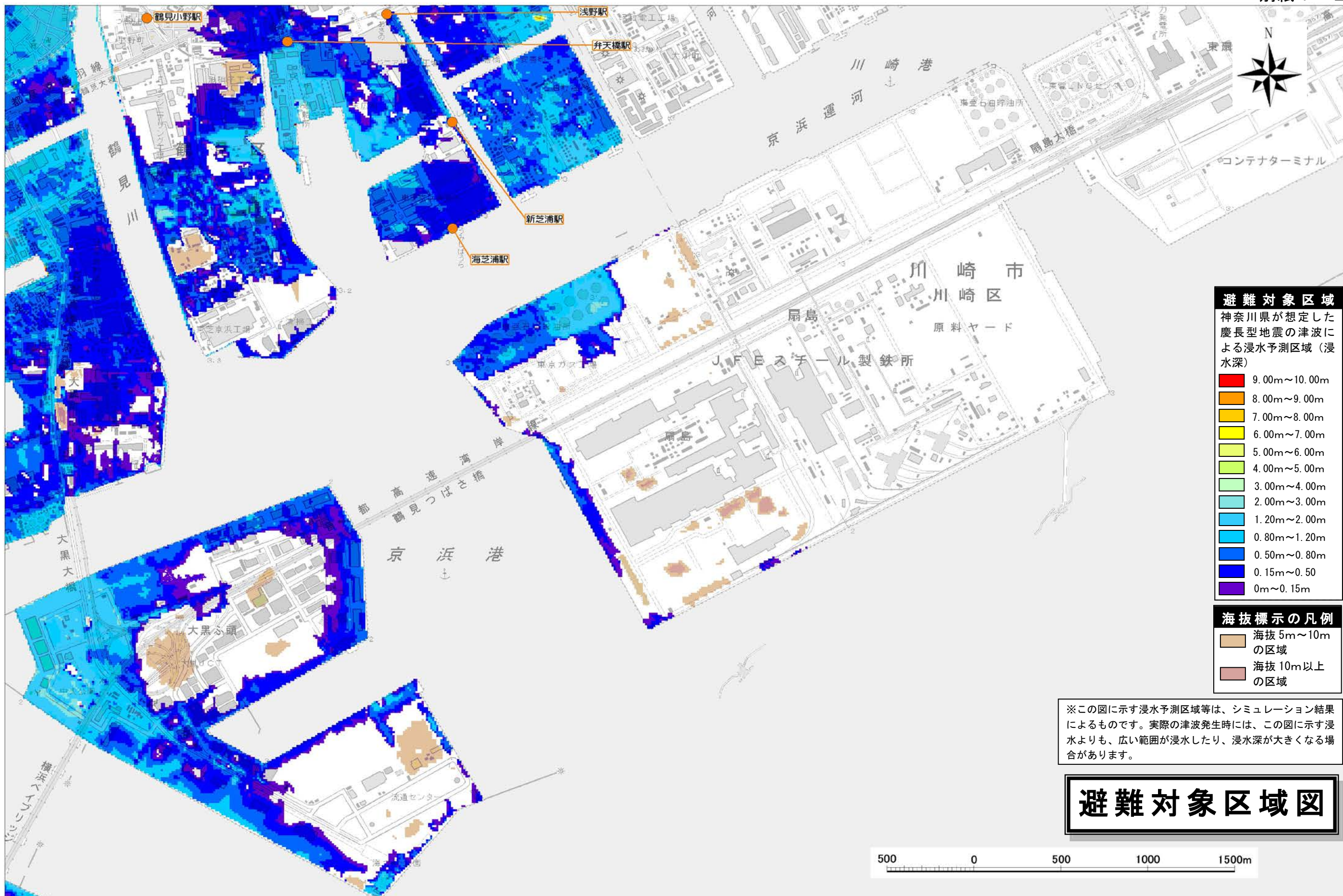
- 9.00m~10.00m
- 8.00m~9.00m
- 7.00m~8.00m
- 6.00m~7.00m
- 5.00m~6.00m
- 4.00m~5.00m
- 3.00m~4.00m
- 2.00m~3.00m
- 1.20m~2.00m
- 0.80m~1.20m
- 0.50m~0.80m
- 0.15m~0.50
- 0m~0.15m

海拔標示の凡例

- 海拔 5m~10mの区域
- 海拔 10m以上の区域

※この図に示す浸水予測区域等は、シミュレーション結果によるものです。実際の津波発生時には、この図に示す浸水よりも、広い範囲が浸水したり、浸水深が大きくなる場合があります。





避難対象区域
 神奈川県が想定した慶長型地震の津波による浸水予測区域（浸水深）

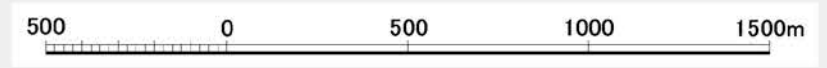
9.00m~10.00m
8.00m~9.00m
7.00m~8.00m
6.00m~7.00m
5.00m~6.00m
4.00m~5.00m
3.00m~4.00m
2.00m~3.00m
1.20m~2.00m
0.80m~1.20m
0.50m~0.80m
0.15m~0.50
0m~0.15m

海拔標示の凡例

海拔 5m~10m の区域
海拔 10m以上の区域

※この図に示す浸水予測区域等は、シミュレーション結果によるものです。実際の津波発生時には、この図に示す浸水よりも、広い範囲が浸水したり、浸水深が大きくなる場合があります。

避難対象区域図





避難対象区域図

※この図に示す浸水予測区域等は、シミュレーション結果によるものです。実際の津波発生時には、この図に示す浸水よりも、広い範囲が浸水したり、浸水深が大きくなる場合があります。

避難対象区域

神奈川県が想定した慶長型地震の津波による浸水予測区域（浸水深）

- 9.00m~10.00m
- 8.00m~9.00m
- 7.00m~8.00m
- 6.00m~7.00m
- 5.00m~6.00m
- 4.00m~5.00m
- 3.00m~4.00m
- 2.00m~3.00m
- 1.20m~2.00m
- 0.80m~1.20m
- 0.50m~0.80m
- 0.15m~0.50
- 0m~0.15m

海拔標示の凡例

- 海拔 5m~10m の区域
- 海拔 10m以上 の区域

