

都筑区内水ハザードマップ

内水浸水想定区域(想定最大規模)

この内水ハザードマップは、下水道の能力を超える大雨に対して、浸水が想定される区域の皆さんに日頃からの備えや対策をとっていただくために作成したものです。
 ※河川周辺の浸水想定については、必ず洪水ハザードマップも併せてご覧ください。



※内水氾濫の浸水想定区域図は、平成30年度末の河川や下水道施設等の整備状況および地盤の高さを反映して、横浜市下水道河川局下水道計画課で作成したものです。
 雨の降り方によっては、浸水区域や浸水深がこの区域と異なることがあります。

1 : 17,500

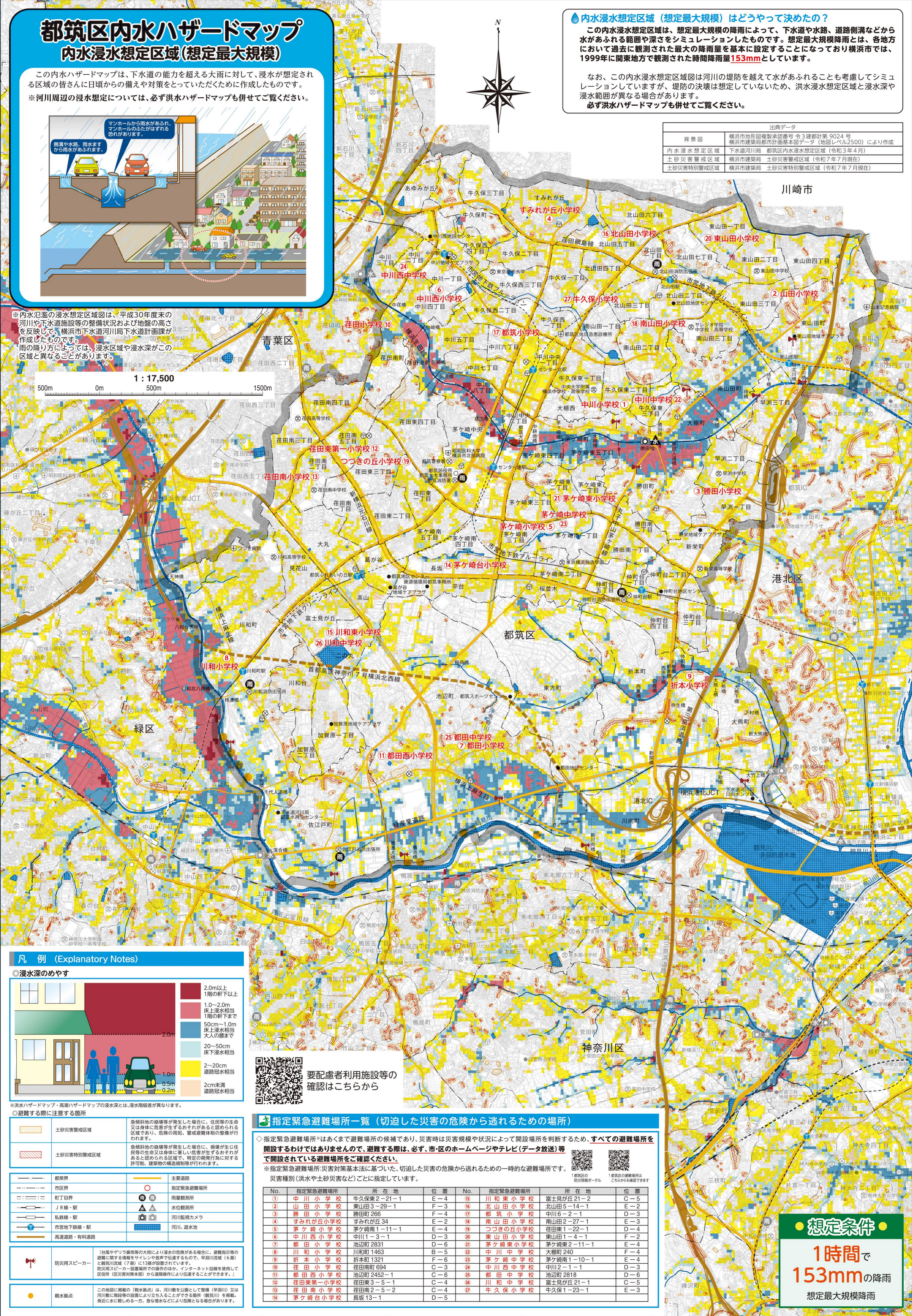
500m 0m 500m 1500m

内水浸水想定区域(想定最大規模)はどうやって決めたの？

この内水浸水想定区域は、想定最大規模の降雨によって、下水道や水路、道路側溝などから水があふれる範囲や深さをシミュレーションしたものです。想定最大規模降雨とは、各地方において過去に観測された最大の降雨量を基本に設定することになっており横浜市では、1999年に関東地方で観測された時間降雨量153mmとしています。

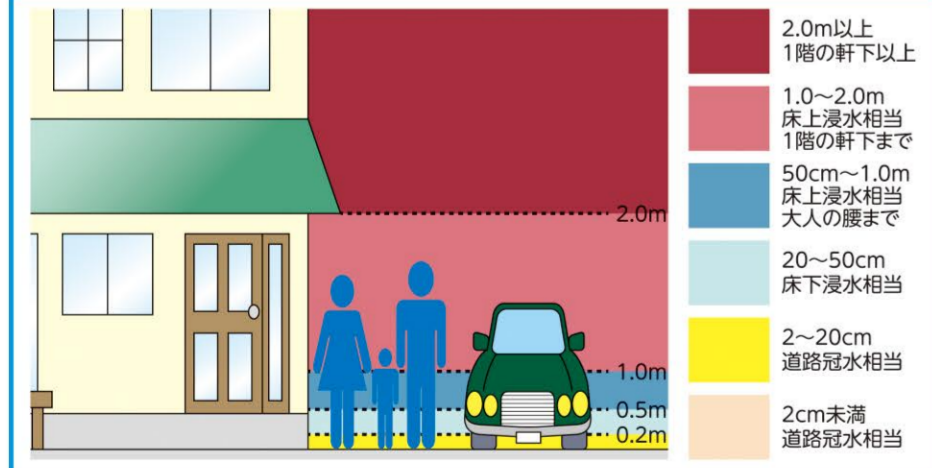
なお、この内水浸水想定区域図は河川の堤防を越えて水があふれることも考慮してシミュレーションしていますが、堤防の決壊は想定していないため、洪水浸水想定区域と浸水深や浸水範囲が異なる場合があります。
必ず洪水ハザードマップも併せてご覧ください。

出典データ	
背景図	横浜市地形図複製承認番号 令3建都計第9024号 横浜市建築局都市計画基本図データ(地図レベル2500)により作成
内水浸水想定区域	下水道河川局 都筑区内水浸水想定区域(令和3年4月)
土砂災害警戒区域	横浜市建築局 土砂災害警戒区域(令和7年7月現在)
土砂災害特別警戒区域	横浜市建築局 土砂災害特別警戒区域(令和7年7月現在)



凡例 (Explanatory Notes)

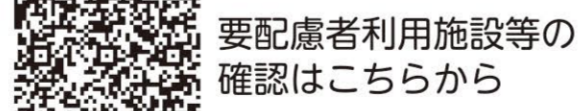
◎浸水深のめやす



※洪水ハザードマップ・高潮ハザードマップの浸水深とは、浸水階級が異なります。

◎避難する際に注意する箇所

	土砂災害警戒区域	急傾斜地の崩壊等が発生した場合に、住民等の生命又は身体に危害が生ずるおそれがある区域であり、危険の告知、警戒避難体制の整備が行われます。
	土砂災害特別警戒区域	急傾斜地の崩壊等が発生した場合に、損壊が生じ住民等の生命又は身体に著しい危害が生ずるおそれがあると認められる区域で、特定の開発行為に対する許可制、建築物の構造規制等が行われます。
	郡界	
	市区界	
	町丁目界	
	JR線・駅	
	私鉄線・駅	
	市営地下鉄線・駅	
	高速道路・有料道路	
	主要道路	
	指定緊急避難場所	
	水位観測所	
	河川監視カメラ	
	河川、遊水池	
	防災用スピーカー	「台風やゲリラ雷雨等の大雨により浸水の危険がある場合に、避難指示等の避難に関する情報をサイレンや音声で伝達するもので、早瀬川流域(6番)と鶴見川流域(7番)に13箇所設置されています。防災用スピーカー設置場所での観測のほか、インターネット回線を使用した区役所(区災害対策本部)から遠隔操作により伝達することができます。」
	観水地点	この地図に掲載の「観水地点」は、河川を公認として整備(早瀬川)又は河川敷に階段等の設備により立ち入ることができる箇所(鶴見川)を掲載。身近に水に親しめる一方、急な増水などにより危険となる場合があります。



要配慮者利用施設等の
確認はこちらから

指定緊急避難場所一覧 (切迫した災害の危険から逃れるための場所)

指定緊急避難場所とはあくまで避難場所の候補であり、災害時は災害規模や状況によって開設場所を判断するため、すべての避難場所を開設するわけではありませんので、避難する際は、必ず、市・区のホームページやテレビ(データ放送)等で開設されている避難場所をご確認ください。

※指定緊急避難場所:災害対策基本法に基づいた、切迫した災害の危険から逃れるための一時的な避難場所です。災害種別(洪水や土砂災害など)ごとに指定しています。

No.	指定緊急避難場所	所在地	位置	No.	指定緊急避難場所	所在地	位置
①	中川小学校	牛久保東2-21-1	E-4	⑫	川和東小学校	富士見が丘21-2	C-5
②	山田小学校	東山田3-29-1	F-3	⑬	北山田小学校	北山田5-14-1	E-2
③	勝田小学校	勝田町266	F-4	⑭	都筑小学校	中川6-2-1	D-3
④	すみれが丘小学校	すみれが丘34	E-2	⑮	南山田小学校	南山田2-27-1	E-3
⑤	茅ヶ崎小学校	茅ヶ崎南1-11-1	E-4	⑯	つぎの丘小学校	荏田東1-22-1	D-4
⑥	中川西小学校	中川1-3-1	D-3	⑰	東山田小学校	東山田1-4-1	F-2
⑦	都田小学校	池辺町2831	D-6	⑱	茅ヶ崎東小学校	茅ヶ崎東2-11-1	E-4
⑧	川和小学校	川和町1463	B-5	⑲	中川中学校	大瀬町240	F-4
⑨	折本小学校	折本町1321	F-6	⑳	茅ヶ崎中学校	茅ヶ崎南1-10-1	E-4
⑩	荏田小学校	荏田町694	C-3	㉑	中川西中学校	中川2-1-1	D-3
⑪	都田西小学校	池辺町2452-1	C-6	㉒	都田中学校	池辺町2818	D-6
⑫	荏田東第一小学校	荏田東3-5-1	C-4	㉓	川和中学校	富士見が丘21-1	C-5
⑬	荏田南小学校	荏田南2-5-2	C-4	㉔	牛久保小学校	牛久保1-23-1	E-3
⑭	茅ヶ崎台小学校	長坂13-1	D-5				

想定条件
1時間
153mmの降雨
 想定最大規模降雨