

洪水浸水想定区域（想定最大規模）はどうやって決めたの？

こちらの面の洪水浸水想定区域^{※1}の範囲やその深さは、境川水系の想定し得る最大規模の降雨（24時間で632ミリ）及び大岡川水系の想定し得る最大規模の降雨（24時間で332ミリ）を前提として、川の水があふれた場合や堤防が壊れた場合をシミュレーションにより予測したものです。

【参考】横浜地方気象台では、平成26年10月5日に24時間で約307ミリの降雨を観測しています。^{※2}

なお、この洪水浸水想定区域は、前提となる降雨を超えるような大雨、下水道等からの浸水、水路の氾濫等を考慮していません。したがって着色されていない区域でも浸水が発生する場合があります、実際の浸水深と異なる場合があります。

※1 神奈川県ホームページ
<https://www.pref.kanagawa.jp/docs/t41/cnt/13747/p1039490.html>

※2 横浜地方気象台ホームページ
<https://www.jma-net.go.jp/yokohama/>


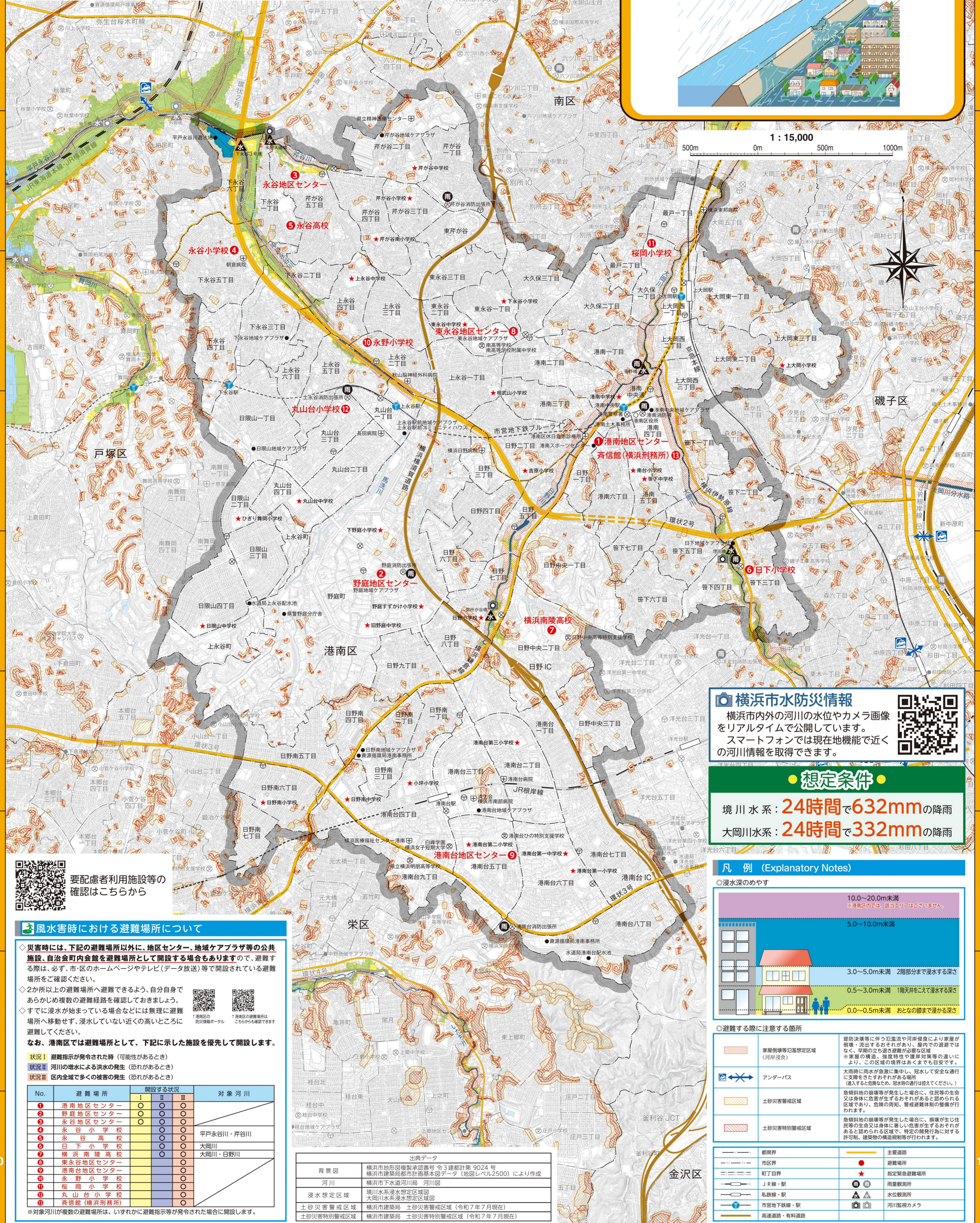
港南区洪水ハザードマップ

洪水浸水想定区域(想定最大規模[※])

境川水系河川：平戸永谷川、芹谷川
 大岡川水系河川：大岡川、日野川

この洪水ハザードマップは、境川水系・大岡川水系等の河川の氾濫が予想される場合や実際に氾濫した場合に、浸水が想定される区域の皆さんに速やかに避難していただくために作成したものです。


※想定最大規模とは
 「想定し得る最大規模の降雨」による氾濫を前提として予測したものです。

1 : 15,000
 500m 0m 500m 1000m

横浜市水防災情報

横浜市内外の河川の水位やカメラ画像をリアルタイムで公開しています。スマートフォンでは現在地機能で近くの河川情報を取得できます。



想定条件

境川水系：24時間で632mmの降雨
 大岡川水系：24時間で332mmの降雨

凡例 (Explanatory Notes)


◎浸水深のめやす

10.0~20.0m未満	※港南区では、該当エリアはありません。
5.0~10.0m未満	
3.0~5.0m未満	2階部分まで浸水の深さ
0.5~3.0m未満	1階天井をこえて浸水の深さ
0.0~0.5m未満	おとなの膝まで浸かる深さ

◎避難する際に注意する箇所

家屋倒壊等氾濫想定区域 (河岸浸食)	堤防決壊等に伴う氾濫や河岸侵食により家屋が倒壊・流出するおそれがあり、屋内での避難ではなく、早期の立ち退き避難が必要な区域。*家屋の構造、強度特性や崖岸対策等の違いにより、この区域の境界はあくまでも目安です。
アンダーパス	大雨時に雨水が急激に集中し、冠水して安全な通行に支障をきたすおそれがある箇所 (進入すると危険なため、冠水の通行は控えてください)。
土砂災害警戒区域	急傾斜地の崩壊等が発生した場合に、住民等の生命又は身体に危害が生ずるおそれがある区域であり、危険の周知、警戒避難体制の整備が行われます。
土砂災害特別警戒区域	急傾斜地の崩壊等が発生した場合に、損壊が生じ住民等の生命又は身体に著しい危害が生ずるおそれがある区域であり、特定の開発行為に対する許可制、建築物の構造規制等が行われます。

要配慮者利用施設等の確認はこちら



風水害時における避難場所について

災害時には、下記の避難場所以外に、地区センター、地域ケアプラザ等の公共施設、自治会町内会館を避難場所として開設する場合がありますので、避難する際は、必ず、市・区のホームページやテレビ(データ放送)等で開設されている避難場所をご確認ください。

◇2か所以上の避難場所へ避難できるよう、自分自身であらかじめ複数の避難経路を確認しておきましょう。

◇すでに浸水が始まっている場合には無理に避難場所へ移動せず、浸水していない近くの高いところに避難してください。

なお、港南区では避難場所として、下記に示した施設を優先して開設します。

状況Ⅰ 避難指示が発令された時 (可能性があるとき)
 状況Ⅱ 河川の増水による洪水の発生 (恐れがあるとき)
 状況Ⅲ 区内全域で多くの被害の発生 (恐れがあるとき)

No.	避難場所	Ⅰ	Ⅱ	Ⅲ	対象河川
①	港南地区センター	○	○	○	平戸永谷川・芹谷川 大岡川 大岡川・日野川
②	野庭地区センター	○	○	○	
③	永谷地区センター	○	○	○	
④	永谷小学校	○	○	○	
⑤	永谷高校	○	○	○	
⑥	日下小学校	○	○	○	
⑦	横浜南陵高校	○	○	○	
⑧	東永谷地区センター	○	○	○	
⑨	港南台地区センター	○	○	○	
⑩	永野小学校	○	○	○	
⑪	桜岡小学校	○	○	○	
⑫	丸山台小学校	○	○	○	
⑬	齊信館(横浜刑務所)	○	○	○	

※対象河川が複数の避難場所は、いずれかに避難指示等が発令された場合に開設します。

出典データ

背景図	横浜市地形図複製承認番号 令3建都計第 9024 号 横浜市建築局都市計画基本図データ (地図レベル2500) により作成
河川	横浜市下水道川局 河川図
浸水想定区域	境川水系浸水想定区域図 大岡川水系浸水想定区域図
土砂災害警戒区域	横浜市建築局 土砂災害警戒区域 (令和7年7月現在)
土砂災害特別警戒区域	横浜市建築局 土砂災害特別警戒区域 (令和7年7月現在)