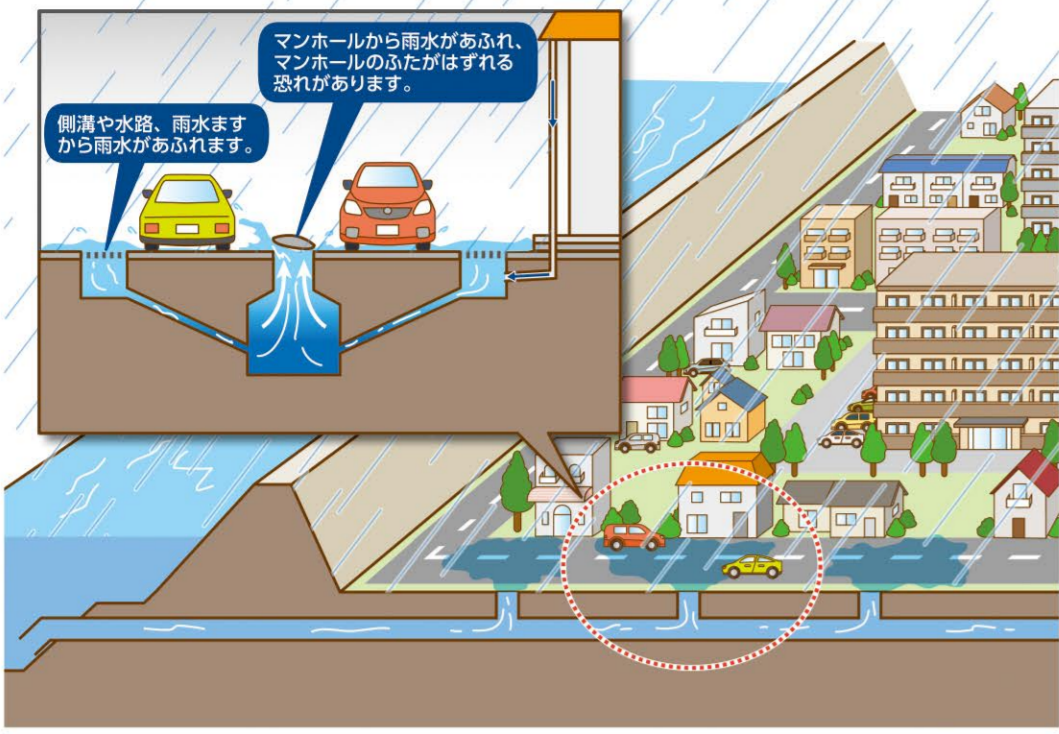


泉区内水ハザードマップ

内水浸水想定区域(想定最大規模)

この内水ハザードマップは、下水道の能力を超える大雨に対して、浸水が想定される区域の皆さんに日頃からの備えや対策をとっていただくために作成したものです。
 ※河川周辺の浸水想定については、必ず洪水ハザードマップも併せてご覧ください。

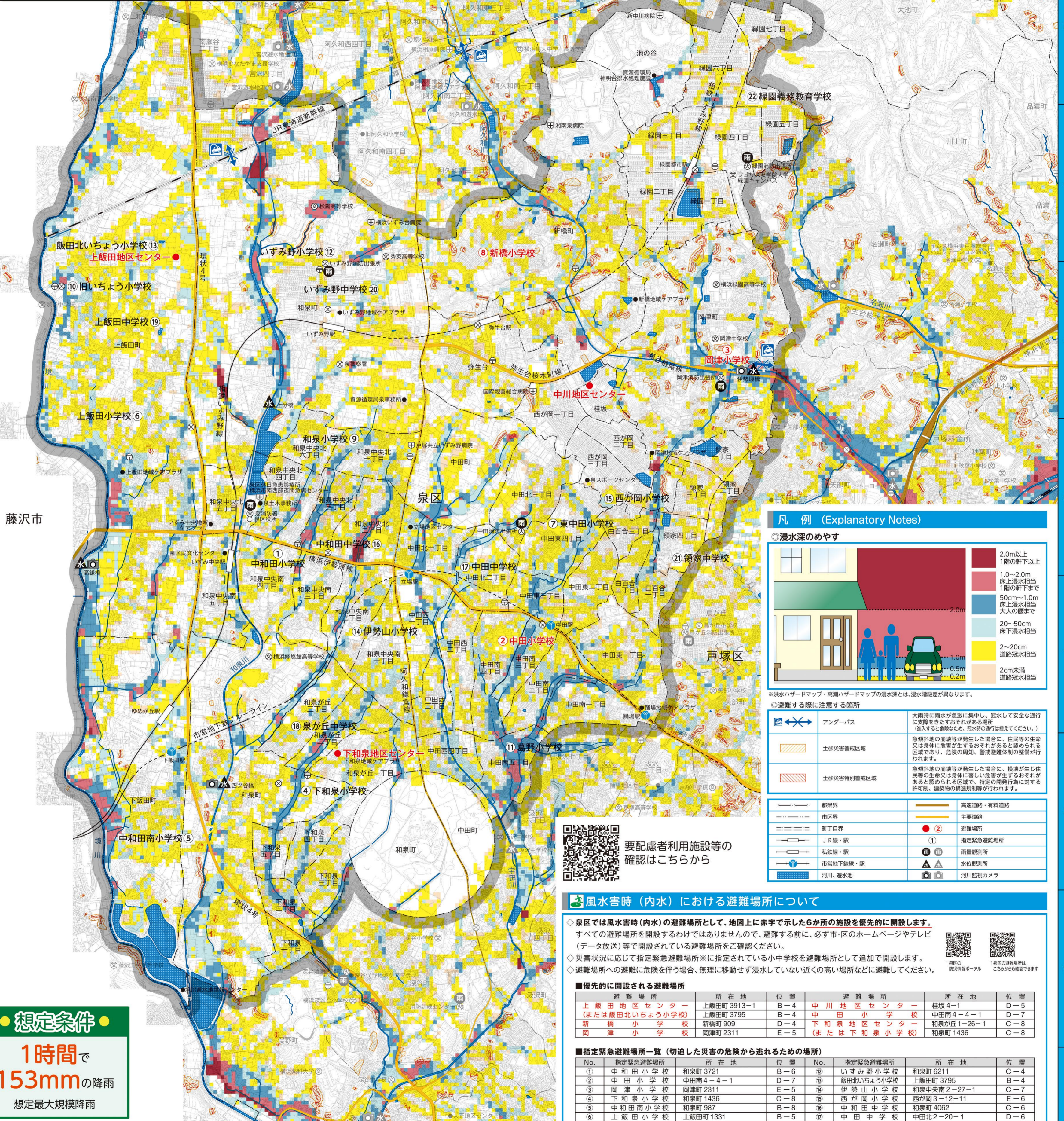


※内水氾濫の浸水想定区域図は、平成30年度末の河川や下水道施設等の整備状況および地盤の高さを反映して、横浜市下水道河川局下水道計画課が作成したものです。
 雨の降り方によっては、浸水区域や浸水深がこの区域と異なることがあります。

内水浸水想定区域(想定最大規模)はどうやって決めたの?

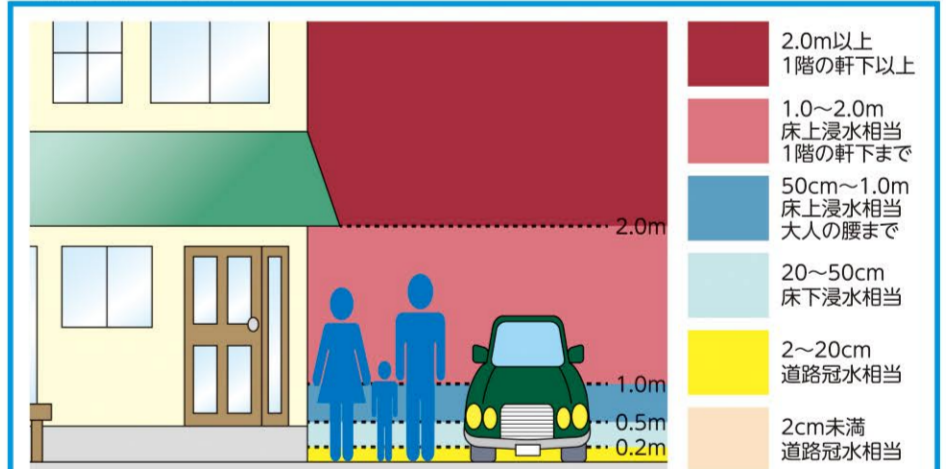
この内水浸水想定区域は、想定最大規模の降雨によって、下水道や水路、道路側溝などから水があふれる範囲や深さをシミュレーションしたものです。想定最大規模降雨とは、各地方において過去に観測された最大の降雨量を基本に設定することになっており横浜市では、1999年に関東地方で観測された時間降雨量153mmとしています。

なお、この内水浸水想定区域図は河川の堤防を越えて水があふれることも考慮してシミュレーションしていますが、堤防の決壊は想定していないため、洪水浸水想定区域と浸水深や浸水範囲が異なる場合があります。
 必ず洪水ハザードマップも併せてご覧ください。



凡例 (Explanatory Notes)

○浸水深のめやす



○避難する際に注意する箇所

	アンダーパス	大雨時に雨水が急激に集中し、冠水して安全な通行に支障をきたすおそれがある場所(進入を危険なため、冠水の進行は避けてください。)
	土砂災害警戒区域	急傾斜地の崩壊等が発生した場合に、住民等の生命又は身体に危害が生ずるおそれがあると認められる区域であり、危険の周知、警戒避難体制の整備が行われます。
	土砂災害特別警戒区域	急傾斜地の崩壊等が発生した場合に、損壊が生じ住民等の生命又は身体に著しい危害が生ずるおそれがあると認められる区域で、特定の崩落行為に対する許可制、建築物の構造規制等が行われます。

	都県界		高速道路・有料道路
	市区界		主要道路
	町丁目界		避難場所
	JR線・駅		指定緊急避難場所
	私鉄線・駅		雨量観測所
	市営地下鉄線・駅		水位観測所
	河川、遊水池		河川監視カメラ

要配慮者利用施設等の確認はこちらから

風水害時(内水)における避難場所について

- ◆泉区では風水害時(内水)の避難場所として、地図上に赤字で示した6か所の施設を優先的に開設します。すべての避難場所を開発するわけではありませんので、避難する前に、必ず市・区のホームページやテレビ(データ放送)等で開設されている避難場所をご確認ください。
- ◆災害状況に応じて指定緊急避難場所※に指定されている小中学校を避難場所として追加で開設します。
- ◆避難場所への避難に危険を伴う場合、無理に移動せず浸水していない近くの高い場所などに避難してください。

■優先的に開設される避難場所

避難場所	所在地	位置	避難場所	所在地	位置
上飯田地区センター	上飯田町 3913-1	B-4	中川地区センター	桂坂 4-1	D-5
(または飯田北いちよう小学校)	上飯田町 3795	B-4	中田小学校	中田南 4-4-1	D-7
新橋小学校	新橋町 909	D-4	下和泉地区センター	和泉が丘 1-26-1	C-8
岡津小学校	岡津町 2311	E-5	(または下和泉小学校)	和泉町 1436	C-8

■指定緊急避難場所一覧(切迫した災害の危険から逃れるための場所)

No.	指定緊急避難場所	所在地	位置	No.	指定緊急避難場所	所在地	位置
①	中田小学校	和泉町 3721	B-6	⑫	いずみ野小学校	和泉町 6211	C-4
②	中田小学校	中田南 4-4-1	D-7	⑬	飯田北いちよう小学校	上飯田町 3795	B-4
③	岡津小学校	岡津町 2311	E-5	⑭	伊勢山小学校	和泉中央南 2-27-1	C-7
④	下和泉小学校	和泉町 1436	C-8	⑮	西が岡小学校	西が岡 3-12-11	E-6
⑤	中田南小学校	和泉町 987	B-8	⑯	中田中学校	和泉町 4062	C-6
⑥	上飯田小学校	上飯田町 1331	B-5	⑰	中田中学校	中田北 2-20-1	D-6
⑦	東中田小学校	中田東 4-43-1	D-6	⑱	泉が丘中学校	和泉中央南 2-27-1	C-7
⑧	新橋小学校	新橋町 909	D-4	⑲	上飯田小学校	上飯田町 2254	B-5
⑨	和泉小学校	和泉町 4320	C-6	⑳	いずみ野中学校	和泉町 6201	C-5
⑩	旧いちよう小学校	上飯田町 3220-4	A-5	㉑	領家中学校	領家 4-3-1	E-6
⑪	葛野小学校	中田南 5-15-1	D-8	㉒	緑園義務教育学校	緑園 5-28	F-3

※指定緊急避難場所:災害対策基本法に基づいた、切迫した災害の危険から逃れるための一時的な避難場所です。災害種別(洪水や土砂災害など)ごとに指定しています。

想定条件
 1時間で
 153mmの降雨
 想定最大規模降雨

出典データ	
背景図	横浜市地形図複製承認番号 令3建都計第 9024号 横浜市建築局都市計画基本図データ(地図レベル2500)により作成
内水浸水想定区域	下水道河川局 泉区内水浸水想定区域(令和3年4月)
土砂災害警戒区域	横浜市建築局 土砂災害警戒区域(令和7年7月現在)
土砂災害特別警戒区域	横浜市建築局 土砂災害特別警戒区域(令和7年7月現在)

