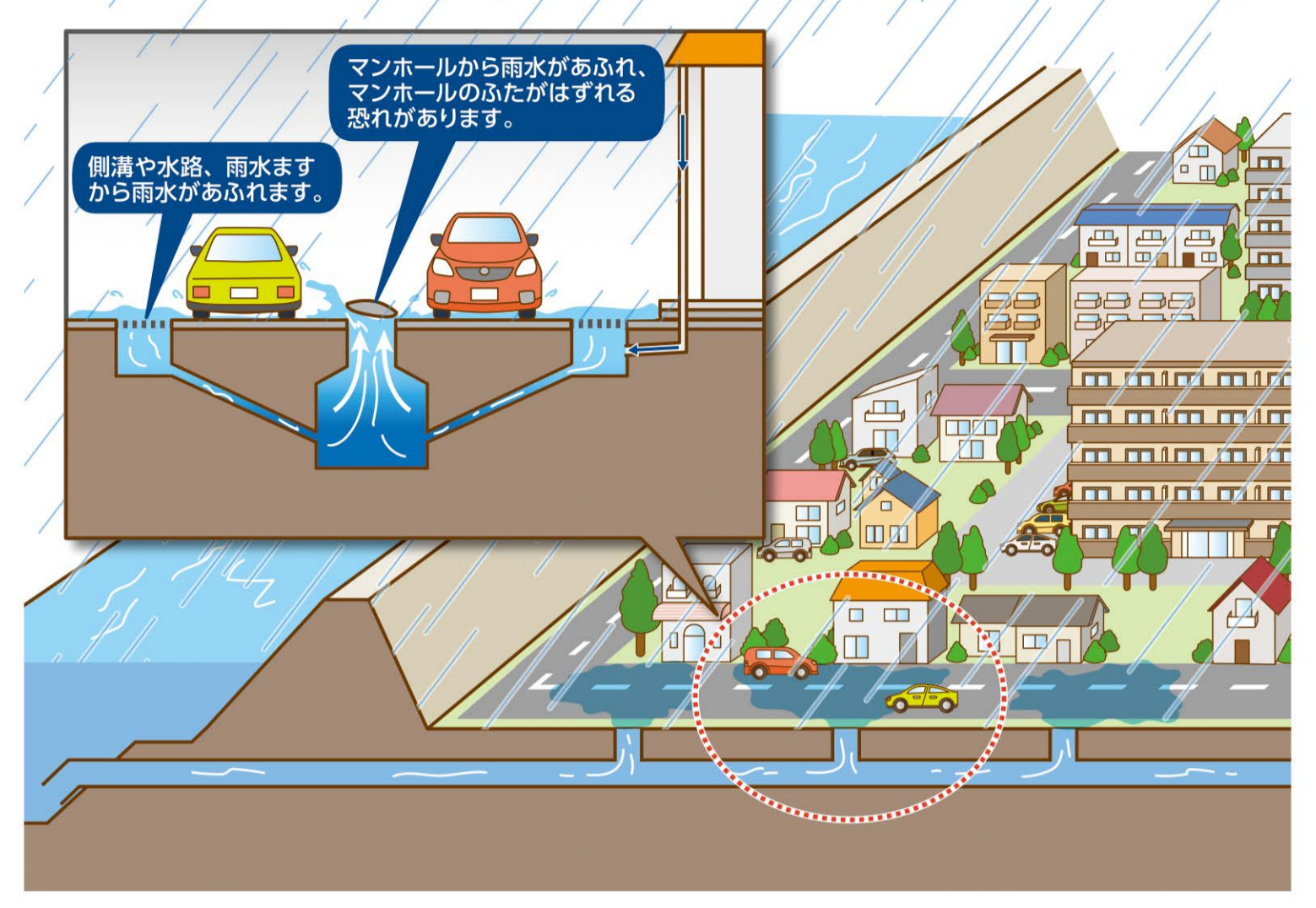


背景図	横浜市地形図複製承認番号 令3建都計第 9024号 横浜市建築局都市計画課基本図データ (地図レベル2500) により作成
内水浸水想定区域	下水道河川局 旭区内水浸水想定区域 (令和3年4月)
土砂災害警戒区域	横浜市建築局 土砂災害警戒区域 (令和7年7月現在)
土砂災害特別警戒区域	横浜市建築局 土砂災害特別警戒区域 (令和7年7月現在)

● 想定条件 ●  
1時間で  
153mmの降雨  
想定最大規模降雨

# 旭区内水ハザードマップ 内水浸水想定区域(想定最大規模)

この内水ハザードマップは、下水道の能力を超える大雨に対して、浸水が想定される区域の皆さんに日頃からの備えや対策をとっていただくために作成したものです。  
※河川周辺の浸水想定については、必ず洪水ハザードマップも併せてご覧ください。



※内水氾濫の浸水想定区域図は、平成30年度末の河川や下水道施設等の整備状況および地盤の高さを反映して、横浜市下水道局河川下水道計画課が作成したものです。  
雨の降り方によっては、浸水区域や浸水深がこの区域と異なることがあります。

## 凡例 (Explanatory Notes)

● 浸水深のめやす

2.0m以上 1階の軒下以下	20cm未満 道路冠水相当
1.0~2.0m 床上浸水相当 1階の軒下まで	2~20cm 道路冠水相当
50cm~1.0m 床上浸水相当 大人の腰まで	2cm未満 道路冠水相当
20~50cm 床上浸水相当 大人の腰まで	

※洪水ハザードマップ・高潮ハザードマップの浸水深とは、浸水階級が異なります。

● 避難する際に注意する箇所

アンダーパス	大雨時に雨水が急激に集中し、冠水して安全な通行に支障をきたすおそれがある場所 (進入すると危険なため、冠水の通行は控えてください。)
土砂災害警戒区域	急傾斜地の崩壊等が発生した場合に、住民等の生命又は身体に危害が生ずるおそれがあると思われる区域であり、危険の周知、警戒避難体制の整備が行われます。
土砂災害特別警戒区域	急傾斜地の崩壊等が発生した場合に、損壊が生じ住民等の生命又は身体に著しい危害が生ずるおそれがあると認められる区域で、特定の開発行為に対する許可制、建築物の構造規制等が行われます。

都県界	高速道路・有料道路
市区界	主要道路
町丁目界	指定緊急避難場所
J R線・駅	雨量観測所
私鉄線・駅	水位観測所
市営地下鉄線・駅	河川監視カメラ
河川、遊水池	

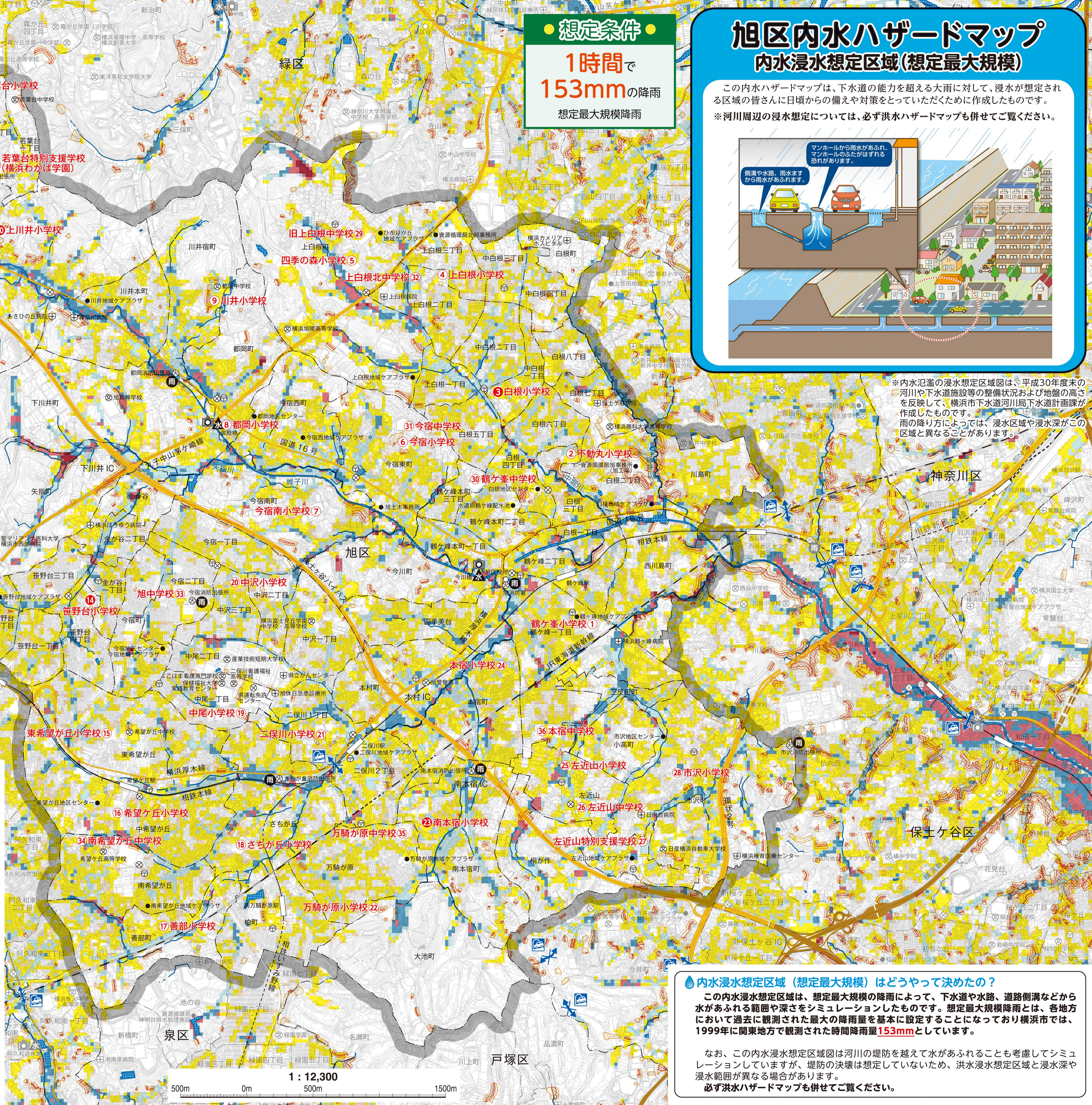
## 指定緊急避難場所一覧 (切迫した災害の危険から逃げるための場所)

◇ 指定緊急避難場所®はあくまで避難場所の候補であり、災害時は災害規模や状況によって開設場所を判断するため、すべての避難場所を開設するわけではありませんので、避難する際は、必ず、市・区のホームページやテレビ(データ放送)等で開設されている避難場所をご確認ください。

※指定緊急避難場所: 災害対策基本法に基づいた、切迫した災害の危険から逃げるための一時的な避難場所です。  
災害種別(洪水や土砂災害など)ごとに指定しています。  
※風水害時には、指定緊急避難場所以外に、地区センター、地域ケアプラザ等の公共施設、自治会町内会館を避難場所として開設する場合があります。  
なお、旭区では風水害時の避難場所として、表内の白抜きで示した指定緊急避難場所(●●●●●)を優先して開設します。

No.	指定緊急避難場所	所在地	位置	No.	指定緊急避難場所	所在地	位置
①	鶴ヶ峯小学校	鶴ヶ峯1-42	G-4	19	中尾小学校	中尾1-8-1	E-5
②	不動丸小学校	白根3-33-1	G-3	20	中沢小学校	中沢3-25-1	E-4
③	白根小学校	中白根1-9-1	G-3	21	二俣川小学校	二俣川1-33	F-5
④	上白根小学校	上白根2-45-1	F-2	22	万騎が原小学校	大池町66	F-6
⑤	四季の森小学校	上白根町901	F-2	23	南本宿小学校	南本宿町79	F-6
⑥	今宿小学校	今宿東町829	F-3	24	本宿小学校	本宿町16	G-5
⑦	今宿南小学校	今宿南町1879-2	F-4	25	左近山小学校	左近山1997-2	G-5
⑧	都岡小学校	都岡町4-8	E-3	26	左近山中学校	左近山1335-2	G-6
⑨	川井小学校	川井宿町32-2	E-2	27	左近山特別支援学校	左近山1011	H-6
⑩	上川井小学校	上川井町2913	D-2	28	市求小学校	市求町781	H-5
⑪	若葉台特別支援学校(横浜わかば学園)	若葉台2-1-1	D-2	29	旧上白根中学校	上白根町969	F-2
⑫	若葉台小学校	若葉台2-14-1	D-1	30	鶴ヶ峯中学校	鶴ヶ峯町325-28-1	G-4
⑬	旧若葉台中学校	若葉台4-34-1	C-1	31	今宿中学校	今宿東町825	F-3
⑭	世野台小学校	世野台4-48-1	D-4	32	上白根中学校	上白根2-47-1	F-2
⑮	東希望が丘小学校	東希望が丘155	D-5	33	旭中学校	今宿2-40-1	E-4
⑯	希望が丘小学校	東希望が丘124	D-6	34	南希望が丘中学校	南希望が丘108-8	D-6
⑰	善部小学校	善部町4-1	E-6	35	万騎が原中学校	万騎が原31	F-6
⑱	さちが丘小学校	さちが丘110-1	E-6	36	本宿中学校	川崎町1979	G-5

要配慮者利用施設等の確認はこちらから



● 内水浸水想定区域 (想定最大規模) はどうやって決めたの?  
この内水浸水想定区域は、想定最大規模の降雨によって、下水道や水路、道路側溝などから水があふれる範囲や深さをシミュレーションしたものです。想定最大規模降雨とは、各地方において過去に観測された最大の降雨量を基本に設定することになっており横浜市では、1999年に関東地方で観測された時間降雨量153mmとしています。  
なお、この内水浸水想定区域図は河川の堤防を越えて水があふれることも考慮してシミュレーションしていますが、堤防の決壊は想定していないため、洪水浸水想定区域と浸水深や浸水範囲が異なる場合があります。  
必ず洪水ハザードマップも併せてご覧ください。

500m 0m 1:12,300 500m 1500m