

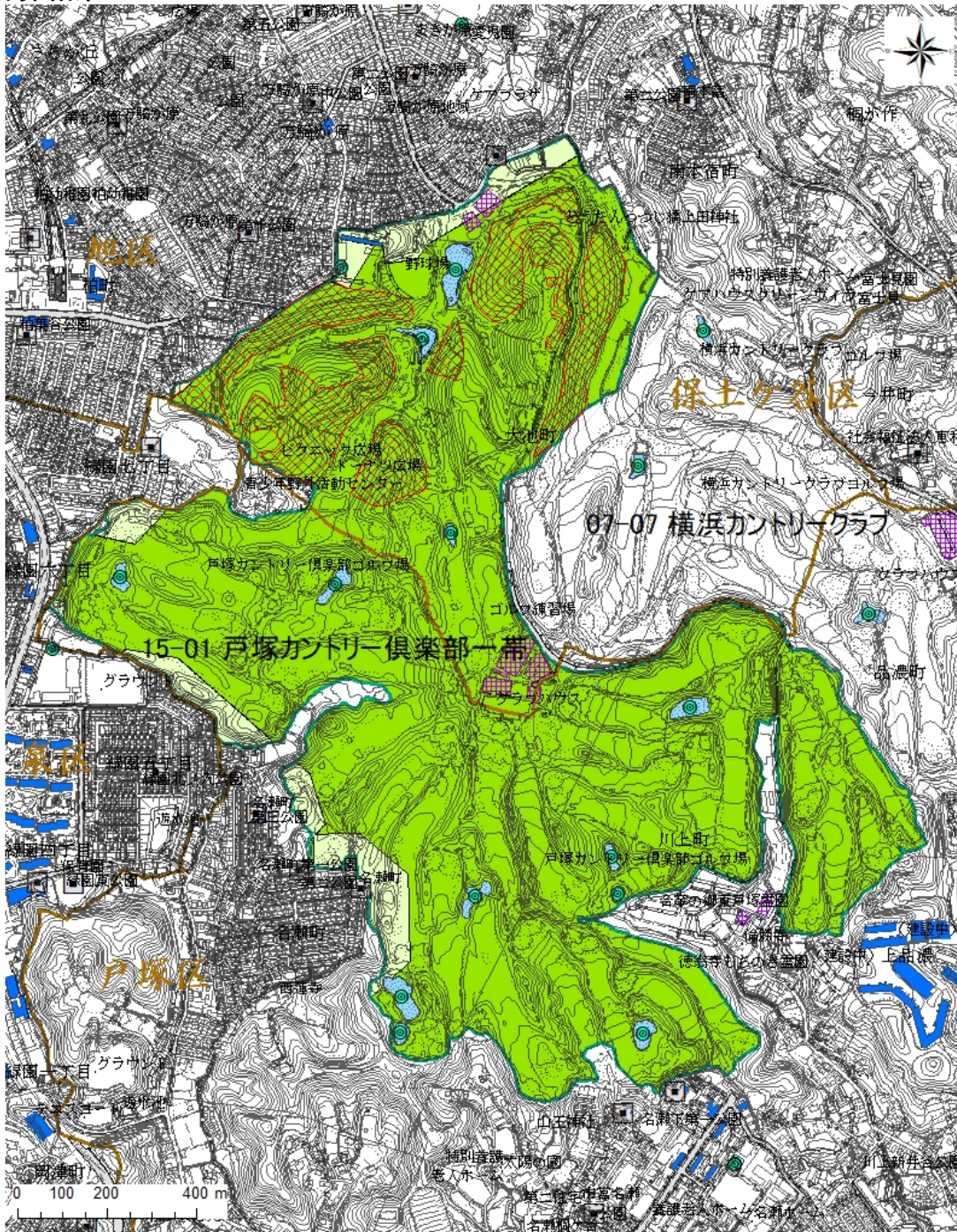
15-01 戸塚カントリー倶楽部一帯

(戸塚区川上町, 名瀬町, 旭区大池町)

1. 諸元

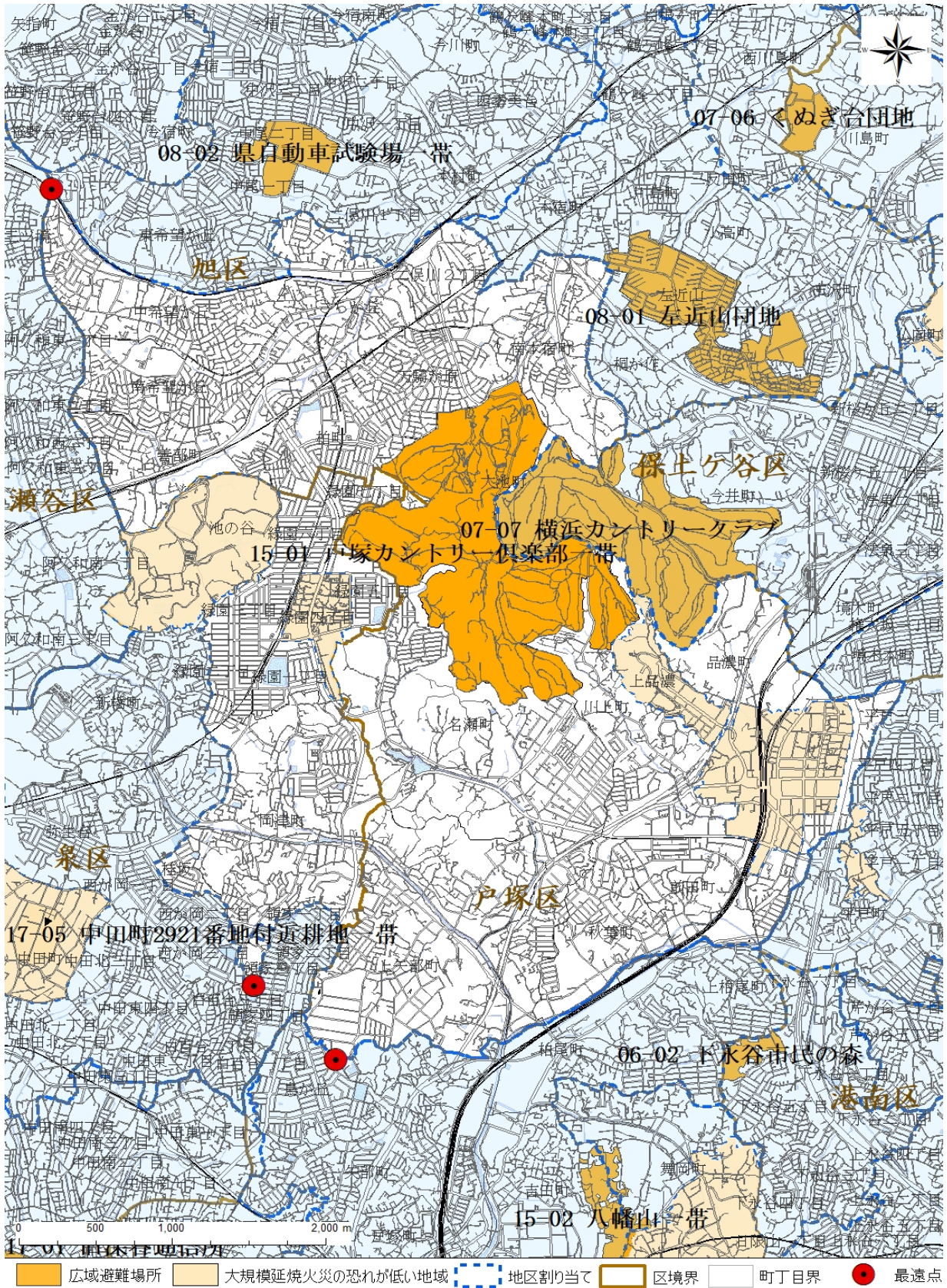
広域避難場所面積(m ²)	使用可能面積(m ²)	収容定員(人)	避難計画人口(人)	一人当たりの使用可能面積(m ² /人)	収容率(%)
1,858,519	1,639,956	1,639,956	130,796	12.54	8.0
最遠点の位置				距離(km)	所要時間
旭区中希望が丘249				2.8	1時間10分
戸塚区上矢部町3505				2.7	1時間8分
泉区岡津町682				2.6	1時間6分
主要用途			主な施設所有、管理者		
ゴルフ場			戸塚カントリークラブ		

2. 計算結果



- | | | | | | |
|-------|------|-----------|------|----------|-------|
| 安全面積 | 墓地 | 樹林 | 崖 | 広域避難場所区域 | 消防水利 |
| 準安全面積 | 常緑樹林 | 水域 | 斜面 | 区境界 | 池・プール |
| 建物耐火造 | 駐車場 | 道路幅員12m以上 | 鉄道用地 | | 防火水槽 |

3. 地区割り当て



最遠点: 広域避難場所の外縁部から直線距離で最も離れている地区割り当ての端点

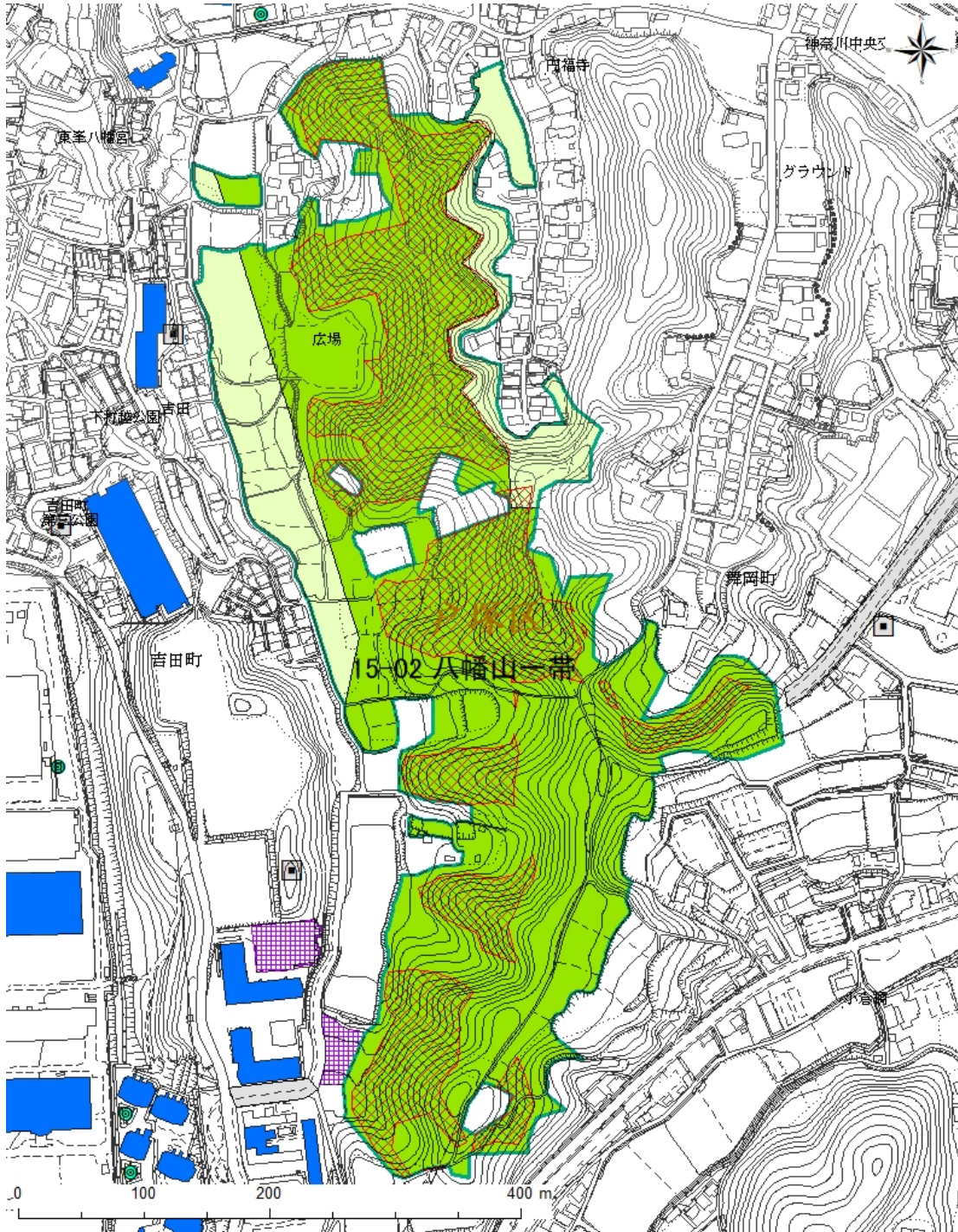
15-02 八幡山一帯

(戸塚区吉田町、舞岡町)

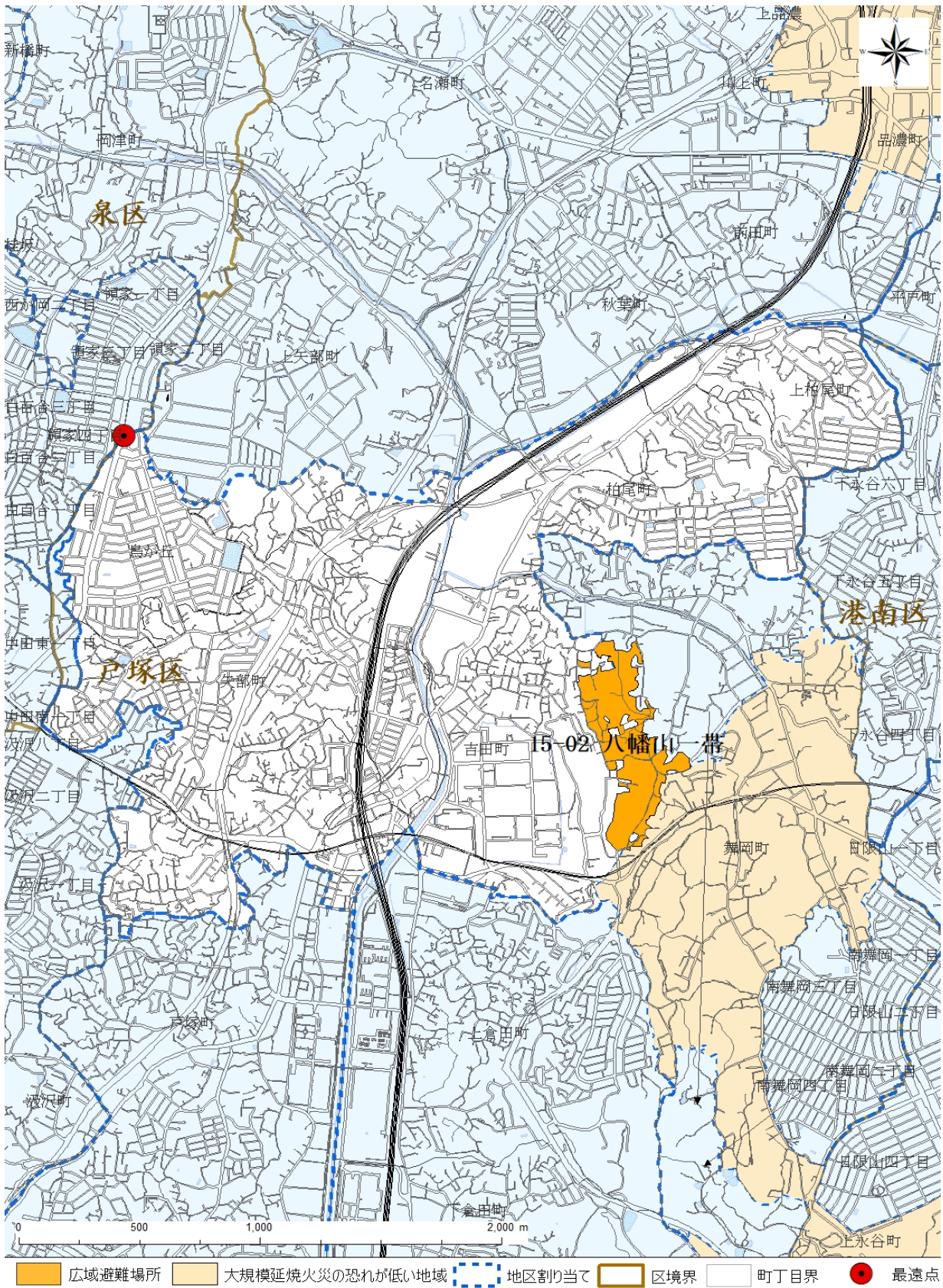
1. 諸元

広域避難場所面積(m ²)	使用可能面積(m ²)	収容定員(人)	避難計画人口(人)	一人当たりの使用可能面積(m ² /人)	収容率(%)
169,839	84,954	84,954	46,204	1.84	54.4
最遠点の位置				距離(km)	所要時間
戸塚区鳥が丘15-5				2.1	53分
主要用途			主な施設所有、管理者		
公園			横浜市環境創造局		

2. 計算結果



3. 地区割り当て



最遠点: 広域避難場所の外縁部から直線距離で最も離れている地区割り当ての端点

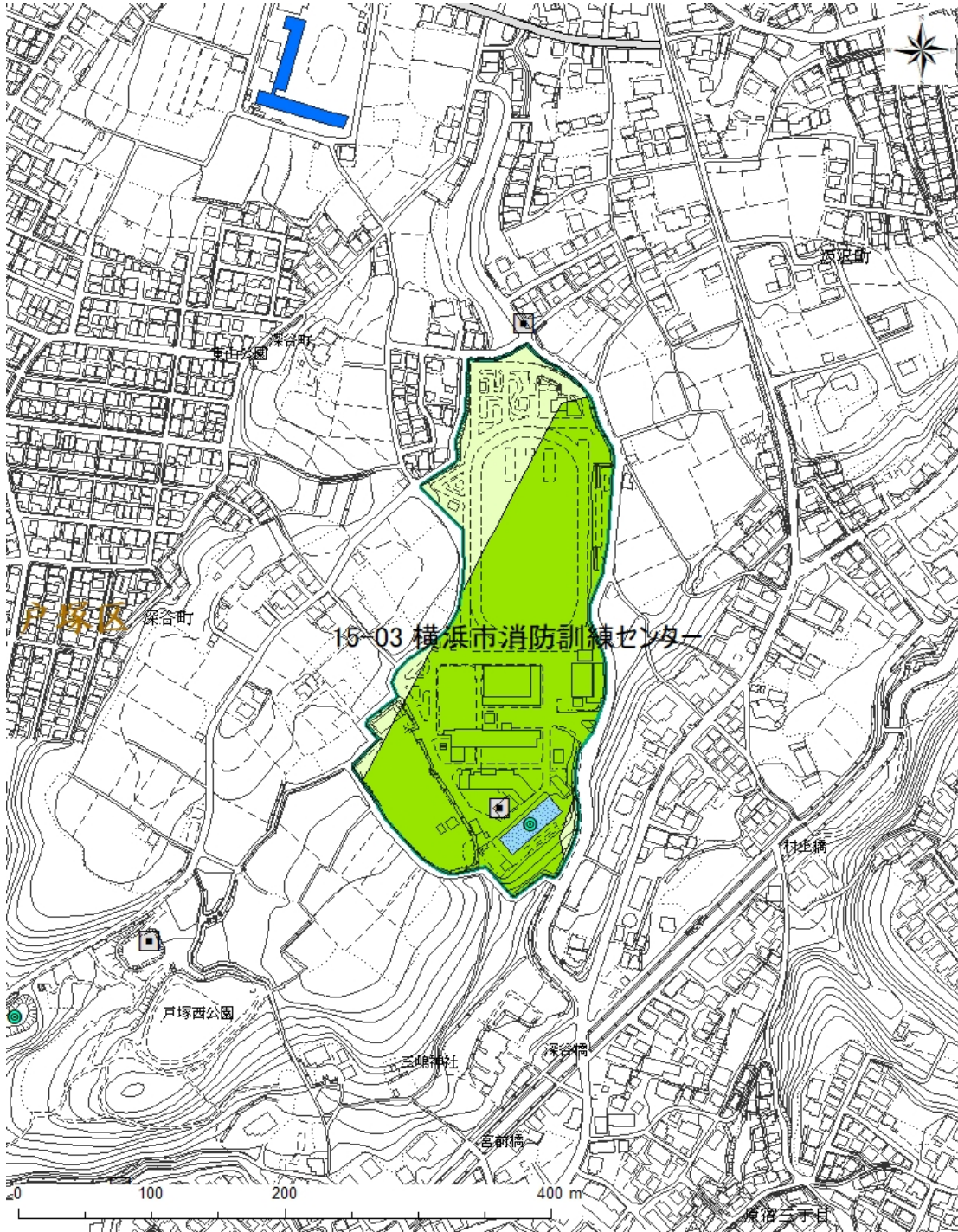
15-03 横浜市消防訓練センター

(戸塚区深谷町)

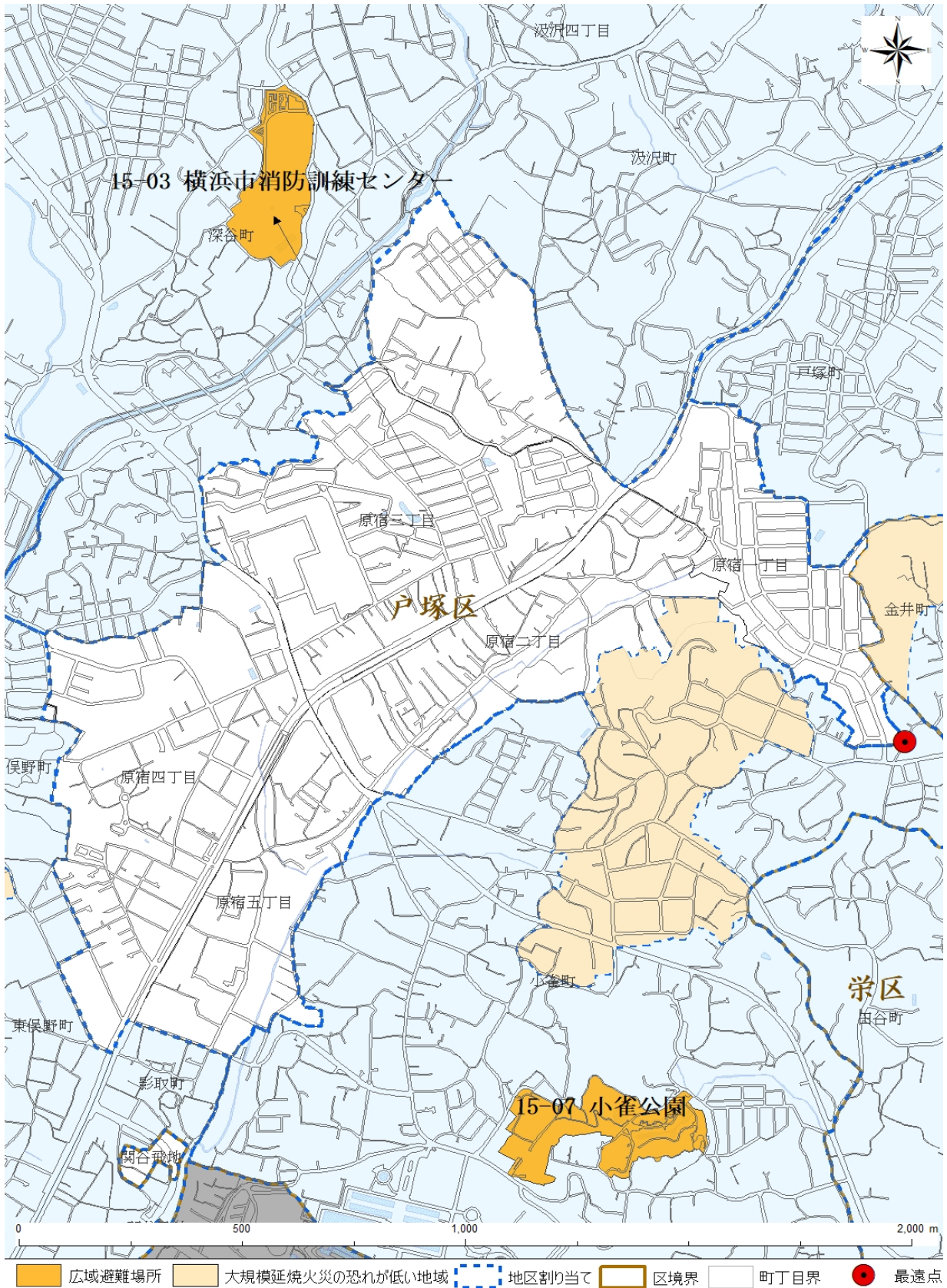
1. 諸元

広域避難場所面積(m ²)	使用可能面積(m ²)	収容定員(人)	避難計画人口(人)	一人当たりの使用可能面積(m ² /人)	収容率(%)
49,582	35,347	35,347	13,376	2.64	37.8
最遠点の位置				距離(km)	所要時間
戸塚区原宿一丁目53-10				2	50分
主要用途			主な施設所有、管理者		
教育施設			横浜市消防局		

2. 計算結果



3. 地区割り当て



最遠点: 広域避難場所の外縁部から直線距離で最も離れている地区割り当ての端点

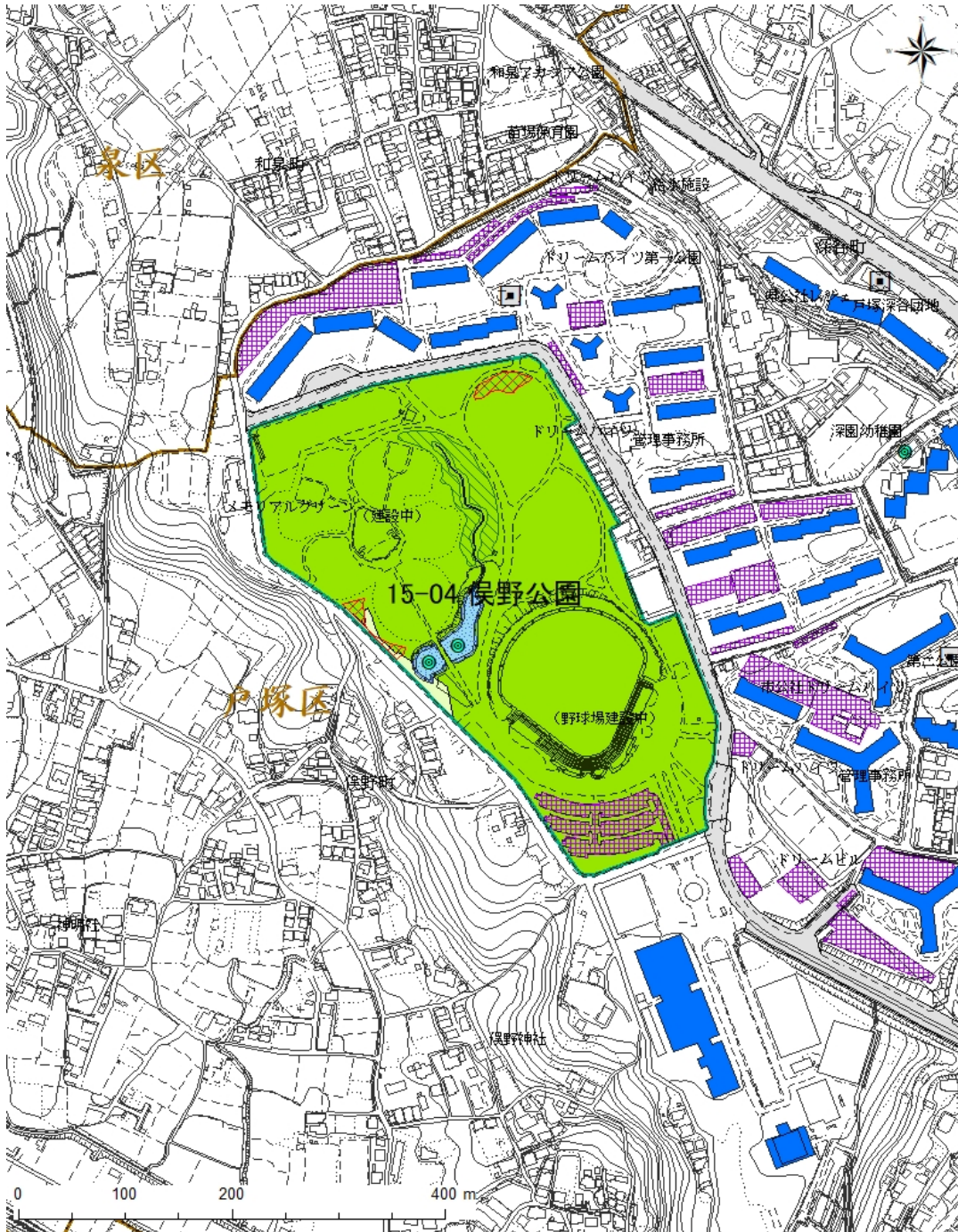
15-04 俣野公園

(戸塚区俣野町)

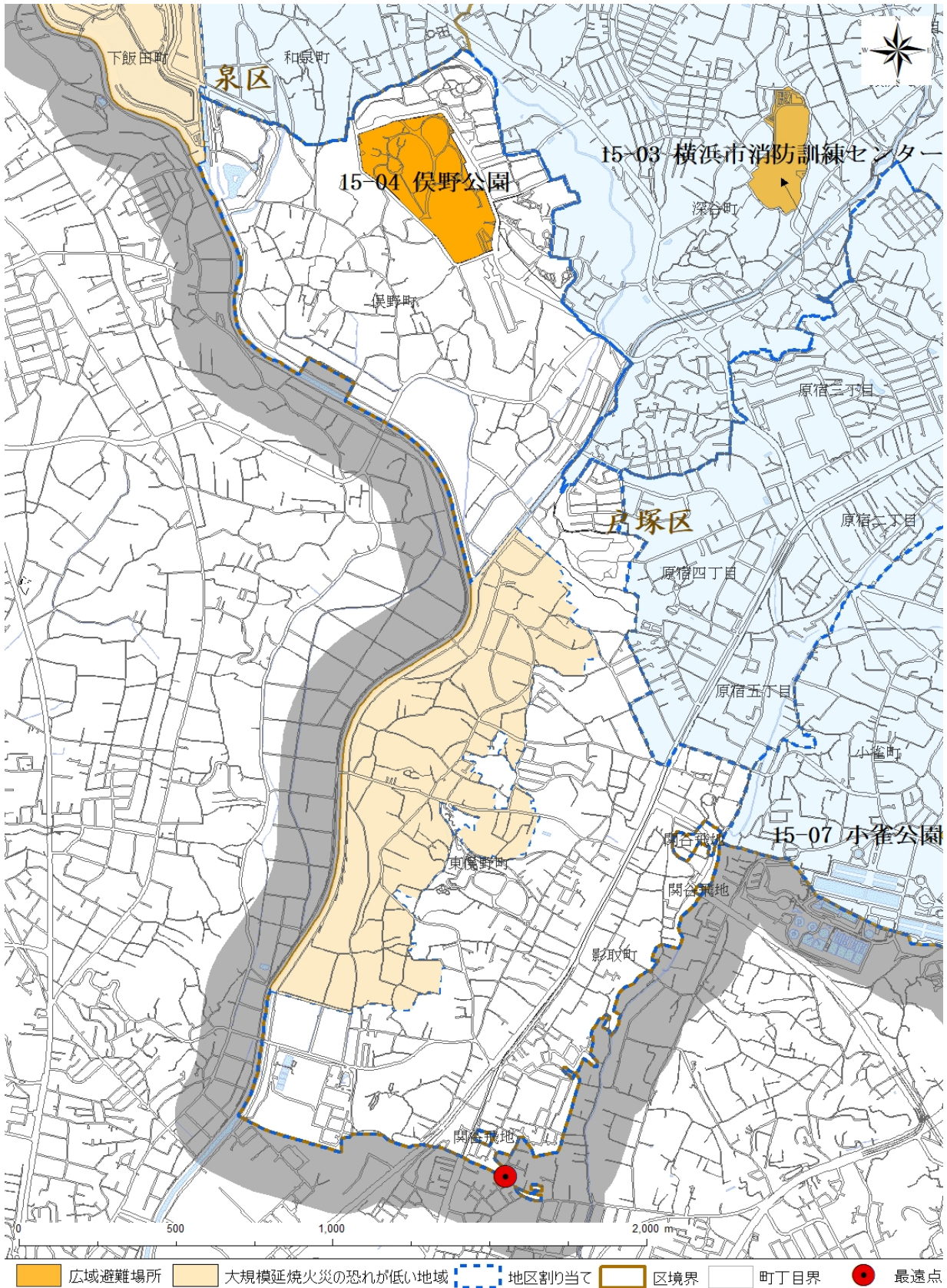
1. 諸元

広域避難場所面積(m ²)	使用可能面積(m ²)	収容定員(人)	避難計画人口(人)	一人当たりの使用可能面積(m ² /人)	収容率(%)
118,440	110,347	110,347	10,528	10.48	9.5
最遠点の位置				距離(km)	所要時間
戸塚区影取町3-7				3.1	1時間18分
主要用途			主な施設所有、管理者		
公園、学校			公益財団法人横浜市緑の協会、学校法人都築第一学園		

2. 計算結果



3. 地区割り当て



最遠点: 広域避難場所の外縁部から直線距離で最も離れている地区割り当ての端点

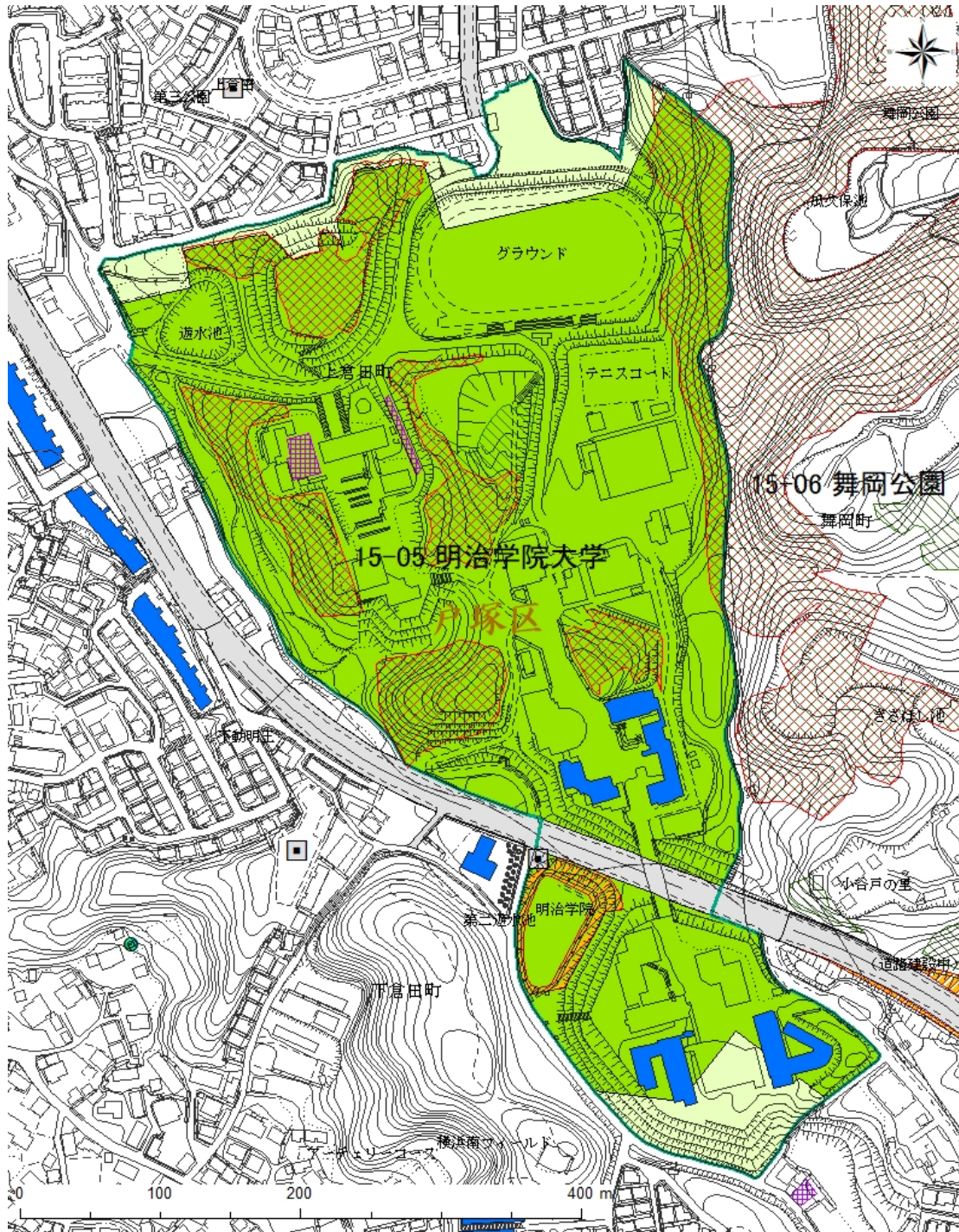
15-05 明治学院大学

(戸塚区上倉田町、下倉田町)

1. 諸元

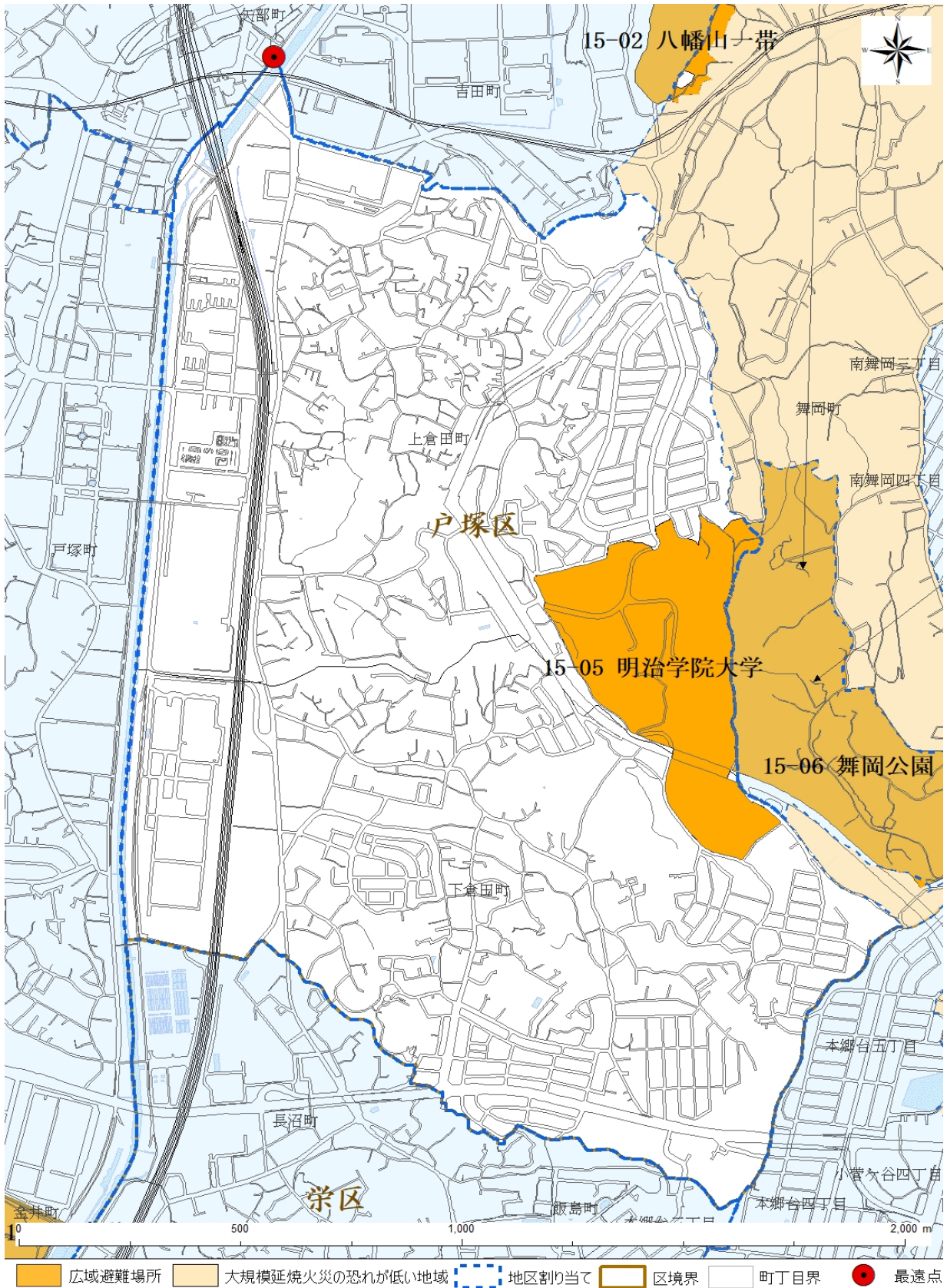
広域避難場所面積(m ²)	使用可能面積(m ²)	収容定員(人)	避難計画人口(人)	一人当たりの使用可能面積(m ² /人)	収容率(%)
207,452	146,241	146,241	27,211	5.37	18.6
最遠点の位置				距離(km)	所要時間
戸塚区上倉田町498				1.6	40分
主要用途			主な施設所有、管理者		
学校			学校法人明治学院大学		

2. 計算結果



- | | | | | | |
|-------|------|-----------|------|----------|-------|
| 安全面積 | 墓地 | 樹林 | 崖 | 広域避難場所区域 | 消防水利 |
| 準安全面積 | 常緑樹林 | 水域 | 斜面 | 区境界 | 池・プール |
| 建物耐火造 | 駐車場 | 道路幅員12m以上 | 鉄道用地 | 防火水槽 | |

3. 地区割り当て



最遠点：広域避難場所の外縁部から直線距離で最も離れている地区割り当ての端点

15-06 舞岡公園

(戸塚区舞岡町)

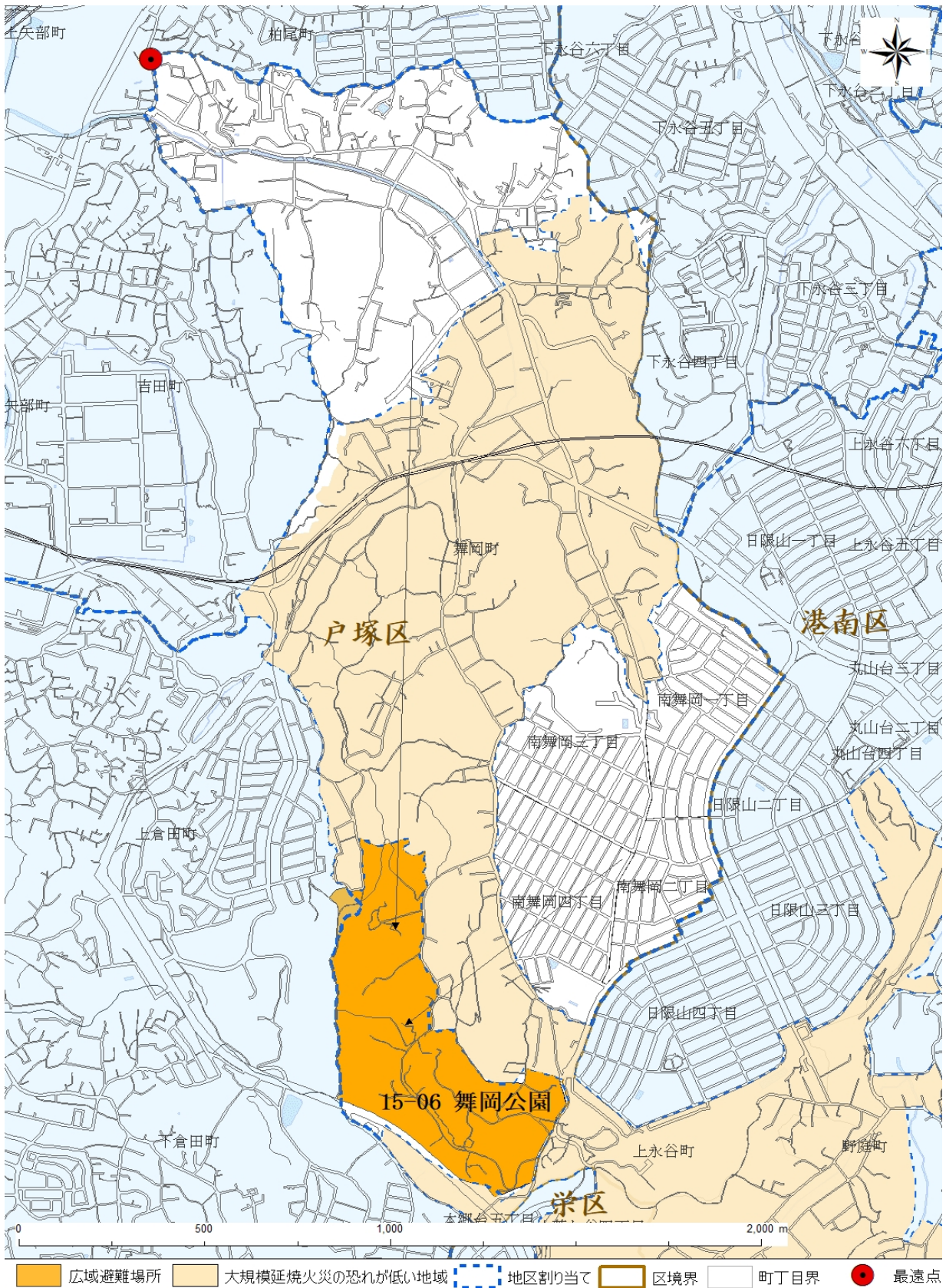
1. 諸元

広域避難場所面積(m ²)	使用可能面積(m ²)	収容定員(人)	避難計画人口(人)	一人当たりの使用可能面積(m ² /人)	収容率(%)
285,090	228,163	228,163	8,610	26.50	3.8
最遠点の位置				距離(km)	所要時間
戸塚区舞岡町2				2.3	57分
主要用途			主な施設所有、管理者		
公園			横浜市環境創造局		

2. 計算結果



3. 地区割り当て



最遠点: 広域避難場所の外縁部から直線距離で最も離れている地区割り当ての端点

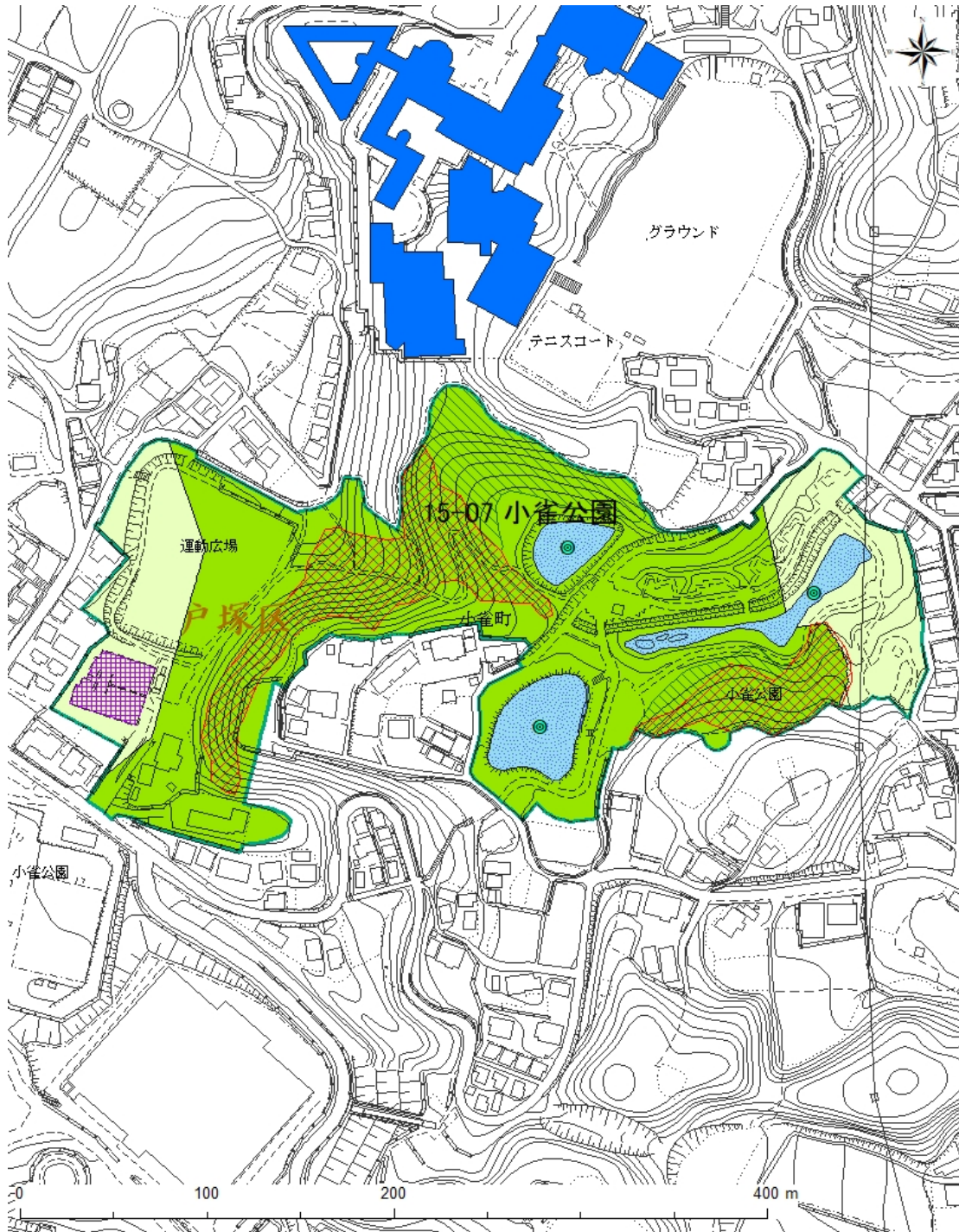
15-07 小雀公園

(戸塚区小雀町)

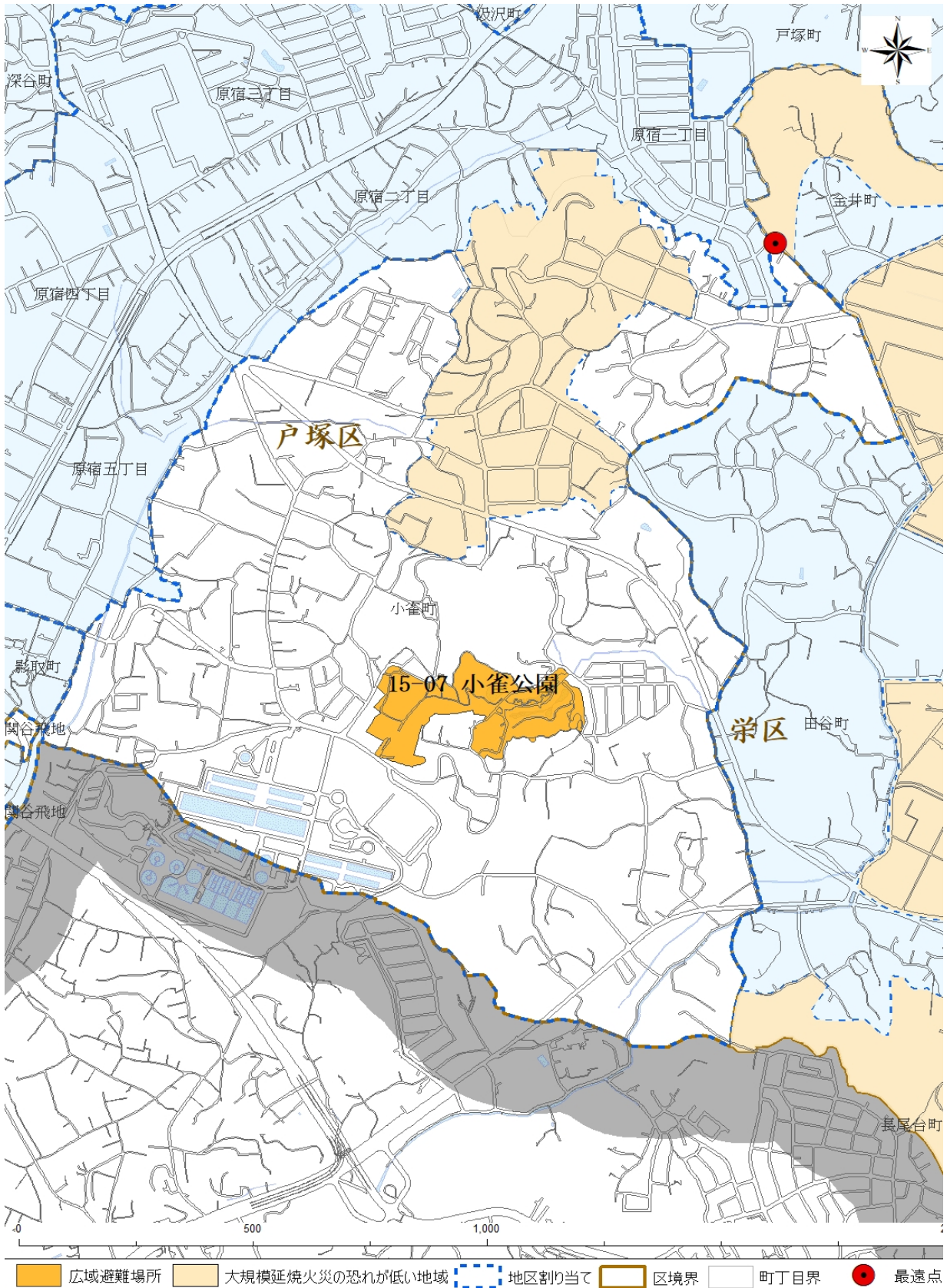
1. 諸元

広域避難場所面積(m ²)	使用可能面積(m ²)	収容定員(人)	避難計画人口(人)	一人当たりの使用可能面積(m ² /人)	収容率(%)
61,438	37,921	37,921	4,011	9.45	10.6
最遠点の位置				距離(km)	所要時間
戸塚区小雀町1709				1.3	33分
主要用途			主な施設所有、管理者		
公園			横浜市環境創造局		

2. 計算結果



3. 地区割り当て



最遠点: 広域避難場所の外縁部から直線距離で最も離れている地区割り当ての端点