

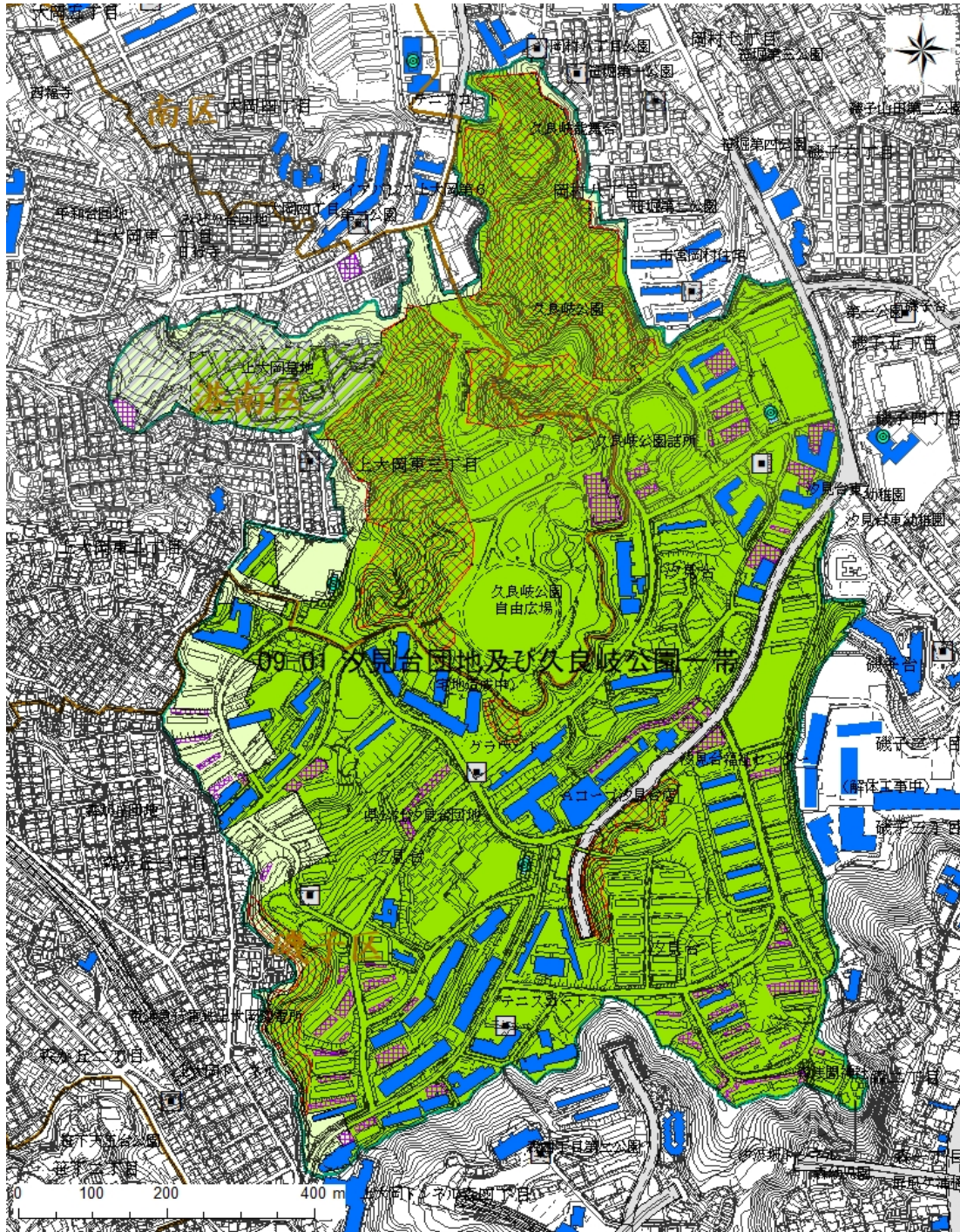
09-01 汐見台団地及び久良岐公園一帯

(磯子区汐見台一～三丁目、岡村八丁目、港南区上大岡東三丁目)

1. 諸元

広域避難場所面積(m ²)	使用可能面積(m ²)	収容定員(人)	避難計画人口(人)	一人当たりの使用可能面積(m ² /人)	収容率(%)
918,621	630,554	630,554	120,351	5.24	19.1
最遠点の位置				距離(km)	所要時間
南区大岡三丁目17-26				1.3	20分
港南区大久保二丁目18				1.8	45分
磯子区丸山一丁目1				2.4	1時間
主要用途			主な施設所有、管理者		
集合住宅、公園、墓地			神奈川県住宅供給公社、横浜市環境創造局、横浜市健康福祉局		

2. 計算結果



3. 地区割り当て



最遠点: 広域避難場所の外縁部から直線距離で最も離れている地区割り当ての端点

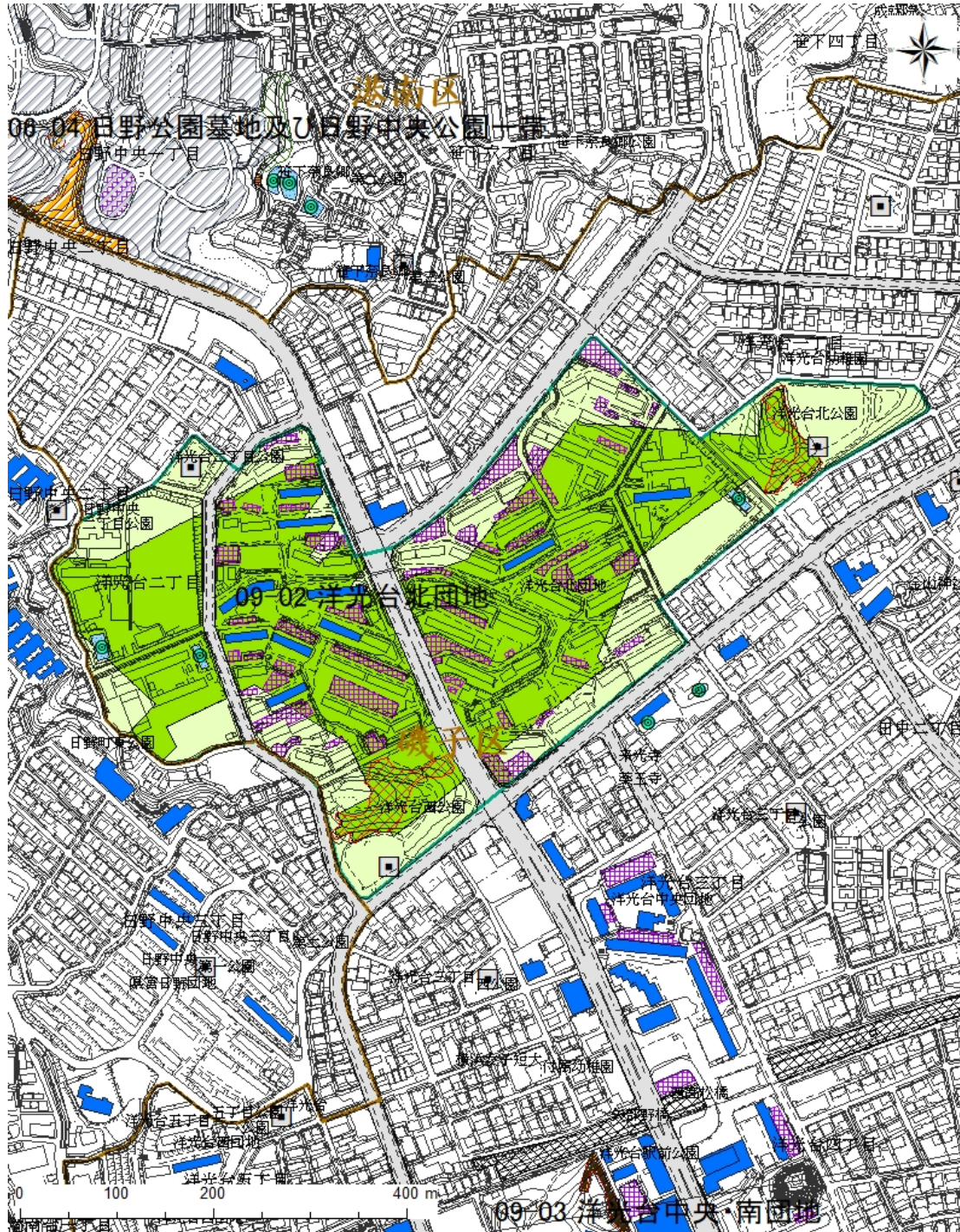
09-02 洋光台北団地

(磯子区洋光台一～二丁目)

1. 諸元

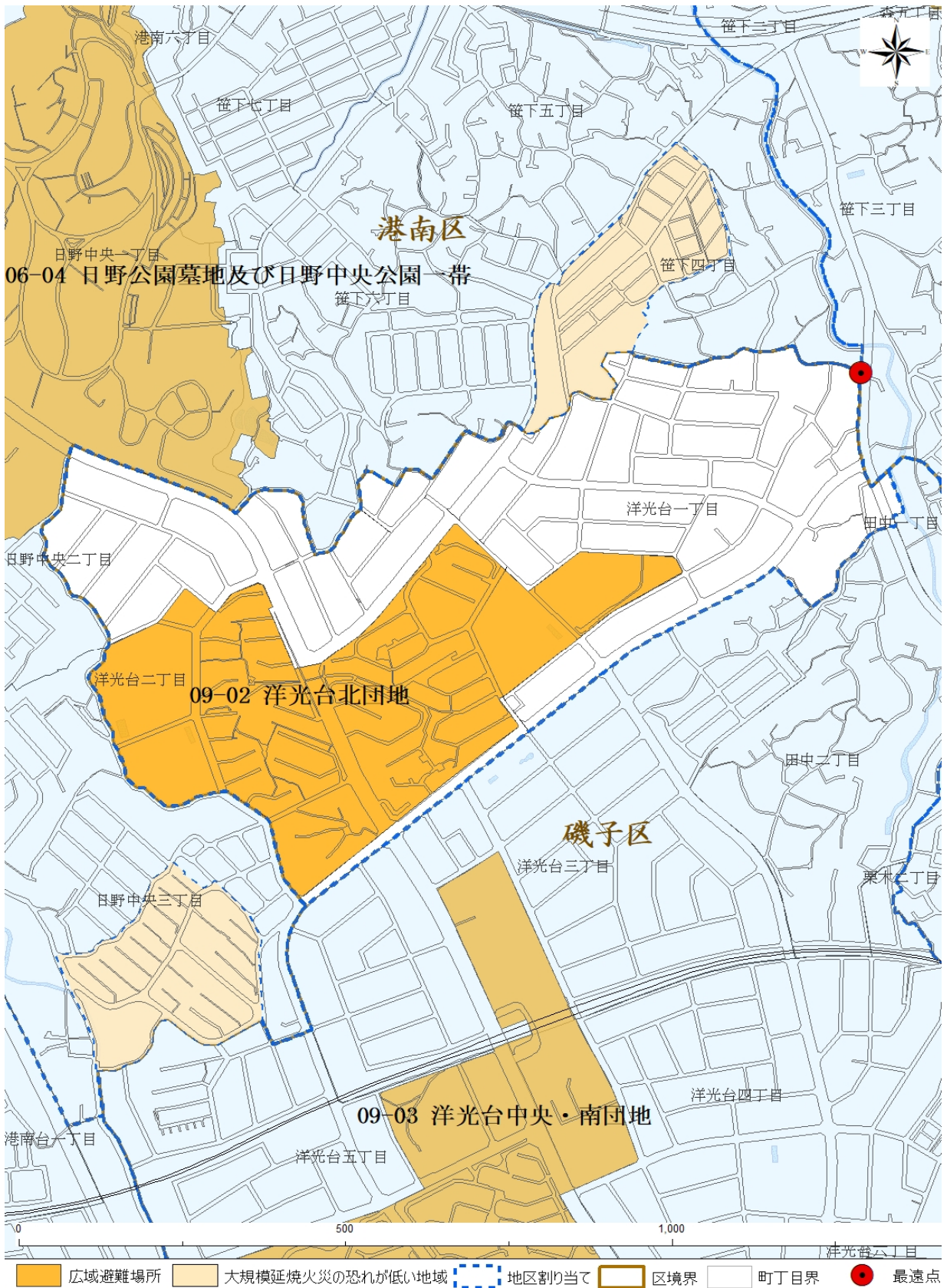
広域避難場所面積(m ²)	使用可能面積(m ²)	収容定員(人)	避難計画人口(人)	一人当たりの使用可能面積(m ² /人)	収容率(%)
229,188	120,093	120,093	6,554	18.32	5.5
最遠点の位置				距離(km)	所要時間
磯子区洋光台一丁目18				0.4	10分
主要用途			主な施設所有、管理者		
集合住宅、学校			UR都市機構、横浜市教育委員会事務局		

2. 計算結果



- | | | | | | |
|-------|------|-----------|------|----------|-------|
| 安全面積 | 墓地 | 樹林 | 崖 | 広域避難場所区域 | 消防水利 |
| 準安全面積 | 常緑樹林 | 水域 | 斜面 | 区境界 | 池・プール |
| 建物耐火造 | 駐車場 | 道路幅員12m以上 | 鉄道用地 | 防火水槽 | |

3. 地区割り当て



最遠点: 広域避難場所の外縁部から直線距離で最も離れている地区割り当ての端点

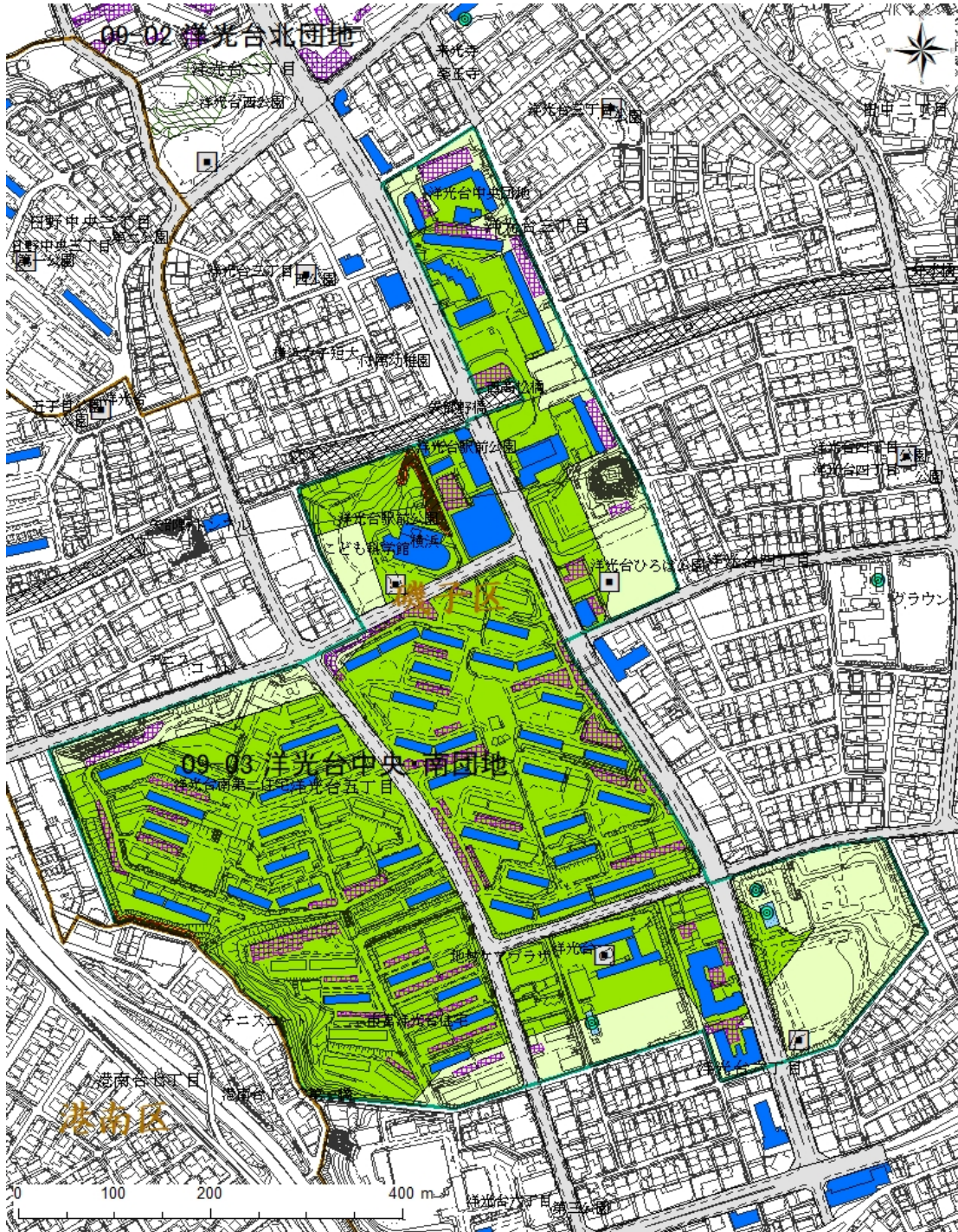
09-03 洋光台中央・南団地

(磯子区洋光台三～六丁目)

1. 諸元

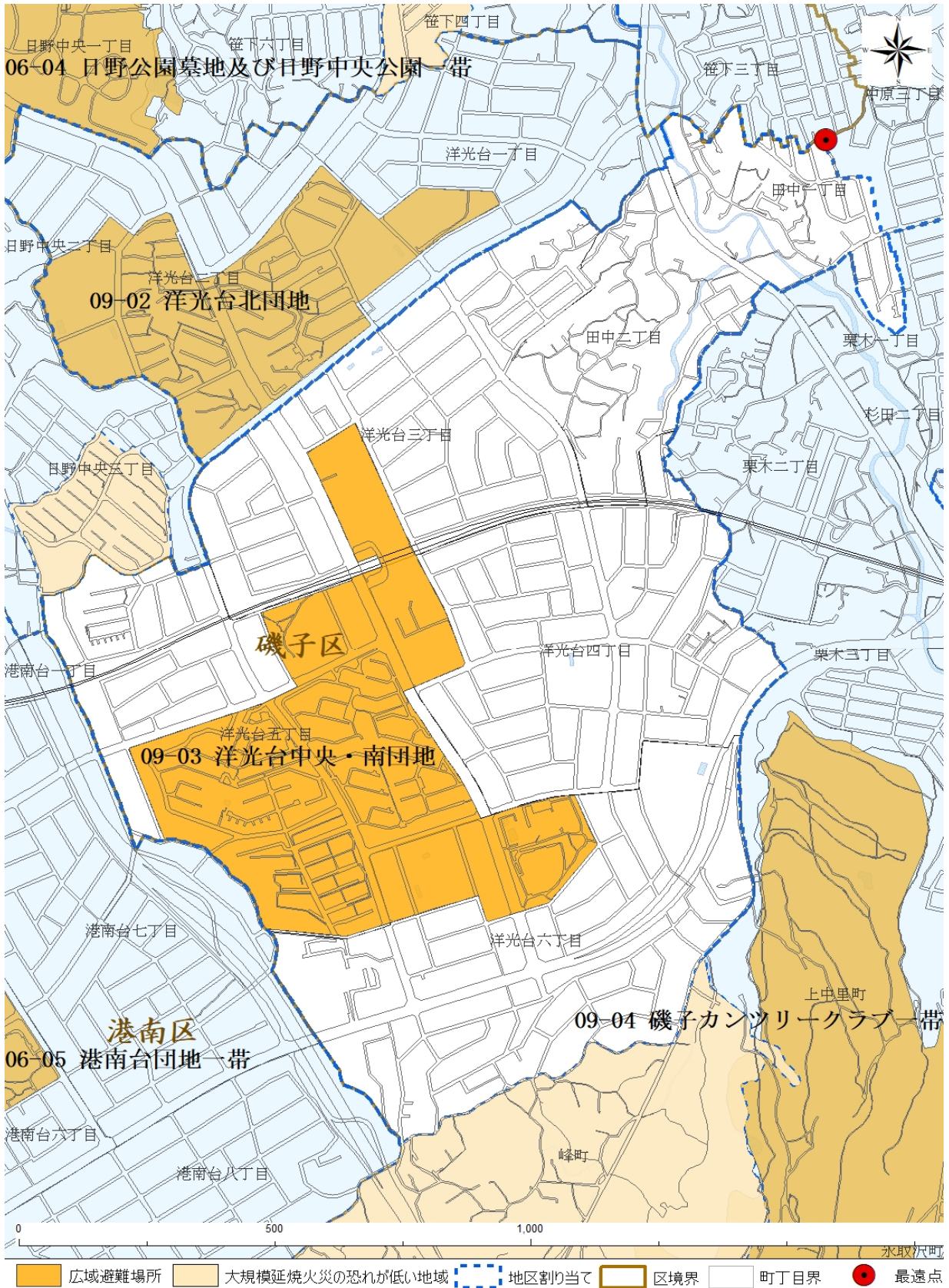
広域避難場所面積(m ²)	使用可能面積(m ²)	収容定員(人)	避難計画人口(人)	一人当たりの使用可能面積(m ² /人)	収容率(%)
385,061	219,472	219,472	21,252	10.33	9.7
最遠点の位置				距離(km)	所要時間
磯子区田中一丁目21				1.6	40分
主要用途			主な施設所有、管理者		
集合住宅、公園			UR都市機構、横浜市環境創造局		

2. 計算結果



- | | | | | | |
|-------|------|-----------|------|----------|-------|
| 安全面積 | 墓地 | 樹林 | 崖 | 広域避難場所区域 | 消防水利 |
| 準安全面積 | 常緑樹林 | 水域 | 斜面 | 区境界 | 池・プール |
| 建物耐火造 | 駐車場 | 道路幅員12m以上 | 鉄道用地 | | 防火水槽 |

3. 地区割り当て



最遠点: 広域避難場所の外縁部から直線距離で最も離れている地区割り当ての端点

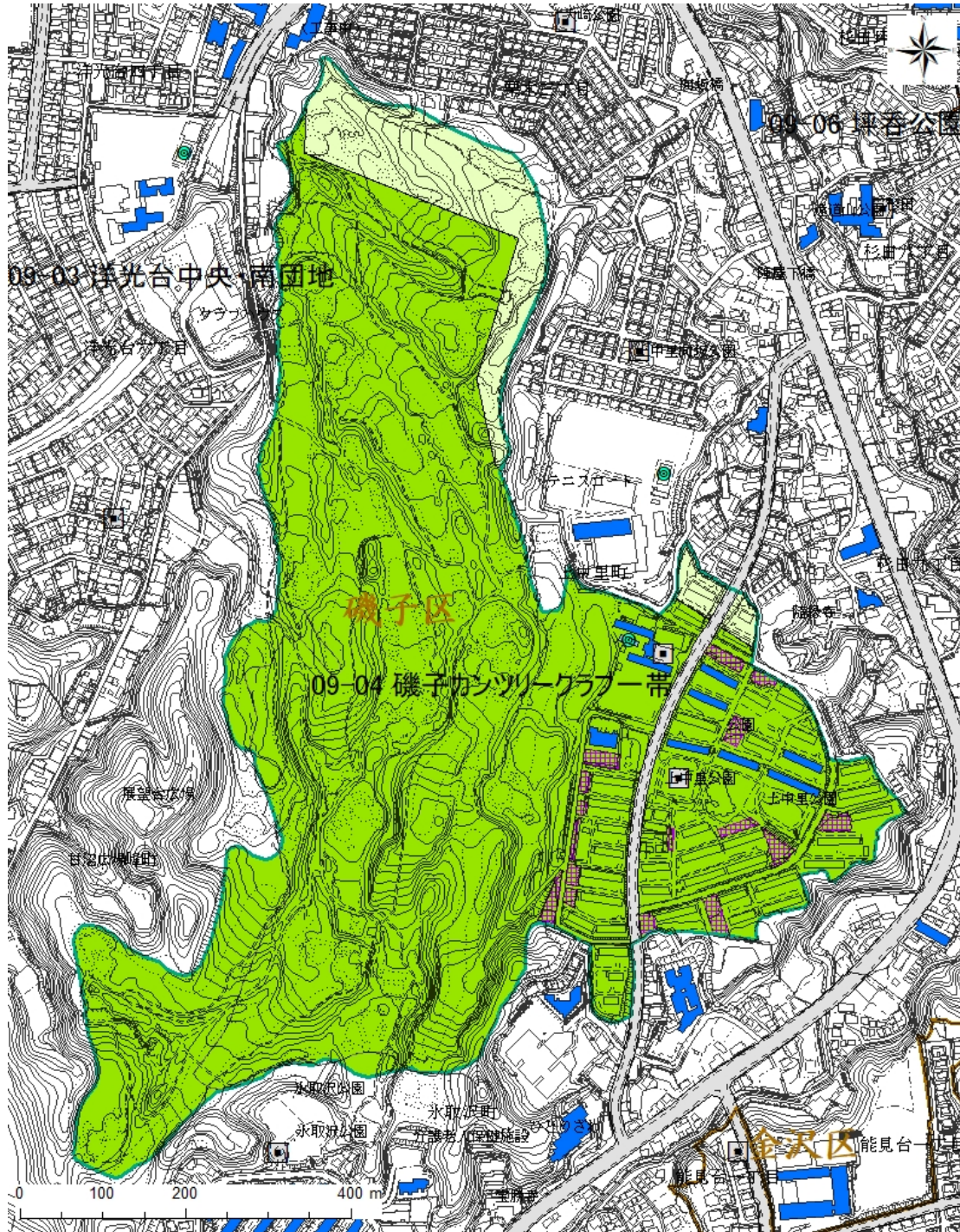
09-04 磯子カンツリークラブ帯

(磯子区上中里町、峰町)

1. 諸元

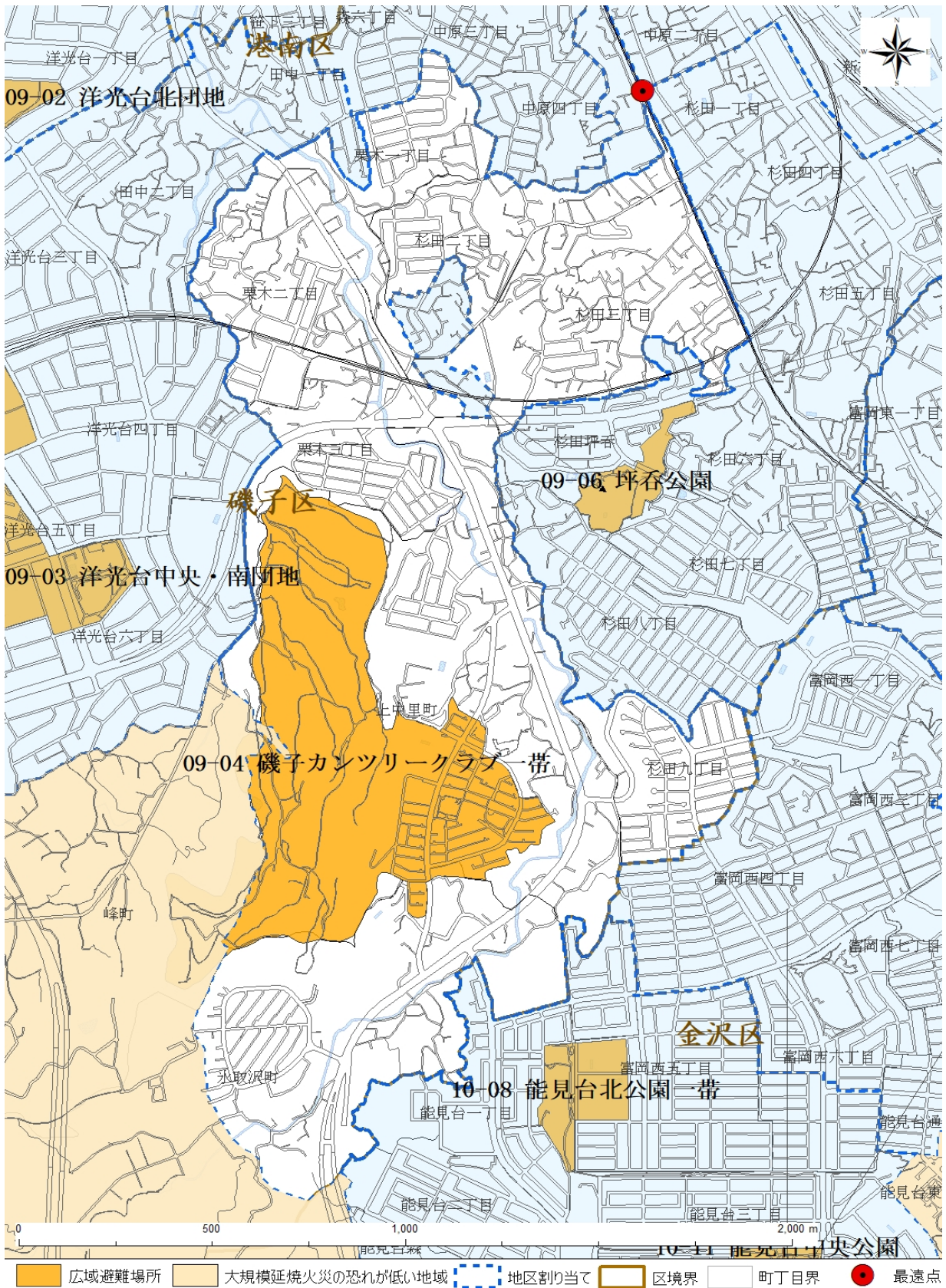
広域避難場所面積(m ²)	使用可能面積(m ²)	収容定員(人)	避難計画人口(人)	一人当たりの使用可能面積(m ² /人)	収容率(%)
567,534	501,017	501,017	18,017	27.81	3.6
最遠点の位置				距離(km)	所要時間
磯子区杉田ニ丁目1				1.3	32分
主要用途			主な施設所有、管理者		
集合住宅、学校、ゴルフ場			神奈川県住宅供給公社、横浜市教育委員会事務局、磯子カンツリークラブ		

2. 計算結果



- | | | | | | |
|-------|------|-----------|------|----------|-------|
| 安全面積 | 墓地 | 樹林 | 崖 | 広域避難場所区域 | 消防水利 |
| 準安全面積 | 常緑樹林 | 水域 | 斜面 | 区境界 | 池・プール |
| 建物耐火造 | 駐車場 | 道路幅員12m以上 | 鉄道用地 | 防火水槽 | |

3. 地区割り当て



最遠点: 広域避難場所の外縁部から直線距離で最も離れている地区割り当ての端点

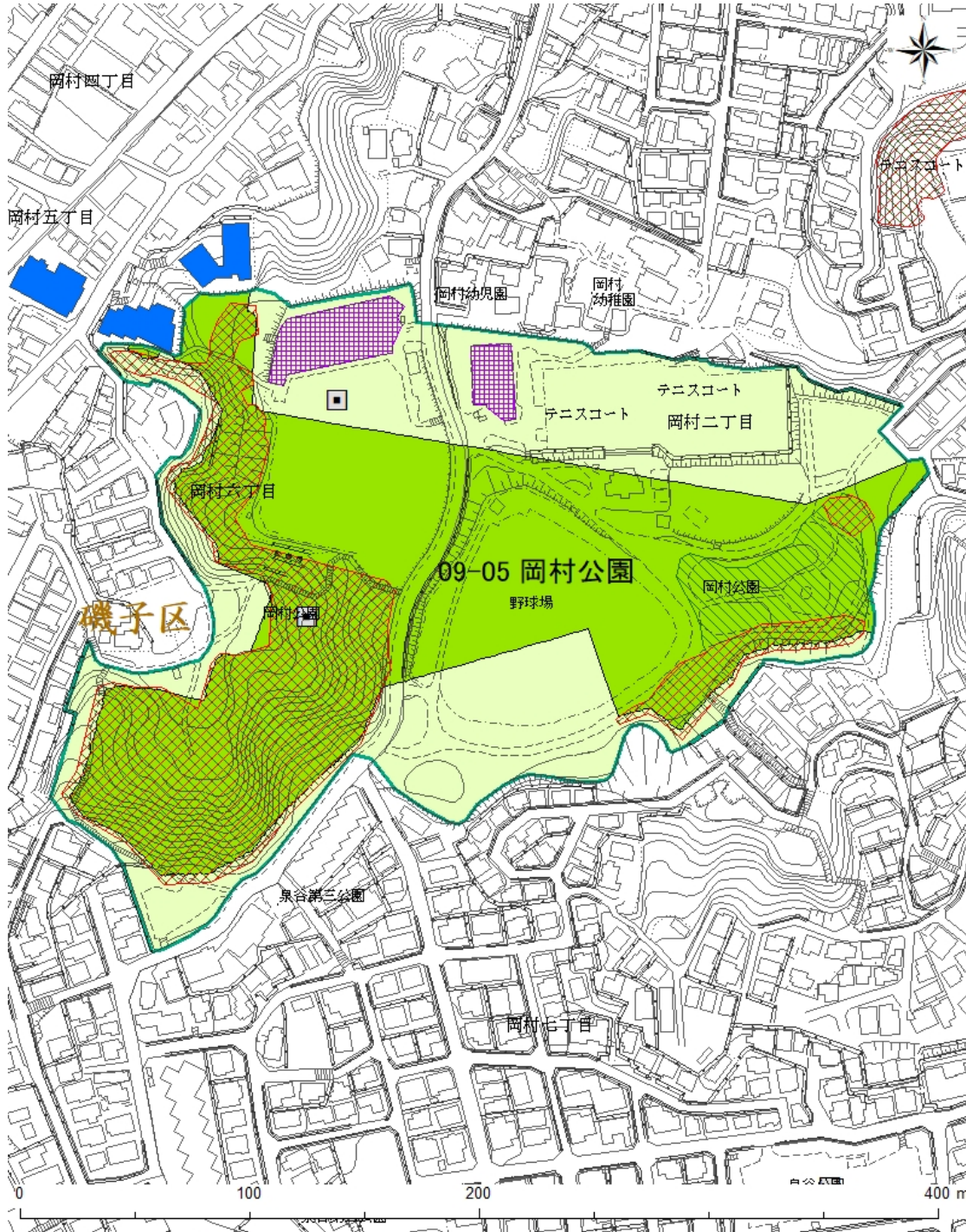
09-05 岡村公園

(磯子区岡村二、六丁目)

1. 諸元

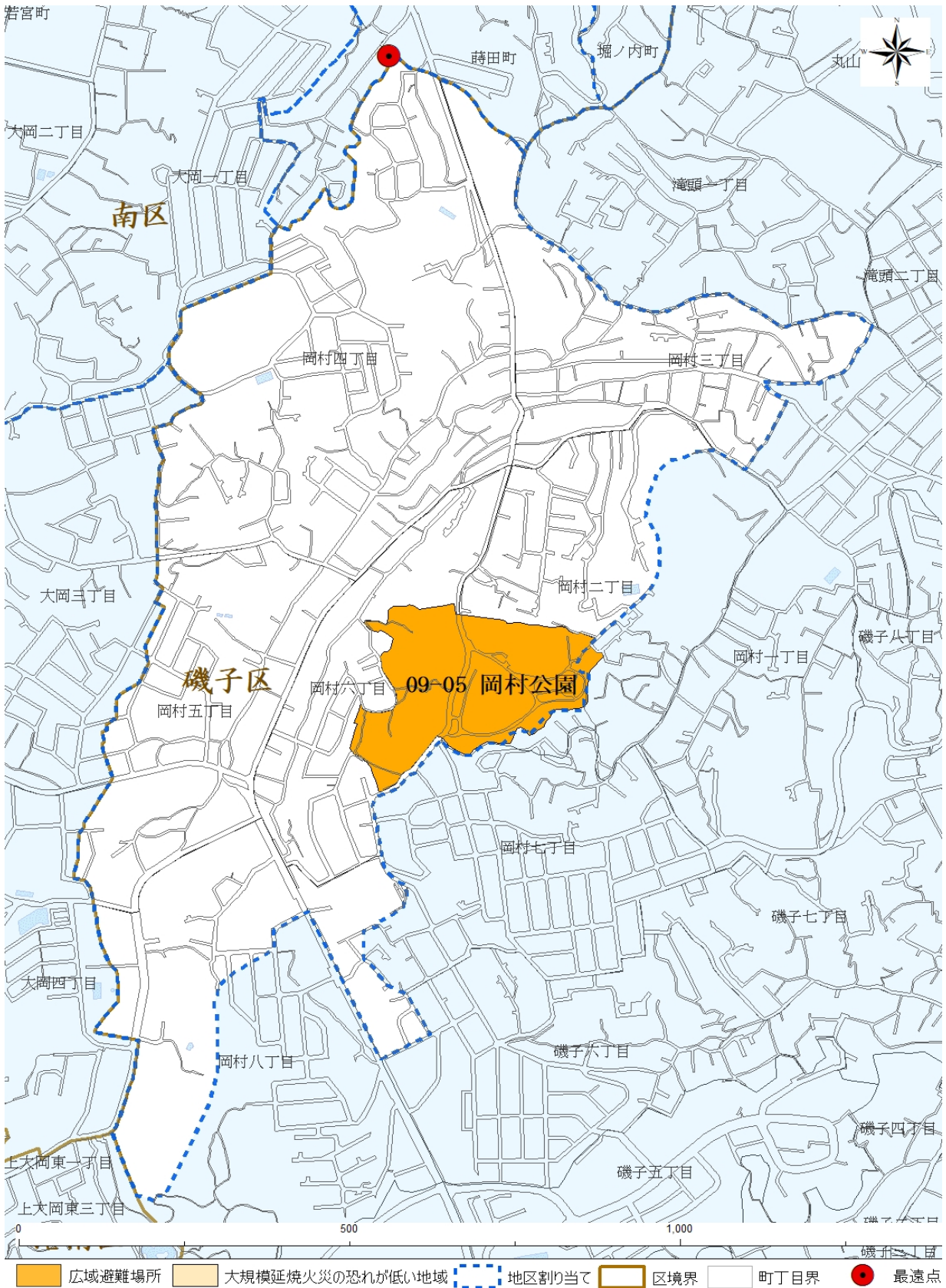
広域避難場所面積 (m ²)	使用可能面積 (m ²)	収容定員 (人)	避難計画人口 (人)	一人当たりの使用可能面積 (m ² /人)	収容率 (%)
63,560	33,404	33,404	9,736	3.43	29.1
最遠点の位置			距離 (km)	所要時間	
磯子区岡村四丁目3			1.0	25分	
主要用途			主な施設所有、管理者		
公園			横浜市環境創造局		

2. 計算結果



- | | | | | | |
|-------|------|-----------|------|----------|-------|
| 安全面積 | 墓地 | 樹林 | 崖 | 広域避難場所区域 | 消防水利 |
| 準安全面積 | 常緑樹林 | 水域 | 斜面 | 区境界 | 池・プール |
| 建物耐火造 | 駐車場 | 道路幅員12m以上 | 鉄道用地 | 防火水槽 | |

3. 地区割り当て



最遠点: 広域避難場所の外縁部から直線距離で最も離れている地区割り当ての端点

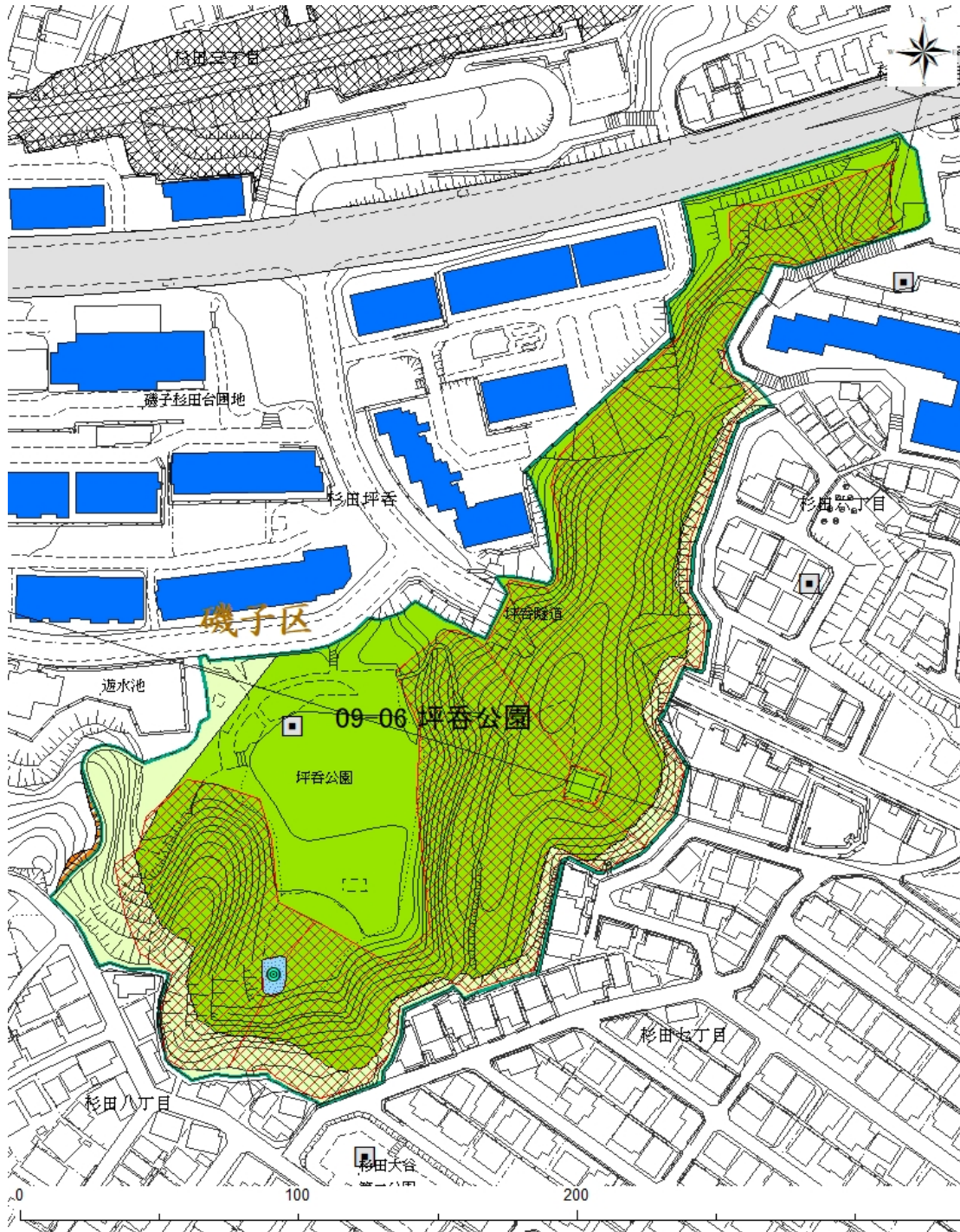
09-06 坪呑公園

(磯子区杉田坪呑)

1. 諸元

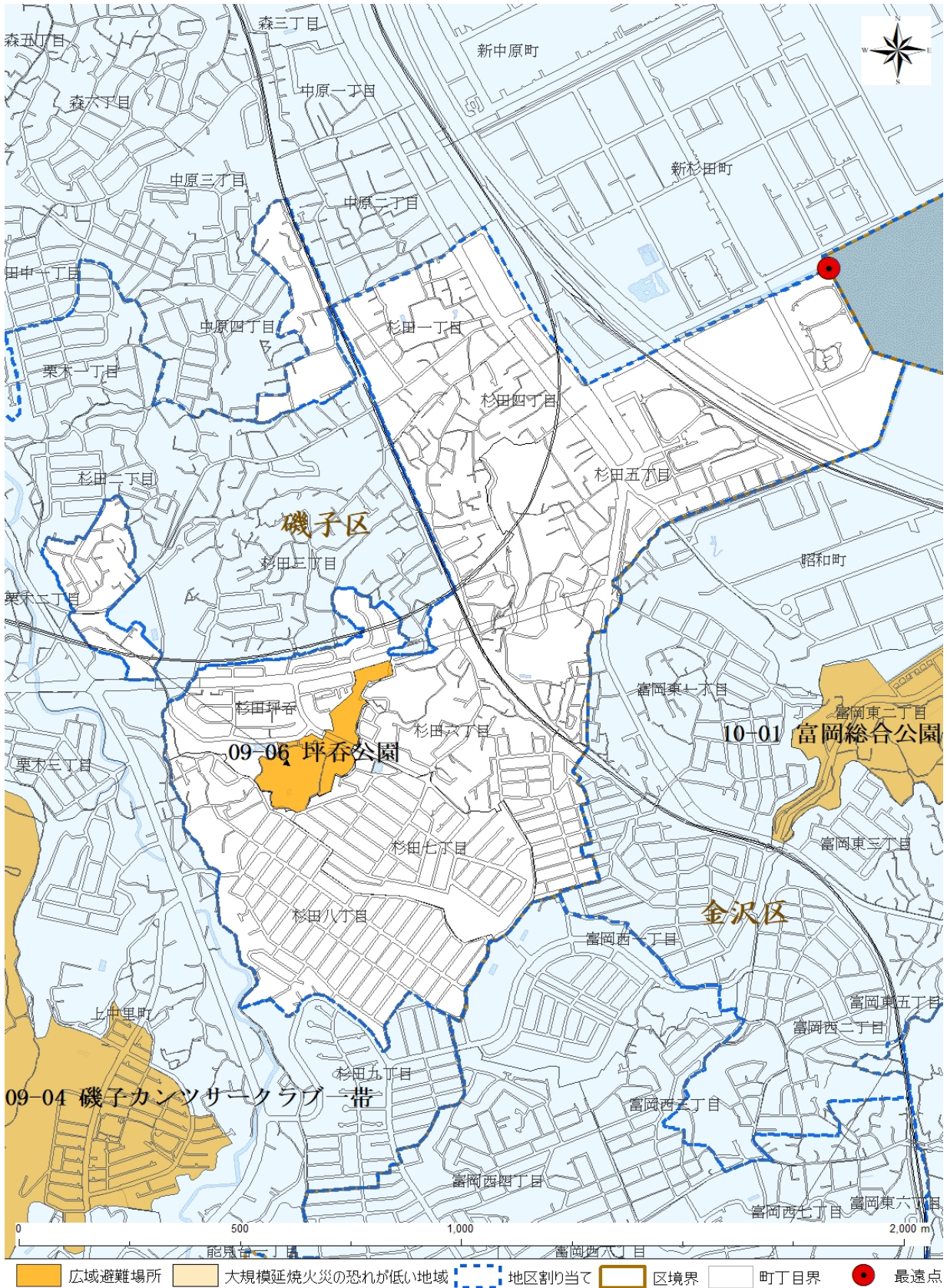
広域避難場所面積(m ²)	使用可能面積(m ²)	収容定員(人)	避難計画人口(人)	一人当たりの使用可能面積(m ² /人)	収容率(%)
35,719	20,291	20,291	16,981	1.19	83.7
最遠点の位置				距離(km)	所要時間
磯子区杉田五丁目31				2.2	55分
主要用途			主な施設所有、管理者		
公園			横浜市環境創造局		

2. 計算結果



- | | | | | | |
|-------|------|-----------|------|----------|-------|
| 安全面積 | 墓地 | 樹林 | 崖 | 広域避難場所区域 | 消防水利 |
| 準安全面積 | 常緑樹林 | 水域 | 斜面 | 区境界 | 池・プール |
| 建物耐火造 | 駐車場 | 道路幅員12m以上 | 鉄道用地 | 防火水槽 | |

3. 地区割り当て



最遠点: 広域避難場所の外縁部から直線距離で最も離れている地区割り当ての端点