

07-01 横浜市児童遊園地

(保土ヶ谷区狩場町)

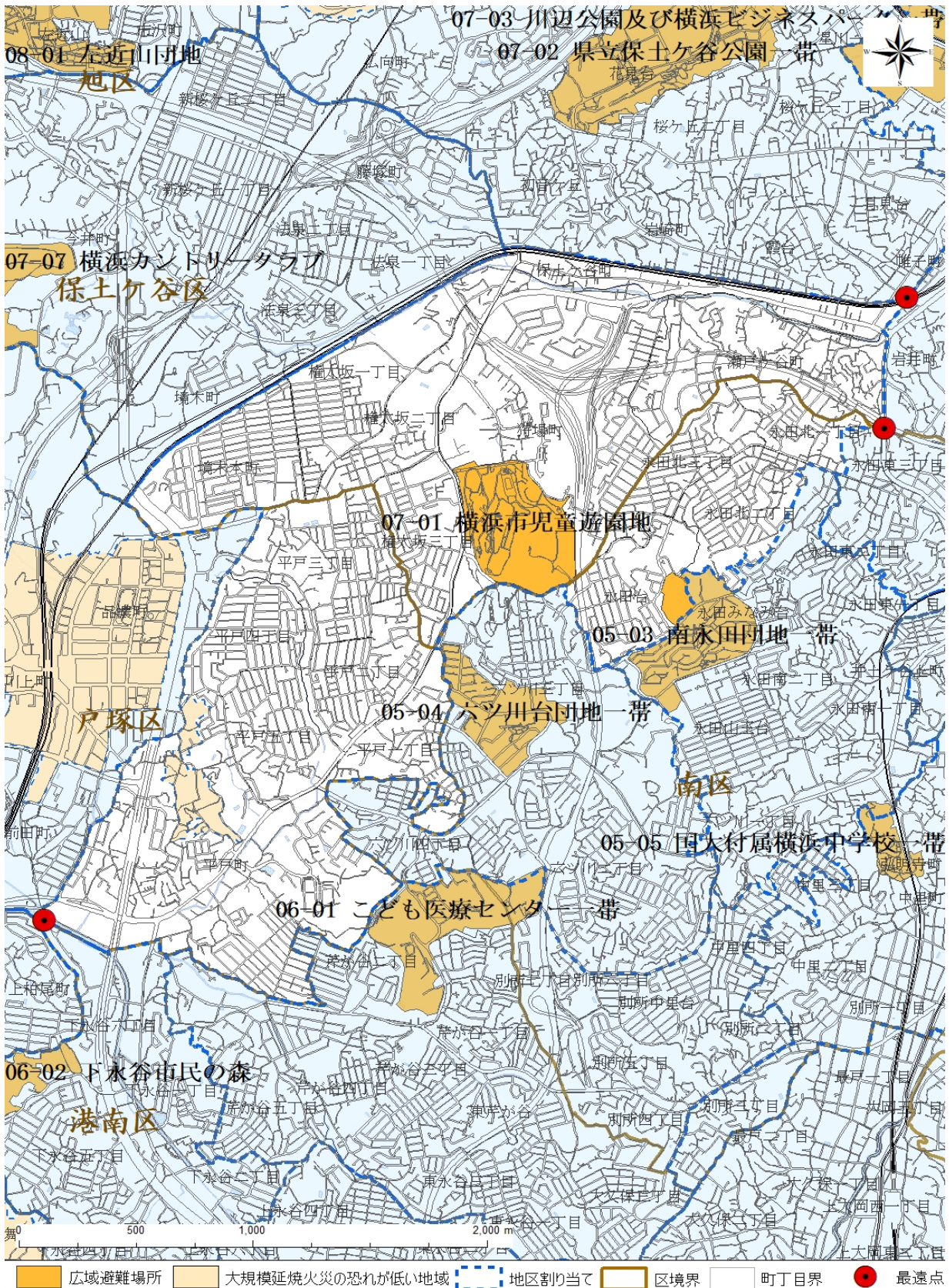
1. 諸元

広域避難場所面積(m ²)	使用可能面積(m ²)	収容定員(人)	避難計画人口(人)	一人当たりの使用可能面積(m ² /人)	収容率(%)
215,001	161,288	161,288	61,531	2.62	38.1
最遠点の位置				距離(km)	所要時間
南区永田北一丁目6				1.4	35分
保土ヶ谷区保土ヶ谷町一丁目11				1.8	45分
戸塚区平戸町42				2.4	1時間
主要用途			主な施設所有、管理者		
公園、墓地			横浜市環境創造局、英連邦戦死者墓地委員会		

2. 計算結果



3. 地区割り当て



最遠点: 広域避難場所の外縁部から直線距離で最も離れている地区割り当ての端点

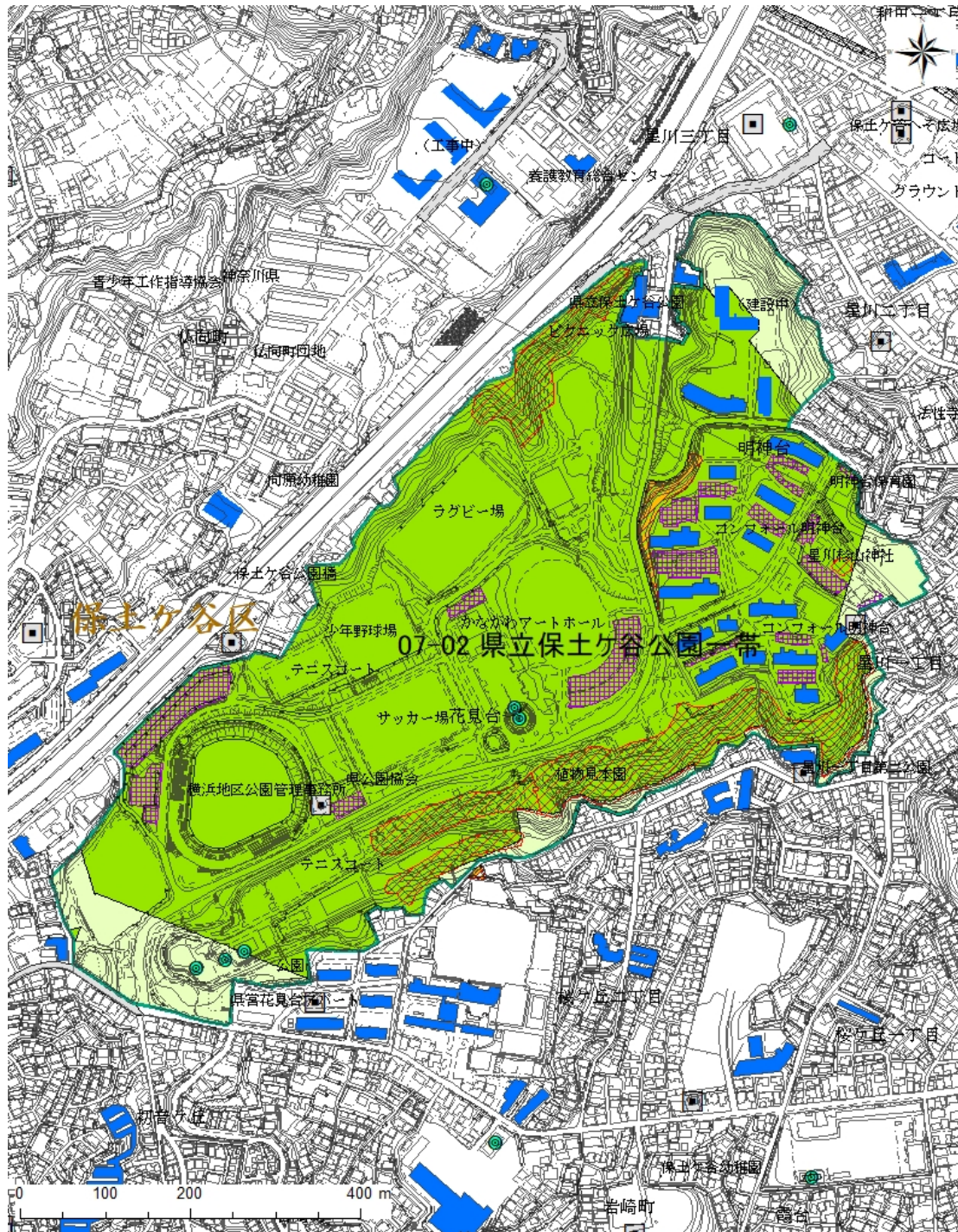
07-02 県立保土ヶ谷公園一帯

(保土ヶ谷区花見台、明神台)

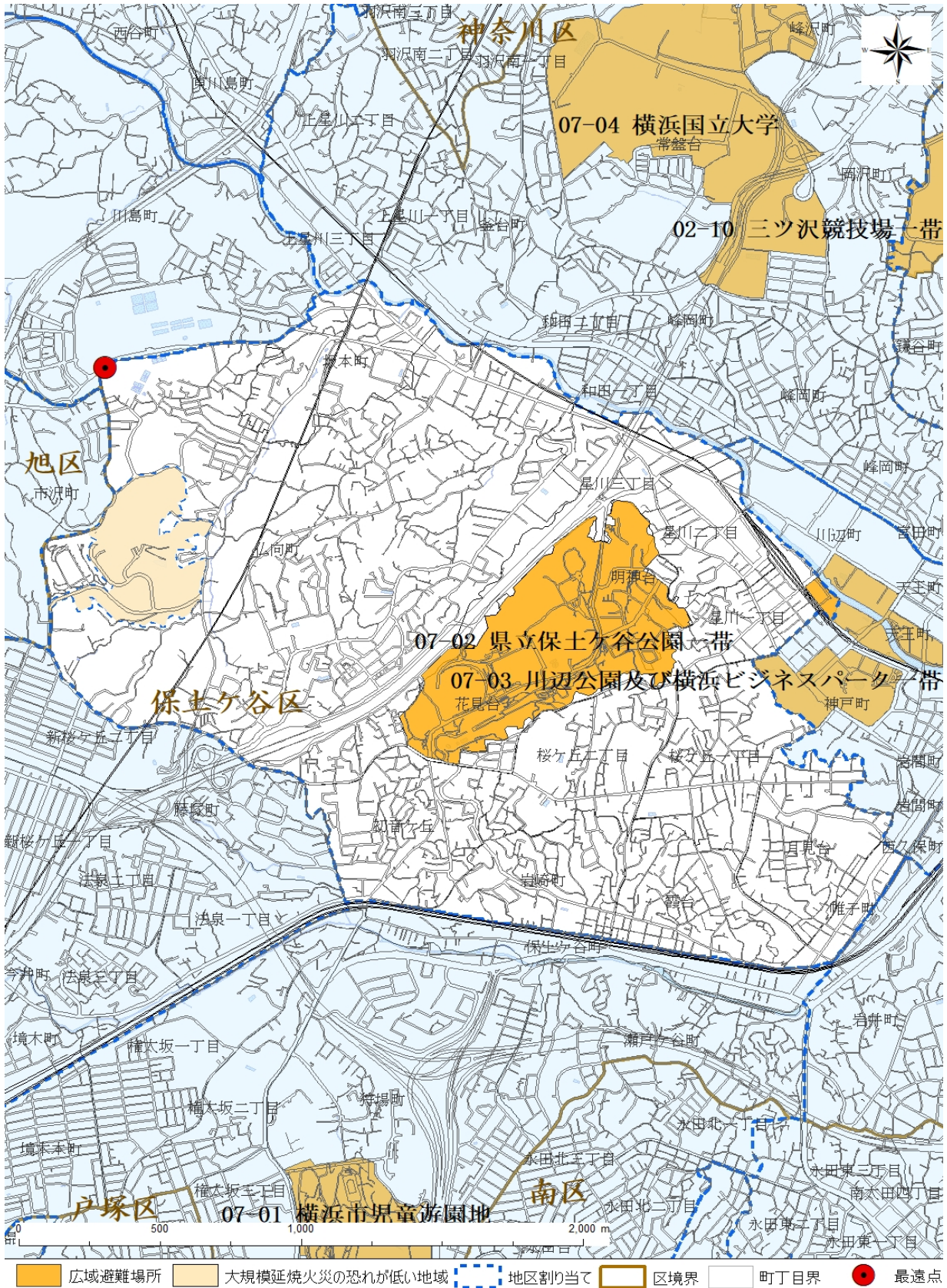
1. 諸元

広域避難場所面積(m ²)	使用可能面積(m ²)	収容定員(人)	避難計画人口(人)	一人当たりの使用可能面積(m ² /人)	収容率(%)
460,792	351,253	351,253	41,087	8.55	11.7
最遠点の位置				距離(km)	所要時間
保土ヶ谷区仏向町1827				1.6	40分
主要用途			主な施設所有、管理者		
公園、集合住宅			神奈川県公園協会、UR都市機構		

2. 計算結果



3. 地区割り当て



最遠点: 広域避難場所の外縁部から直線距離で最も離れている地区割り当ての端点

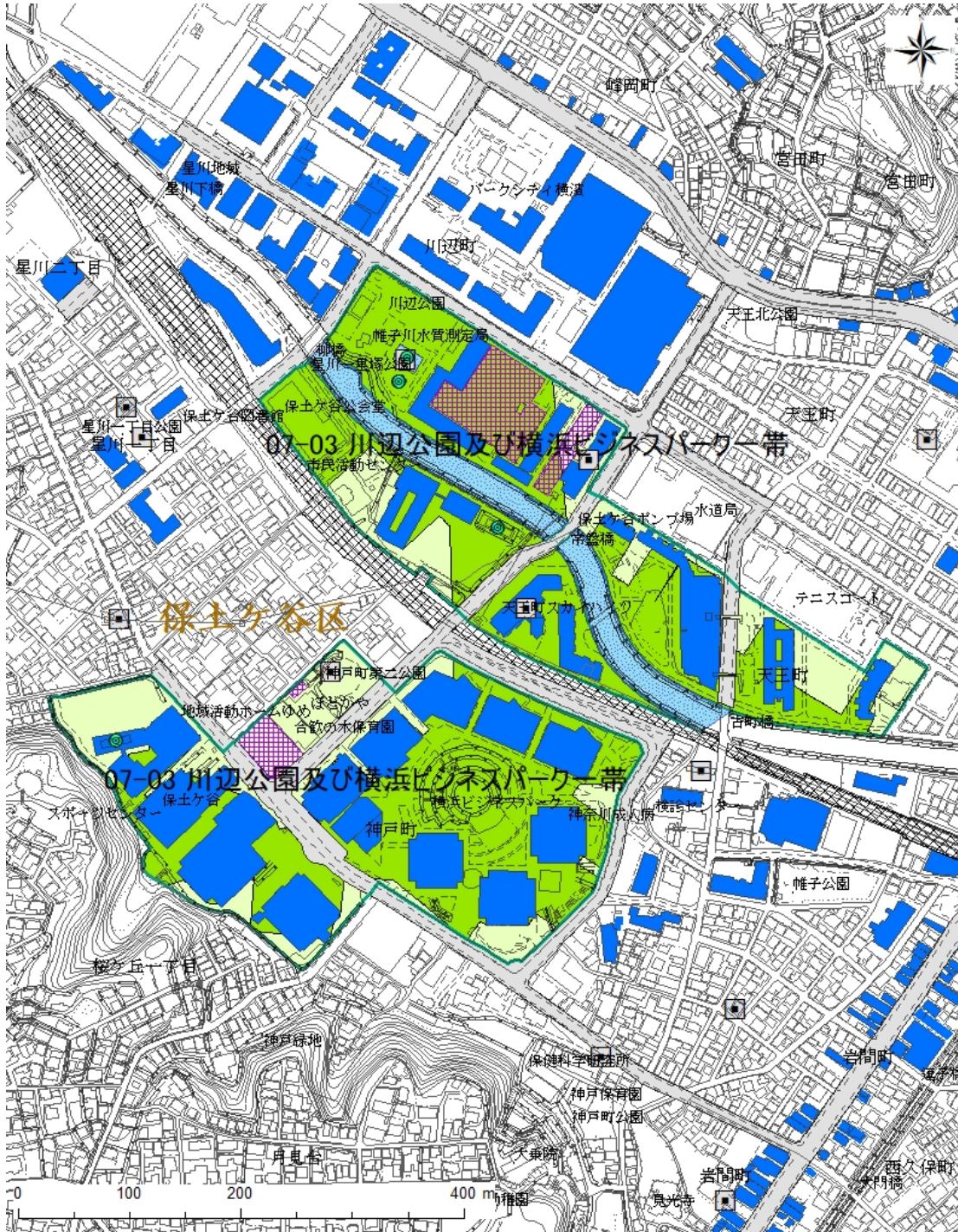
07-03 川辺公園及び横浜ビジネスパーク一帯

(保土ヶ谷区川辺町、天王町二丁目、星川一丁目、神戸町)

1. 諸元

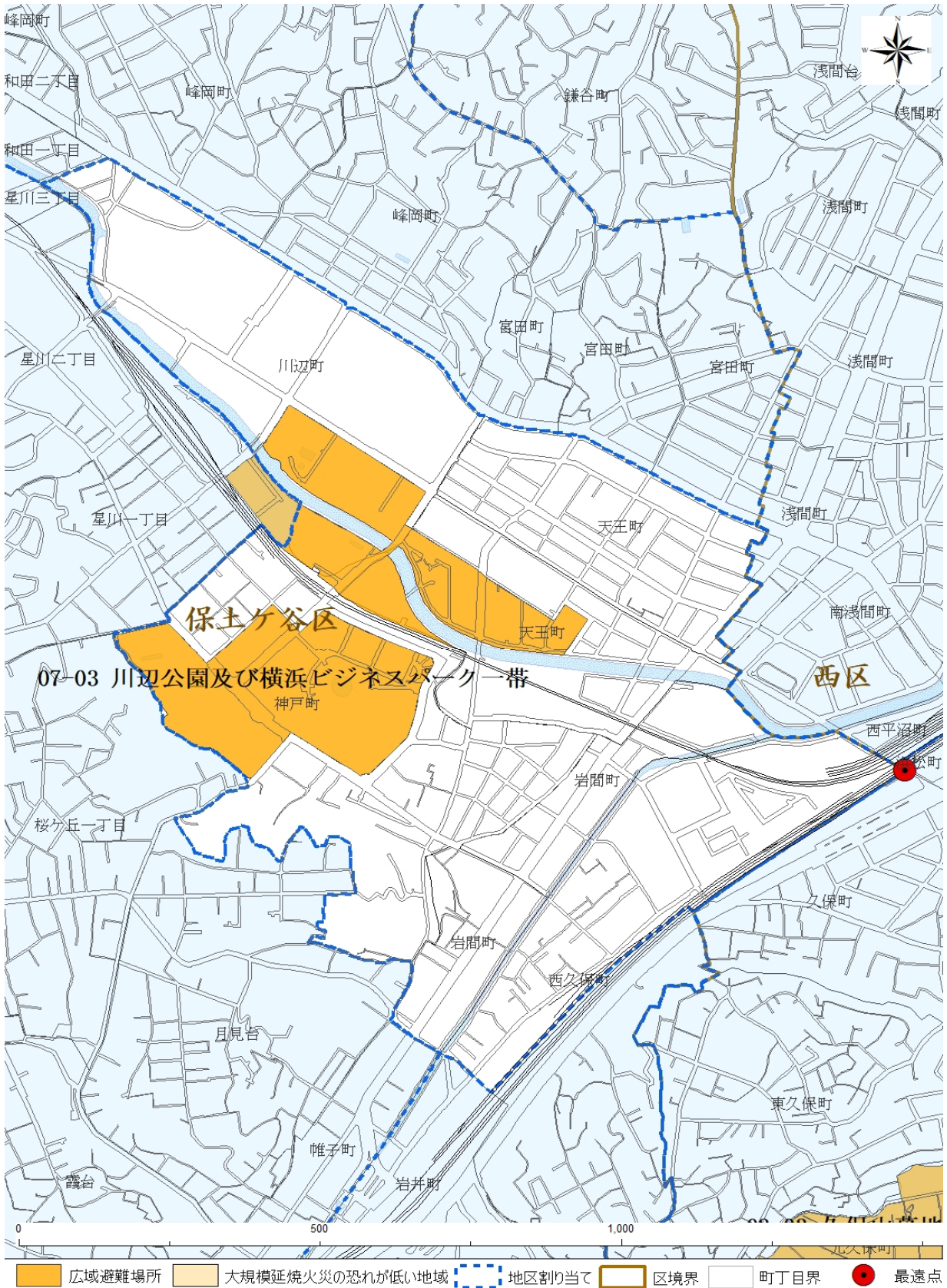
広域避難場所面積(m ²)	使用可能面積(m ²)	収容定員(人)	避難計画人口(人)	一人当たりの使用可能面積(m ² /人)	収容率(%)
181,057	77,063	77,063	16,544	4.66	21.5
最遠点の位置				距離(km)	所要時間
保土ヶ谷区西久保町114				0.6	15分
主要用途			主な施設所有、管理者		
学校、商業施設、公園、集合住宅			横浜市教育委員会事務局、横浜市環境創造局、横浜市住宅供給公社、野村不動産		

2. 計算結果



- 安全面積
- 準安全面積
- 建物耐火造
- 墓地
- 常緑樹林
- 駐車場
- 樹林
- 水域
- 道路幅員12m以上
- 崖
- 斜面
- 鉄道用地
- 広域避難場所区域
- 区境界
- 消防水利
- 池・プール
- 防火水槽

3. 地区割り当て



最遠点: 広域避難場所の外縁部から直線距離で最も離れている地区割り当ての端点

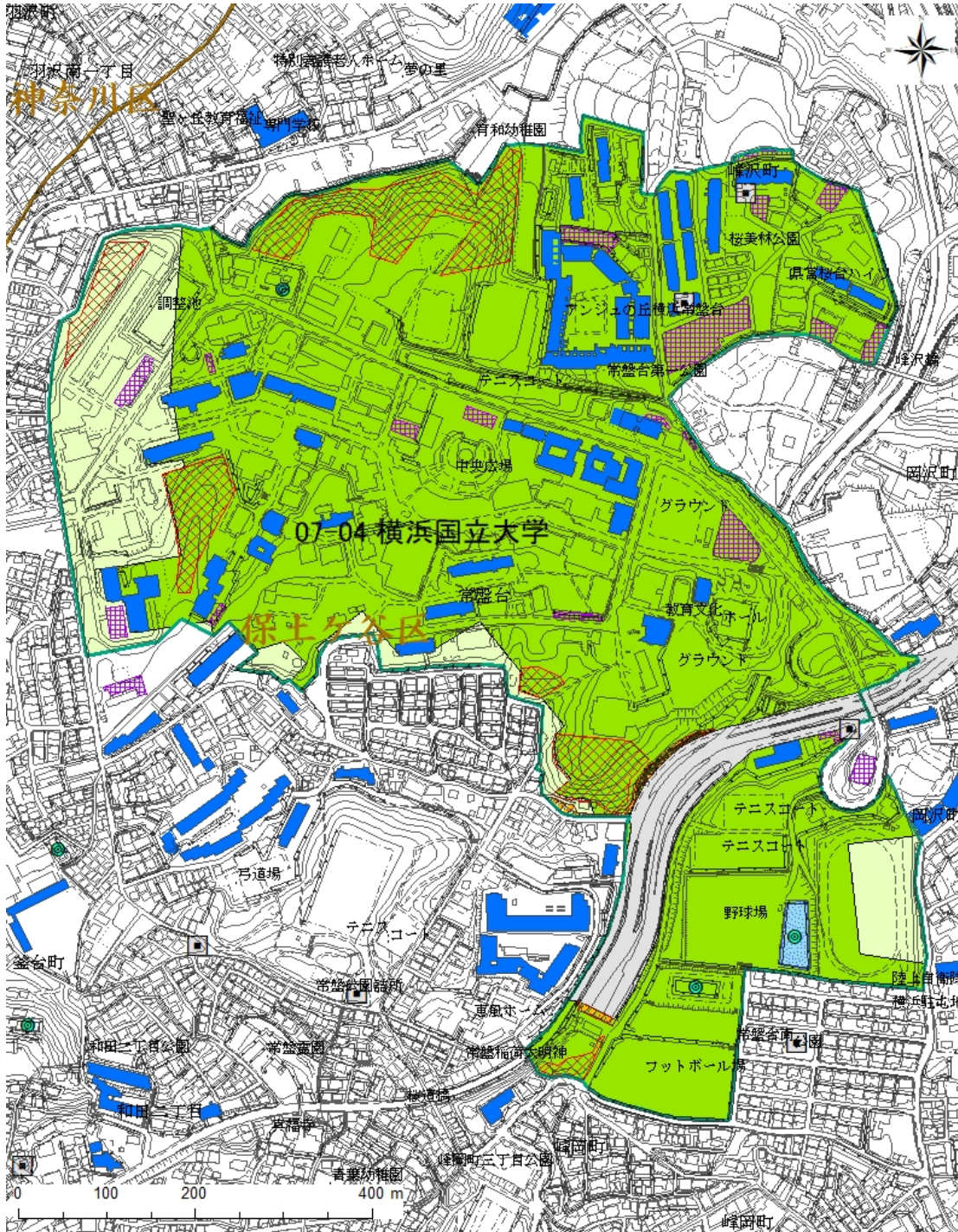
07-04 横浜国立大学

(保土ヶ谷区常盤台、峰沢町)

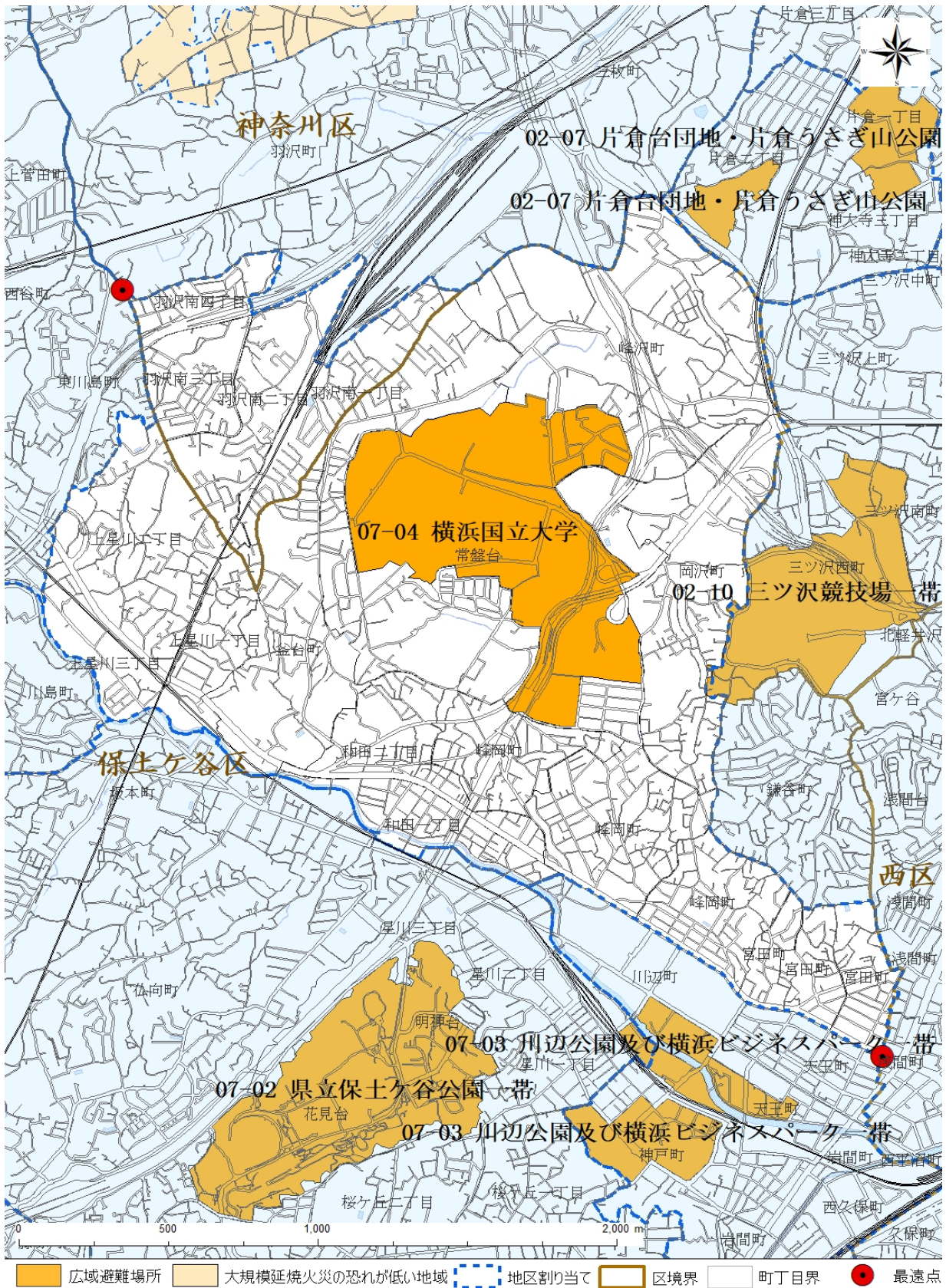
1. 諸元

広域避難場所面積(m ²)	使用可能面積(m ²)	収容定員(人)	避難計画人口(人)	一人当たりの使用可能面積(m ² /人)	収容率(%)
612,543	407,173	407,173	44,343	9.18	10.9
最遠点の位置				距離(km)	所要時間
神奈川県羽沢南四丁目2				0.9	23分
保土ヶ谷区宮田町一丁目3				1.6	40分
主要用途			主な施設所有、管理者		
学校			国立大学法人横浜国立大学		

2. 計算結果



3. 地区割り当て



最遠点: 広域避難場所の外縁部から直線距離で最も離れている地区割り当ての端点

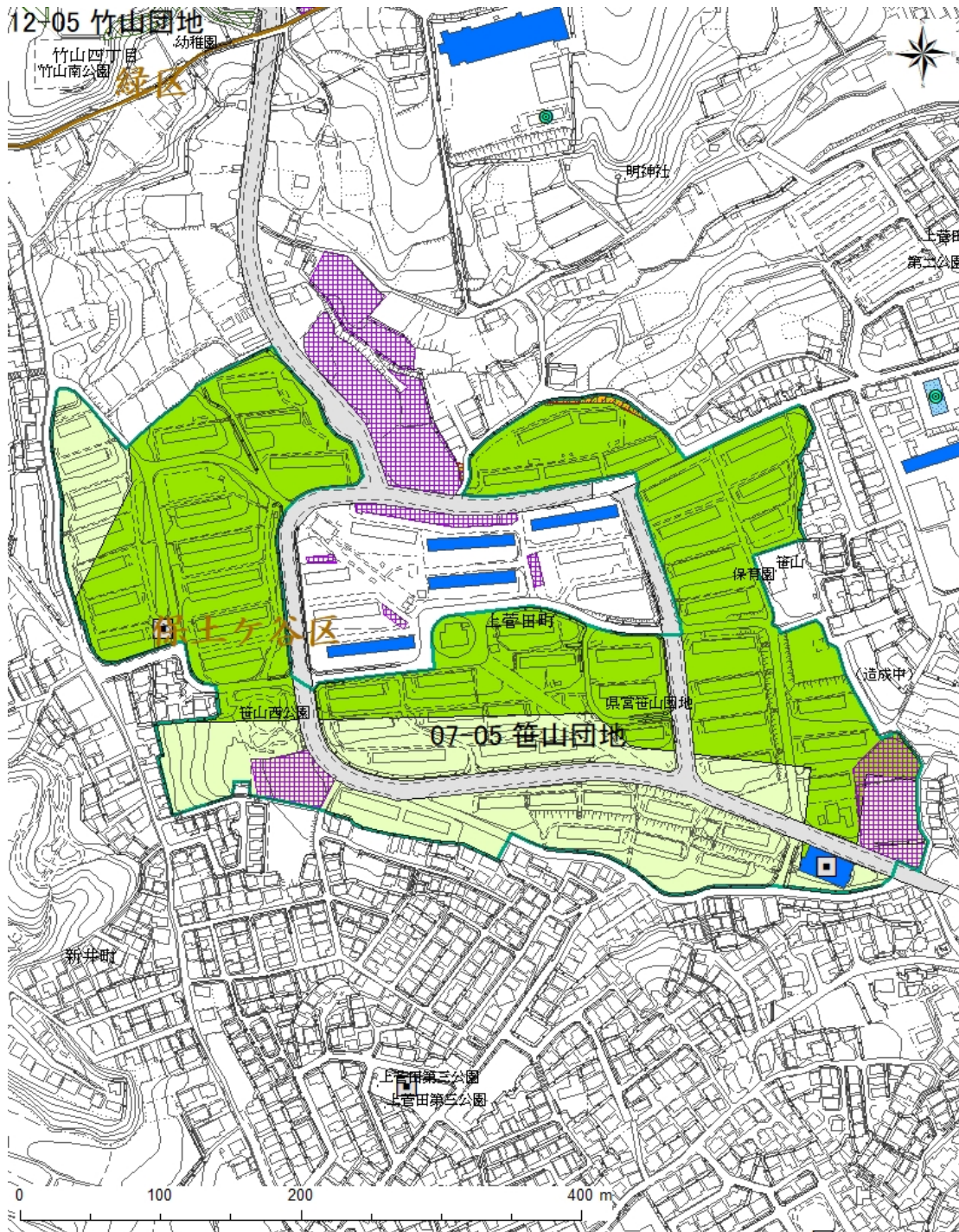
07-05 笹山団地

(保土ヶ谷区上菅田町)

1. 諸元

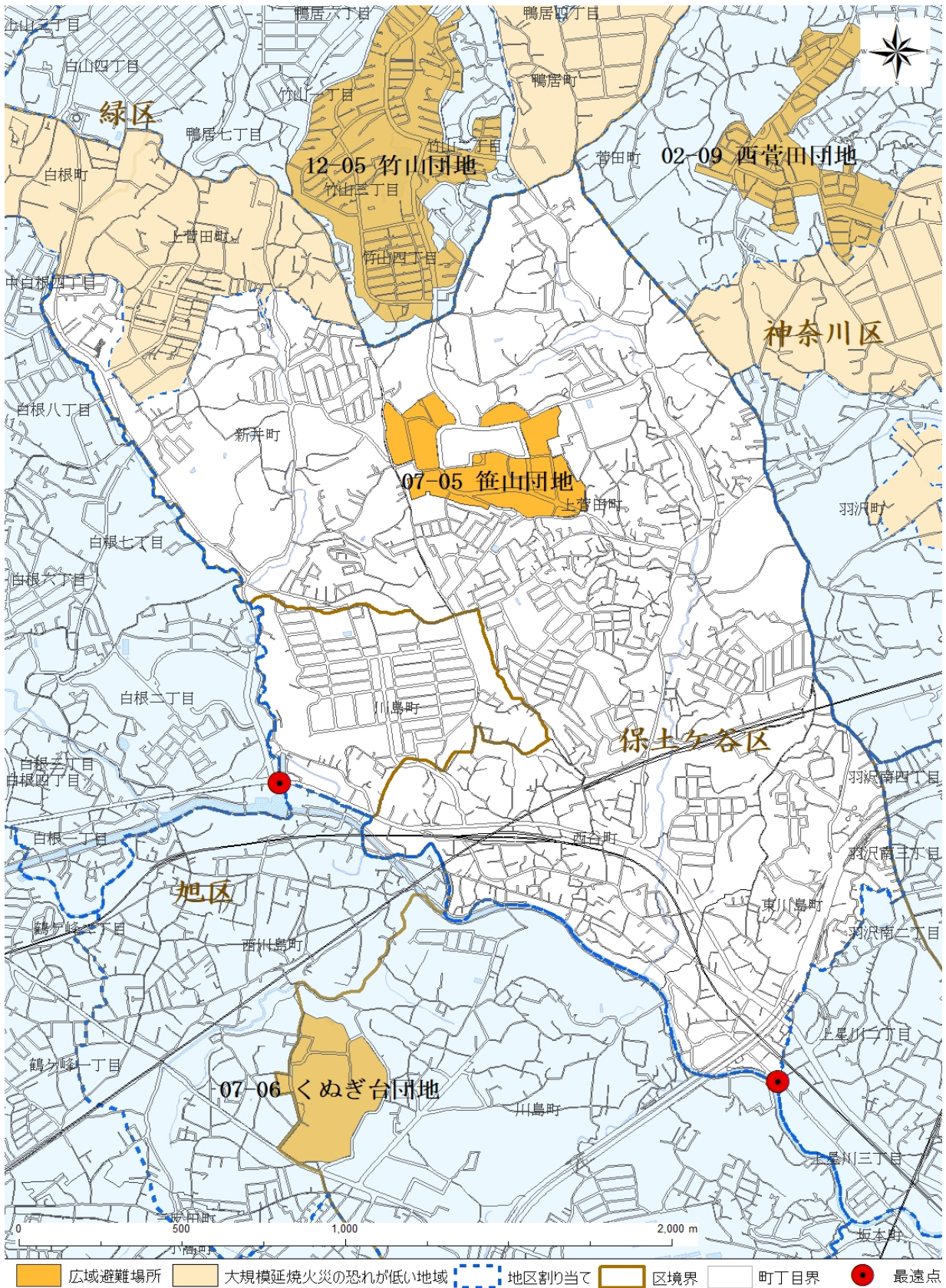
広域避難場所面積(m ²)	使用可能面積(m ²)	収容定員(人)	避難計画人口(人)	一人当たりの使用可能面積(m ² /人)	収容率(%)
128,901	73,077	73,077	25,659	2.85	35.1
最遠点の位置				距離(km)	所要時間
保土ヶ谷区東川島町2				2.0	50分
旭区川島町				1.0	25分
主要用途			主な施設所有、管理者		
集合住宅			神奈川県営住宅部		

2. 計算結果



- | | | | | | |
|-------|------|-----------|------|----------|-------|
| 安全面積 | 墓地 | 樹林 | 崖 | 広域避難場所区域 | 消防水利 |
| 準安全面積 | 常緑樹林 | 水域 | 斜面 | 区境界 | 池・プール |
| 建物耐火造 | 駐車場 | 道路幅員12m以上 | 鉄道用地 | 防火水槽 | |

3. 地区割り当て



最遠点：広域避難場所の外縁部から直線距離で最も離れている地区割り当ての端点

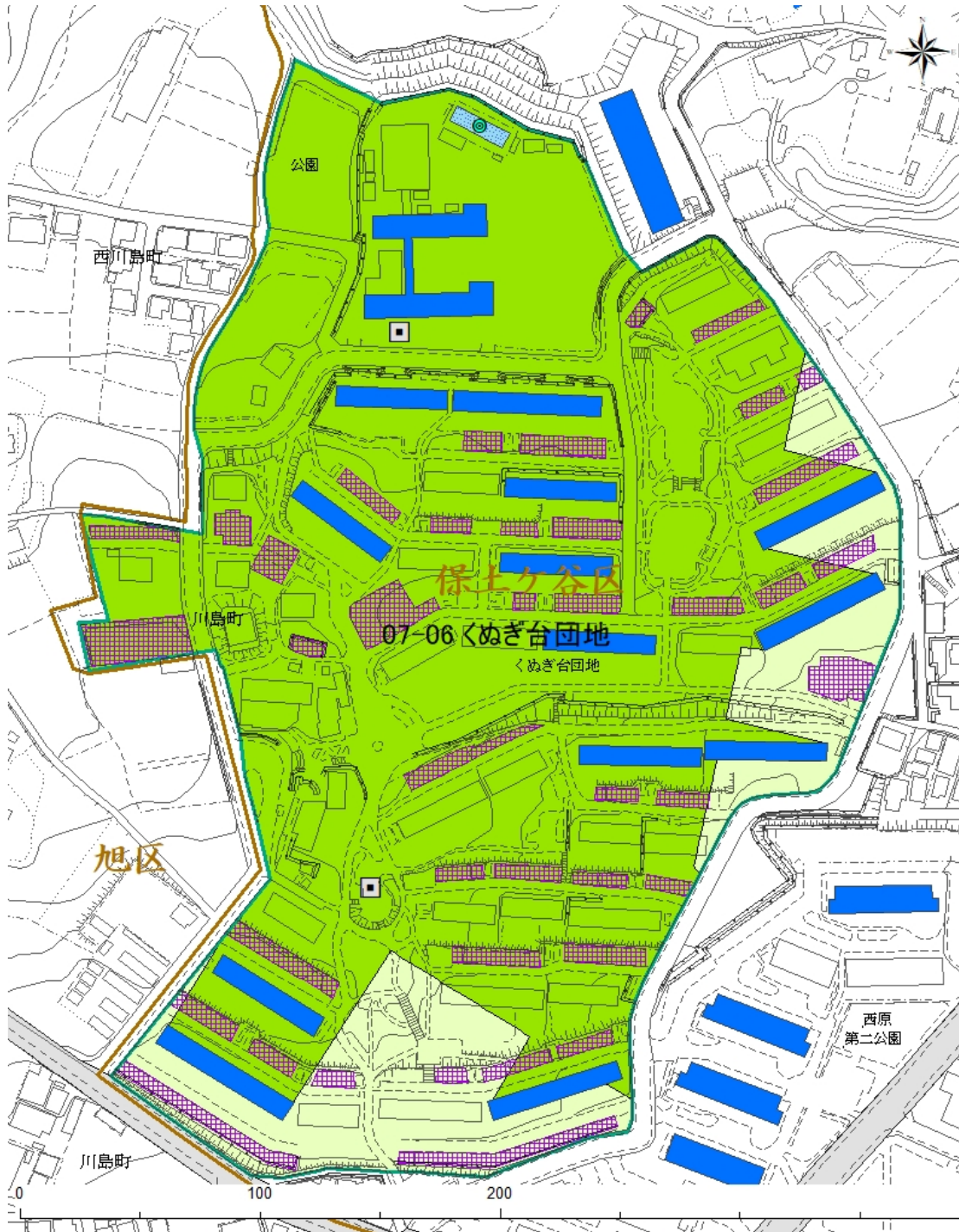
07-06 くぬぎ台団地

(保土ヶ谷区川島町)

1. 諸元

広域避難場所面積(m ²)	使用可能面積(m ²)	収容定員(人)	避難計画人口(人)	一人当たりの使用可能面積(m ² /人)	収容率(%)
101,934	69,323	69,323	16,190	4.28	23.4
最遠点の位置				距離(km)	所要時間
保土ヶ谷区川島町561				1.6	40分
旭区鶴ヶ峰二丁目36				1.3	33分
主要用途			主な施設所有、管理者		
集合住宅			UR都市機構		

2. 計算結果



3. 地区割り当て



最遠点: 広域避難場所の外縁部から直線距離で最も離れている地区割り当ての端点

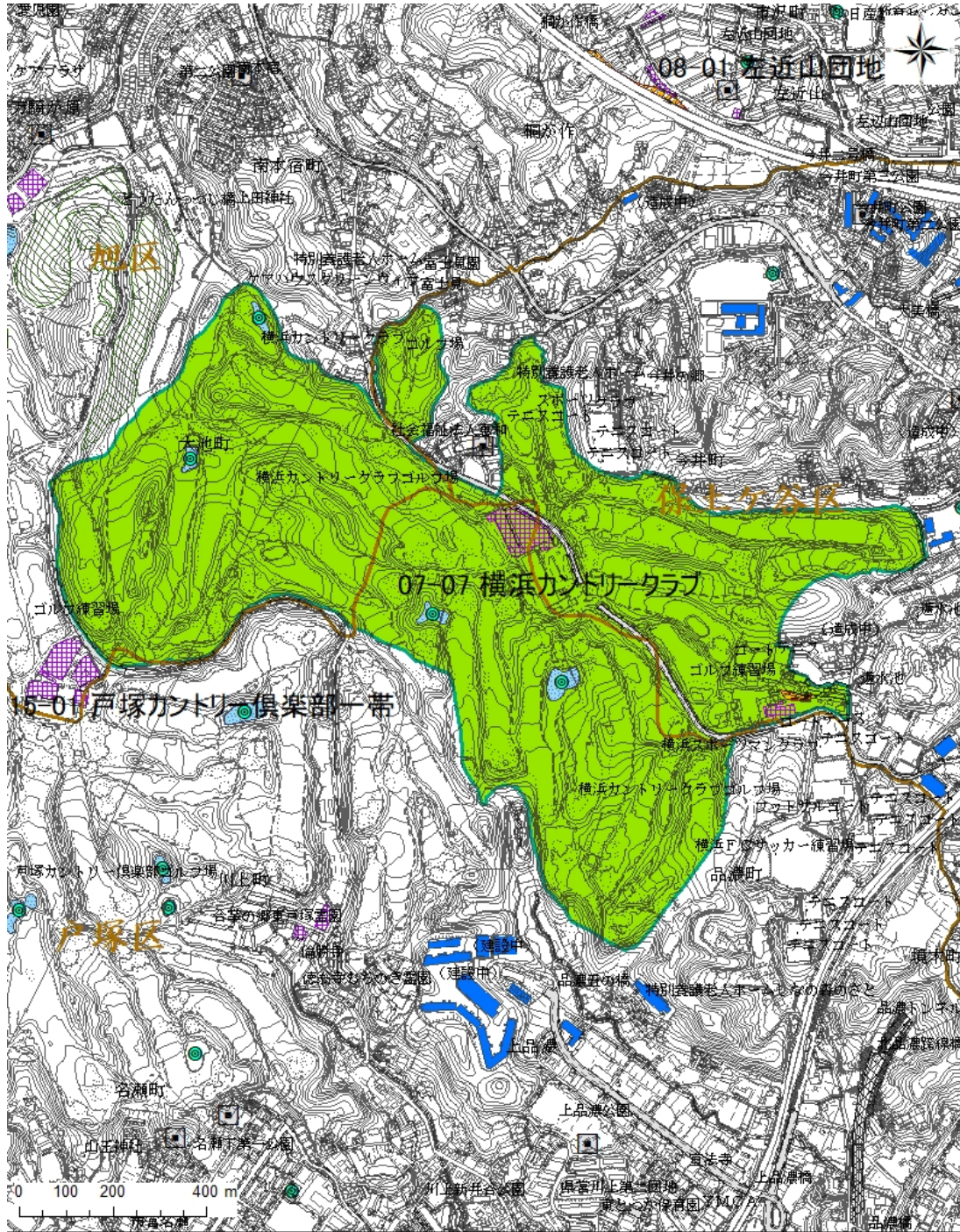
07-07 横浜カントリークラブ

(保土ヶ谷区今井町、旭区大池町、戸塚区品濃町)

1. 諸元

広域避難場所面積(m ²)	使用可能面積(m ²)	収容定員(人)	避難計画人口(人)	一人当たりの使用可能面積(m ² /人)	収容率(%)
1,121,749	1,085,697	1,085,697	24,392	44.51	2.2
最遠点の位置				距離(km)	所要時間
保土ヶ谷区法泉一丁目1-5				2.0	50分
旭区大池町				-	-
戸塚区品濃町				-	-
主要用途			主な施設所有、管理者		
ゴルフ場			横浜カントリークラブ		

2. 計算結果



3. 地区割り当て



最遠点：広域避難場所の外縁部から直線距離で最も離れている地区割り当ての端点