

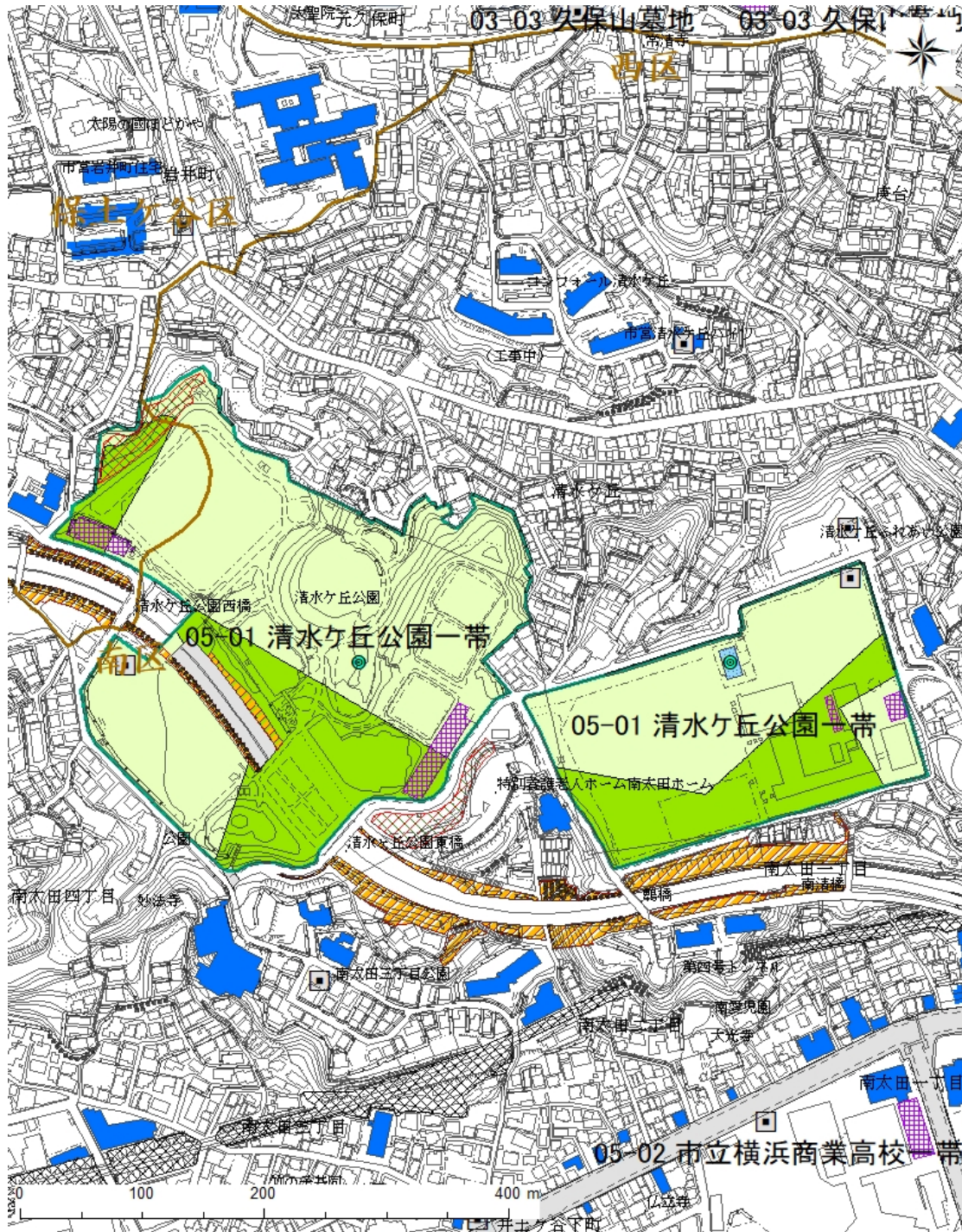
05-01 清水ヶ丘公園一帯

(南区清水ヶ丘、保土ヶ谷区岩井町)

1. 諸元

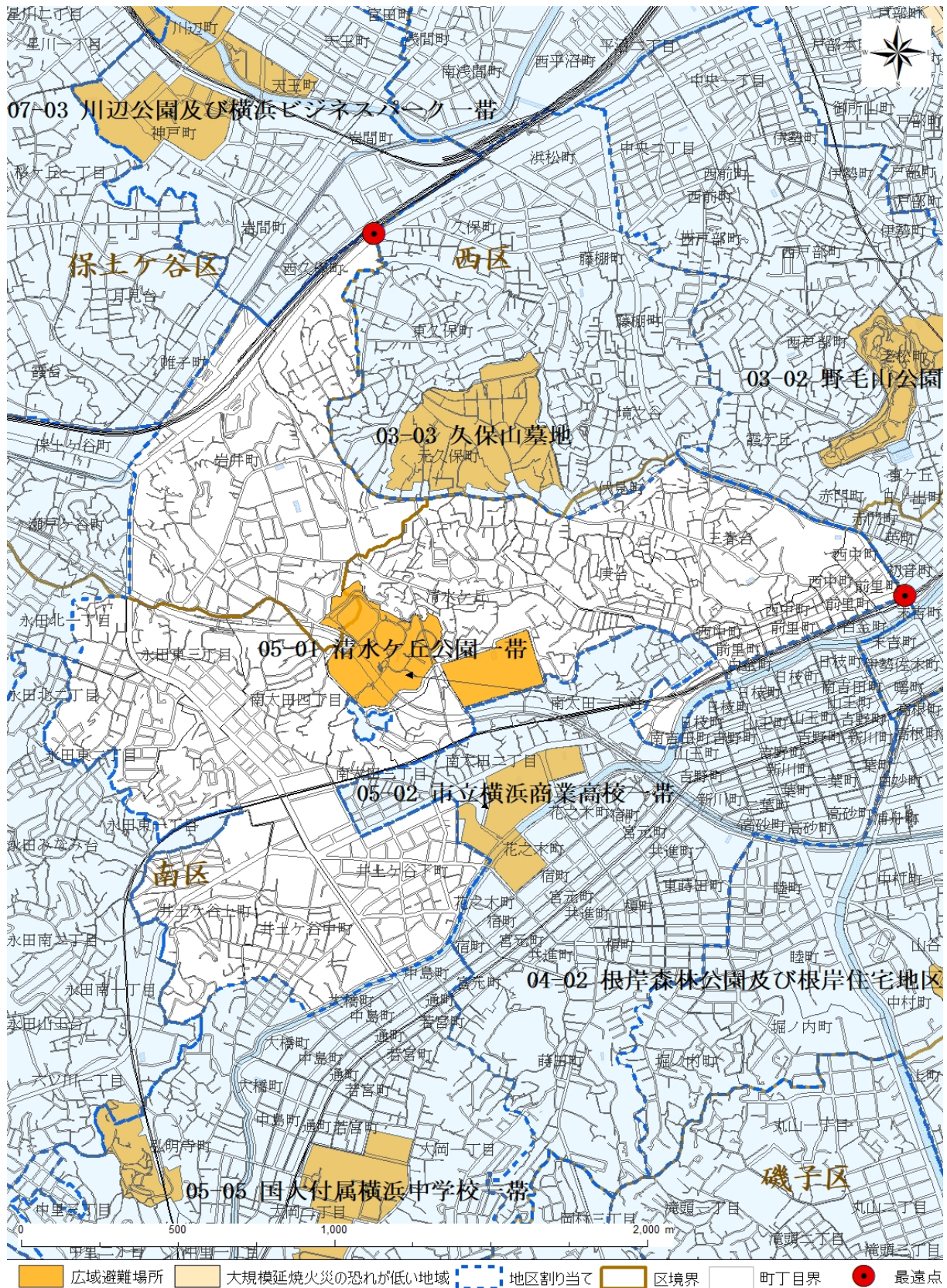
広域避難場所面積(m ²)	使用可能面積(m ²)	収容定員(人)	避難計画人口(人)	一人当たりの使用可能面積(m ² /人)	収容率(%)
140,930	54,854	54,854	40,696	1.35	74.2
最遠点の位置				距離(km)	所要時間
南区前里町1丁目20				2.2	55分
保土ヶ谷区西久保町115				1.2	30分
主要用途			主な施設所有、管理者		
公園、学校、福祉施設			公益財団法人横浜市緑の協会、神奈川県教育局、社会福祉法人 横浜社会福祉協会		

2. 計算結果



- 安全面積
- 建物耐火造
- 準安全面積
- 駐車場
- 墓地
- 常緑樹林
- 水域
- 道路幅員12m以上
- 樹林
- 水域
- 鉄道用地
- 崖
- 斜面
- 広域避難場所区域
- 消防水利
- 区境界
- 池・プール
- 防火水槽

3. 地区割り当て



最遠点: 広域避難場所の外縁部から直線距離で最も離れている地区割り当ての端点

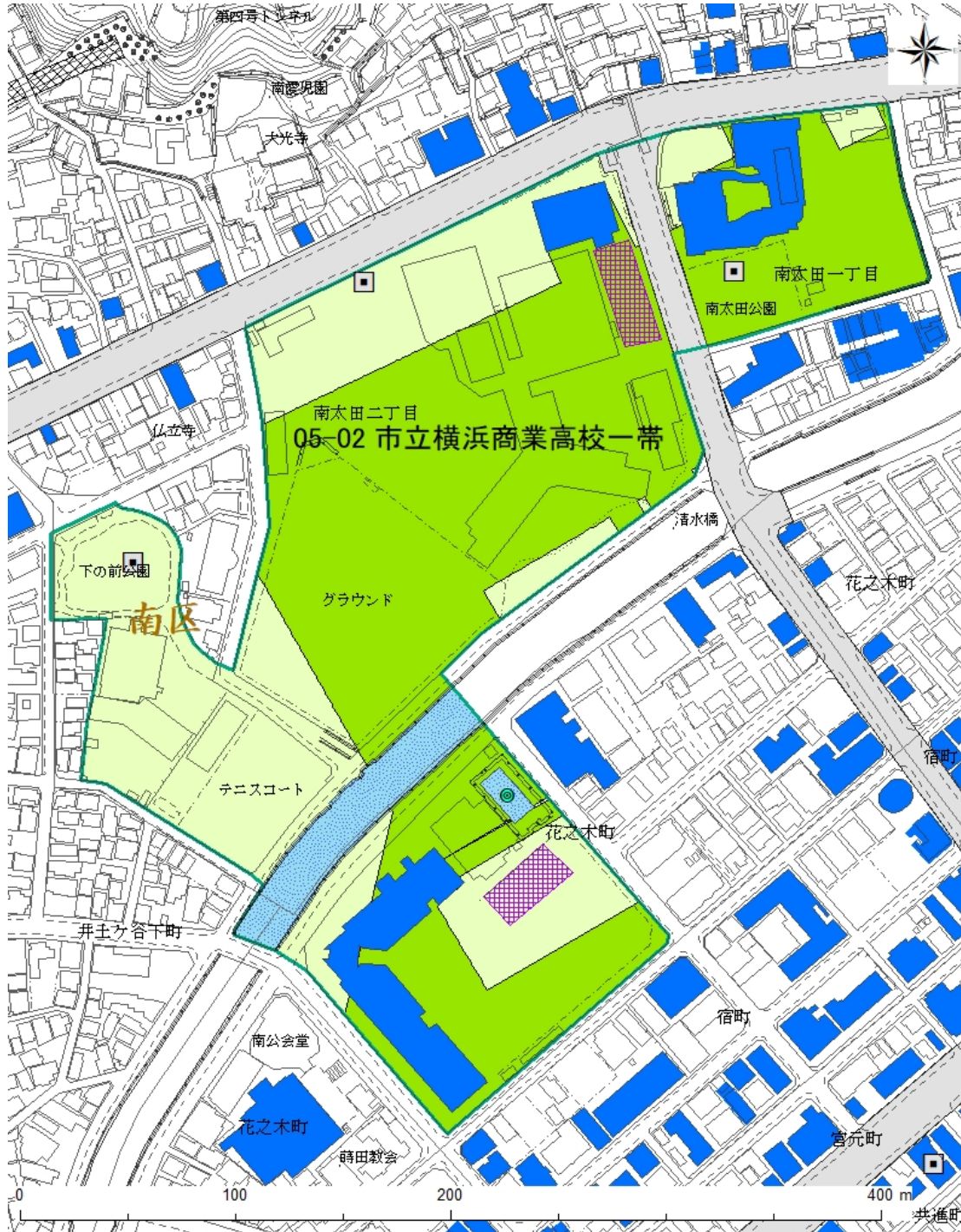
05-02 市立横浜商業高校一帯

(南区南太田一、二丁目、花之木町二丁目)

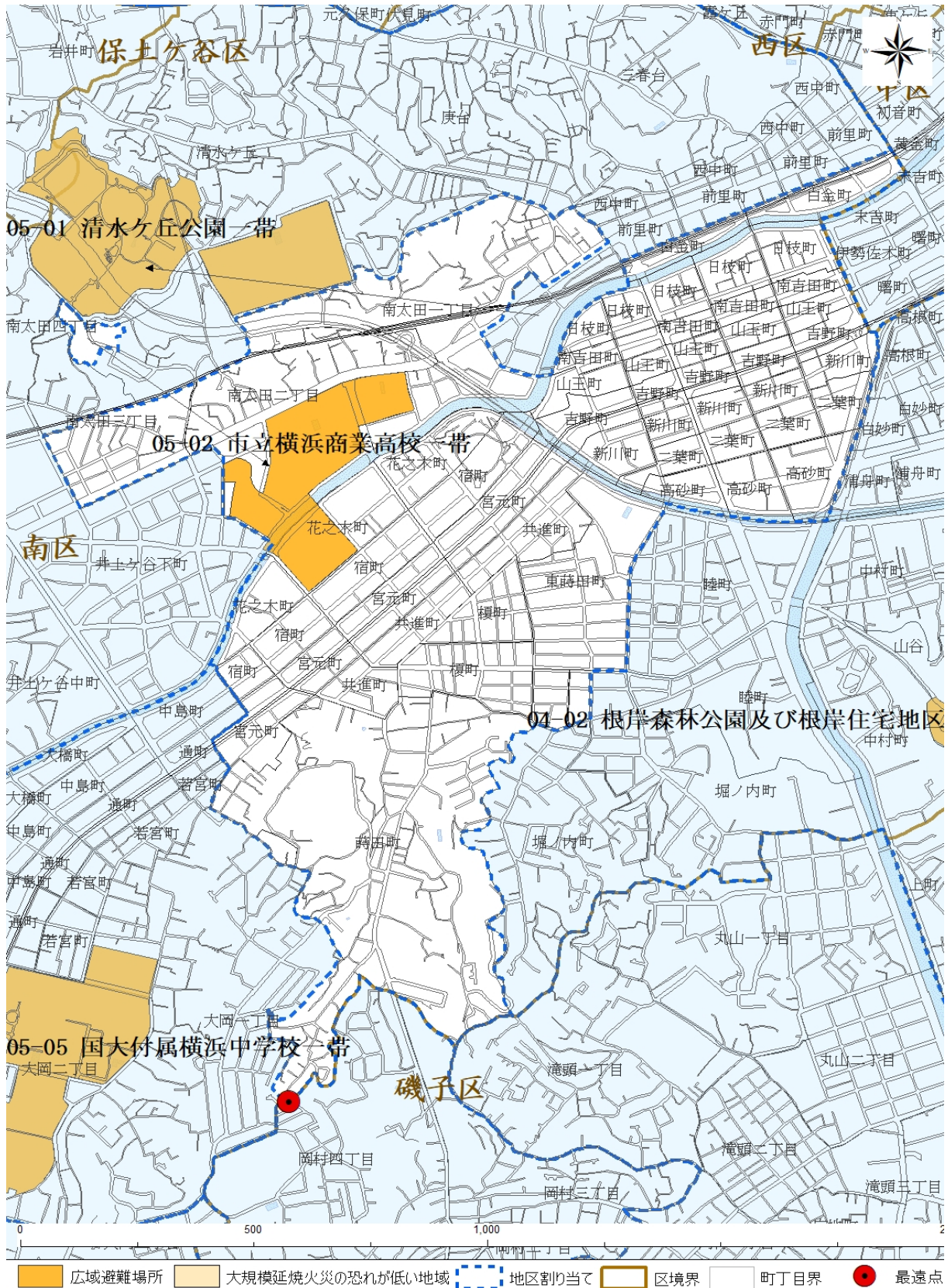
1. 諸元

広域避難場所面積(m ²)	使用可能面積(m ²)	収容定員(人)	避難計画人口(人)	一人当たりの使用可能面積(m ² /人)	収容率(%)
83,008	39,656	39,656	31,595	1.26	79.7
最遠点の位置				距離(km)	所要時間
南区大岡一丁目67-23				1.1	17分
主要用途			主な施設所有、管理者		
学校			横浜市教育委員会事務局		

2. 計算結果



3. 地区割り当て



最遠点：広域避難場所の外縁部から直線距離で最も離れている地区割り当ての端点

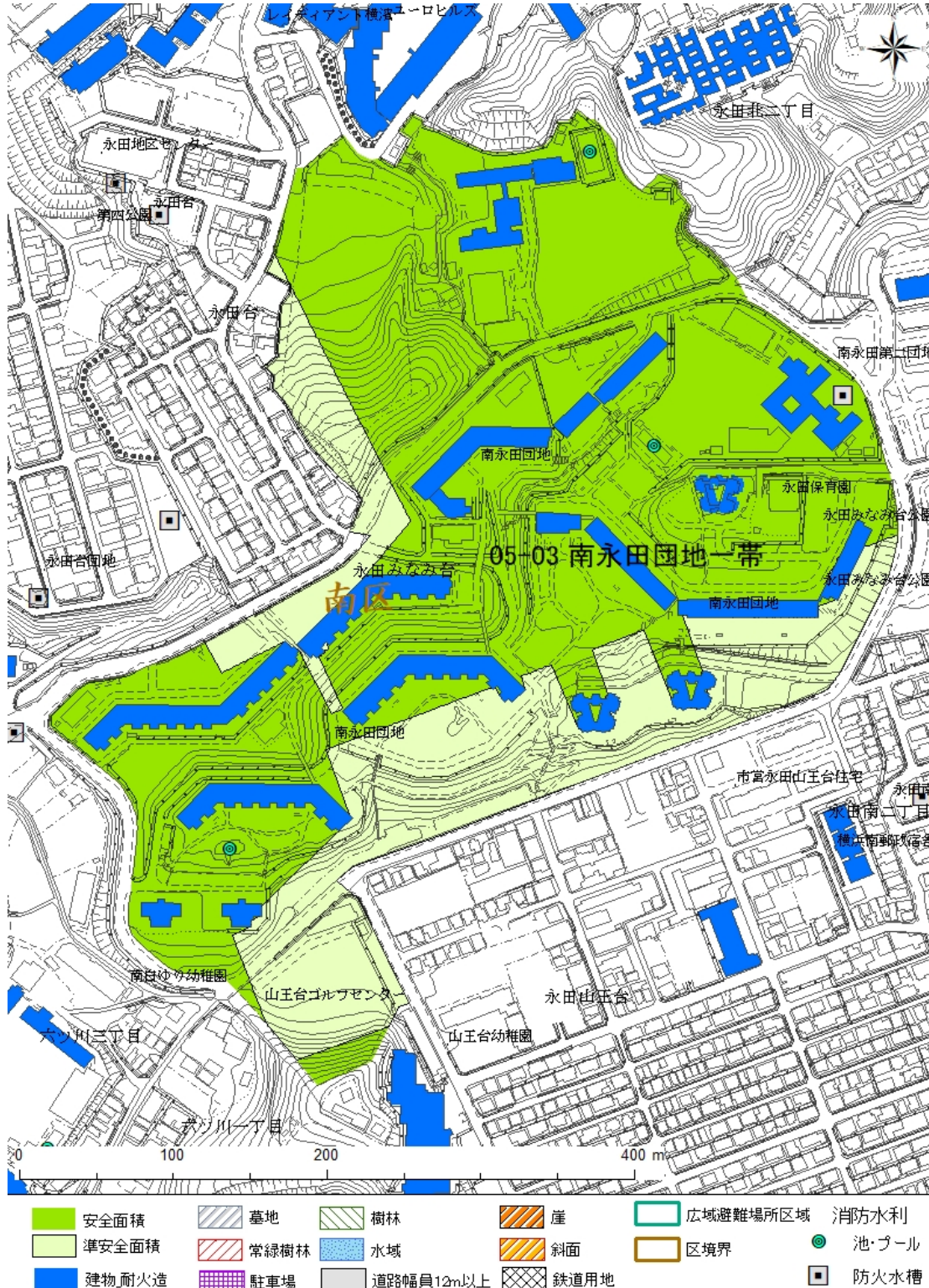
05-03 南永田団地一帯

(南区永田みなみ台、永田台、永田山王台)

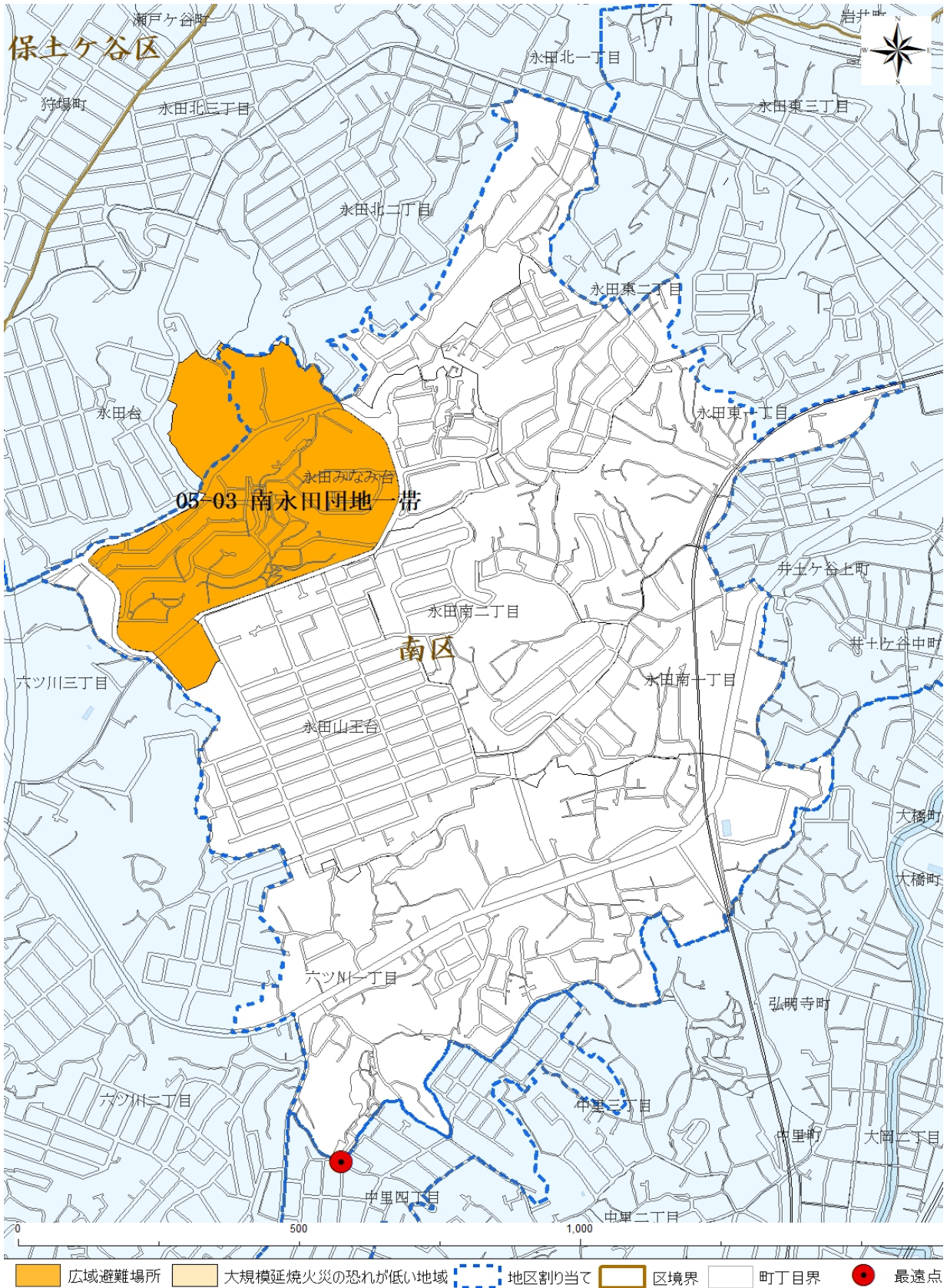
1. 諸元

広域避難場所面積(m ²)	使用可能面積(m ²)	収容定員(人)	避難計画人口(人)	一人当たりの使用可能面積(m ² /人)	収容率(%)
176,152	105,446	105,446	19,322	5.46	18.3
最遠点の位置			距離(km)	所要時間	
南区六ツ川一丁目163-1			1.0	15分	
主要用途			主な施設所有、管理者		
集合住宅、学校、保育施設、スポーツ施設			UR都市機構、横浜市教育委員会事務局、横浜市こども青少年局、有限会社 山王台ゴルフセンター		

2. 計算結果



3. 地区割り当て



最遠点: 広域避難場所の外縁部から直線距離で最も離れている地区割り当ての端点

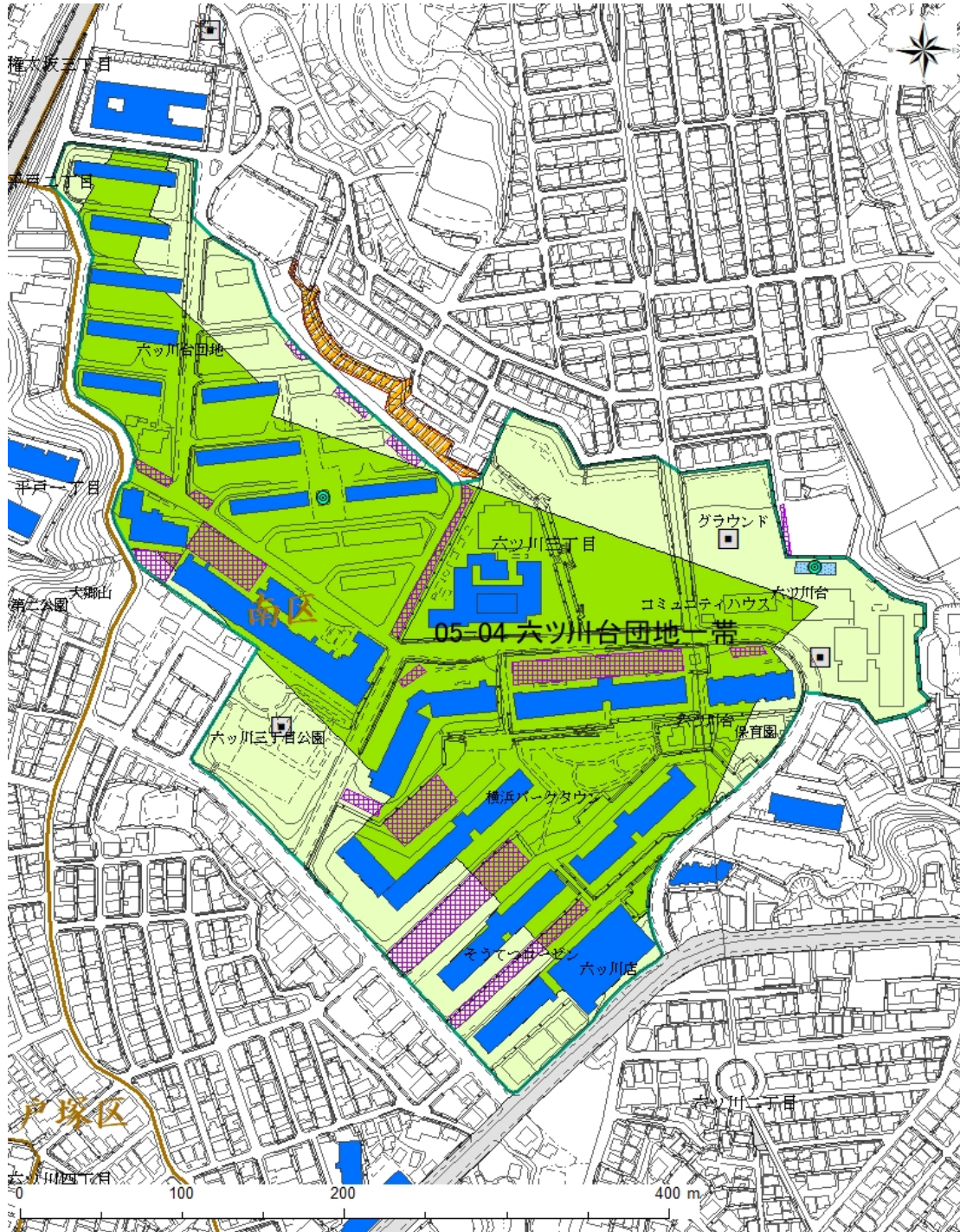
05-04 六ツ川台団地一帯

(南区六ツ川三丁目)

1. 諸元

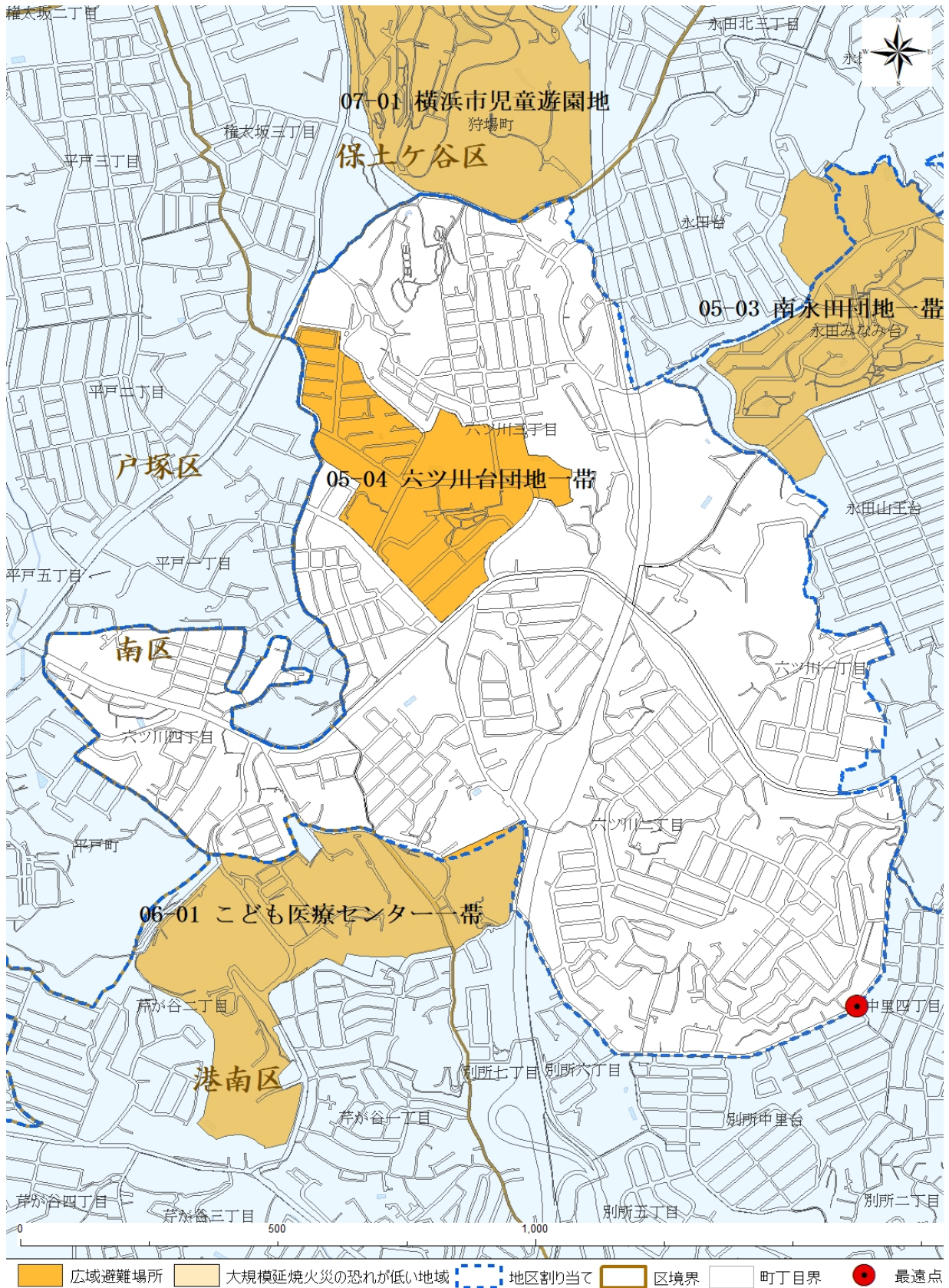
広域避難場所 面積(m ²)	使用可能面積(m ²)	収容定員(人)	避難計画人口 (人)	一人当たりの使用 可能面積(m ² /人)	収容率(%)
136,167	68,668	68,668	18,611	3.69	27.1
最遠点の位置				距離(km)	所要時間
南区六ツ川二丁目40				1.1	17分
主要用途			主な施設所有、管理者		
集合住宅、学校			日本総合住生活株式会社、横浜市教育委員会		

2. 計算結果



- | | | | | | |
|-------|------|-----------|------|----------|-------|
| 安全面積 | 墓地 | 樹林 | 崖 | 広域避難場所区域 | 消防水利 |
| 準安全面積 | 常緑樹林 | 水域 | 斜面 | 区境界 | 池・プール |
| 建物耐火造 | 駐車場 | 道路幅員12m以上 | 鉄道用地 | | 防火水槽 |

3. 地区割り当て



最遠点: 広域避難場所の外縁部から直線距離で最も離れている地区割り当ての端点

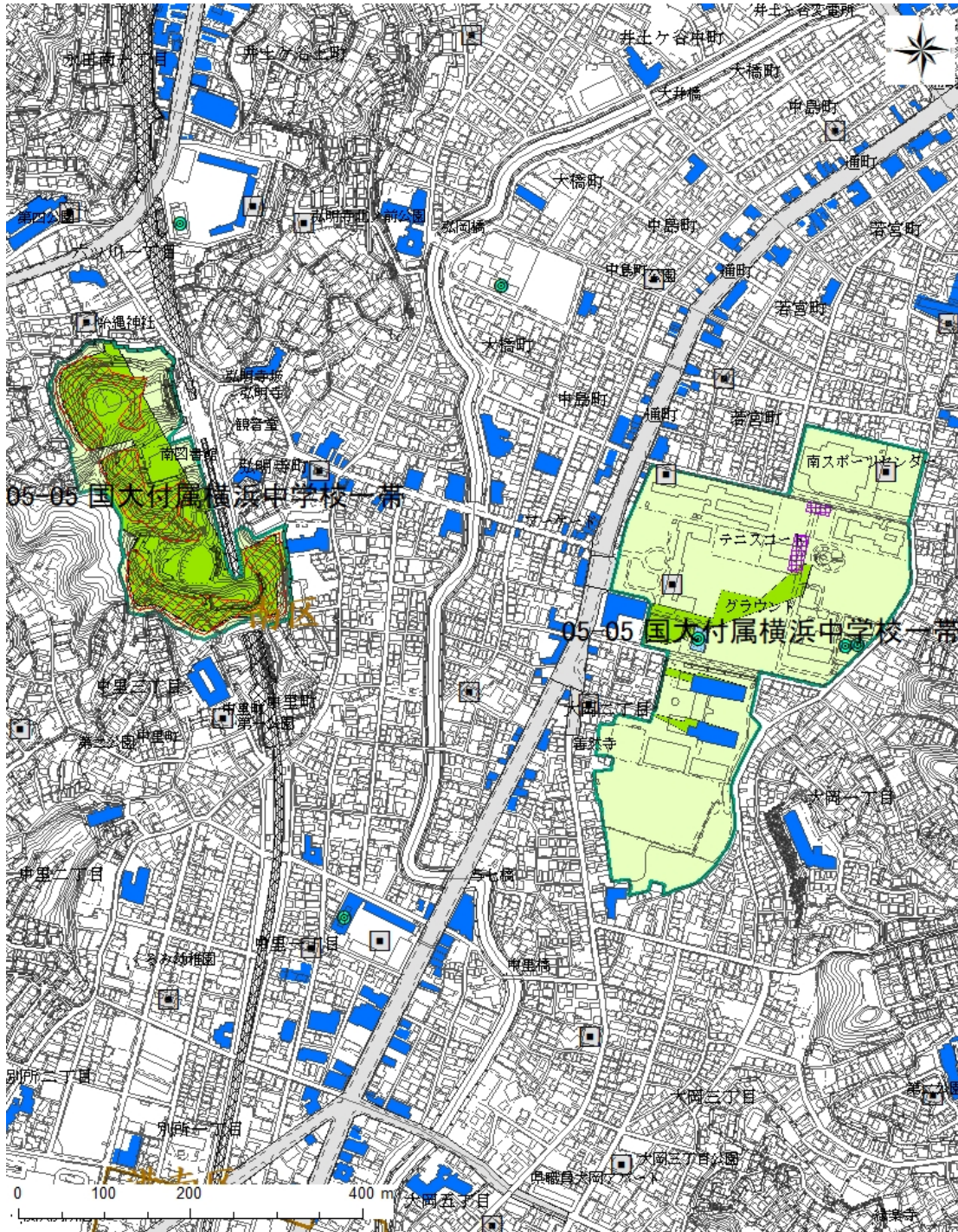
05-05 国大附属横浜中学校一帯

(南区大岡二丁目、弘明寺町、六ツ川一丁目)

1. 諸元

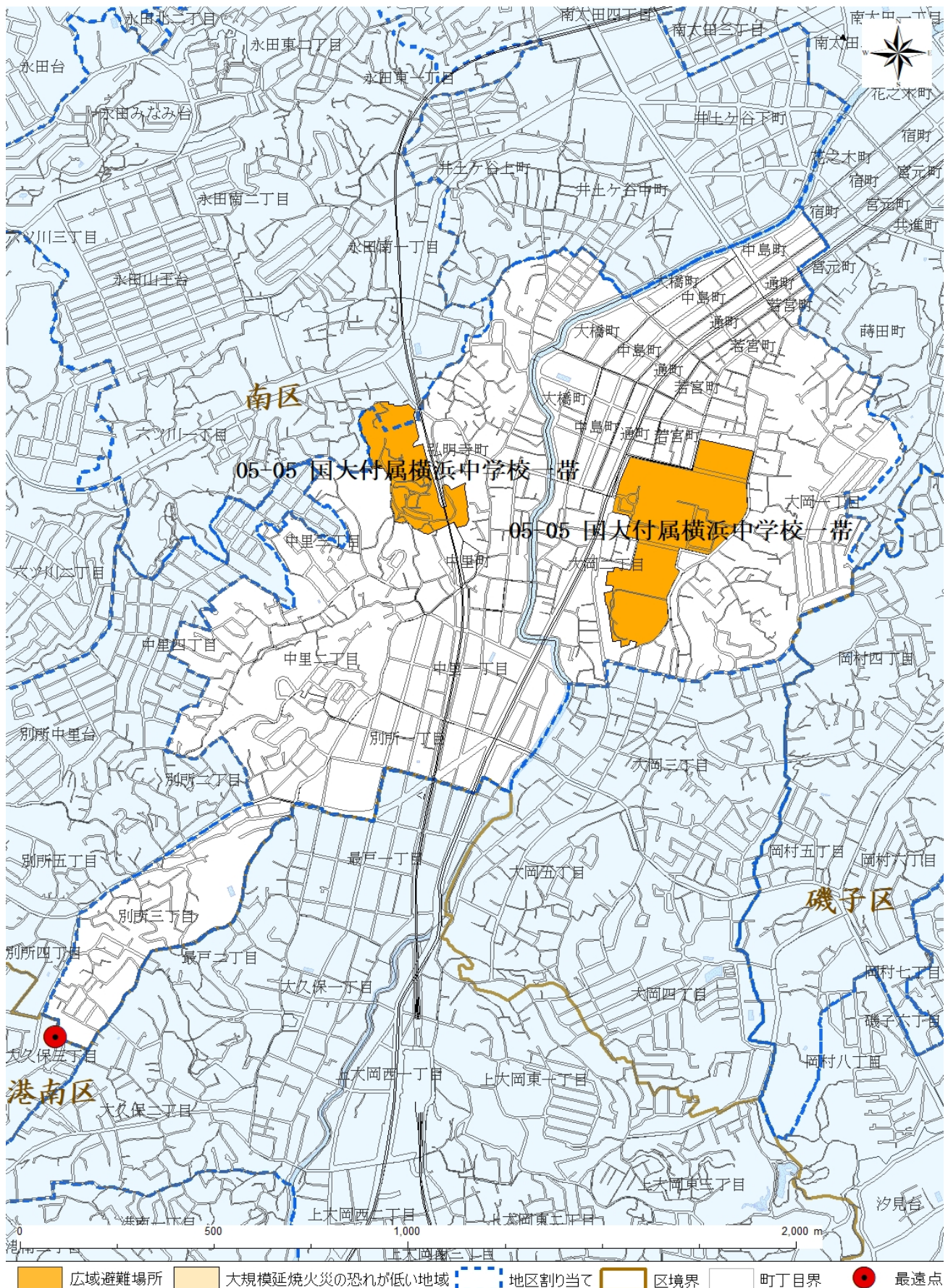
広域避難場所面積(m ²)	使用可能面積(m ²)	収容定員(人)	避難計画人口(人)	一人当たりの使用可能面積(m ² /人)	収容率(%)
161,077	53,818	53,818	27,863	1.93	51.8
最遠点の位置				距離(km)	所要時間
南区別所三丁目28-10				1.8	27分
主要用途			主な施設所有、管理者		
学校、公園			国立大学法人横浜国立大学、横浜市教育委員会事務局、横浜市環境創造局		

2. 計算結果



- | | | | | | |
|-------|------|-----------|------|----------|-------|
| 安全面積 | 墓地 | 樹林 | 崖 | 広域避難場所区域 | 消防水利 |
| 準安全面積 | 常緑樹林 | 水域 | 斜面 | 区境界 | 池・プール |
| 建物耐火造 | 駐車場 | 道路幅員12m以上 | 鉄道用地 | 防火水槽 | |

3. 地区割り当て



最遠点: 広域避難場所の外縁部から直線距離で最も離れている地区割り当ての端点