

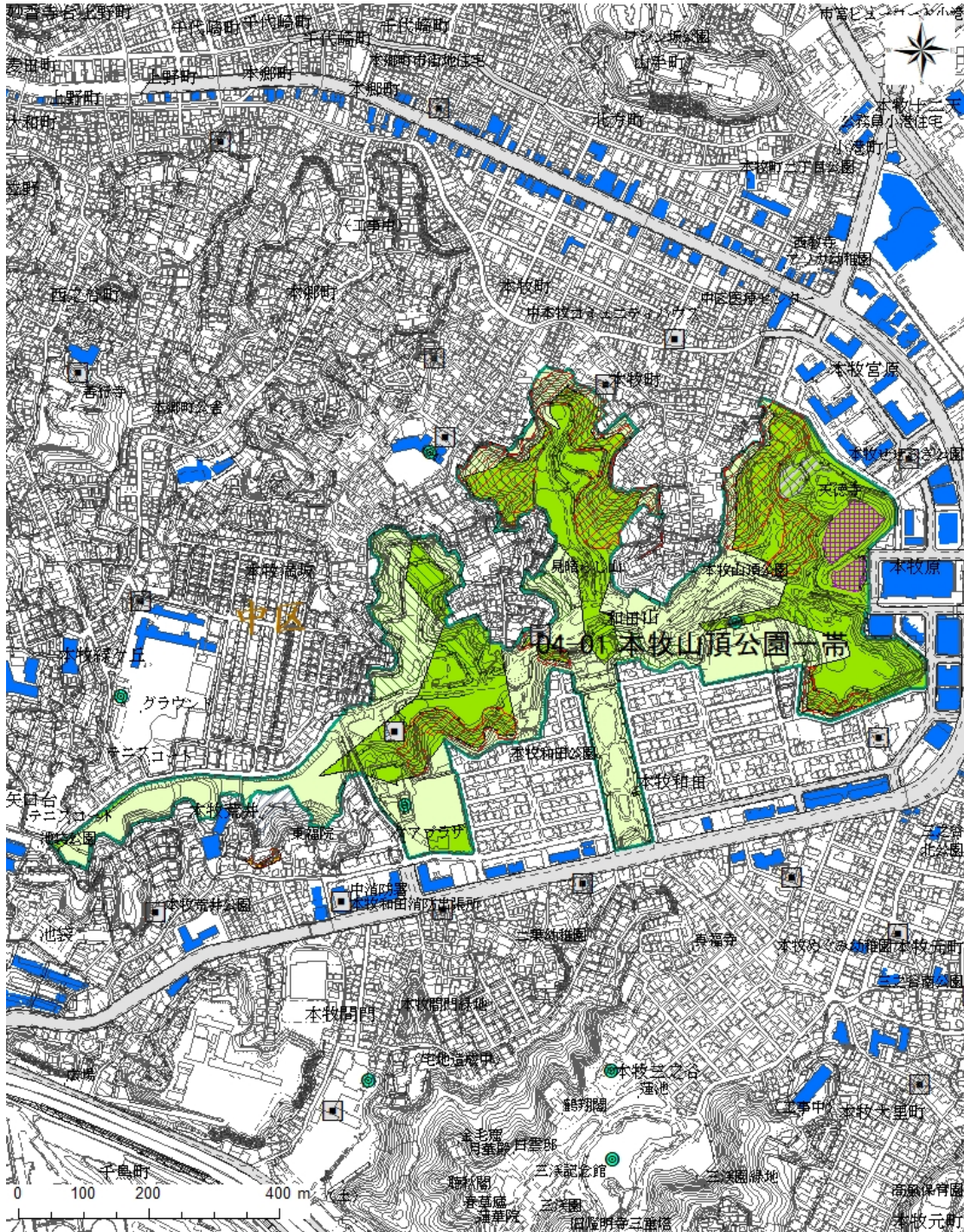
# 04-01 本牧山頂公園一帯

(中区本牧和田、和田山、本牧荒井、本牧満坂、本牧町二丁目)

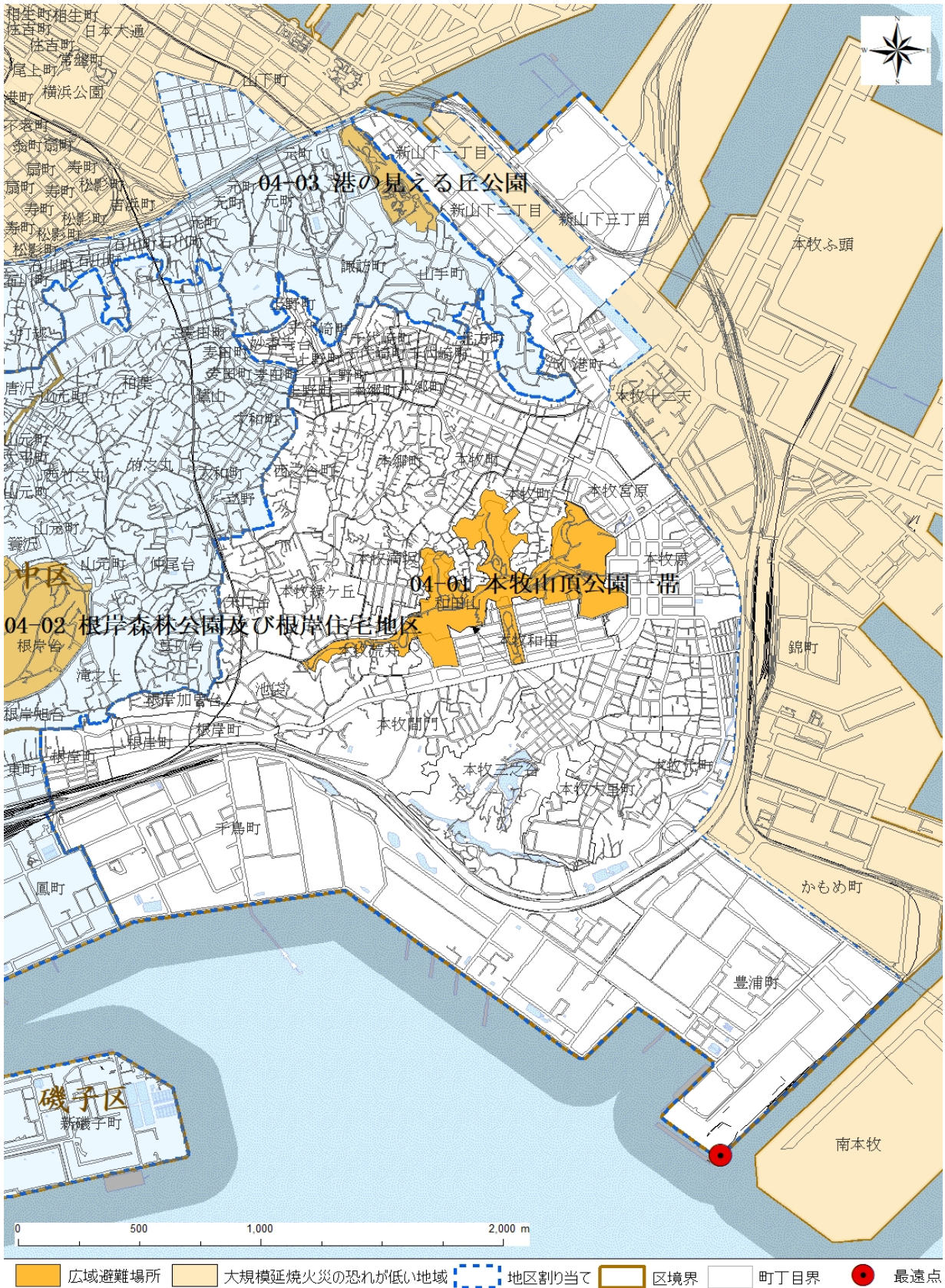
## 1. 諸元

広域避難場所面積(m <sup>2</sup> )	使用可能面積(m <sup>2</sup> )	収容定員(人)	避難計画人口(人)	一人当たりの使用可能面積(m <sup>2</sup> /人)	収容率(%)
313,924	151,286	151,286	54,048	2.80	35.7
最遠点の位置				距離(km)	所要時間
中区豊浦町				2.3	58分
主要用途			主な施設所有、管理者		
公園			横浜市健康福祉局		

## 2. 計算結果



### 3. 地区割り当て



最遠点：広域避難場所の外縁部から直線距離で最も離れている地区割り当ての端点

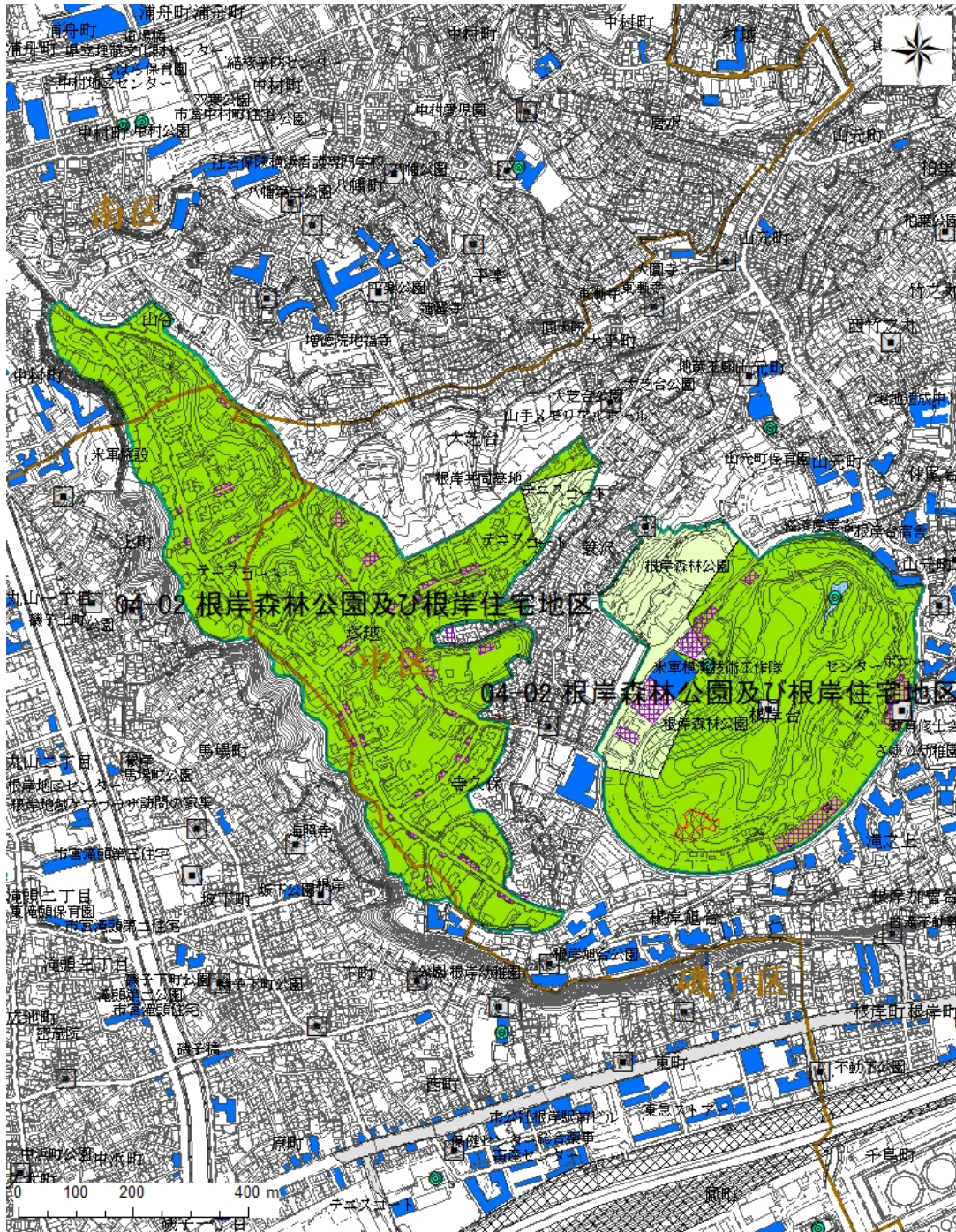
# 04-02 根岸森林公園及び根岸住宅地区

(中区根岸台、簗沢、寺久保、塚越、大芝台、磯子区上町、南区山谷)

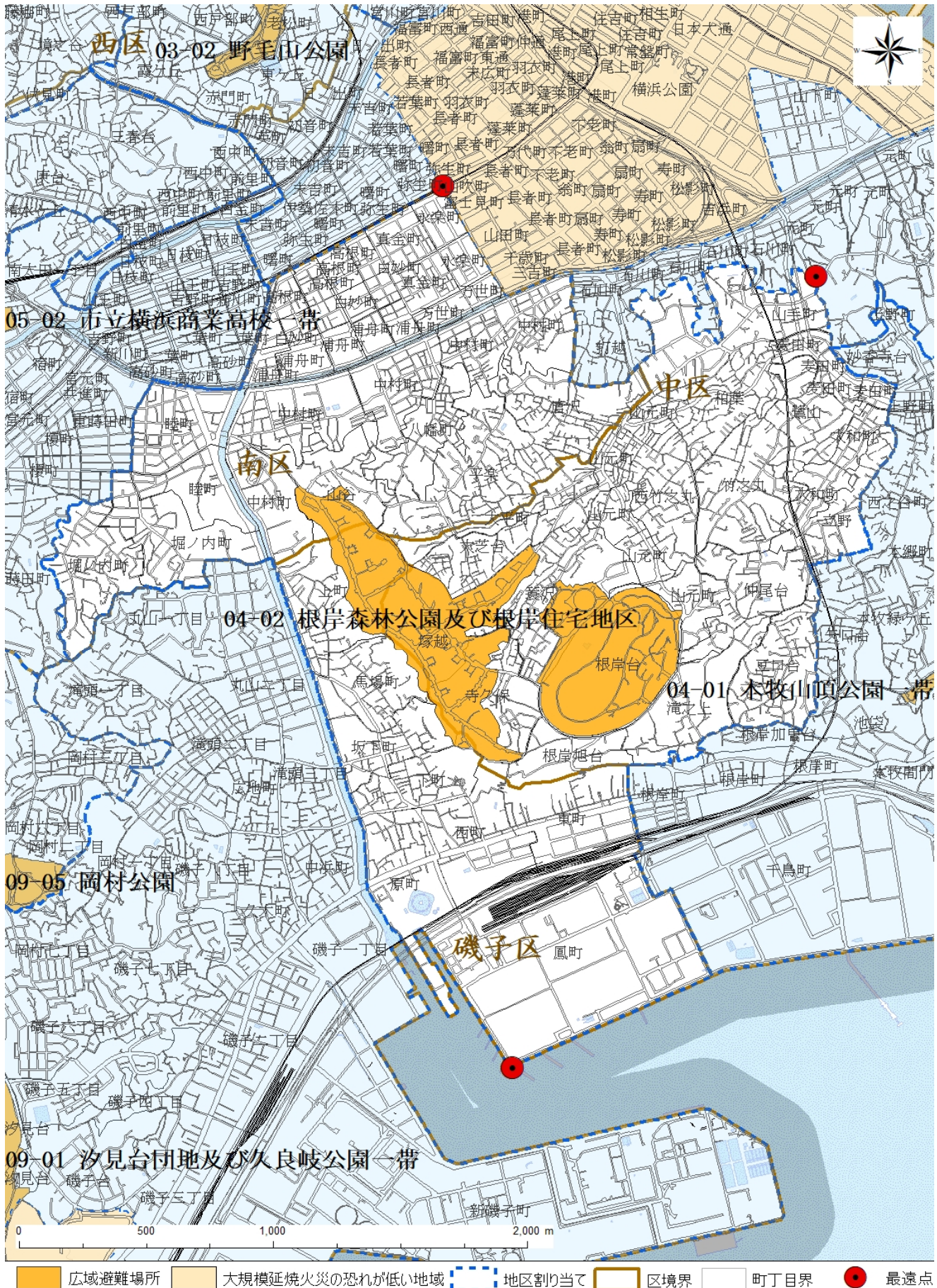
## 1. 諸元

広域避難場所面積(m <sup>2</sup> )	使用可能面積(m <sup>2</sup> )	収容定員(人)	避難計画人口(人)	一人当たりの使用可能面積(m <sup>2</sup> /人)	収容率(%)
625,007	504,605	504,605	70,834	7.12	14.0
最遠点の位置				距離(km)	所要時間
中区山手町				1.4	35分
南区永楽町26				1.3	20分
磯子区鳳町1				2.1	53分
主要用途			主な施設所有、管理者		
公園、住宅			横浜市環境創造局、(財)馬事文化財団、横浜市政策局基地対策課		

## 2. 計算結果



### 3. 地区割り当て



最遠点：広域避難場所の外縁部から直線距離で最も離れている地区割り当ての端点

# 04-03 港の見える丘公園

(中区山手町)

## 1. 諸元

広域避難場所面積(m <sup>2</sup> )	使用可能面積(m <sup>2</sup> )	収容定員(人)	避難計画人口(人)	一人当たりの使用可能面積(m <sup>2</sup> /人)	収容率(%)
66,842	37,114	37,114	14,809	2.51	39.9
最遠点の位置				距離(km)	所要時間
中区打越				1.8	45分
主要用途			主な施設所有、管理者		
公園、文化施設、宿泊施設			横浜市環境創造局、公益財団法人 神奈川文学振興会、KKRポートヒル横浜		

## 2. 計算結果



### 3. 地区割り当て



最遠点: 広域避難場所の外縁部から直線距離で最も離れている地区割り当ての端点