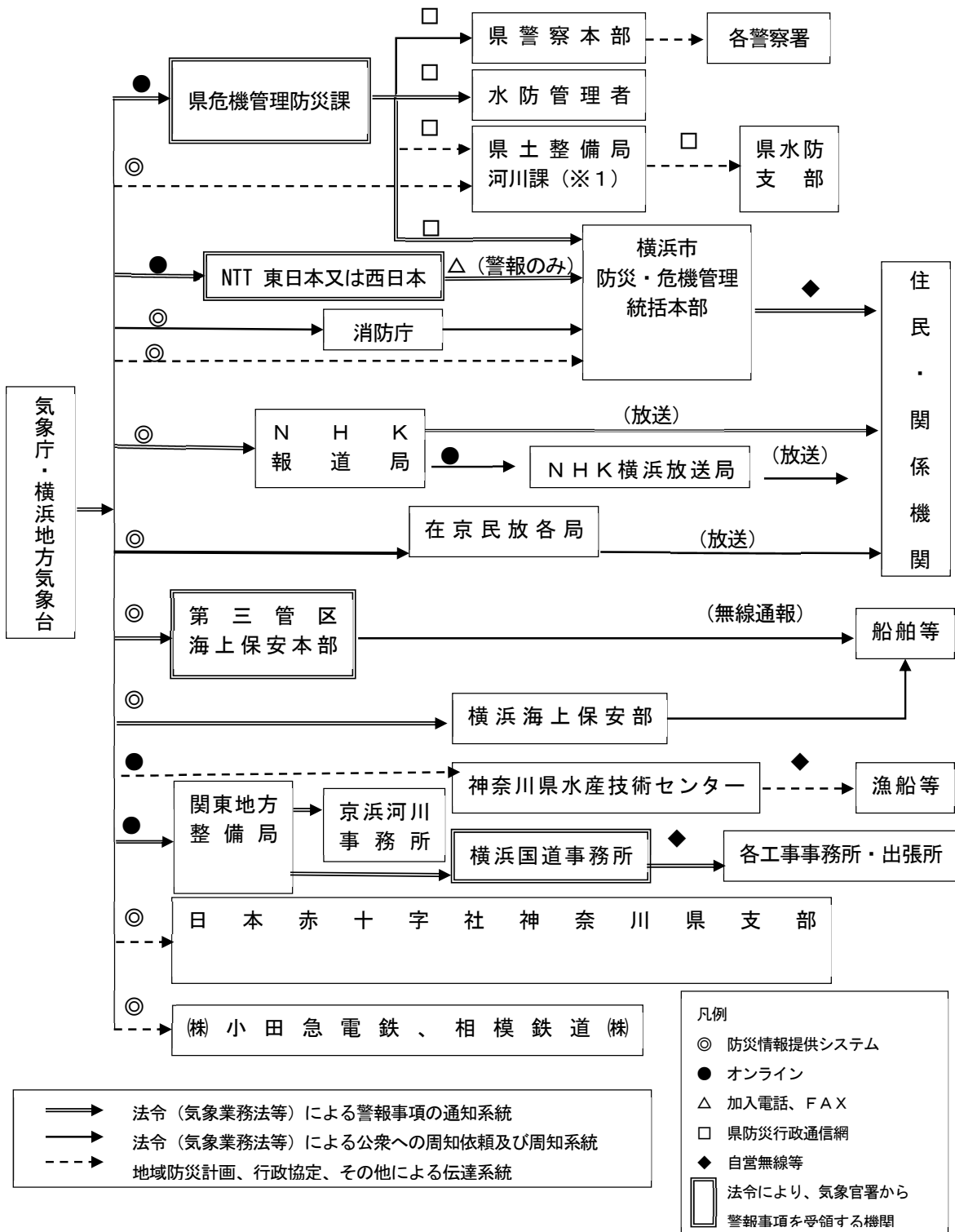


# 風水害対策 情報受伝達系統図

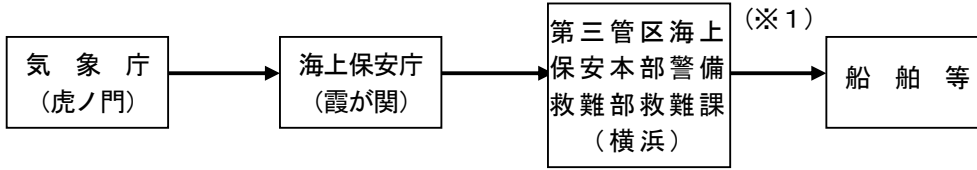
## 1 気象・高潮・洪水・波浪に関する注意報、警報の伝達系統図



※1 「神奈川県水防計画」参照

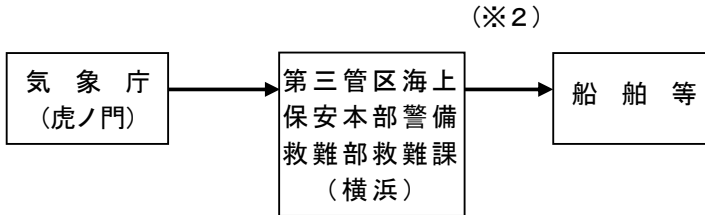
2 地方海上警報の伝達系統図

(7) ナブテックス系統



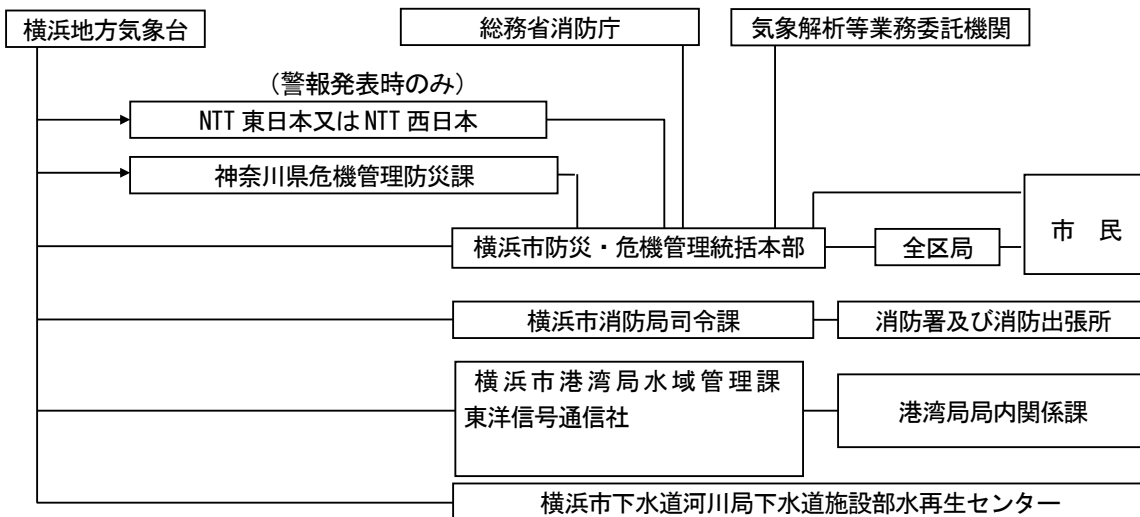
※1 日本語ナブテックス F1B424kHz  
国際ナブテックス F1B518kHz

(4) 無線電話系統



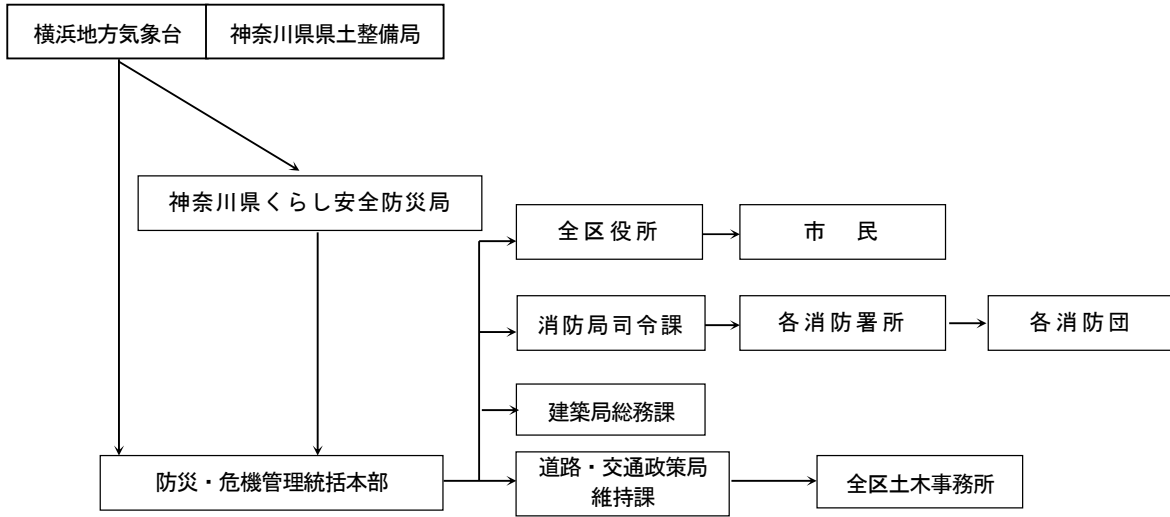
※2 よこはまほあん  
F 3 E 156.8MHz  
F 3 E 156.6MHz

3 市域に関する気象警報等の情報受伝達系統図

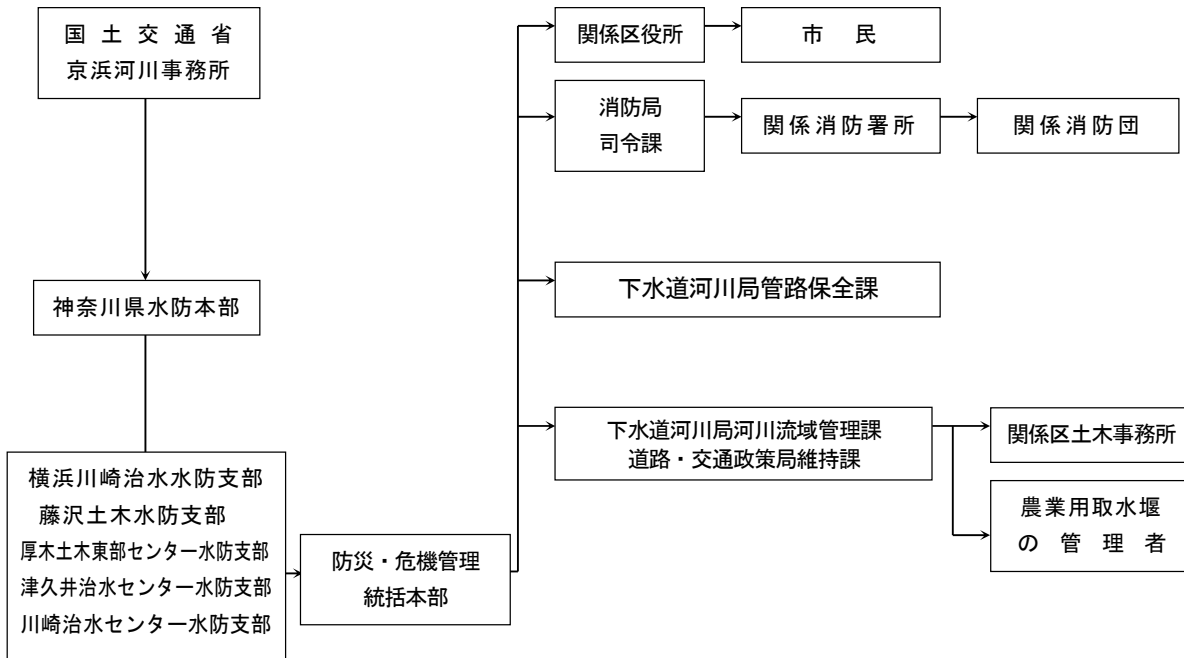


(→は、気象業務法第15条に基づく伝達系統)

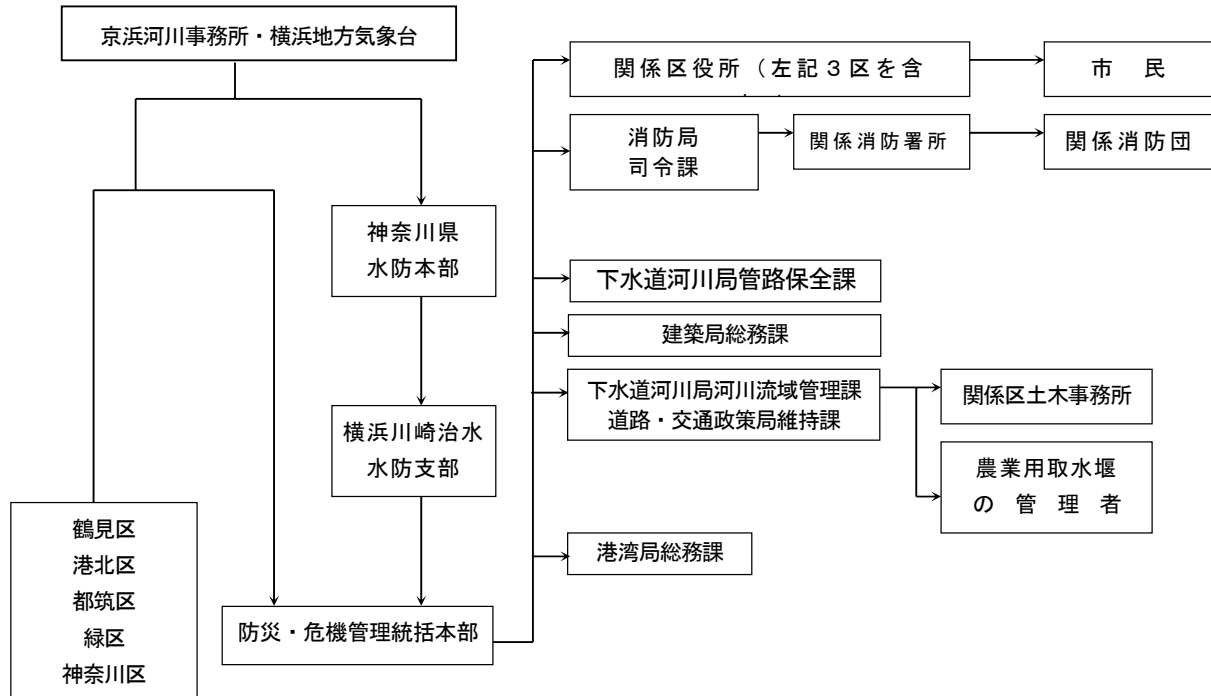
4 市内土砂災害警戒区域等における土砂災害警戒情報受伝達系統図



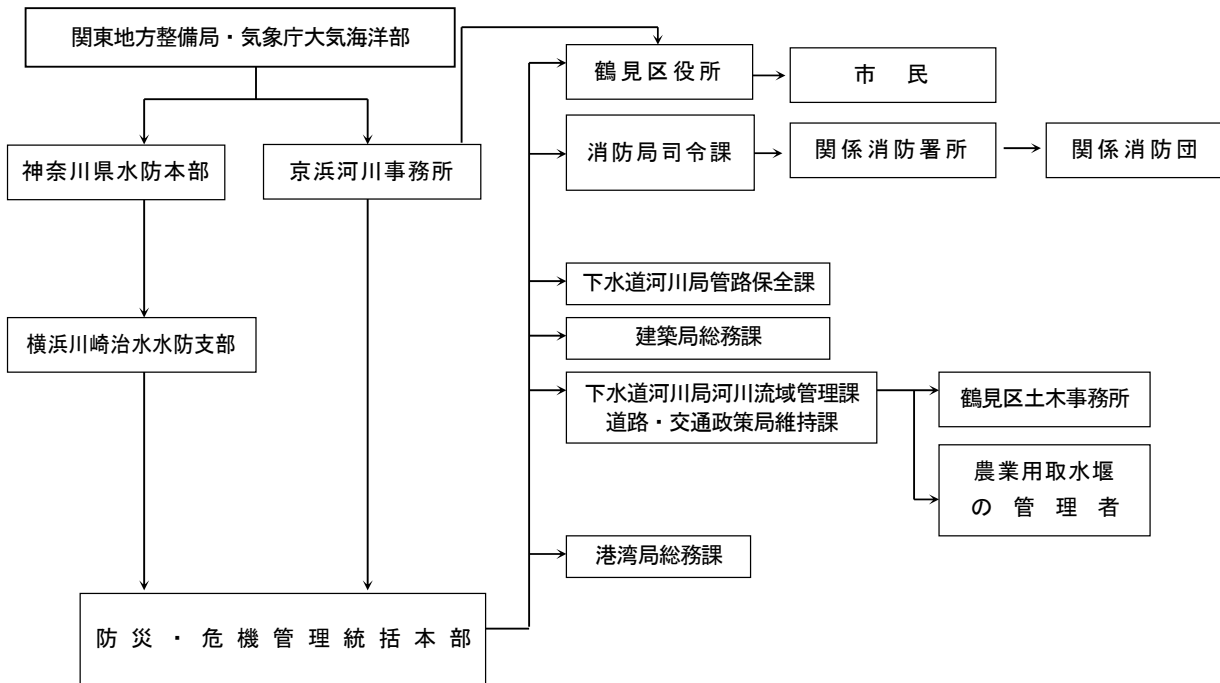
5 市内河川における水防警報連絡系統図



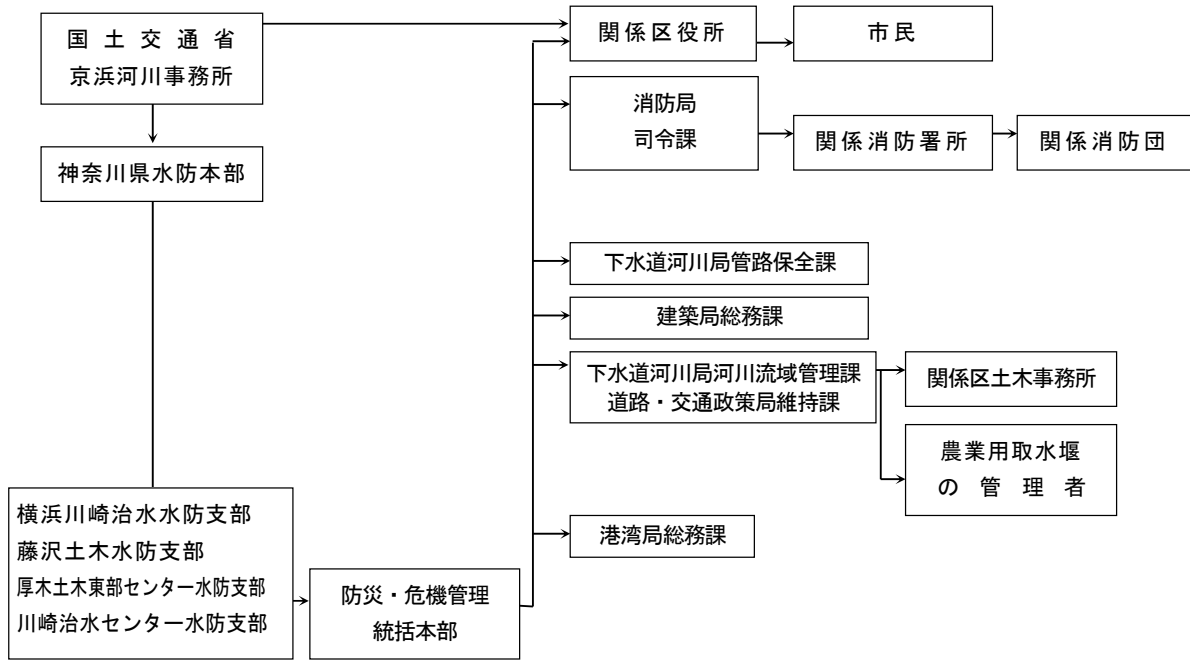
6 鶴見川洪水予報伝達系統図



7 多摩川洪水予報伝達系統図



8 氾濫危険水位（洪水特別警戒水位）到達情報伝達系統図



9 鶴見川河川情報の伝達系統図

