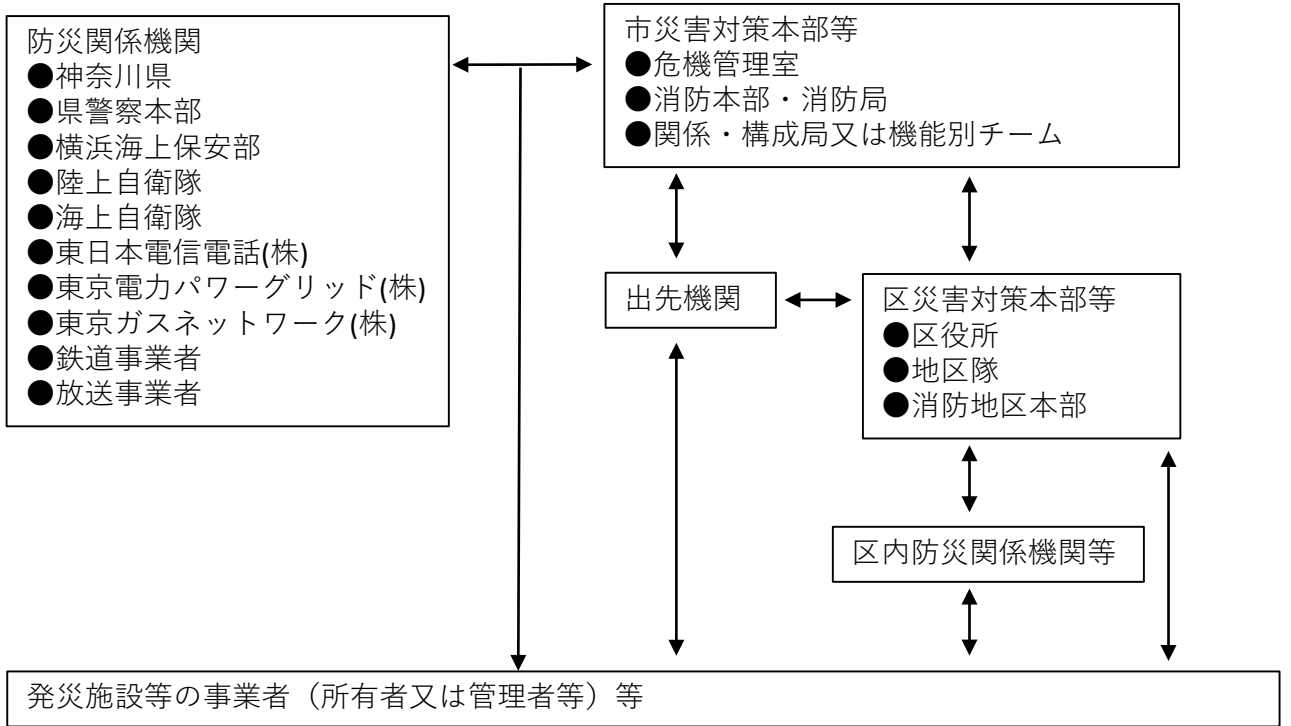


都市災害対策 情報受伝達系統図

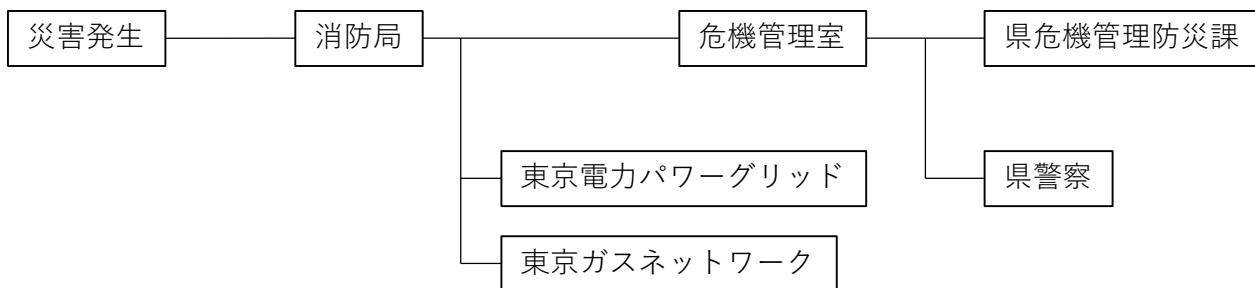
- 1 都市災害対策編の情報受伝達系統図 標準形
- 2 大規模な火災対策
 - 地下街等又は高層建築物火災
- 3 大規模な爆発対策
 - 都市ガス災害 ガス関係機関への連絡
- 4 危険物・火薬類・高圧ガス・毒劇物施設及び輸送時災害対策
 - 爆発、爆燃、毒ガス施設における災害
 - 危険物災害
 - 火薬類災害
 - 高圧ガス災害
 - 毒劇物災害
- 5 海上災害対策
 - 海上災害情報受伝達系統図
 - 横浜管内排出油等防除協議会連絡系統
- 6 鉄道災害対策
- 7 道路災害対策
 - 鉄道災害発生時の消防活動に関する情報受伝達系統図
- 8 航空災害対策
 - 民間航空機事故発生時の連絡体制
 - 米軍機又は自衛隊機事故発生時の連絡体制
 - 航空機災害消防活動計画
- 9 放射性物質災害対策
 - 市外原子力施設における事故・災害発生時等の連絡体制
- 10 雑踏対策

1 都市災害対策編の情報受伝達系統図 標準形



2 大規模な火災対策

■地下街等又は高層建築物火災



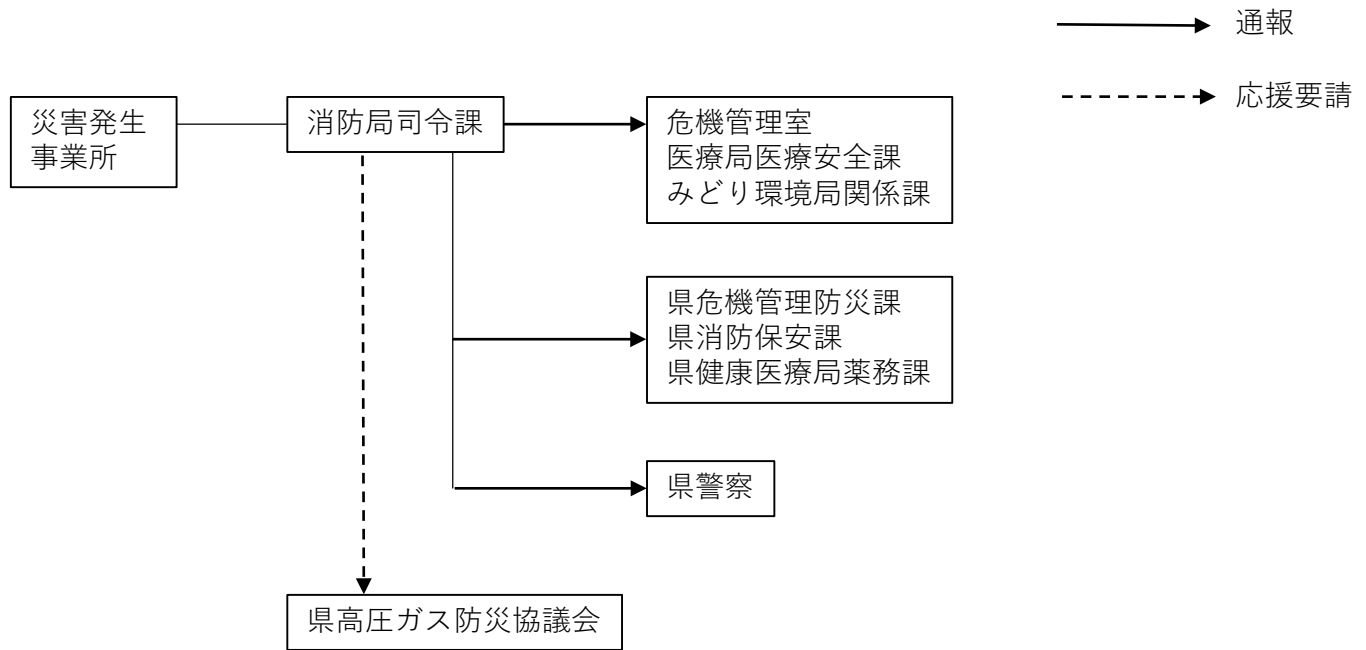
3 大規模な爆発

■都市ガス災害 ガス関係機関への連絡

基地名	所在地	基本的出動範囲
神奈川ガスライト 2 4 平沼基地	西区平沼町 5 -55	市全域
都筑基地	都筑区茅ヶ崎中央16-18	
洋光台基地	磯子区洋光台 4 - 2	

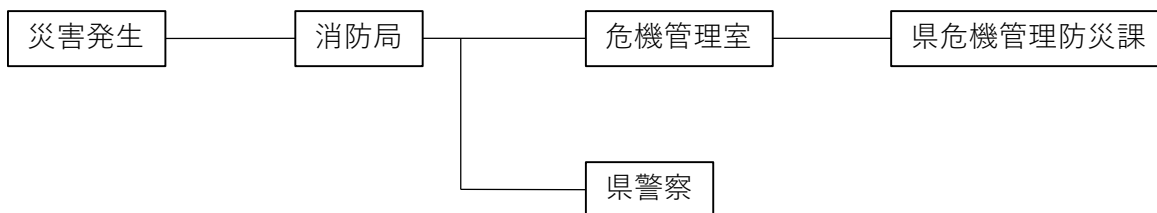
4 危険物・火薬類・高圧ガス・毒劇物施設及び輸送時災害対策

■爆発、爆燃、毒ガス施設における災害

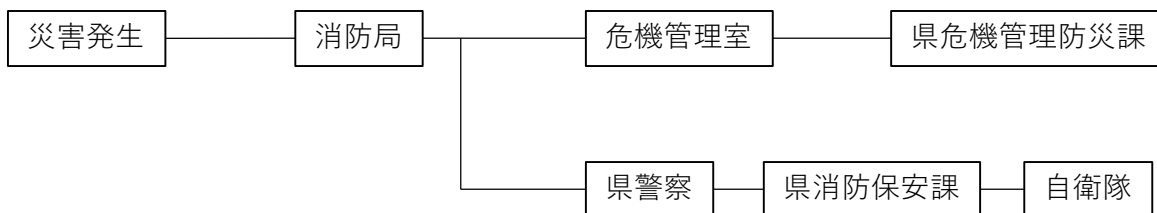


4 危険物・火薬類・高圧ガス・毒劇物施設及び輸送時災害対策

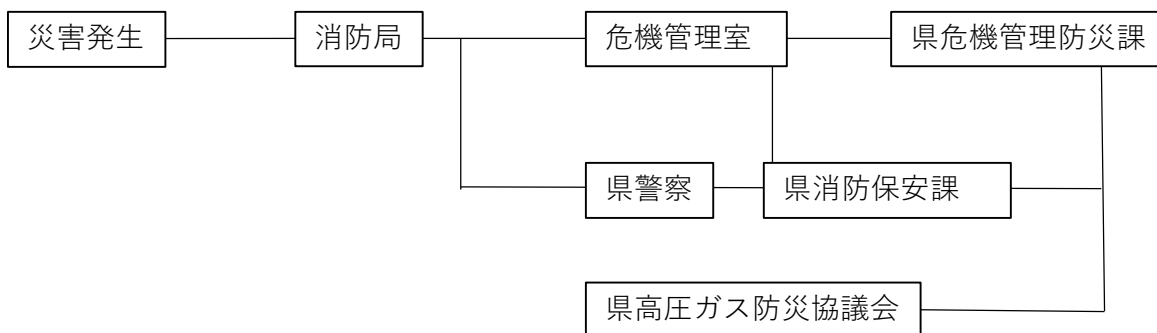
■危険物災害



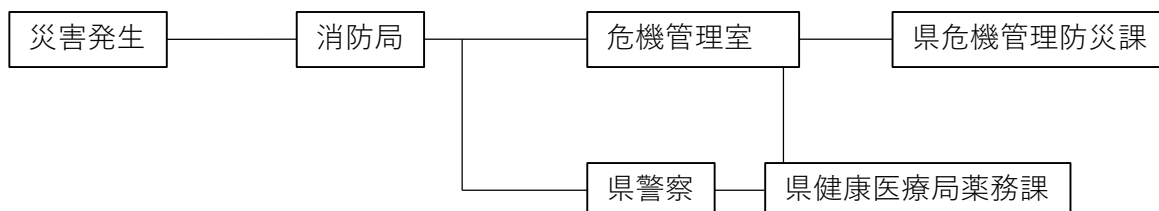
■火薬類災害



■高圧ガス災害

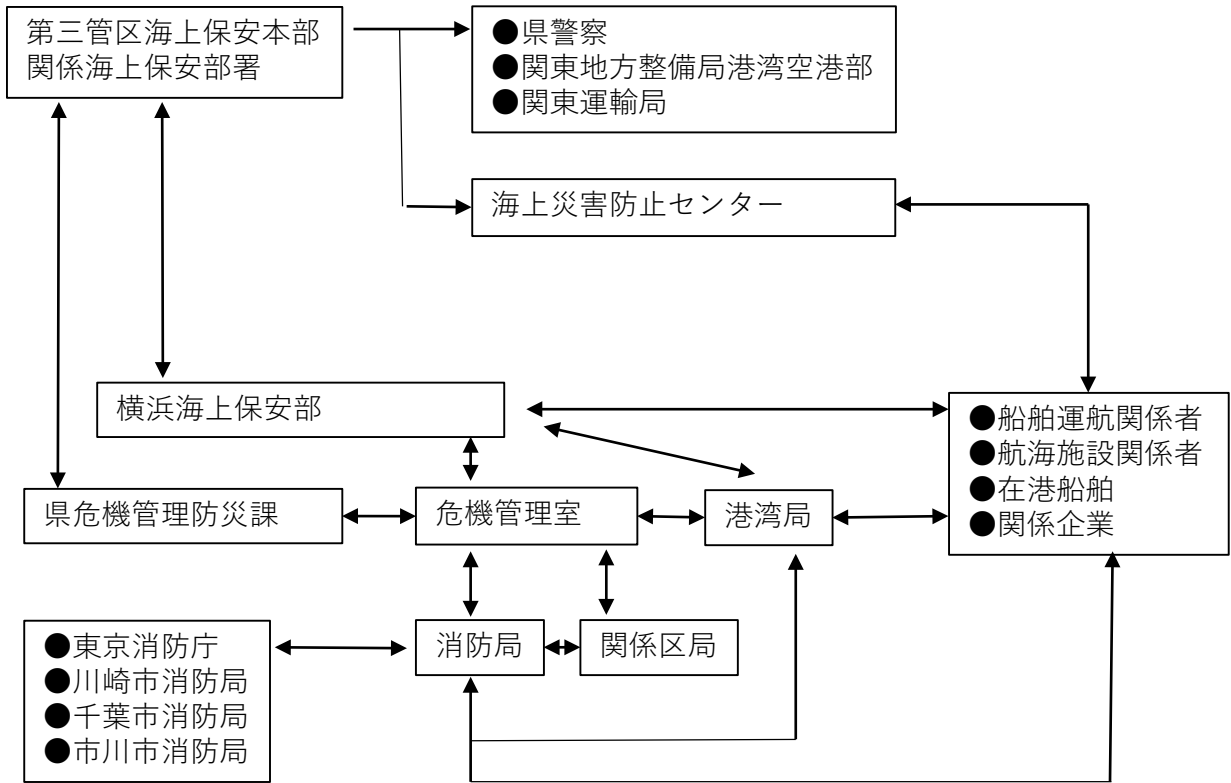


■毒劇物災害



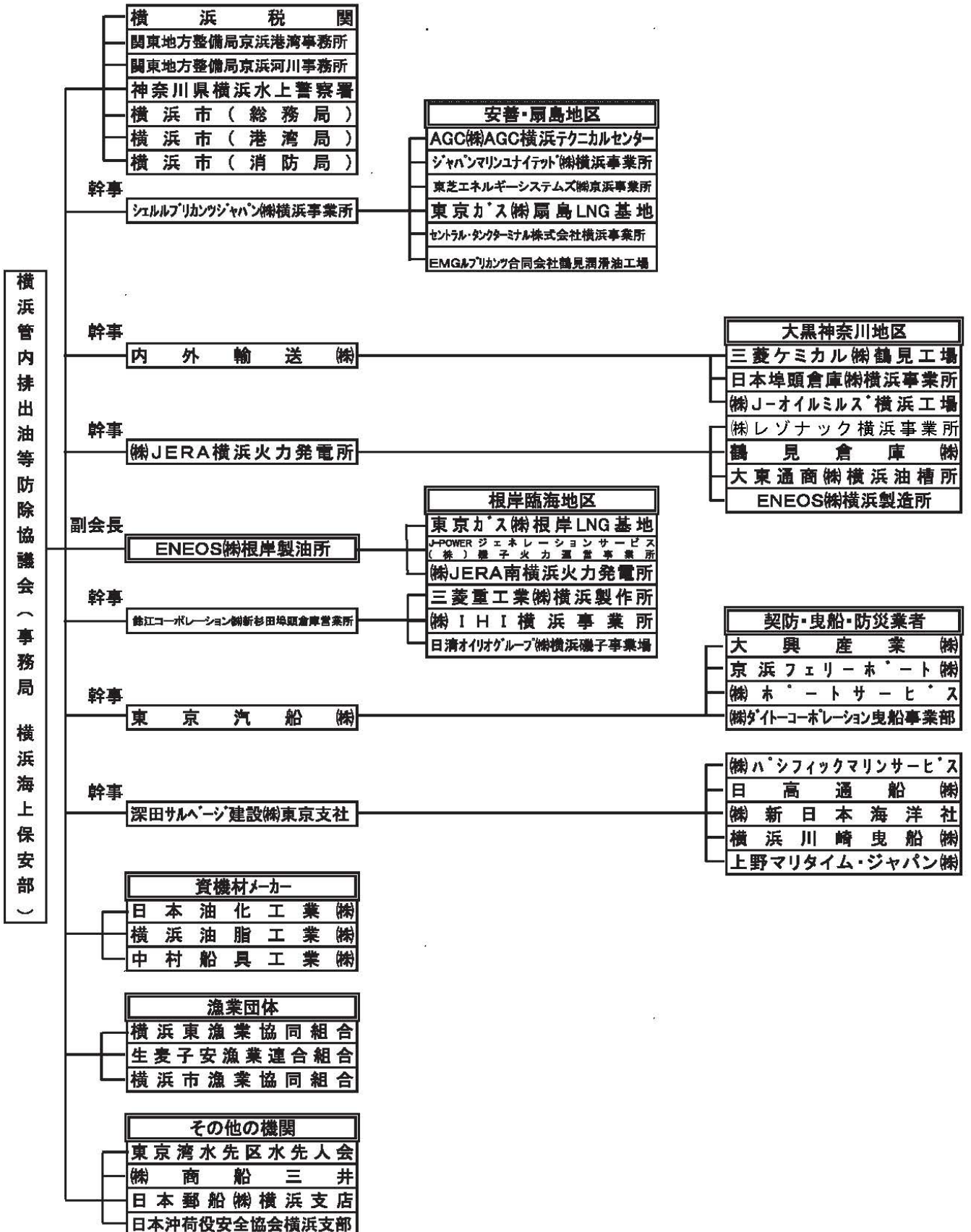
5 海上災害対策

■海上災害情報受伝達系統図



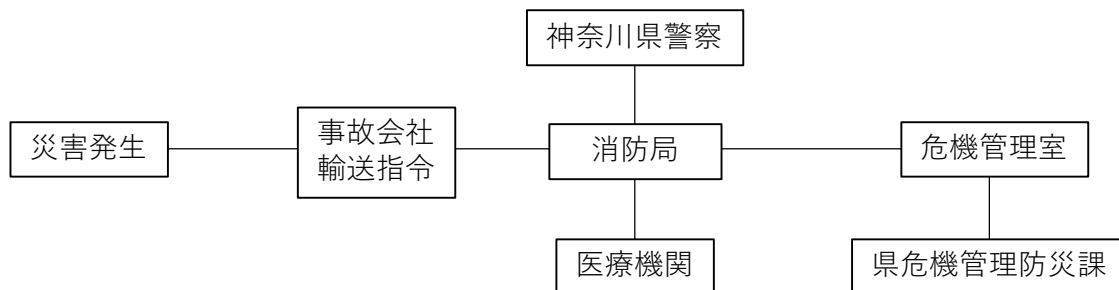
■横浜管内排出油等防除協議会連絡系統

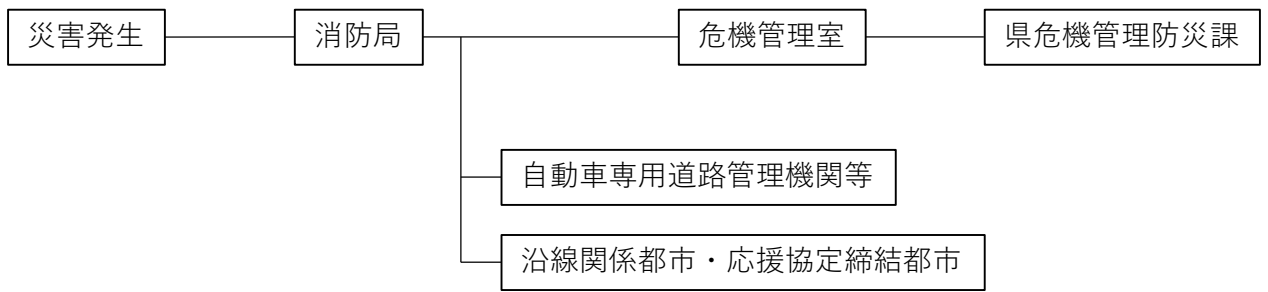
(令和5年4月1日現在)



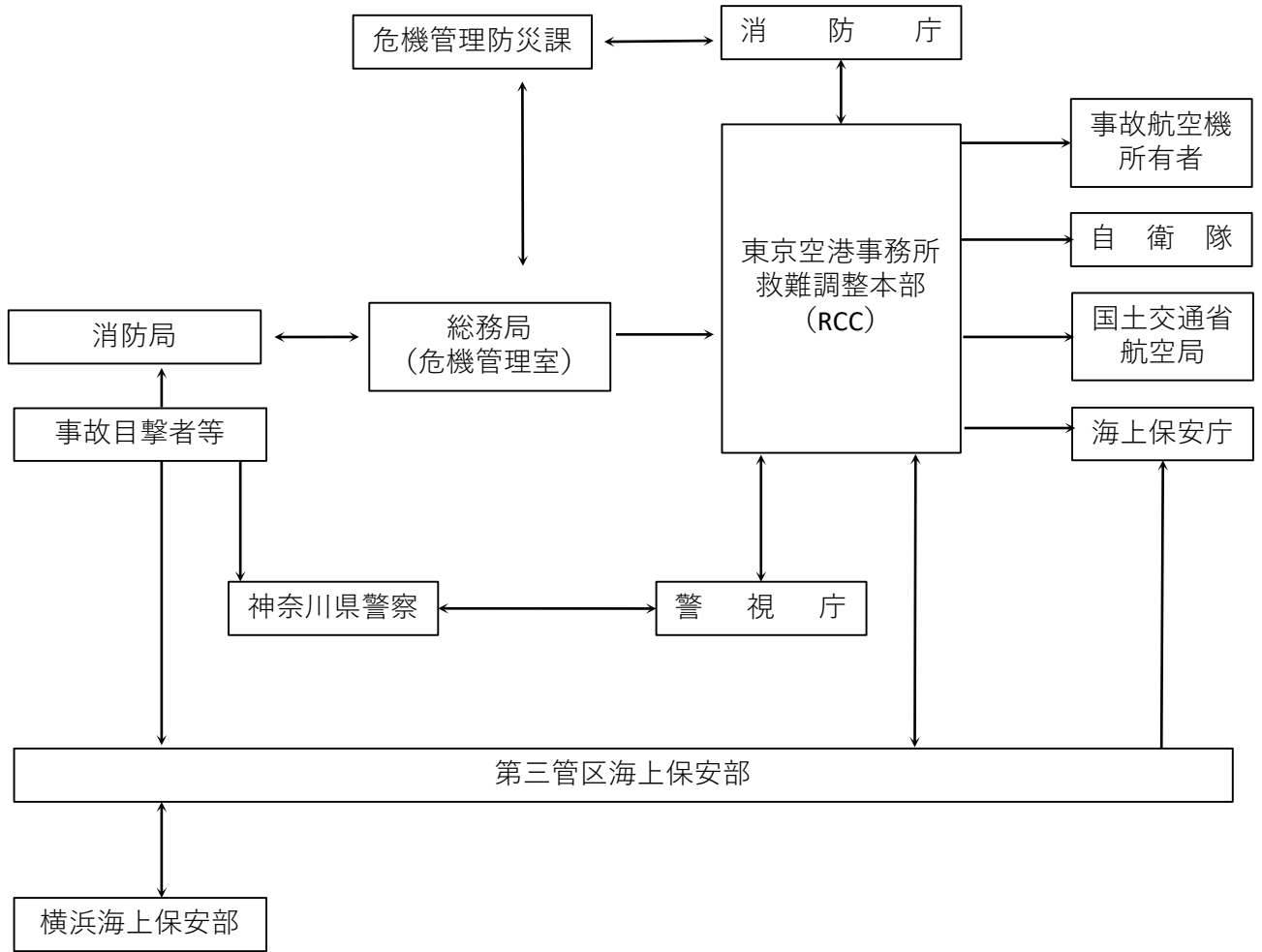
6 鉄道災害対策

■鉄道災害発生時の消防活動に関する情報受伝達系統図



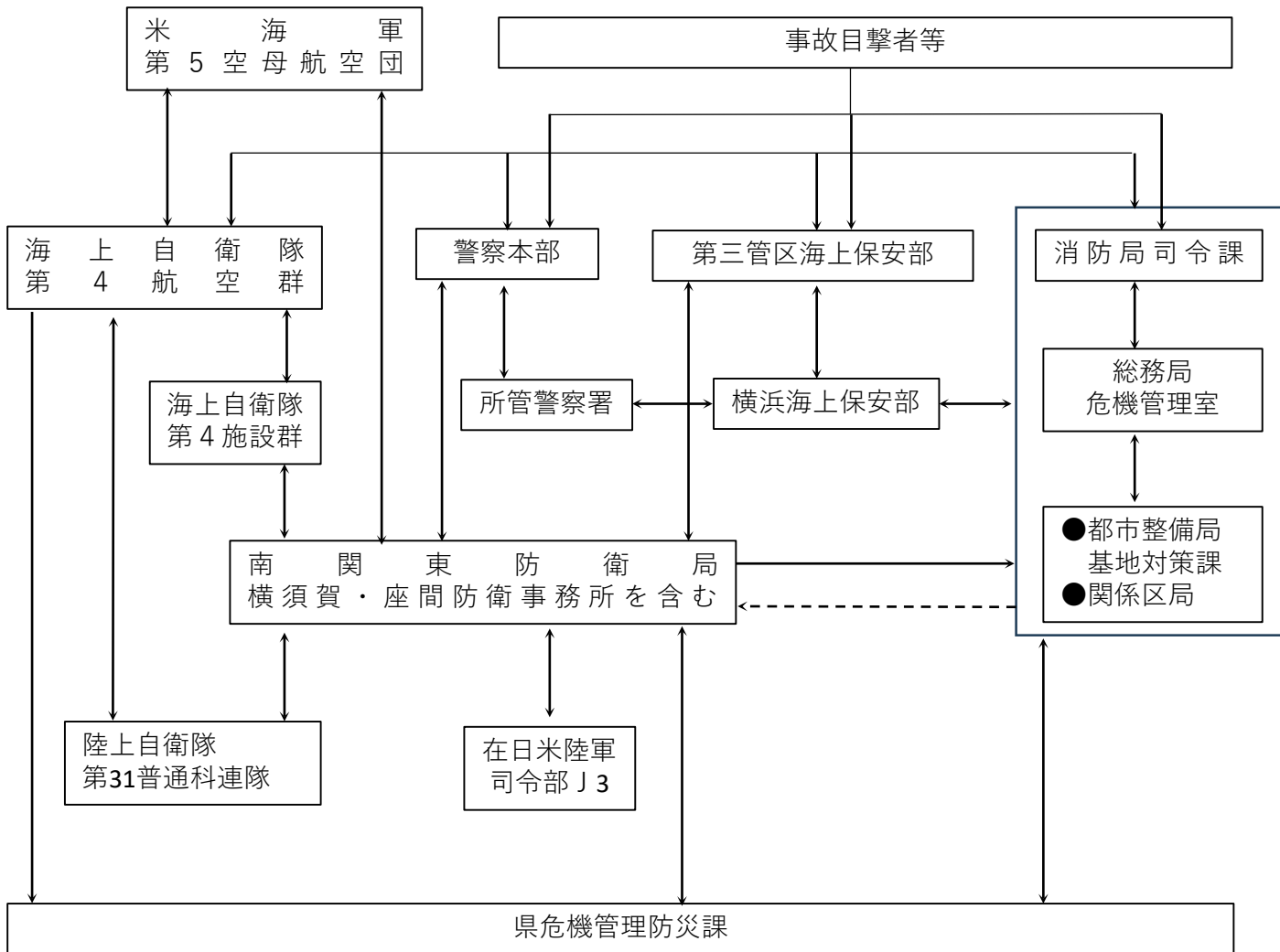


■民間航空機事故発生時の連絡体制



8 航空災害対策

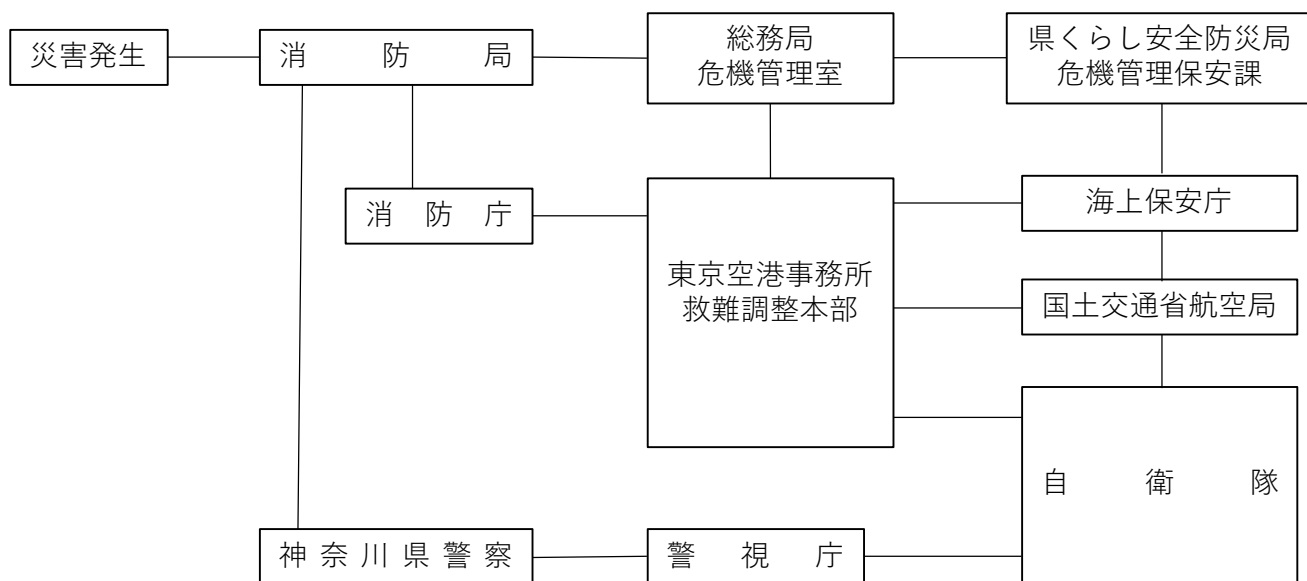
■米軍機又は自衛隊機事故発生時の連絡体制



※点線は状況に応じた連絡体制

8 航空災害対策

■航空機災害消防活動計画



※事故航空機所有者は、各関係機関が通報連絡する。

9 放射性物質災害対策

■市外原子力施設における事故・災害発生時等の連絡体制

