



旭区マスコットキャラクター

あさひくん

横浜市旭区民文化センター  
指定管理者 業務の基準 別添資料

平成27年6月

横浜市旭区地域振興課

## 目 次

1	施設利用に関する書類	2
2	施設の管理に関する業務	2
3	その他の業務	3
4	業務実施状況の確認と改善勧告	4
5	保険の加入	5

## 1 施設利用に関する書類

- ① 利用許可申請書（横浜市区民文化センター条例施行規則 第2号様式）
- ② 特別設備設置許可申請書（横浜市区民文化センター条例施行規則 第3号様式）
- ③ 物品販売等許可申請書（横浜市区民文化センター条例施行規則 第4号様式）
- ④ 許可申請事項変更申請書（横浜市区民文化センター条例施行規則 第5号様式）
- ⑤ 利用料金減免申請書
- ⑥ 利用料金減免通知書
- ⑦ 利用料金返還申請書
- ⑧ 利用料金領収証
- ⑨ 利用の手引き
- ⑩ 施設パンフレット
- ⑪ その他必要な書類

## 2 施設の管理に関する業務

### (1) 建築設備の保守管理業務

#### ◆設備保守管理一覧表

保守管理箇所		仕様（回数）
建築設備保守業務	ホール電動式椅子付移動観覧席	年1回以上
	I T V設備	年1回以上
空調設備保守業務	1) 冷温水発生機保守	年4回以上
	2) 自動制御装置保守	年1回以上
	3) 冷却塔設備 ・冷却水水処理薬品 ・冷却塔清掃 ・冷却塔レジオネラ属菌分析	5～11月随時 4～11月毎月 年1回以上
	4) 空調機設備 ・空調機保守 ・空調機フィルター清掃 ・室内機フィルター清掃 ・ファンコイルフィルター清掃 ・空調機ユニットフィルター交換	年2回以上 月1回 月1回 月1回 年1回以上

※消防設備（防火シャッター含む）については二俣川駅北口共同ビル管理組合（以下「管理組合」という。）が一括して行う。

### (2) 舞台設備の保守管理業務

#### ◆対象設備一覧表

舞台設備	細目	特記事項
舞台機構 吊物昇降設備	①ホール昇降床設備一式 ②ホール・音楽ホール吊物昇降設備一式	駆動関係、制御関係、その他吊り物ワイヤー点検整備などを含む。

舞台照明設備	①ホール舞台照明設備一式 ②音楽ホール照明設備一式	調光設備及び負荷設備一式 同上
舞台音響設備	①ホール音響設備一式 ②音楽ホール音響設備一式	音響調整卓及び電力増幅器、スピーカー、その他音響機器の点検整備

(3) 管理業務の報告

- (ア) 運転監視及び巡視点検等により発見した故障、修理必要箇所の報告
- (イ) 下記管理報告書を作成・保管し、区に随時提出する。
  - a 舞台日誌
  - b 舞台設備点検結果報告
- (ウ) 運転・点検等に関する記録の分析・検討を行い、その結果を区へ報告する。

◆設備保守管理一覧表

保守管理箇所	仕様（回数）
舞台機構吊物昇降設備	年3回以上
舞台照明設備	年2回以上
舞台音響設備	年2回以上

(4) 環境維持管理業務

◆清掃仕様一覧

清掃種別	仕様（範囲、回数等）
日常清掃	ホール、音楽ホール、アートギャラリー、カルチャー工房、音楽工房、ミーティングルーム、ロビー、ホール休憩室、情報コーナー、楽屋、音楽ホール控室、調整室、ロッカー室、自販機コーナー、エレベーターホール、廊下、館長室、事務室、トイレ、湯沸室、倉庫
定期清掃	タイル部分（洗浄・樹脂ワックス塗布）：月1回以上 ガラス部分（洗浄・スクイジー除去）：隔月1回以上
特別清掃	カーペット清掃：年2回以上 照明器具清掃：年1回以上 吹出・吸込口清掃：年1回以上 看板類清掃（2F、5F）：年2回以上 垂れ壁清掃：年2回以上

3 その他業務

(1) 月次報告書の作成

毎月終了後、月次報告書を適宜、区に提出するものとする。

月次報告書の記載事項
① 開館日数
② 利用者数、利用料金実績、利用状況等
③ 文化事業実施状況

- ④ 利用者からの相談・要望等
- ⑤ 苦情・事故等
- ⑥ 維持管理業務（修繕・点検状況）
- ⑦ 勤務実績
- ⑧ その他報告事項

(2) 事業計画書及び収支予算書の作成

事業計画書及び収支予算書を作成し、それぞれ前年度2月末までに区へ提出する。

事業計画書の記載事項
① 文化事業に関する事業計画書
② 文化事業に関する業務の年間計画など
③ 運営業務に関する年間計画
④ 休館日、年間勤務体制など
⑤ 管理業務に関する年間計画
⑥ 年間保守点検業務予定表，環境維持管理業務予定表など
⑦ その他必要事項

(3) 事業報告書及び収支決算書の作成

事業報告書及び収支決算書を作成し、当該年度の次年度5月末までに区へ提出する。

事業報告書の記載事項
① 利用状況報告
② 運営に関する報告
③ 意見・要望対応状況報告
④ サービス向上及び経費節減努力事項報告
⑤ 備品一覧
⑥ 修繕一覧
⑦ 維持管理・保守点検実施状況
⑧ その他必要事項

4 業務実施状況の確認と改善勧告

名 称	内 容	実施時期
(1) 月次報告書による確認	月次報告書による業務遂行の確認	毎月
(2) 四半期モニタリング	収支確認 ・ 支出の執行状況 ・ 利用料収入等の確認 等	原則 7、10、 1、5月
(3) 随時モニタリング	本業務にかかる確認	随時

5 保険の加入

ア 指定管理者が加入する施設賠償責任保険の種目・仕様

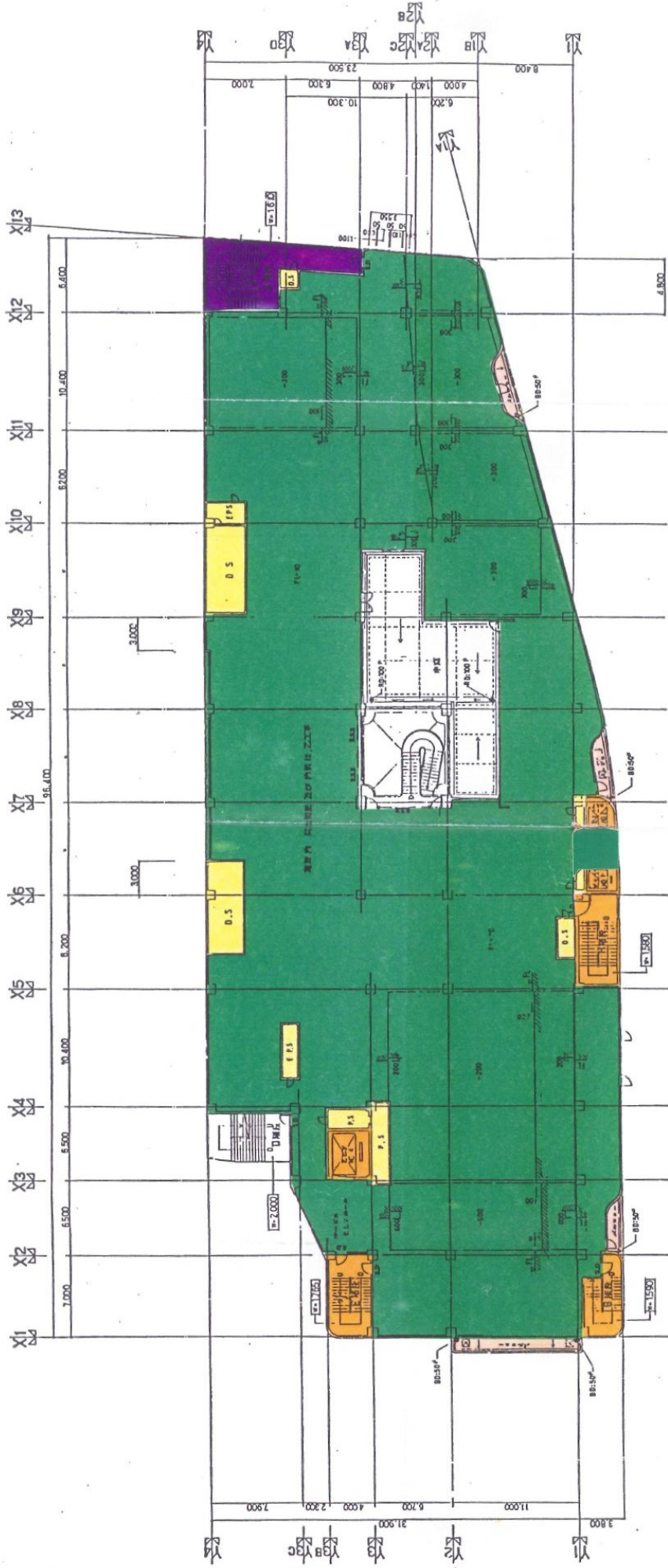
施設賠償責任保険		レジャー・サービス施設費用保険
1 事故	5 億円	被災者対応費用 500 万円
1 名	1 億円	
財物	1,000 万円	
使用不能損額	500 万円	
横浜市を追加被保険者とする		

イ レジャー・サービス施設費用保険 担保項目

- (ア) 被災者対応費用保険金（1 事故につき（被災者対応費用支払い限度基礎額×被災者数））
- (イ) 被災者障害見舞い費用保険金
- (ウ) 死亡見舞い費用保険金（被災者 1 名につき 50 万円）
- (エ) 後遺障害見舞い費用保険金（被災者 1 名につき後遺障害の程度に応じて 50 万円から 1.5 万円）
- (オ) 入院見舞い費用保険金（被災者 1 名につき入院日数に応じて 10 万円～2 万円）
- (カ) 通院見舞い費用保険金（被災者 1 名につき通院日数に応じて 5 万円～1 万円）

別図6

6F



- 専有部分 — A
- 共用部分 [ I
- |  |   |  |   |  |   |
|--|---|--|---|--|---|
|  | D |  | C |  | B |
|  | H |  | G |  | F |
|  | L |  | K |  | J |
|  | M |  |   |  | I |

別圖 7

