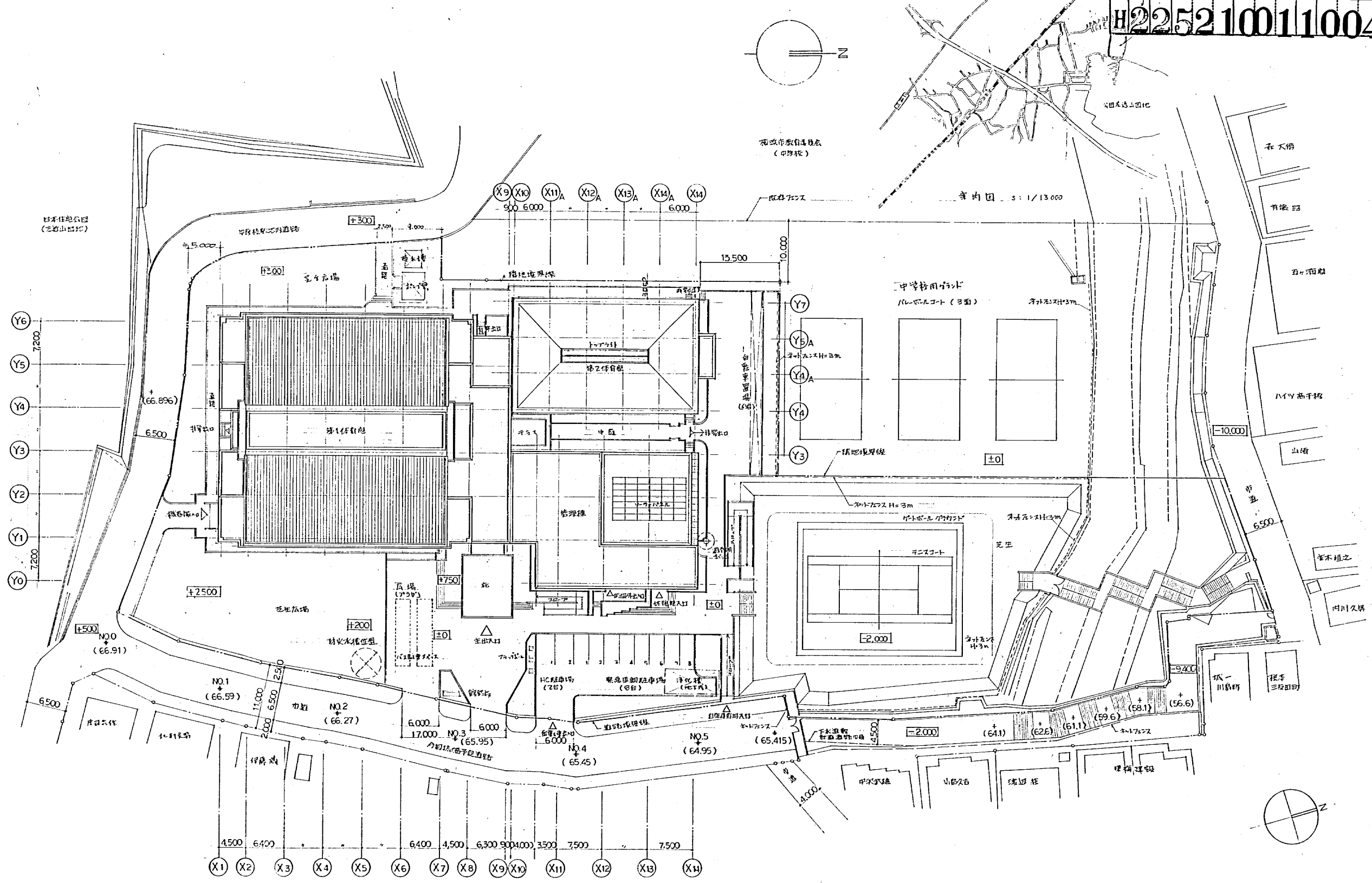


H225210011004E



建築面積	3,120.42	m ²
1階床面積	2,461.50	m ²
2階床面積	605.60	m ²
延床面積	3,067.10	m ²

工事名 横浜市旭スポーツセンター(仮称)新築工事 年月日 令和3年12月
 図番 A-04 図名 敷地計画 縮尺 1/200
 横浜市建築局

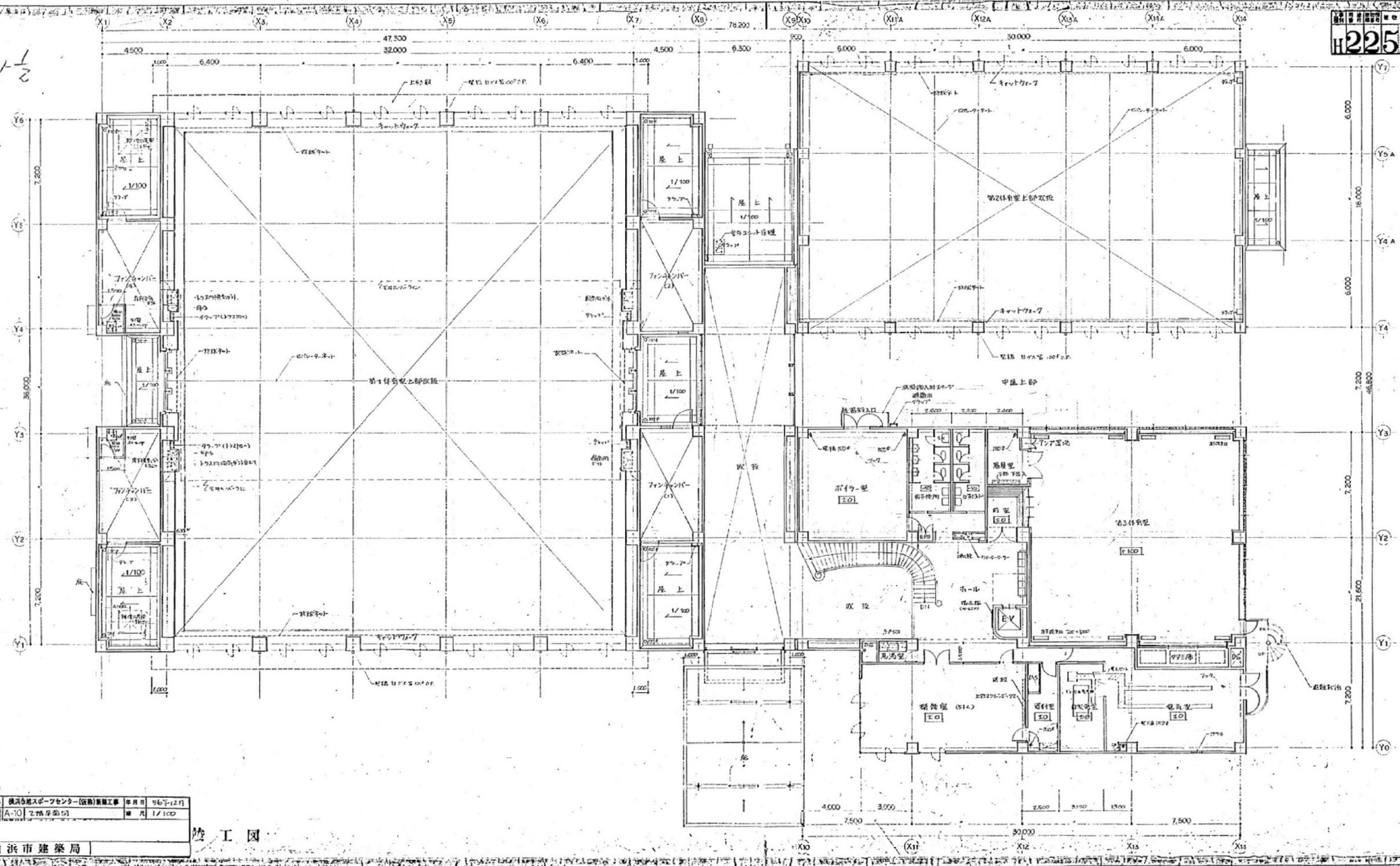
竣工図



H2252100110107

11-1/2

11-2/2



工名	横浜高速スポーツセンター(仮称)新築工事	年月日	56年12月
図名	A-10 2階平面図	比例尺	1/100
横浜市建築局			

竣工図