

広報よこはま あさひ区版／2025(令和7)年6月号／No.332

## 6月号 ASAHI あさひ

旭区公式X  
@yokohama\_as旭区の魅力や防災・  
災害情報、子育て情報  
などを配信中！身近な場所に  
潜んでいる 虫 に注意しましょう

## 蚊

感染症の  
運び屋たまり水、  
成虫の潜み場所  
(風通しの悪い草むら  
など)を作らない。

## ▶蚊を増やさない(発生源を作らない)

幼虫は小さな水たまりがあればどこでも発生します。  
不要なものを片付け、水は小まめに捨てましょう。

## ▶蚊に刺されない

虫よけ  
スプレーを  
使用する。長袖  
長ズボンを  
着用する。

## ▶渡航時に注意！

海外では、蚊が媒介する感染  
症が多く報告されています。渡  
航時には、蚊に刺さ  
れないように対策を  
しましょう。▲蚊が媒介する  
感染症の詳細はこちら

## ゴケグモ

毒を  
持っている

## ▶どんなクモ？

特定外来種のセアカゴケグモ・ハイロ  
ゴケグモは毒を持っています。市内でも  
複数発見されています。区内でも  
発見されて  
います。▲ゴケグモの  
詳細はこちら

☎環境衛生係 ☎954-6168 ☎952-1504

## 旭区こども写生大会

ズーラシアを自由に散策し、お気に入りの動物の絵を描こう！  
クレヨン、画用紙、画板は当日お渡しします。

絵は当日返却し、写しを区役所1階に後日展示します。

📅 6月21日(土)9時45分～14時(30分前受付開始)※雨天時は6月28日  
(土)同時刻に延期 📍 よこはま動物園ズーラシア

👤 区内在住の5～12歳(保護者同伴)／先着200人

💰 ズーラシア入園料(高校生以下は学生証持参で無料)

🎒 絵の具などの画材・昼食(必要に応じて)📄 当日直接

☎生涯学習支援係 ☎954-6099 ☎955-3341



▲詳細はこちら

＼お寄せください！／

## 旭区に関するあなたのご意見・アイデア

GREEN×EXPO 2027の開催地元区である旭区では、花や緑  
に囲まれ、農や自然と身近に親しめる旭区の素晴らしさを多  
くの皆さんに感じてもらえるように、旭オープンガーデンや親  
子参加型イベントなどさまざまな取り組みをしています。いよいよ2年後に開催のGREEN×EXPO 2027に  
向けて、区民の皆さんが「取り組んでみたい」「参加し  
たい」と思う取り組みについて、アイデアをお聞かせ  
ください。環境と共生した持続可能な暮らしを実現  
し、旭区の魅力をさらに高めていきましょう。

対象 区内在住者

回答方法 6月11日(水)10時～7月10日(木)に  
デジタルプラットフォームから投稿

※デジタルプラットフォームの詳細は13面もチェック！



▲詳細はこちら

☎広報相談係 ☎954-6022 ☎955-2856

神奈川県が 土砂災害に備えて  
「がけ地」の調査を実施します横浜市内では、令和3年(2021年)度ま  
でに「土砂災害警戒区域等」を指定しまし  
たが、地形が変わったり、新たに確認でき  
たりした「がけ地」などを調査し、区域を見  
直します。

## 旭区は、6月から調査を始めます。

詳細は、HPをご覧ください  
くか、下記にお問い合わせく  
ださい。

▲HPはこちら

☎神奈川県横浜川崎治水事務所急傾斜地第一課  
☎411-2520 ☎411-2602受付中！ あさひのつながり応援補助金  
～地域活動のスタートアップを応援します～おしゃべりカフェや多世代交流の場など、地域の課題解決を目指す取り  
組みに対して必要な経費を補助します。まずはお気軽にご相談ください。対象事業 おおむね1年以内に開始した、または2026年1月までに  
開始する、地域に開かれた活動対象団体 区内で活動を行っている、または行う予定の、区内在住  
者を含む2人以上のグループ

補助金額 対象経費の10分の9以内(最大5万円)

対象期間 4月1日～2026年3月31日

📅 12月19日まで(事前相談必須、下記☎へ要予約)※申請書類は、HPまた  
は区役所2階21番窓口、旭区市民活動支援センター「みなくる」で配布  
※毎週木曜は「みなくる」でも事前  
相談可(予約不要、当日先着順)  
※予算上限に達し次第終了

▲HPはこちら

☎地域力推進担当

☎954-6028 ☎955-3341

✉ as-mirai@city.yokohama.lg.jp



▲ボードゲームで多世代交流

旭区市民活動  
支援センター

## み な く る

「みなくる」は、旭区の地域  
活動やボランティア活動  
を応援する交流拠点です。〒241-0022 鶴ヶ峰2-82-1 ココロット鶴ヶ峰4階  
(鶴ヶ峰駅南口直結。2階からエレベーターで4階へ)

☎382-1000 ☎382-1005

✉ as-manabi@city.yokohama.lg.jp

休 館 日

6月4日(水)・18日(水)

※HPなどでご確認ください。

## 展示コーナー

📅 6月2日(月)～28日(土) やさしいピラティス・ヨガ・バレリーナヨガ  
Y studio

## 講座・イベント

## 「まちの楽校」vol.3 がお仕事帰りにちょこっとブラッシュアップ！

学びや趣味に関する話を、ゲストスピーカーから聞き  
ながら参加者同士がおしゃべりする場です。

今月のテーマ

「夏の食養生～ゆるっと未病ケア～」参加無料！

📅 6月24日(火)18時30分～20時👤 区内在住・在勤・在学者(中学生以  
下は保護者同伴)📄 事前に☎、✉(※要事項・年代を記入)

## 旭区役所

〒241-0022 旭区鶴ヶ峰1-4-12

☎954-6161(代表電話) ☎955-2856

横浜市 旭区役所 検索

ユニバーサルデザイン  
(UD)の考えに基づき、  
より多くの人に見やすく読  
みまちがえにくいデザイン  
の文字を採用しています。

## 区の人

240,202人

## 区の家

109,648世帯

(2025年5月1日現在)

開  
庁  
日

月～金曜

8時45分～17時

第2・4土曜

9時～12時※

今月の土曜開庁日

14日・28日

※戸籍課・保険年金課・  
こども家庭支援課の  
一部業務を行っています。

紙面中、電話番号に市外局番の記載がない場合、市外局番は「045」です。



# 今月のおしらせ

## 6月

区役所への郵便物は  
〒241-0022 鶴ヶ峰1-4-12

毎月11日以降の記事を掲載しています。金額の記載のないものは原則無料です。

🕒日時・期間 📍会場 🧑対象／定員 💰費用 🎒持ち物 🎤講師や出演者 📄申込み 📞問合せ  
☎️電話 📠ファクス 🖨️ホームページ 📧Eメール 📧電子申請 横浜市電子申請・届出サービス 🏠往復はがき  
📧はがき (消)消印有効 (着)必着 📅年齢

📋**【必要事項】** 行事名・〒住所・名前(ふりがな)・電話番号、往復はがきの場合は返信面

掲載しているイベントなどは、中止・延期になる可能性がありますので、参加の際は事前にお問い合わせください。

## 区・市役所から

今月の  
**ぱおぱお  
るーむ**

区役所での手続・健診が終わるまで、お子さん(未就学児)をお預かりします。

📍**区役所3階** **無料** **予約不要** 🧑6歳までの未就学児。定員を超える場合は順番待ちになります。

※閉室となる可能性がありますので、事前に📞などでご確認ください。

6月	午前開室	3日・17日(各回火曜)	8時45分～12時15分 (12時受付終了)
	午後開室	5日(木)・6日(金)・19日(木)・20日(金)	12時15分～15時45分 (15時30分受付終了)
7月	午前開室	1日・15日(各回火曜)	8時45分～12時15分 (12時受付終了)
	午後開室	3日(木)・4日(金)・17日(木)・18日(金)・24日(木)	12時15分～15時45分 (15時30分受付終了)

📞庶務係 ☎️954-6006 📠951-3401

### あさひもぐもぐマルシェ(毎月第2金曜)

新鮮な地元の野菜や農作物の加工品を販売します。なくなり次第終了。

🕒6月13日(金)11時～13時 📍区役所1階 🕒エコバッグなど 📄当日直接

📞生涯学習支援係 ☎️954-6099 📠955-3341



▲詳細はこちら

### お悩み解決! 分別相談コーナー

ごみ分別のお悩みにお答えします。

🕒6月19日(木)9時～12時、13時～15時 📍区役所1階 📄当日直接

📞資源化推進担当 ☎️954-6096 📠955-3341

### 都岡地区恵みの里 「とうもろこし収穫体験」～横浜みどりアップ計画～

🕒6月28日、7月5日(各回土曜)8時から※荒天時は各回翌日同時刻に延期 📍下川井町の畑(「程ヶ谷カントリークラブ前」バス停下車徒歩6分)※車でのお来場も可

📍市内在住のグループ(家族・1人でも可)／各回抽選25組※当選者にのみ通知  
💰1,000円／3本(収穫した分を買い取り) 📄6月18日までに 📞

※作物の生育状況により、内容変更や中止になる場合があります。

📞北部農政事務所 ☎️948-2480 📠948-2488



▲申込みはこちら

## 福祉保健

### 6月から**熱中症**にご注意を!

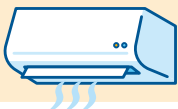
本格的な夏を迎える前から、**熱中症で搬送される人が増えています。**

6月は気温も湿度も上昇する時期です。体が暑さに慣れていないため、体温調節がうまくいかないことがあります。加えて、湿度が高いことで汗が蒸発しにくく、体に熱がこもるため、熱中症の危険が高まります。

#### 熱中症予防のポイント

☀️梅雨の時期から意識して、  
元気に夏を迎えましょう!

- ✓ 喉が渇く前から、小まめに水分補給をしましょう。
- ✓ 体温調節のしやすい衣服を着ましょう。
- ✓ 暑さに慣れるため、短時間の軽い運動を取り入れてみましょう。
- ✓ 気温が高い日は無理をせず、エアコンを使用して室温を下げましょう。



📞健康づくり係 ☎️954-6146 📠953-7713

### 若者のための専門相談

ひきこもりや不登校などについて相談できます。

🕒6月12日・26日、7月10日(各回木曜)13時30分～16時30分(1回約50分)

📍区役所3階33番窓口 📍市内在住のおおむね15～39歳の人と家族※支援者、民生委員・児童委員などの皆さんも相談ができます。📄📞で下記へ※予約に空きがあれば当日も可

📞よこはま西部ユースプラザ ☎️744-8344 📠744-8322

### 旭区難病講演会 特発性間質性肺炎

病気の理解と治療、呼吸器リハビリほか。

🕒7月8日(火)14時～16時 📍区役所新館2階大会議室 📍患者と家族／先着30人 📍神奈川県立循環器呼吸器病センター所長 小倉 高志医師、同リハビリテーション科主任 町口 輝理学療法士 📄6月11日～30日に☎️(9時から)、📠

(📋**【必要事項】**を記入) 📞障害者支援担当 ☎️954-6128 📠955-2675

## 旭区社会福祉協議会

〒241-0022 鶴ヶ峰1-6-35 「ぱれっと旭」内 ☎️392-1123 📠392-0222

### ●善意銀行(3月1日～31日)

次の皆さんから寄付をいただきました。

神奈川県理容生活衛生同業組合旭支部、伊志嶺 朝之、志澤 希久子、ハッ橋 政彦、匿名1件(敬称略)



## スポーツ

## 旭スポーツセンター

休館日 6月16日(月)

〒241-0011 川島町1983 ☎️371-6105 📠382-8044

※📞などでご確認ください。

**当日受付教室** 📍16歳以上 💰650円(1回分)(▲は550円、★は700円)

🕒動きやすい服装・上履き(種目により不要。要確認)・タオル・飲み物

曜日	教室名	開催日	開催時間	定員
月	すっきり太極拳	6月23日・30日、7月7日	9時～9時50分	30人
	Fithop		11時～11時45分	
	ZUMBA®ゲッツ		12時～12時50分	
火	リズムボクシング	6月17日・24日、7月1日・8日	9時～9時50分	30人
	19ZUMBA®		19時～19時50分	
	シャイニングカーディオキック		20時～20時50分	
水	やさしいハタヨガ▲	6月11日・18日・25日、7月2日・9日	9時20分～10時	18人
	ピラティススリム▲		10時10分～10時50分	
	スタイリッシュヨガ		11時～11時50分	
	K-POP完コピマスター		12時～12時50分	
木	Simpleエアロビクス	6月12日・19日・26日、7月3日・10日	9時～9時50分	30人
	デトックスリンパ		11時～11時50分	
	12ZUMBA®		12時～12時50分	
金	ステップエアロビクス	6月13日・20日・27日、7月4日	10時～10時50分	30人
	ヒーリングヨガ		11時～11時50分	
	ピラティススタイル		12時～12時50分	
土	やっぱり太極拳	6月14日・21日・28日、7月5日	9時～9時50分	18人
	Doカーディオキック		10時～10時50分	
	10ZUMBA®		10時～10時50分	
	エンジョイ! バスケタイム★	6月14日・21日・28日	19時15分～20時45分	30人

※駐車場に限りがあります。バイク・自転車・公共交通機関をご利用ください。

### 旭スポーツセンター公式 SNS

施設情報や教室情報などを投稿しています。フォローをお願いします!



Instagram



X



文化

こんにちは

あさひ図書館です

〒241-0005 白根4-6-2 ☎953-1166 fax 953-1179

休館日

6月10日(火)～  
12日(木)・16日(月)  
※☎などでご確認ください。

梅雨の季節です。今月は、雨の日に読みたい心温まる小説と、梅雨の季節の花アジサイの本を紹介します。

静かな雨

宮下 奈都／著 文藝春秋(2016年刊)

勤めていた会社がつぶれた帰り道、たい焼き屋を営んでいたこよみさんと出会った行助は、こよみさんの真つすぐさに引かれ、交流を深めていきます。しかしある朝、こよみさんは事故のあおりを受けて意識不明に。目を覚ますも、高次脳機能障害となり、短期間しか新しい記憶をとどめておくことができない状態になってしまいます。2人で過ごす日々を忘れてしまうこよみさんに葛藤しながらも、行助はこよみさんとの二つの世界を紡いでいきます。



アジサイの教科書

日本アジサイ協会／編 緑書房(2024年刊)

梅雨の時期にきれいな花を咲かせるアジサイですが、日本原産の植物であることを知っていますか？よく目にする西洋アジサイは、外国から逆輸入されたものです。品種や生育環境にもよりますが、アジサイの花は土壌の酸性度により色が変わるため、青から紫、ピンクまで、好きな色の花を咲かせることもできます。色によって花言葉も変わります。この本には、そんなアジサイの面白い魅力がたくさん詰まっています。



こどもおはなし会

絵本の読み聞かせ、紙芝居など。

🕒6月15日(日)11時から 📍3歳以上(親子で参加可) 申当日直接

親子で楽しむおはなし会

わらべうたと絵本の読み聞かせ。

🕒6月19日、7月3日・10日(各回木曜)10時30分から  
📍0～2歳児と保護者 申当日直接

図書検索機使い方相談

図書検索機の使い方を個別に教えます。

🕒6月24日、7月8日(各回火曜)10時～11時30分 📍初心者  
申開催時間内随時受付

大人のためのおはなし会

🕒6月26日(木)10時30分～12時 📍先着20人 📍パンドラのはこ 申6月13日から☎、直接

朗読マラソン

本や新聞記事など好きな作品を持ち寄って、みんなで朗読をしませんか？

🕒7月12日(土)13時30分～16時 📍①【語り手】先着15人②【聞き手】先着10人 申①6月18日から☎、直接②当日直接

夏休みPOPづくり大作戦!

好きな本を持ち寄って、紹介POPを作成しよう!

🕒7月25日(金)14時～16時30分 📍市内在住・在学の中  
学・高校生世代／先着15人 申6月13日から 電子申請



▲申込みはこちら  
(6月13日から)



区民利用施設

休館日の表示は原則です。  
掲載されていない催しがある場合があります。  
事前に☎などでご確認ください。

旭公会堂

〒241-0022 鶴ヶ峰1-4-12(区役所 4階)  
☎954-6154 fax 954-6170  
休館 第4月曜(祝日は翌日)

●七夕まつりで短冊を飾ろう

🕒6月25日(水)～7月13日(日)10時～20時 申当日直接

旭区民文化センター サンハート

〒241-0821 二俣川1-3  
ジョイナステラス3(旧二俣川ライフ)5階  
☎364-3810 fax 391-6930  
☎sunheart@sunheart.info  
HP:https://sunheart.info/

●おはなしかい

絵本の読み聞かせや手遊びなど。

🕒6月11日(水)、7月7日(月)10時30分～11時 📍未就学児と保護者 申当日直接

●今井亮太郎 ボサノバピアノ!

初夏を爽やかに彩るボサノバ音楽をピアノとフルートでお届け♪

🕒6月15日(日)14時から(30分前開場) 📍小学生以上／先着300人  
¥2,000円、高校生以下1,000円、ペア券(前売りのみ)3,500円※当日各200円増 申詳細は施設へ



●あさひ名画座第36弾「シャレード」

レイトショーでゆったりと楽しみませんか。

🕒6月27日(金)19時から(30分前開場) 📍小学生以上／先着180人 ¥1,000円※当日200円増 申詳細は施設へ

●Our Favorite Works

～クラリネットとピアノが織りなす室内楽の世界～

クラリネットとピアノで名曲をお届けします♪

🕒6月29日(日)14時から(30分前開場) 📍小学生以上／先着300人 ¥1,000円、高校生以下800円※当日各200円増 申詳細は施設へ

●おやこリトミック♪

リズムあそびやふれあいあそび、ボールやバルーンなど親子で一緒に遊びましょう♪

🕒7月4日(金)①10時～10時40分②11時～11時40分 📍①0歳児と保護者②1～2歳児と保護者／①②先着13組 ¥1,000円(1回分) 申詳細は施設へ

●子鉄コン!

電車好きキッズ必見のファミリーコンサート!

🕒7月6日(日)11時から(30分前開場) 📍先着300人 ¥2,000円、小・中学生1,000円、未就学児500円、ペア券(前売りのみ)3,500円※当日各200円増 申詳細は施設へ

こどもログハウス おおいけらんど

〒241-0001 上白根町910-3  
☎951-8127 fax 465-6246  
休館 第3月曜(祝日は翌日)

●父の日&ボッチャ体験会

お父さんにお守りをプレゼントしよう!

🕒6月13日(金)～15日(日)9時～17時(13日は10時から) 📍中学生以下(未就学児は保護者同伴)／先着30人 申当日直接

●七夕かざり

短冊に願い事を書いて飾ろう。顔出しパネルも設置します。

🕒7月1日(火)～7日(月) 📍中学生以下(未就学児は保護者同伴) 申当日直接

男女共同参画センター横浜「フォーラム」

〒244-0816 戸塚区上倉田町435-1  
☎862-5052 fax 865-4671  
HP:https://www.women.city.yokohama.jp/y  
休館 第4木曜

●ピアノ・レッスンの夜

ホールのスタインウェイピアノを弾いてみませんか(演奏の講義はありません)。

🕒毎週火～木曜(祝日・休館日を除く)の18時～、19時～、20時～(1回55分)  
※ホールの予約状況により、利用できない場合があります(詳細は施設へ)。  
📍個人・グループ／各回先着1組 ¥2,300円(1回分) 申各利用日の2か月前の1日～前日17時に☎(862-5024)、直接

●女性のためのこころのケア講座  
～DV・モラハラ・トラウマを理解する～  
テーマ:精神的暴力、モラルハラスメント

🕒7月5日(土)10時～12時 📍女性／30人 ¥600円 申当日直接  
☎☎(862-5058)

※保育あり(📍生後2か月以上の未就学児 ¥有料 申開催日の4日前までに☎:862-4750)

🕒7月5日(土)10時～12時 📍女性／30人 ¥600円 申当日直接

☎☎(862-5058)

※保育あり(📍生後2か月以上の未就学児 ¥有料 申開催日の4日前までに☎:862-4750)

こども自然公園 青少年野外活動センター

〒241-0834 大池町65-1  
☎811-8444 fax 812-5778  
HP:https://yokohama-sport.jp/kodomo-yc-ysa/  
休館 第3月曜(祝日は翌日)

●ファミリーキャンプパック 夏

1泊2食付きの宿泊体験!

🕒8月13日(水)10時～14日(木)14時 📍6人以内の家族／抽選6組 ¥中学生以上4,000円、小学生3,500円、4歳以上の未就学児2,800円、3歳以下500円 申6月16日～30日(消)で往(必要事項・☎・📍を記入)、HP





# 子育て世代をはじめ ふるさと旭の実現へ

令和7年度の旭区の主な取り組みを紹介します

誰もが安心して自分らしく暮らせるまちづくりのため、生活の基盤となる安全・安心への取り組みと、地域での支え合いや人と人のつながりづくりを進めます。  
“豊かな自然”と“都市の暮らし”が共存する旭区の魅力をさらに磨き上げ、「子育て世代をはじめ多くの方々に選ばれ続ける『ふるさと旭』の実現」を目指します。

運営方針の詳細や  
事業計画はこちら

令和7年度  
旭区運営方針



▲詳しくはこちら

令和7年度 旭区の予算  
「個性ある区づくり推進費」



▲詳しくはこちら



▲詳細はこちら

## 1 安全・安心

防災出前講座や地域防災拠点の机上訓練、  
体験型防災イベントの実施



防犯対策として、  
自治会町内会への  
補助金交付や  
迷惑電話防止機能付き  
機器貸与を実施



犬の飼い主マナー啓発と  
地域見守り活動をするボランティア  
「旭区わんわんパトロール」の  
募集・活動支援



ペット飼い主の適切な避難行動  
推進のための受入態勢整備支援



## 2 地域の力

旭区市民活動支援センター  
「みなくる」でのきっかけづくり  
講座の開催、活動への  
フォローアップの充実など



地域に根差した区民スポーツ・  
文化芸術活動の支援



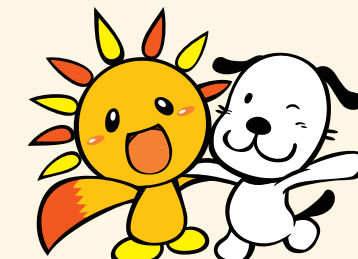
地域で安心して  
子育てできるよう、  
相談・交流の場を展開



「旭区版認知症ケアパスガイド」を活用し、  
認知症の正しい知識を啓発



地域で支え合い、  
安心して自分らしく  
暮らせるまち旭区を目指し、  
第5期旭区地域福祉保健計画策定中!



旭区  
マスコットキャラクター  
あさひくん

旭区社会福祉協議会  
キャラクター  
あさひ丸

## 3 魅力づくり

開催地元区として  
GREEN×EXPO 2027機運醸成に  
向けた取り組みを推進  
（「旭オープンガーデン」の開催、  
鶴ヶ峰駅ホーム内での  
アート作品展示など）



園児・保護者・地域の皆さんと連携した  
花・緑の空間づくりや団体への花苗配布、  
小・中学校などでの緑のカーテン創出による  
脱炭素化の推進

毎月第2金曜、区役所で  
地元産野菜などを購入できる  
「あさひもぐもぐマルシェ」の開催



「あさひ魅力発信サイト」上で  
区民ライターが区の魅力を発信中!!



▲記事はこちら







●パン屋さんに習うパン作り①

パイナップルカスタードを作ります。  
🕒7月11日(金)10時～13時👤18歳以上／先着12人 ¥1,200円🕒エプロン・三角巾・手拭きタオル📞6月27日から直接(☎翌日から)



●からだスッキリ! 骨盤調整体操② (全8回)

骨盤調整運動で筋力アップ・脂肪燃焼を目指します!  
🕒8月～11月の第1・3月曜10時～11時30分👤18歳以上／抽選70人 ¥3,200円(8回分)📞6月30日～7月14日(着)で📞(☎要事項・📄を記入)

希望が丘地区センター

〒241-0825 中希望が丘145-4  
☎361-0424 ☎361-0437  
(休館 第3月曜(祝日は翌日))

●ギターと歌おう

ギターの演奏に合わせて会場の皆さんと歌う音楽会です。  
🕒6月15日(日)14時～14時30分📞当日直接

●バレエ・ピラティス(全3回)

正しい呼吸法を習得して、姿勢の改善・体幹の安定を図ります。  
🕒7月3日、8月7日、9月11日(各回木曜)13時30分～14時30分👤18歳以上／先着10人 ¥2,400円(3回分)📞6月11日～7月3日に直接(☎翌日から)

●スライムを作って遊ぼう!

定番のスライムからふわふわのスライムまで作る体験ができます。  
🕒7月5日(土)10時～12時30分👤小学生／先着16人 ¥500円📞6月11日～28日に直接(☎翌日から)

●七夕お楽しみ会

🕒7月5日(土)10時30分～12時👤未就学児と保護者／先着30組📞6月12日～30日に☎

●バレエ・ウォーキング(全3回)

音楽に合わせて動き、美しい歩き方と筋力アップを目指すバレエ入門講座です。  
🕒7月24日、8月21日、9月25日(各回木曜)13時30分～14時30分👤18歳以上／先着12人 ¥2,400円(3回分)📞6月11日～7月17日に直接(☎翌日から)

●ナイトリラックス体操(全8回)

心地良い動きから生じる体と心との調和を目指します。  
🕒7月24日～11月27日の第2・4木曜(8月14日を除く)18時30分～19時30分👤18歳以上／先着14人 ¥4,000円(8回分)📞6月11日～7月17日に直接(☎翌日から)

白根地区センター

〒241-0005 白根4-6-1  
☎953-4428 ☎953-4461  
(休館 第2月曜(祝日は翌日))

●にんぎょうげき

演目:「ぞうくんのさんぽ」ほか。  
🕒6月21日(土)10時30分～11時15分👤小学生以下(未就学児は保護者同伴)／先着30人👤人形劇団げんき村📞当日直接

●おはなし会

演目:「ぞうくんのあめふりさんぽ」ほか。  
🕒6月28日(土)10時30分～11時15分👤小学生以下(未就学児は保護者同伴)／先着30人👤📞当日直接

●スイーツびより

桃大福とヘルシーきな粉クッキーを作ります。  
🕒7月4日(金)10時～13時👤18歳以上／先着12人 ¥1,500円📞6月12日～27日に直接(☎10時から)

●白根おもちゃ病院

🕒7月5日(土)10時～15時🕒直したいおもちゃ📞当日直接

●ロビーコンサート

🕒7月6日(日)13時30分～14時30分👤横須賀ギターアンサンブル📞当日直接

●暮らしを楽しむデコパージュ

🕒7月18日(金)10時～12時👤18歳以上／先着12人 ¥1,500円📞6月13日～7月11日に直接(☎10時から)



都岡地区センター

〒241-0031 今宿西町292-2  
☎953-7211 ☎953-7209  
(休館 第3月曜(祝日は翌日))

●おたのしみ人形劇

演目:「ぞうくんのさんぽ」ほか。子どもも大人も世界に引き込まれ楽しい時間を過ごしましょう。  
🕒6月28日(土)10時30分～11時10分👤人形劇団げんき村📞当日直接

●日本舞踊のよさこい踊りで自己表現を体験

日本舞踊の基本から学びます。  
🕒7月29日(火)10時～11時👤小学生／先着12人 ¥500円📞6月11日～25日に直接

若葉台地区センター

〒241-0801 若葉台3-4-2  
☎921-2213 ☎921-2225  
(休館 第4月曜(祝日は翌日))

●卓球教室

🕒6月14日(土)15時～17時(15分前受付開始)👤小学生以上／先着15人 ¥500円(小学生200円)📞当日直接

●わかばこどもおはなしかい

大型絵本や紙芝居の読み聞かせ、手遊びわらべうた。

🕒6月21日(土)10時30分～11時👤未就学児と保護者📞当日直接

●こども食堂 ポピー

メニューは当日のお楽しみ!  
🕒6月21日(土)11時～14時👤先着50人 ¥300円(高校生以下無料)📞当日直接

●バドミントン教室

🕒6月21日(土)15時～17時(15分前受付開始)👤小学生以上／先着15人 ¥500円(小学生200円)📞当日直接

●日々ヨガ(全11回)

🕒7月3日～9月25日の毎週木曜(7月31日、8月14日を除く)①9時30分～10時30分②10時45分～11時45分👤18歳以上／①②先着5人 ¥6,600円(11回分)📞6月11日9時30分から直接

●ウィークエンドシトロン～レモンを丸ごと楽しむケーキ～

卵一つで作る小さなサイズのパウンドケーキです。

🕒7月5日(土)10時～13時👤18歳以上／先着8人 ¥1,500円📞6月14日9時30分から直接

●若葉台ボッチャ選手権大会

🕒7月6日(日)9時30分～12時👤3～6人のグループ／先着12組 ¥1人300円📞6月15日9時30分から直接

●なごんでいきいき! おはなし会

🕒7月7日(月)10時30分～11時👤18歳以上／先着20人👤旭・歌と読み語りの会なごみ📞当日直接

●そらまめ共催事業 おやこおはなしかい

大型絵本や紙芝居の読み聞かせ、手遊びわらべうた。

🕒7月8日(火)11時30分～11時45分📞そらまめ(若葉台3-5-1)👤未就学児と保護者📞当日直接

●茶道ワークショップ

薄茶の平点前と客の作法の習得。  
🕒7月19日(土)10時～11時30分👤小学生以上／先着8人 ¥200円📞6月21日9時30分から直接

●ペットボトルロケットを飛ばそう

🕒7月21日(月・祝)9時30分～12時👤小・中学生と保護者／先着20組 ¥600円📞7月5日9時30分から直接






### 各種教室・相談のご案内

☎ 健康づくり係 ☎ 954-6146 ☎ 953-7713

- ◆原則として毎月11日以降の教室・相談などを掲載しています
- ◆予約開始時間は8時45分です ◆詳細は電話でお問い合わせください
- ◆掲載しているイベントなどは、中止・延期になる可能性がありますので、参加の際にはお問い合わせください



種 類	日 時	内容など
乳幼児食生活健康相談	9時～11時※	子どもの食生活に関する相談(30分程度) ☎ 区役所3階 申 6月11日から
離乳食教室	7月2日(水) 13時30分～14時30分 (15分前受付開始)	栄養士の話と実演 ☎ 区役所3階 ㊟ 7～8か月児と初めて育児をする保護者／先着20組 申 6月11日から
生活習慣病予防相談	6月25日(水) 午後※	生活習慣病予防のための生活習慣や禁煙、食生活、口腔ケアなどについて、個別に相談をお受けします。 ☎ 区役所3階 申 随時
	7月3日(木) 午前※	

※時間は予約時に説明

### よこはま動物園

## ズーラシア

だより


Vol.210

〒241-0001  
上白根町1175-1  
☎ 959-1000(総合案内所)

ズーラシア 検索

6月11日～  
7月10日の休園日  
毎週火曜

今月のズーラシアグッズ



ズーラシアものしり～ず  
ホンドタヌキ

### ズーラシアどうぶつ

ズーラシア  
ZOO  
む・ア・ップ

### モモイロインコ、 ベンガルワシミミズク


モモイロインコはオーストラリアのほぼ全域に分布する固有種です。頭部～腹部はピンク色をしています。野生では十数羽～数百羽の群れで活動し、餌は主に種子や果実です。英名であるGalahはアボリジニの言語が由来となっています。

ベンガルワシミミズクはインドのヒマラヤ山脈南部の丘陵地や岩場の低中木林などに生息しています。齧歯類を中心に、鳥やカエル、爬虫類も食べます。密猟が影響し、個体数は減少傾向です。

ズーラシアでは2024年度からモモイロインコのピーチ(2歳)、ベンガルワシミミズクのナツメ(1歳)を飼育しています。展示はしていませんが、バードショー広場周辺でトレーニングを行っていますので、ぜひ会いに来てください。



▲モモイロインコの寿命は飼育下で40～50年とも言われています



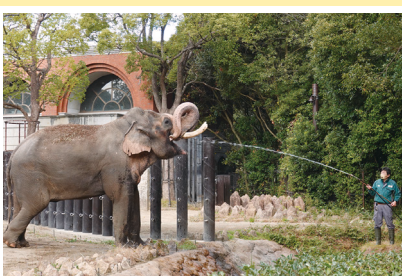
▲ベンガルワシミミズクはオレンジ色の虹彩が美しく、飛ぶ姿も迫力があります

### 6月のおすすめ

#### 飼育員のとおきタイム

飼育員が動物たちの生態などをお話しします。  
あなたも動物博士になれるかも!?

🕒 毎日  
📍 実施動物種の展示場前  
📝 当日直接※実施時間などの詳細はHPへ



▲飼育員のとおきタイムの様子



### オンラインでできる主な手続きをご案内します

## 横浜DIGITAL窓口



### 公立保育所の 育児支援

7月の夏の飾り作り  
(今宿保育園)



保育所であそびませんか 検索

※保育所により内容が異なります。

区内の公立保育所では、園庭開放や育児講座、交流保育、絵本の貸し出しなどを行っています。詳細は下記の二次元コードからパマトコの「イベント・教室・講座情報」をタップしてください。 ㊟ 未就学児と保護者

左近山保育園  
☎ 351-1929



ひかりが丘  
保育園  
☎ 953-2081





今宿保育園  
☎ 953-2306



柏保育園  
☎ 361-8887

私立保育所や幼稚園などで行われている育児講座については、各園のHPをご覧ください。

### ひなたぼっこ

旭区地域子育て支援拠点

開館時間：10時～16時 休館日：原則毎週日曜・月曜・祝日  
※HPなどでご確認ください。

◆ひなたぼっこ 二俣川1-67-4 ☎ 442-3886 ☎ 442-3896

◆サテライト 鶴ヶ峰1-7-10ライオンズプラザ鶴ヶ峰3階 ☎ 752-8881 ☎ 752-8990

「ひなたぼっこ」は親子で自由に遊べる広場です。子育ての相談をしたり、子育てに関するさまざまな情報を入手したりする場所としても利用できます。また、子育て支援に関わる団体のチラシなどを収集し提供しています。専門相談員による相談は、事前予約制です。詳細はHPまたはチラシでご確認ください。 ▲HPはこちら



● 専門相談 普段気になっている心配事を話してみませんか。

種類	日時	申込み(☎、直接)
ひなたぼっこ		
公認心理師	6月25日(水) 10時～11時30分	6月11日から
	7月23日(水) 10時～11時30分	7月9日から
管理栄養士	7月1日(火) 10時～11時30分	6月17日から
助産師	7月15日(火) 13時30分～15時	7月1日から
保健師	6月26日(木) 10時～11時30分	6月12日から
保育・教育 コンシェルジュ	6月27日(金) 10時～11時30分	6月13日から
サテライト		
公認心理師	7月11日(金) 10時～11時30分	6月27日から
管理栄養士	7月18日(金) 13時30分～15時	7月4日から
助産師	6月25日(水) 10時～11時30分	6月11日から
	7月23日(水) 10時～11時30分	7月9日から

#### 横浜子育てサポートシステム

子育てを援助したい人と援助を受けたい人に向けた入会説明会を実施しています。HPからお申し込みください。ご都合が合わない場合はお問い合わせください。  
☎ 442-3038 (火～土曜 9時～17時)

#### 横浜子育てパートナー

子育て期の悩み事の相談や、子育てに関する情報を提供します。電話でも受け付けています。  
☎【ひなたぼっこ】489-6170 【サテライト】752-8354 (火～土曜 10時～16時)