

健康づくりのための各種相談・検査

問 健康づくり係 ☎954-6146

種別	日時	内容
生活習慣病 予防相談 【予約制】	※日程は毎月の「広報よこはま あさひ区版」をご覧ください。 30分～1時間程度の個別相談	【食生活健康相談】 栄養士による高血圧・脂質異常症・糖尿病などの予防のための食生活に関する個別相談 【生活習慣病・メタボリックシンドローム相談】 保健師による個別相談 【禁煙相談】 禁煙に関する個別相談、肺年齢計・呼気中の一酸化炭素濃度の測定を実施(希望者)

種別	料金	実施日	時間	備考
HIV・梅毒 検査、相談	無料	毎週水曜 (祝・休日を除く)	9時～9時30分	匿名検査・前日までに予約してください(2020年4月～)。 結果は翌週以降水曜(閉庁日を除く)9時30分～10時にご本人に限りお渡しします。 ※感染の可能性があった日から3か月後でなければ、正しい結果が出ない可能性があります。

肺がん検診 ※他で受診機会のない市民が対象となります。

問 健康づくり係 ☎954-6146

項目	会場	実施日・受付時間	定員	備考
肺がん【予約制】 予約は実施月前月の1日(閉庁日の場合、2日以降の平日)から受け付けます。	区役所 3階	6月4日、7月30日、9月24日、 10月29日、12月10日、 2021年1月14日(各回木曜)	午前 (詳しい時間は 予約時に説明)	55人 エックス線撮影 ※料金・対象年齢などの詳細は、下記「実施医療機関で受診できる横浜市がん検診・肝炎ウイルス検査など」をご覧ください。 ※予約締切日は、予約開始月の「広報よこはま あさひ区版」をご覧ください。

実施医療機関で受診できる横浜市がん検診・肝炎ウイルス検査など ※他で受診機会のない市民が対象となります。

問 健康づくり係 ☎954-6146

- 実施医療機関名簿…福祉保健センターからのお知らせ4ページ(裏面)、横浜市ホームページをご覧ください。または健康づくり係へお問い合わせください。
- 実施日などは希望の医療機関に事前にお問い合わせください。 [Q・横浜市 がん検診実施医療機関 検索](#) 歯周病検診は [Q・横浜市 歯周病検診実施医療機関 検索](#)

検診の種類	受診回数	対象者※1	料金	検診内容など
肺がん検診	1年度に1回	40歳以上の人	680円	胸部エックス線撮影
胃がん検診	2年度に1回	50歳以上の人	3,140円	エックス線検査(バリウム)または内視鏡検査 *内視鏡検査は別途費用がかかる場合があります。
乳がん検診	2年度に1回	40歳以上の女性	視触診+マンモグラフィ検査1,370円 (マンモグラフィ検査のみ680円)	視触診およびマンモグラフィ検査 あるいはマンモグラフィ検査単独
子宮がん検診	2年度に1回	20歳以上の女性	頸部1,360円、 頸部+体部2,620円	細胞診検査 *体部のみの検診は受診できません。 ※2
大腸がん検診	1年度に1回	40歳以上の人	無料	便潜血検査
前立腺がん検診(PSA検査)	1年度に1回	50歳以上の男性	1,000円	血液検査
肝炎ウイルス検査	過去に肝炎ウイルス検査を受けていない人		無料	血液検査(B型・C型肝炎ウイルス検査)
歯周病検診	受診日時点で、横浜市在住の満40・50・60・70歳の人		500円	口腔内の検診、歯科保健指導(対象年齢にある期間に1回)

- ※1…がん検診(肺・胃・乳・子宮・大腸・前立腺)は2021年4月1日時点で対象年齢に達している人が対象です。
- ※2…子宮体部検診は、医師が必要と判断した人が対象です。

《がん検診などで料金が無料となる人について(実施医療機関に持参する書類)》

- 2021年4月1日時点で70歳以上の人(住所、名前、年齢が確認できる健康保険証)
 - 生活保護受給者(休日・夜間等診療依頼証)
 - 中国残留邦人支援給付制度適用の人(本人確認証)
 - 65歳～69歳で一定の障害があり、後期高齢者医療制度に加入している人(後期高齢者医療被保険者証)
- 【区役所3階30番健康づくり係で事前手続きが必要な人】
- 受診日の属する年度の、前年度の市県民税が非課税世帯【同一世帯全員が非課税】または均等割のみの世帯の人(運転免許証など写真付きの本人確認書類)

横浜市健康診査

問 健康づくり係 ☎954-6146

◎横浜市健康診査実施医療機関へ直接予約してください。

[Q・横浜市 健康診査実施医療機関 検索](#)

- 実施医療機関名簿…福祉保健センターからのお知らせ4ページ(裏面)、横浜市ホームページをご覧ください。または健康づくり係へお問い合わせください。
- 心臓病、脳卒中などの循環器疾患を中心とした生活習慣病予防対策のひとつとして、75歳以上の人などに年度に1回、健康診査を実施します。

対象者(持参するもの)	検査項目	料金
①後期高齢者医療制度被保険者の人(後期高齢者医療被保険者証) ※年度内に75歳になる人は誕生日以降に対象になります。 ②40歳以上の生活保護受給者(休日・夜間等診療依頼証) ③40歳以上の中国残留邦人支援給付制度適用の人(本人確認証) ただし、介護保険が適用となる特別養護老人ホームなどへ入所中の人は対象となりません。	問診、視診、胸部聴打診、腹部触診、身体計測、血圧測定、尿検査、血液検査、腹囲(40歳～74歳の人のみ) ※心電図、眼底検査など選択検査項目は医師の判断により必要な人へ実施	無料

- ※横浜市国民健康保険に加入している40歳～74歳の方は、横浜市国民健康保険が特定健康診査・特定保健指導を実施します。対象にならないケースもありますので、実施内容などについては、旭区保険年金課保険係(☎954-6134)または健康福祉局保険年金課(☎671-4067)へお問い合わせください。
- ※横浜市国民健康保険以外の健康保険に加入している人は、各医療保険者が特定健康診査・特定保健指導を実施します。実施内容については、被保険者証に記載されている各医療保険者へお問い合わせください。

高齢者

認知症に関する相談

問 高齢者支援担当 ☎954-6191

種別	実施日	会場	内容・対象
もの忘れ相談 予約制	原則第3水曜 午後	区役所相談室など	もの忘れが気になる人や介護者を対象に専門医が相談に応じます。

《旭区徘徊SOSネットワークシステム》

旭区では「認知症」による徘徊のため行方不明になった人に、少しでも早く家族の元へ安全にお帰りいただくため、警察署・交通機関・郵便局などの協力機関、地域のさまざまな事業所・団体などの協賛店の協力を得て「旭区徘徊SOSネットワークシステム」の取り組みを進めています。

徘徊が心配な人は、名前や連絡先などの情報を事前に登録することができますので、近くの地域ケアプラザまたは区役所にご相談ください。登録用紙はホームページからもダウンロードできます。写真をご持参ください。



旭区の認知症に関する取り組みのシンボルマーク「ほっどちゃん」

Q・横浜市旭区徘徊SOSネットワーク 検索

中途障害者

旭区リハビリ教室

問 高齢者支援担当 ☎954-6191

種別	実施日	会場	内容・対象
リハビリ教室	原則毎週水曜 午前 ※月1回は言語のリハビリを実施	中途障害者地域活動センター「フェニックス旭」など	脳血管疾患や脳外傷などによる中途障害の人が、仲間と触れ合いながら生活訓練やスポーツを通し、自立した活動を目指します。 対象▶おおよそ64歳までの人

こころの健康

こころの健康相談

問 障害者支援担当 ☎954-6145

種別	実施日	内容
医療・精神保健福祉相談 予約制	毎週月曜～金曜 受付時間▶8時45分～12時、13時～17時	心の病気で悩みの人や、病気による医療費や生活上の困り事、専門の病院や施設が分からないとき、医療ソーシャルワーカーが相談に応じます。
専門医による精神保健相談 予約制	毎月第3・4火曜、第1・3木曜 受付時間▶13時30分～17時	心の病気やアルコール依存症などで悩みの人に、精神科医が相談に応じます。
生活教室 登録制	毎週水曜 開催時間▶13時30分～15時30分	心の病気がある人たちが集まって、仲間づくりを目的に話し合い、スポーツ、料理、レクリエーションなどを行っています。
家族会 登録制	毎月第4月曜 開催時間▶13時30分～16時	心の病気のある人たちの家族が集まり、情報交換や社会復帰などについて考える交流の場を持ちます。
アディクション家族教室 予約制	毎月第3金曜 開催時間▶14時～15時30分	アルコールなどのアディクション(依存症)問題で悩んでいる家族の教室です。

※精神障害者保健福祉手帳、自立支援医療(精神通院医療)は、郵送による手続きもできます。精神通院医療・手帳事務処理センター(☎671-3623)にお問い合わせください。
※精神保健福祉関係諸手続(自立支援医療、精神障害者保健福祉手帳などの申請・更新・変更)は、月～金曜の8時45分～12時、13時～17時に受け付けています。

難病

難病患者家族交流会

問 障害者支援担当 ☎954-6127

種別	実施日	会場	内容
神経系難病(あした会)	5月と7月を除く毎月1回(原則第1木曜) ※具体的な日程は、毎月の「広報よこはま あさひ区版」をご覧ください。 時間▶13時30分～15時30分	区役所など	仲間作りや交流の場として、話し合いやレクリエーションなどを行います。また、療養上の工夫などの情報交換も行います。

令和2年度 狂犬病予防注射出張会場について

問 環境衛生係 ☎954-6168

生後91日以上の犬の所有者には、狂犬病予防法によって、生涯1回の犬の登録と年に1回の狂犬病予防注射が義務付けられています。

対象▶生後91日以上の飼い犬

料金▶3,650円【注射料金3,100円(獣医師会手数料)と注射済票交付手数料550円】

※注射料金が変更になりましたのでご注意ください。

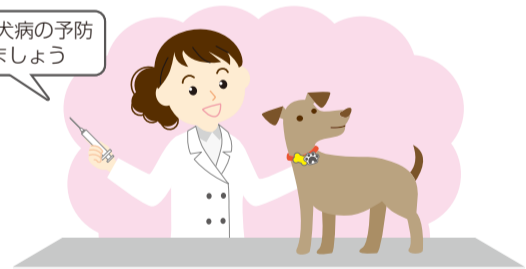
※初めて登録する犬は、さらに登録手数料3,000円が必要です。

会場受付時間は次のとおりです。

午前…10時～12時 午後…13時30分～15時

※印の会場は、受付時間が午前のみに変更となりましたのでご注意ください。

年に1回、狂犬病の予防注射を受けましょう



● 予防注射を中止する場合について

当日8時の時点で「大雨、洪水、暴風、暴風雪、大雪」の警報が発令されている場合には、その日の会場を中止します。また、午前会場の実施中、11時30分の時点で警報が発令された場合には、午後会場を中止します。中止の確認は動物愛護センターのホームページをご覧ください。

Q・横浜市動物愛護センター 検索

● 注射会場での注意事項

- 「お知らせ」に同封する「狂犬病予防注射済票交付申請書(兼登録申請書)」の「問診票」を記入の上、必ずご持参ください。
 - 犬を押さえられる人が連れてきてください。
 - 犬の体調によっては獣医師の判断により注射が受けられない場合があります。
 - 旭図書館の駐車場は有料です。
 - 区役所駐車場(1時間以内減免無料)は、混雑が予想されます。時間に余裕をもってお越しください。
- なお、路上駐車は、他の人の迷惑となるのでおやめください。

動物病院でも狂犬病予防注射票の交付を受けることができます

横浜市の委託を受けた動物病院※で、注射当日に狂犬病予防注射済票の交付が受けられます。

※「お知らせ」に、交付が受けられる動物病院の一覧を同封しています。4月から6月は動物病院が混み合いますので、事前に各動物病院にお問い合わせください。

日程	会場
4月 3日(金)	午前 南本宿公園 [レストハウス前] (南本宿町60)
	午後 万騎が原ふれあい連合会館(万騎が原47)
4月 6日(月)	午前 スカウト会館(中尾2-1-14)
	午後 東希望が丘春ノ木会館(東希望が丘140)
4月 9日(木)	午前 市沢ふれあいホール(市沢町805)
	午後 猪子山町内会館(川島町2894-1)
4月15日(水)	午前 二俣川ニュータウン連合町内会館(今宿2-5-12)
	午後 中ノ原公園(南希望が丘85-1)
4月16日(木)	午前 川井町内会館(川井本町12)
	午後 長源寺駐車場(上川井町210-3)
4月18日(土)	午前・午後 旭区総合庁舎正面玄関(鶴ヶ峰1-4-12)
4月21日(火)	午前 ※ 笹野台会館(笹野台3-5-17)
	午後 今宿連合会館(今宿西町485)
4月24日(金)	午前 ※ 旭台中央公園(中白根3-1)
	午後 旭図書館(白根4-6-2)

横浜市がん検診実施(指定)医療機関名簿

(2020年2月3日現在) 問 旭区福祉保健センター福祉保健課健康づくり係 ☎954-6146
問 健康福祉局保健事業課 ☎671-2453

乳がん検診の「◎」は、視触診およびマンモグラフィ実施医療機関です。「△」は視触診のみ、「□」はマンモグラフィのみの医療機関です。
※不明な点は上記へお問い合わせください。※受付方法などは医療機関によって異なります。受診を希望する医療機関にあらかじめお問い合わせください。

医療機関名・住所・電話番号	横浜市健康診査			肝炎		がん検診(胃①X線、胃②内視鏡)						医療機関名・住所・電話番号	横浜市健康診査			肝炎		がん検診(胃①X線、胃②内視鏡)						
	健康診査	心電図	眼底検査	6歳未満	前立腺	胃①②	子宮	乳	大腸	肺	健康診査		心電図	眼底検査	6歳未満	前立腺	胃①②	子宮	乳	大腸	肺			
(医)東京石心会 新緑脳神経外科 市沢町574-1 ☎355-3600	○	○	○	○	○							鶴ヶ峰診療所 鶴ヶ峰本町1-38-7 ☎951-2354	○	○	○	○	○	①		△	○			
大塚クリニック 市沢町995-11 ☎355-5377	○	○	○	○	○				○			横浜りゅうクリニック 都岡町20-12 ☎953-8080	○	○	○	○	○							
つくしクリニック 今宿2-63-14 ☎360-0028	○	○	○	○	○	②			○	○		中希望が丘診療所 中希望が丘94-6-1階 ☎350-5452	○	○	○	○	○					○		
渡辺内科クリニック 今宿町2666-27 ☎367-1748	○	○	○	○	○				○			オカダ外科医院 中希望が丘111 ☎391-0456	○	○	○	○	○	②		△	○	○		
中田外科胃腸科医院 今宿西町200-7 ☎953-0737	○	○	○	○	○	①						希望ヶ丘駅前クリニック 中希望が丘131 ☎367-2233	○	○	○	○	○	①				○	○	
大川内科クリニック 今宿西町285 ☎951-2321	○	○	○	○	○							沢野クリニック 中希望が丘132-10 ☎360-9977	○	○	○	○	○						○	
いわま内科クリニック 今宿西町475 ☎958-2377	○	○	○	○	○				○			たぐち内科クリニック 中希望が丘138-1 ☎360-7070	○	○	○	○	○	②				○		
黒田医院 柏町47-11 ☎364-9772	○	○	○	○	○			◎	○	○		希望ヶ丘しまや内科 中希望が丘198-21 ☎362-1611	○	○	○	○	○					○	○	
柏町整形外科 柏町47-16 ☎364-3211	○	○	○	○	○							希望が丘クリニック 中希望が丘210-43 ☎363-6296	○	○	○	○	○						○	
(医)邦生会 簡野クリニック 柏町53-8 ☎363-8721	○	○	○	○	○		○	△	○			希望が丘いずみクリニック 中希望が丘236-19 ☎391-0567	○	○	○	○	○							
(医)想愛会 サンクリニック 柏町97-8 ☎366-6822	○	○	○	○	○	①			○			たまがわクリニック 中沢1-46-7 ☎365-6677	○	○	○	○	○						○	
横浜ほうゆう病院 金が谷644 ☎360-8787	○	○	○	○	○							安部医院 中沢2-37-2 ☎364-2281	○	○	○	○	○						○	○
赤枝病院 上川井町578-2 ☎921-3333	○	○	○	○	○	①	○		○			肥後クリニック 中沢2-38-5 ☎366-2118	○	○	○	○	○						○	
きくち医院 上白根1-8-9 ☎954-3234	○	○	○	○	○	②			○	○		高橋内科クリニック 中白根2-50-15 ☎958-1055	○	○	○	○	○	②					○	
(医)恵生会 上白根病院 上白根2-65-1 ☎951-3348	○	○	○	○	○	①	○	◎	○	○		あさひ台クリニック 中白根3-1-38 ☎955-2501	○	○	○	○	○						○	○
(医)和田胃腸科外科医院 上白根町849-3 ☎951-1893	○	○	○	○	○				○			梅澤医院 東希望が丘81 ☎363-5000	○	○	○	○	○	②					○	○
ひかりが丘内科・在宅クリニック 上白根町891-18-7-101 ☎489-9696	○	○	○	○	○				○			福田医院 東希望が丘95-5 ☎361-5433	○	○	○	○	○						○	○
横浜鶴ヶ峰病院 川島町1764 ☎370-5270	○	○	○	○	○	①	○	□	○	○		みなせクリニック 東希望が丘107 ☎360-8043	○	○	○	○	○						○	
片桐クリニック 川島町3050-9 ☎383-6761	○	○	○	○	○				○			松井内科医院 二俣川1-5-38 ☎365-2200	○	○	○	○	○	①					○	
(医)豊医会 左近山中央診療所 左近山16-1 ☎351-4011	○	○	○	○	○							二俣川消化器科・内科 二俣川1-6-1 ☎363-0888	○	○	○	○	○							
はせがわこどもクリニック 笹野台1-1-36-1階 ☎360-0755				○	○							あすかい内科 二俣川1-10-6 ☎367-2226	○	○	○	○	○						○	○
コジマ内科クリニック 笹野台1-1-36 ☎367-2622	○	○	○	○	○							(医)米国会 古荘セントラルクリニック 二俣川1-45-43 ☎366-3231	○	○	○	○	○							
小柳内科クリニック 笹野台1-20-12 ☎391-0121	○	○	○	○	○				○			(医)二俣川内科・循環器内科クリニック 二俣川1-45-89 ☎363-5550	○	○	○	○	○							
(医)宏友会 三ツ境眼科クリニック 笹野台1-31-12-104 ☎364-2207	○		○									あらざ内科クリニック 二俣川2-22-1 ☎360-1767	○	○	○	○	○							
大田小児科 さちが丘146 ☎391-1911	○	○	○	○	○				○			(医)一色外科胃腸科医院 二俣川2-32 ☎391-0166	○	○	○	○	○	①②					○	
御殿山クリニック横浜 下川井町347-1 ☎951-9001	○	○	○	○	○				○			メディカルパーク二俣川 二俣川2-50-14 ☎459-5008							○					
えひら胃腸科・内科 白根3-15-7 ☎951-3811	○	○	○	○	○	②		△	○			あわや循環器内科 二俣川2-50-14 ☎360-0322	○	○	○	○	○						○	
やんべ小児科 白根4-1-17 ☎955-1121				○	○							あさひ脳神経内科・精神科クリニック 二俣川2-50-14 ☎366-7881	○	○	○	○	○							
はしば内科クリニック 白根5-12-10 ☎958-2750	○	○	○	○	○				○			横浜二俣川うめもと泌尿器科クリニック 二俣川2-50-14 ☎369-0181	○	○	○	○	○							
白根診療所 白根5-16-30 ☎953-8881	○	○	○	○	○				○			二俣川のうえ内科・糖尿病内科クリニック 二俣川2-57-5 ☎520-3277	○	○	○	○	○						○	
石田クリニック 白根6-1-3 ☎953-3308	○	○	○	○	○	①			○			たらお内科・消化器科 二俣川2-58-6 ☎360-6501	○	○	○	○	○	①					○	
天野眼科 白根6-1-22 ☎954-3263	○	○	○	○	○			△	○			小関産婦人科医院 二俣川2-62-7 ☎363-0660	○	○	○	○	○					○	△	○
三井内科医院 善部町46-48 ☎363-0339	○	○	○	○	○				○			あさひ本宿クリニック 本宿町90-30 ☎360-8681	○	○	○	○	○						○	
鶴ヶ峰消化器科・内科クリニック 鶴ヶ峰1-12-3 ☎370-6255	○	○	○	○	○	②			○			二俣川レディースクリニック 本村町101-3 ☎360-2875							○					
琴寄医院 鶴ヶ峰1-13-2 ☎373-6752				○	○							井上医院 万騎が原104-11 ☎391-1606	○	○	○	○	○	②					○	
かわくほ内科・循環器科 鶴ヶ峰1-22-3 ☎373-6041	○	○	○	○	○				○	○		雨宮内科医院 南希望が丘53-10 ☎365-2220	○	○	○	○	○							
鶴ヶ峰中央医院 鶴ヶ峰1-26 ☎373-6557	○	○	○	○	○		○	△	○			飛田医院 南希望が丘82-12 ☎362-6166	○	○	○	○	○	①②					○	○
上野医院 鶴ヶ峰1-67-2 ☎373-6818	○	○	○	○	○							南本宿診療所 南本宿町36-9 ☎744-8111	○	○	○	○	○						○	
たいクリニック 鶴ヶ峰2-5-2 ☎350-7770	○	○	○	○	○				○	○		聖マリアンナ医科大学横浜市西部病院 矢指町1197-1 ☎366-1111							①	○	◎		○	
ひろ小児科クリニック 鶴ヶ峰2-5-16 ☎953-1001				○	○							若葉台診療所 若葉台1-3-115 ☎921-1300							①				○	○
川本胃腸内科外科 鶴ヶ峰2-21-32 ☎371-2268	○	○	○	○	○	②		△	○	○		(医)明珠会 若葉台クリニック 若葉台1-3-116 ☎921-3700	○	○	○	○	○						○	
村岡医院 鶴ヶ峰2-73 ☎373-0373	○	○	○	○	○	②			○	○		222内科クリニック 若葉台2-22-105 ☎924-6200	○	○	○	○	○						○	
イアソクリニック 鶴ヶ峰1-27-3 ☎371-0050	○	○	○	○	○		○	△	○			わかば内科クリニック 若葉台4-12-105 ☎465-4897	○	○	○	○	○						○	
横浜鶴ヶ峰病院付属予防医療クリニック 鶴ヶ峰2-82-1 ☎370-5270	○	○	○	○	○	①		□	○	○		(医)明芳会 横浜旭中央総合病院 若葉台4-20-1 ☎921-6111	○	○	○	○	○	①②		◎			○	