

# 道と交通の巻



# 希望が丘の道路事情

## 【概要】

駅から少し離れた地区に幅員4m未満の道(黄緑色)が多く分布しており、駅へ向かう道も一方通行道路や歩道無道路も多くあります。

## 【image】



魅力

課題

データ

ソフト

ハード

R3

R4

# 線路を楽に渡りたい！

## 【概要】

線路を横断できる道路が少ないため、今横断できる道路が混雑して困っています。二車線で横断できる道路や陸橋ができれば助かります。

## 【image】



魅力

課題

データ

ソフト

ハード

R3

R4

# 厳しい道路事情

## 【概要】

道が狭く通学路・商店街に歩道が無い。坂が多く、高齢者の日常生活に不便が生じている。駅前にイベント広場など人が集まれる空間がない。

## 【image】



魅力

課題

データ

ソフト

ハード

R3

R4

# 道路交通事情が悪い

## 【概要】

一方通行の踏切や狭小なロータリー等により、駅周辺で渋滞が発生する。

## 【image】



魅力

課題

データ

ソフト

ハード

R3

R4

# 道路が狭い

## 【概要】

Imageは、水の森公園の少し西。人や車がたくさん通る道路ですが、接触事故が多くて危ないです。

## 【image】



魅力

課題

データ

ソフト

ハード

R3

R4



# 第3コーポラス沿いの狭い歩道

## 【概要】

左右にガードレールがあり、歩行者がすれ違いしづらい。駅に続く道で人通りは多く、ショッピングカートやベビーカー、傘や杖を使う人は、前から人が来ると大変。道幅を変えずとも工夫すれば通りやすくなると思う。

## 【image】



魅力 課題 データ ソフト ハード R3 R4

# 駅の南は歩きづらい

## 【概要】

駅のすぐ南側は電柱が邪魔をして、ベビーカーや歩行者のすれ違いなどがし難い歩道です。さらには渋滞の影響で1車線の道路を2列で車が通るため、歩道がない側の道は店先を歩いて行きます。

## 【image】



魅力 課題 データ ソフト ハード R3 R4



# 事業工事中の鴨居上飯田線

## 【概要】

この先、さちが丘～二俣川で事業工事中ですが、完成したら便利になって、希望が丘周辺の車の流れが変わるかな。

## 【image】



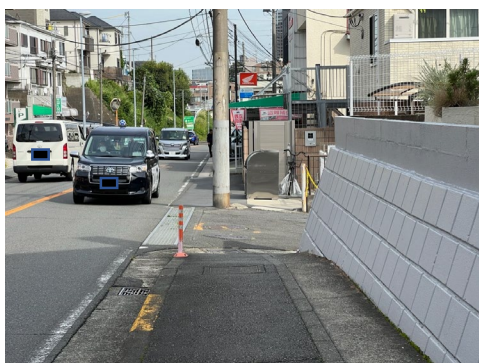
魅力 課題 データ ソフト ハード R3 R4

# 厚木街道の狭い歩道

## 【概要】

見るからに狭くて危ない歩道。すぐ横が崖で、広げるのは容易ではないんだろうけど、なんとかしないと。この先には、歩道がない箇所がある。交通量が多いので、歩道を整備して欲しい。

## 【image】



魅力 課題 データ ソフト ハード R3 R4-

# 自転車用通路を作ってほしい

## 【概要】

厚木街道などを自転車で使う際、大きいトラックなどが通りかかる時に当たりそうで怖い。道路の端に自転車専用の道があるといい。

## 【image】



魅力

課題

データ

ソフト

ハード

R3

R4

# 狭くて危ない旧厚木街道

## 【概要】

旧厚木街道という名の通り、昔はこちらを厚木街道が通っていたそうです。とても車の量が多いのですが、狭くてすれ違いできない場所があります。道がクランクしているから、歩道にはみ出す車も多いです。試験場方面との交差点も危ない！

## 【image】



魅力

課題

データ

ソフト

ハード

R3

R4

# 進入禁止がわかりづらい

## 【概要】

旧厚木街道の三ツ境側から駅方向への斜めの道に、進入禁止でも時々右折で入る車がいる。時折ぶつかりそうで危ない！大きい進入禁止●の標識を設置するなど、直感的に分かる標識にして欲しい。

## 【image】



魅力

課題

データ

ソフト

ハード

R3

R4



# 分かりやすい看板

## 【概要】

交差点に駅の方が分かりやすい看板がある。誰が設置したものだろう。だいぶ古くて、気になる。

## 【image】



魅力

課題

データ

ソフト

ハード

R3

R4

# ゆったりした裏道

## 【概要】

駅の北のENEOSとNTTの裏道。道幅が広くゆつたりと通れます。自転車も通るので要注意。

## 【image】



魅力

課題

データ

ソフト

ハード

R3

R4

# なかなか渡れない横断歩道

## 【概要】

学校の近くや踏切脇の横断歩道。通学路や坂道でも車が止まってくれない。見通しが悪くて渡りにくい。横断歩道ありの路上標識◇も消えている。

## 【image】



魅力

課題

データ

ソフト

ハード

R3

R4

# 信号待ちの場所がせまくて危ない…

## 【概要】

希望が丘中学校入口交差点。利用者の多い横断歩道だが、横断待機スペースがとても狭い(特にガソリンスタンド側)。歩道を走る自転車もあるので、ベビーカー親子や車イスの方はとても危険。

## 【image】



魅力

課題

データ

ソフト

ハード

R3

R4



# 事故の多い道路

## 【概要】

駅方面から旧厚木街道に合流できる箇所の三角の角。壁に擦ったりタイヤが空転している車をよく見かけます。

## 【image】



魅力

課題

データ

ソフト

ハード

R3

R4



# 登りにくい階段

## 【概要】

そうてつローゼンの南にある階段が、変な形をしていて登りにくい。

## 【image】



魅力

課題

データ

ソフト

ハード

R3

R4

# ベビーカーが通るのに一苦労な歩道

## 【概要】

厚木街道沿いNTTの前。どちらも凸凹があり、水たまりもある。NTT側は斜めになっているところもある。相鉄側はとても狭く、電柱も多いのでベビーカーは挟まりそうになるし、人とすれ違うことも大変。車も多いので危ないです。

## 【image】



魅力

課題

データ

ソフト

ハード

R3

R4

# 相鉄線は、昔はこっちを通っていた

## 【概要】

電化する前の相鉄線は、線路の南側の通りを通っていました。緩やかなカーブに、その名残りがうかがえます。

## 【image】



魅力 課題 データ ハード ハード R3 R4

# なかなか変わらない押しボタン信号

## 【概要】

つぼみ保育園前の押しボタン式歩行者用の信号が、タイミングによってはなかなか変わりません。特に朝の時間帯はタイトなので2分近く待たされてしまうとロスが大きすぎます。

## 【image】



魅力

課題

データ

ソフト

ハード

R3

R4

# 青信号点灯時間が短い

## 【概要】

希望が丘駅入口交差点は歩車分離の信号のため、待ち時間が長いです。青信号の時間も短く、車が無理に突っ込んでいくため、事故になったこともあります。

## 【image】



魅力

課題

データ

ソフト

ハード

R3

IR4



# 道路が広がるのは、いつ？

## 【概要】

人も車もそこそこ多く通る道。ここは都市計画道路の計画があり、道路が広がることを期待しているのですが、いつになるのでしょうか？

## 【image】



魅力

課題

データ

ソフト

ハード

R3

R4

# 分水嶺の道

## 【概要】

尾根道の西に降った雨は相模湾に流れ、東に降った雨は東京湾に流れる。

車も自転車も歩行者も多いが、道路は狭い。

## 【image】



魅力

課題

データ

ソフト

ハード

R3

R4



# 坂の多い街の交通手段

## 【概要】

坂の多い希望が丘。この先、高齢化が進んでくると、なおさら移動手段の充実が必要となる。特に希望ヶ丘駅の北側はバス路線がない。ミニバス等の移動手段が欲しい。

## 【image】



魅力

課題

データ

ソフト

ハード

R3

R4



# ひと休みできるベンチ

## 【概要】

ひと休みにちょうどいいベンチが複数ある。坂にあるベンチは、坂を登った後に「疲れた～」って時に休憩できる。

## 【image】



魅力

課題

データ

ソフト

ハード

R3

R4