

駅と商店街の巻



希望ヶ丘駅は街のへそ

【概要】

すり鉢地形の底にある駅名は「希望ヶ丘駅」、地域名は「希望が丘」。希望が丘の名前はここだけにしかない、唯一無二。

【image】



魅力

課題

データ

ソフト

ハード

R3

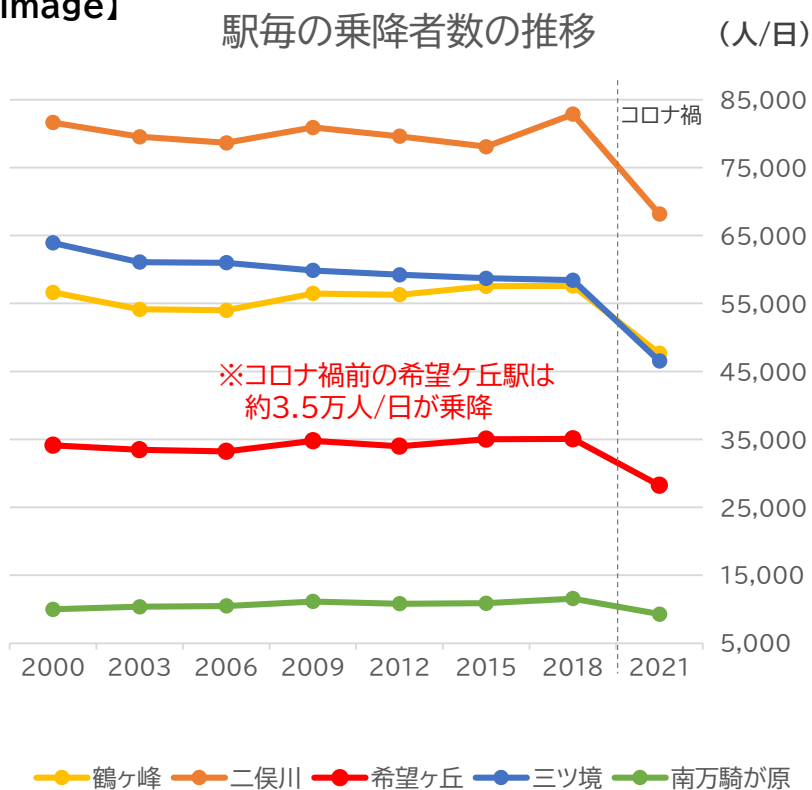
R4

希望ヶ丘駅は約2.8万人/日(2021年値)が乗降

【概要】

希望ヶ丘駅の乗降数はコロナ前の3.5万人/日(2018年値)から2割減少し、約2.8万人/日が乗降しています。

【image】



出典:横浜の統計



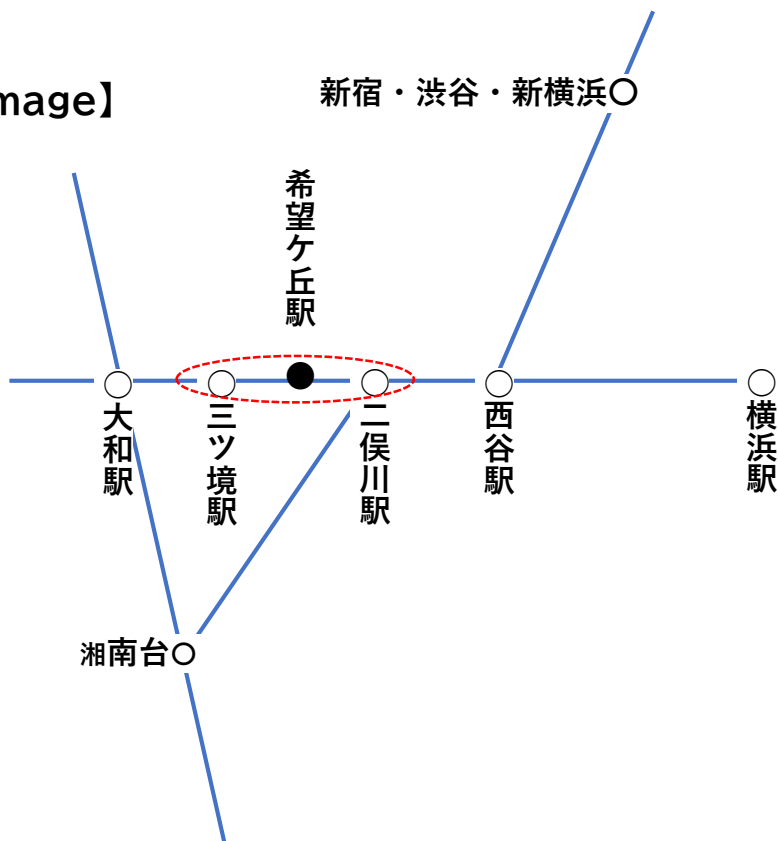
魅力 課題 データ ソフト ハード R3 R4

鉄道利用の利便性が高い

【概要】

交通結節点の二俣川駅や三ツ境駅も利用でき、横浜駅にもアクセスしやすい。

【image】



魅力

課題

データ

ソフト

ハード

R3

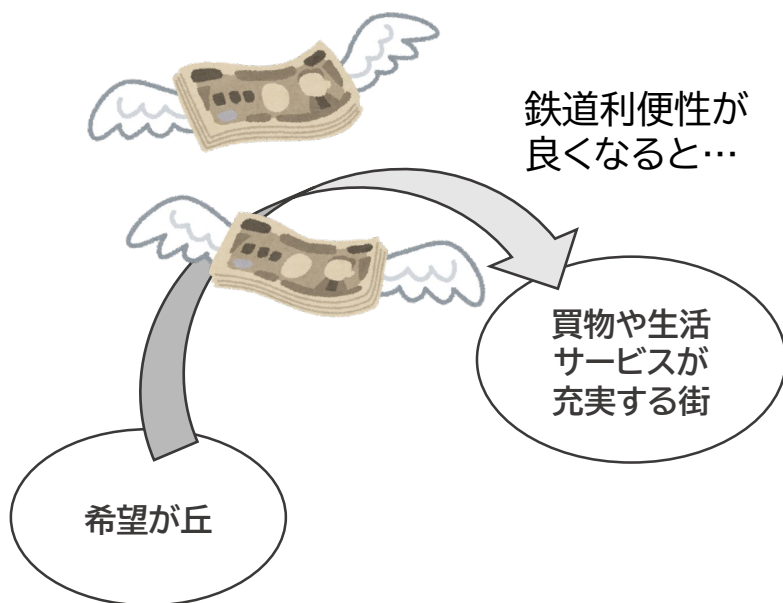
R4

消費流出の恐れ

【概要】

地元に専門店や飲食店が少なく、隣接駅周辺に行くことが多い。相鉄線、JR線、東急線直通により広域的なアクセスが向上することで、さらに顧客・利用者が近隣区域に流出する可能性がある。

【image】



魅力

課題

データ

ソフト

ハード

R3

R4

狭くて混雑する希望ヶ丘駅前広場

【概要】

歩道とバス・タクシー待ちのスペースが狭く、特に雨の日などで、人と車が集中する時はとても混雑して危ない場面も発生します。安全で快適な駅前環境になると良いと思います。

【image】



魅力

課題

データ

ソフト

ハード

R3

R4

駅前に一般車の乗降場が欲しい！

【概要】

駅前通りは一方通行で、一般車の駐車スペースが足りておらず、送迎が多い日だと車が錯綜し危ない。駅の西側の広いスペースや厚木街道から出入りがしやすい場所に一般車の乗降場を！

【image】



魅力

課題

データ

ソフト

ハード

R3

R4

なかなか来ないタクシー

【概要】

タクシーの待機場所が2台分しかないのでその2台が出てしまうと、しばらくタクシー不在となる。そのため駅前には高齢者の列ができる。

【image】



魅力

課題

データ

ソフト

ハード

R3

R4

分かりにくい駅前の矢印

【概要】

駅前の踏切を渡った所の道路表示、バス通り側と高校通り側の矢印はあるが、西へ右折する矢印がない。そのため、初めて車で希望が丘へ来た人の多くは、右折できないとってしまいます。

【image】



魅力

課題

データ

ソフト

ハード

R3

R4

三ツ境側に改札が欲しい！

【概要】

駅を利用する際に、最短距離とはほど遠い道順を強いられます。三ツ境側にも希望ヶ丘駅の改札を作って頂けると時間的にも体力的にも助かります。

【image】



魅力

課題

データ

ソフト

ハード

R3

R4

なんで駐車場!?

【概要】

駅前にこんな大きな駐車場は本当にもったいないと思う。

【image】



魅力

課題

データ

ソフト

ハード

R3

R4

河川、なにかに使えるそう？

【概要】

駅近くの河川空間。川を塞いで遊歩道とするか、水辺を利用した親水広場とするとか、この場所を活用できたら良いのに。通路にしたらもう少し治安が良くなって、明るくクリーンな駅前になるかも！

【image】



魅力

課題

データ

ソフト

ハード

R3

R4

スーパーが3軒

【概要】

希望が丘の住みやすさの大きなポイントは、スーパーが3軒あることだと思う。これは、この先も維持して欲しい。

【image】



魅力

課題

データ

ソフト

ハード

R3

R4

充実した駅周辺

【概要】

駅周辺にはスーパー、ドラッグストア、銀行、医院などが集積しており、便利である。

【image】



魅力

課題

データ

ソフト

ハード

R3

R4

個性的で美味しいお店のある街

【概要】

生餃子専門店、個性的な居酒屋、美味しい焼き鳥屋、バナナジュース専門店等、個性的で美味しいお店があります。

【image】



魅力

課題

データ

ソフト

ハード

R3

R4

昔ながらのお肉屋さん

【概要】

瀬尾精肉店さんのお肉はやっぱり美味しい！

昔ながらのスタイルなので奥さんとお話ししながら夕食のメニューを決める事もしばしば。分からない時はご主人に聞けば間違いなしだし。

こういうお店はずっと残って欲しいなあ

【image】



魅力

課題

データ

ソフト

ハード

R3

R4

シャッターが降りてるお店が増えた

【概要】

シャッターが降りてるお店が増えたけど、うまく新陳代謝できたら良いのに。

【image】



魅力

課題

データ

ソフト

ハード

R3

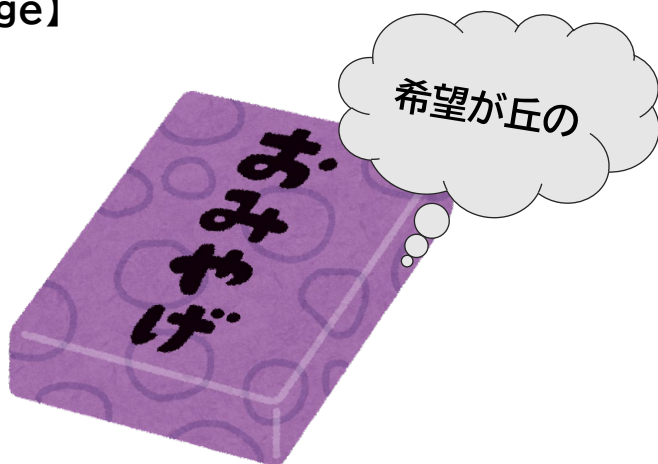
R4

手土産を気軽に買いたいな

【概要】

帰省時や、お友達のところに行く前に、手土産を買えるようなお店が欲しい。スーパーで買える日持ちのするthe横浜土産ではなく、おしゃれな焼き菓子や、プリンや、お饅頭のような生ものを、行く直前に、先方の好みに合わせて、ぱぱっと買えるようなお店。駅すぐでなくてもいいので、駐車場もあったら、本当に行く直前に買えてもっと嬉しい！旭区の特産品だったらもっともっと嬉しい！

【image】



魅力

課題

データ

ソフト

ハード

R3

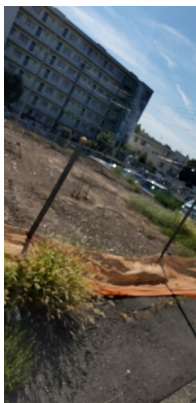
R4

カフェが欲しい！

【概要】

希望が丘はカフェが少ない街。ゆったりくつろげるお洒落カフェが欲しい！できれば本屋さんも併設で。ベビーカーで入れるのはあくまで理想ですが、小さくても良いので作って欲しいです。

【image】



魅力

課題

データ

ソフト

ハード

R3

R4

商店街の結束力が強い

【概要】

希望が丘商店街の結束力が強く、学校と商店街の連携が良好である。

【image】



魅力

課題

データ

ソフト

ハード

R3

R4

商店街の秋フェス

【概要】

小さい子供から大人まで楽しめるイベントで、活気に溢れていました！こういったイベントがこれからも定期的であればいいなと感じました。

【image】



魅力

課題

データ

ソフト

ハード

R3

R4

何故、ここでお祭り

【概要】

色々有るんだろうけど、なんでこんな狭い所でお祭りするんだろう。飲み屋街だし、いかにもテキ屋も多い。商店街のお祭りの雰囲気は薄いよね。

【image】



魅力 課題 データ ソフト ハード R3 R4

希望ヶ丘のキボウのタネ 街のイマタネ

46