

# みなくる は

“想い”を地域の力に変える場所  
旭区で市民活動をするみなさまの  
「はじめの一步」を応援する拠点です。

地域のために何かをしたいという想いが  
実を結ぶように、私たちがサポートします。

—「みなくる」が、あなたと地域の未来を  
つなぎます。



旭区市民活動支援センター

# みなくる

## 開館時間

月・水・木・金 9時～17時  
火 9時～20時30分  
土・日・祝 10時～16時30分

## 休館日

毎月第1・3水曜日 / 年末年始 ※臨時休館あり

## 所在地

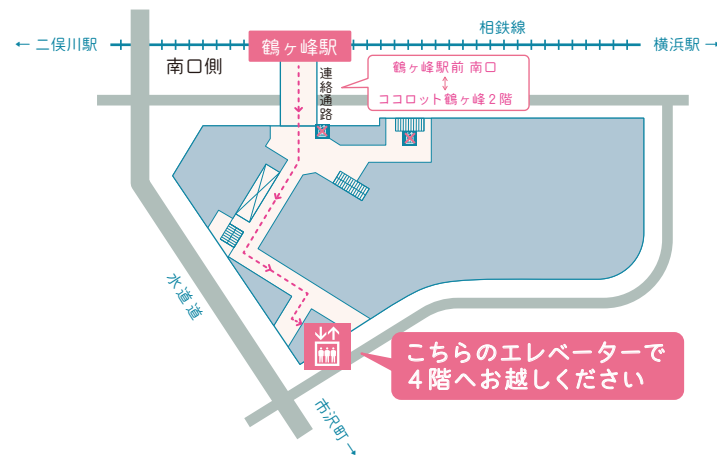
〒241-0022

横浜市旭区鶴ヶ峰 2-82-1  
ココロット鶴ヶ峰4階

電話 045-382-1000

FAX 045-382-1005

メール [as-manabi@city.yokohama.lg.jp](mailto:as-manabi@city.yokohama.lg.jp)



2025.8 発行

旭区市民活動支援センター

# みなくる



## 旭区市民活動支援センター

# みなくる ってこんなところ♪

鶴ヶ峰駅直結の地域活動やボランティア活動を支援する交流拠点です。主に4つの機能を備えています。

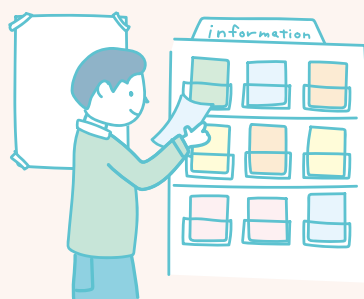
### 相談

地域での活動を始めたい方、学びの場を探している方の相談を行っています。  
やりたいことの整理や情報提供など、相談員がサポートします。



### 情報提供

区内の地域活動や生涯学習の情報を配架しています。  
広報紙「みなくるだより」では、地域活動の紹介も行っています。



### 場の提供・機材の貸出し

打ち合わせや作業の場所として利用できます。  
印刷機や紙折り機を設置、その他機材の貸出しも行っています。  
広い研修室もあります。



### 地域活動支援

地域活動を学ぶ講座を開催しています。  
地域活動開始後のサポートも行います。



## フロアマップ

### ミーティングコーナー

登録や予約不要で、打ち合わせなどの場所として利用できます。



### 作業コーナー

チラシ・資料作成の作業に、印刷機、紙折機、裁断機などが利用できます。



### 展示コーナー

活動の紹介や発表の場として利用できます。  
ガラスケースと展示パネルがあります。



### 研修室

講座や研修、会議、打ち合わせなどに利用できます。  
事前に団体登録が必要です。



### 受付・相談コーナー

みなくる相談員が地域活動や学びに関する相談を行っています。  
お気軽にご相談ください。



### 情報コーナー

区内の地域活動や生涯学習の情報を配架しています。



※政治・宗教・営利目的の活動には利用できません。