

# 区連会 資料 3 - 6

令和 5 年 5 月 18 日

旭区連合自治会町内会連絡協議会 会長各位

旭区こども家庭支援課長

## 旭区地域子育て支援拠点ひなたぼっこサテライトの機能強化について

新緑の候 ますますご清栄のことお慶び申し上げます。

日頃より、旭区の子育て支援事業にご理解・ご協力を賜り、厚く御礼申し上げます。

旭区地域子育て支援拠点ひなたぼっこは、妊娠中の方から就学前のお子さんとそのご家族が利用できる公共施設として、本拠点（二俣川）とサテライト（鶴ヶ峰）の 2 箇所に開設されています。

従来より、妊娠期から子育て期のご家庭の相談窓口として、本拠点に「横浜子育てパートナー」が配置され、「横浜子育てパートナー」による専用相談窓口が設置されていましたが、令和 5 年 4 月よりサテライトにも「横浜子育てパートナー」が配置され、専用相談窓口がサテライトにも設置されましたので、お知らせいたします。

引き続き地域子育て支援拠点へのご協力をよろしくお願いいたします。

### 添付資料

- 1 チラシ：妊娠期から子育て期のご家庭の相談窓口「横浜子育てパートナー」に相談できます！！
- 2 パンフレット：旭区地域子育て支援拠点 ひなたぼっこ

#### <連絡先>

旭区こども家庭支援課

担当 佐藤・野田・大西

TEL045-954-6150



あなたの「知りたい」をしっかりとつなげる！

妊娠期から子育て期のご家庭の相談窓口



# 『横浜子育てパートナー』 に相談できます!!



このピンクのエプロンをしている私が  
子育てパートナーです!!

子育てって  
イライラすることも多くて  
誰かに聞いて  
もらいたい

子どもの発達で  
気になることがあるけど  
どこで聞けば  
いいの？

子ども、自分、  
家族のこと…  
誰かに相談したい  
のだけど

子育ての情報や  
地域の情報が欲しい  
のだけど、どこに  
行けばいいの？

子育て期の  
いろいろな悩みごと、  
困りごとなどについて  
相談者に寄り添い、  
必要な情報を調べたり、  
適切な支援機関を  
紹介したりします。

## ● 相談したい時は…

### ひろばで

ひなたぼっこのひろばで  
お子さんを遊ばせながら  
お話できます。

### 相談室で

ゆっくり個室で  
お話できます。

### お電話で

来館できない時などの  
相談は電話で  
お受けします。

## ● どなたでも…

お父さん・お母さん・おじいちゃん・  
おばあちゃん・妊婦の方とその家族・  
子育てを応援する方など…、  
どなたでもご利用できます。  
(利用料はかかりません)

## 予約・相談専用ダイヤル

★ひなたぼっこ(二俣川)★

045-489-6170

★ひなたぼっこサテライト(鶴ヶ峰)★

045-752-8354

火～土曜日 10:00～16:00



旭区地域子育て支援拠点 ひなたぼっこ

開館時間 ● 火～土曜日 10:00～16:00 休館日 ● 日曜日・月曜日・祝日・年末年始・特別休館日  
(月曜日が祝日の場合は翌日の火曜日)



<http://www.hinataboko.net/>

ひなたほっこは、  
妊婦の方と子育て中の皆さん、  
そして地域の皆さんが集まる、  
ほっとできるおうちです。



障がいや国籍、世代、性別を問わず、  
いろんな人との出会いがあります。

ひとりひとりの子どもの育ちや、  
さまざまな子育てを大切に、寄り添い、  
応援します。

ひとりじゃない、仲間がいます。  
手と手をつないで、  
みんなで子育ての輪を広げましょう。



旭区子育て支援拠点「ひなたほっこ」は、旭区役所からの委託を受けて、  
特定非営利活動法人 子そだちえん・あさひが、区との協働で運営しています



〒241-0821 神奈川県横浜市旭区二俣川1-67-4  
TEL:045-442-3886 FAX:045-442-3896

- アクセス  
相鉄「二俣川駅」  
徒歩7分  
または  
清水が丘団地  
バス下車1分  
駐車場はありません
- 横浜子育てサポートシステム旭区支部  
専用ダイヤル:045-442-3038  
FAX:045-442-3881 (火~土10:00~17:00)
- 横浜子育てパートナー  
予約・相談専用ダイヤル:045-489-6170  
(火~土10:00~16:00)



〒241-0022 神奈川県横浜市旭区鶴ヶ峰1-7-10  
ライオンズプラザ鶴ヶ峰3階  
TEL:045-752-8881 FAX:045-752-8990

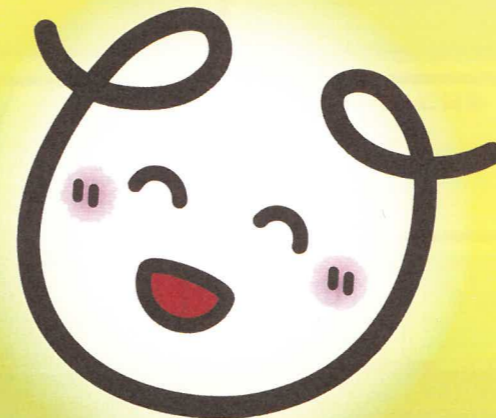
- アクセス  
相鉄「鶴ヶ峰駅」  
徒歩6分  
駐車場はありません
- サテライトの一時預かり  
専用ダイヤル:045-752-8002
- 横浜子育てパートナー  
予約・相談専用ダイヤル:045-752-8354  
(火~土10:00~16:00)

ひろば開催 / 火~土曜日 10:00~16:00  
休日 / 日曜・月曜・祝日・年末年始  
(月曜日が祝日の場合、翌火曜日休館)



# 旭区地域子育て支援拠点 ひなたほっこ

あったか ゆったり  
地域で子育て



ひーちゃん

妊婦の方とご家族  
就学前の子どもとご家族  
子育てを応援する方が、  
自由に過ごせるひろばです。

## ひなたほっこ 7つの役割

**ひろば** ひなたほっこ サテライト  
親子で遊んだり、他の親子と交流できる場です。  
子どもの育ちにあった楽しいひろばです。

**子育ての相談** ひなたほっこ サテライト  
ちょっとした子育ての悩み、心配なことなど気軽に相談ができます。専門相談員の相談日もあります。

**情報の収集と提供** ひなたほっこ サテライト  
さまざまな子育ての情報が入手できるコーナーを設置しているほか、ホームページや通信を使って情報を発信しています。地域の子育てに役立つ情報を集めたり、提供をしています。

**ネットワーク** ひなたほっこ  
子育て支援に関わっている方や関係機関と地域のつながりを築き、子育て支援の輪を広げます。

**人材の育成** ひなたほっこ  
子育て支援に関わっている方や興味のある方に、学びあいと交流の機会をつくり、子育て支援の人材を育成します。

**横浜子育てサポートシステム** ひなたほっこ  
「子どもを預かってほしい方」と「子どもを預かれる方」が会員登録し、相互の責任と信頼関係をもとに支え合う仕組みです。事務局は、会員同士を結び付けサポートします。

**横浜子育てパートナー** ひなたほっこ サテライト  
子育て期のいろいろな悩みごと、困りごと等について、専任のスタッフが相談者の気持ちに寄り添い、必要な情報を調べたり、適切な支援機関を紹介したりします。ひろば・相談室・電話でも相談ができます。



おそとでも遊べます



調乳用ポット、体重計・身長計  
があります

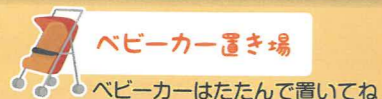
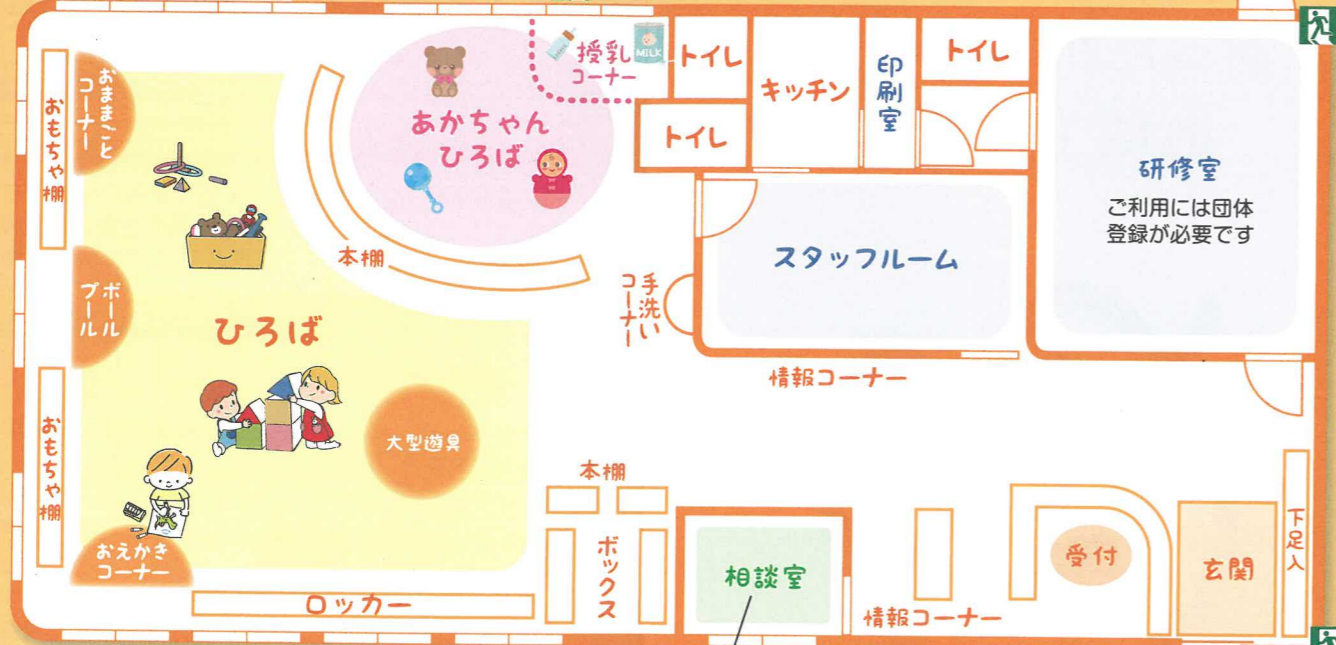
カーテンで仕切ると  
授乳室になります



ベンチで絵本も読めます



手洗い場と調乳スペース



楽しいおもちゃが  
いっぱいあります



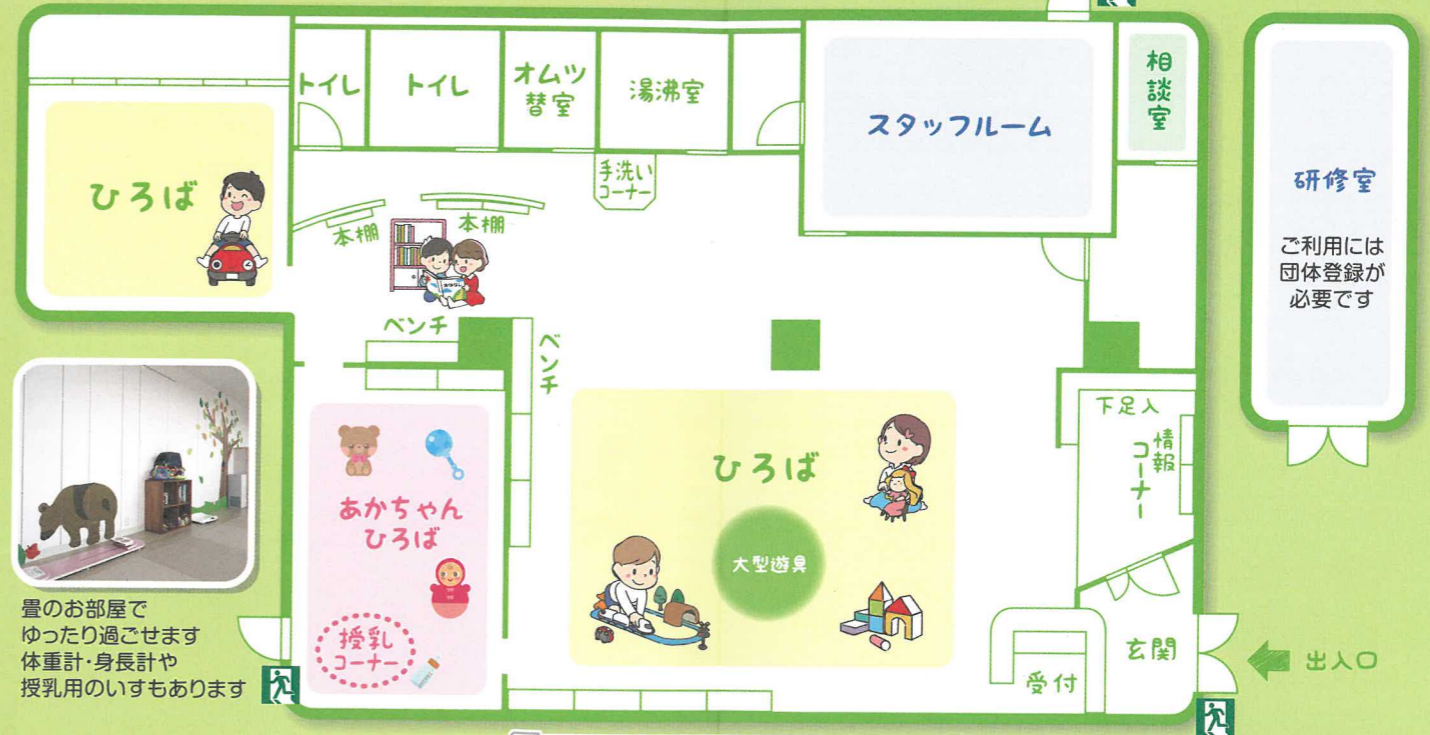
ボックスでゆっくり本が読めます



いろいろな子育て情報の  
チラシやパンフレットがあります



出入口



置のお部屋で  
ゆったり過ごせます  
体重計・身長計や  
授乳用のいすもあります



おままごとや大きなブロックなど  
おもちゃがたくさんあります



おもいっきり体をつけて遊べます



いろいろな情報が  
気軽に手に取れます



ひろば  
開催日時 火曜日～土曜日 10:00～16:00

休日 日曜・月曜・祝日・年末年始  
(月曜日が祝日の場合、翌火曜日休館)

対象 0歳～未就学児  
妊婦さんとその家族

\*初回に利用登録が必要です。登録および利用カードは2か所共通です。  
\*ランチタイムは12:00～13:00です。

