

 **旭警察署生活安全ニュース** 令和5年1月号  
旭警察署生活安全課  
045-361-0110(内線261)

**刑法犯の発生状況** 令和4年1月～12月

	令和4年	令和3年	増減
特殊詐欺	77	43	+34
空き巣	10	14	-4
車上ねらい	48	23	+25
部品ねらい	56	46	+10
自動車盗	8	6	+2
オートバイ盗	41	23	+18
自転車盗	100	96	+4
強制わいせつ	2	7	-5
強盗	2	2	±0
ひったくり	0	2	-2
その他の刑法犯	467	468	-1
総件数	811	730	+81

旭区全域で特殊詐欺の前兆電話が多数入電しています。  
特殊詐欺の手口の一つとして還付金詐欺があります。犯人は、平日休日を問わず、区役所の保険課を騙り、「医療費の還付があります。以前、送った封筒に受取期限や受取方法を記載した書類を送りましたが、期限が切れて手続ができません。今すぐATMで手続をすれば、還付ができます。」等と電話をかけてきて、被害者をATMに誘導させ、お金を振り込ませるものです。  
電話でお金・ATM・還付金等という言葉聞いたら、それは詐欺です。

**特殊詐欺の発生状況** 令和4年1月～12月

神奈川県内

	令和4年	令和3年	増減
件数	2,058	1,443	+615

旭区内

	令和4年	令和3年	増減
件数	77	43	+34

令和4年 被害金額 約42億1900万円

令和4年 被害金額 約1億4500万円

★旭警察署からのお知らせ

～あなたの携帯電話に防犯・防災情報が届きます！～  
あさひ安全・安心かわら版に登録を!!

旭区内の安全・安心に関する情報を受信できるシステムです。  
地域の防犯活動や高齢者・子供などへの注意喚起にお役立てください。

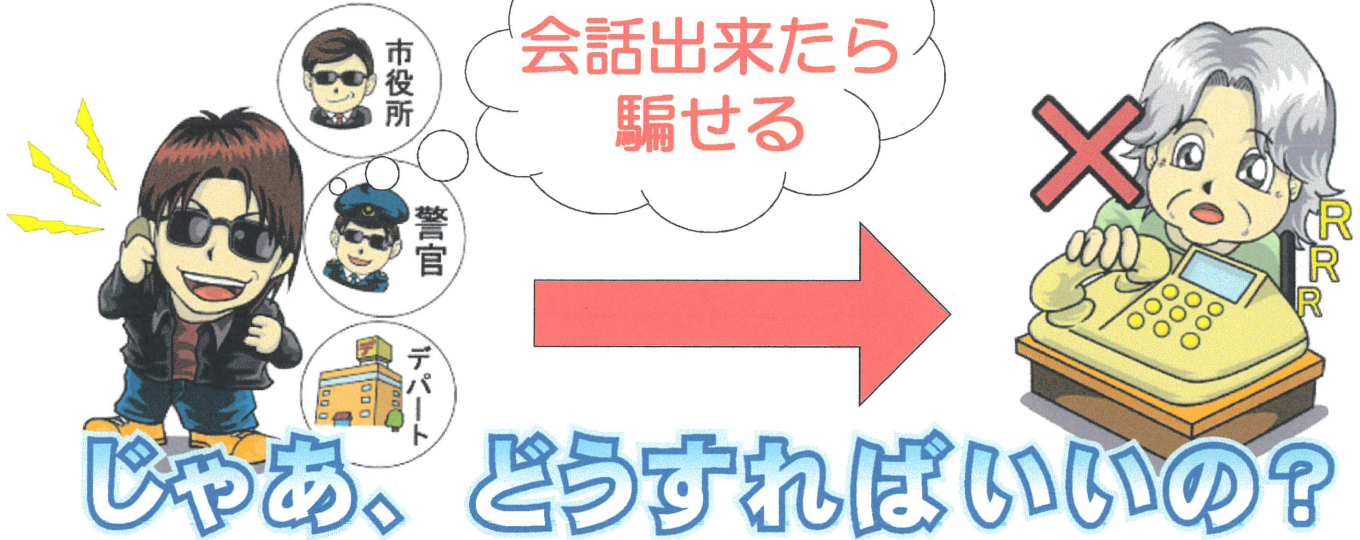
※ 登録方法は旭区役所のホームページに掲載されています。

○ 旭警察署ホームページでも情報発信を行っています。

**みんなであつろう! 安全・安心の街 旭!**

# ~特殊詐欺被害ゼロを目指して~

特殊詐欺の犯人からの電話の多くは、家の固定電話にかかってきます。

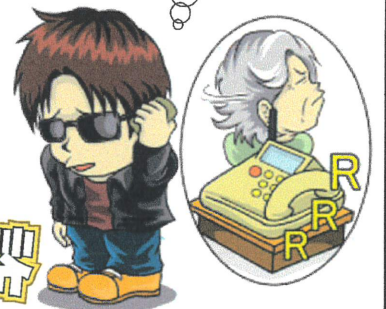


- ・迷惑電話対策機能で
- ・留守番電話設定で
- ・迷惑電話防止機能付き電話機の設置で

ブロック



これじゃあ騙せない



犯人からの電話に出ないことが被害防止への第一歩

旭 警 察 署 ・ 旭 防 犯 協 会  
旭 企 業 防 犯 連 絡 協 議 会

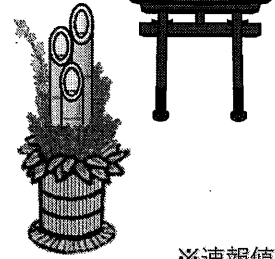
# 旭警察署交通ニュース 創5年1月号

## ◎令和4年12月末の事故状況前年対比

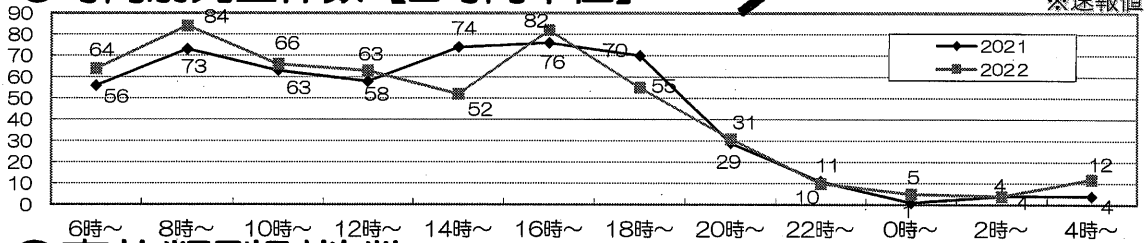
	件数	死者	重傷者	軽傷者	負傷者
2022年	528	2	27	567	594
2021年	519	1	30	576	606
前年比	+9	+1	-3	-9	-12

※速報値

2022年月別 事故発生件数	1月	2月	3月	4月	5月	6月	7月	8月	9月	10月	11月	12月
	46	38	44	58	38	46	48	31	37	39	54	49



## ◎時間別発生件数【2時間単位】



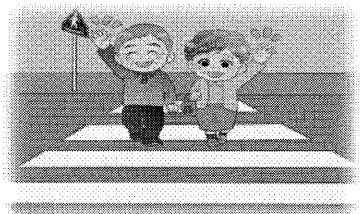
※速報値

## ◎事故類型別件数

事故類型	2021			2022			
	数	死者数	負傷者数	数	死者数	負傷者数	
人対車両	横断歩道横断中	40	0	42	41	0	42
	その他	75	1	76	74	1	76
車両相互	すれ違い時	7	0	7	9	0	12
	出会い頭	51	0	60	41	0	46
	右折時 その他	34	0	42	31	1	30
	右折時 右折直進	61	0	72	59	0	66
	左折時	38	0	40	31	0	32
	正面衝突	7	0	12	17	0	19
	車両相互その他	70	0	81	75	0	80
	追突	99	0	130	113	0	152
	追越追抜き時	15	0	16	19	0	19
	車両単独	22	0	28	18	0	20
合計	519	1	606	528	2	594	

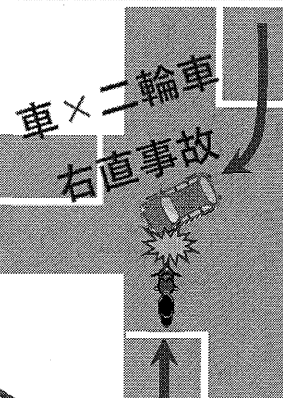
※速報値

旭区では昨年12月中に、横断歩道の無い道路を横断した高齢歩行者の方が亡くなる事故と、交差点内で二輪車と乗用車が衝突して二輪車の方が亡くなる事故が発生しました。



### 歩行者のみなさん！

歩行者の方は道路を横断するとき、少し遠回りになっても、横断歩道を渡るようにしましょう。  
横断歩道を渡るときは手をあげて、ドライバーに横断する意思を伝えましょう。  
また、夜間はドライバーから見えやすくなるように反射材を活用しましょう。



### 二輪車の事故に多い 右折直進事故に注意！

車の運転手さんは対向車の動きや速度に注意しましょう。  
二輪車の運転手さんはスピードは控えめに、無理のない運転を心がけましょう。



