

展示ギャラリーのご案内

旭区では、区民の皆様に解放された展示スペースを設けております。日頃の文化芸術活動を披露する場として、ぜひご利用ください。

ろびーギャラリー

場 所 旭区役所 1階 展示スペース

利用料金 無料

ご利用について

- ① 文化芸術活動の発表を目的とした、旭区在住・在勤・在学の個人または団体。
- ② 展示内容は、作品の展示等に限り、音の出る発表にはご利用いただけません。
- ③ 営利・営業目的や会員募集等の活動にはご利用いただけません。
- ④ 会場利用にあたっては、年2回までの利用ができます。
- ⑤ 利用できる期間は原則として1回につき、月曜から翌月曜までの1週間です。
ただし、連続2週間の利用はできません。



ご利用申込については、公式ホームページをご覧ください ▲



みなくるギャラリーコーナー

場 所 旭区市民活動支援センター みなくる

利用料金 無料

ご利用について

- ① 団体や個人の活動紹介、情報発信、作品発表を目的とした、旭区在住・在勤・在学の個人または団体。
- ② 展示内容は、作品の展示等に限り、音の出る発表にはご利用いただけません。
- ③ 営利・営業目的や会員募集等の活動にはご利用いただけません。
- ④ 会場利用にあたっては、年2回までの利用ができます。
- ⑤ 利用できる期間は原則として1回につき、日曜日から翌々土曜までの2週間です。
ただし、連続の利用はできません。

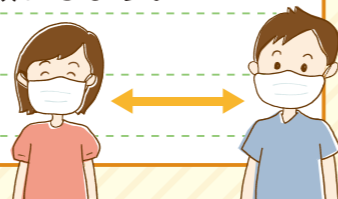


ご利用申込については、公式ホームページをご覧ください ▲



新型コロナウイルス感染拡大防止にご協力ください!!

- ▶ ご来場のお客様につきましては、**マスクの持参・着用**をお願いします。
- ▶ 座席は、隣の人となるべく**距離をあけて**ご着席ください。
- ▶ 会場内での**声援**や、**大きな声での会話**はご遠慮ください。



令和4年度 第41回 旭区民文化祭

旭区民の皆さんが日頃の文化活動の成果を発表します。**入場無料**ですのでお気軽にご来場ください。

開催日	時間(予定)	イベント名	会場
10月20日(木)	13時～15時	フラダンス	旭公会堂
10月21日(金)	12時～15時30分	舞踊【旭区おどろう会】 新舞踊(創作舞踊)	旭公会堂
10月22日(土)	11時～15時	舞踊【旭区舞踊協会】 古典・新日本舞踊・民謡舞踊	旭公会堂
10月23日(日)	11時～15時30分	吟詠芸能祭	旭公会堂
10月21日(金) ～23日(日)	10時～17時	いけばな展	旭公会堂 (ギャラリースペース)
10月28日(金)	13時～17時	大正琴の調べ	旭公会堂
11月 5日(土)	13時～16時30分	朗読	旭公会堂
11月 6日(日)	12時30分 ～16時30分	音楽のつどい	旭公会堂
11月12日(土)	14時30分～16時	バレエの祭典	旭公会堂
11月13日(日)	13時～17時	Jazz Day	旭公会堂
11月17日(木) ～21日(月)	10時～18時 ※最終日15時まで	旭区民作品展	サンハート

- ※ 時間は予定のため、変更の可能性があります。旭区HP等をご確認のうえ、ご来場ください。
- ※ 会場へは、公共交通機関をご利用いただき、自家用車等での来場はご遠慮ください。
- ※ 入退場は原則として自由ですが、会場の都合により、満席時は入場をお断りする場合があります。

主催 旭区文化振興会、旭区役所

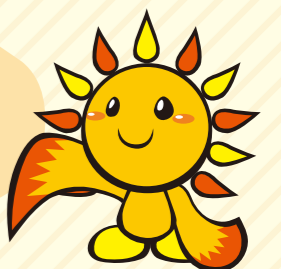
共催 横浜市旭区民文化センター サンハート

お問い合わせ

旭区地域振興課生涯学習支援係
TEL 954-6094

ぜひご来場ください!!

ホームページは
こちらから ▶▶



関係団体紹介

フラダンス実行委員会 ●●

新型コロナウイルスの影響により2年間中止していたため、早く舞台上でフラダンスを見ていただきたい気持ちでいっぱいでした。
今までの想いをこめて踊ります!!



旭区舞踊協会 ●●●●●●

コロナ感染予防に努めながら、開催いたします。旭区ゆかりの畠山重忠公を想い、「唱歌・鎌倉」、「重忠節」も踊りますので、ぜひご来場ください。



琴伝流大正琴旭グループ ●●

琴伝流本部主催の県大会、全国大会に参加し、また老人ホーム、保育園での演奏ボランティア活動や近隣のイベントにも参加しています。大正琴の魅力を知って頂き、皆様と一緒に楽しめればと思います。



旭区おどろう会 ●●●●●●

5歳児も参加して可愛い姿を披露してくれています。日本舞踊を身近に感じたら、将来記憶に残る1ページになると思います。大人も子どもと共に仲良く頑張ります。



朗読森の会 ●●●●●●

私たちの社会は予想を超えた変化を見せています。
子ども達が、いきいきと育つ世界を朗読を通して目指しています。出会いを大切に!



いけばな展実行委員会 ●●●

伝統文化であるいけばなを季節の花々で華やかに展示します。皆様楽しんで頂きたいと思っています。



旭区では様々な文化団体が日々活動を行っています。

毎年、旭区民文化祭における様々なイベントで活躍している団体をご紹介します♪♪

旭区吟詠芸能祭実行委員会

畠山重忠公の追慕と旭区景勝他の素晴らしさを詠った作品の吟遊発表を主としています。旭区の歴史と美しさを詠い続けていこうと、励んでいます。
ご来場をお待ちしております。



音楽のつどい実行委員会 ●●

皆様の身近に居る素晴らしい音楽家が集い、歌唱・楽器演奏による邦楽や洋楽を次々と演奏しますので、ご来場をお待ちしております。



民謡同好会 ●●●●●●

民謡同好会は、生涯学習の一環として唄・三味線・尺八・太鼓を習得し、民謡音楽活動をしています。今年は、残念ながら中止としましたが、来年皆様に披露できることを楽しみにしています。



Jazz Day 実行委員会 ●●●

CMで時々ジャズが流れています。「そう! ジャズは身近で気楽に楽しめる音楽!!」
そんなジャズを「Jazz Day」でお届けします。どうぞお気軽にお立ち寄り下さい。



クリエイティブバレエ ●●●

旭区内の子どもたちが元気に活動しています。新型コロナウイルスの影響で大変な状況となりましたが、負けじと頑張っています。
皆様のご来場をお待ちしています。



旭区文化振興会 ●●●●●●

老若男女、世代を問わず様々な方々の作品を一堂に集め作品展を開催しています。
毎年、趣向を凝らした作品の数々で会場は華やかに彩られます。ご来場お待ちしております。

